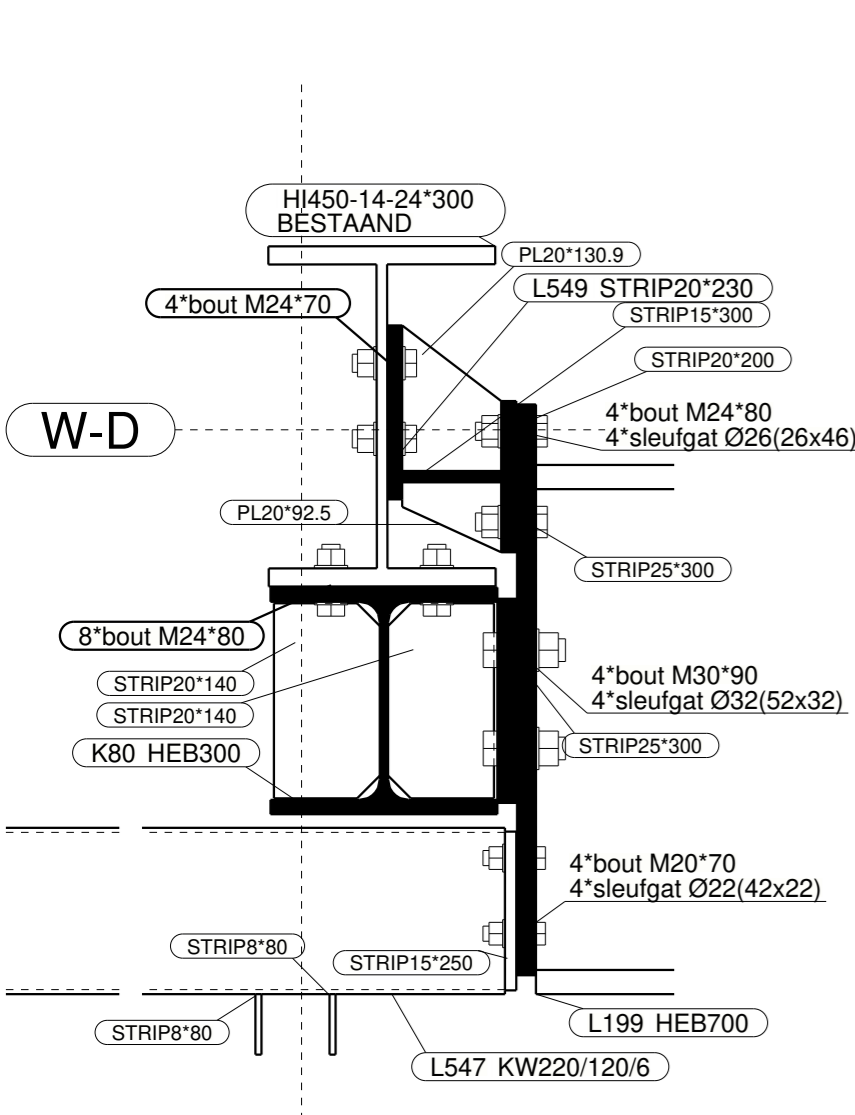


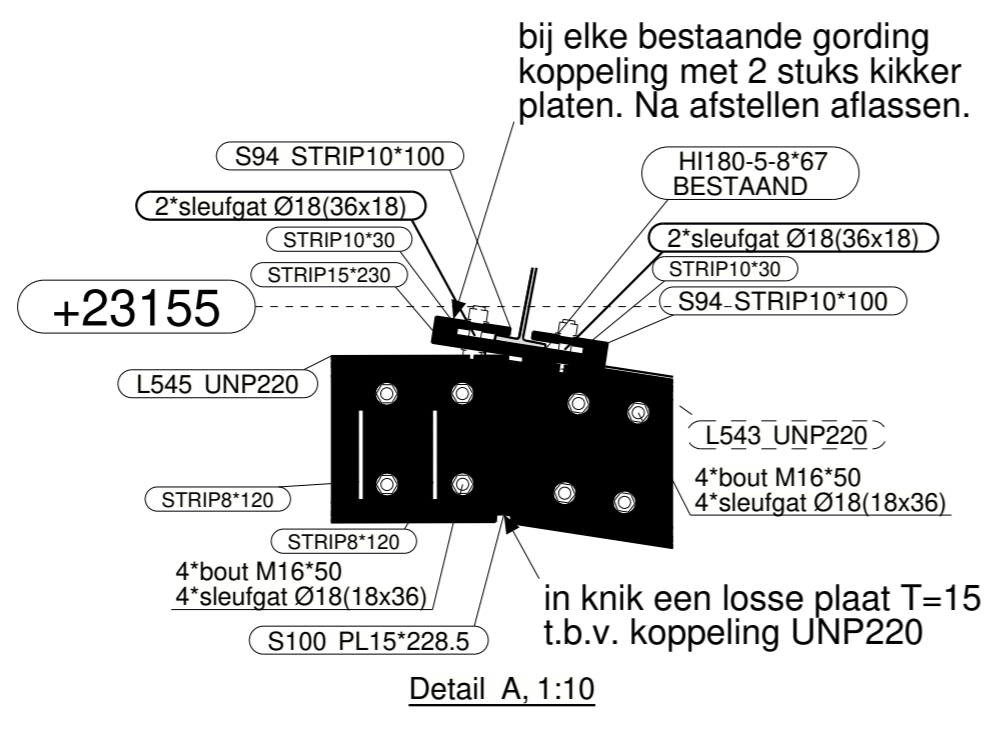
Aanzicht as W-D Meetzijde  
1:50

W-6 W-5 W-4

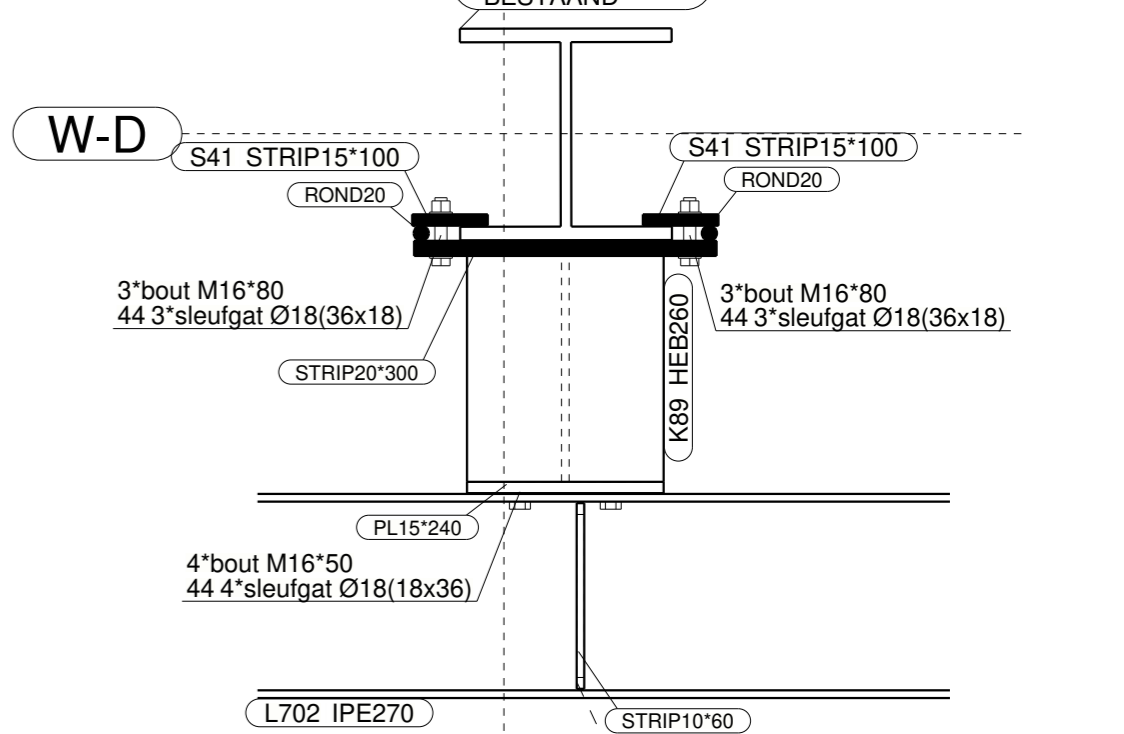
W-3 W-2 W-1



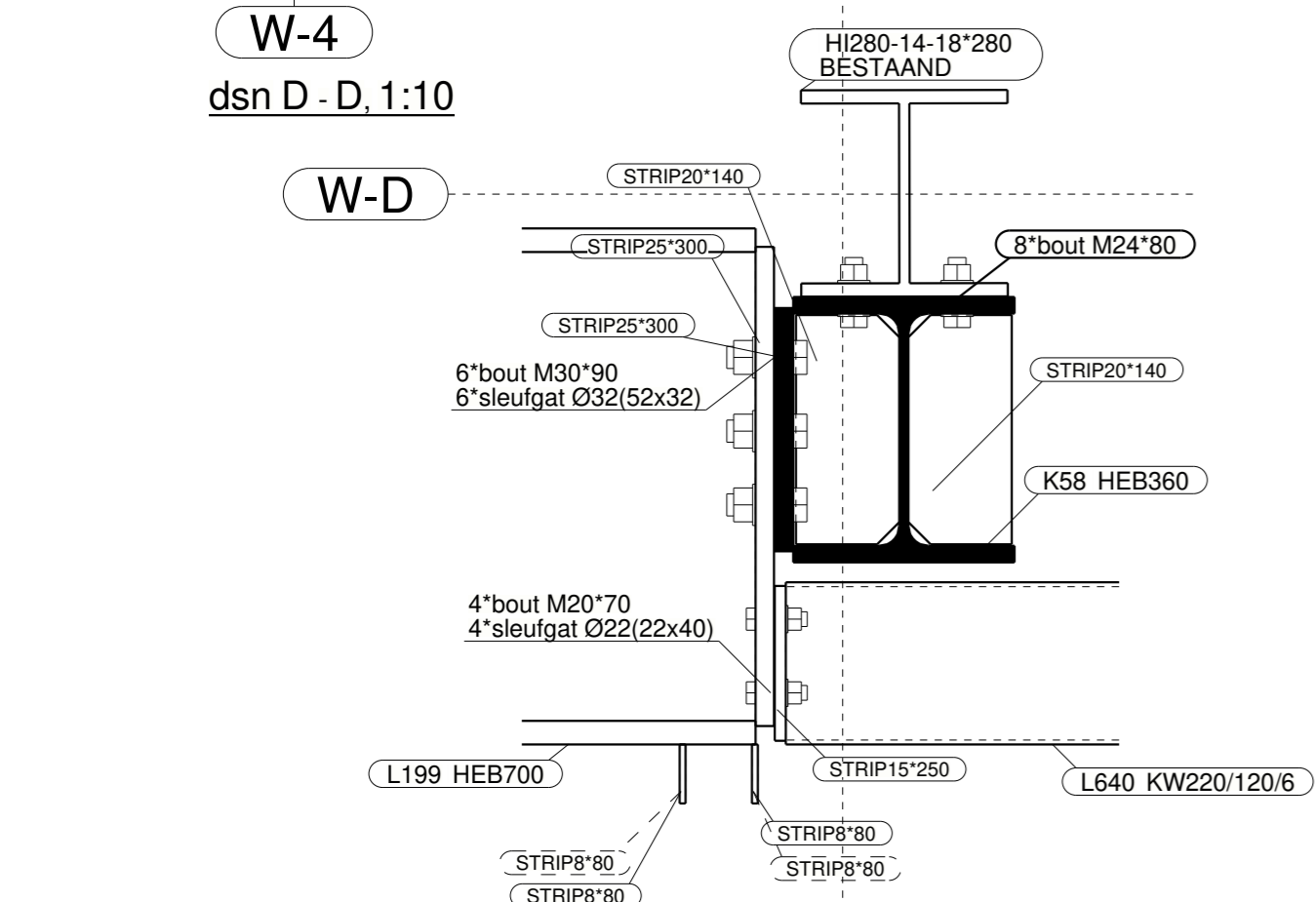
W-D  
dsn D - D, 1:10



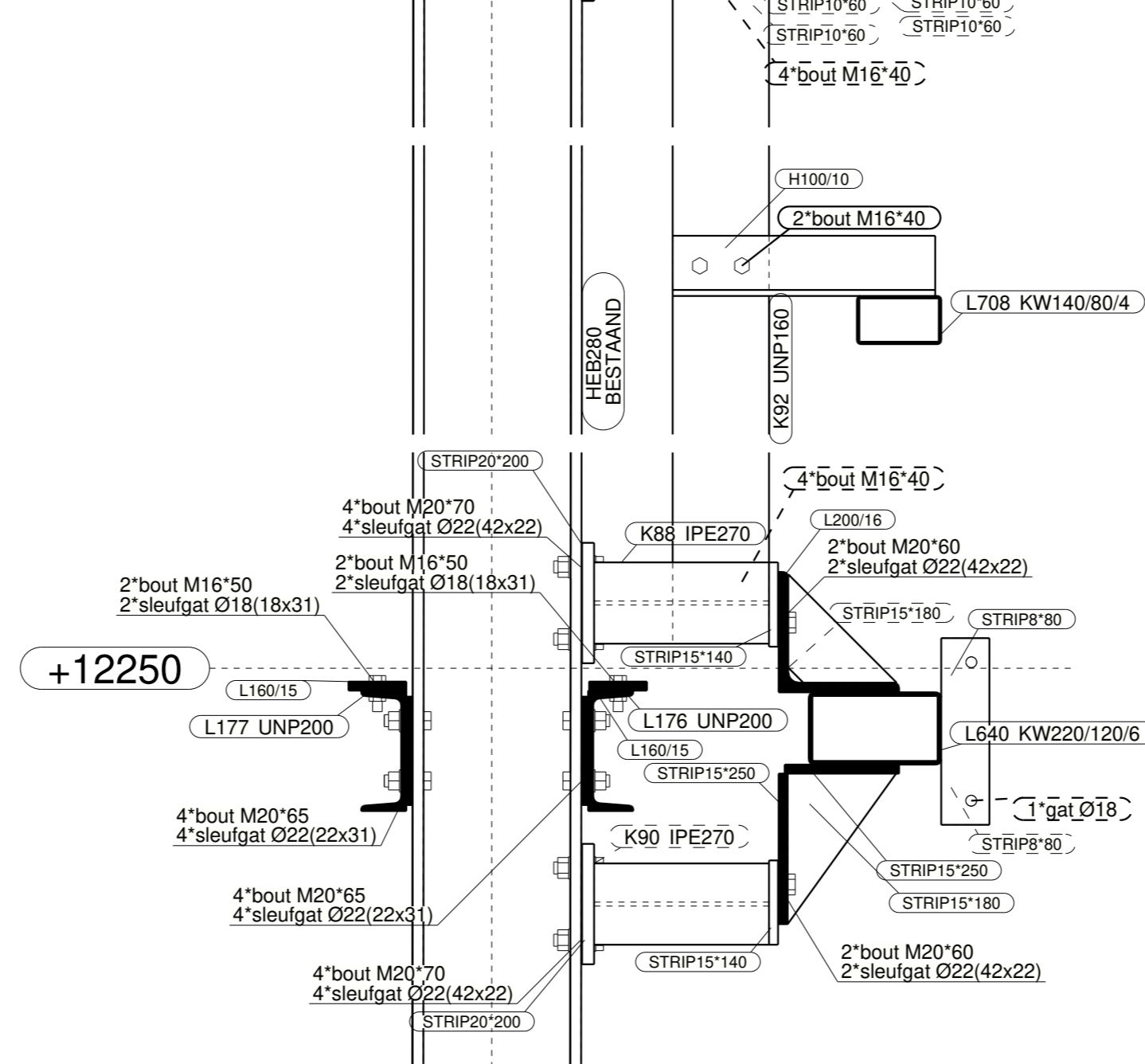
Detail A, 1:10



W-3  
standaard detail voor koppelingen  
aan bestaande kolommen  
dsn A - A, 1:10



W-3  
dsn C - C, 1:10



W-D  
dsn B - B, 1:10



Fabricage en montage volgens NEN-EN 1090-2  
Functionele tolerantieklasse: 1 Uitvoeringsklasse: EXC2

4	D	revisie gevelstaal	06.07.2022
3	C	revisie gevelstaal	19.05.2022
2	B	revisie gevelstaal tbv Alkondor	04.01.2021
1	A	revisie	22.10.2021

Rev. no. | Revisie merk | Revisie omschrijving | Revisie datum

Werk:  
Werkspoor Oostenburg kavel 3 fase 1  
Onderwerp:  
Blok 13 AANZICHT AS W-D (as W-C zijde)

Opdrachtgever:  
Homines Bouw b.v.  
Amsterdam

Getekend: 5.1.2.6  
Datum: 06.07.2022  
Schaal: zie aanzicht

Teken- en Adviesburo  
Gerard van Meerveld  
Tel: 0342-475320

Project:  
3083  
Tekening:  
G [114]  
Status:  
UITVOERING 0706

Materialsoorten en kwaliteiten: Platen en profielen S235JR volgens NEN-EN 10025-2, buis en kokerprofielen: S355J2H volgens NEN-EN 10210-1 (warmvervaardigd) S275J2H volgens NEN-EN 10219-1 (koudvervaardigd)  
Lassen a-4, tenzij anders vermeld, volgens NEN-EN-ISO 2553:2014. Boutkwaliteit 8.8, tenzij anders vermeld | Projectie: ☺

KOOIJ & DEKKER ingenieursbureau  
Kooij&Dekker bv | TEL +31 (0) 341 41 22 93  
Oosteinde 11 | FAX +31 (0) 341 41 22 95  
Postbus 266 | EMAIL info@kooijdekker.nl  
3840 AG Harderwijk | WEB www.kooijdekker.nl

Tekla Structures model '220048 Kooij Oostenburg 2019' afgedrukt op 06.07.2022