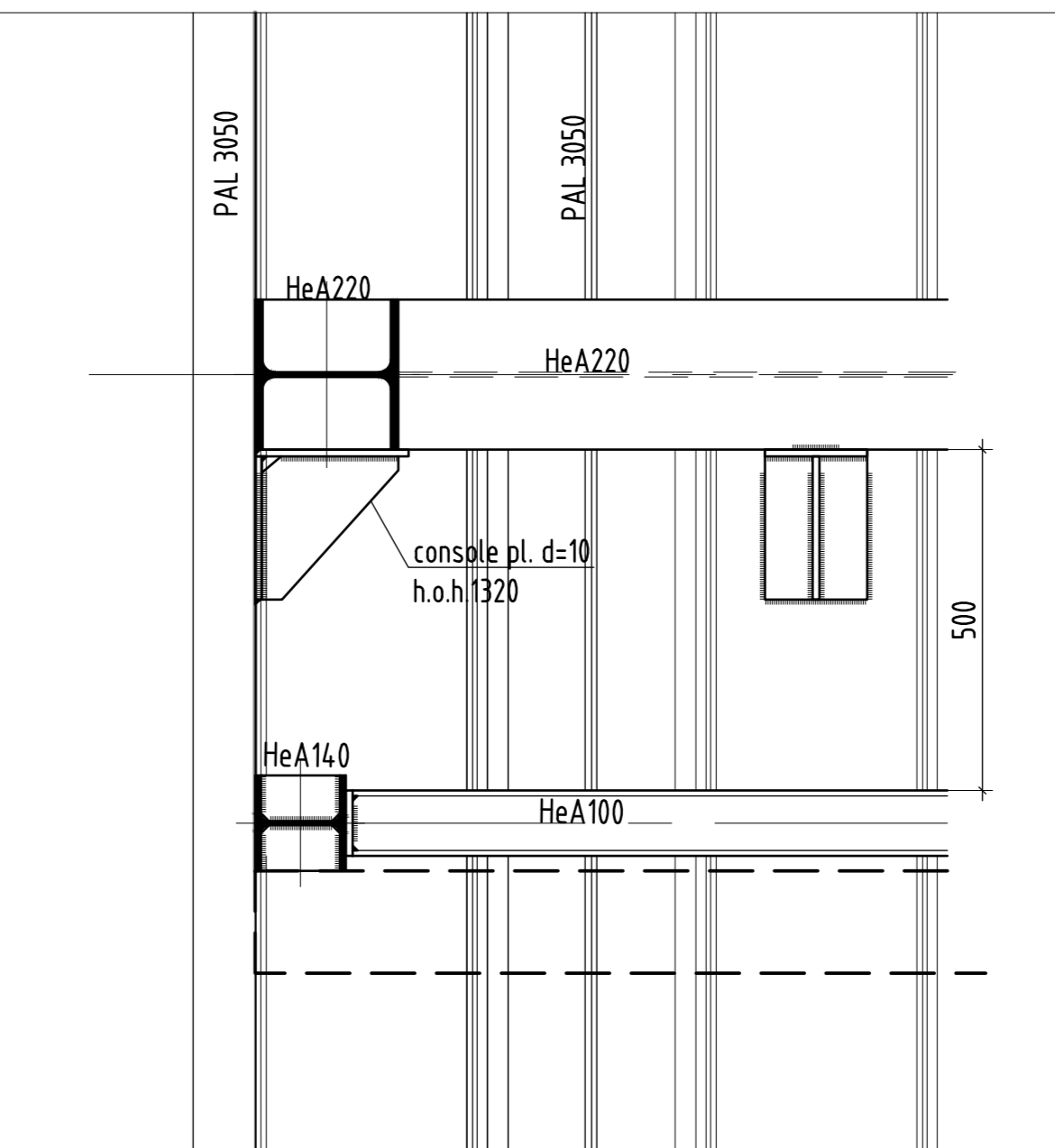
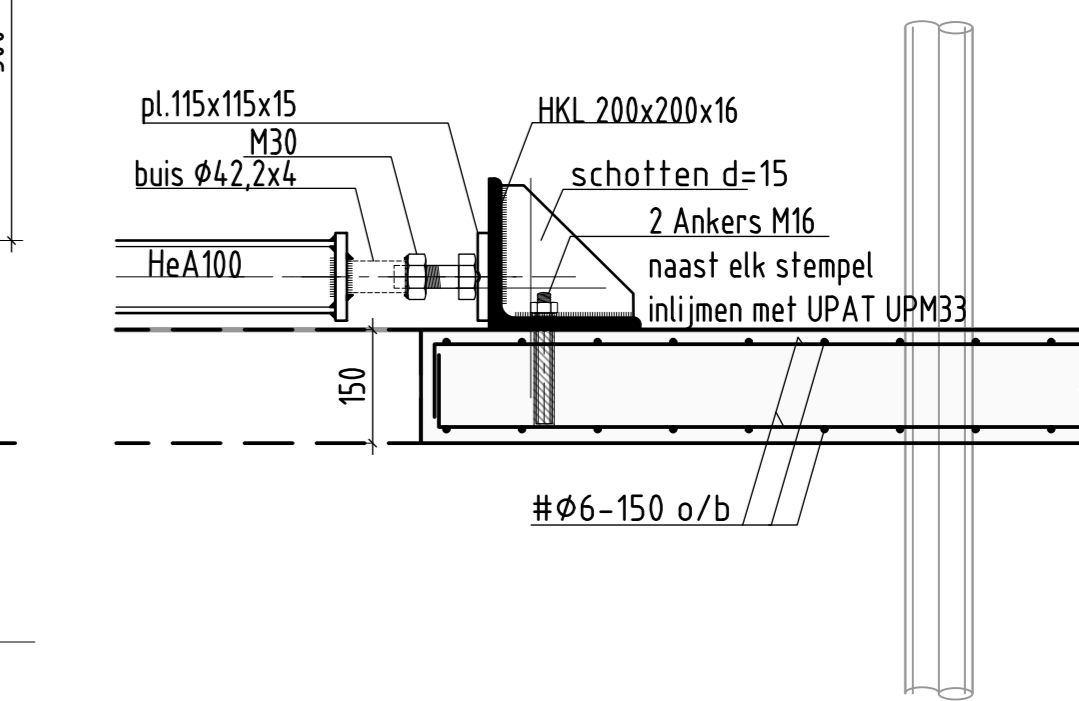


Detail -2-

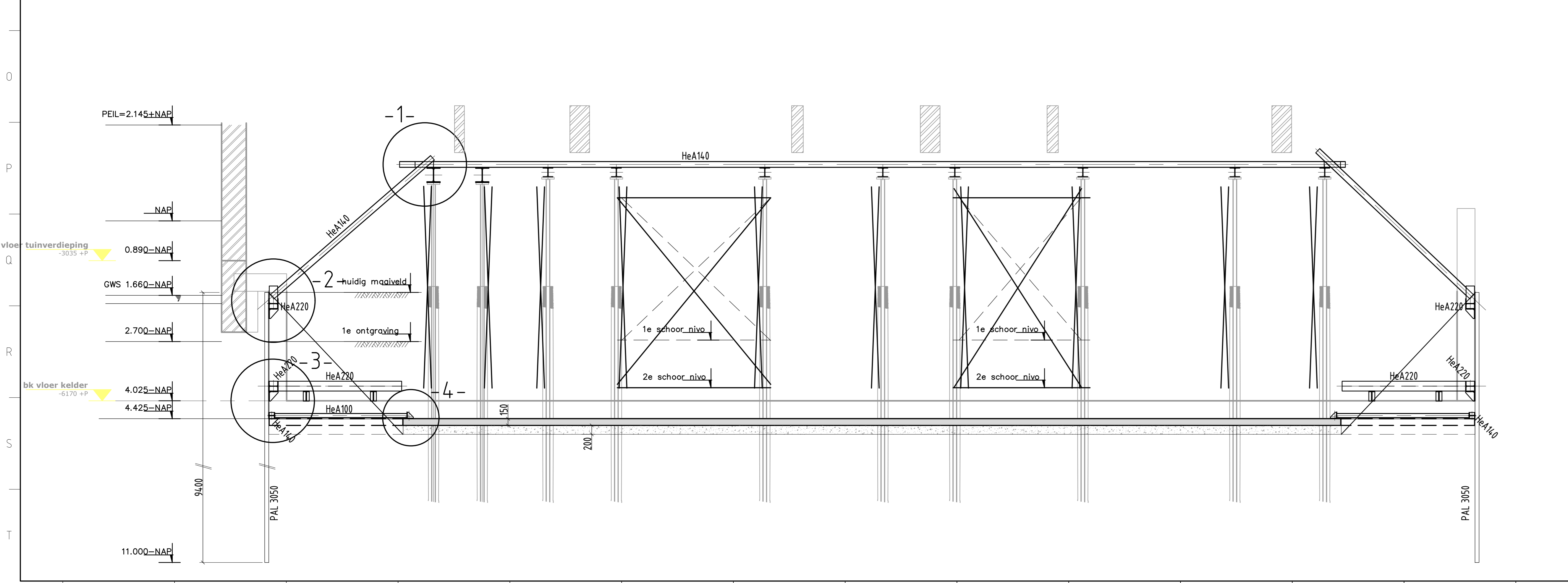
Drsn -B-



Detail -3-



Detail -4-

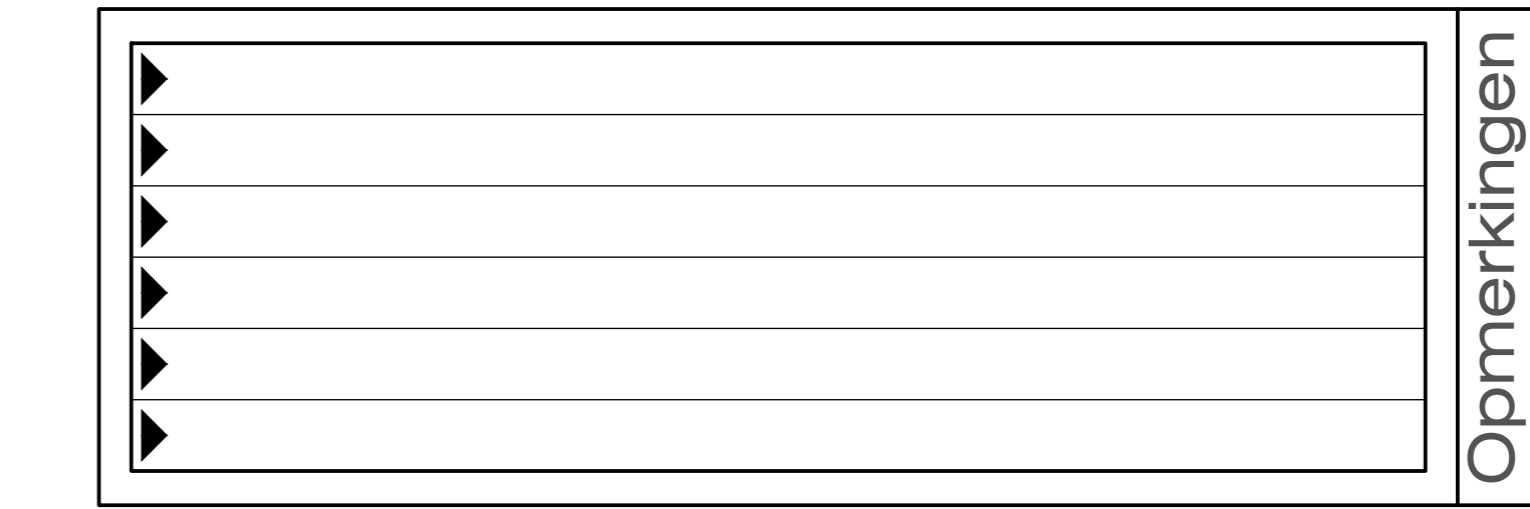


TYPE	...	...	...	...
KANTAL	...	...	...	...
A	SCHROEFNIECTEPALEN	...	...	...
B	GESLAGEN STALEN BUSPALEN	...	...	...
C	HOUTEN PALEN - ORFETTER	...	...	...
D	...	...	...	...

		betondekking op betonstaal in mm (omcirkeld)			
betonkwaliteit	concreet deklaafte	beton	resterende deklaafte	resterende deklaafte	resterende deklaafte
C 30/37	1	15	25	30	35
C25/30 of hoger	2	25	30	35	40

staalkwaliteit	FeE 235
boutkwaliteit	8.8
ankerkwaliteit	4.6 tenzij anders aangegeven

algemeen		dakconstructie	
<ul style="list-style-type: none"> <li>isocor = 1,721 met een min. von 4m(=toe) aangegeven</li> <li>kop- en voetplaten rondom afslaan</li> <li>detailberekeningen en tekeningen ter controle aanbieden aan de constructeur</li> <li>stralen en moeren</li> <li>mechanisch verzinken, beschadigde delen behandelen met met zinkbodemproduct</li> <li>2" in de oorsprong</li> <li>bevestigingsmiddelen RVS (AISI 304)</li> <li>RVS bevestigingsmiddelen isoleren met nylon ring</li> <li>constructie op spanning brengen na het afslaan</li> <li>constructie goed aanmerken</li> <li>constructie breedte conform opgeven architect</li> <li>lijpplaat</li> <li>stop ondergrond afzetten met Estex P104 of gelijkwaardig</li> <li>vocht afweging uitvoeren met Estex Doka R of gelijkwaardig</li> <li>lijpplaat volgens voorschriften leverancier</li> </ul>	<ul style="list-style-type: none"> <li>windverbanden op spanning brengen</li> <li>voor bouwkundige voorzieningen zie tekening architect</li> <li>kanalenplaten koppelen aan staalkonstruktie</li> </ul>	<ul style="list-style-type: none"> <li>blijvend afsluit min. 16mm per m²</li> <li>nodoverstorten aanbrengen met voldoende capaciteit</li> <li>er mag max 50 mm water op dak blijven staan</li> <li>stalen dakplaten in halfbetonverband leggen</li> <li>dakplaten bevestigen volgens voorschriften leverancier</li> <li>stalen dakplaten dienen als kolle- en knipbelemmer</li> <li>berkening ter controle aanbieden aan constructeur</li> <li>van toepassing</li> </ul>	



Maten in het werk te controleren!!!

E-mail: [5.1.2@dbc.nl](mailto:5.1.2@dbc.nl) mod. nr.: 5.1.2.0

Kerkstraat 107 1017 GD Amsterdam

Arch: **Kodde Architecten** Amsterdam

Werk: **Van Eeghenstraat 94-98** Amsterdam

Onderdeel: **Bouwpul bovenstempel**

St: 750 Doc: 1.50 Werknr.: 202432 TeMnr.: -26-