

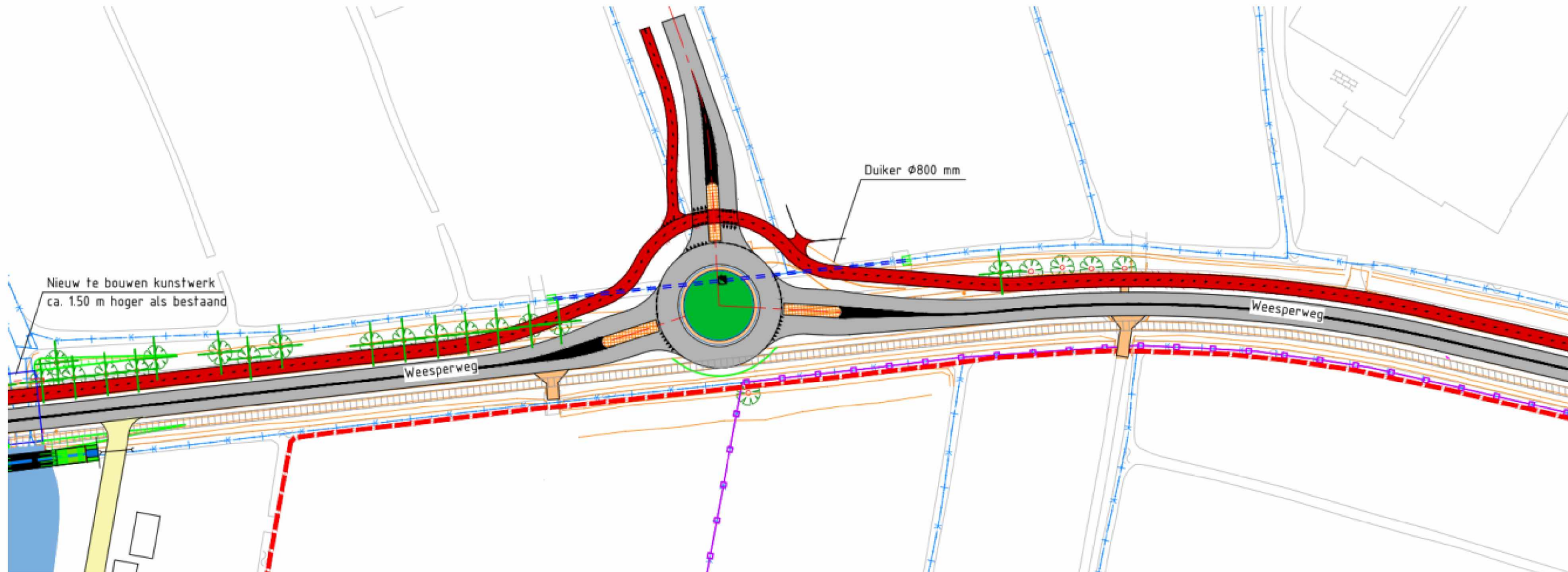


*Korte Muiderweg
Verkeerskundige
plussen- en minnenanalyse
fietspadenstructuur*

15 februari 2024

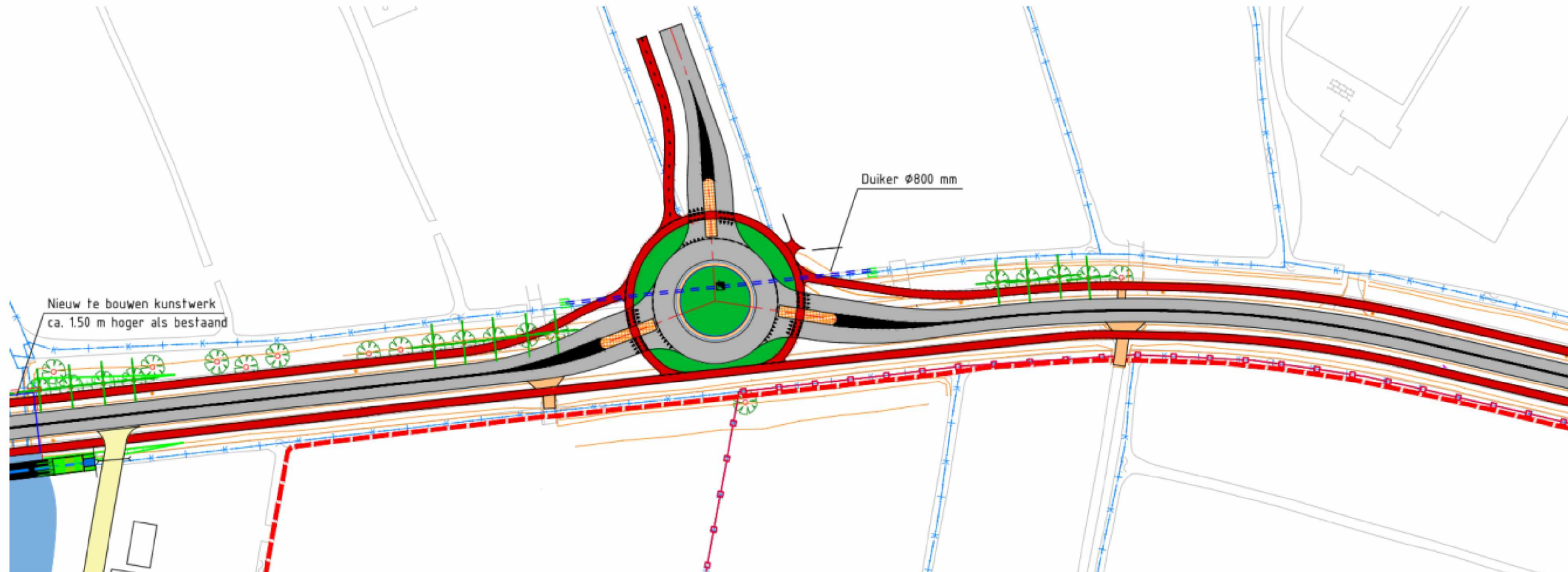
Varianten ligging vrijliggend fietspad (1)

1. In één richting bereden fietspad aan de westzijde van de weg:



Varianten ligging vrijliggend fietspad (2)

2. In twee richtingen bereden fietspad aan beide zijden van de weg:



Voordelen tweerichtingsfietspad westzijde

- + fietspad sluit naadloos aan op vrijliggend en in twee richtingen bereden fietspad aan de noordzijde, langs de Weesperweg (gemeente Gooise Meren) en op de westwaarts gerichte fietspaden van en naar de woongebieden
- + (lange afstands)fietsers tussen de kernen Muiden en Weesp (of verder) hoeven de Korte Muiderweg niet over te steken
- + fietsers tussen de woongebieden+aanliggende percelen en de kernen Muiden of Weesp hoeven de Korte Muiderweg niet over te steken
- + fietsers tussen de verschillende woongebieden onderling binnen Weespersluis kunnen gebruik maken van dit fietspad zónder oversteek van de Korte Muiderweg
- + enkel twee kruisingen met 30 km/h weg met lage intensiteit, ter plaatse van beide rotondes
- + geen kruising met de Nijverheidslaan

Nadelen tweerichtingsfietspad westzijde

- ter plaatse van beide rotondes ligt een fietsoversteek in twee richtingen (in de voorrang), hetgeen extra aandacht vraagt van de automobilist (fietser kan uit onverwachte richting komen)
- elkaar tegemoetkomend of elkaar inhalend fietsverkeer (o.a. wielrenners en berijders van elektrische (bak)fietsen en fatbikes) kan op verkeerde helft kan geraken
- fietspad sluit (nog) niet naadloos aan op de fietspadenstructuur nabij en rondom de rotonde Stationsweg-Leeuwenveldseweg
- fietsers van en naar de drie woningen aan de oostzijde moeten wel de Korte Muiderweg oversteken

Voordelen eenrichtingsfietspad beide zijden

- + bestaande situatie kan in de kern gehandhaafd worden, wel moeten beide bestaande fietspaden vervangen worden door bredere
- + oversteek van beide rotondes in één richting, waardoor de situatie voor automobilisten duidelijker is
- + sluit aan op de bestaande fietspadenstructuur nabij en rondom de rotonde Stationsweg-Leeuwenveldseweg

Nadelen éénrichtingsfietspad beide zijden

- fietspaden sluiten niet naadloos aan op vrijliggend en in twee richtingen bereden fietspad aan noordzijde, langs de Weesperweg (gem. Gooise Meren) en ook niet op de westwaarts gerichte fietspaden van en naar de woongebieden
- (lange afstands)fietsers tussen de kernen Muiden en Weesp, fietsers tussen de woongebieden+ aanliggende percelen en Muiden/Weesp en fietsers tussen de verschillende woongebieden onderling binnen Weespersluis moeten allemaal de Korte Muiderweg oversteken
- grote kans op spookrijders op westelijk fietspad, omdat dit fietspad de kortste route vormt van/naar de woongebieden en de westwaartse gerichte fietspaden
- éénrichtingsfietspaden zijn te smal voor inhalen van en door bakfietsen, (groepen) wielrenners, speed-pedelecs en fatbikes
- kruising met de Nijverheidsweg, waardoor een potentieel conflict met zwaar vrachtverkeer ontstaat

Conclusies

Op grond van verkeerskundige analyse kunnen de volgende conclusies worden getrokken:

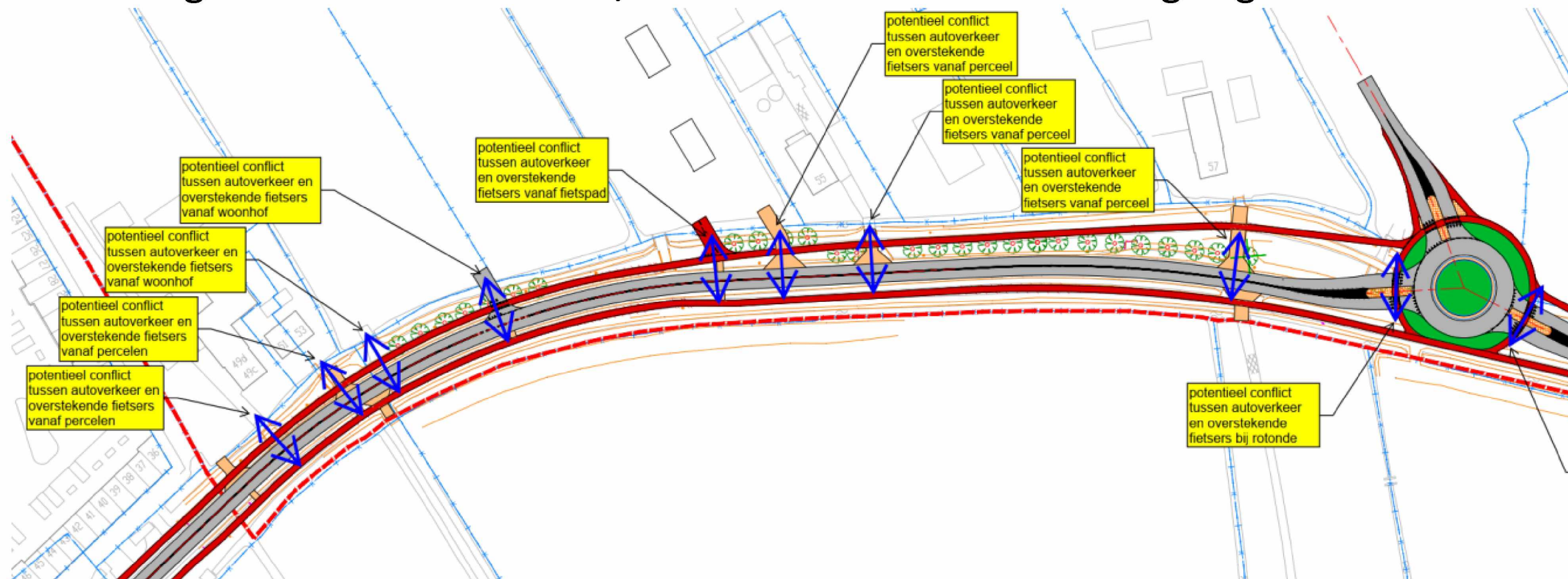
- een tweerichtingsfietspad aan de westzijde van de rijbaan kent weinig potentiële conflicten tussen overstekende fietsers en autoverkeer; enkel fietsverkeer van en naar de drie percelen aan de oostzijde moeten de rijbaan oversteken;

- bij een éénrichtingsfietspad aan beide zijden van de rijbaan ontstaan er 15 potentiële conflicten tussen overstekende fietsers en autoverkeer op een 50 km/h weg met een hoge auto-intensiteit (zie de volgende afbeeldingen)

→ een tweerichtingsfietspad aan de westzijde heeft vanuit verkeersveiligheids-overwegingen een beduidend lager risico op aanrijdingen tussen autoverkeer en fietsverkeer dan éénrichtingsfietspaden aan beide zijden van de Korte Muiderweg

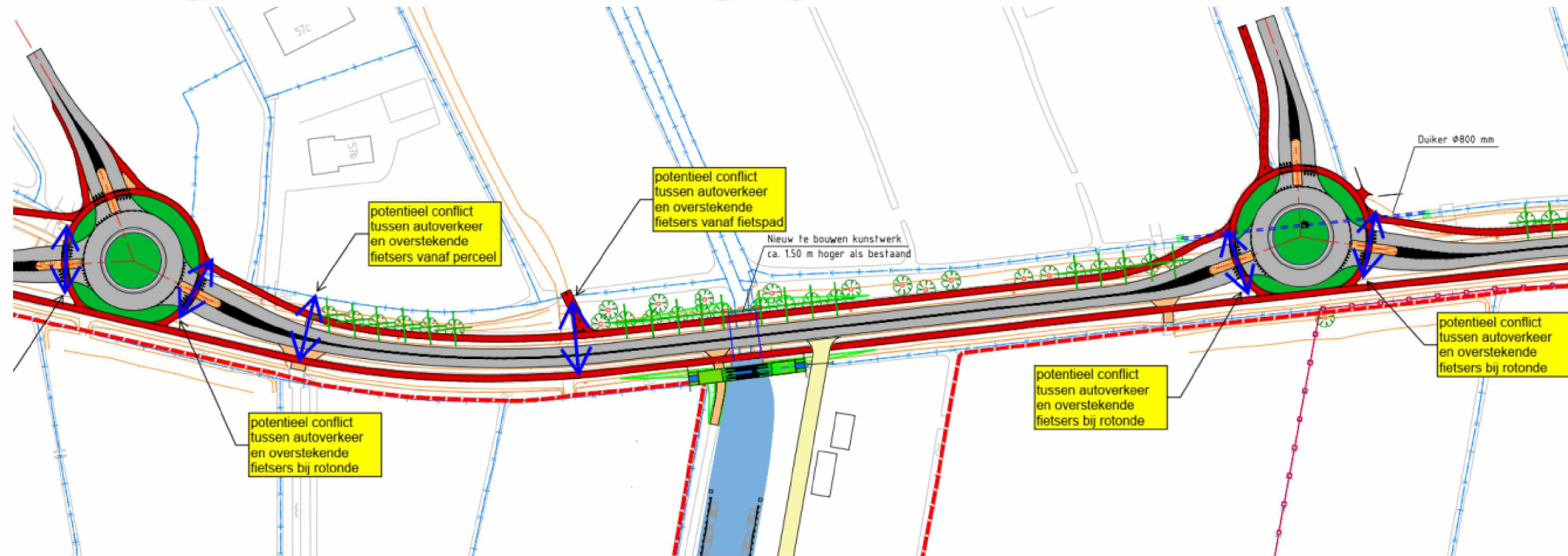
Potentiële conflicten bij fietspad beide zijden (1)

Wegvak zuid tussen 30 km/h deel en rotonde Petersburgsingel:



Potentiële conflicten bij fietspad beide zijden (2)

Wegvak zuid rotonde Petersburgsingel en rotonde Vechtstroomlaan:



Potentiële conflicten bij fietspad beide zijden (3)

Wegvak zuid tussen rotonde Vechtstroomlaan en Weesperbinnenweg:

