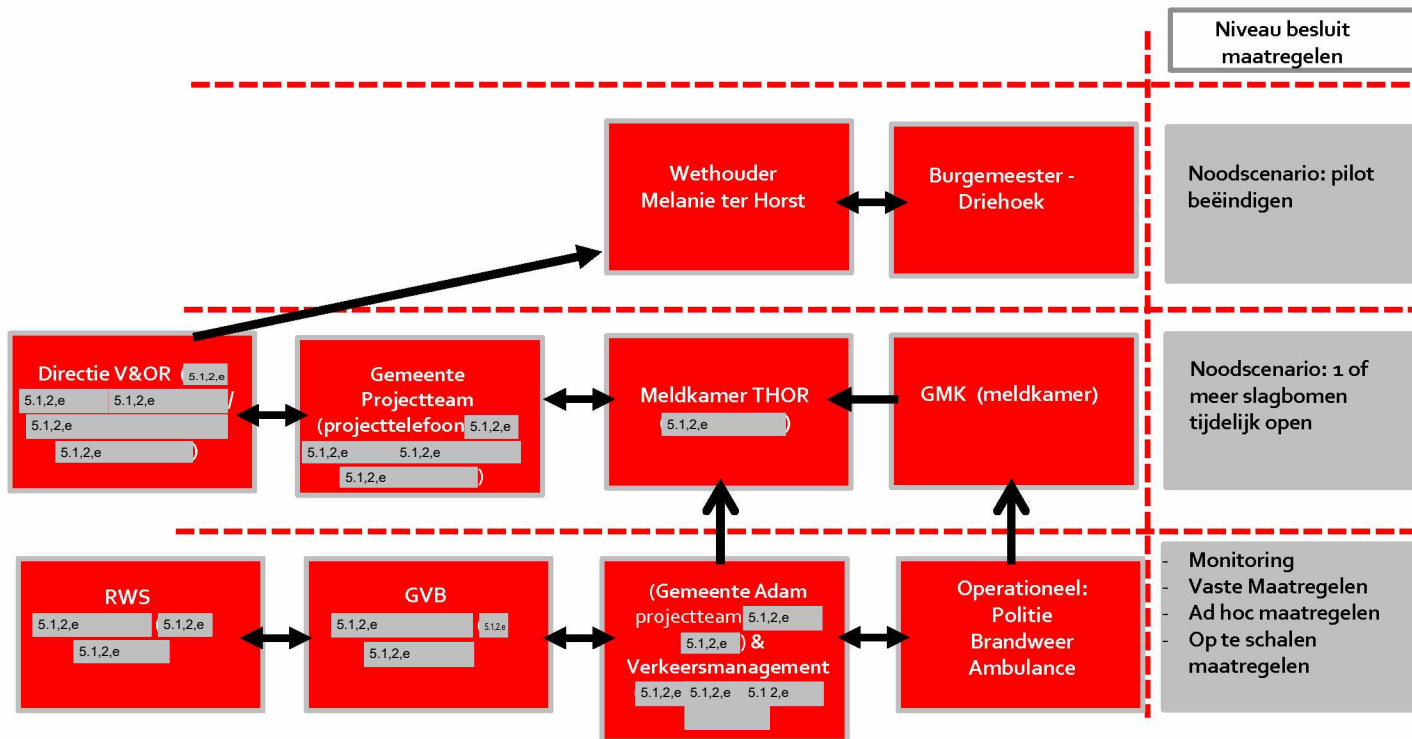




5.1,2,e

pilot Weesperstraat



→ = escalatie
↔ = afstemmen

Wethouder wordt door projectteam via bestuursadviseurs direct op hoogte gesteld bij openen slagboom + Projectteam houdt logboek bij van wanneer en hoe lang slagboom open gaat



Escalatie scenario's

In principe geldt: de slagbomen worden enkel open gezet als er onveilige situaties ontstaan. Drukke is op zichzelf niet voldoende aanleiding om de slagbomen open te zetten. Uitzondering is druk vanuit RWS omdat de A10 de drukte niet meer aan kan.

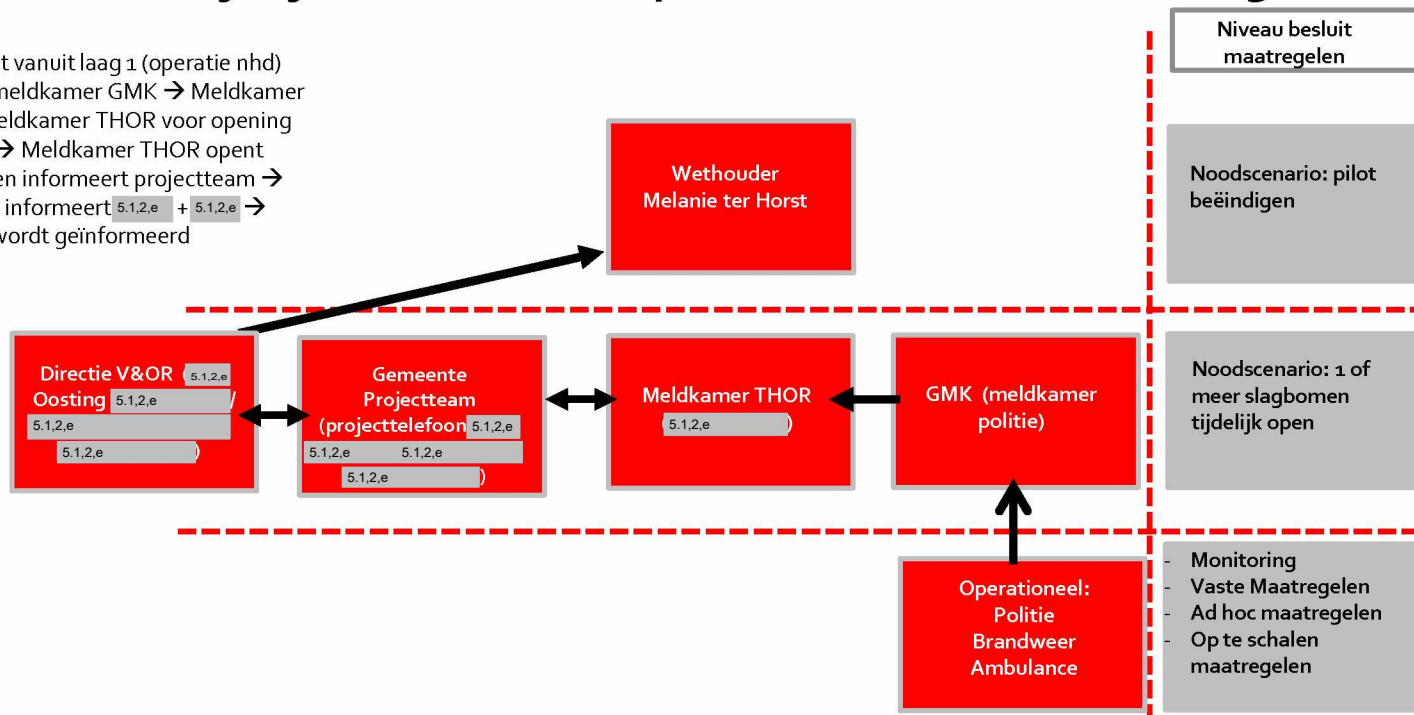
Scenario's:

1. Aanrijdtijden nood- en hulpdiensten worden niet meer gehaald
2. Straat wordt afgezet door taxi demonstratie
3. Straat wordt afgezet door bewoners demonstratie
4. A10 loopt volledig vast
5. Een tunnel wordt tijdelijk afgesloten



Scenario 1: Aanrijdtijden nood- en hulpdiensten worden niet meer gehaald

Signaal komt vanuit laag 1 (operatie nhd)
direct naar meldkamer GMK → Meldkamer
GMK belt meldkamer THOR voor opening
slagbomen → Meldkamer THOR opent
slagbomen en informeert projectteam →
projectteam informeert 5.1.2.e + 5.1.2.e →
wethouder wordt geïnformeerd

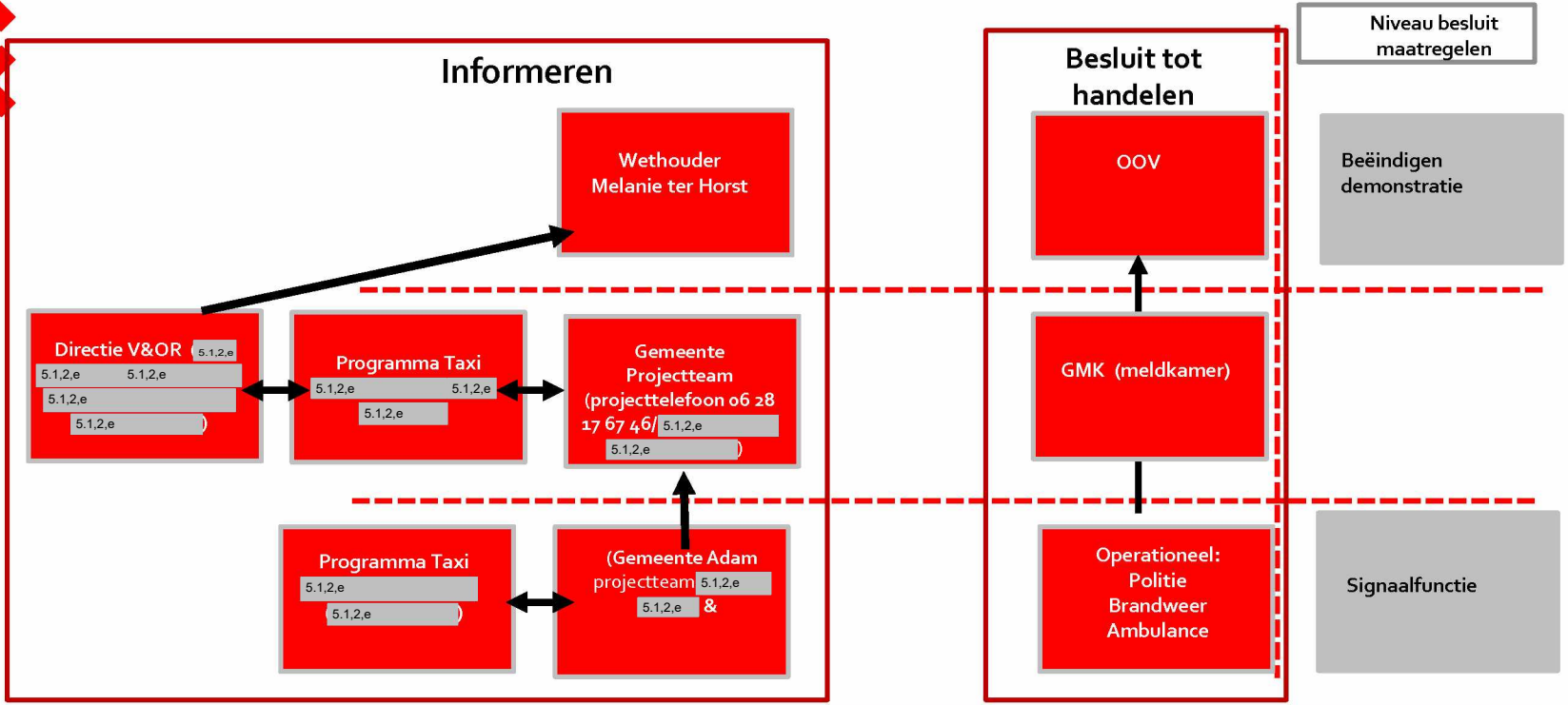


→ = escalatie/informeren
↔ = afstemmen

Wethouder wordt door projectteam via bestuursadviseurs direct op hoogte gesteld bij openen slagboom + Projectteam houdt logboek bij van wanneer en hoe lang slagboom open gaat

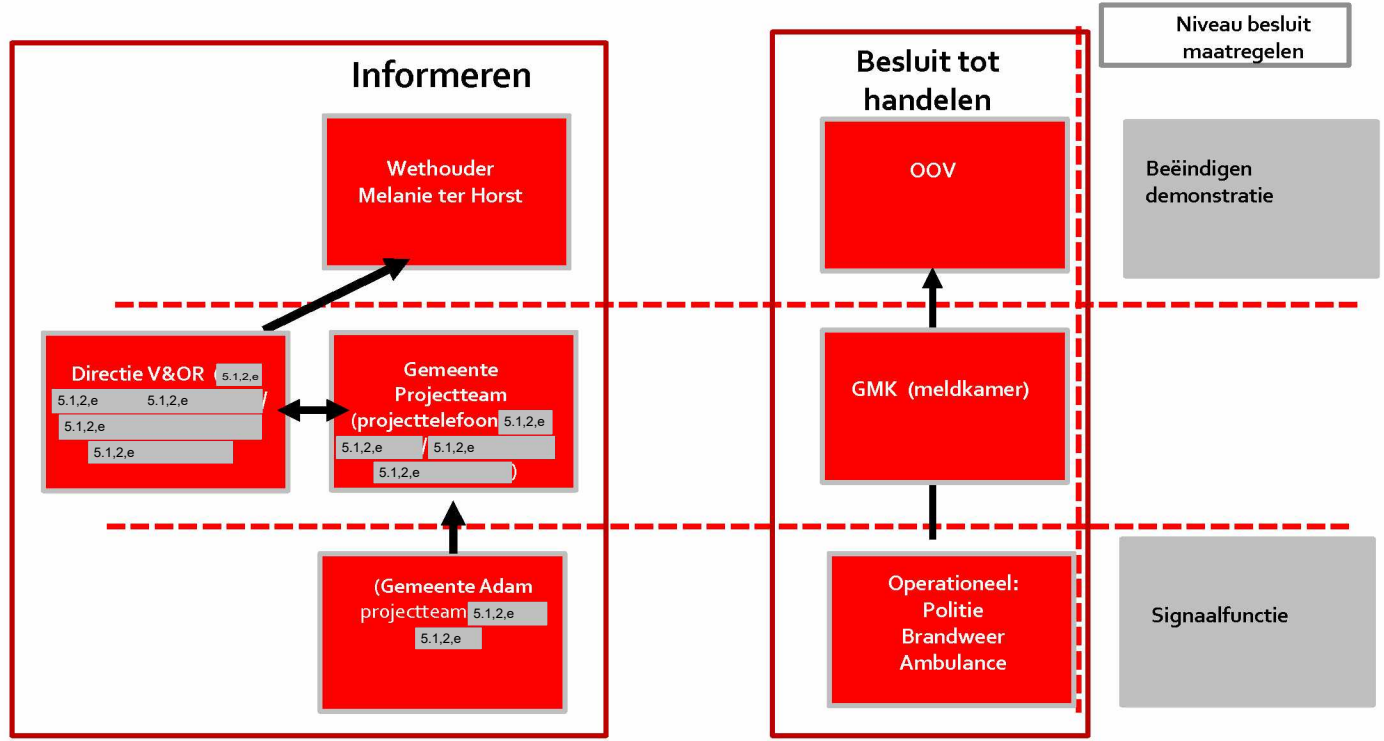


Scenario 2: Straat wordt afgezet door taxi demonstratie





Scenario 3: Straat wordt afgezet door bewoners demonstratie

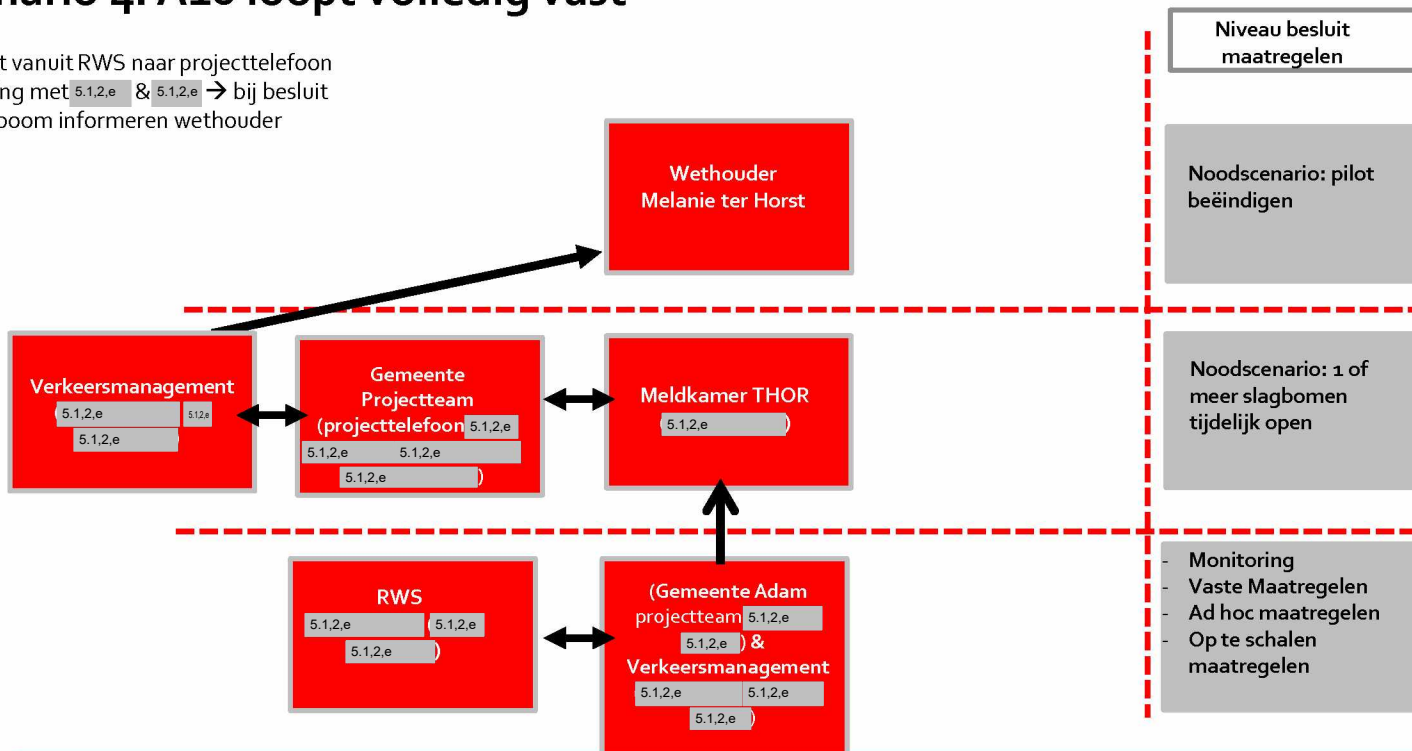


→ = escalatie/informeren
↔ = afstemmen



Scenario 4: A10 loopt volledig vast

Signaal komt vanuit RWS naar projecttelefoon
→ afstemming met 5.1.2.e & 5.1.2.e → bij besluit
openen slagboom informeren wethouder



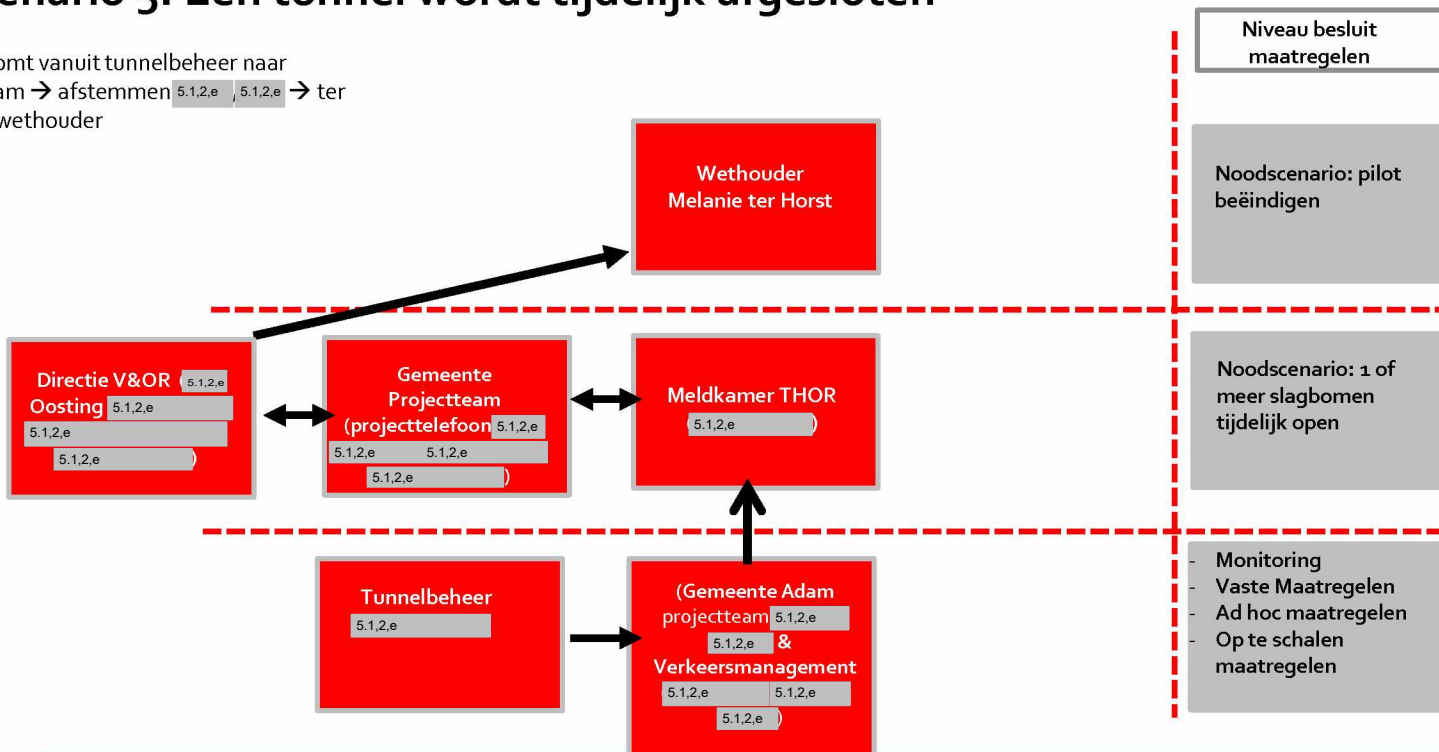
→ = escalatie/informeren
↔ = afstemmen

Wethouder wordt door projectteam via bestuursadviseurs direct op hoogte gesteld bij openen slagboom + Projectteam houdt logboek bij van wanneer en hoe lang slagboom open gaat



Scenario 5: Een tunnel wordt tijdelijk afgesloten

Signaal komt vanuit tunnelbeheer naar projectteam → afstemmen 5.1.2,e , 5.1.2,e → ter info naar wethouder



Niveau besluit
maatregelen

Noodscenario: pilot
beëindigen

Noodscenario: 1 of
meer slagbomen
tijdelijk open

- Monitoring
- Vaste Maatregelen
- Ad hoc maatregelen
- Op te schalen maatregelen

→ = escalatie/informeren
↔ = afstemmen

Wethouder wordt door projectteam via bestuursadviseurs direct op hoogte gesteld bij openen slagboom + Projectteam houdt logboek bij van wanneer en hoe lang slagboom open gaat