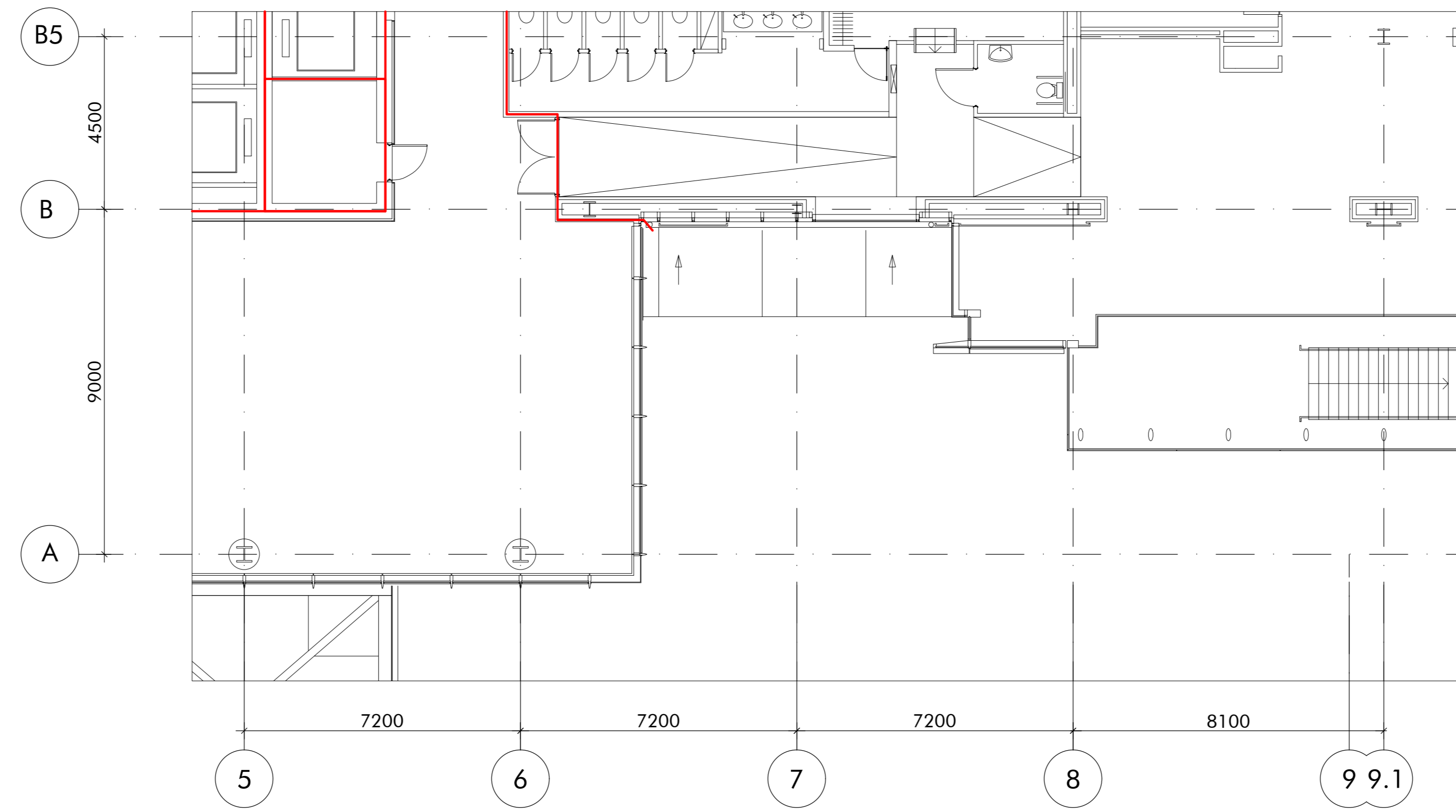
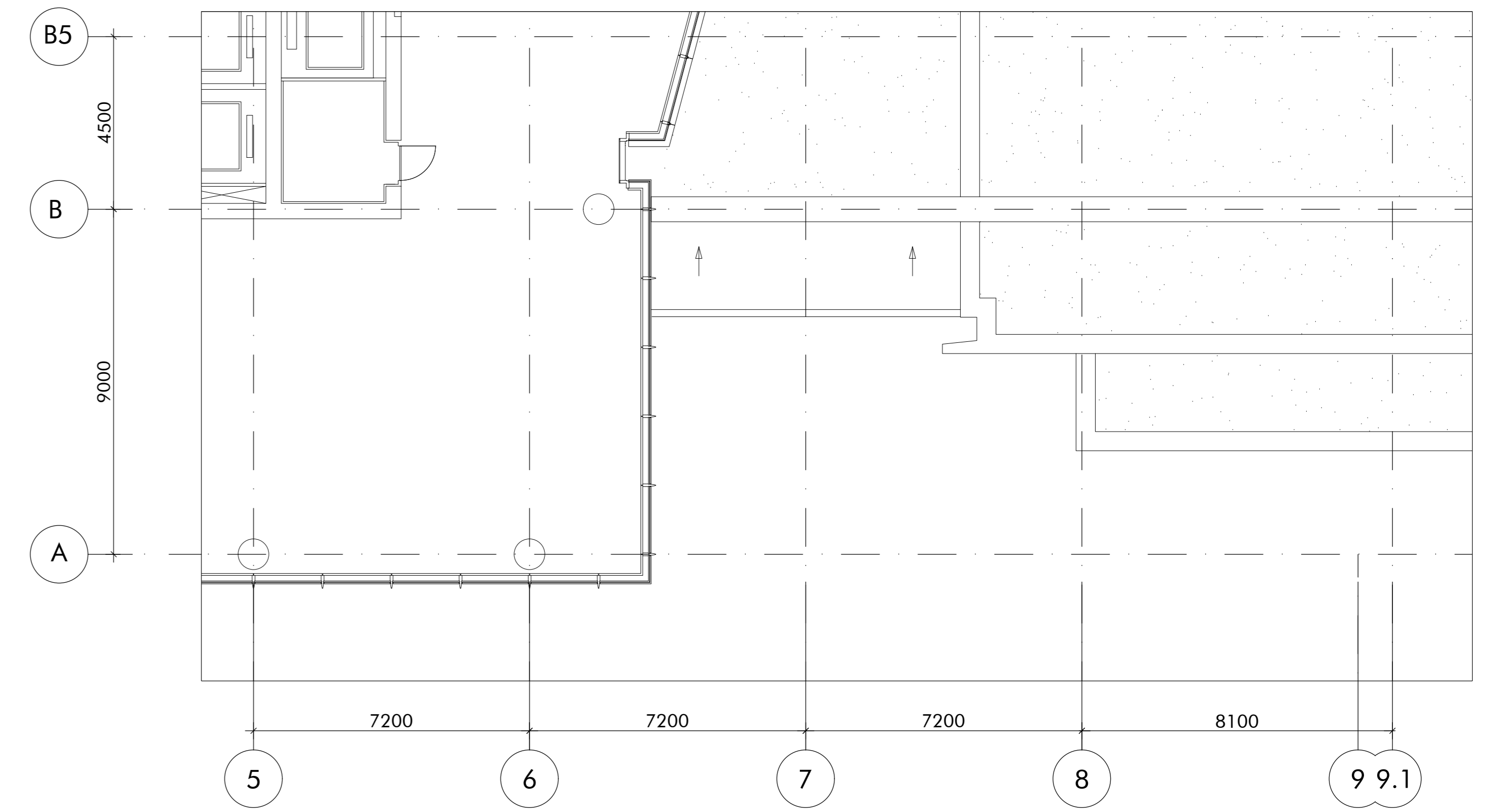


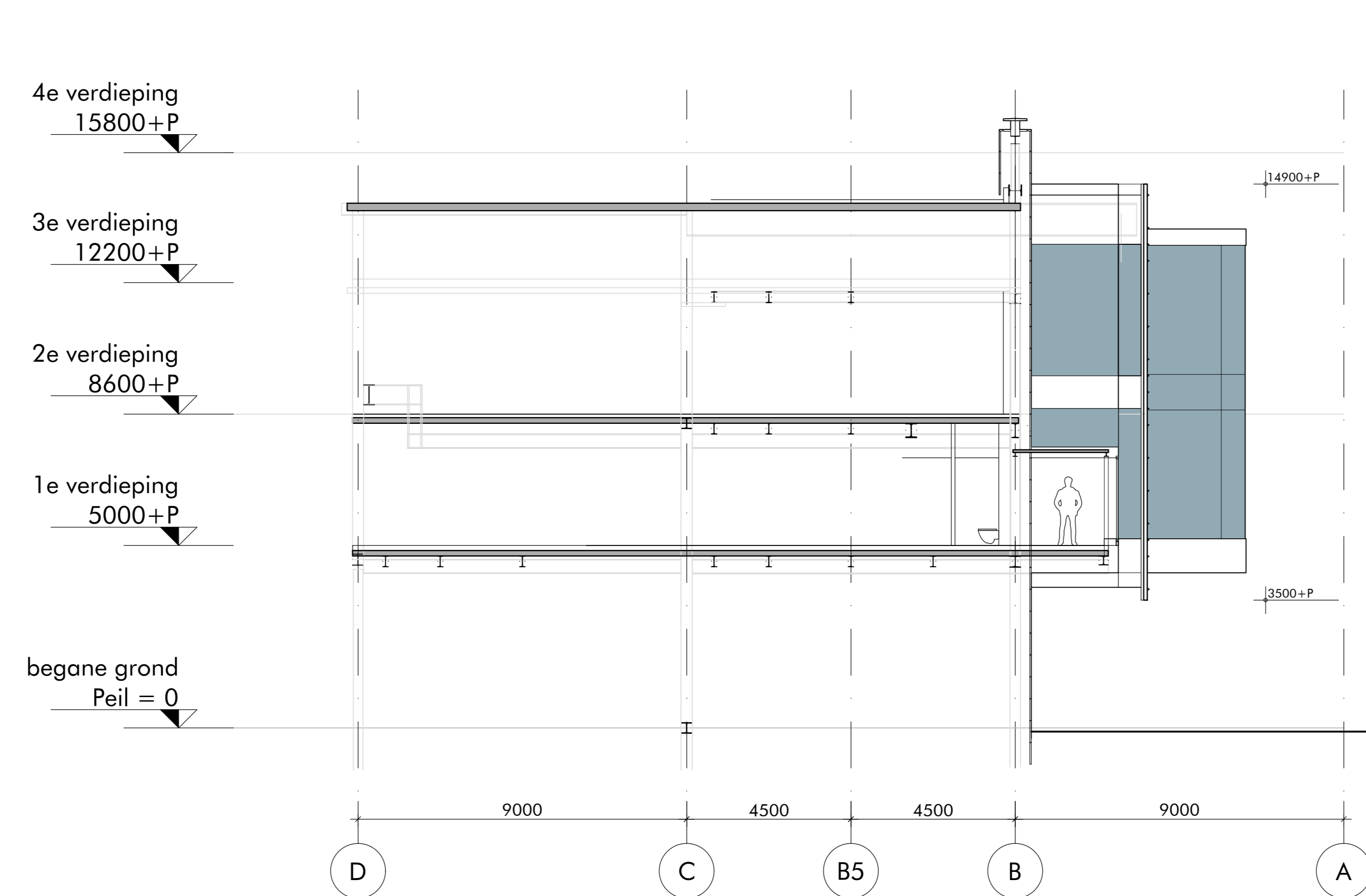
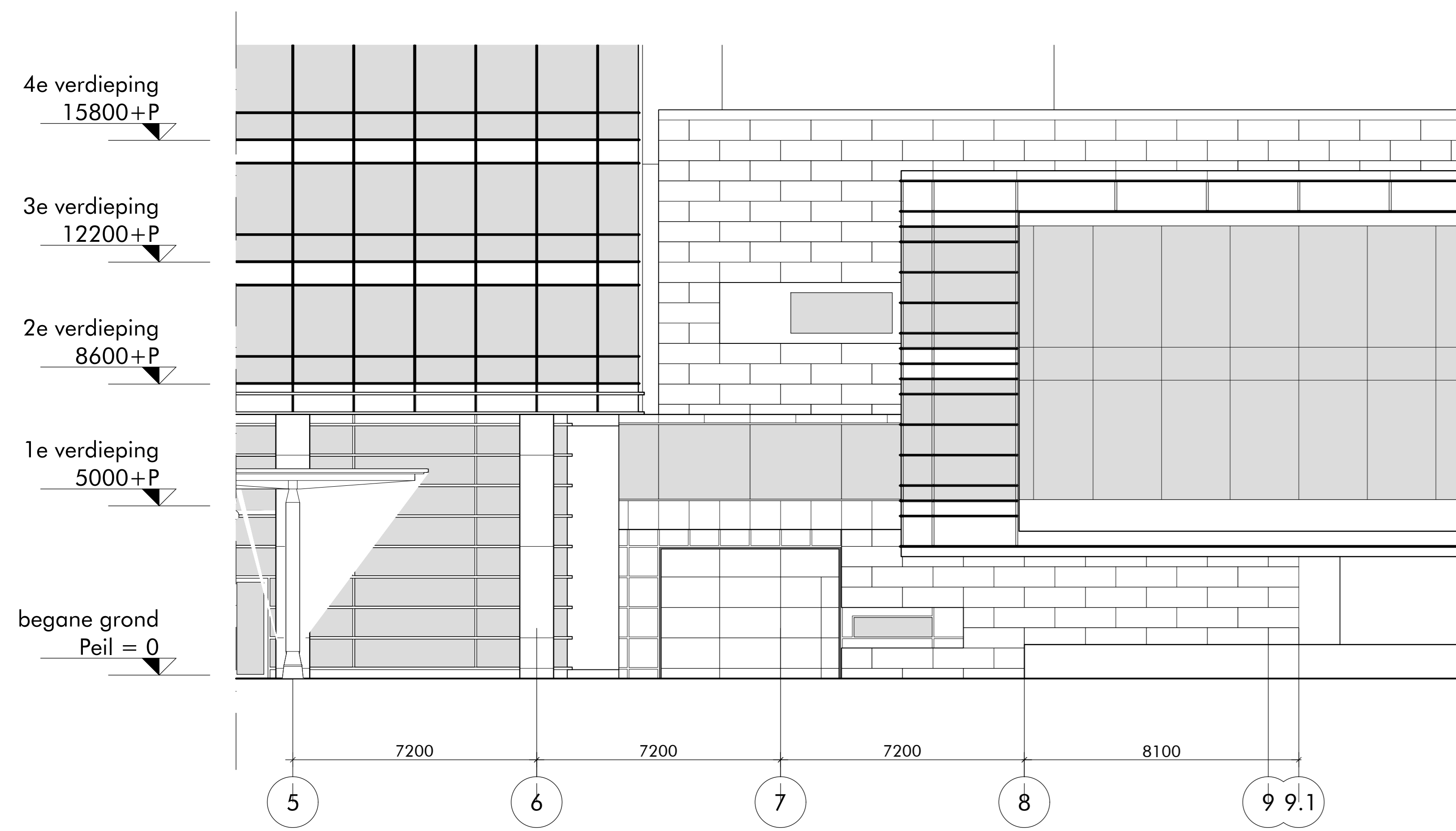
fragment 1e verdieping



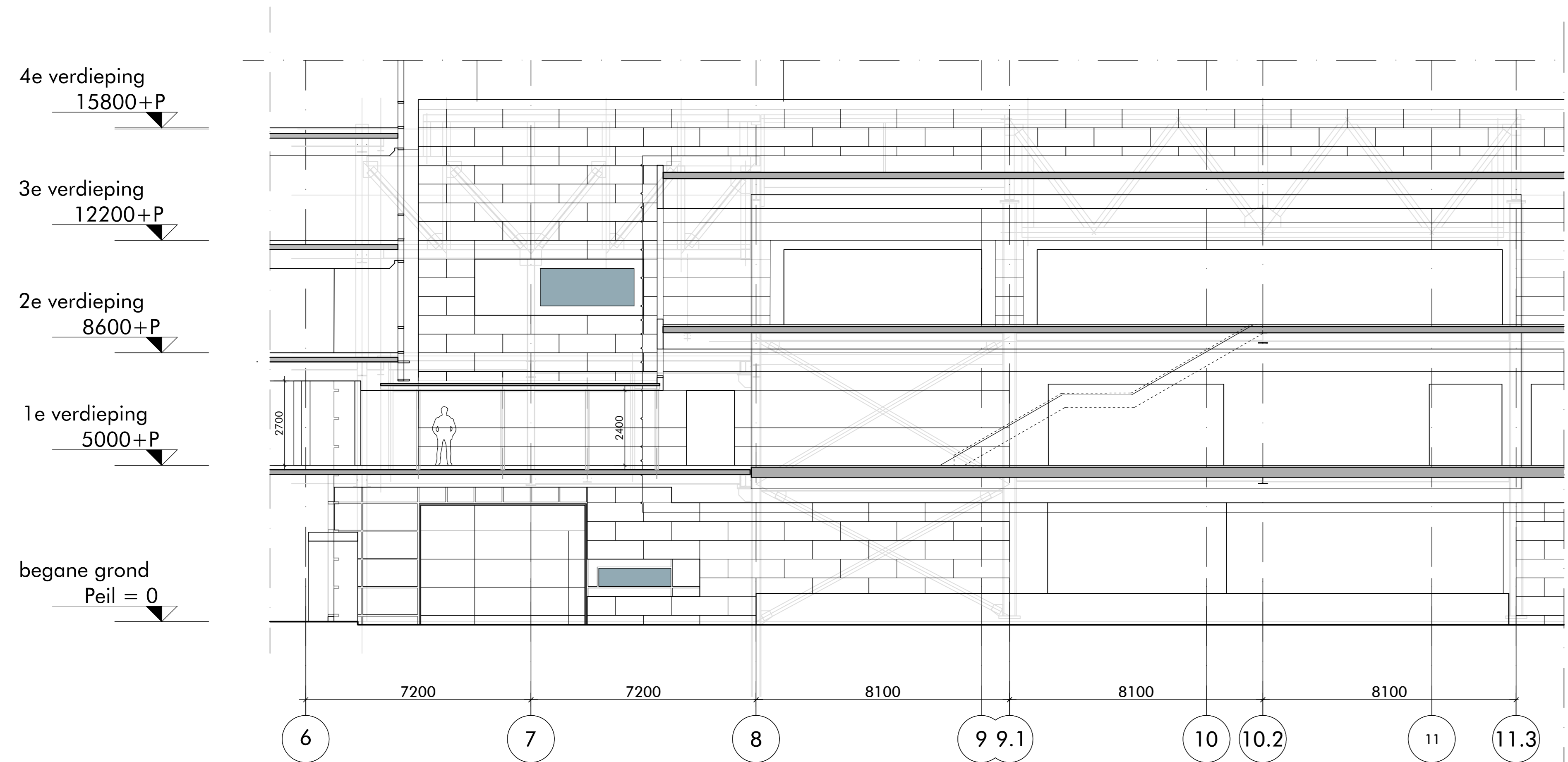
fragment 2e verdieping



fragment 3e verdieping/dakaanzicht



doorsnede B-B



2e verdieping 9500+P

renvooi

- bestaande binnenwand
  - bestaande vloerplaat
  - zelfsluitende deur
  - deur 20 minuten WBDBO
  - deur 30 minuten WBDBO
  - deur 60 minuten WBDBO
  - constructie 20 minuten WBDBO
  - constructie 30 minuten WBDBO
  - constructie 60 minuten WBDBO
  - brandbescherming 20 minuten op de afkijking
  - brandbescherming 30 minuten
  - brandbescherming 60 minuten
- zoals ten tijde van de originele bouwvergunning bepaald

BT  
bestaande toestand

project  
transformatie Brainer Center  
Amsterdam, Amstelplein

opdrachtgever  
D&M

afmeting 1200 x 840

architect  
DAM & PARTNERS  
ARCHITECTEN

D&M bv  
Duivendrechtwadi 87-88  
1096 AJ  
Amsterdam  
T +31 20 69 22 444  
H www.d-m-bv.nl

datum  
28-02-2025

onderwerp  
fragment vide str. 6- 8, 1e en 2e verdieping, bestaande situatie

gemaakt  
getekend

schaal  
1:100

DAM & PARTNERS  
ARCHITECTEN

SOM

D&M bv  
Duivendrechtwadi 87-88  
1096 AJ  
Amsterdam  
T +31 20 69 22 444  
H www.d-m-bv.nl

datum  
28-02-2025

onderwerp  
fragment vide str. 6- 8, 1e en 2e verdieping, bestaande situatie

gemaakt  
getekend

schaal  
1:100

code  
D&M

documentnummer  
BT 4.06