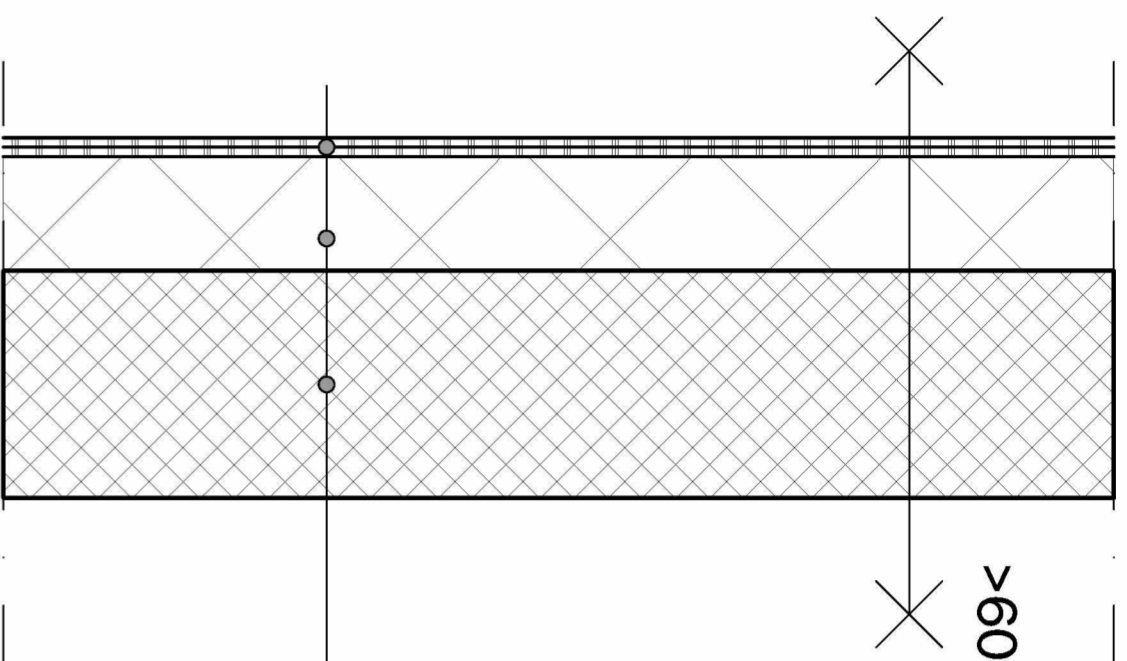


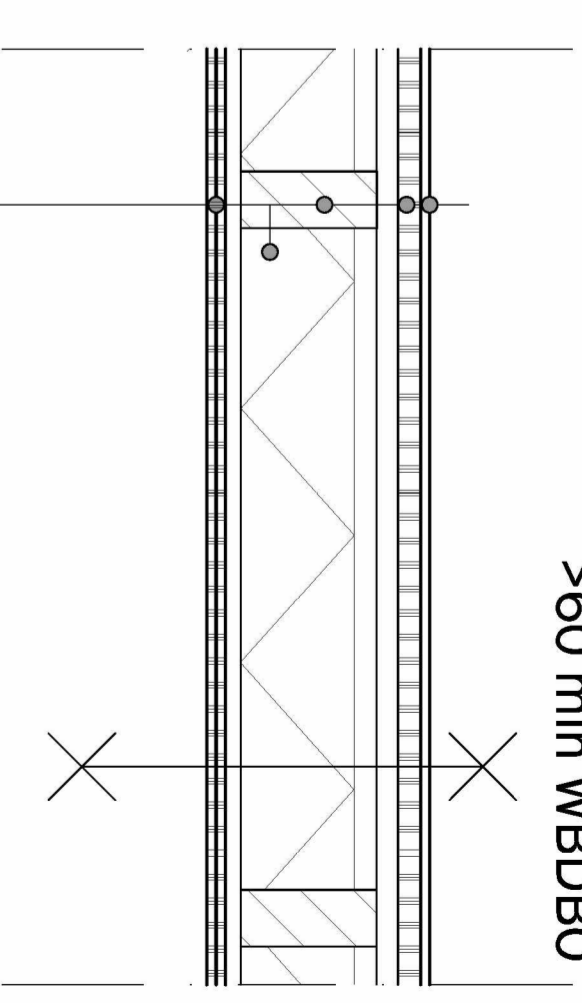
>60 min WBDBO



Detail 10 - woningscheidende wand kelder

- bestaande wandafwerking; gipsplaat 2 x 12.5 mm
- Drukvaste isolatie EPS 150mm
- Bestaand metselwerk

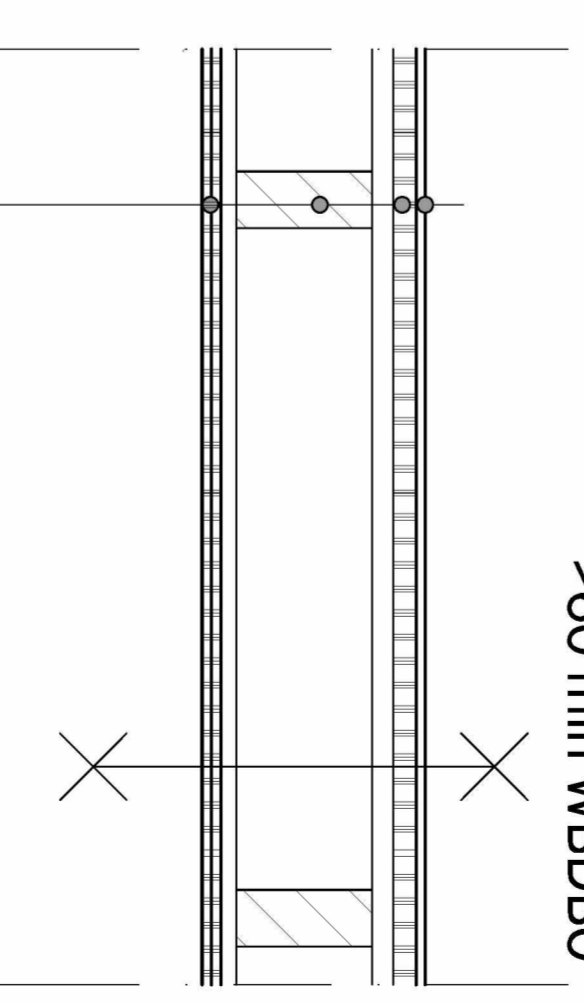
>60 min WBDBO



Detail 12 - Doorsnede terrasvloer

- Vloerafwerking;
- Ferracel vloerelement d=30 mm;
- Balklaag;
- Dakisolatie: kingspan therma TR26FM 150 mm; 0,022 W/m.K; Rc=6,8
- Plafond; gipsplaat 2 x 12.5 mm

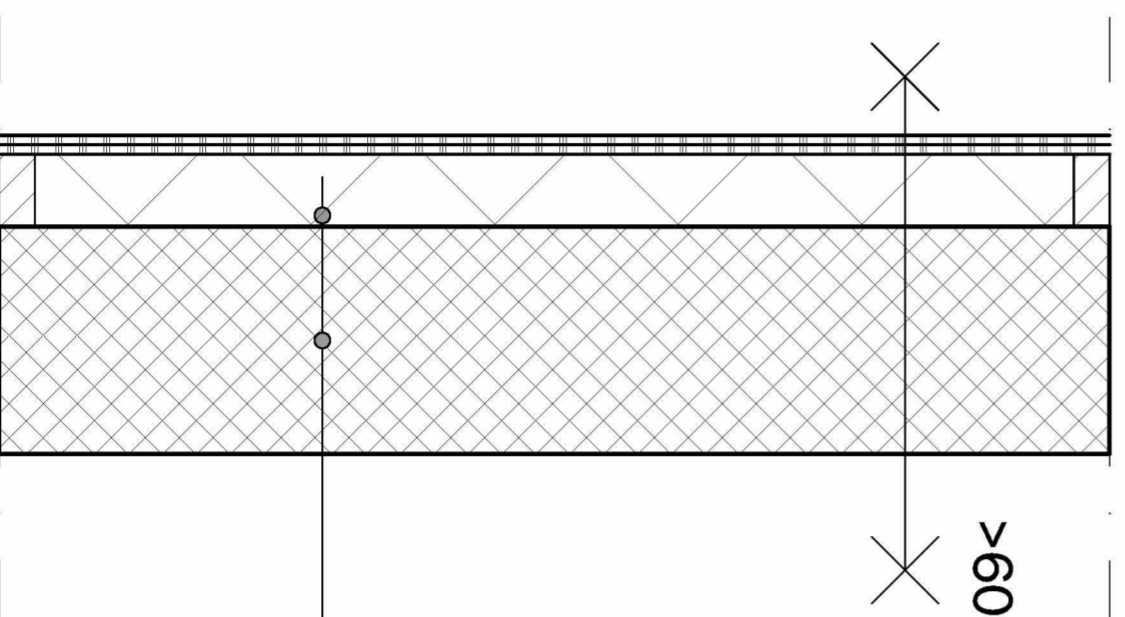
>60 min WBDBO



Detail 13 - Doorsnede verdiepingsvloer

- Vloerafwerking;
- Ferracel vloerelement d=30 mm;
- Balklaag;
- Plafond; gipsplaat 2 x 12.5 mm

>60 min WBDBO



Detail 11 - woningscheidende wand bovenverdiepingen

- Gipsplaat 2 x 12.5 mm
- Houten geïsoleerde voorzetwand
- Bestaand metselwerk

ALLE MATEN IN HET WERK TE CONTROLEREN

INTERNET: www.housecheck.amsterdam
EMAIL: contact@housecheck.amsterdam

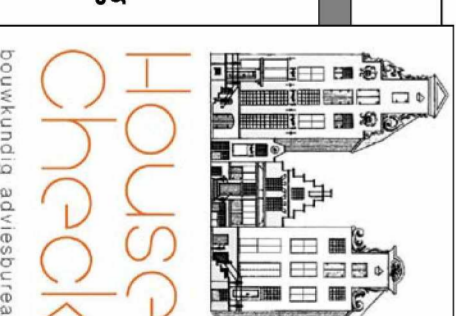
Project:
Willemsparkweg 220
1071 HX Amsterdam

Onderwerp:
Aanvraag omgevingsvergunning
Principe details brandschendingen

Ondrachtgever:
AHAM Vastgoed
Sarphatistraat 370-A9
1001 NB AMSTERDAM

wijz C
wijz B
wijz A
Start 23-01-2018

wijz G
wijz F
wijz E
wijz D



ADRES
Max Euweplein 30 A, Amsterdam
TELEFOON
020-73 72 675

Projectnummer: 20181031

Schaal: 1:10
Formaat: A2

Bidnummer:
05