



MEJS
BRANDPREVENTIE

Inspectie logboek

MBP221105 5.1, 2, e Amsterdam

5.1, 2, e

1012KR Amsterdam

Rapportage

Inhoudsopgave

1. Uitgangspunten
2. Inleiding
3. Omschrijving inspectie
4. Bevindingen
5. Inventarisatie gebreken doorvoeringen in brandscheidingen

Bijlage 1 Plattegronden



1. Uitgangspunten

Naam locatie: 5.1, 2, e Amsterdam
Adres: 5.1, 2, e
1012KR Amsterdam

Meijs projectnummer: MBP221105

Naam opdrachtgever: RPG Asset Management
Adres:

Datum inspectie:
Inspectie uitgevoerd door: 5.1, 2, e, 5.1, 2, e

Bouwjaar: 1758

Functie gebouw: woonfunctie (volgens kadaster (bron Bagviewer))
Bruto oppervlakte: 422 M² (volgens kadaster (bron Bagviewer))
Aantal bouwlagen: 4

Tekeningen

Begane grond / 1e / 2e / 3e verdieping

Toetsingskader

Afdeling 2.10	Beperking van uitbreiding van brand
Artikel 2.82	Ligging brand compartiment
Artikel 2.83	Omvang brand compartiment
Artikel 2.84	WBDBO volgens NEN 6068
Afdeling 6.6	Vluchten bij brand (onderdeel deuren)
Artikel 6.25	Deuren in vluchtroutes
WBDBO - NEN6068	Brandwerend glas
Artikel 6.26	Zelfsluitende deuren
Afdeling 6.5	Tijdig vaststellen van brand
Artikel 6.21	Rookmelders



2. Inleiding

Het Bouwbesluit beschrijft het brandveilig (ver)bouwen en de brandveilige (bouwkundige) toestand van alle typen bouwwerken. Een wezenlijk onderdeel hiervan is het onderverdelen van een gebouw in brand- en rookcompartimenten. Dit geschiedt onder meer op basis van de functie van een ruimte en de bezettingsgraad. Het uiteindelijke doel is het creëren van veilige vluchtroutes ter voorkoming van slachtoffers.

De grootte van een brandcompartiment is afhankelijk van verschillende factoren zoals, bijvoorbeeld ook, vloeroppervlakte. De afdelingen 2.10 en 2.11 van het Bouwbesluit bepalen dat gebouwen ter beperking van uitbreiding van brand en verspreiding van rook opgedeeld moeten worden in brandcompartimenten en (beschermde) subbrandcompartimenten. In grote lijnen onderscheiden we bij nieuwbouw;

- 2500 m² voor industriefunctie;
- 500 m² voor logies functies;
- 1000 m² voor overige functie.

Een brandcompartiment kan over meerdere verdiepingen lopen. Daarbij wordt een gebouw nog in subbrandcompartimenten en beschermde subbrandcompartimenten (bij logiesfunctie) ingedeeld. De brandscheidingen dienen te zijn opgebouwd zodat branddoorslag (WBD) c.q. brandoverslag (WBO) van het ene compartiment naar het andere compartiment wordt voorkomen.

De weerstandseis (WBDBO) hierbij wordt opgegeven in minuten, waarbij we 30, 60, 90 en 120 minuten in gradatie kennen.

Belangrijke kwalificaties voor brandwerendheid (REWI):

R = bezwijken (van de scheidingsconstructie).

E = vlamdichtheid/rookdichtheid met betrekking tot de afdichting van de brandscheiding.

I = thermische isolatie. De temperatuur mag aan de niet-verhitte zijde van de wand niet hoger zijn dan gemiddeld 140 °C met plaatselijk een maximum van 180 °C.

W = Thermisch isolatie met betrekking tot de warmtestraling. Deze mag niet hoger zijn dan 15 kW/m² gemeten op één meter afstand van de wand. Dit om te voorkomen dat aangestraalde objecten hun ontstekings temperatuur bereiken. In een gebouw zijn diverse installaties aanwezig waarvoor leidingen, kabels, luchtkanalen etc. door brandscheidingen worden gevoerd. Om te voorkomen dat rook en brand worden verspreid door de sparingen van deze doorvoeringen, dienen deze brandwerend afgedicht te zijn, conform de gestelde eisen.

Het bouwbesluit stelt minimale eisen aan het brandveilig gebruik van een bouwwerk om de kans op brand te verkleinen en de gevolgen van een eventuele brand zoveel mogelijk te beperken. Bij brandveiligheidsvoorschriften moet u denken aan bijvoorbeeld het aanwezig zijn van blusmiddelen, rookmelders of een brandmeldinstallatie (BMI). Ook de inrichting en de aankleding van een bouwwerk mag bijvoorbeeld niet brandgevaarlijk zijn en in de vluchtwegen mogen geen obstakels en/of brandbare aankleding bevinden. Voor elk pand gelden dus dezelfde wet en regelgevingen maar door de grootte en de inrichting gelden er uiteindelijk specifieke eisen. Dit maakt de materie veelal tot maatwerk.

Als gebouweigenaar wordt u wettelijk gesteld de weerstand tegen branddoorslag en brandoverslag van de scheidingsconstructies op adequate wijze op orde te maken en/of houden en dient dat te worden gecontroleerd.

Op basis van uw opdracht is door ons een inventarisatie gemaakt die verwerkt is in deze rapportage.

De rapportage bestaat uit een omschrijving van de opdracht, de criteriums waarop gecontroleerd wordt, een controle op locatie en de bevindingen.

Onze bevindingen en adviezen zijn gebaseerd op de huidige wet- en regelgeving. Alhoewel het Bouwbesluit landelijk uniforme regelgeving betreft, kan een gemeente en/of keurende instantie in bepaalde gevallen extra eisen stellen. Wij adviseren alle e.e.a. altijd ter goedkeuring voor te leggen aan de controlerende en/of eisende instanties.

Ten aanzien van de uitvoering wijzen we u erop wijzen dat er een visuele inspectie heeft plaatsgevonden. De inspectie is met de grootste zorgvuldigheid uitgevoerd. Echter voor eventuele gebreken of onderdelen die wij niet hebben geconstateerd c.q. benoemd hebben, aanvaard Meijs Brandpreventie geen enkele aansprakelijkheid.

Destructief onderzoek is in eerste instantie ook niet in de opdracht en niet uitgevoerd.

3. Omschrijving inspectie

De opdracht omvat het visueel inspecteren en digitaal rapporteren van de brandcompartimentering met betrekking tot de bouwkundige brandveiligheidsrisico's in de brandscheidingen.

Bruikbare plattegrond tekeningen met daarop de WBDBO aangegeven dienen door opdrachtgever verschaft te worden. Uiteraard en desgewenst kunnen wij met Meijs Ingenieurs ook zelf bruikbare plattegronden tekenen en gebruiken voor de inspecties.

Het uitvoeren van een expert judgement bij (bijvoorbeeld) aluminium puien, binnendeuren en/of het opvragen van certificaten maken geen onderdeel uit van de opdracht.

Doel van deze rapportage is het vaststellen en rapporteren van de gebreken, naar gelang de wens van de



opdrachtgever met betrekking tot het toetsingskader.

De opname is getoetst aan de hand van de tekeningen conform de gebruiksvergunning c.q. tekeningen door de opdrachtgever verstrekt waarop de brandscheidingen zijn vermeld.

Een Meijs Brandpreventie inspectie omvat, naar wens van opdrachtgever:

Het beoordelen van brandwerende afdichtingen, de sparing wordt visueel beoordeeld op de volgende punten:

- is de sparing (correct en onbeschadigd) brandwerend afgedicht;
- zijn staal / koper leidingen voldoende thermisch geïsoleerd/behandeld
- zijn er bij kunststofleidingen brandmanchetten (op de juiste wijze) toegepast;
- zijn er brandkleppen toegepast en op de juiste wijze afgedicht.

Het beoordelen van puien en deuren in de brandscheidingen.

- Opdrachtgever wordt allereerst gevraagd naar certificaten van deuren / puien. Wanneer deze er niet zijn wordt de brandwerendheid van de puien en deuren visueel beoordeeld.

De deuren en puien in de brandscheidingen worden gecontroleerd op fabricaat en type deur.

Indien dit niet zichtbaar is wordt gecontroleerd op toepassing van: materiaal deur/kozijn;

zweelstrips; aanwezigheid van brandwerend glas; zelfsluitendheid; sponning maat, etc.

Wanneer we niet met 100% zekerheid kunnen aangeven of deze aan de gewenste eis voldoen adviseren we een expert judgement die we via Meijs Ingenieurs aan kunnen bieden.

Het beoordelen brandwerend glas en draadglas.

Brandwerend glas wordt beoordeeld op de aanwezigheid van stempels van de fabrikant. Indien stempels niet aanwezig zijn zal het glas vervangen moeten worden.

Spiegeldraadglas wordt op de volgende criteriums beoordeeld:

In bestaande bouw, beoordeeld volgens NEN 6069:1991

- bij 30 minuten rookwerend, oneindig toepasbaar, mits testafmeting niet wordt overschreden.
- bij 30 minuten brandwerend, maximale oppervlak 1,7 m². In een scheiding van 2,5 x 2,5 m. EW, geen EI.
- bij 60 minuten brandwerend, afmeting conform testrapport, maximaal oppervlak 0,88 m² . In een scheiding van 2,5 x 2,5 m. EW, geen EI.

In nieuwbouw, beoordeeld volgens NEN 6069:2005 of 2011

- bij 30 minuten rookwerend, oneindig toepasbaar, mits testafmeting niet wordt overschreden. Conform criterium E20, niet voor Sm(200).
- bij 30 minuten brandwerend, mag als maximaal oppervlak 2,16 m² in een stalen profielsysteem of 2.43m² in een houten profielsysteem worden toegepast . EW, geen EI.
- bij 60 minuten brandwerend, niet toepasbaar.

De bevestiging van het glas in houten kozijnen middels glaslatten wordt beoordeeld op:

afmetingen glaslat ; bevestiging, schuin geschroefd (geen spijkers c.q. nagels), afstand horizontaal h.o.h. 20 cm, verticaal h.o.h 30 cm.

Beoordelen hoofdconstructie (optioneel) .

Indien vermeld op de tekeningen zal de zichtbare hoofdconstructie visueel worden beoordeeld op de aanwezigheid van brandwerende bekleding of brandwerende coating. Beoordeling is visueel, er worden geen diktemetingen uitgevoerd.

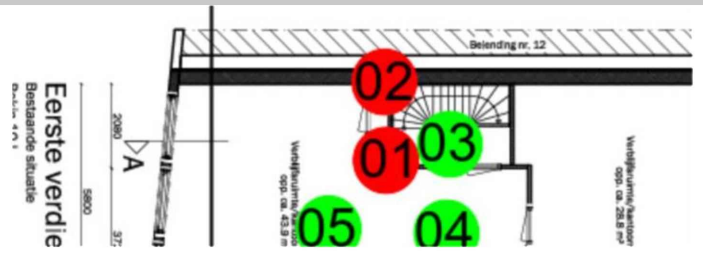
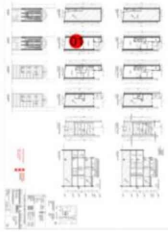
Beoordelen brandbeveiligingsinstallatie (optioneel)

Hoofdstuk 6 van het Bouwbesluit bevat voorschriften over brandbeveiligingsinstallaties ten behoeve van onder andere een tijdige alarmering en veilige ontvluchting bij brand en het bestrijden van brand. Hieronder verstaan we vluchtrouteaanduiding (aansturingstabel 6.22), noodverlichting (aansturingstabel 6.1) en blusmiddelen (aansturingstabel 6.27) . Tijdens de inspectie wordt beoordeeld of de vereiste installaties in de juiste vorm aanwezig zijn. De installaties zijn tijdens de inspectie niet functioneel beproefd.



4. Bevindingen

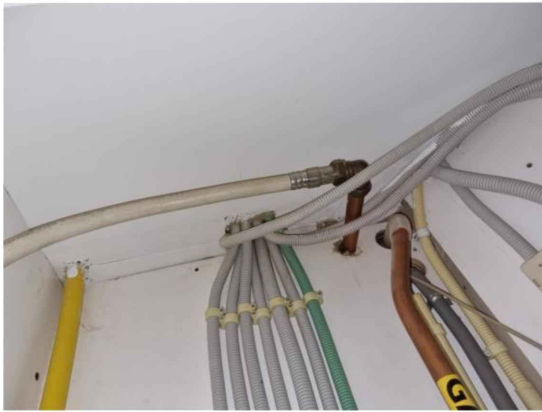
Positie 01



Brandwerendheid 30
 Plaats Plafond / Begane grond / 1e / 2e / 3e verdieping / B1
 Materiaal Gips
 Rondes

Aantal	Doorvoer type	Voldoet
1	Meterkast (1)	Nee

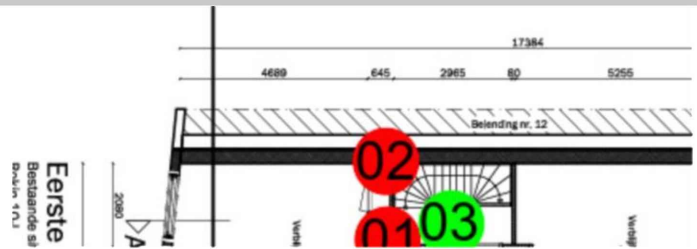
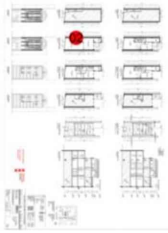
1 Brandwerend afdichten.



Voor-foto



Positie 02



Brandwerendheid 30
 Plaats Wand / Begane grond / 1e / 2e / 3e verdieping / B1
 Materiaal Gips
 Rondes

Aantal	Doorvoer type	Voldoet
2	Gas leiding \varnothing 35 mm (2)	Nee
4	E-pijp \varnothing 19 mm (2)	Nee
1	Overige vierkant 300 mm x 300 mm (1)	Nee

- 1 Schachtwand brandwerend aanhelen.
- 2 Brandwerend afdichten.



Voor-foto



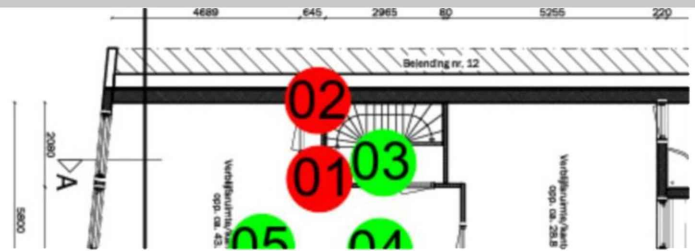
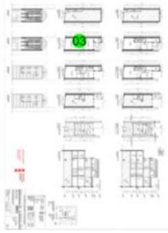
Voor-foto



Voor-foto



Positie 03



Brandwerendheid 30
Plaats Wand / Begane grond / 1e / 2e / 3e verdieping /B1
Materiaal Gips
Rondes

Aantal	Doorvoer type	Voldoet
1	Overige rond ø 125 mm (1)	Ja

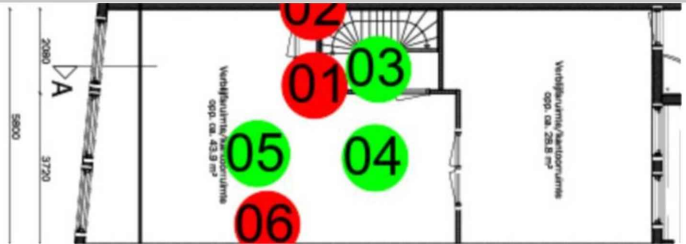
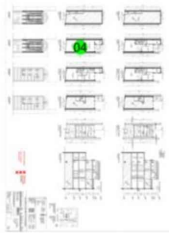
1 Rookmelder.



Voor-foto



Positie 04



Brandwerendheid 30
 Plaats Plafond / Begane grond / 1e / 2e / 3e verdieping / B1
 Materiaal Gips
 Rondes

Aantal	Doorvoer type	Voldoet
1	Overige rond ø 125 mm (1)	Ja

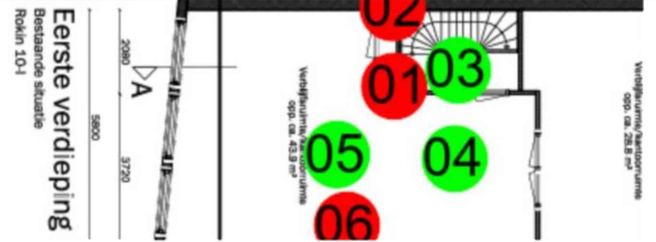
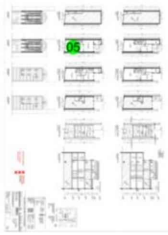
1 Rookmelder.



Voor-foto



Positie 05



Brandwerendheid 30
 Plaats Plafond / Begane grond / 1e / 2e / 3e verdieping / B1
 Materiaal Gips
 Rondes

Aantal	Doorvoer type	Voldoet
1	Overige rond ø 125 mm (1)	Ja

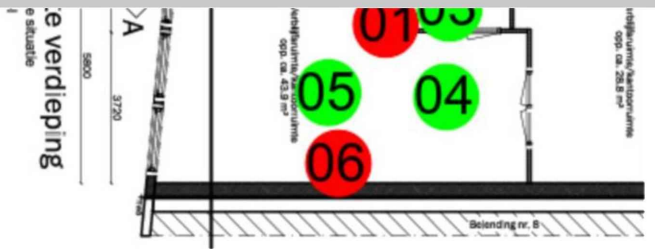
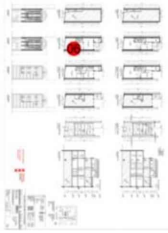
1 Rookmelder.



Voor-foto



Positie 06



Brandwerendheid 60
 Plaats Wand / Begane grond / 1e / 2e / 3e verdieping / B1
 Materiaal Steen(achtig)
 Rondes

Aantal	Doorvoer type	Voldoet
1	Luchtbehandelingskanaal ø 125 mm (1)	Nee

1 Vlinderklep aanbrengen of brandwerend ventiel.



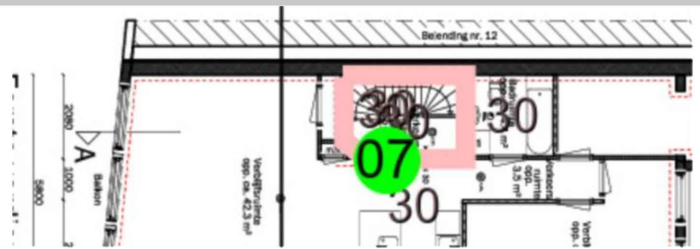
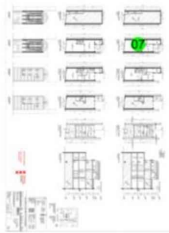
Voor-foto



Voor-foto



Positie 07



Brandwerendheid 30
 Plaats Wand / Begane grond / 1e / 2e / 3e verdieping / C1
 Materiaal Steen(achtig)
 Rondes

Aantal	Doorvoer type	Voldoet
1	deur	Ja
1	Pui	Ja



Voor-foto



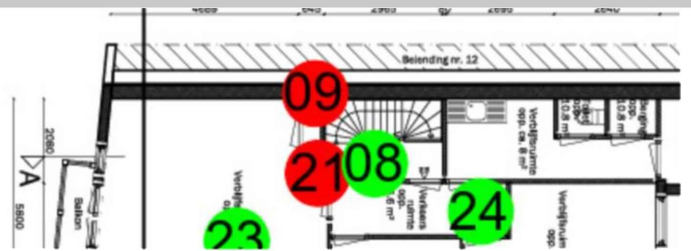
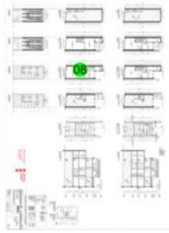
Voor-foto



Voor-foto



Positie 08



Brandwerendheid 30
 Plaats Plafond / Begane grond / 1e / 2e / 3e verdieping / B2
 Materiaal Gips
 Rondes

Aantal	Doorvoer type	Voldoet
1	Overige rond ø 125 mm (1)	Ja

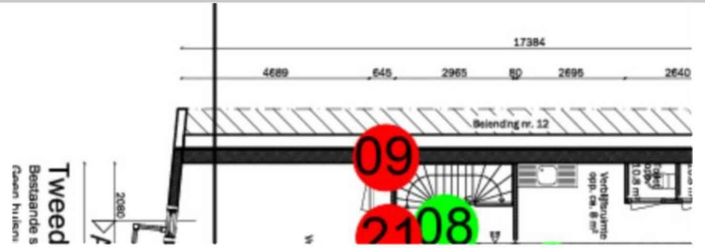
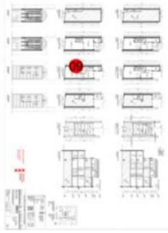
1 Rookmelder aanwezig.



Voor-foto



Positie 09



Brandwerendheid 30
 Plaats Wand / Begane grond / 1e / 2e / 3e verdieping / B2
 Materiaal Gips
 Rondes

Aantal	Doorvoer type	Voldoet
2	Gas leiding \varnothing 35 mm (1)	Nee
1	PE / PVC \varnothing 40 mm (1)	Nee

1 Brandwerend afdichten.



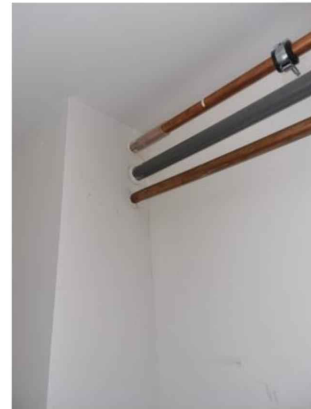
Voor-foto



Voor-foto



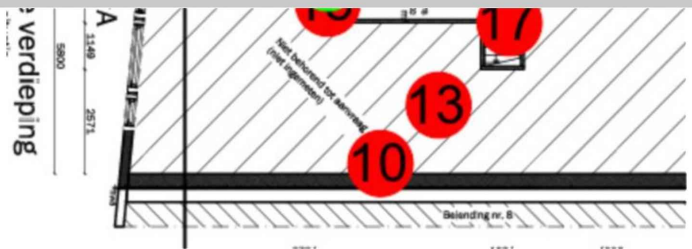
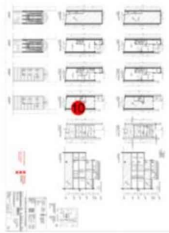
Voor-foto



Voor-foto



Positie 10



Brandwerendheid 30
Plaats Wand / Begane grond / 1e / 2e / 3e verdieping / B2
Materiaal Steen(achtig)
Rondes

Aantal	Doorvoer type	Voldoet
1	Luchtbehandelingskanaal \varnothing 125 mm (1)	Nee

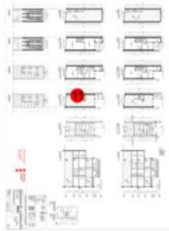
1 Brandwerend ventiel aanbrengen indien er ventilatie wordt aangebracht.



Voor-foto



Positie 11



Brandwerendheid 30
 Plaats Plafond / Begane grond / 1e / 2e / 3e verdieping / B2
 Materiaal Gips
 Rondes

Aantal	Doorvoer type	Voldoet
1	Meterkast (1)	Nee

1 Brandwerend afdichten.



Voor-foto



Voor-foto



Voor-foto



Voor-foto



Positie 12

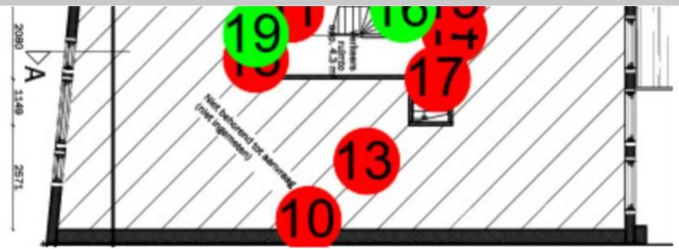
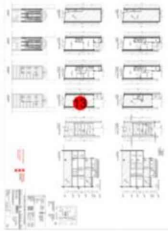
Brandwerendheid 30
Plaats Plafond / Begane grond / 1e / 2e / 3e verdieping
Materiaal Gips
Rondes

Aantal	Doorvoer type	Voldoet
1	Meterkast (1)	Nee

1 Brandwerend afdichten.



Positie 13



Brandwerendheid 30
Plaats Plafond / Begane grond / 1e / 2e / 3e verdieping / B2
Materiaal Gips
Rondes

Aantal	Doorvoer type	Voldoet
1	Overige rond ø 125 mm (1)	Nee

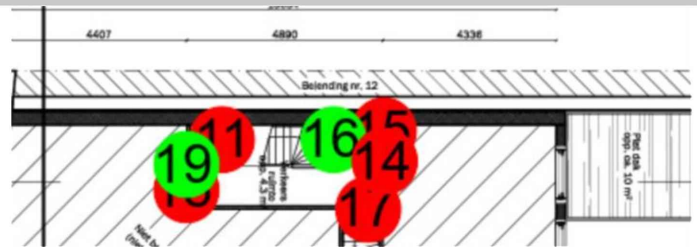
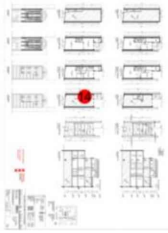
1 Rookmelder wordt nog geplaatst.



Voor-foto



Positie 14



Brandwerendheid 30
Plaats Wand / Begane grond / 1e / 2e / 3e verdieping / B2
Materiaal Gips
Rondes

Aantal	Doorvoer type	Voldoet
1	Luchtbehandelingskanaal ø 125 mm (1)	Nee

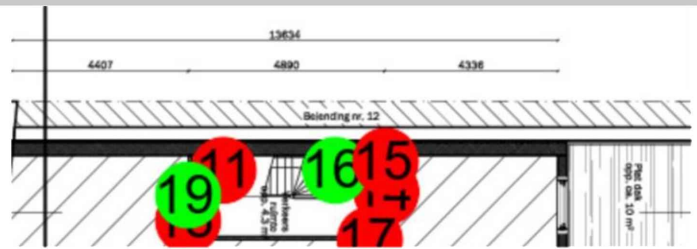
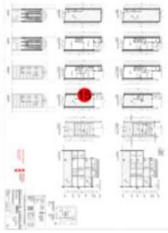
1 Flexibele slang uit de scheiding verwijderen en sparring dicht zetten.



Voor-foto



Positie 15



Brandwerendheid 30
Plaats Wand / Begane grond / 1e / 2e / 3e verdieping / B2
Materiaal Gips
Rondes

Aantal	Doorvoer type	Voldoet
1	Overige vierkant 100 mm x 150 mm (1)	Nee

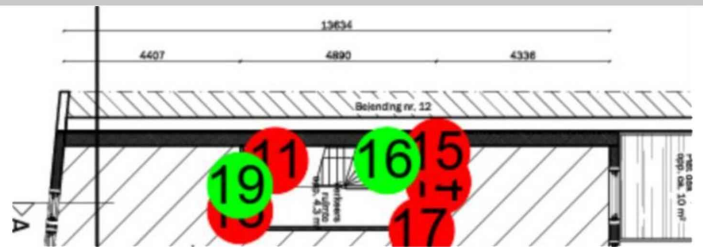
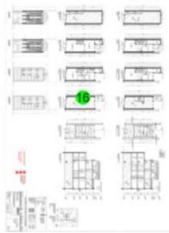
1 Gips wand aanhelen met brandwerend plaatmateriaal.

5.1, 2, e

Voor-foto



Positie 16



Brandwerendheid 30
 Plaats Wand / Begane grond / 1e / 2e / 3e verdieping /B2
 Materiaal Gips
 Rondes

Aantal	Doorvoer type	Voldoet
1	Glas 300 m x 450 m (1)	Ja

1 Blijft onder de 0,7m2 voldoet in bestaande bouw.



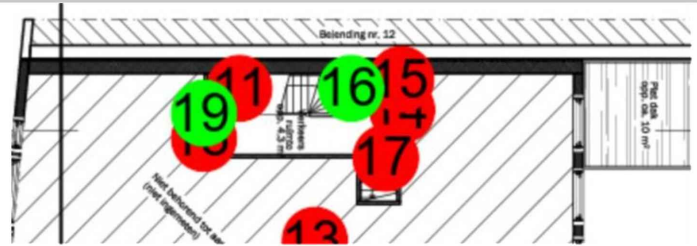
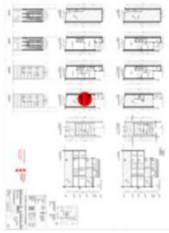
Voor-foto



Voor-foto



Positie 17



Brandwerendheid 30
Plaats Wand / Begane grond / 1e / 2e / 3e verdieping / B2
Materiaal Gips
Rondes

Aantal	Doorvoer type	Voldoet
1	Kabel (bundel) \varnothing 15 mm (1)	Nee

1 Brandwerend afdichten.



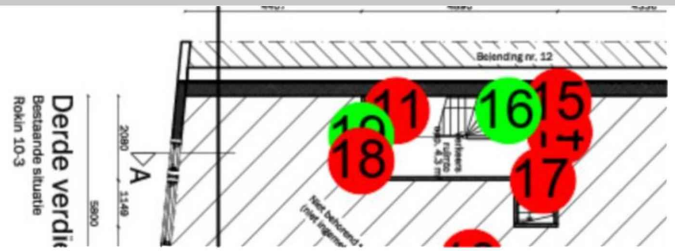
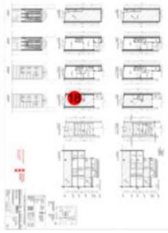
Voor-foto



Voor-foto



Positie 18



Brandwerendheid 30
Plaats Wand / Begane grond / 1e / 2e / 3e verdieping /B2
Materiaal Gips
Rondes

Aantal	Doorvoer type	Voldoet
1	Kabel (bundel) ø 20 mm (1)	Nee

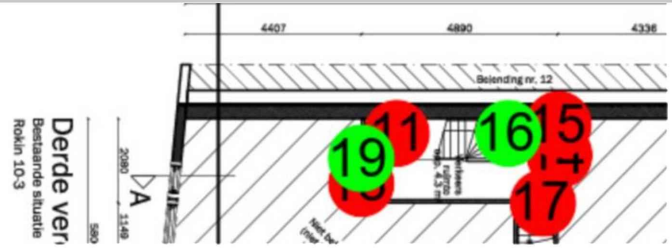
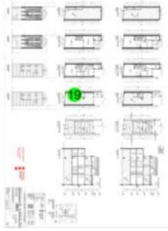
1 Brandwerend afdichten.



Voor-foto

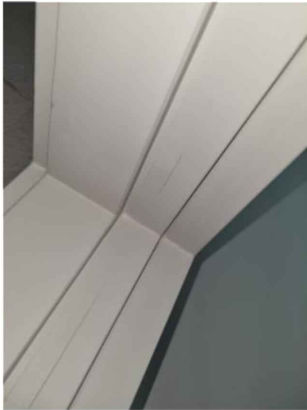


Positie 19



Brandwerendheid 60
 Plaats Wand / Begane grond / 1e / 2e / 3e verdieping / B2
 Materiaal Steen(achtig)
 Rondes

Aantal	Doorvoer type	Voldoet
1	deur	Ja



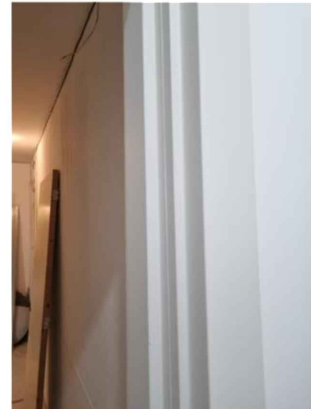
Voor-foto



Voor-foto



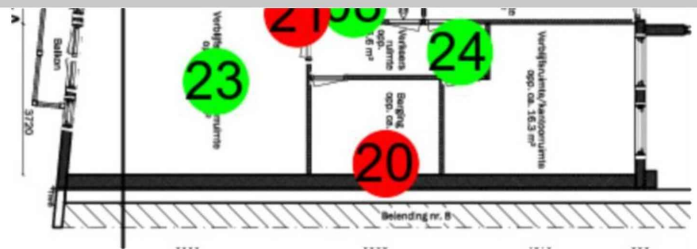
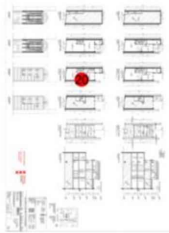
Voor-foto



Voor-foto



Positie 20



Brandwerendheid 30
 Plaats Wand / Begane grond / 1e / 2e / 3e verdieping / B2
 Materiaal Steen(achtig)
 Rondes

Aantal	Doorvoer type	Voldoet
1	Luchtbehandelingskanaal ø 125 mm (1)	Nee

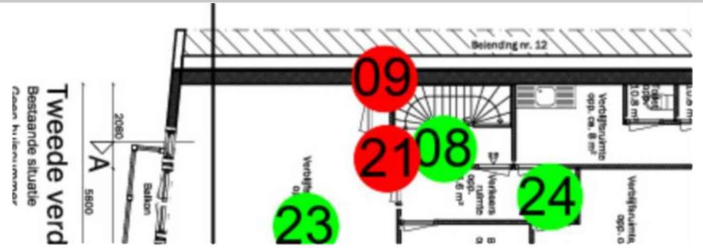
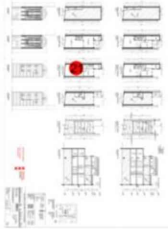
1 Vlinderklep aanbrengen of brandwerend ventiel.



Voor-foto



Positie 21



Brandwerendheid 30
 Plaats Plafond / Begane grond / 1e / 2e / 3e verdieping / B2
 Materiaal Gips
 Rondes

Aantal	Doorvoer type	Voldoet
1	Meterkast (1)	Nee

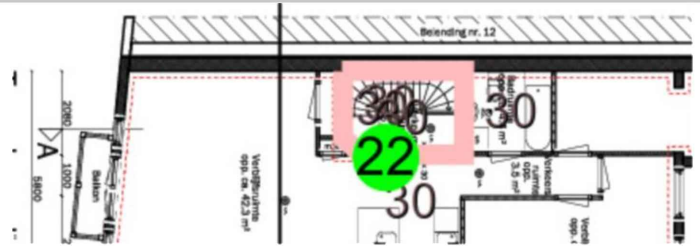
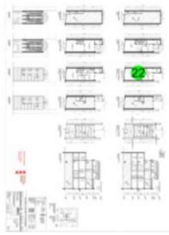
1 Brandwerend afdichten.



Voor-foto



Positie 22



Brandwerendheid 30
 Plaats Wand / Begane grond / 1e / 2e / 3e verdieping / C2
 Materiaal Steen(achtig)
 Rondes

Aantal	Doorvoer type	Voldoet
1	deur	Ja
1	Pui	Ja



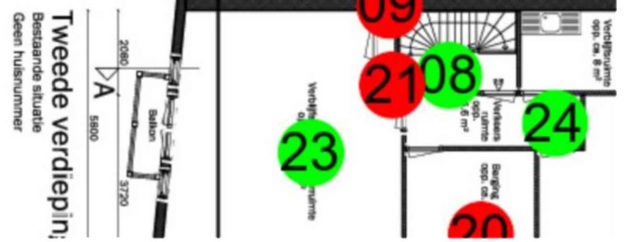
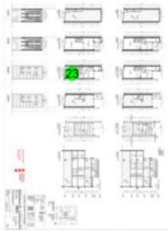
Voor-foto



Voor-foto



Positie 23



Brandwerendheid 30
 Plaats Plafond / Begane grond / 1e / 2e / 3e verdieping / B2
 Materiaal Gips
 Rondes

Aantal	Doorvoer type	Voldoet
1	Overige rond ø 125 mm (1)	Ja

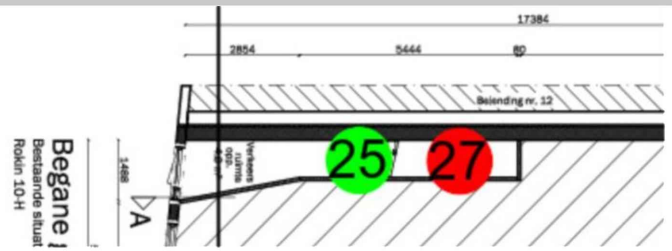
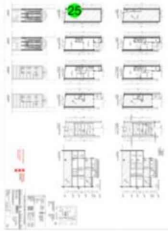
1 Rookmelder aanwezig.



Voor-foto



Positie 25



Brandwerendheid 30
 Plaats Plafond / Begane grond / 1e / 2e / 3e verdieping / B1
 Materiaal Gips
 Rondes

Aantal	Doorvoer type	Voldoet
1	Overige rond \varnothing 125 mm (1)	Ja

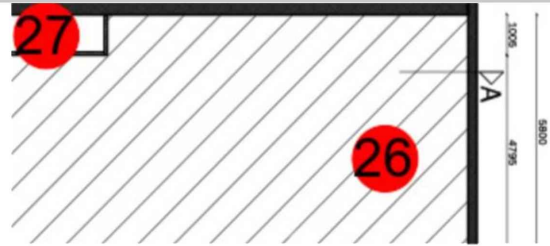
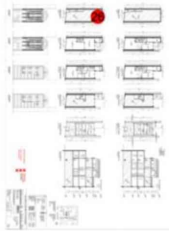
1 Rookmelder.



Voor-foto



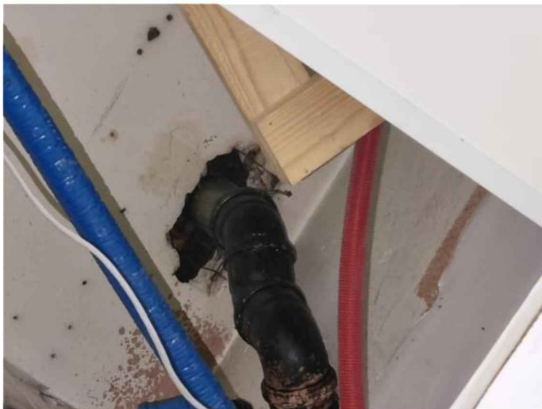
Positie 26



Brandwerendheid 30
Plaats Plafond / Begane grond / 1e / 2e / 3e verdieping / B1
Materiaal Gips
Rondes

Aantal	Doorvoer type	Voldoet
1	PE / PVC ø 75 mm (1)	Nee

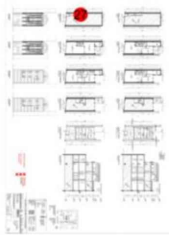
1 Afvoer van bovenliggende woning brandwerend afdichten en brandmanchet aanbrengen.



Voor-foto



Positie 27



Brandwerendheid 30
 Plaats Plafond / Begane grond / 1e / 2e / 3e verdieping / B1
 Materiaal Gips
 Rondes

Aantal	Doorvoer type	Voldoet
1	Overige vierkant 4000 mm x 1500 mm (1)	Nee

1 Onderzijde trappenhuis (enige vluchtroute bewoners) met een enkele plaat uitgevoerd, advies is om hier in de meterkast een brandwerende voorziening aan te brengen aan de onderzijde van de trap



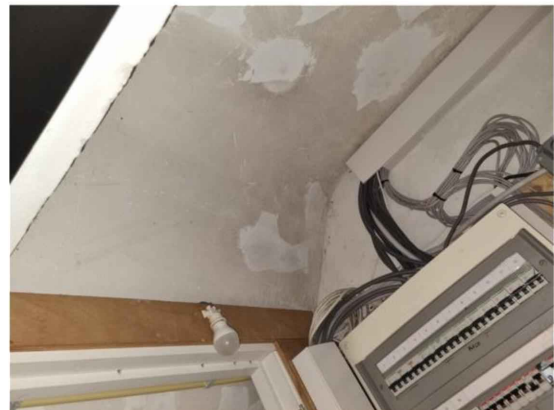
Voor-foto



Voor-foto



Voor-foto



Voor-foto



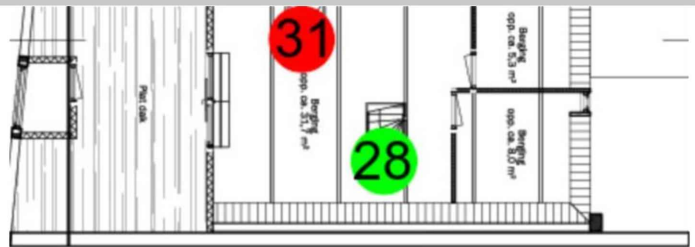
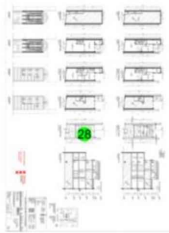
5.1, 2, e



Voor-foto



Positie 28



Brandwerendheid 60
Plaats Plafond / Begane grond / 1e / 2e / 3e verdieping / B3
Materiaal Gips
Rondes

Aantal	Doorvoer type	Voldoet
1	Overige rond \varnothing 125 mm (1)	Ja

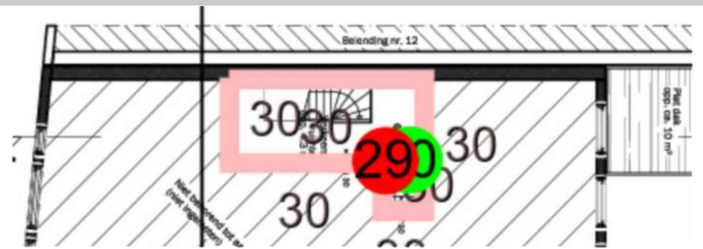
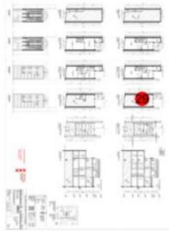
1 Rookmelder aanwezig.



Voor-foto



Positie 29



Brandwerendheid 30
Plaats Wand / Begane grond / 1e / 2e / 3e verdieping / C2
Materiaal Steen(achtig)
Rondes

Aantal	Doorvoer type	Voldoet
1	deur 2150 mm x 820 mm (1)	Nee

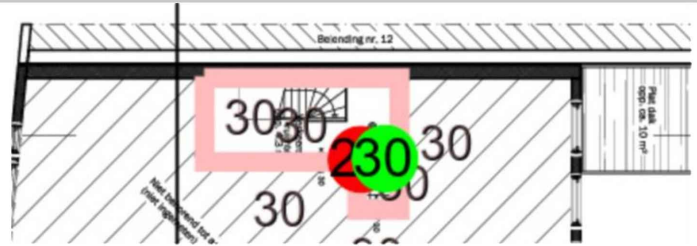
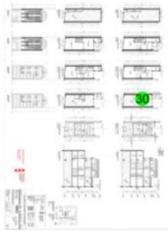
1 binnendeur vervangen



Voor-foto



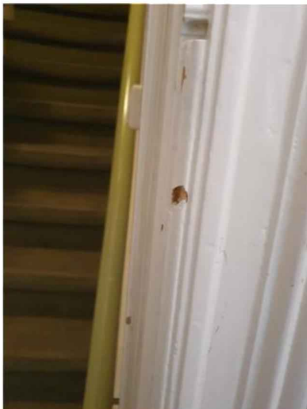
Positie 30



Brandwerendheid 30
Plaats Wand / Begane grond / 1e / 2e / 3e verdieping /C2
Materiaal Steen(achtig)
Rondes

Aantal	Doorvoer type	Voldoet
1	Pui 0 m ² (1)	Ja

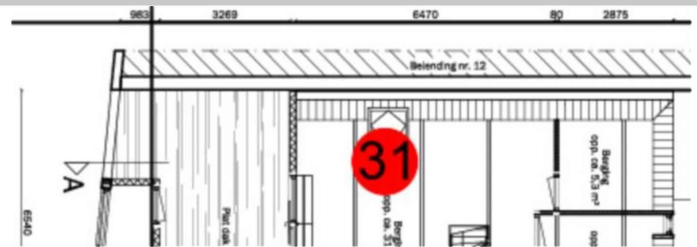
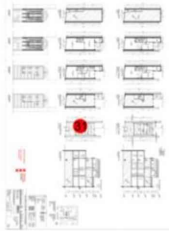
1 Aanslag 17mm



Voor-foto



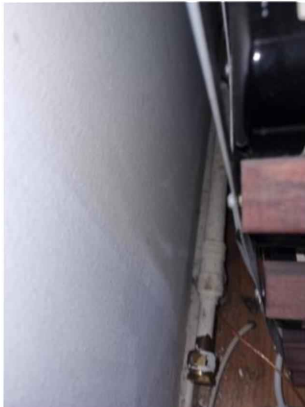
Positie 31



Brandwerendheid 30
Plaats Vloer / Begane grond / 1e / 2e / 3e verdieping / B3
Materiaal Steen(achtig)
Rondes

Aantal	Doorvoer type	Voldoet
1	Gas leiding \varnothing 35 mm (1)	Nee

1 Brandwerend afdichten.



Voor-foto



Bijlage 1

Plattegronden



Begane grond / 1e / 2e / 3e verdieping

