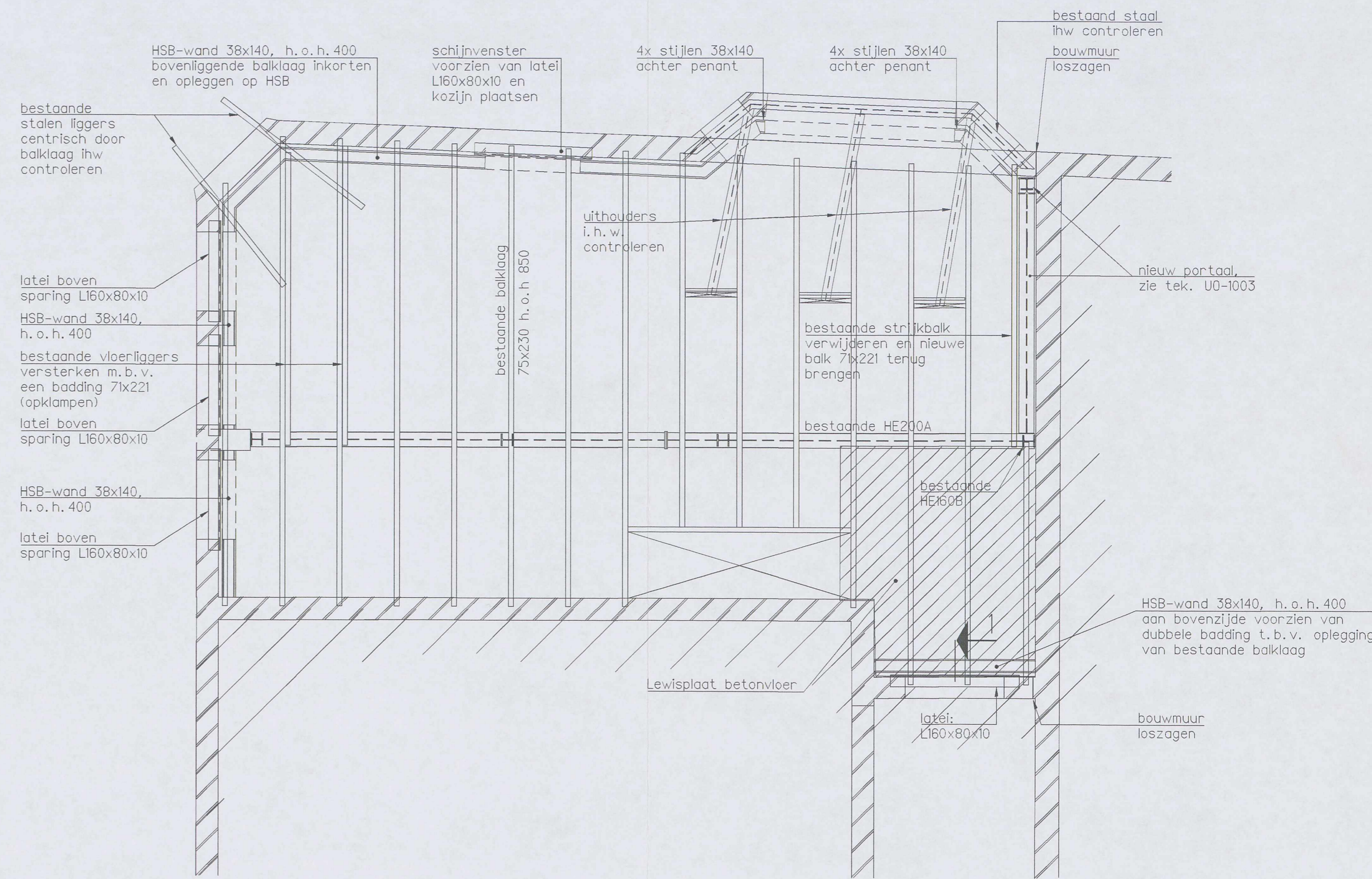


Kelder



1e Verdiepingsvloer

Renvooi:

Algemeen:

Van toepassing zijnde belastingen:

- NEN-EN 1990: Eurocode: Grondslagen van het constructief ontwerp.
- NEN-EN 1990/NB: Nationale bijlage.
- NEN-EN 1991: Eurocode 1: Belastingen op constructies.
- NEN-EN 1991/NB: Nationale bijlage.
- Veranderlijke vloerbelasting (incl. lichte scheidingswanden):

beganegrond 5,00 kN/m² ($\psi_0 = 0,4$)
1e verdieping t/m zolder 2,25 kN/m² ($\psi_0 = 0,4$)

- Alle maten in het werk controleren!

Stut- en stempelwerk:

- Door de aannemer te verzorgen, ter goedkeuring indienen bij de hoofdconstructeur.

Staalconstructies:

Van toepassing zijnde voorschriften, etc.:

- NEN-EN 1993: Eurocode 3: Ontwerp en berekening van staalconstructies
- NEN-EN 1993: Eurocode 3/NB: Nationale Bijlage

Staalqualiteiten (tenzij anders aangegeven):

- Staalqualiteit S235JR voor gewaste profielen
- Staalqualiteit S275JR voor kokerprofielen

Conservering:

- Staalconstructie behandelen volgens projectspecificatie/bestek.

Algemeen:

- Werkplaattekeningen, detailberekeningen en detailtekeningen moeten ter goedkeuring worden ingediend bij de hoofdconstructeur.
- Bij de opgegeven peilmaten is een eventuele zeeg niet inbegrepen.
- Indien noodzakelijk tijdelijke montageverbanden aanbrengen.
- Voor bouwkundig staal: zie tekeningen architect/bouwkundige tekeningen.

Boutverbindingen, ankers:

- Bouten : kwaliteit 8,8
- Ankers : kwaliteit 4,6

Gelaste verbindingen:

- Volgens NEN-EN 1993 : Eurocode 3
- Alle lassen moeten "doorgaand" en "rondom" worden aangebracht (ter voorkoming van spleetcorrosie)
- Min. lasafmeting: $\geq 4t$ (t = plaatdikte) met een minimum van ≥ 4 mm

Brandwerendheid:

- Brandwerendheid staalconstructie volgens project-specificatie/bestek.

Cementgebonden gietmortel:

- Aanbrengen volgens richtlijnen/voorschriften leverancier.
- Voetplaten kolommen ondergieten (met krimparme mortel: klasse K70, milieuklasse XA2).
- Ankers aangieten met krimparme mortel, type ter goedkeuring van de hoofdconstructeur.

Houtconstructies:

Van toepassing zijnde voorschriften:

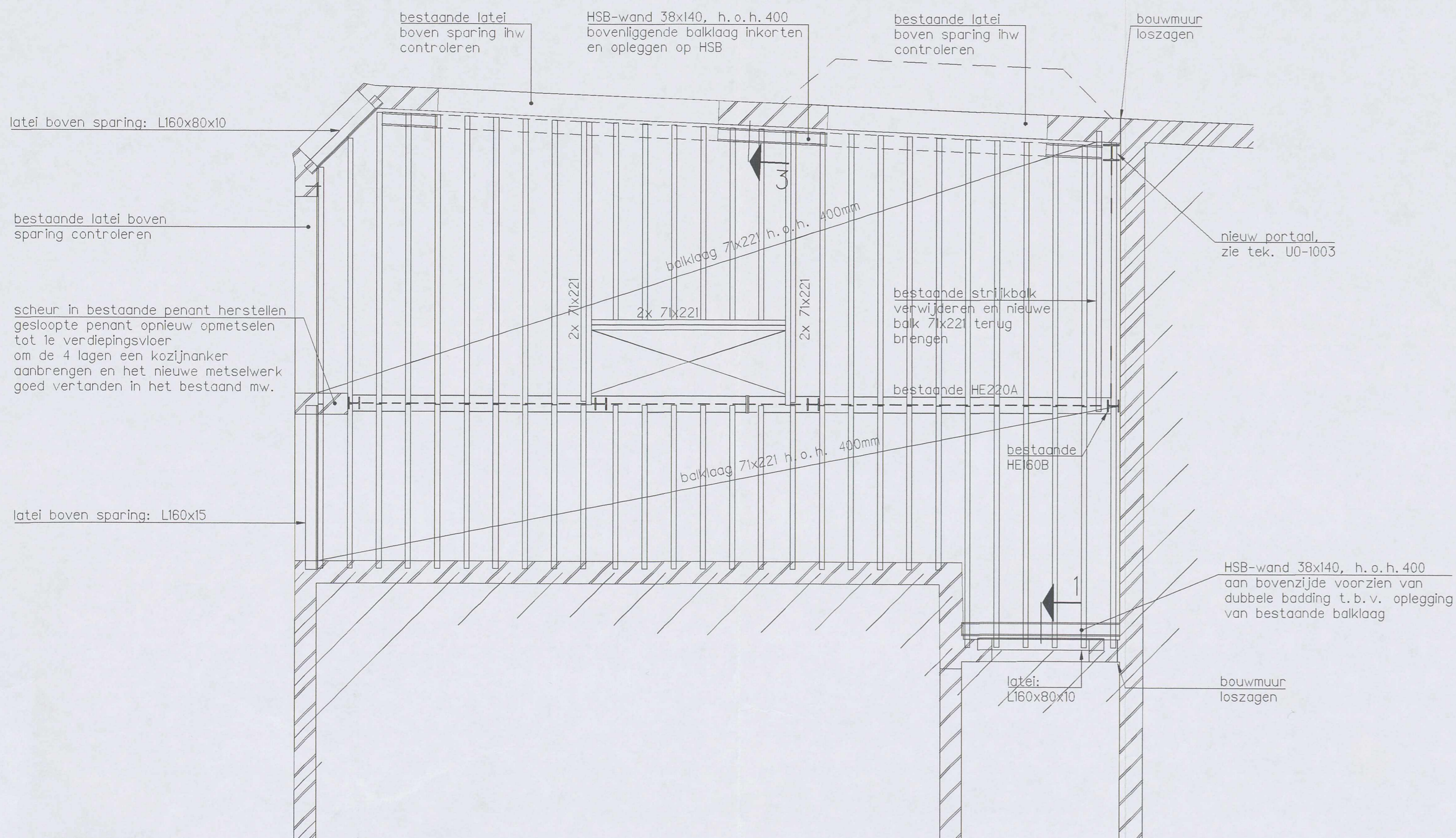
- NEN-EN 1995: Eurocode 5: Ontwerp en berekening van houtconstructies
- NEN-EN 1995: Eurocode 5/NB: Nationale Bijlage

Houtkwaliteit HSB:

- Gezaagd hout: C24

Dragende HSB-wanden:

- Stijlen 38x140mm, h.o.h. 400mm
- Rondom gevelopeningen de HSB-wand voorzien van dubbele stijlen en liggers.
- Dienen ter ondersteuning van bovenliggende vloeren (bestaande oplegging in m.w. vervalt omdat de balklaag langs de gevel afgezaagd wordt).



Beganegrondvloer

Aangegeven latelen zitten boven kozijnen beganegrond

-2 FEB. 2010

3453599

EversPartners
your personal creators

B 12-10-2017 diverse aanvullingen
A 22-09-2017 diverse aanvullingen

TEKENING UO-1001

overzicht kelder t/m 1e verdiepingsvloer

projectnummer 18321A
project Renovatie
Willemsparkweg 220
1071 HX Amsterdam
opdrachtgever AHAM Vastgoed
Postbus 15563
1001 NB Amsterdam

datum tekening 21-09-2017
status definitief
wijziging B / 12-10-2017

formaat A1
schaal 1:50

getekend door JDA
fase UO

opgemaakt	grieken	grieken
JDA	FTO	PPU

