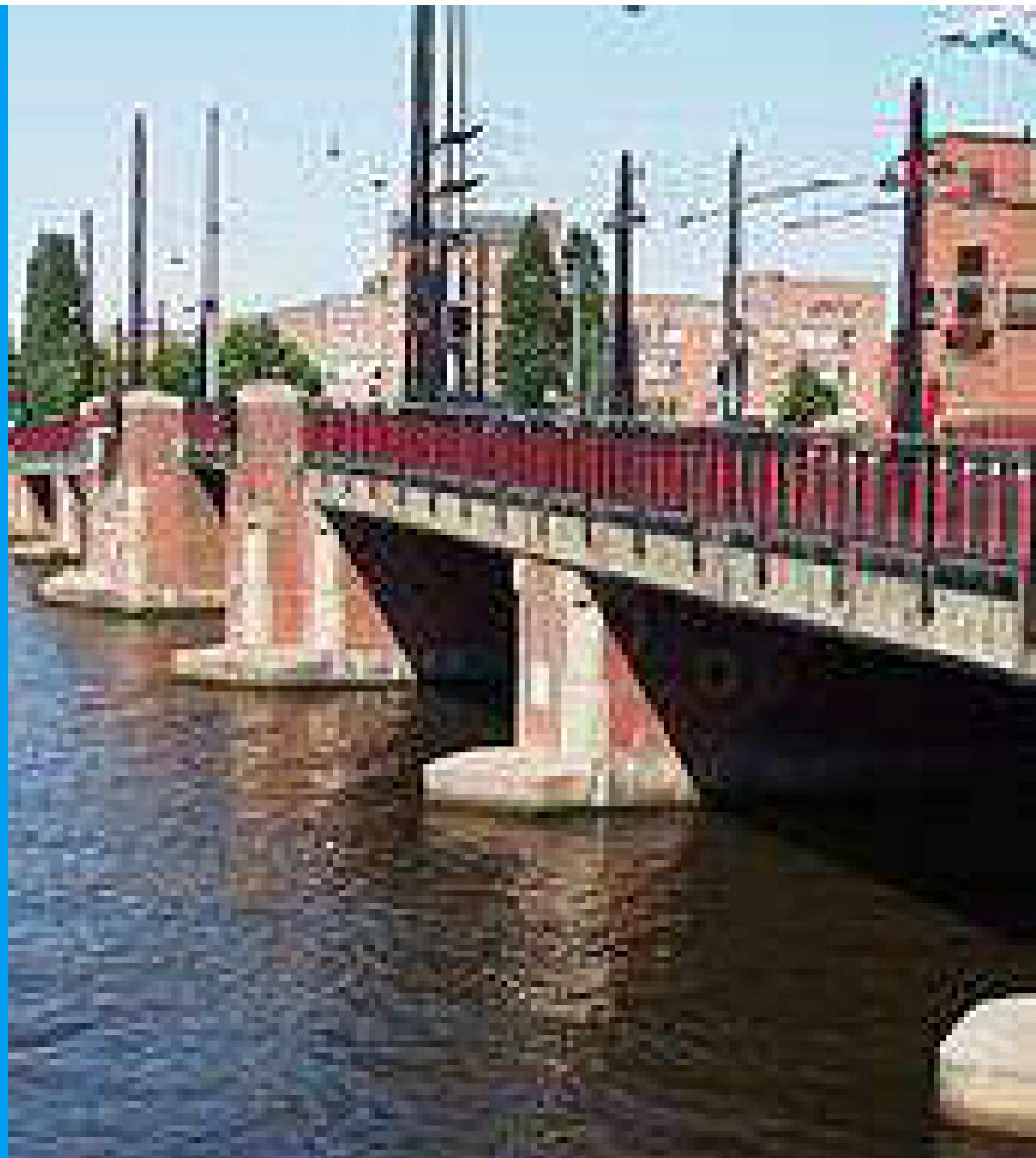
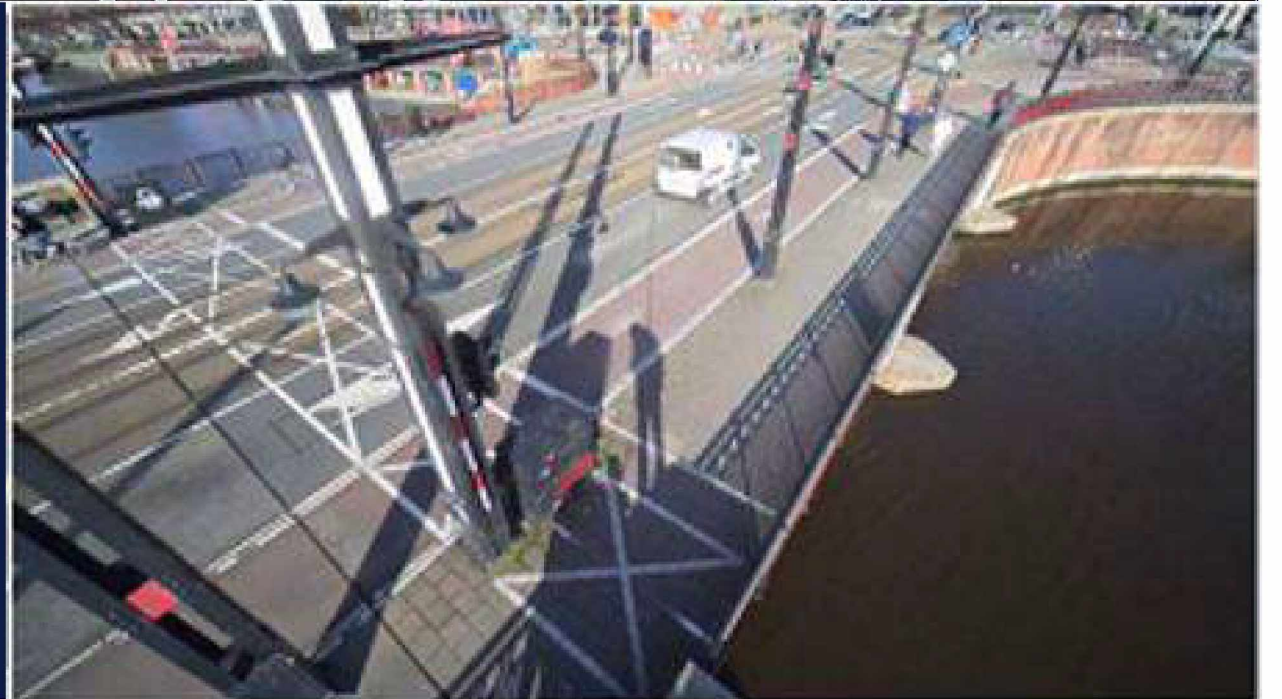
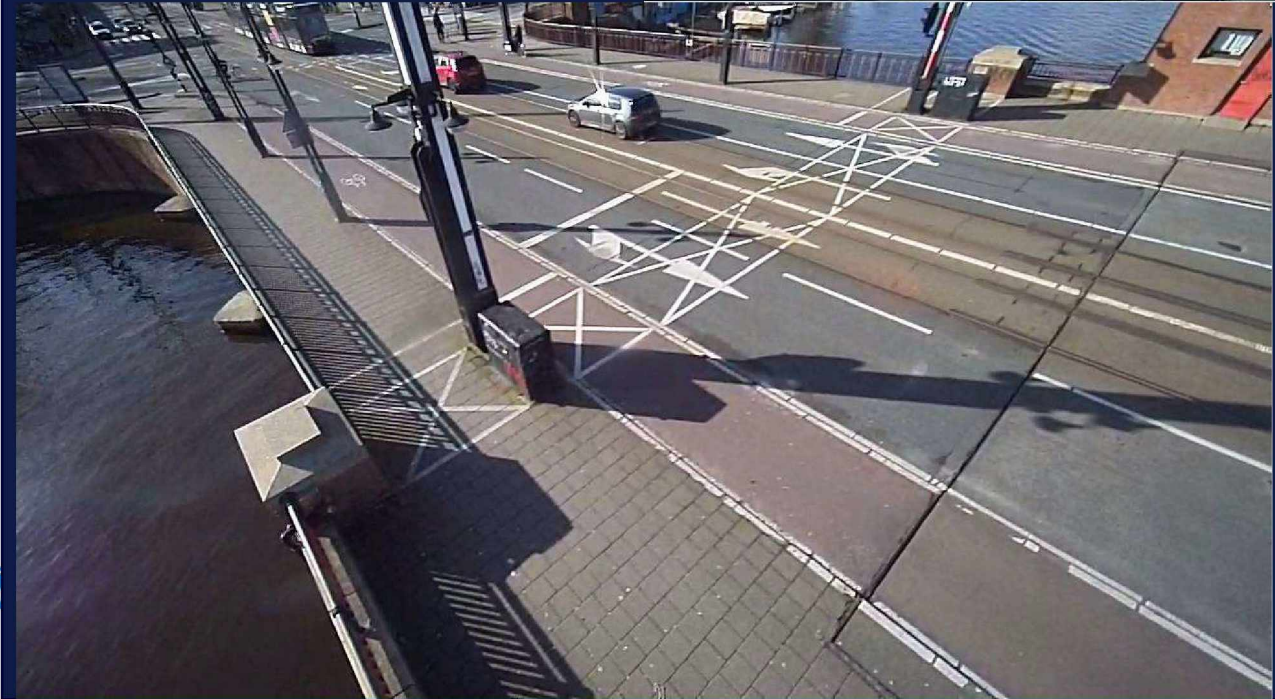
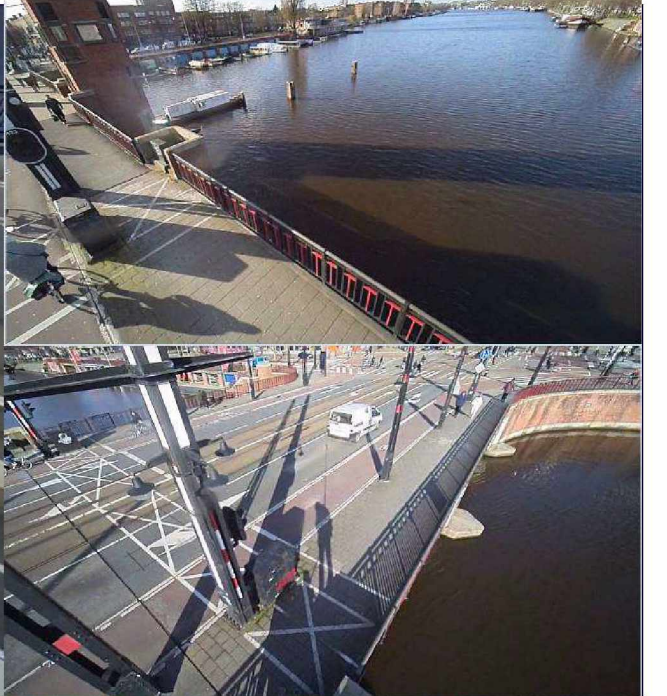
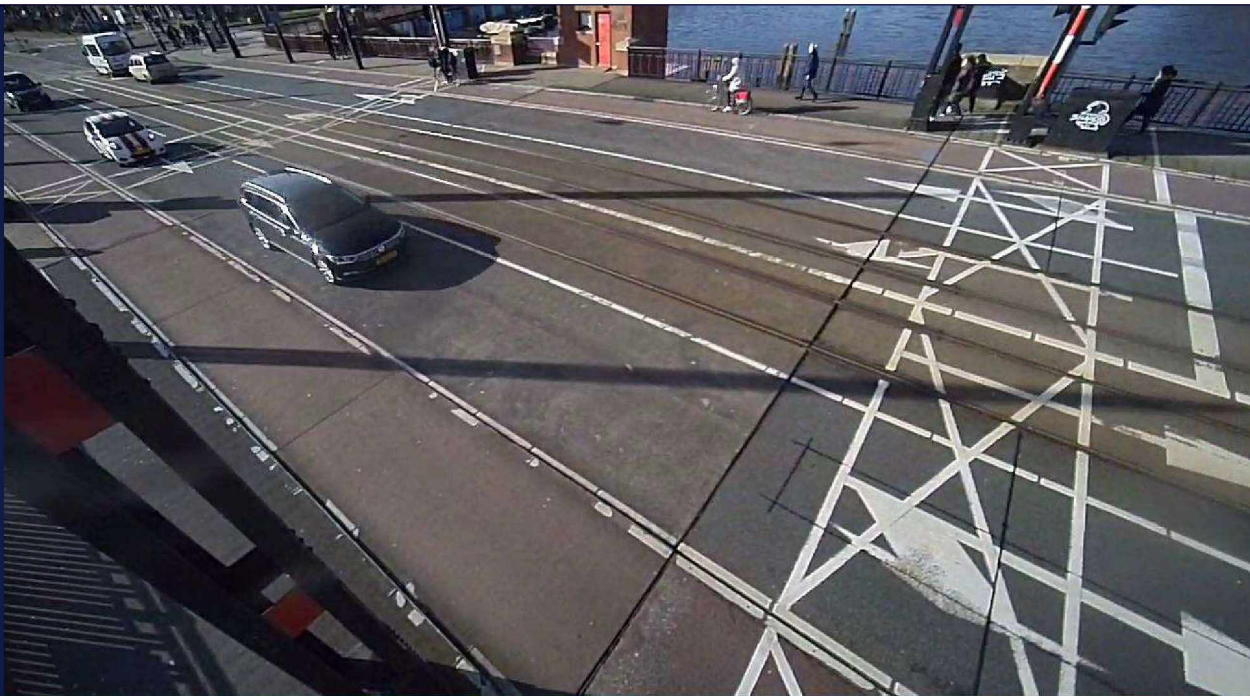


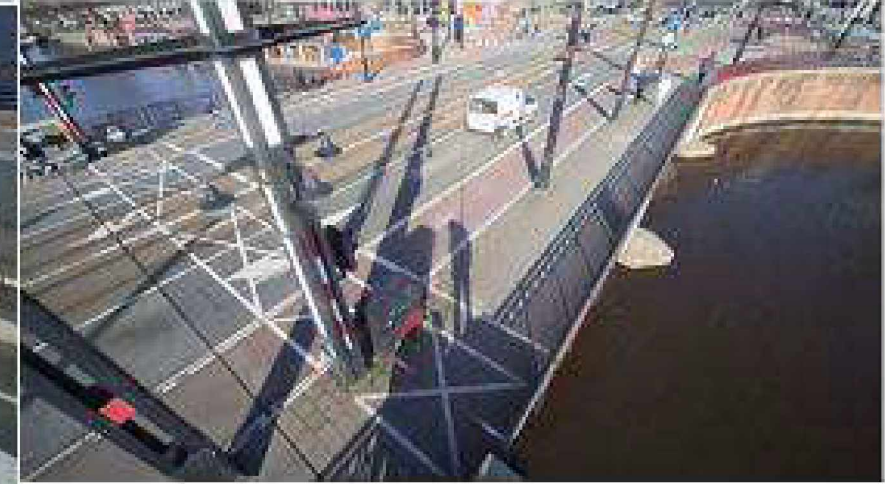
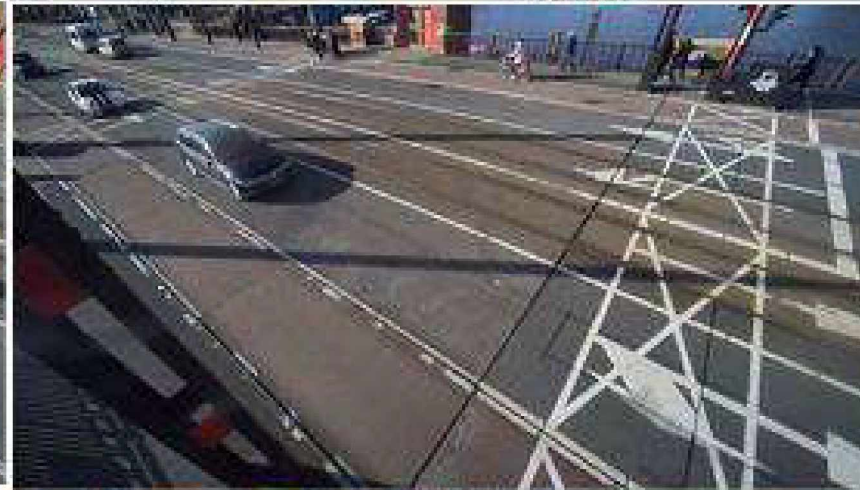
Zichtlijnplan Berlagebrug

Auteur: 5.1.2.e

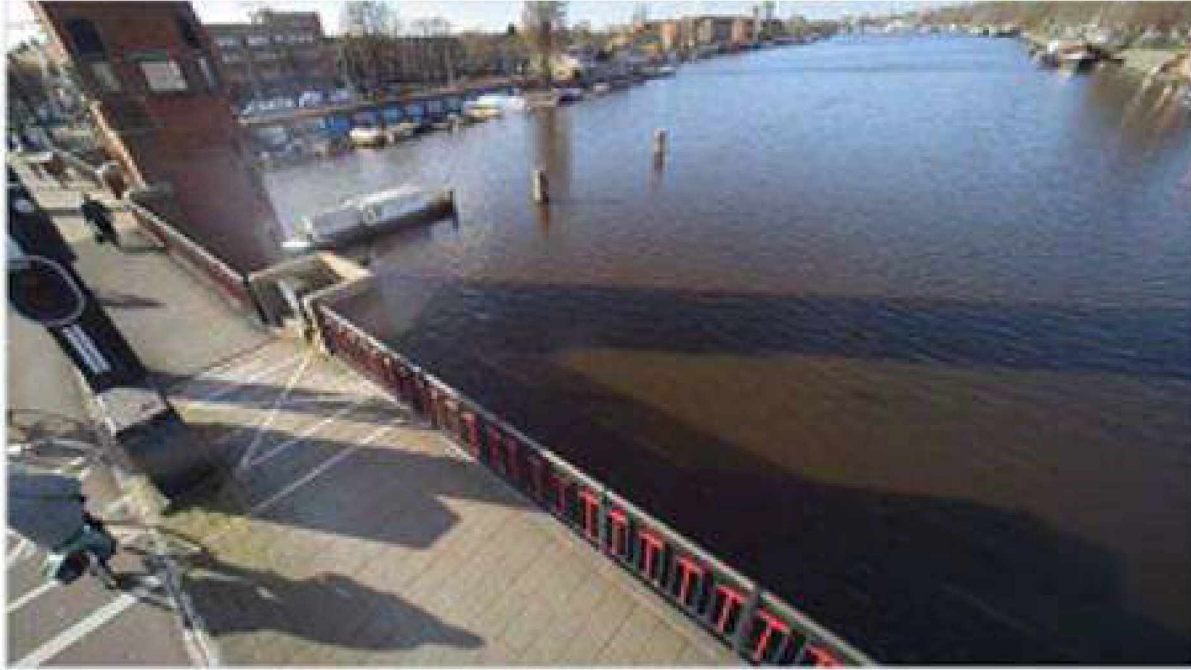




Overzicht CCTV Berlagebrug

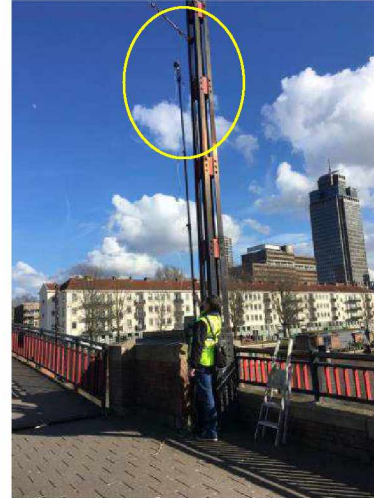


SV Boven-zijde details camerapositie

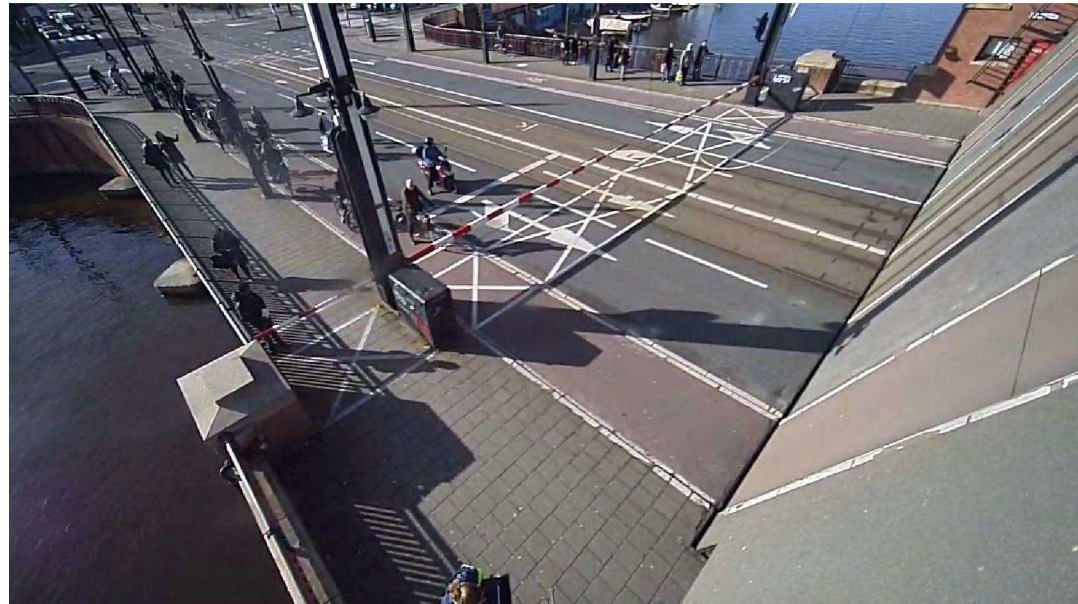


Detail van de positie De opname is genomen van een hoogte 5,5 meter boven straatniveau

LV Links details camerapositie

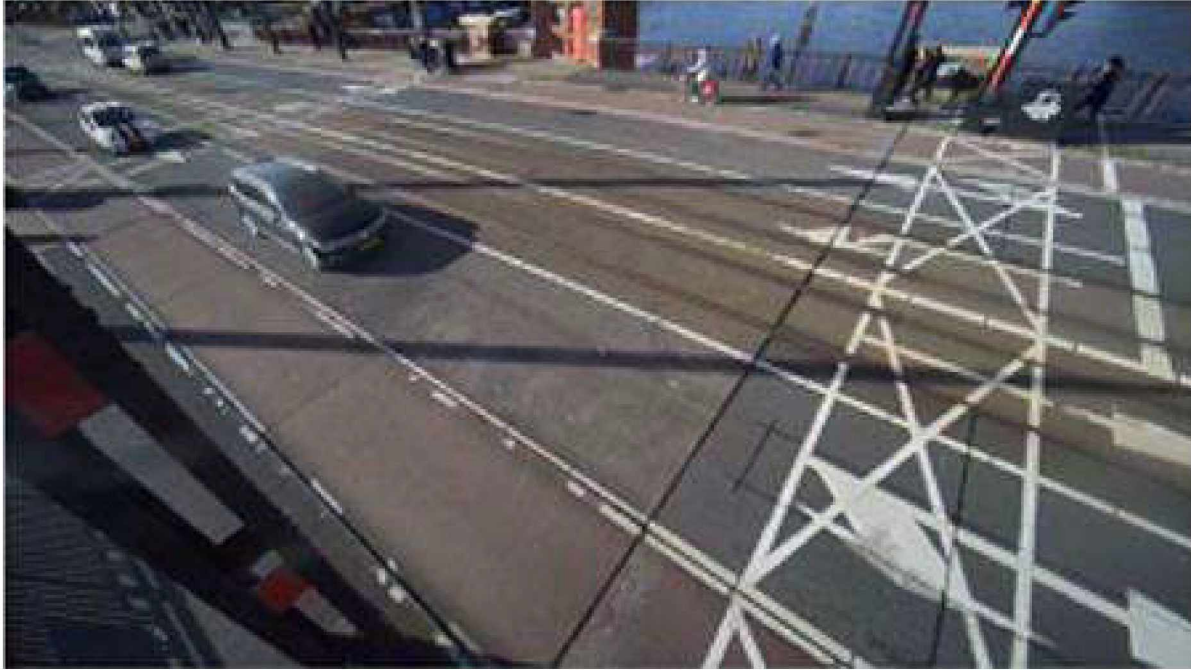


De opname is genomen van een hoogte 6 meter boven straatniveau



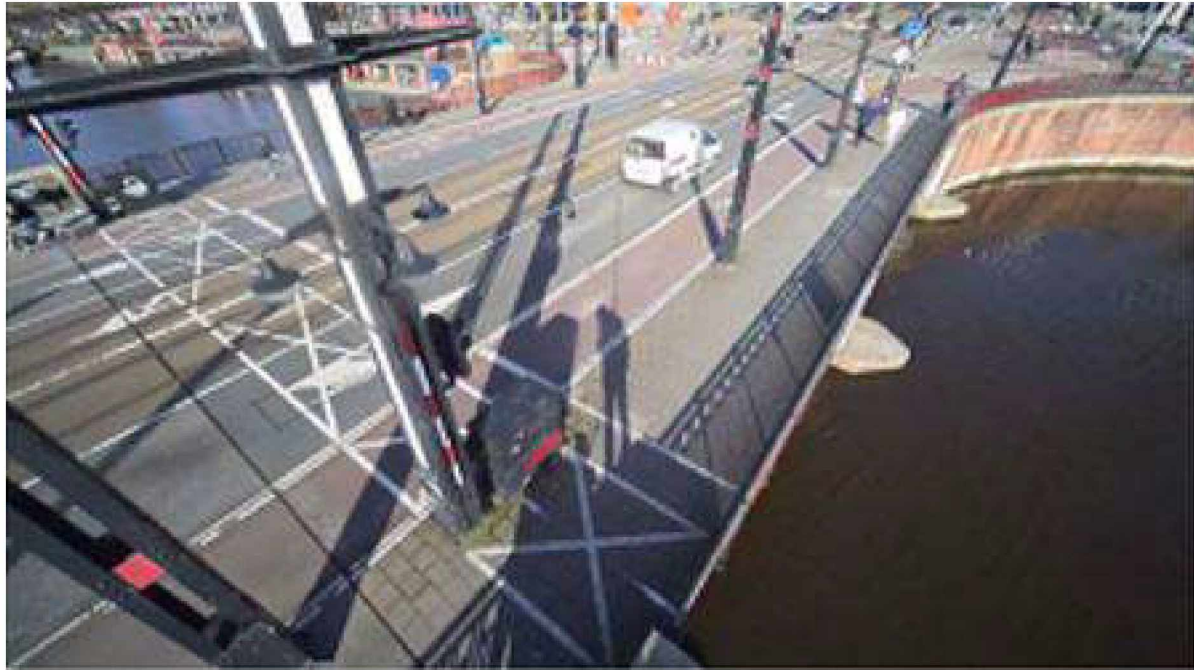
Opname van het zicht met het val geopend

LV val details camerapositie



Detail van de positie De opname is genomen van een hoogte 5,3 meter boven straatniveau. Hoger komen de spandraden van de bovenleiding namelijk in beeld.

LV rechts details camerapositie

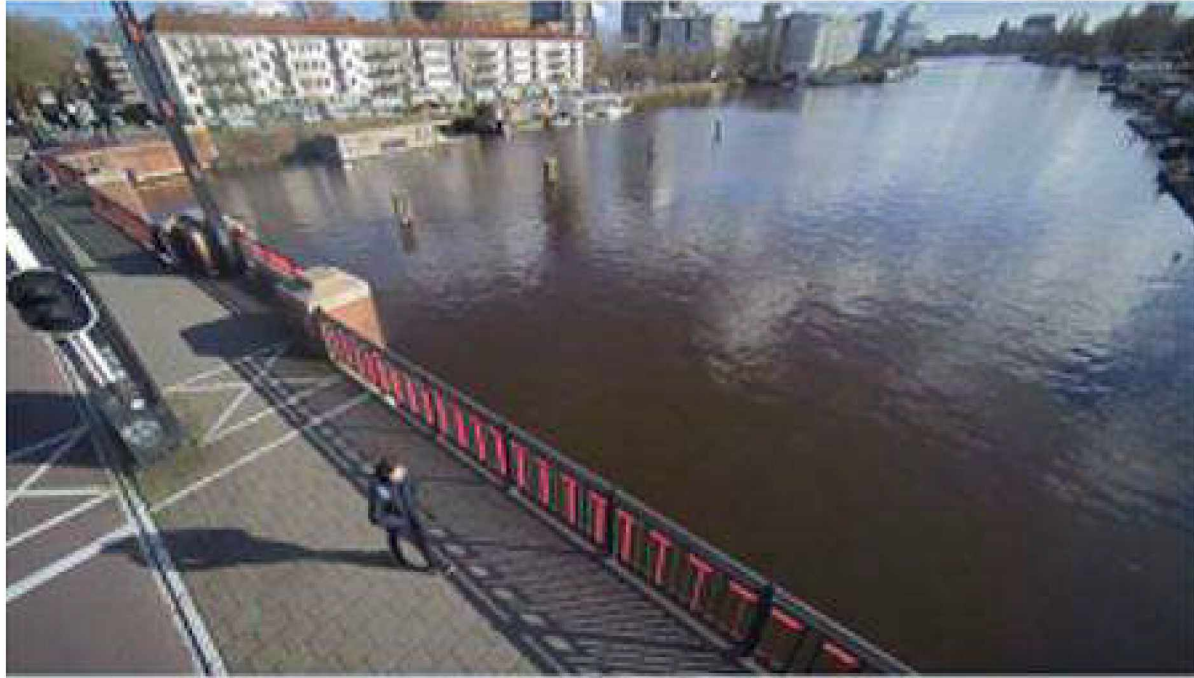


De opname is genomen van een hoogte 6 meter boven straatniveau.



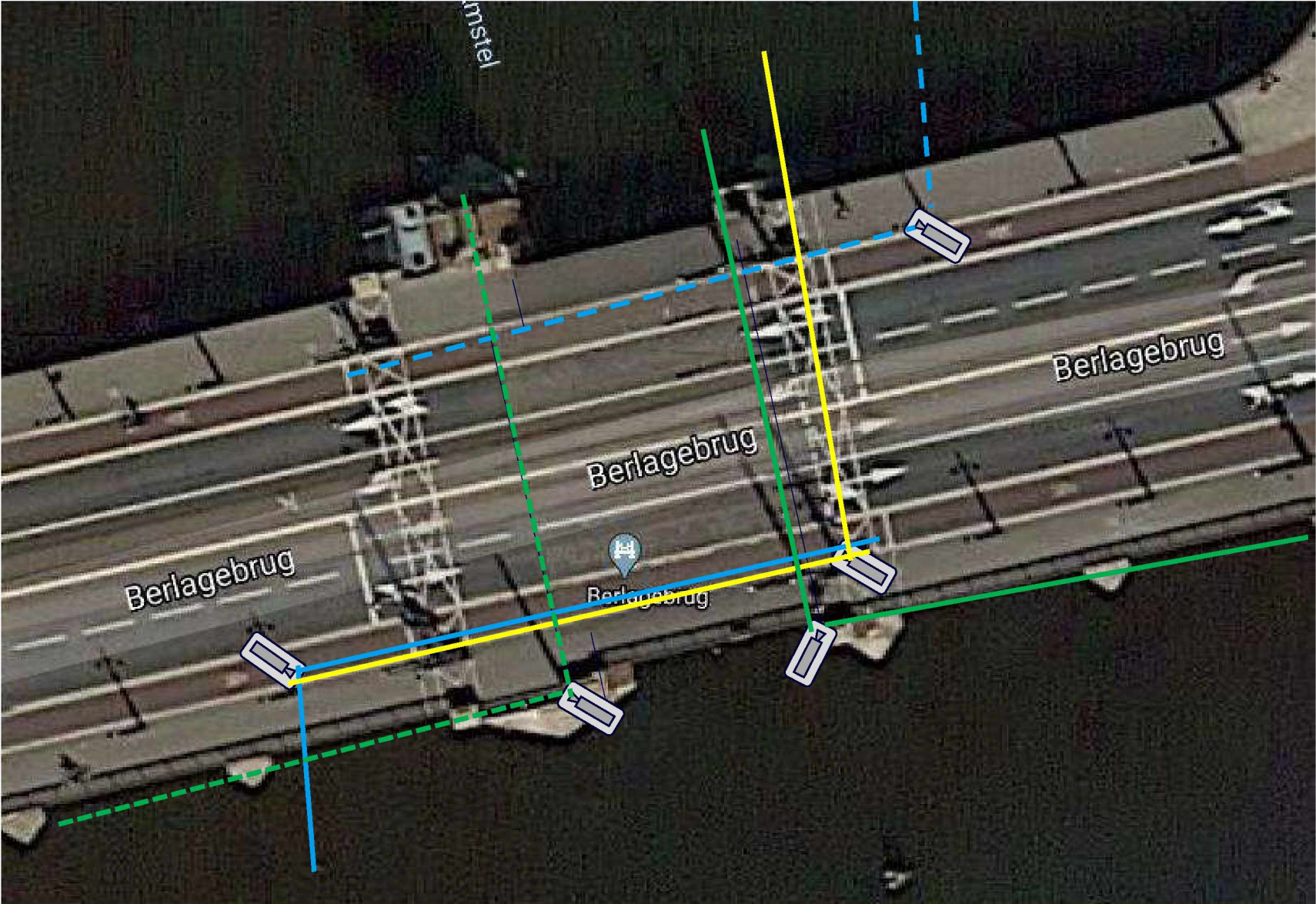
Detail van de positie

SV Beneden-zijde details camerapositie



Detail van de positie De opname is genomen van een hoogte 5,5 meter boven straatniveau

GEO cameraposities Berlagebrug



Deze posities zijn een indicatie zie pagina 4 t/m 9 voor de details