

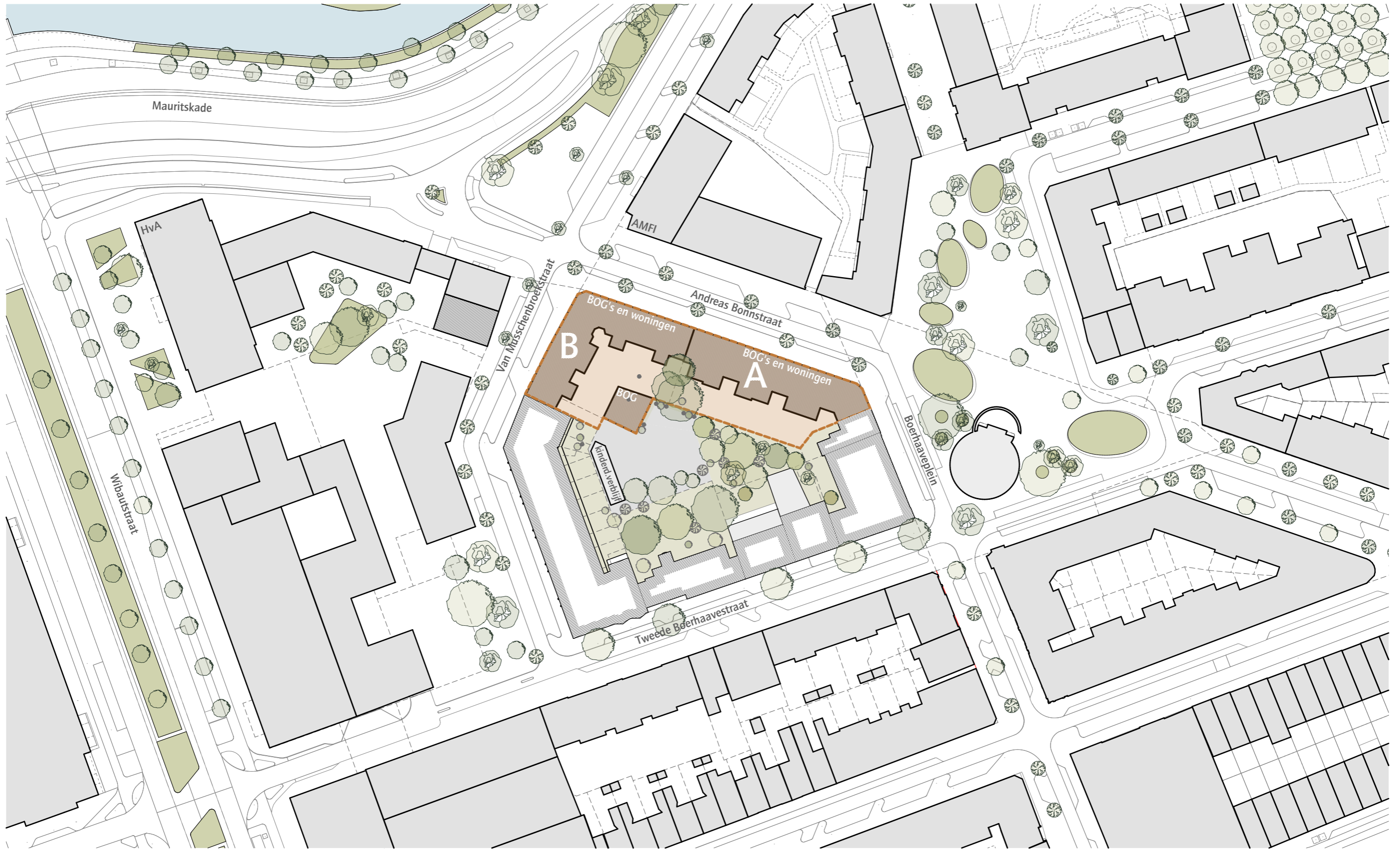


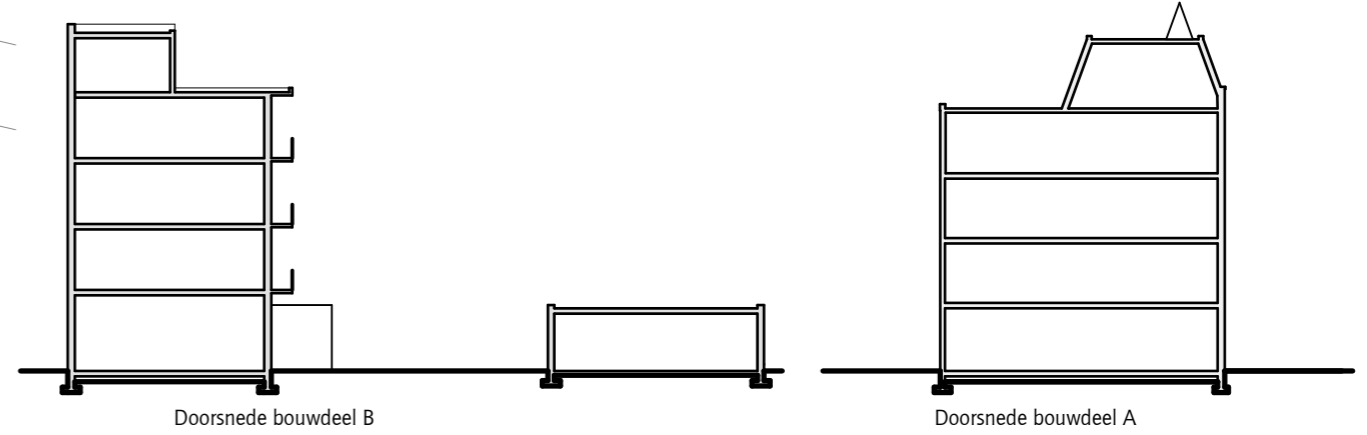
Oosterparkbuurt

Hoek Andreas Bonnstraat | Van Musschenbroekstraat

8-7-2024 v 2.0

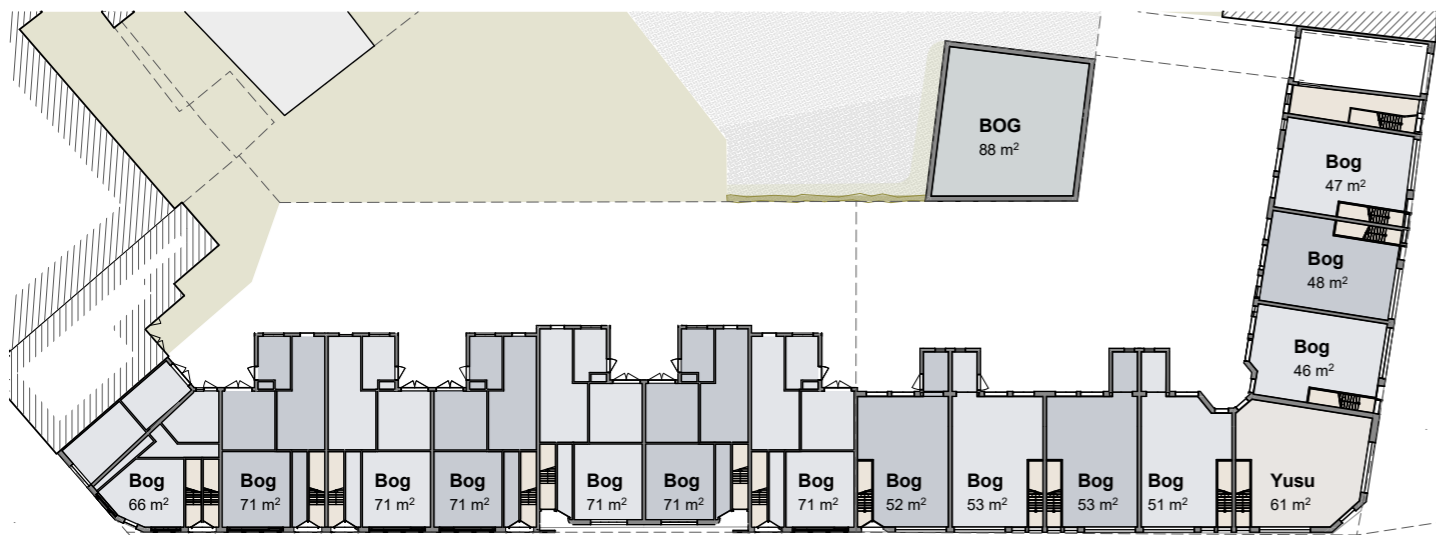






Bouwdeel A	
appartementen +/- 70m ²	21
bog-ruimtes +/- 70m ²	7
bergingen +/- 40m ²	7
Bouwdeel B	
appartementen +/- 45m ²	24
appartementen +/- 60m ²	3
bog-ruimtes +/- 45m ²	8
bergingen +/- 25m ²	9

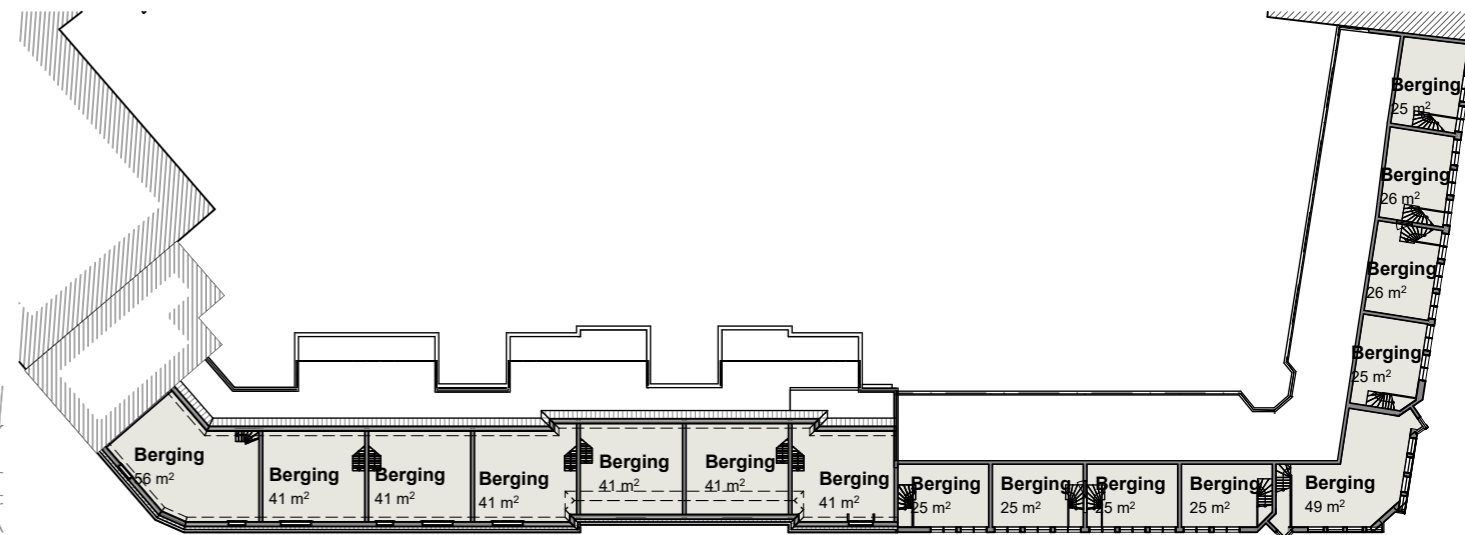
Appartementen totaal:	48
appartementen +/- 45m ²	24
appartementen +/- 60m ²	3
appartementen +/- 70m ²	21
Bog totaal:	15
bog-ruimtes +/- 45m ²	8
bog-ruimtes +/- 70m ²	7
Bergingen totaal:	16
bergingen +/- 40m ²	7
bergingen +/- 25m ²	9



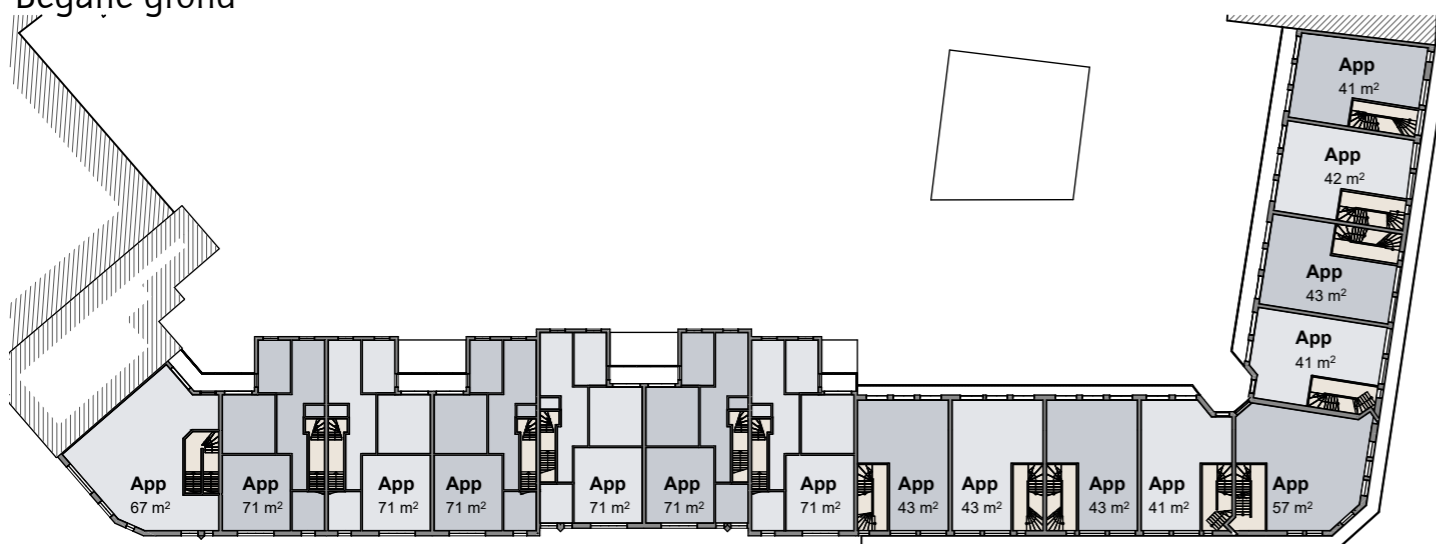
Begane grond

Andreas Bonnstraat

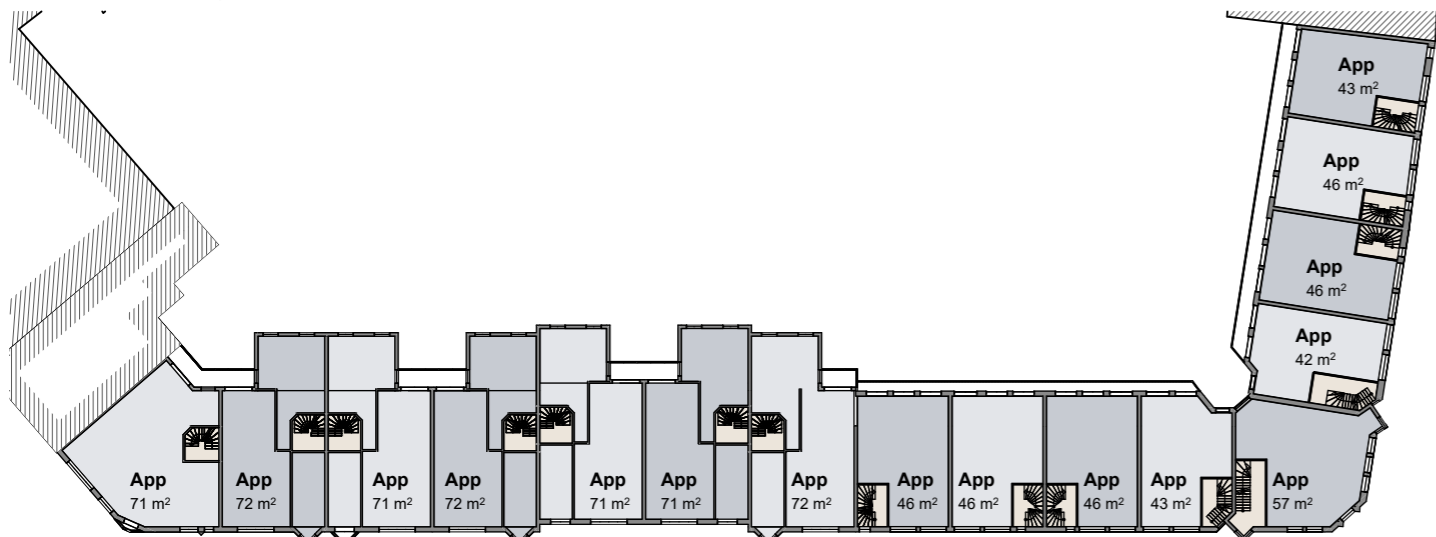
Van Musschenbroekstraat



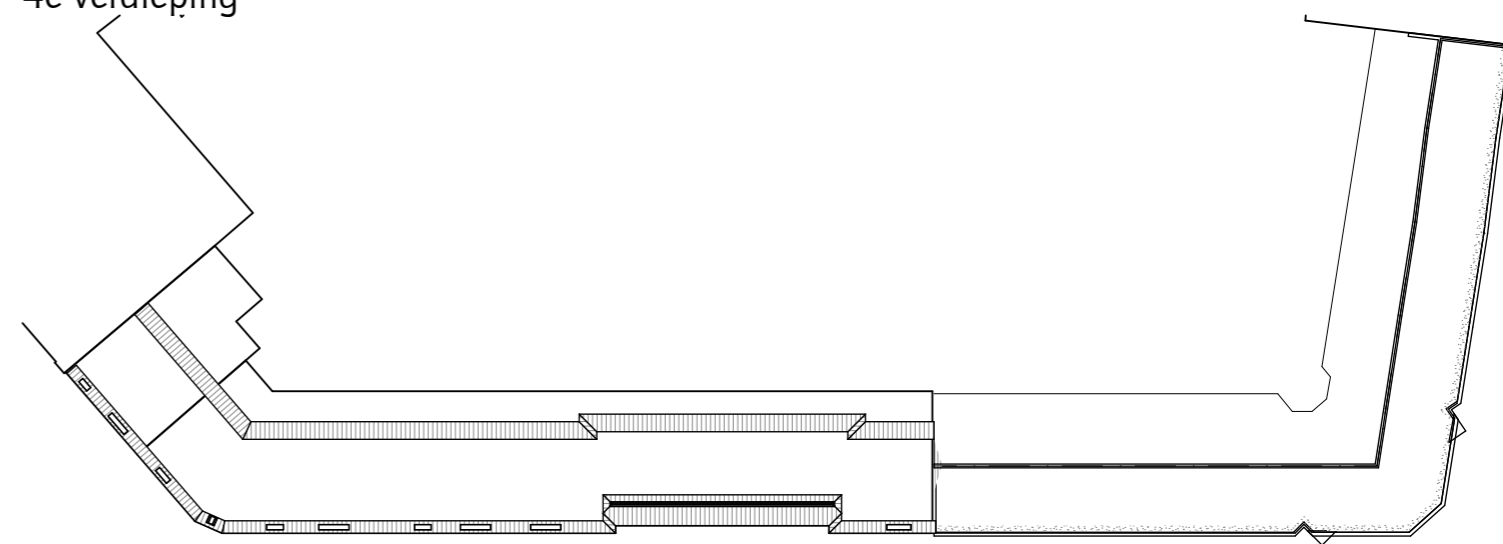
4e verdieping



1e verdieping



2e & 3e verdieping



dak

Bouwdeel A

appartementen +/- 70m ²	21
bog-ruimtes +/- 70m ²	7
bergingen +/- 40m ²	7

Bouwdeel B

appartementen +/- 45m ²	24
appartementen +/- 60m ²	3
bog-ruimtes +/- 45m ²	8
bergingen +/- 25m ²	9

Appartementen totaal:

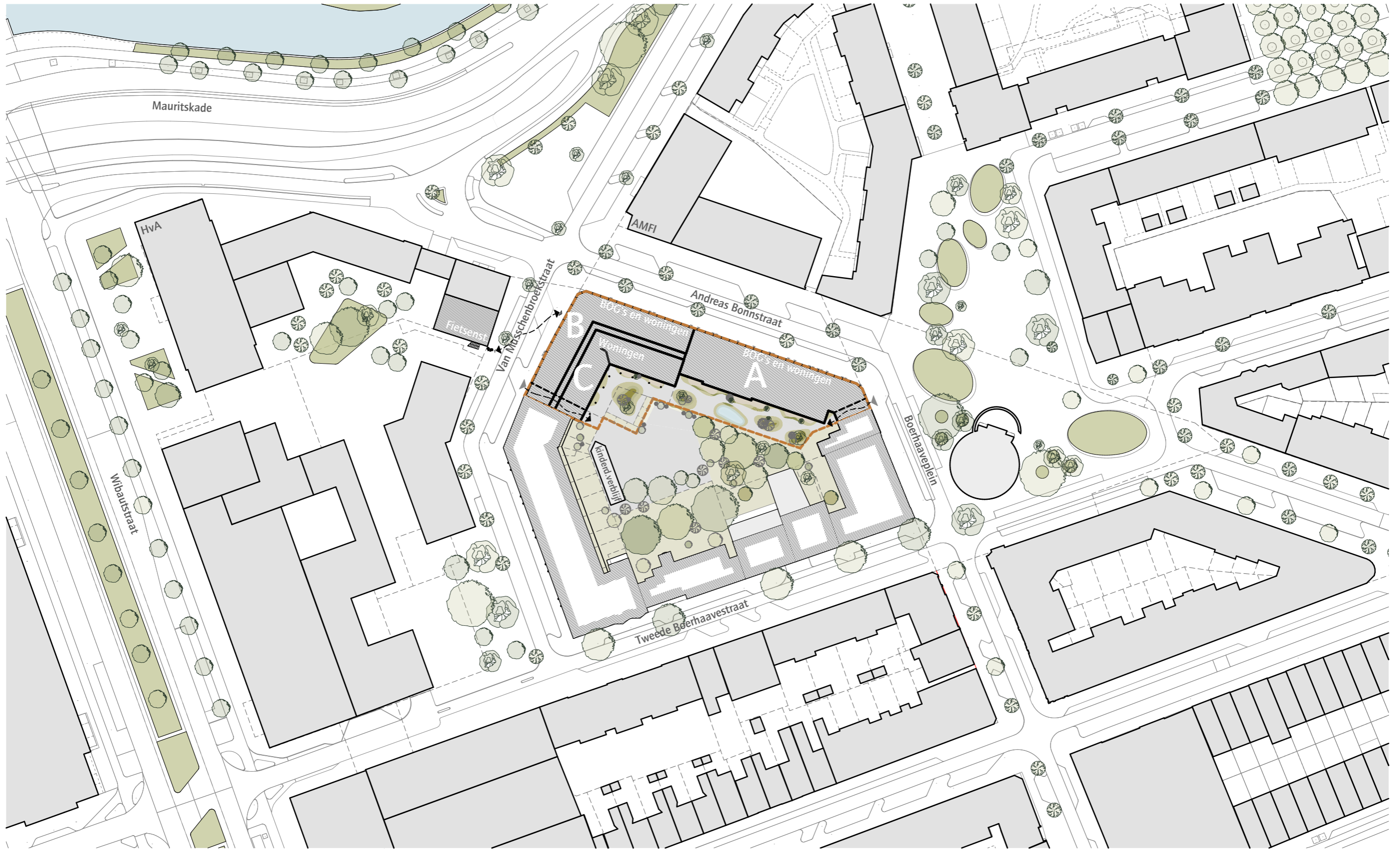
appartementen +/- 45m ²	24
appartementen +/- 60m ²	3
appartementen +/- 70m ²	21

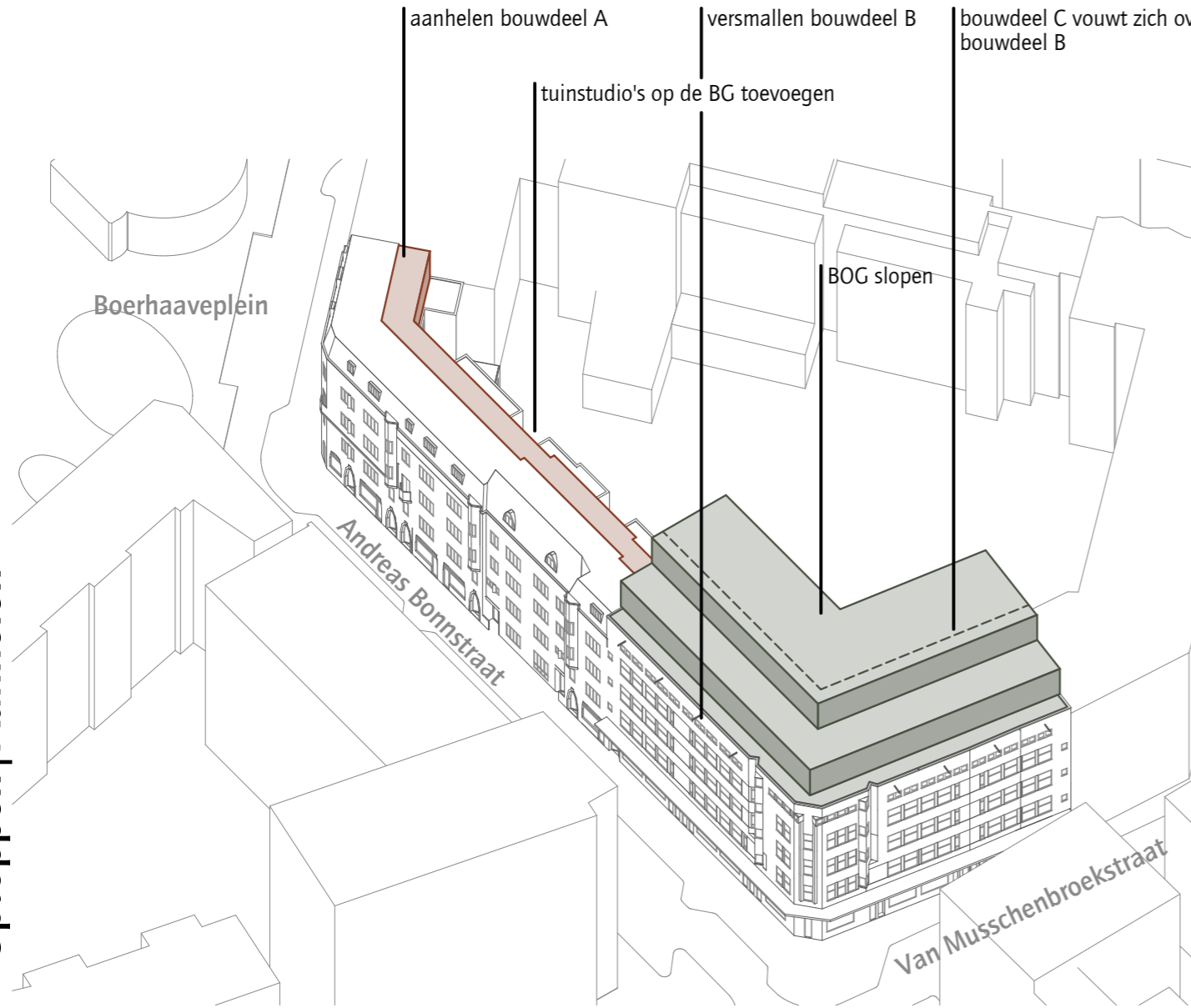
Bog totaal:

bog-ruimtes +/- 45m ²	8
bog-ruimtes +/- 70m ²	7

Bergingen totaal:

bergingen +/- 40m ²	7
bergingen +/- 25m ²	9

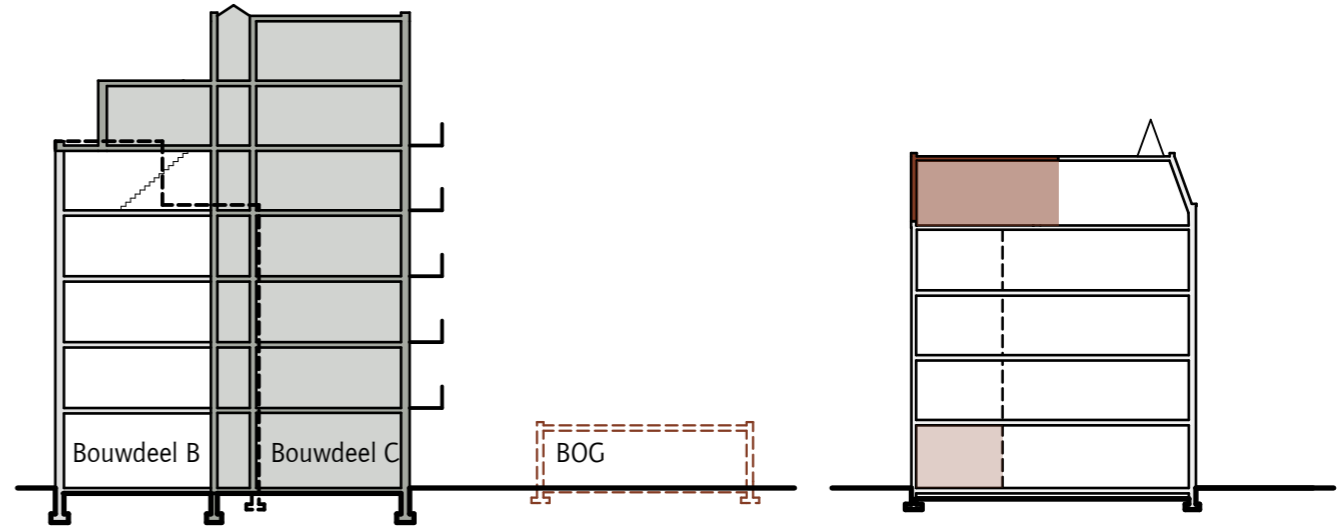




Bouwdeel B

- Bestaande trappenhuisen omzetten naar woonruimte
- Blok B versmallen
- Blok B aanhelen met middengang en woningen (Blok C)
- Blok B optoppen met twee verdiepingen (Blok C)

- Vrijstaande BOG in de binnentuin slopen



Doorsnede bouwdeel B/C

Doorsnede bouwdeel A

Bouwdeel A

origineel 21 appartementen

tuin studio +/- 40m ²	6
3 kamer app +/- 60m ²	6
3 kamer app +/- 70m ²	22
bog-ruimtes +/- 30m ²	6
bog-ruimtes +/- 40m ²	1

Bouwdeel B

origineel 27 appartementen

2 kamer app +/- 40m ²	24
3 kamer app +/- 60m ²	4
duplex +/- 70m ²	8
studio +/- 35m ²	1
bog-ruimtes +/- 40m ²	5
bog-ruimtes +/- 30m ²	1
bog-ruimtes +/- 60m ²	1

Bouwdeel C

(Nieuw)

3 kamer app +/- 70m ²	26
----------------------------------	----

Bouwdeel A

- Bestaande portiek trappenhuisen handhaven
- 4e verdieping bergingen aanhelen en omzetten naar woningen
- tuinstudio's op de begane grond toevoegen

Appartementen totaal:

2 kamer app +/- 40m ²	24
3 kamer app +/- 60m ²	10
3 kamer app +/- 70m ²	48
duplex +/- 70m ²	8
studio +/- 35m ²	1
tuin studio +/- 40m ²	6

Bog totaal:

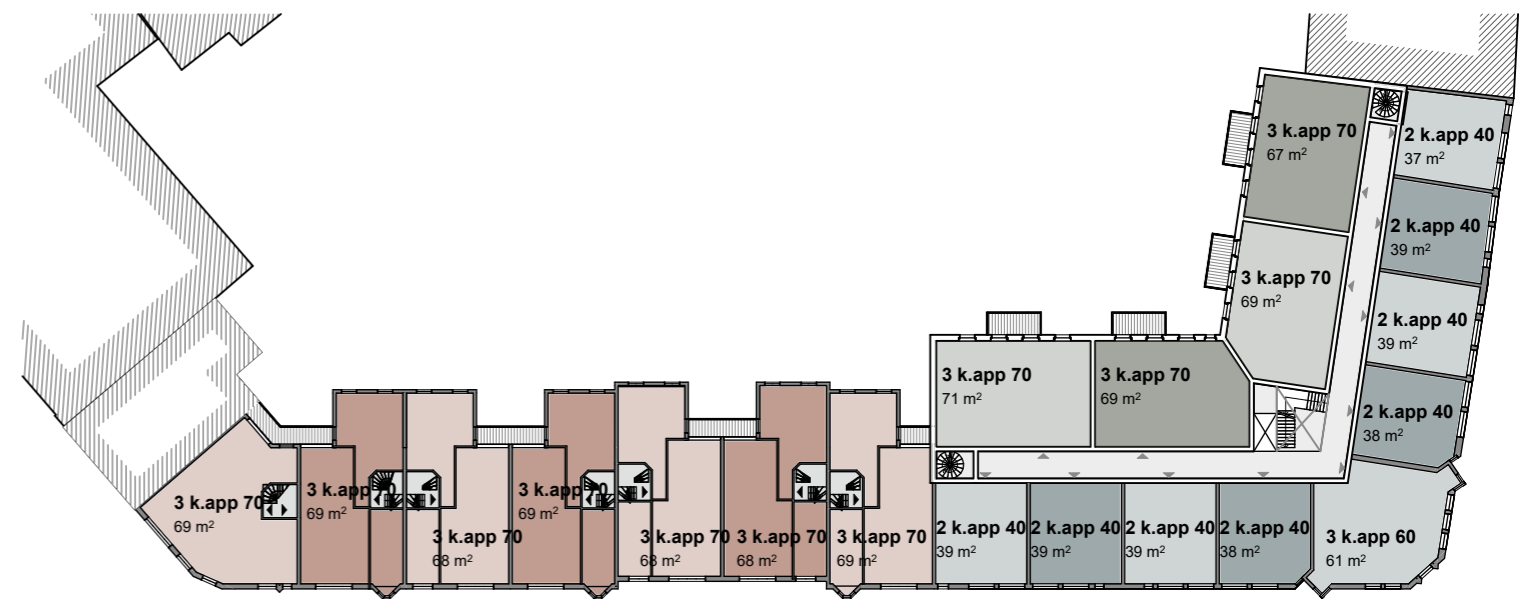
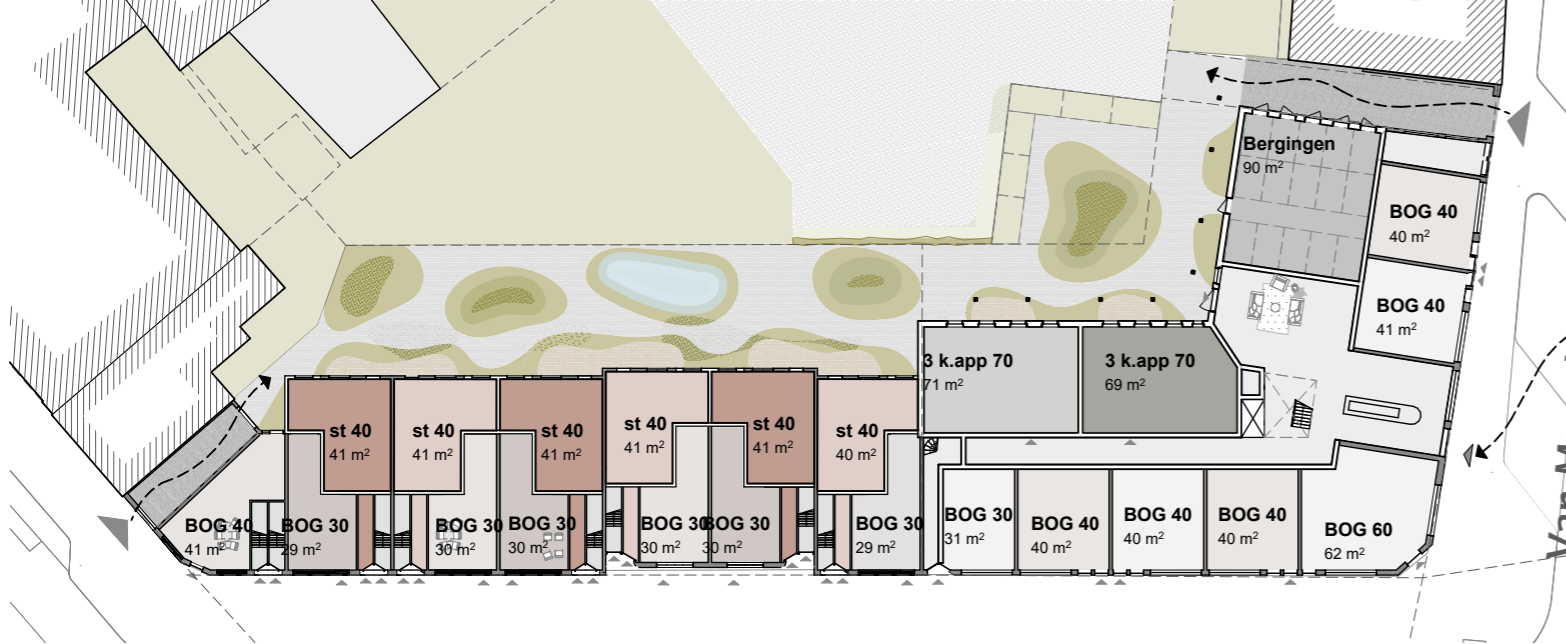
bog-ruimtes +/- 40m ²	6
bog-ruimtes +/- 30m ²	7
bog-ruimtes +/- 60m ²	1

Bestaand vs nieuw

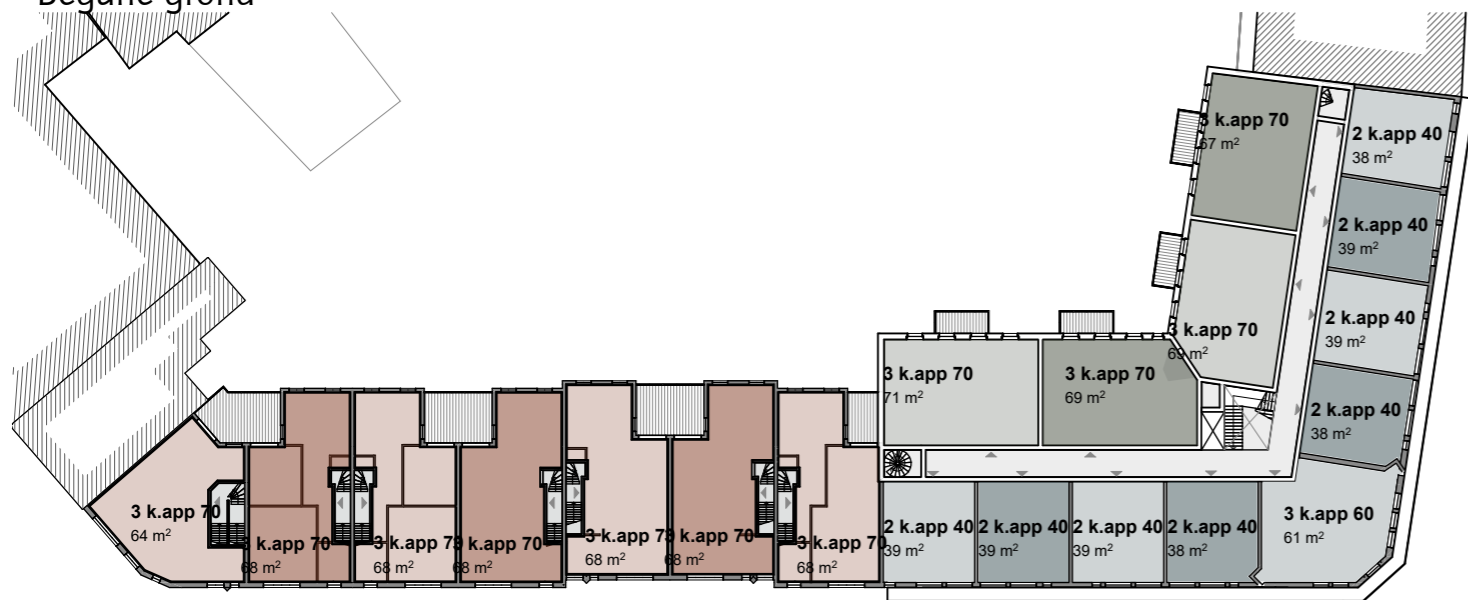
2 kamer app +/- 40m ²	24
3 kamer app +/- 60m ²	10
3 kamer app +/- 70m ²	48
duplex +/- 70m ²	8
studio +/- 35m ²	1
tuin studio +/- 40m ²	6

Totaal 48 97

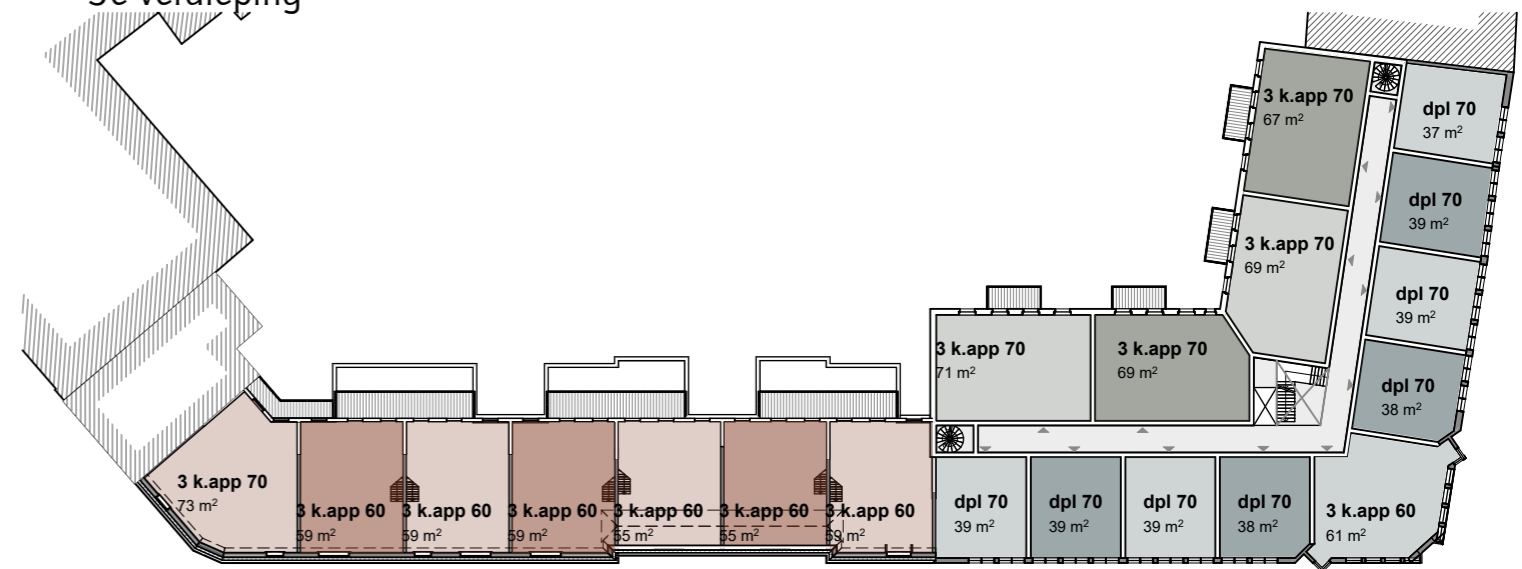
50 extra appartementen



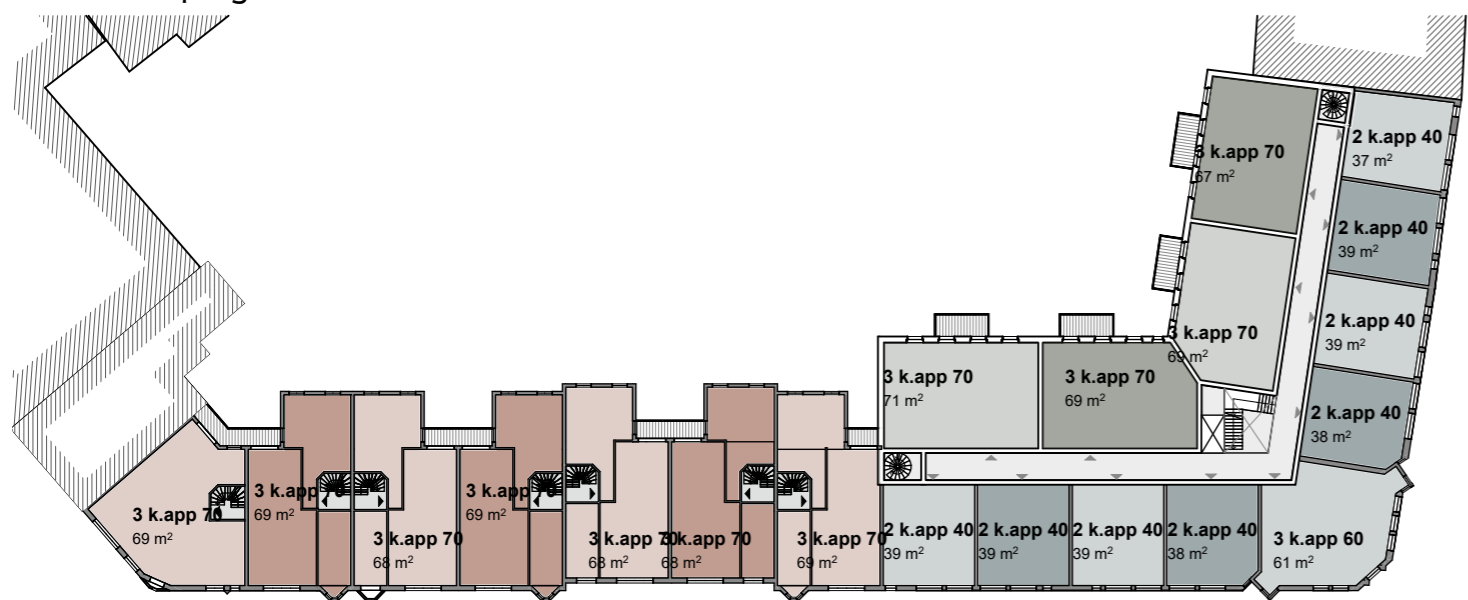
Begane grond



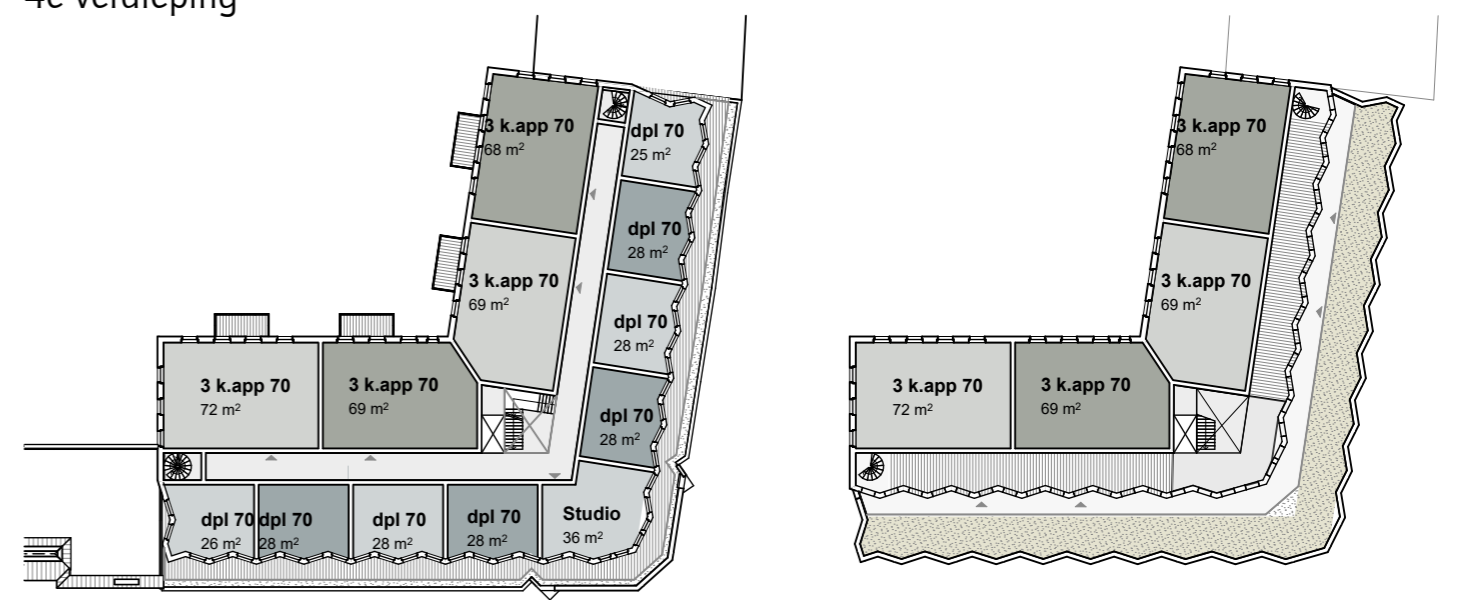
3e verdieping



1e verdieping



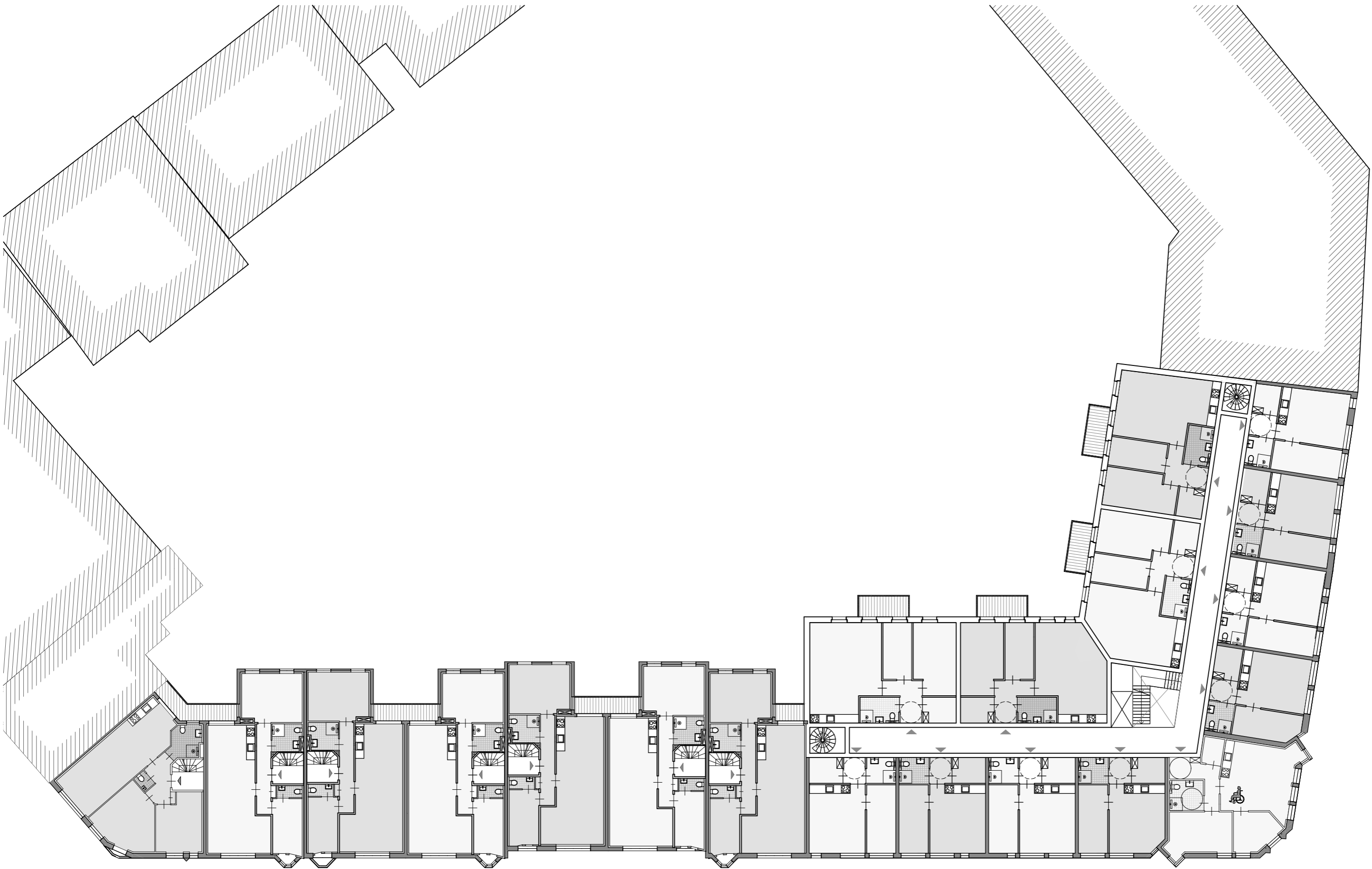
4e verdieping

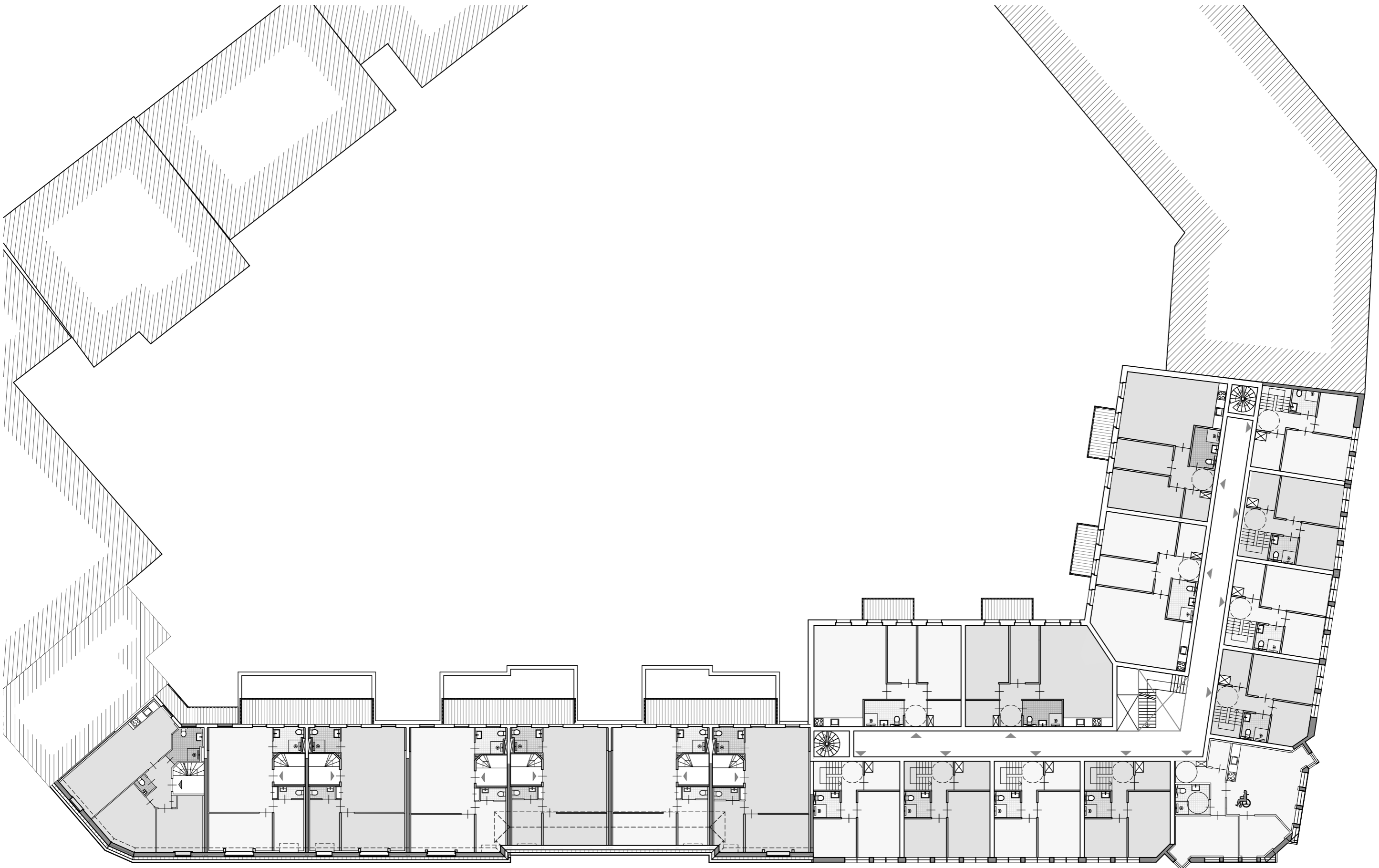


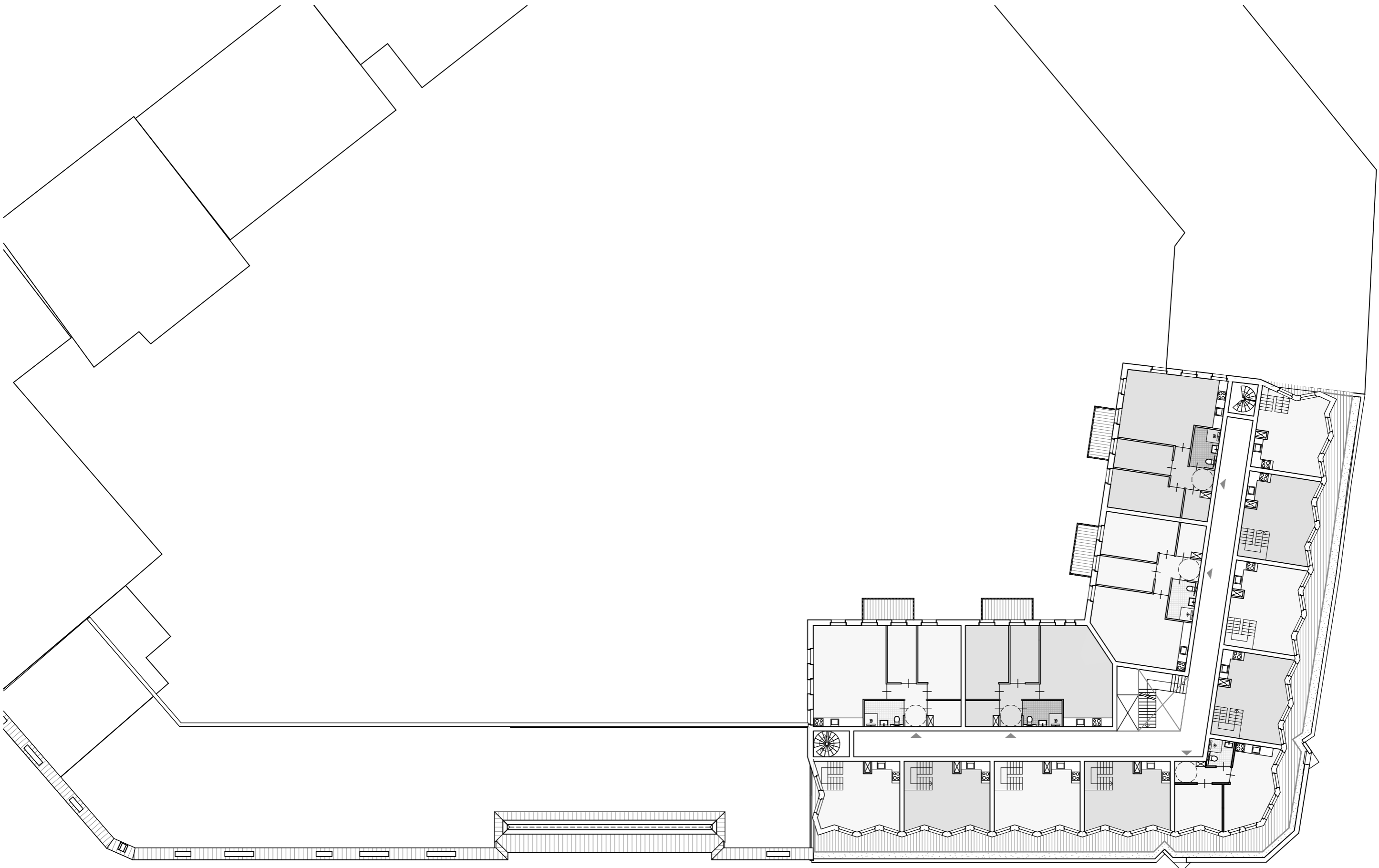
2e verdieping

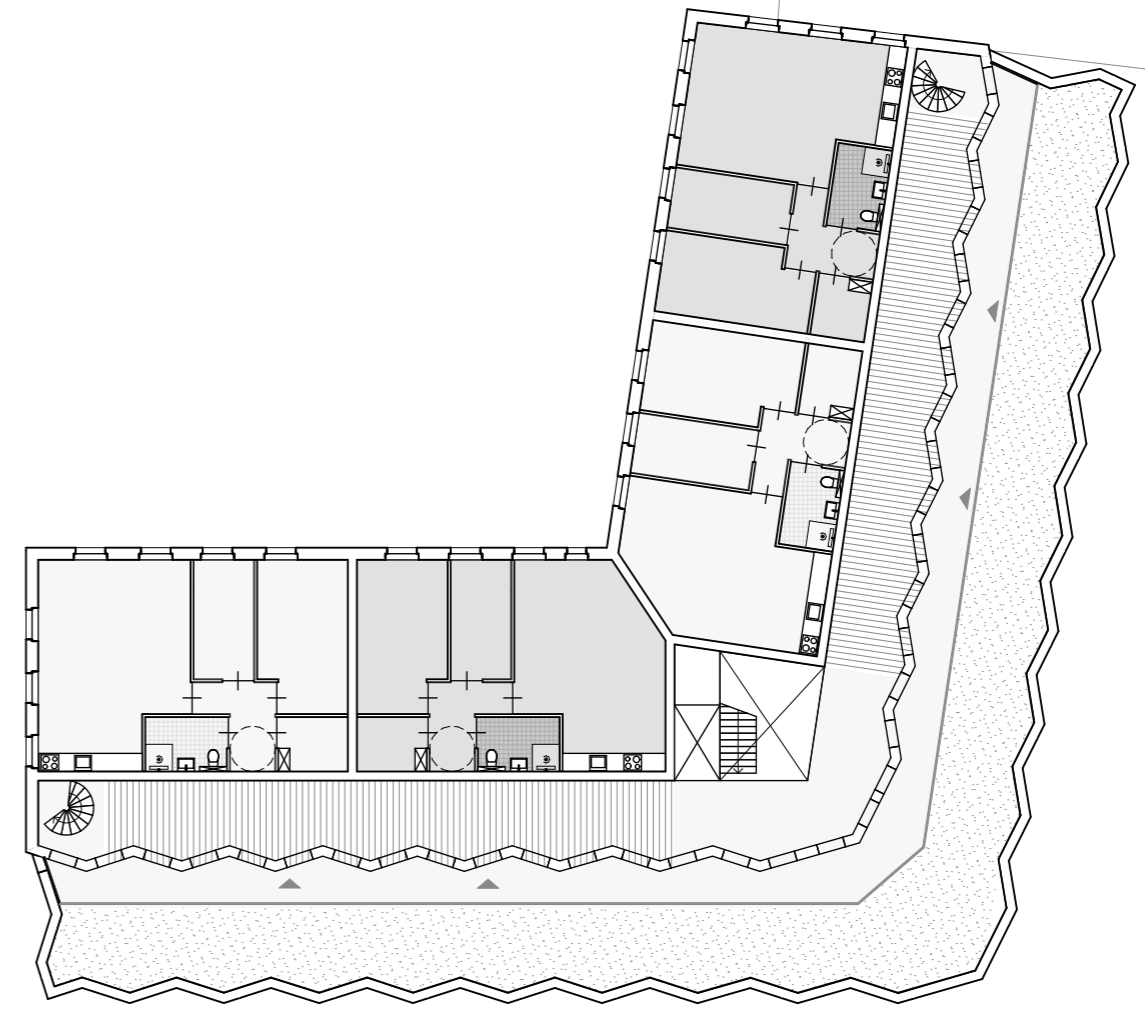
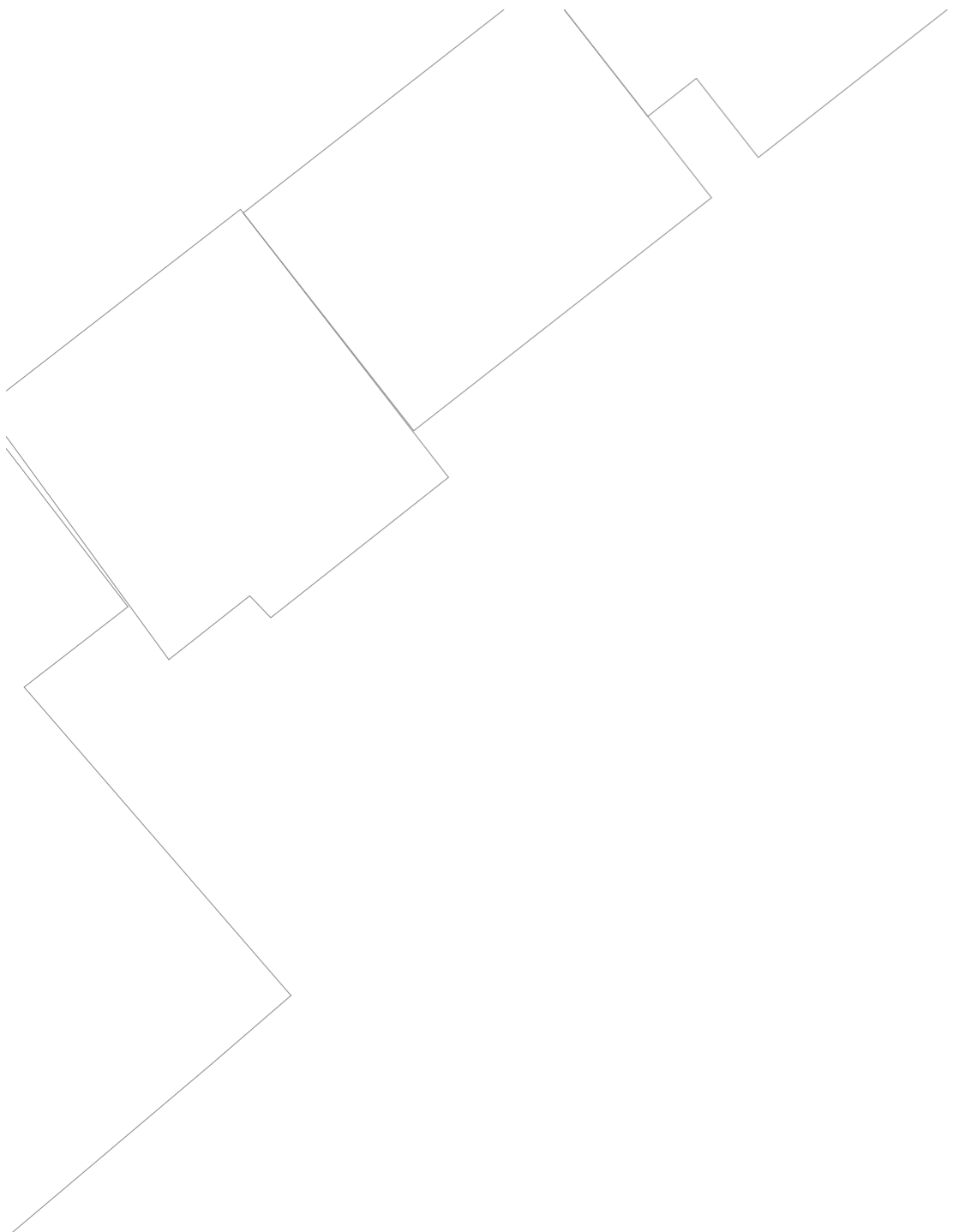


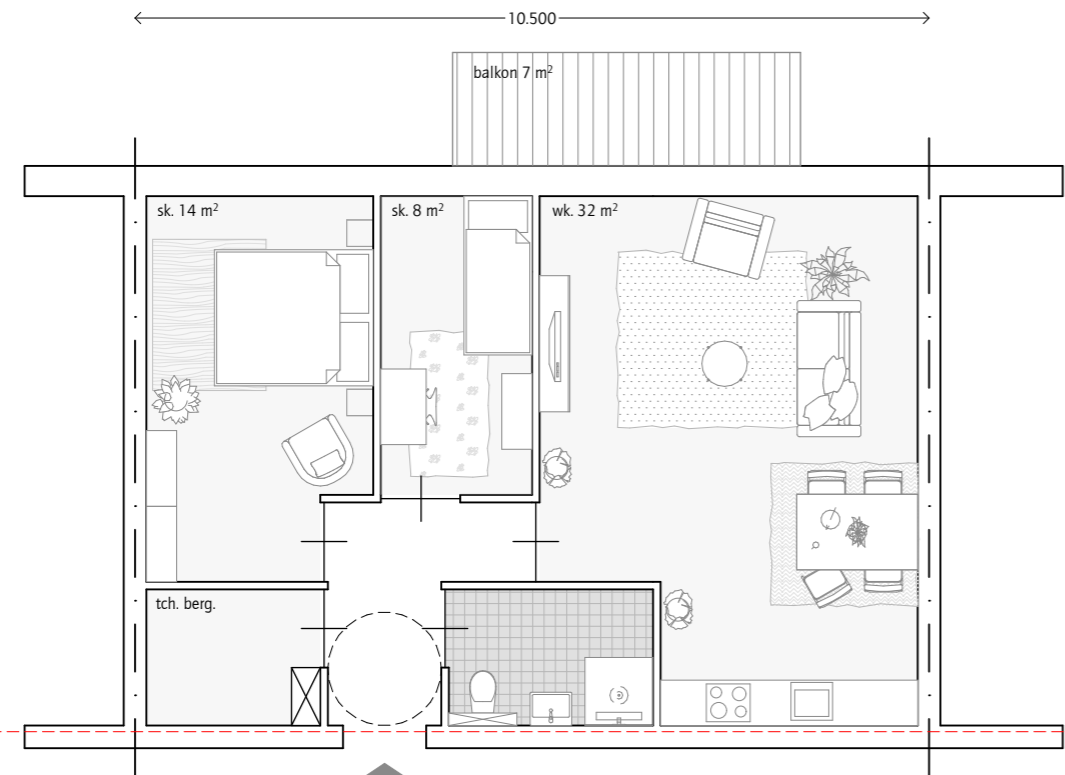




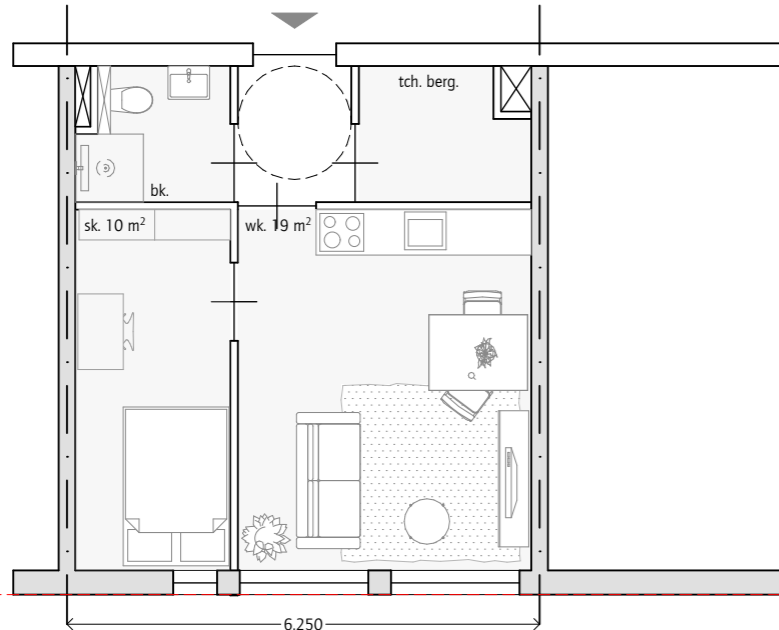






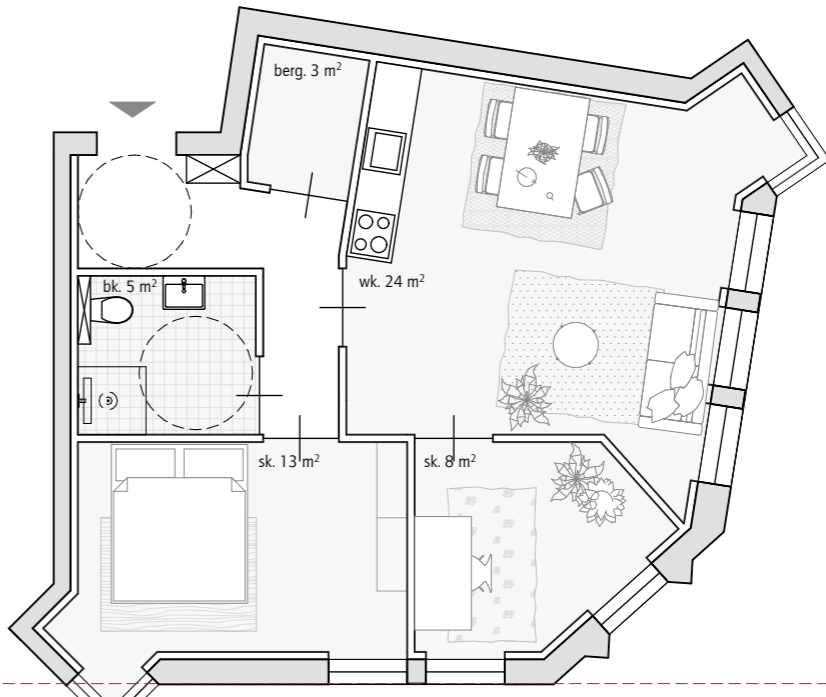


7.700
nieuwe aanbouw
bouwdeel C



1.800
nieuwe middengang

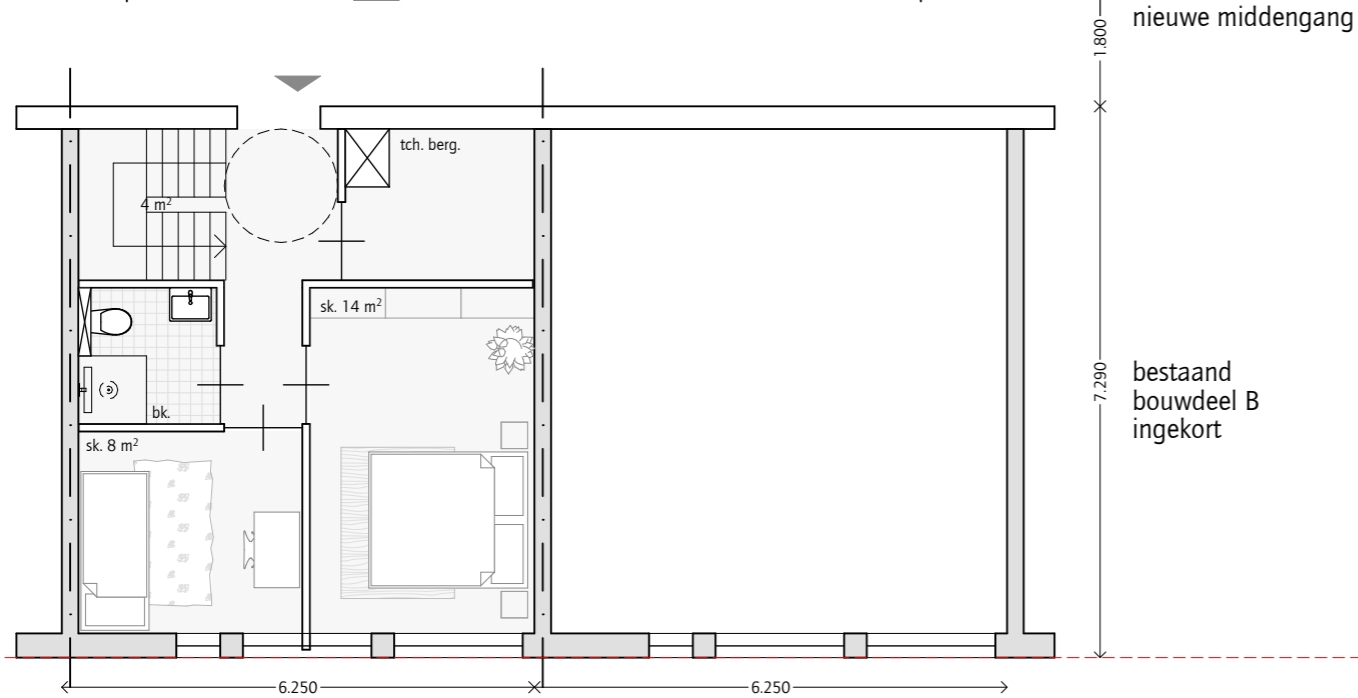
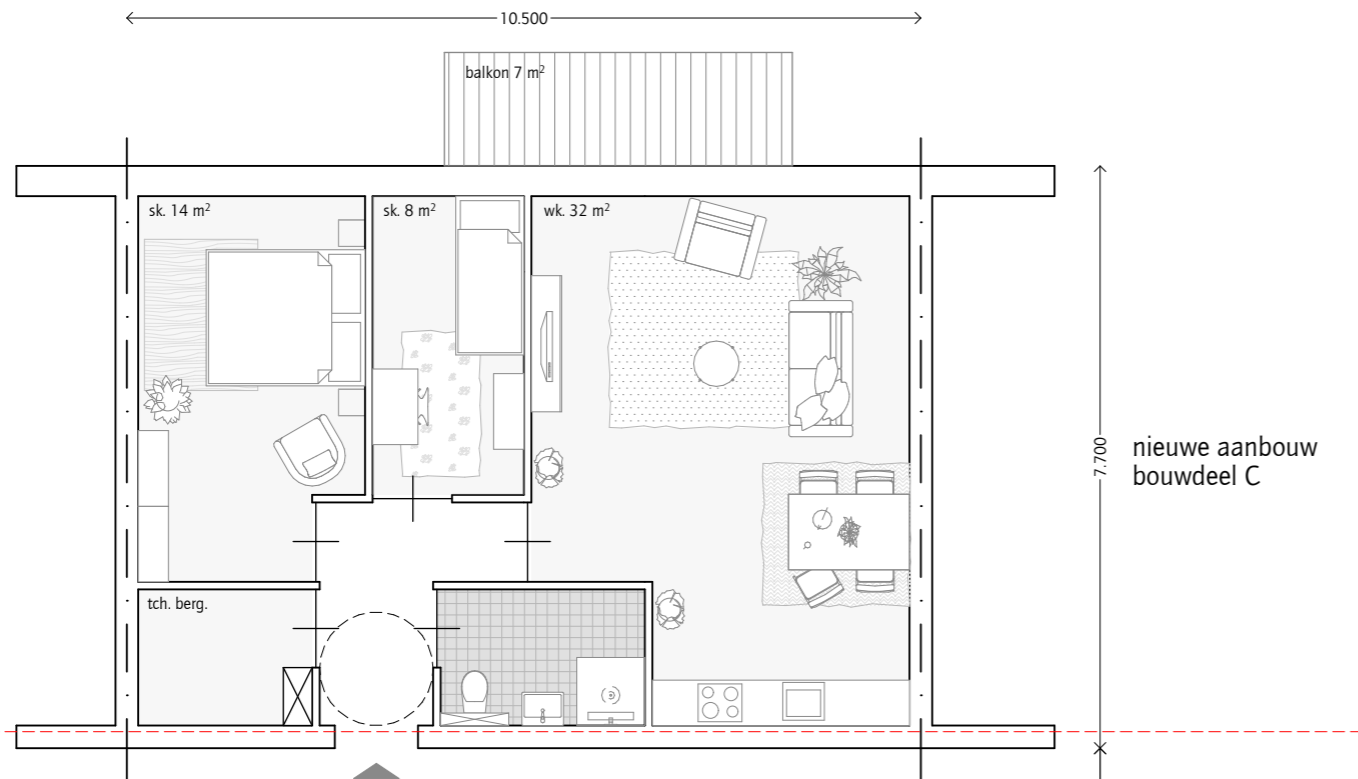
7.290
bestaand
bouwdeel B
ingekort



gbo:
60m²
hoek appartement bouwdeel B

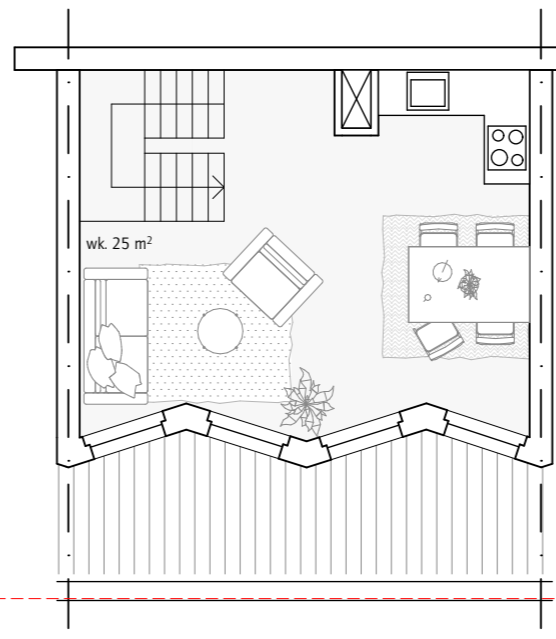
gbo:
40m²
appartement bouwdeel B

gbo:
47m²
appartement bouwdeel C

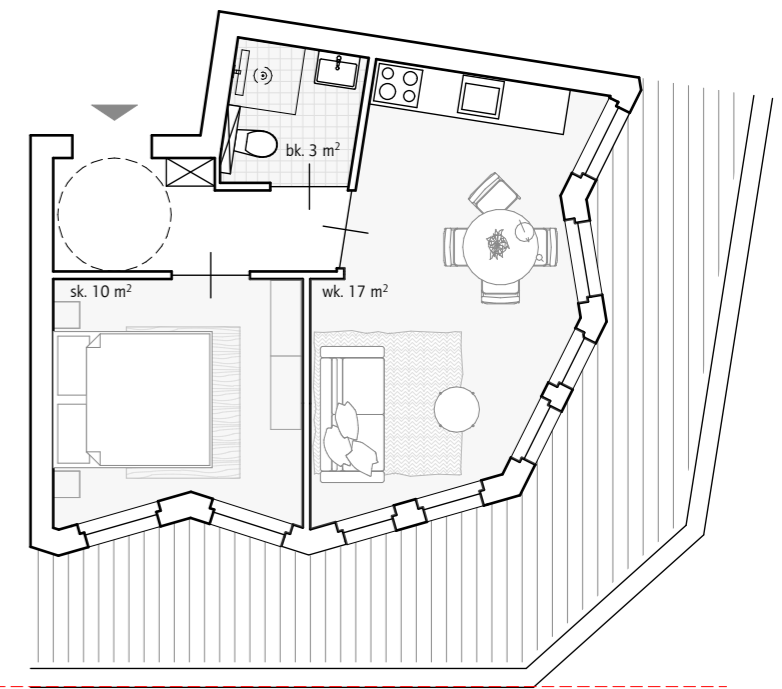


gbo: duplex bouwdeel B
65m²

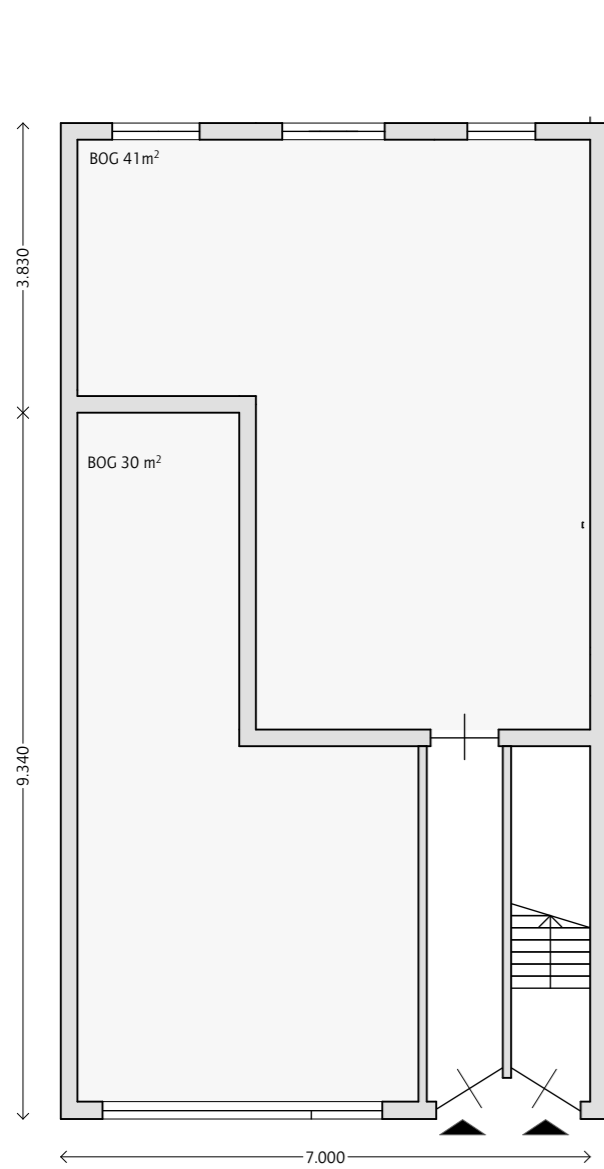
gbo: senioren appartement bouwdeel C
70m²



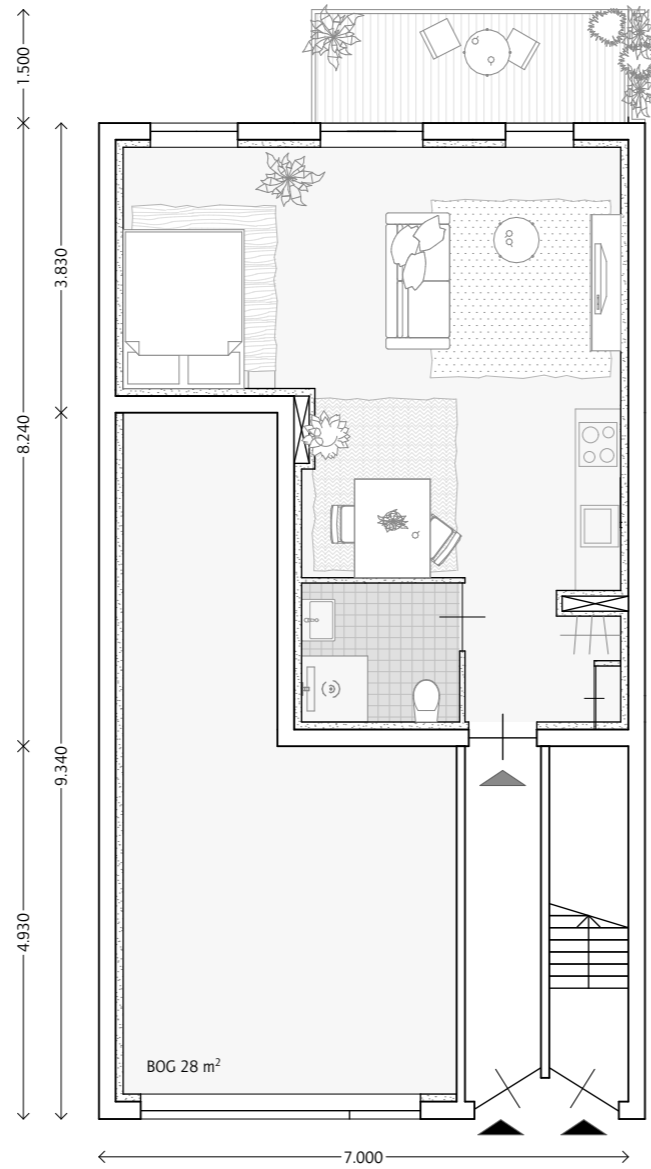
gbo: duplex bouwdeel B
65m²



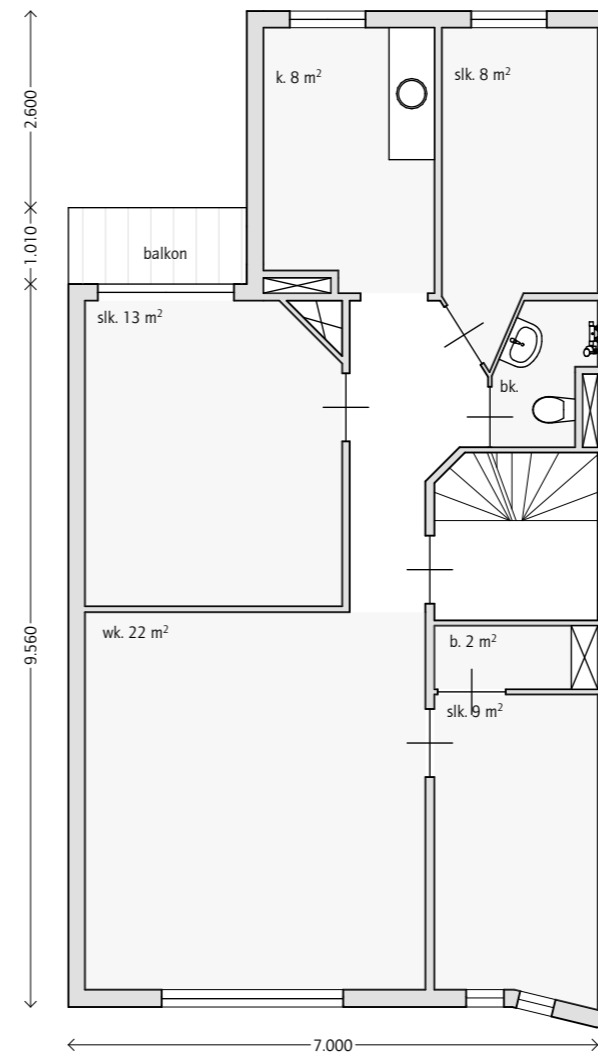
gbo: 35m²



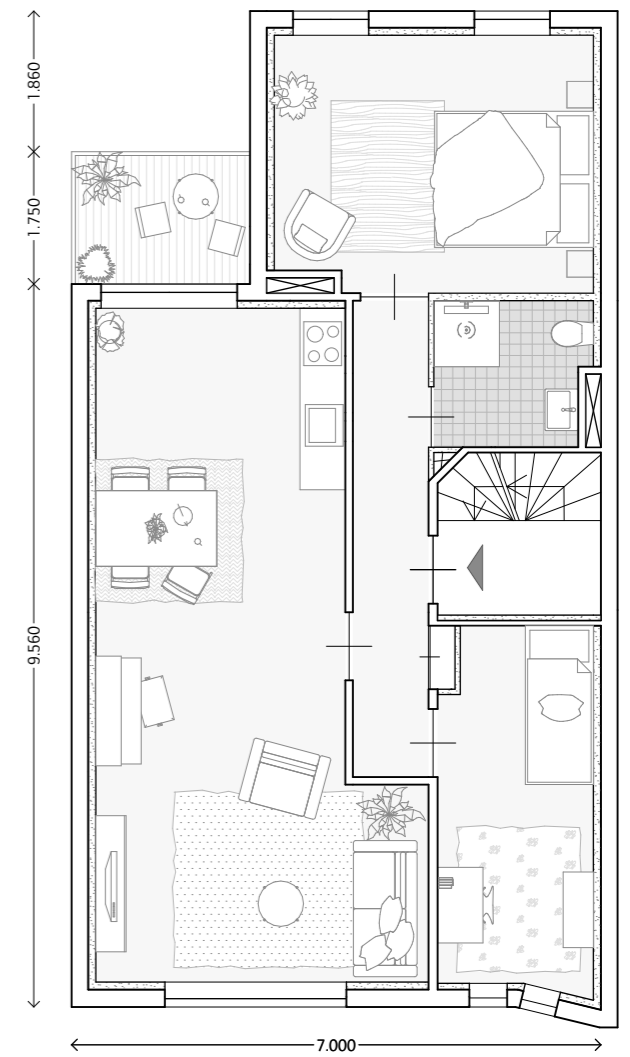
gbo: 71m²
bestaande begane grond



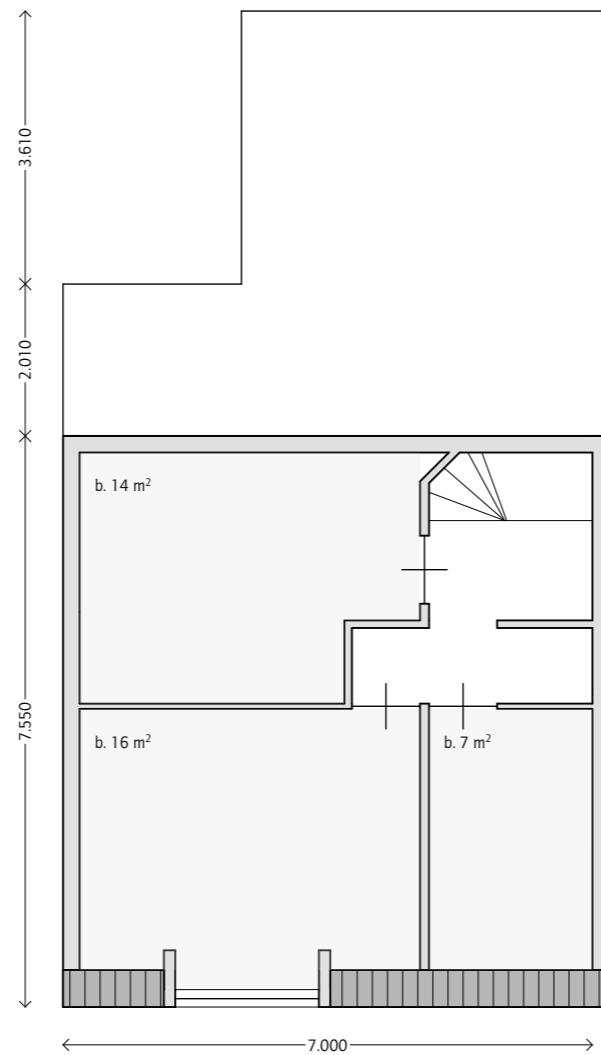
gbo: 38m²
nieuwe begane grond woning



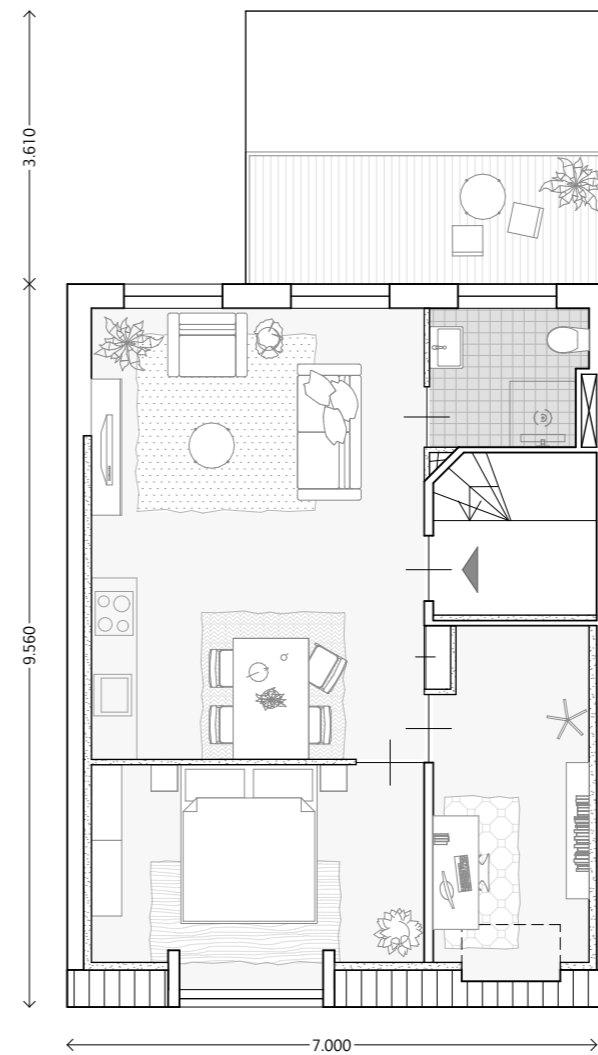
gbo: 70m²
bestaande portiekwoning



gbo: 67m²
nieuwe portiekwoning

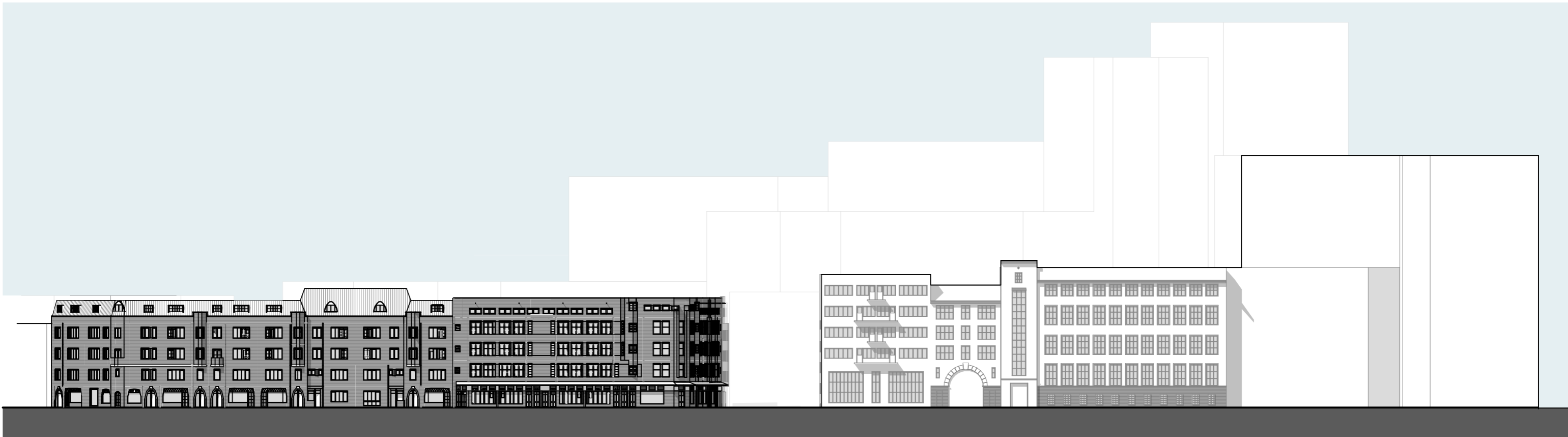


bestaande bergingen



gbo: 52m²

nieuwe portiekwoning | dak



Andreas Bonnstraat



Van Musschenbroekstraat



Andreas Bonnstraat



Van Musschenbroekstraat



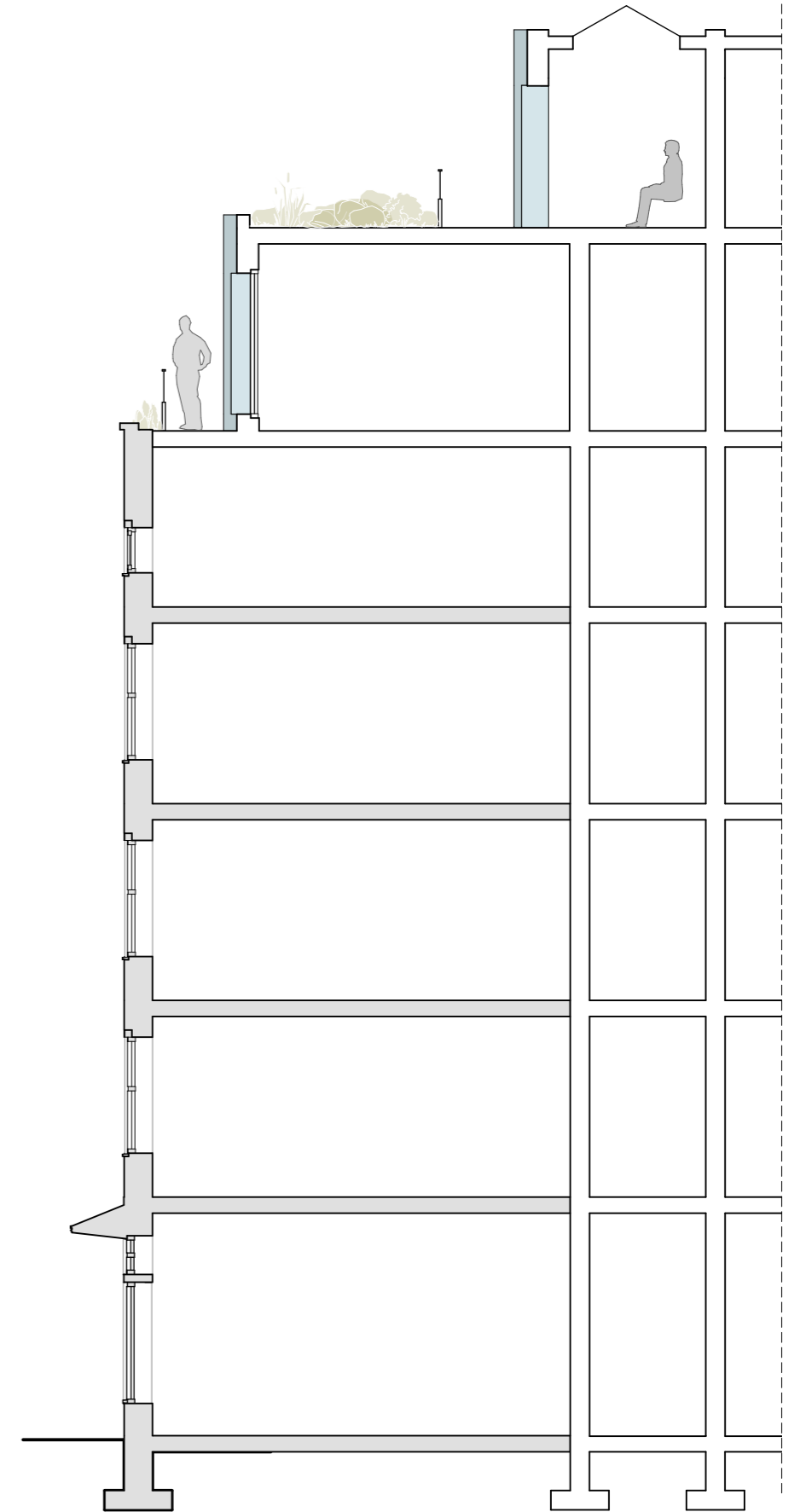
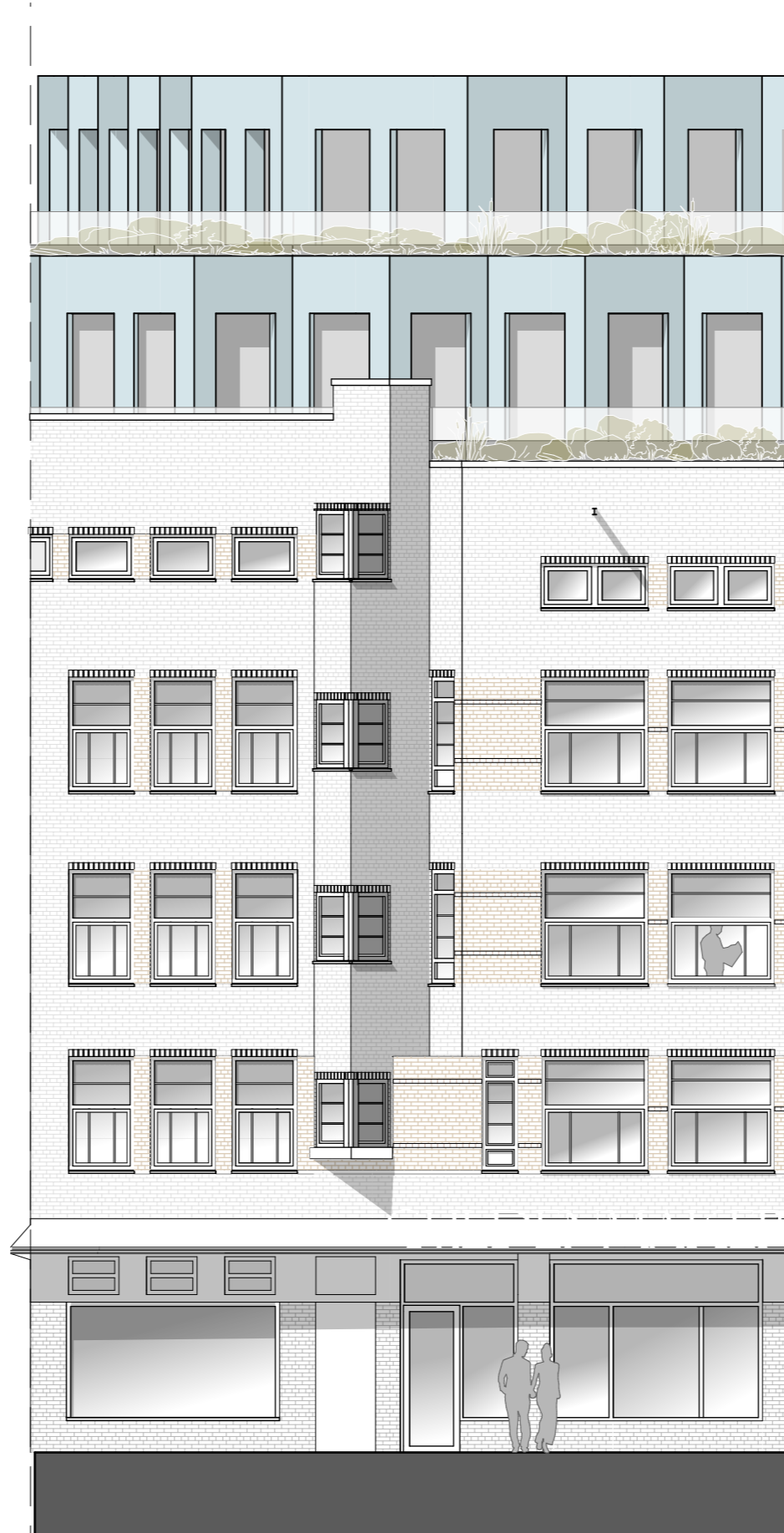
Doorsnede A



Doorsnede B&C



Voorgesteld materiaal, tegels met glazuur van recycled glas. Verwerkbaar in een circulair systeem



Gevelfragment | Nieuw
Oosterparkbuurt















560 GO Gebouw - Bestaand

Bouwdeel	Gebruiksfunctie	Oppervlakte
Bouwdeel A	Bergruimte	302
	Kantoorfunctie	492
	Verkeersruimte - trappenhuis	149
	Woonfunctie	1.496
		2.440 m²
Bouwdeel B	Bergruimte	252
	Kantoorfunctie	410
	Verkeersruimte - trappenhuis	243
	Woonfunctie	1.226
		2.130 m²
Bouwdeel C	Bergruimte	88
		88 m²
		4.657 m²

570 BVO Gebouw - Bestaand

Bouwdeel	Gebruiksfunctie	Oppervlakte
Bouwdeel A	Bergruimte	390
	Kantoorfunctie	536
	Verkeersruimte - trappenhuis	173
	Woonfunctie	1.641
		2.739 m²
Bouwdeel B	Bergruimte	297
	Kantoorfunctie	461
	Verkeersruimte - trappenhuis	296
	Woonfunctie	1.374
		2.428 m²
Bouwdeel C	Bergruimte	100
		100 m²
		5.268 m²

560 GO Gebouw - Nieuw

Bouwdeel	Gebruiksfunctie	Measured Area
Bouwdeel A	Kantoorfunctie	219
	Verkeersruimte - trappenhuis	151
	Woonfunctie	2.092
		2.462 m²
Bouwdeel B	Bergruimte	90
	Kantoorfunctie	295
	Verkeersruimte - trappenhuis	200
	Woonfunctie	1.515
		2.100 m²
Bouwdeel B Duplex	Woonfunctie	219
		219 m²
Bouwdeel C	Verkeersruimte - trappenhuis	560
	Woonfunctie	1.523
		2.084 m²
		6.865 m²

Bij de nieuwe GO oppervlaktes zijn voorzetwanden meegenomen.

570 BVO Gebouw - Nieuw

Bouwdeel	Gebruiksfunctie	Oppervlakte
Bouwdeel A	Kantoorfunctie	255
	Verkeersruimte - trappenhuis	176
	Woonfunctie	2.423
		2.854 m²
Bouwdeel B	Kantoorfunctie	350
	Verkeersruimte - trappenhuis	243
	Woonfunctie	1.726
		2.319 m²
Bouwdeel C	Verkeersruimte - trappenhuis	806
	Woonfunctie	2.377
		3.183 m²
		8.356 m²