

SITUATIEKENING
SCHAAL 1:1000
GEMEENTE AMSTERDAM
SECTIE: Q
PERCEELNUMMER: 7049

Renvooi	
GO	gebruiksoverlappende
GVKR	gemeenschappelijke verkeersruimte
VB	verblifsruimte
VG	verblifsgebied
VKR	verkeersruimte
	metselwerk bestaand
	lichte scheidingwand bestaand
	lichte scheidingwand nieuw
	isolatie
CV	cv-ketel
CVE	centrale ventilatie eenheid, Itho Daalderop CVE-S eco
MK	meterkast
VR	ventilatie-rooster
KK	koelkast
KT	kooktoestel
WD	wasdroger
WM	wasmachine
	rookmelder _aangesloten op het lichtnet, conform NEN 2555
	meterkast
	mechanische ventilatie _conform berekening
	mv
	natuurlijke ventilatie _conform berekening
HWA	harniswaterafvoer
SL	standleiding
RG	rookgas afvoer en luchtbevoering
	W.B.D.B.O. in minuten
	W.B.D.B.O. 30 minuten

Bouwbesluit

Verblifsgebied en verblifsruimte (afd. 4.1; par. 4.1 t/m 4.7)
Een verblifsgebied heeft ten minste een vloeroppervlakte van 5 m² voor nieuwbouw. Een verblifsruimte heeft een breedte van ten minste 1,8 m. In ten minste een verblifsgebied ligt een verblifsruimte met een vloeroppervlakte van ten minste 11 m² bij een breedte van ten minste 3 m voor nieuwbouw en 7,5 m² en een breedte van ten minste 2,4 m voor bestaande bouw.

Een verblifsgebied en een verblifsruimte hebben ten minste de hoogte boven de vloer van 2,5 m voor nieuwbouw en 2,1 m voor bestaande bouw.

Daglicht _conform NEN 2057 (afd. 3.11; par. 3.74 t/m 3.78)
Een verblifsgebied heeft een equivalente daglichtoppervlakte in m² waarvan de getalswaarde niet kleiner is dan 10% van de vloeroppervlakte in m² van dat verblifsgebied (voor nieuwbouw).

Een verblifsruimte heeft een equivalente daglichtoppervlakte die niet kleiner is dan 0,5 m² voor zowel nieuwbouw als bestaande bouw.

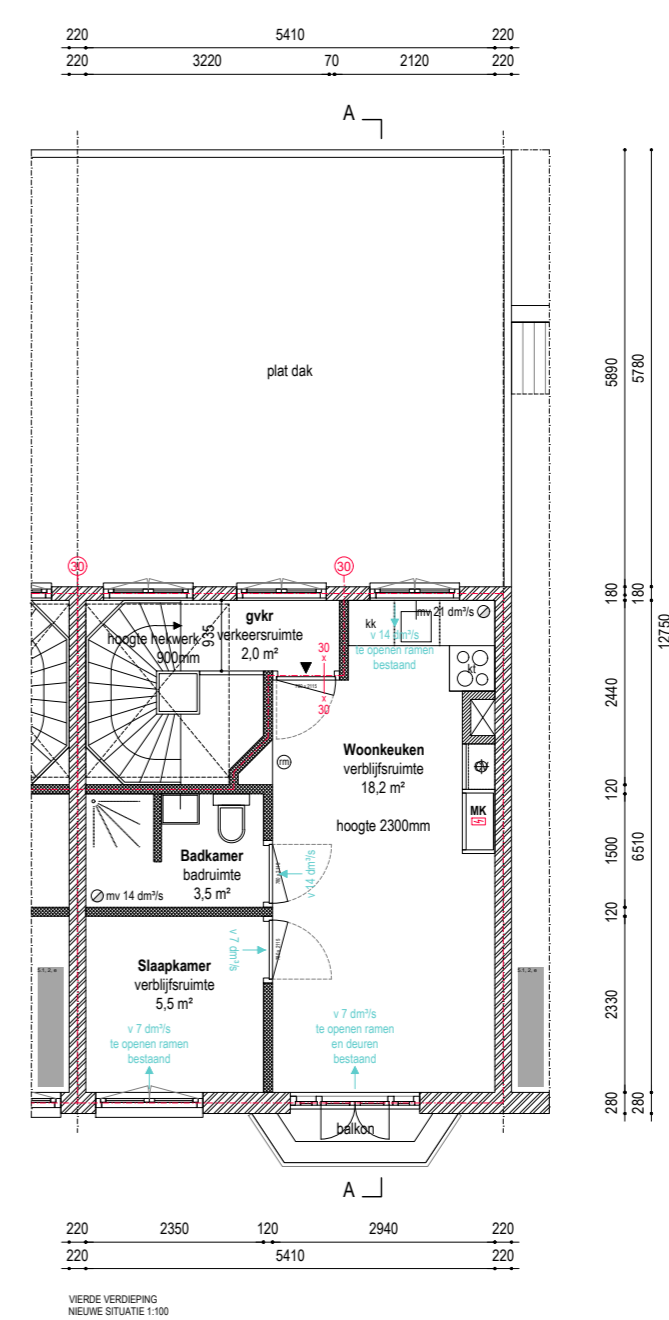
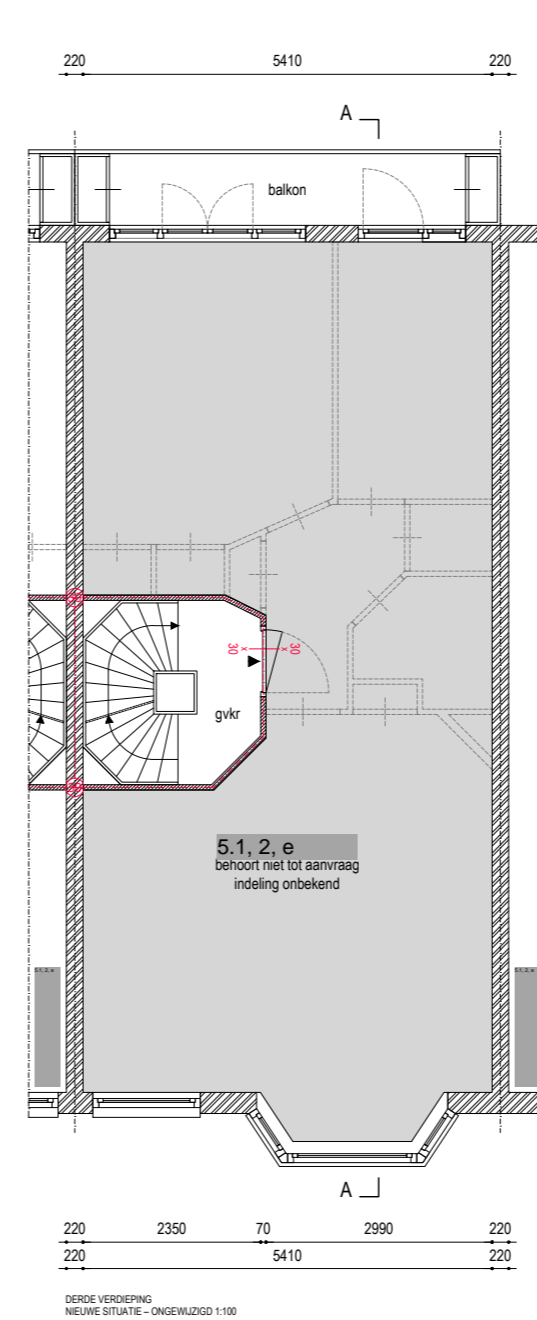
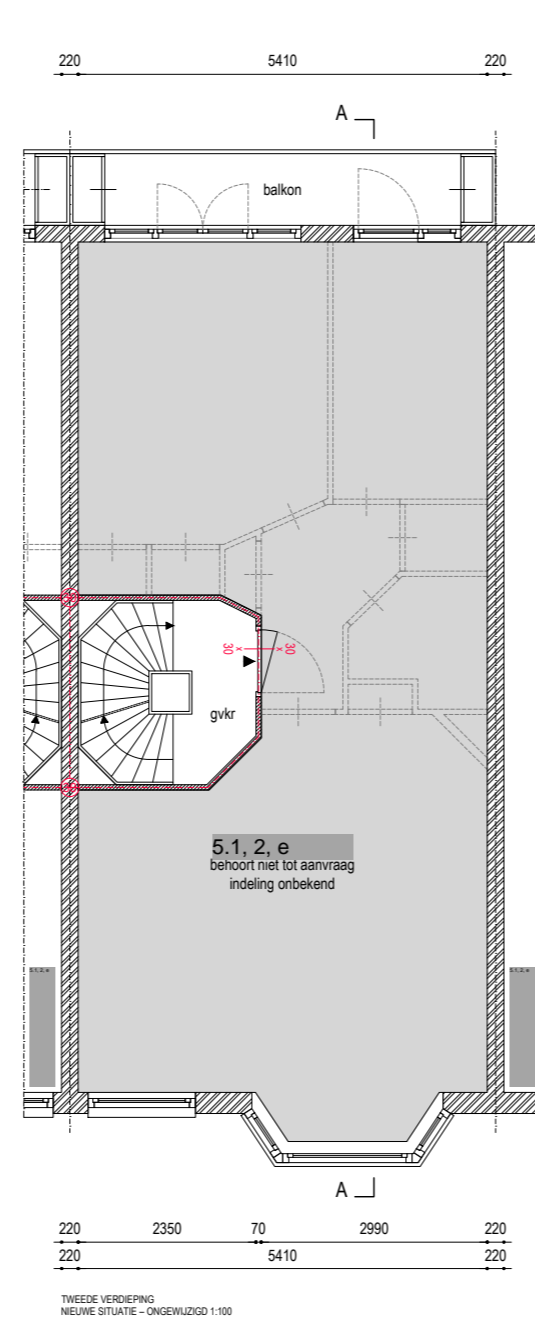
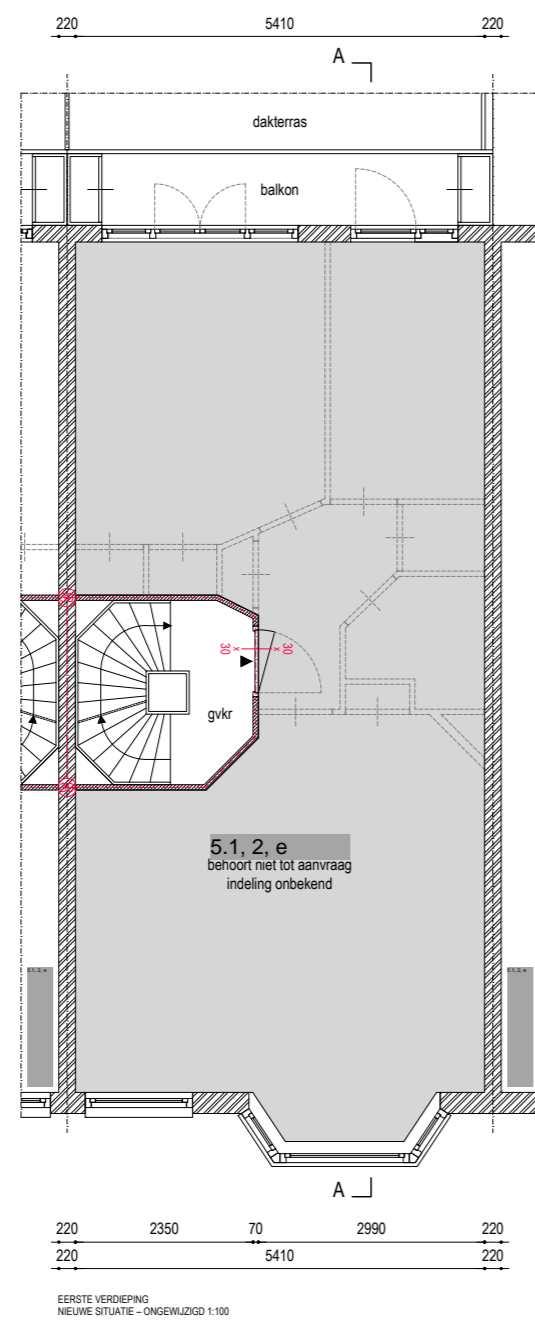
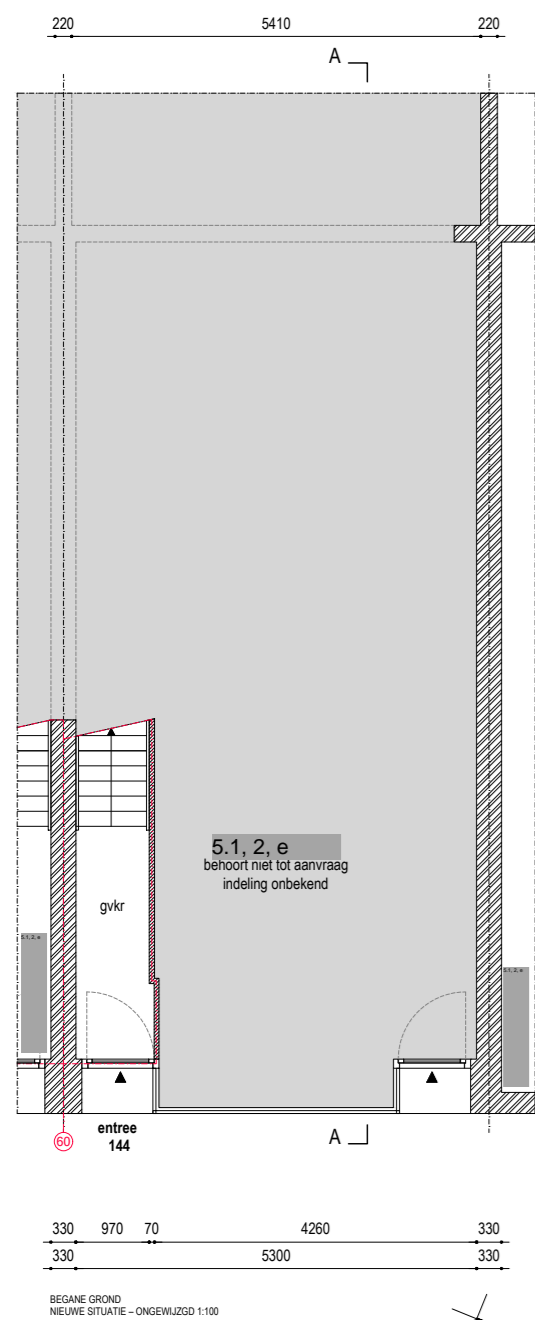
De in rekening te brengen belemmeringshoek α voor elk te onderscheiden segment is niet kleiner dan 20° graden voor nieuwbouw en niet kleiner dan 25° graden voor bestaande bouw.

Luchtverversing _conform NEN 1087 (afd. 3.6; par. 3.6.2)
Een verblifsgebied heeft een voorziening voor luchtverversing van ten minste 0,9 dm³/s per m² vloeroppervlakte met een minimum van 7 dm³/s.

Een verblifsruimte heeft een voorziening van luchtverversing van ten minste 0,7 dm³/s per m² vloeroppervlakte met een minimum van 7 dm³/s.

Een verblifsruimte of een verblifsruimte met een opstelplaats voor een kooktoestel heeft een voorziening voor luchtverversing met een capaciteit van ten minste 21 dm³/s. Een toiletruimte heeft een voorziening voor luchtverversing met een capaciteit van ten minste 7 dm³/s. Een badruimte heeft een voorziening voor luchtverversing met een capaciteit van ten minste 14 dm³/s.

Spuivoorziening _conform NEN 1087 (afd. 3.7; par. 3.41 t/m 3.44)
Een verblifsgebied heeft een spuivoorziening met een capaciteit van de spuiventilatie van ten minste 6 dm³/s per m² vloeroppervlakte van dat gebied. Een verblifsruimte heeft een spuivoorziening met een capaciteit van de spuiventilatie van ten minste 3 dm³/s per m² vloeroppervlakte van die ruimte. In een uwendige scheidingconstructie van die ruimte zijn beweegbare constructieonderdelen die op die capaciteit zijn afgestemd. Ten minste één van die beweegbare constructieonderdelen is een beweegbaar raam.



2.01

project
5.1.2.e

opdrachtgever
Van Maarschalkervart Holding B.V.

onderwerp
Overzichtstekening nieuwe situatie

schaal
1:100

formaat
A2

datum
30.12.2020

aanpassing
24.03.2021

fase
Definitief ontwerp

status
definitief

algemeen
alle maten in het werk te controleren
constructie in het werk te controleren
aan deze tekening kunnen geen rechten
worden ontleend