



### RENVOOI

#### ALGEMEEN

- persoonsbenadering 1 persoon per .... m² BVO, voor brutovloeropp. zie tekeningenserie 282-21-xxx
- maatvoering in mm
- peilmaten: Peil = 0 = begane grond = 1380 NAP maat in overleg met gemeente
- materialen volgens afwerkstaat en/of bouwkundige principe details
- gebruiksfunctie: bijeenkomstfunctie, logiesfunctie, industrie en gemeenschappelijk
- daar waar het gebouw grenst aan buitenruimten, zowel onder, op als boven maaiveld, zijn er geen openingen >10mm, openingen.
- glassoorten:
  - gelaagd glas volgens opgave leverancier
  - doorvalveilig gelaagd glas op verdiepingen
  - isolatie-glas HR++ Uraam=1,4 W/m²K en U=1,5 W/m²K
  - ZTA waarde 0,4
  - brandwerend glas 30 en 60 min WBDBO
- isolatiewaarden:
  - gevel: RC=min. 5,0 m²K/W gevel ondergronds: RC=min. 3,5 m²K/W
  - dak: RC=min. 7,0 m²K/W begane grondvloer: RC=min. 3,5 m²K/W

#### VEILIGHEID

- constructieve berekeningen en tekeningen zie opgave constructeur
- hoeveelheid noodoverstorten volgens opgave constructeur
- voor onderbouwing en nadere eisen brandveiligheid zie rapportage adviseur brandveiligheid.
- zie tekeningenserie 287-22-xxx (brandveiligheid).
- doorvalbeveiliging glazen puien middels doorvalveilig glas, conform NEN 2668
- trappen en bordessen alsmede bijbehorende afscheidingen conform Bouwbesluit (afd. 2.5)
- trap (vlucht) trappenhuizen: breedte (min): 1000 mm optrede: 200 mm aantrede: 210 mm
- bovenkant leuning trap 900mm boven de voorkant van een tredevlak

#### GEZONDHEID

- voor onderbouwing en nadere eisen bouwfysica en geluid zie rapportage adviseur bouwfysica.
- installatietechnische gegevens en berekeningen zie opgave installatie-adviseur

#### BRIJKBAARHEID

- toiletten minimaal vloeroppervlakte 900x1200mm, plafondhoogte min.2400mm
- integraal toegankelijke toiletruimte (MIVA) minimaal 1650x2200mm, plafondhoogte min.2400mm
- minimale vrije doorgang deuren 850x2300mm (bxh)
- drempels <20mm hoger ten opzichte van aansluitende vloer
- vloeren en wanden van toiletruimten voorzien van waterafstotende afwerking (zie afwerkstaat)
- equivalent daglichtoppervlakte conform NEN 2057

#### ENERGIEZUINIGHEID

- bouwfysische- en installatietechnische gegevens zijn opgenomen in EPG-berekening

#### INSTALLATIES

- Ventilatie conform voorschriften bouwbesluit en NEN 1087, volgens opgave installatieadviseur
- Riolering uitvoeren als gescheiden stelsel, principe riolering conform NEN 3215 / NTR 3216
- Noodverlichting conform het bouwbesluit
- Vluchtroute aanduiding conform NEN 6088:, NEN1839: 199 artikelen 5.5 t/m 5.6-
- Elektrische installatie conform NEN 1010:
- Ontruimingsinstallatie conform NEN 2575: Luidalarm
- Deuren in vluchtwegen zijn zonder hulpmiddelen te openen

	breedplaatvloer		wastafel
	bovenliggende balken		vrijhangend toilet
	betonwand		zelfsluitend
	betonkolom		brandscheiding WBDBO 60 min.
	kalkzandsteenwand		brandscheiding WBDBO 60 min. zelfsluitend
	isolatie		30 minuten brandwerend; zie tekeningenserie 282-22-xxx
	lichte scheidingswand		60 minuten brandwerend; zie tekeningenserie 282-22-xxx
	deurkozijn		brandslanghaspelkast BSH (25m)
	profielstalen deurkozijn		dakbedekking n.t.b.
	harmonica gevelpuien		hemelwaterafvoer
	architectonische gevelkolom		roostervloer

Gemeente Amsterdam Centrum  
 Pagina 1/9

Behoort bij besluit  
 BWT 1871021  
 Gemerkt 03

Gemeente Amsterdam Centrum

ZIE OOK VOORSCHRIFTEN  
 IN DE VERGUNNING

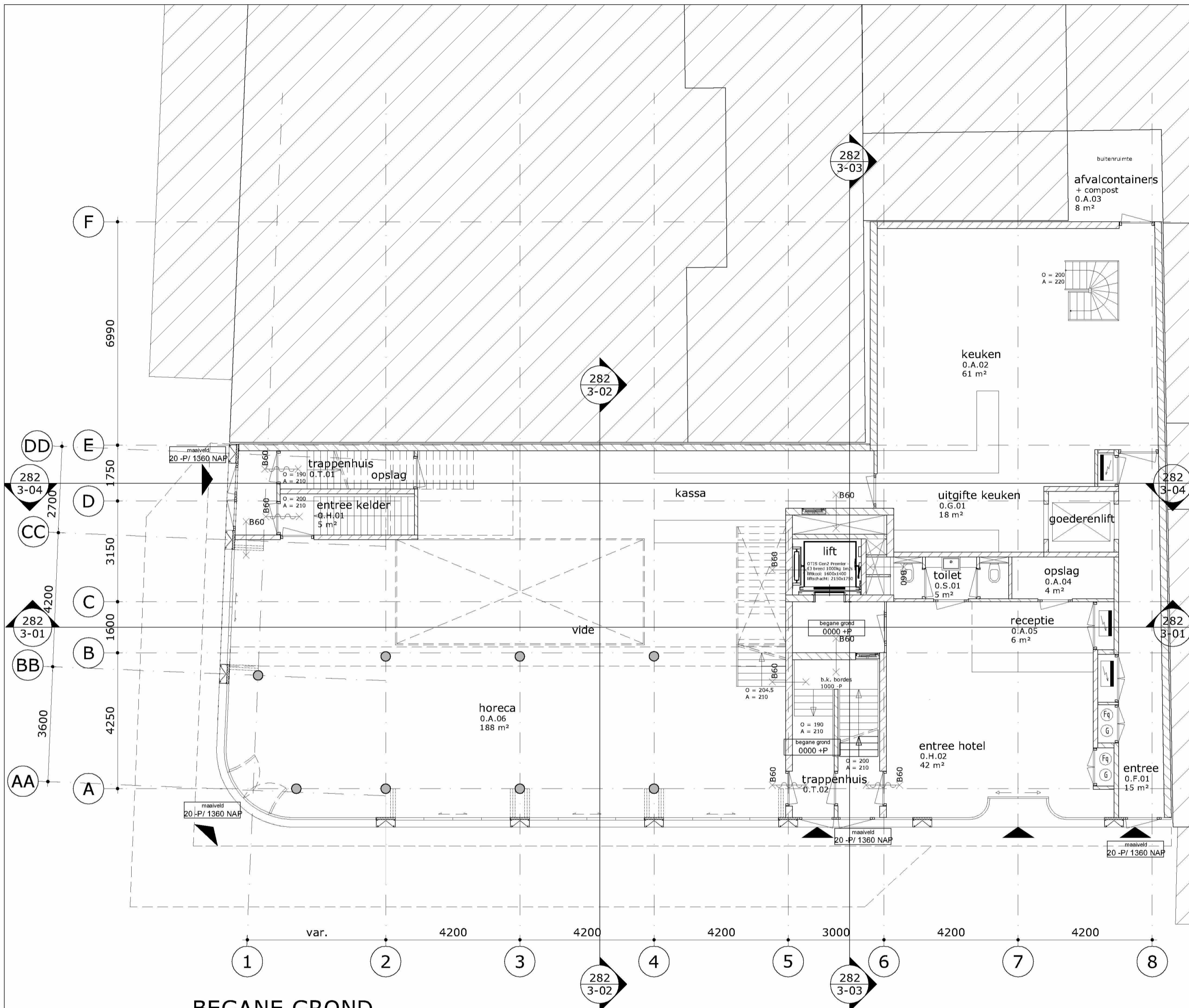
uitleg ruimte nummering: x.x.xx — volgnummer   — functie   — verdieping	overzicht functies: A = algemene ruimte B = buitenruimte F = facilitaire ruimte G = gangzone H = ontvangst hal I = installatie ruimte K = kamer S = sanitair V = vide T = trappenhuis
--	---

**MVSA**  
 Architects

MVSA bv  
 P.O. Box 2737  
 1000 CS Amsterdam  
 The Netherlands  
 tel +31 20 531 98 00  
 office@mvsa-architects.com  
 www.mvsa-architects.com

project  
 Heinekenhoek  
 Leidse plein  
 Amsterdam

opdrachtgever Caransa Groep B.V. Postbus 75196 1070 AD AMSTERDAM	onderwerp plattegronden	datum 28-5-2015	gewijzigd a. 14-10-2015 b. 26-11-2015 c. 2-2-2015	onze referentie 282-01-1.dwg
onderdeel kelder	fase BA	schaal 1:100	status definitief	werknummer <b>13282</b> tekeningnummer 282-1-_01



**BEGANE GROND**

**RENVOOI**

- ALGEMEEN**
- persoonsbenadering 1 persoon per .... m² BVO, voor brutovloeropp. zie tekeningenserie 282-21-xxx
  - maatvoering in mm
  - peilmaten: Peil = 0 = begane grond = 1380 NAP maat in overleg met gemeente
  - materialen volgens afwerkstaat en/of bouwkundige principe details
  - gebruiksfunctie: bijeenkomstfunctie, logiesfunctie, industrie en gemeenschappelijk
  - daar waar het gebouw grenst aan buitenruimten, zowel onder, op als boven maaiveld, zijn er geen openingen >10mm, openingen.
  - glassoorten: gelaagd glas volgens opgave leverancier  
 doorvalveilig gelaagd glas op verdiepingen  
 isolatie-glas HR++ Uraam=1,4 W/m²K en U=1,5 W/m²K  
 ZTA waarde 0,4  
 brandwerend glas 30 en 60 min WBDBO
  - isolatiewaarden: gevel: RC=min. 5,0 m²K/W gevel ondergronds: RC=min. 3,5 m²K/W  
 dak: RC=min. 7,0 m²K/W begane grondvloer: RC=min. 3,5 m²K/W

- VEILIGHEID**
- constructieve berekeningen en tekeningen zie opgave constructeur
  - hoeveelheid noodoverstorten volgens opgave constructeur
  - voor onderbouwing en nadere eisen brandveiligheid zie rapportage adviseur brandveiligheid.
  - zie tekeningenserie 287-22-xxx (brandveiligheid).
  - doorvalbeveiliging glazen puien middels doorvalveilig glas, conform NEN 2668
  - trappen en bordessen alsmede bijbehorende afscheidingen conform Bouwbesluit (afd. 2.5)
  - trap (vlucht) trappenhuisen: breedte (min): 1000 mm optrede: 200 mm aantrede: 210 mm
  - bovenkant leuning trap 900mm boven de voorkant van een tredevlak

- GEZONDHEID**
- voor onderbouwing en nadere eisen bouwfysica en geluid zie rapportage adviseur bouwfysica.
  - installatietechnische gegevens en berekeningen zie opgave installatie-adviseur

- BRUIKBAARHEID**
- toiletten minimaal vloeroppervlakte 900x1200mm, plafondhoogte min.2400mm
  - integraal toegankelijke toiletruimte (MIVA) minimaal 1650x2200mm, plafondhoogte min.2400mm
  - minimale vrije doorgang deuren 850x2300mm (bxh)
  - drempels <20mm hoger ten opzichte van aansluitende vloer
  - vloeren en wanden van toiletruimten voorzien van waterafstotende afwerking (zie afwerkstaat)
  - equivalent daglichtoppervlakte conform NEN 2057

- ENERGIEZUINIGHEID**
- bouwfysische- en installatietechnische gegevens zijn opgenomen in EPG-berekening

- INSTALLATIES**
- Ventilatie conform voorschriften bouwbesluit en NEN 1087, volgens opgave installatieadviseur
  - Riolering uitvoeren als gescheiden stelsel, principe riolering conform NEN 3215 / NTR 3216
  - Noodverlichting conform het bouwbesluit
  - Vluchtroute aanduiding conform NEN 6088:, NEN1839: 199 artikelen 5.5 t/m 5.6-
  - Elektrische installatie conform NEN 1010:
  - Ontruimingsinstallatie conform NEN 2575: Luidalarm
  - Deuren in vluchtwegen zijn zonder hulpmiddelen te openen

	breedplaatvloer		wastafel
	bovenliggende balken		vrijhangend toilet
	betonwand		zelfsluitend
	betonkolom		brandscheiding WBDBO 60 min.
	kalkzandsteenwand		brandscheiding WBDBO 60 min. zelfsluitend
	isolatie		30 minuten brandwerend; zie tekeningenserie 282-22-xxx
	lichte scheidingswand		60 minuten brandwerend; zie tekeningenserie 282-22-xxx
	deurkozijn		brandslanghaspelkast BSH (25m)
	profielstalen deurkozijn		dakbedekking n.t.b.
	harmonica gevelpuien		hemelwaterafvoer
	architectonische gevelkolom		roostervloer

Gemeente Amsterdam Centrum  
 Pagina 2/9

uitleg ruimte nummering:  
 x.x.xx — volnummer  
   | — functie  
   | — verdieping

overzicht functies:  
 A = algemene ruimte    I = installatie ruimte  
 B = buitenruimte       K = kamer  
 F = facilitaire ruimte   S = sanitair  
 G = gangzone            V = vide  
 H = ontvangst hal       T = trappenhuis

**MVSA**  
Architects

MVSA bv  
 P.O. Box 2737  
 1000 CS Amsterdam  
 The Netherlands  
 tel +31 20 531 98 00  
 office@mvsa-architects.com  
 www.mvsa-architects.com

project  
 Heinekenhoek  
 Leidse plein  
 Amsterdam

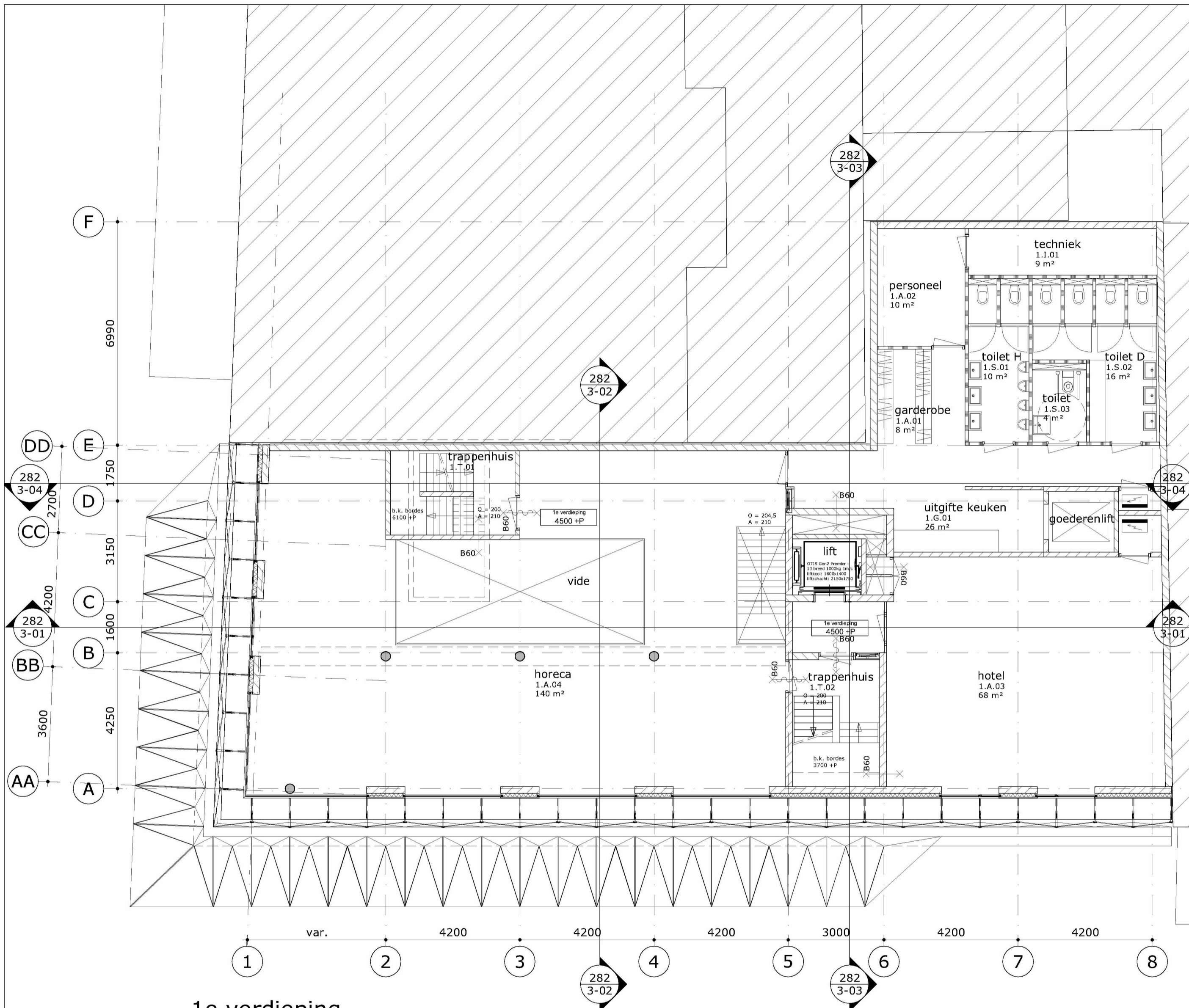
opdrachtgever  
 Caransa Groep B.V.  
 Postbus 75196  
 1070 AD AMSTERDAM

onderwerp  
 plattegronden  
 onderdeel  
 begane grond  
 fase  
 BA

datum  
 28-5-2015  
 schaal  
 1:100  
 status  
 definitief

gewijzigd  
 a. 14-10-2015  
 b. 26-11-2015  
 c. 2-2-2015  
 d.  
 e.  
 f.  
 g.  
 h.

onze referentie  
 282-01-00.dwg  
 werknummer  
**13282**  
 tekeningnummer  
**282-1-00**



1e verdieping

### RENVOOI

#### ALGEMEEN

- persoonsbenadering 1 persoon per .... m<sup>2</sup> BVO, voor brutovloeropp. zie tekeningenserie 282-21-xxx
- maatvoering in mm
- peilmaten: Peil = 0 = begane grond = 1380 NAP maat in overleg met gemeente
- materialen volgens afwerkstaat en/of bouwkundige principe details
- gebruiksfunctie: bijeenkomstfunctie, logiesfunctie, industrie en gemeenschappelijk
- daar waar het gebouw grenst aan buitenruimten, zowel onder, op als boven maaiveld, zijn er geen openingen >10mm, openingen.
- glassoorten: gelaagd glas volgens opgave leverancier  
 doorvalveilig gelaagd glas op verdiepingen  
 isolatie-glas HR++ Uraam=1,4 W/m<sup>2</sup>K en U=1,5 W/m<sup>2</sup>K  
 ZTA waarde 0,4  
 brandwerend glas 30 en 60 min WBDBO
- isolatiewaarden: gevel: RC=min. 5,0 m<sup>2</sup>K/W gevel ondergronds: RC=min. 3,5 m<sup>2</sup>K/W  
 dak: RC=min. 7,0 m<sup>2</sup>K/W begane grondvloer: RC=min. 3,5 m<sup>2</sup>K/W

#### VEILIGHEID

- constructieve berekeningen en tekeningen zie opgave constructeur
- hoeveelheid noodoverstorten volgens opgave constructeur
- voor onderbouwing en nadere eisen brandveiligheid zie rapportage adviseur brandveiligheid.
- zie tekeningenserie 287-22-xxx (brandveiligheid).
- doorvalbeveiliging glazen puien middels doorvalveilig glas, conform NEN 2668
- trappen en bordessen alsmede bijbehorende afscheidingen conform Bouwbesluit (afd. 2.5)
- trap (vlucht) trappenhuizen: breedte (min): 1000 mm optrede: 200 mm aantrede: 210 mm
- bovenkant leuning trap 900mm boven de voorkant van een tredevlak

#### GEZONDHEID

- voor onderbouwing en nadere eisen bouwphysica en geluid zie rapportage adviseur bouwphysica.
- installatietechnische gegevens en berekeningen zie opgave installatie-adviseur

#### BRUIKBAARHEID

- toiletten minimaal vloeroppervlakte 900x1200mm, plafondhoogte min.2400mm
- integraal toegankelijke toiletruimte (MIVA) minimaal 1650x2200mm, plafondhoogte min.2400mm
- minimale vrije doorgang deuren 850x2300mm (bxh)
- drempels <20mm hoger ten opzichte van aansluitende vloer
- vloeren en wanden van toiletruimten voorzien van waterafstotende afwerking (zie afwerkstaat)
- equivalent daglichtoppervlakte conform NEN 2057

#### ENERGIEZUINIGHEID

- bouwphysica- en installatietechnische gegevens zijn opgenomen in EPG-berekening

#### INSTALLATIES

- Ventilatie conform voorschriften bouwbesluit en NEN 1087, volgens opgave installatieadviseur
- Riolering uitvoeren als gescheiden stelsel, principe riolering conform NEN 3215 / NTR 3216
- Noodverlichting conform het bouwbesluit
- Vluchtroute aanduiding conform NEN 6088:, NEN1839: 199 artikelen 5.5 t/m 5.6-
- Elektrische installatie conform NEN 1010:
- Ontruimingsinstallatie conform NEN 2575: Luidalarm
- Deuren in vluchtwegen zijn zonder hulpmiddelen te openen

	breedplaatvloer		wastafel
	bovenliggende balken		vrijhangend toilet
	betonwand		zelfsluitend
	betonkolom		brandscheiding WBDBO 60 min.
	kalkzandsteenwand		brandscheiding WBDBO 60 min. zelfsluitend
	isolatie		30 minuten brandwerend; zie tekeningenserie 282-22-xxx
	lichte scheidingswand		60 minuten brandwerend; zie tekeningenserie 282-22-xxx
	deurkozijn		brandslanghaspelkast BSH (25m)
	profielstalen deurkozijn		dakbedekking n.t.b.
	harmonica gevelpuien		hemelwaterafvoer
	architectonische gevelkolom		roostervloer

Gemeente Amsterdam Centrum  
 Pagina 3/9

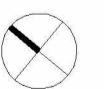
uitleg ruimte nummering:  
 x.x.xx — volgnummer  
   | — functie  
   | — verdieping

overzicht functies:  
 A = algemene ruimte    I = installatie ruimte  
 B = buitenruimte      K = kamer  
 F = facilitaire ruimte   S = sanitair  
 G = gangzone            V = vide  
 H = ontvangst hal        T = trappenhuis

**MVSA**  
Architects

MVSA bv  
 P.O. Box 2737  
 1000 CS Amsterdam  
 The Netherlands  
 tel +31 20 531 98 00  
 office@mvs-architects.com  
 www.mvs-architects.com

project  
 Heinekenhoek  
 Leidse plein  
 Amsterdam



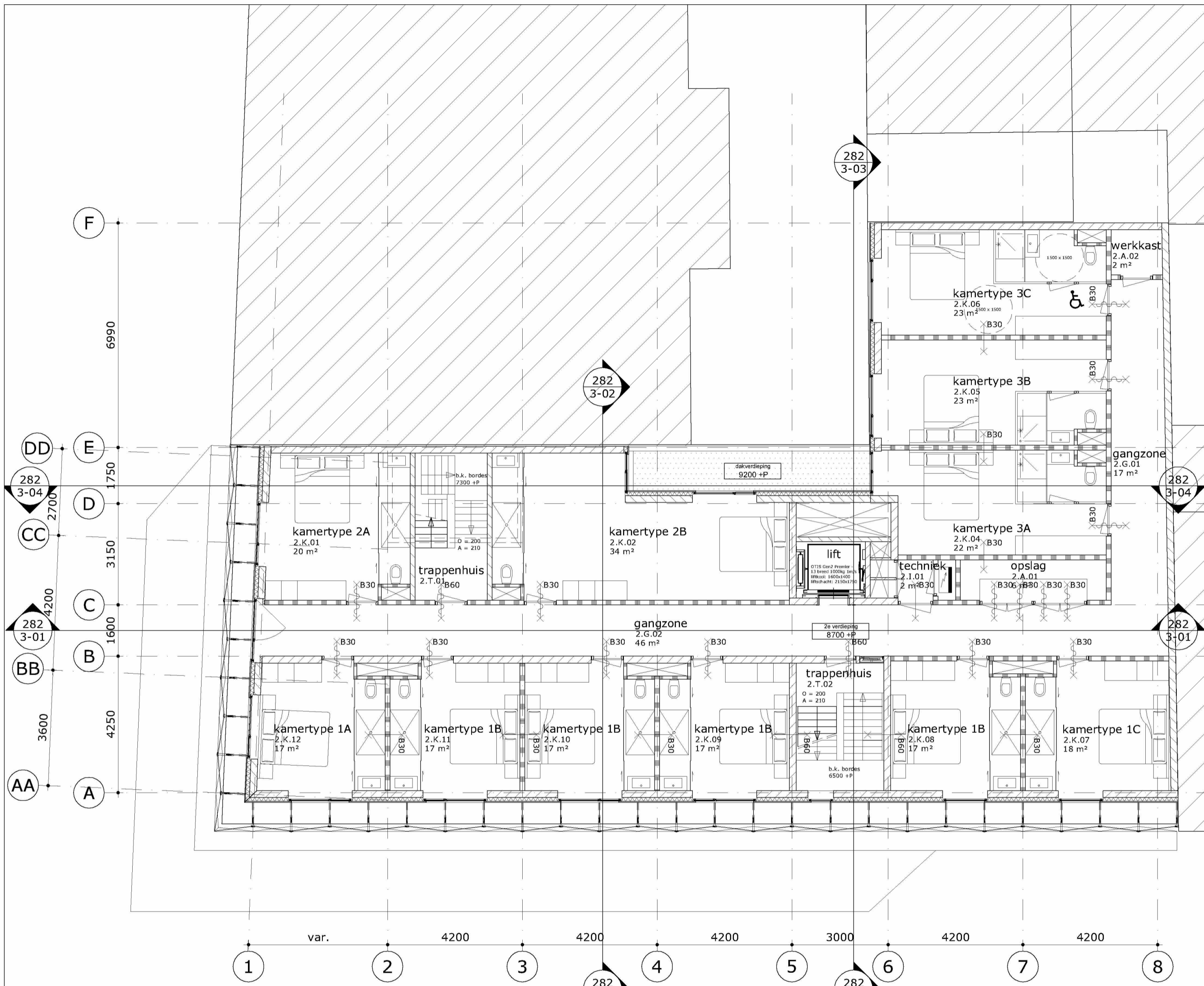
opdrachtgever  
 Caransa Groep B.V.  
 Postbus 75196  
 1070 AD AMSTERDAM

onderwerp  
 plattegronden  
 onderdeel  
 1e verdieping  
 fase  
 BA

datum  
 28-5-2015  
 schaal  
 1:100  
 status  
 definitief

gewijzigd  
 a. 14-10-2015  
 b. 26-11-2015  
 c. 2-2-2015  
 d.  
 e.  
 f.  
 g.  
 h.

onze referentie  
 282-01-01.dwg  
 werknummer  
**13282**  
 tekeningnummer  
**282-1-01**



2e verdieping  
(11 kamers)

Gemeente Amsterdam  
 Centrum  
 Pagina 4/9

uitleg ruimte nummering:  
 x.x.xx — volgnummer  
   — functie  
   — verdieping

overzicht functies:  
 A = algemene ruimte    I = installatie ruimte  
 B = buitenruimte       K = kamer  
 F = facilitaire ruimte   S = sanitair  
 G = gangzone            V = vide  
 H = ontvangst hal       T = trappenhuis

### RENVOOI

#### ALGEMEEN

- persoonsbenadering 1 persoon per .... m<sup>2</sup> BVO, voor brutovloeropp. zie tekeningenserie 282-21-xxx
- maatvoering in mm
- peilmaten: Peil = 0 = begane grond = 1380 NAP maat in overleg met gemeente
- materialen volgens afwerkstaat en/of bouwkundige principe details
- gebruiksfunctie: bijeenkomstfunctie, logiesfunctie, industrie en gemeenschappelijk
- daar waar het gebouw grenst aan buitenruimten, zowel onder, op als boven maaiveld, zijn er geen openingen >10mm, openingen.
- glassoorten: gelaagd glas volgens opgave leverancier  
 doorvalveilig gelaagd glas op verdiepingen  
 isolatie-glas HR++ Uraam=1,4 W/m<sup>2</sup>K en U=1,5 W/m<sup>2</sup>K  
 ZTA waarde 0,4  
 brandwerend glas 30 en 60 min WBDBO
- isolatiewaarden: gevel: RC=min. 5,0 m<sup>2</sup>K/W gevel ondergronds: RC=min. 3,5 m<sup>2</sup>K/W  
 dak: RC=min. 7,0 m<sup>2</sup>K/W begane grondvloer: RC=min. 3,5 m<sup>2</sup>K/W

#### VEILIGHEID

- constructieve berekeningen en tekeningen zie opgave constructeur
- hoeveelheid noodoverstorten volgens opgave constructeur
- voor onderbouwing en nadere eisen brandveiligheid zie rapportage adviseur brandveiligheid.
- zie tekeningenserie 287-22-xxx (brandveiligheid).
- doorvalbeveiliging glazen puien middels doorvalveilig glas, conform NEN 2668
- trappen en bordessen alsmede bijbehorende afscheidingen conform Bouwbesluit (afd. 2.5)
- trap (vlucht) trappenhuis: breedte (min): 1000 mm optrede: 200 mm aantrede: 210 mm
- bovenkant leuning trap 900mm boven de voorkant van een tredevlak

#### GEZONDHEID

- voor onderbouwing en nadere eisen bouwphysica en geluid zie rapportage adviseur bouwphysica.
- installatietechnische gegevens en berekeningen zie opgave installatie-adviseur

#### BRIJKBAARHEID

- toiletten minimaal vloeroppervlakte 900x1200mm, plafondhoogte min.2400mm
- integraal toegankelijke toiletruimte (MIVA) minimaal 1650x2200mm, plafondhoogte min.2400mm
- minimale vrije doorgang deuren 850x2300mm (bxh)
- drempels <20mm hoger ten opzichte van aansluitende vloer
- vloeren en wanden van toiletruimten voorzien van waterafstotende afwerking (zie afwerkstaat)
- equivalent daglichtoppervlakte conform NEN 2057

#### ENERGIEZUINIGHEID

- bouwphysica- en installatietechnische gegevens zijn opgenomen in EPG-berekening

#### INSTALLATIES

- Ventilatie conform voorschriften bouwbesluit en NEN 1087, volgens opgave installatieadviseur
- Riolering uitvoeren als gescheiden stelsel, principe riolering conform NEN 3215 / NTR 3216
- Noodverlichting conform het bouwbesluit
- Vluchtroute aanduiding conform NEN 6088:, NEN1839: 199 artikelen 5.5 t/m 5.6-
- Elektrische installatie conform NEN 1010:
- Ontruimingsinstallatie conform NEN 2575: Luidalarm
- Deuren in vluchtwegen zijn zonder hulpmiddelen te openen

	breedplaatvloer		wastafel
	bovenliggende balken		vrijhangend toilet
	betonwand		zelfsluitend
	betonkolom		brandscheiding WBDBO 60 min.
	kalkzandsteenwand		brandscheiding WBDBO 60 min. zelfsluitend
	isolatie		30 minuten brandwerend; zie tekeningenserie 282-22-xxx
	lichte scheidingswand		60 minuten brandwerend; zie tekeningenserie 282-22-xxx
	deurkozijn		brandslanghaspelkast BSH (25m)
	profielstalen deurkozijn		dakbedekking n.t.b.
	harmonica gevelpuien		hemelwaterafvoer
	architectonische gevelkolom		roostervloer

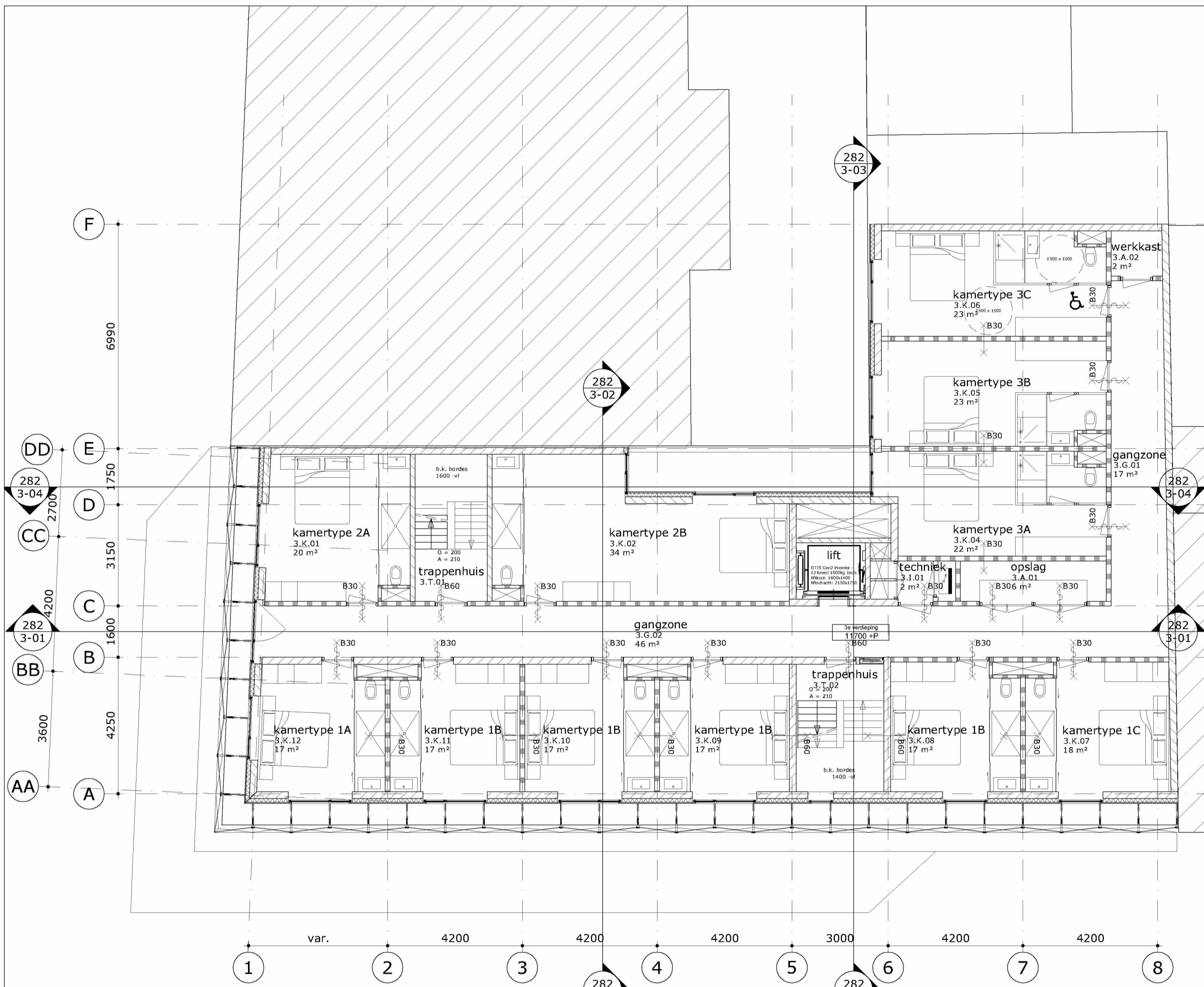
**MVSA**  
Architects

MVSA bv  
 P.O. Box 2737  
 1000 CS Amsterdam  
 The Netherlands  
 tel +31 20 531 98 00  
 office@mvs-architects.com  
 www.mvs-architects.com

project  
 Heinekenhoek  
 Leidse plein  
 Amsterdam



opdrachtgever Caransa Groep B.V. Postbus 75196 1070 AD AMSTERDAM	onderwerp plattengronden	datum 28-5-2015	gewijzigd a. 14-10-2015 b. 26-11-2015 c. 2-2-2015	onze referentie 282-01-02.dwg
onderdeel 2e verdieping	fase BA	status definitief	schaal 1:100	werknummer <b>13282</b>
				tekeningsnummer <b>282-1-02</b>



3e verdieping  
(11 kamers)

Gemeente Amsterdam Centrum  
 Pagina 5/9

uitleg ruimte nummering:  
 x.x.xx — volnummer  
   | — functie  
   | — verdieping

overzicht functies:  
 A = algemene ruimte    I = installatie ruimte  
 B = buitenruimte       K = kamer  
 F = facilitaire ruimte   S = sanitair  
 G = gangzone            V = vide  
 H = ontvangst hal       T = trappenhuis

### RENVOOI

#### ALGEMEEN

- persoonsbenadering 1 persoon per .... m<sup>2</sup> BVO, voor brutovloeropp. zie tekeningenserie 282-21-xxx
- maatvoering in mm
- peilmaten: Peil = 0 = begane grond = 1380 NAP maat in overleg met gemeente
- materialen volgens afwerkstaat en/of bouwkundige principe details
- gebruiksfunctie: bijeenkomstfunctie, logiesfunctie, industrie en gemeenschappelijk
- daar waar het gebouw grenst aan buitenruimten, zowel onder, op als boven maaiveld, zijn er geen openingen >10mm, openingen.
- glassoorten:
  - gelaagd glas volgens opgave leverancier
  - doorvalveilig gelaagd glas op verdiepingen
  - isolatie-glas HR++ Uraam=1,4 W/m<sup>2</sup>K en U=1,5 W/m<sup>2</sup>K
  - ZTA waarde 0,4
  - brandwerend glas 30 en 60 min WBDBO
- isolatiewaarden:
  - gevel: RC=min. 5,0 m<sup>2</sup>K/W gevel ondergronds: RC=min. 3,5 m<sup>2</sup>K/W
  - dak: RC=min. 7,0 m<sup>2</sup>K/W begane grondvloer: RC=min. 3,5 m<sup>2</sup>K/W

#### VEILIGHEID

- constructieve berekeningen en tekeningen zie opgave constructeur
- hoeveelheid noodoverstorten volgens opgave constructeur
- voor onderbouwing en nadere eisen brandveiligheid zie rapportage adviseur brandveiligheid.
- zie tekeningenserie 287-22-xxx (brandveiligheid).
- doorvalbeveiliging glazen puien middels doorvalveilig glas, conform NEN 2668
- trappen en bordessen alsmede bijbehorende afscheidingen conform Bouwbesluit (afd. 2.5)
- trap (vlucht) trappenhuis: breedte (min): 1000 mm optrede: 200 mm aantrede: 210 mm
- bovenkant leuning trap 900mm boven de voorkant van een tredevlak

#### GEZONDHEID

- voor onderbouwing en nadere eisen bouwphysica en geluid zie rapportage adviseur bouwphysica.
- installatietechnische gegevens en berekeningen zie opgave installatie-adviseur

#### BRIJKBAARHEID

- toiletten minimaal vloeroppervlakte 900x1200mm, plafondhoogte min.2400mm
- integraal toegankelijke toiletruimte (MIVA) minimaal 1650x2200mm, plafondhoogte min.2400mm
- minimale vrije doorgang deuren 850x2300mm (bxh)
- drempels <20mm hoger ten opzichte van aansluitende vloer
- vloeren en wanden van toiletruimten voorzien van waterafstotende afwerking (zie afwerkstaat)
- equivalent daglichtoppervlakte conform NEN 2057

#### ENERGIEZUINIGHEID

- bouwphysische- en installatietechnische gegevens zijn opgenomen in EPG-berekening

#### INSTALLATIES

- Ventilatie conform voorschriften bouwbesluit en NEN 1087, volgens opgave installatieadviseur
- Riolering uitvoeren als gescheiden stelsel, principe riolering conform NEN 3215 / NTR 3216
- Noodverlichting conform het bouwbesluit
- Vluchtroute aanduiding conform NEN 6088:, NEN1839: 199 artikelen 5.5 t/m 5.6-
- Elektrische installatie conform NEN 1010:
- Ontruimingsinstallatie conform NEN 2575: Luidalarm
- Deuren in vluchtwegen zijn zonder hulpmiddelen te openen

	breedplaatvloer		wastafel
	bovenliggende balken		vrijhangend toilet
	betonwand		zelfsluitend
	betonkolom		brandscheiding WBDBO 60 min.
	kalkzandsteenwand		brandscheiding WBDBO 60 min. zelfsluitend
	isolatie		30 minuten brandwerend; zie tekeningenserie 282-22-xxx
	lichte scheidingswand		60 minuten brandwerend; zie tekeningenserie 282-22-xxx
	deurkozijn		brandslanghaspelkast BSH (25m)
	profielstalen deurkozijn		dakbedekking n.t.b.
	harmonica gevelpuien		hemelwaterafvoer
	architectonische gevelkolom		roostervloer

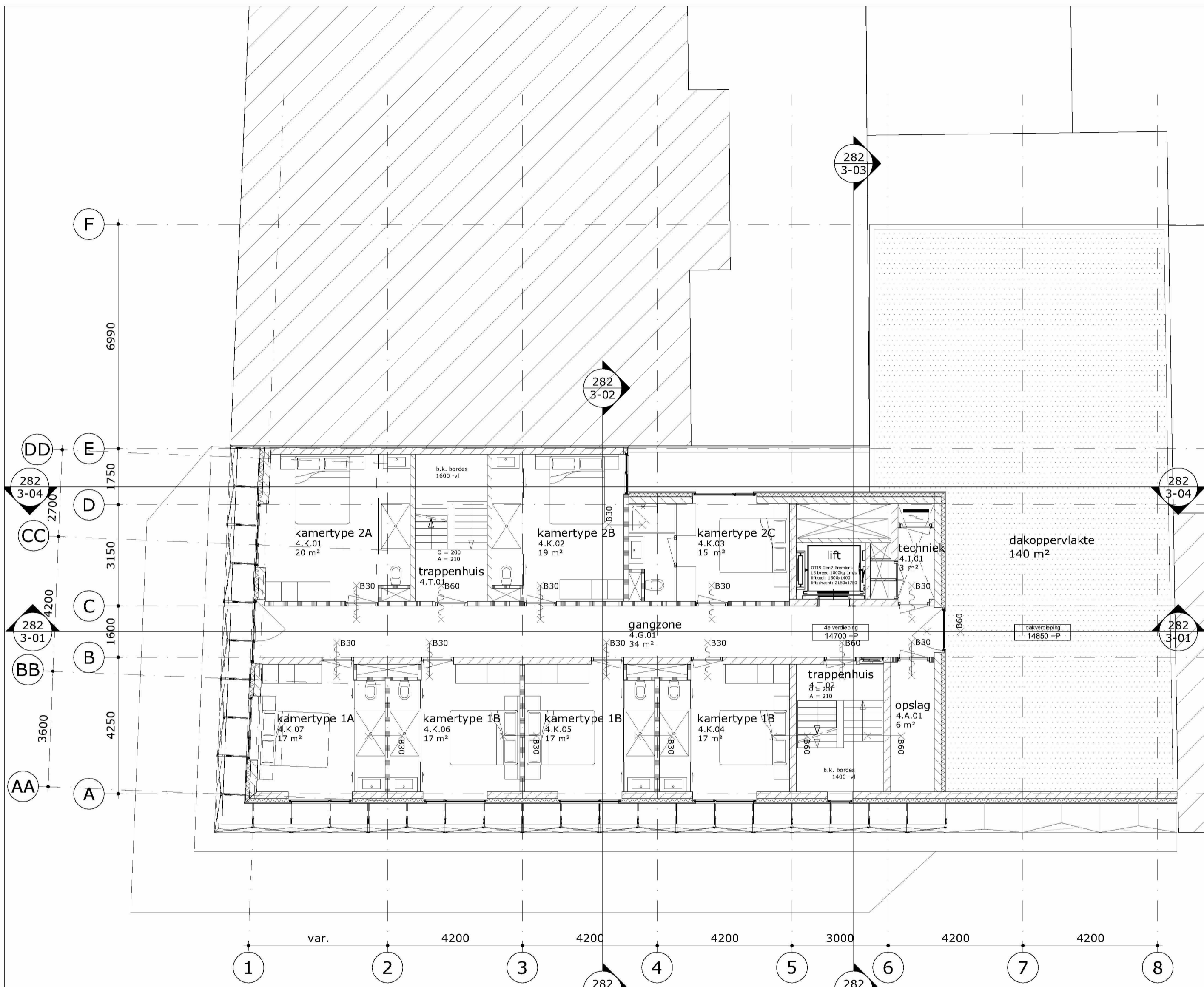
**MVSA**  
Architects

MVSA bv  
 P.O. Box 2737  
 1000 CS Amsterdam  
 The Netherlands  
 tel +31 20 531 98 00  
 office@mvs-architects.com  
 www.mvs-architects.com

project  
 Heinekenhoek  
 Leidse plein  
 Amsterdam



opdrachtgever Caransa Groep B.V. Postbus 75196 1070 AD AMSTERDAM	onderwerp plattengronden	datum 28-5-2015	gewijzigd a. 14-10-2015 b. 26-11-2015 c. 2-2-2015	onze referentie 282-01-03.dwg
	onderdeel 3e verdieping	schaal 1:100	d. e. f. g. h.	werknummer <b>13282</b>
	fase BA	status definitief		tekeningsnummer <b>282-1-03</b>



4e verdieping  
(7 kamers)

Gemeente Amsterdam Centrum  
 Pagina 6/9

uitleg ruimte nummering:  
 x.x.xx — volgnummer  
   — functie  
   — verdieping

overzicht functies:  
 A = algemene ruimte    I = installatie ruimte  
 B = buitenruimte       K = kamer  
 F = facilitaire ruimte   S = sanitair  
 G = gangzone            V = vide  
 H = ontvangst hal       T = trappenhuis

## RENVOOI

### ALGEMEEN

- persoonsbenadering 1 persoon per .... m<sup>2</sup> BVO, voor brutovloeropp. zie tekeningenserie 282-21-xxx
- maatvoering in mm
- peilmaten: Peil = 0 = begane grond = 1380 NAP maat in overleg met gemeente
- materialen volgens afwerkstaat en/of bouwkundige principe details
- gebruiksfunctie: bijeenkomstfunctie, logiesfunctie, industrie en gemeenschappelijk
- daar waar het gebouw grenst aan buitenruimten, zowel onder, op als boven maaiveld, zijn er geen openingen >10mm, openingen.
- glassoorten:
  - gelaagd glas volgens opgave leverancier
  - doorvalveilig gelaagd glas op verdiepingen
  - isolatie-glas HR++ Uraam=1,4 W/m<sup>2</sup>K en U=1,5 W/m<sup>2</sup>K
  - ZTA waarde 0,4
  - brandwerend glas 30 en 60 min WBDBO
- isolatiewaarden:
  - gevel: RC=min. 5,0 m<sup>2</sup>K/W gevel ondergronds: RC=min. 3,5 m<sup>2</sup>K/W
  - dak: RC=min. 7,0 m<sup>2</sup>K/W begane grondvloer: RC=min. 3,5 m<sup>2</sup>K/W

### VEILIGHEID

- constructieve berekeningen en tekeningen zie opgave constructeur
- hoeveelheid noodoverstorten volgens opgave constructeur
- voor onderbouwing en nadere eisen brandveiligheid zie rapportage adviseur brandveiligheid.
- zie tekeningenserie 287-22-xxx (brandveiligheid).
- doorvalbeveiliging glazen puien middels doorvalveilig glas, conform NEN 2668
- trappen en bordessen alsmede bijbehorende afscheidingen conform Bouwbesluit (afd. 2.5)
- trap (vlucht) trappenhuisen: breedte (min): 1000 mm optrede: 200 mm aantrede: 210 mm
- bovenkant leuning trap 900mm boven de voorkant van een tredevlak

### GEZONDHEID

- voor onderbouwing en nadere eisen bouwphysica en geluid zie rapportage adviseur bouwphysica.
- installatietechnische gegevens en berekeningen zie opgave installatie-adviseur

### BRIJKBAARHEID

- toiletten minimaal vloeroppervlakte 900x1200mm, plafondhoogte min.2400mm
- integraal toegankelijke toiletruimte (MIVA) minimaal 1650x2200mm, plafondhoogte min.2400mm
- minimale vrije doorgang deuren 850x2300mm (bxh)
- drempels <20mm hoger ten opzichte van aansluitende vloer
- vloeren en wanden van toiletruimten voorzien van waterafstotende afwerking (zie afwerkstaat)
- equivalent daglichtoppervlakte conform NEN 2057

### ENERGIEZUINIGHEID

- bouwphysica- en installatietechnische gegevens zijn opgenomen in EPG-berekening

### INSTALLATIES

- Ventilatie conform voorschriften bouwbesluit en NEN 1087, volgens opgave installatieadviseur
- Riolering uitvoeren als gescheiden stelsel, principe riolering conform NEN 3215 / NTR 3216
- Noodverlichting conform het bouwbesluit
- Vluchtroute aanduiding conform NEN 6088:, NEN1839: 199 artikelen 5.5 t/m 5.6-
- Elektrische installatie conform NEN 1010:
- Ontruimingsinstallatie conform NEN 2575: Luidalarm
- Deuren in vluchtwegen zijn zonder hulpmiddelen te openen

	breedplaatvloer		wastafel
	bovenliggende balken		vrijhangend toilet
	betonwand		zelfsluitend
	betonkolom		brandscheiding WBDBO 60 min.
	kalkzandsteenwand		brandscheiding WBDBO 60 min. zelfsluitend
	isolatie		30 minuten brandwerend; zie tekeningenserie 282-22-xxx
	lichte scheidingswand		60 minuten brandwerend; zie tekeningenserie 282-22-xxx
	deurkozijn		brandslanghaspelkast BSH (25m)
	profielstalen deurkozijn		dakbedekking n.t.b.
	harmonica gevelpuien		hemelwaterafvoer
	architectonische gevelkolom		roostervloer

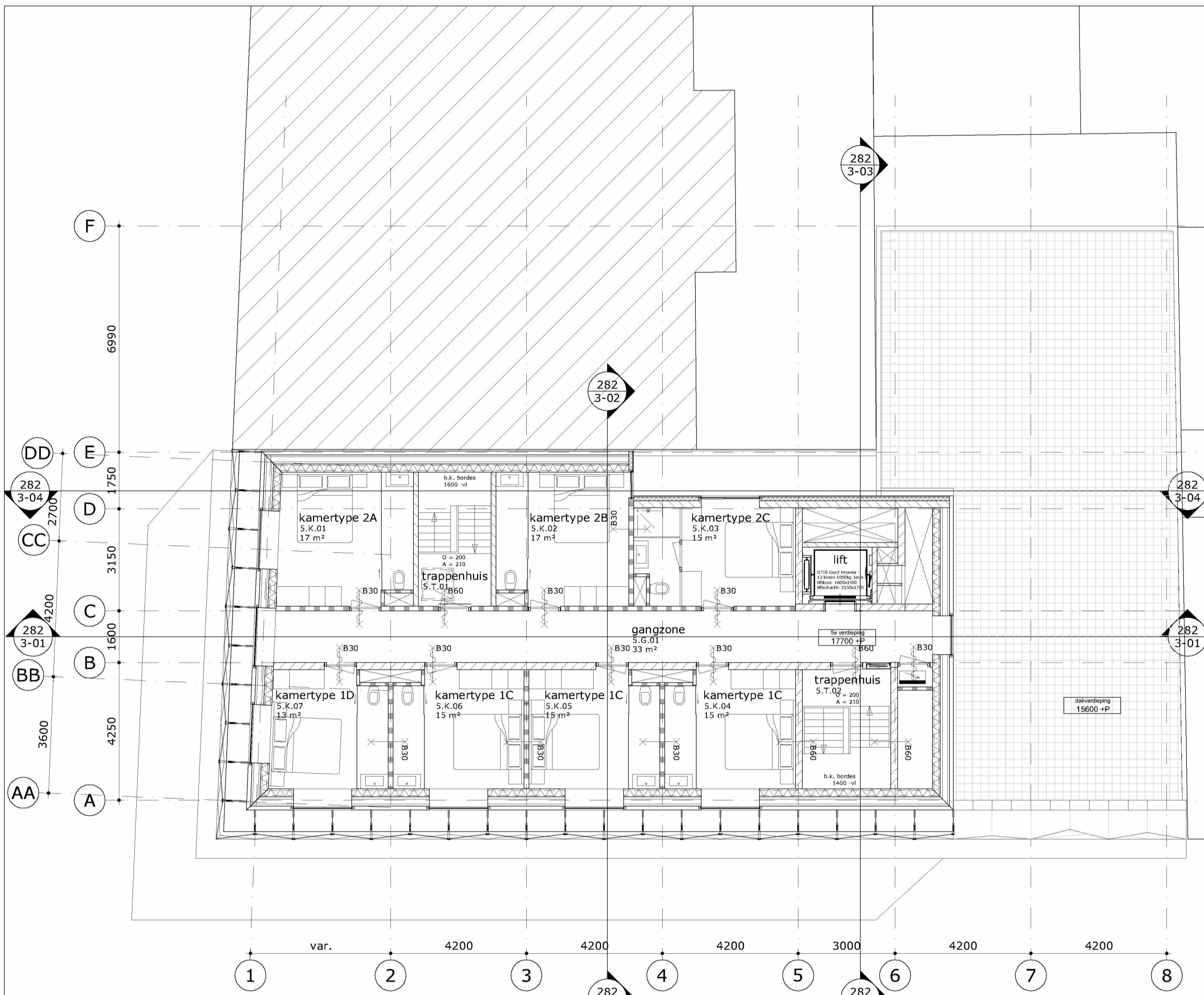
**MVSA**  
Architects

MVSA bv  
 P.O. Box 2737  
 1000 CS Amsterdam  
 The Netherlands  
 tel +31 20 531 98 00  
 office@mvs-architects.com  
 www.mvs-architects.com

project  
 Heinekenhoek  
 Leidse plein  
 Amsterdam



opdrachtgever Caransa Groep B.V. Postbus 75196 1070 AD AMSTERDAM	onderwerp plattegronden	datum 28-5-2015	gewijzigd a. 14-10-2015 b. 26-11-2015 c. 2-2-2015	onze referentie 282-01-04.dwg
	onderdeel 4e verdieping	schaal 1:100	d. e. f. g. h.	werknummer <b>13282</b> tekeningnummer <b>282-1-04</b>
	fase BA	status definitief		



5e verdieping  
(7 kamers)

X Gemeente Amsterdam Centrum  
 X Pagina 7/9

uitleg ruimte nummering:  
 x.x.xx — volgnummer  
 — functie  
 — verdieping

overzicht functies:  
 A = algemene ruimte  
 B = buitenruimte  
 F = facilitaire ruimte  
 G = gangzone  
 H = ontvangst hal  
 I = installatie ruimte  
 K = kamer  
 S = sanitair  
 V = vide  
 T = trappenhuis

### RENVOOI

#### ALGEMEEN

- persoonsbenadering 1 persoon per .... m<sup>2</sup> BVO, voor brutovloeropp. zie tekeningenserie 282-21-xxx
- maatvoering in mm
- peilmaten: Peil = 0 = begane grond = 1380 NAP maat in overleg met gemeente
- materialen volgens afwerkstaat en/of bouwkundige principe details
- gebruiksfunctie: bijeenkomstfunctie, logiesfunctie, industrie en gemeenschappelijk
- daar waar het gebouw grenst aan buitenruimten, zowel onder, op als boven maaiveld, zijn er geen openingen >10mm, openingen.
- glassoorten:
  - gelaagd glas volgens opgave leverancier
  - doorvalveilig gelaagd glas op verdiepingen
  - isolatie-glas HR++ Uraam=1,4 W/m<sup>2</sup>K en U=1,5 W/m<sup>2</sup>K
  - ZTA waarde 0,4
  - brandwerend glas 30 en 60 min WBDBO
- isolatiewaarden:
  - gevel: RC=min. 5,0 m<sup>2</sup>K/W gevel ondergronds: RC=min. 3,5 m<sup>2</sup>K/W
  - dak: RC=min. 7,0 m<sup>2</sup>K/W begane grondvloer: RC=min. 3,5 m<sup>2</sup>K/W

#### VEILIGHEID

- constructieve berekeningen en tekeningen zie opgave constructeur
- hoeveelheid noodoverstorten volgens opgave constructeur
- voor onderbouwing en nadere eisen brandveiligheid zie rapportage adviseur brandveiligheid.
- zie tekeningenserie 287-22-xxx (brandveiligheid).
- doorvalbeveiliging glazen puien middels doorvalveilig glas, conform NEN 2668
- trappen en bordessen alsmede bijbehorende afscheidingen conform Bouwbesluit (afd. 2.5)
- trap (vlucht) trappenhuis: breedte (min): 1000 mm optrede: 200 mm aantrede: 210 mm
- bovenkant leuning trap 900mm boven de voorkant van een tredevlak

#### GEZONDHEID

- voor onderbouwing en nadere eisen bouwfysica en geluid zie rapportage adviseur bouwfysica.
- installatietechnische gegevens en berekeningen zie opgave installatie-adviseur

#### BRUIKBAARHEID

- toiletten minimaal vloeroppervlakte 900x1200mm, plafondhoogte min.2400mm
- integraal toegankelijke toiletruimte (MIVA) minimaal 1650x2200mm, plafondhoogte min.2400mm
- minimale vrije doorgang deuren 850x2300mm (bxh)
- drempels <20mm hoger ten opzichte van aansluitende vloer
- vloeren en wanden van toiletruimten voorzien van waterafstotende afwerking (zie afwerkstaat)
- equivalent daglichtoppervlakte conform NEN 2057

#### ENERGIEZUINIGHEID

- bouwfysische- en installatietechnische gegevens zijn opgenomen in EPG-berekening

#### INSTALLATIES

- Ventilatie conform voorschriften bouwbesluit en NEN 1087, volgens opgave installatieadviseur
- Riolering uitvoeren als gescheiden stelsel, principe riolering conform NEN 3215 / NTR 3216
- Noodverlichting conform het bouwbesluit
- Vluchtroute aanduiding conform NEN 6088:, NEN1839: 199 artikelen 5.5 t/m 5.6-
- Elektrische installatie conform NEN 1010:
- Ontruimingsinstallatie conform NEN 2575: Luidalarm
- Deuren in vluchtwegen zijn zonder hulpmiddelen te openen

	breedplaatvloer		wastafel
	bovenliggende balken		vrijhangend toilet
	betonwand		zelfsluitend
	betonkolom		brandscheiding WBDBO 60 min.
	kalkzandsteenwand		brandscheiding WBDBO 60 min. zelfsluitend
	isolatie		30 minuten brandwerend; zie tekeningenserie 282-22-xxx
	lichte scheidingswand		60 minuten brandwerend; zie tekeningenserie 282-22-xxx
	deurkozijn		brandslanghaspelkast BSH (25m)
	profielstalen deurkozijn		dakbedekking n.t.b.
	harmonica gevelpuien		hemelwaterafvoer
	architectonische gevelkolom		roostervloer

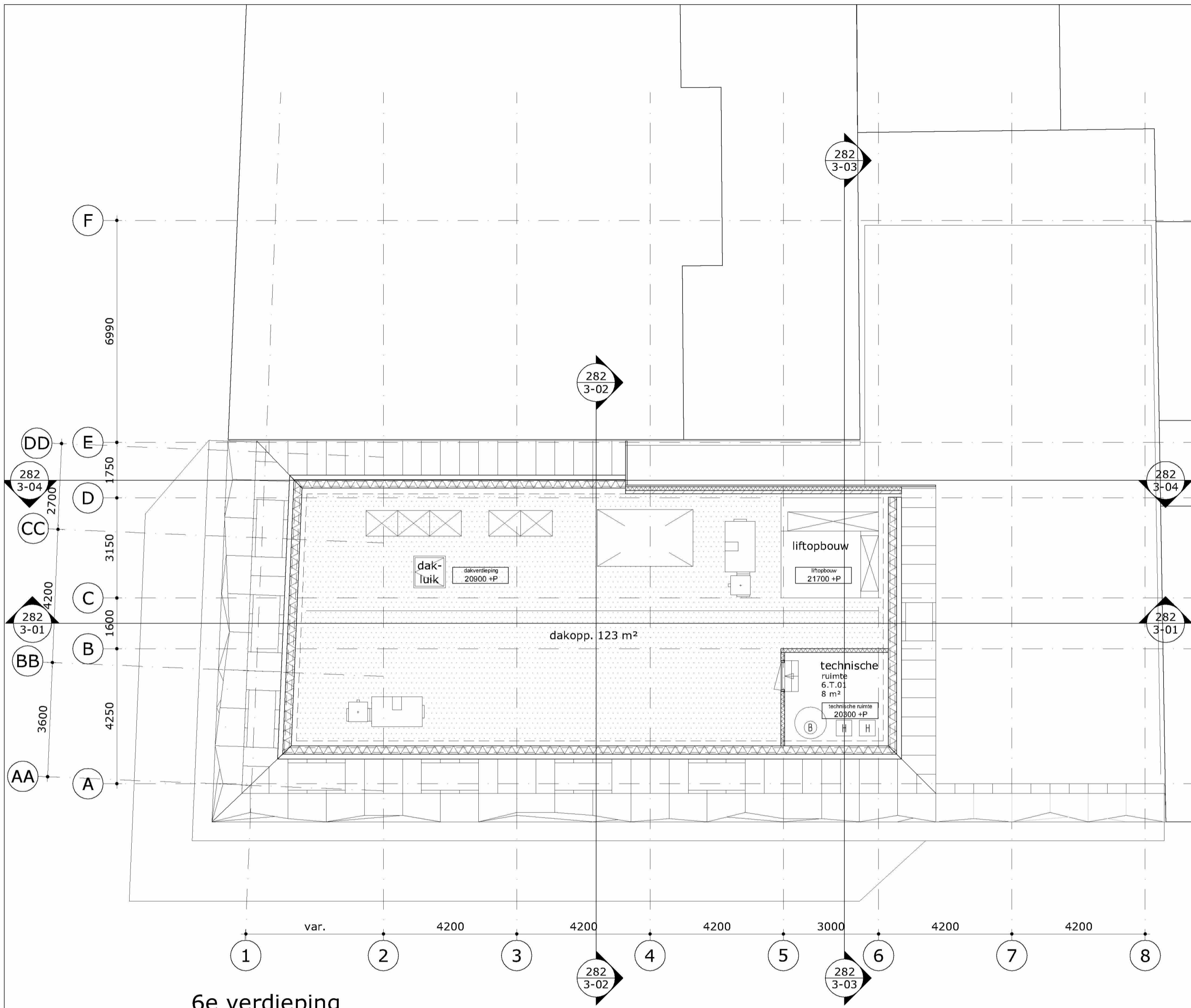
**MVSA**  
Architects

MVSA bv  
 P.O. Box 2737  
 1000 CS Amsterdam  
 The Netherlands  
 tel +31 20 531 98 00  
 office@mvsa-architects.com  
 www.mvsa-architects.com

project  
 Heinekenhoek  
 Leidse plein  
 Amsterdam



opdrachtgever Caransa Groep B.V. Postbus 75196 1070 AD AMSTERDAM	onderwerp plattegronden  onderdeel 5e verdieping  fase BA	datum 28-5-2015  schaal 1:100  status definitief	gewijzigd a. 14-10-2015 b. 26-11-2015 c. 2-2-2015 d. e. f. g. h.	onze referentie 282-01-05.dwg  werknummer <b>13282</b> tekeningnummer <b>282-1-05</b>
---	--	---	--	---



6e verdieping

X Gemeente Amsterdam Centrum  
 X Pagina 8/9

uitleg ruimte nummering:  
 x.x.xx — volgnummer  
 — functie  
 — verdieping

overzicht functies:  
 A = algemene ruimte  
 B = buitenruimte  
 F = facilitaire ruimte  
 G = gangzone  
 H = ontvangst hal  
 I = installatie ruimte  
 K = kamer  
 S = sanitair  
 V = vide  
 T = trappenhuis

**RENVOOI**

- ALGEMEEN**
- persoonsbenadering 1 persoon per .... m² BVO, voor brutovloeropp. zie tekeningenserie 282-21-xxx
  - maatvoering in mm
  - peilmaten: Peil = 0 = begane grond = 1380 NAP maat in overleg met gemeente
  - materialen volgens afwerkstaat en/of bouwkundige principe details
  - gebruiksfunctie: bijeenkomstfunctie, logiesfunctie, industrie en gemeenschappelijk
  - daar waar het gebouw grenst aan buitenruimten, zowel onder, op als boven maaiveld, zijn er geen openingen >10mm, openingen.
  - glassoorten: gelaagd glas volgens opgave leverancier  
 doorvalveilig gelaagd glas op verdiepingen  
 isolatie-glas HR++ Uraam=1,4 W/m²K en U=1,5 W/m²K  
 ZTA waarde 0,4  
 brandwerend glas 30 en 60 min WBDBO
  - isolatiewaarden: gevel: RC=min. 5,0 m²K/W gevel ondergronds: RC=min. 3,5 m²K/W  
 dak: RC=min. 7,0 m²K/W begane grondvloer: RC=min. 3,5 m²K/W

- VEILIGHEID**
- constructieve berekeningen en tekeningen zie opgave constructeur
  - hoeveelheid noodoverstorten volgens opgave constructeur
  - voor onderbouwing en nadere eisen brandveiligheid zie rapportage adviseur brandveiligheid.
  - zie tekeningenserie 287-22-xxx (brandveiligheid).
  - doorvalbeveiliging glazen puien middels doorvalveilig glas, conform NEN 2668
  - trappen en bordessen alsmede bijbehorende afscheidingen conform Bouwbesluit (afd. 2.5)
  - trap (vlucht) trappenhuis: breedte (min): 1000 mm optrede: 200 mm aantrede: 210 mm
  - bovenkant leuning trap 900mm boven de voorkant van een tredevlak

- GEZONDHEID**
- voor onderbouwing en nadere eisen bouwfysica en geluid zie rapportage adviseur bouwfysica.
  - installatietechnische gegevens en berekeningen zie opgave installatie-adviseur

- BRUIKBAARHEID**
- toiletten minimaal vloeroppervlakte 900x1200mm, plafondhoogte min.2400mm
  - integraal toegankelijke toiletruimte (MIVA) minimaal 1650x2200mm, plafondhoogte min.2400mm
  - minimale vrije doorgang deuren 850x2300mm (bxh)
  - drempels <20mm hoger ten opzichte van aansluitende vloer
  - vloeren en wanden van toiletruimten voorzien van waterafstotende afwerking (zie afwerkstaat)
  - equivalent daglichtoppervlakte conform NEN 2057

- ENERGIEZUINIGHEID**
- bouwfysische- en installatietechnische gegevens zijn opgenomen in EPG-berekening

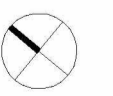
- INSTALLATIES**
- Ventilatie conform voorschriften bouwbesluit en NEN 1087, volgens opgave installatieadviseur
  - Riolering uitvoeren als gescheiden stelsel, principe riolering conform NEN 3215 / NTR 3216
  - Noodverlichting conform het bouwbesluit
  - Vluchtroute aanduiding conform NEN 6088:, NEN1839: 199 artikelen 5.5 t/m 5.6-
  - Elektrische installatie conform NEN 1010:
  - Ontruimingsinstallatie conform NEN 2575: Luidalarm
  - Deuren in vluchtwegen zijn zonder hulpmiddelen te openen

	breedplaatvloer		wastafel
	bovenliggende balken		vrijhangend toilet
	betonwand		zelfsluitend
	betonkolom		brandscheiding WBDBO 60 min.
	kalkzandsteenwand		brandscheiding WBDBO 60 min. zelfsluitend
	isolatie		30 minuten brandwerend; zie tekeningenserie 282-22-xxx
	lichte scheidingswand		60 minuten brandwerend; zie tekeningenserie 282-22-xxx
	deurkozijn		brandslanghaspelkast BSH (25m)
	profielstalen deurkozijn		dakbedekking n.t.b.
	harmonica gevelpuien		hemelwaterafvoer
	architectonische gevelkolom		roostervloer

**MVSA**  
Architects

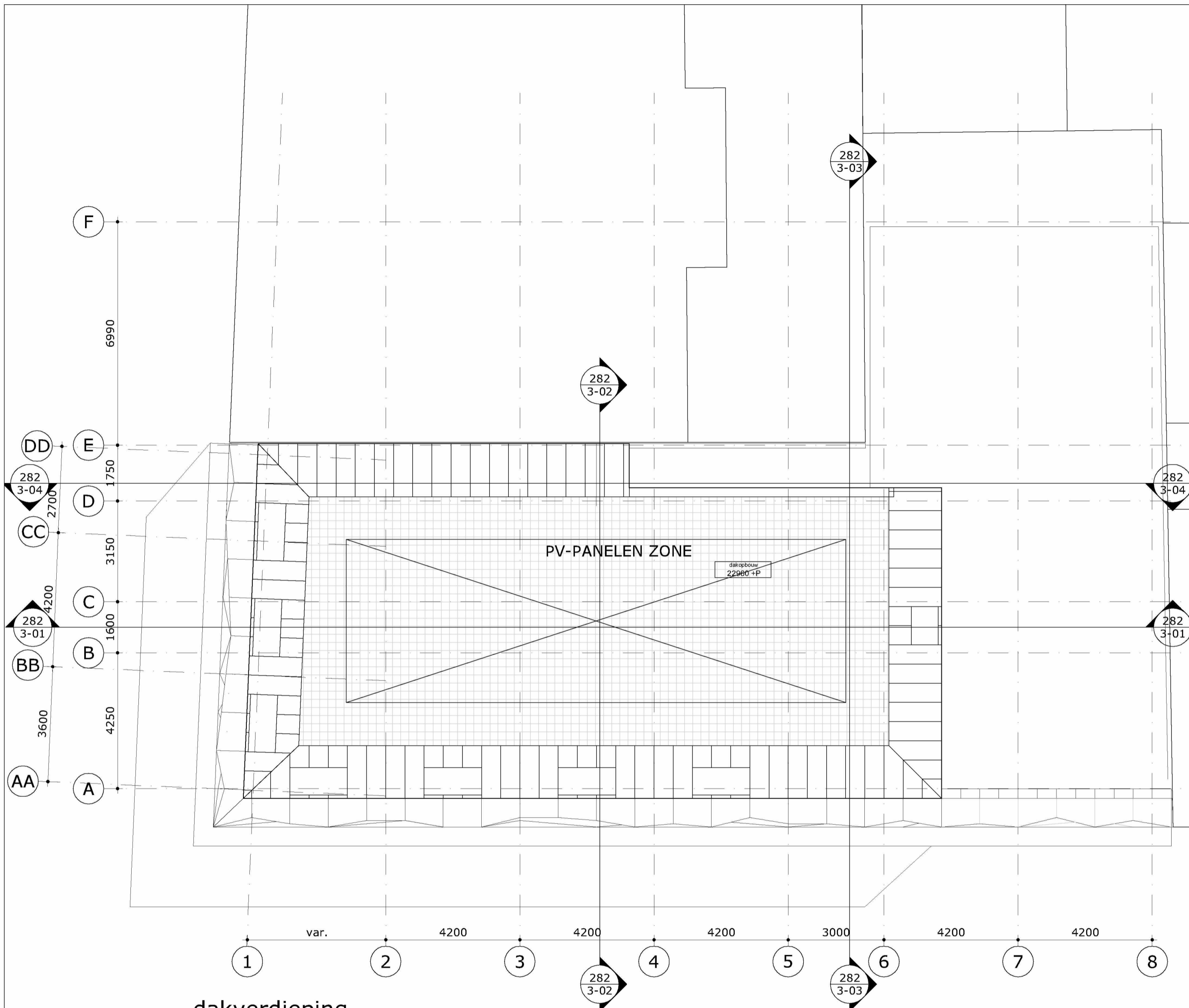
MVSA bv  
 P.O. Box 2737  
 1000 CS Amsterdam  
 The Netherlands  
 tel +31 20 531 98 00  
 office@mvs-architects.com  
 www.mvs-architects.com

project  
 Heinekenhoek  
 Leidse plein  
 Amsterdam



opdrachtgever Caransa Groep B.V. Postbus 75196 1070 AD AMSTERDAM	onderwerp plattegronden	datum 28-5-2015	gewijzigd a. 14-10-2015 b. 26-11-2015 c. 2-2-2015	onze referentie 282-01-06.dwg
onderdeel 6e verdieping	fase BA	status definitief	schaal 1:100	werknummer <b>13282</b>
				tekeningnummer <b>282-1-06</b>





dakverdieping

### RENVOOI

#### ALGEMEEN

- persoonsbenadering 1 persoon per .... m<sup>2</sup> BVO, voor brutovloeropp. zie tekeningenserie 282-21-xxx
- maatvoering in mm
- peilmaten: Peil = 0 = begane grond = 1380 NAP maat in overleg met gemeente
- materialen volgens afwerkstaat en/of bouwkundige principe details
- gebruiksfunctie: bijeenkomstfunctie, logiesfunctie, industrie en gemeenschappelijk
- daar waar het gebouw grenst aan buitenruimten, zowel onder, op als boven maaiveld, zijn er geen openingen >10mm, openingen.
- glassoorten:
  - gelaagd glas volgens opgave leverancier
  - doorvalveilig gelaagd glas op verdiepingen
  - isolatie-glas HR++ Uraam=1,4 W/m<sup>2</sup>K en U=1,5 W/m<sup>2</sup>K
  - ZTA waarde 0,4
  - brandwerend glas 30 en 60 min WBDBO
- isolatiewaarden:
  - gevel: RC=min. 5,0 m<sup>2</sup>K/W gevel ondergronds: RC=min. 3,5 m<sup>2</sup>K/W
  - dak: RC=min. 7,0 m<sup>2</sup>K/W begane grondvloer: RC=min. 3,5 m<sup>2</sup>K/W

#### VEILIGHEID

- constructieve berekeningen en tekeningen zie opgave constructeur
- hoeveelheid noodoverstorten volgens opgave constructeur
- voor onderbouwing en nadere eisen brandveiligheid zie rapportage adviseur brandveiligheid.
- zie tekeningenserie 287-22-xxx (brandveiligheid).
- doorvalbeveiliging glazen puien middels doorvalveilig glas, conform NEN 2668
- trappen en bordessen alsmede bijbehorende afscheidingen conform Bouwbesluit (afd. 2.5)
- trap (vlucht) trappenhuizen: breedte (min): 1000 mm optrede: 200 mm aantrede: 210 mm
- bovenkant leuning trap 900mm boven de voorkant van een tredevlak

#### GEZONDHEID

- voor onderbouwing en nadere eisen bouwfysica en geluid zie rapportage adviseur bouwfysica.
- installatietechnische gegevens en berekeningen zie opgave installatie-adviseur

#### BRUIKBAARHEID

- toiletten minimaal vloeroppervlakte 900x1200mm, plafondhoogte min.2400mm
- integraal toegankelijke toiletruimte (MIVA) minimaal 1650x2200mm, plafondhoogte min.2400mm
- minimale vrije doorgang deuren 850x2300mm (bxh)
- drempels <20mm hoger ten opzichte van aansluitende vloer
- vloeren en wanden van toiletruimten voorzien van waterafstotende afwerking (zie afwerkstaat)
- equivalent daglichtoppervlakte conform NEN 2057

#### ENERGIEZUINIGHEID

- bouwfysische- en installatietechnische gegevens zijn opgenomen in EPG-berekening

#### INSTALLATIES

- Ventilatie conform voorschriften bouwbesluit en NEN 1087, volgens opgave installatieadviseur
- Riolering uitvoeren als gescheiden stelsel, principe riolering conform NEN 3215 / NTR 3216
- Noodverlichting conform het bouwbesluit
- Vluchtroute aanduiding conform NEN 6088:, NEN1839: 199 artikelen 5.5 t/m 5.6-
- Elektrische installatie conform NEN 1010:
- Ontruimingsinstallatie conform NEN 2575: Luidalarm
- Deuren in vluchtwegen zijn zonder hulpmiddelen te openen

	breedplaatvloer		wastafel
	bovenliggende balken		vrijhangend toilet
	betonwand		zelfsluitend
	betonkolom		brandscheiding WBDBO 60 min.
	kalkzandsteenwand		brandscheiding WBDBO 60 min. zelfsluitend
	isolatie		30 minuten brandwerend; zie tekeningenserie 282-22-xxx
	lichte scheidingswand		60 minuten brandwerend; zie tekeningenserie 282-22-xxx
	deurkozijn		brandslanghaspelkast BSH (25m)
	profielstalen deurkozijn		dakbedekking n.t.b.
	harmonica gevelpuien		hemelwaterafvoer
	architectonische gevelkolom		roostervloer

Gemeente Amsterdam Centrum  
 Pagina 9/9

#### uitleg ruimte nummering:

x.x.xx — volnummer  
 — functie  
 — verdieping

#### overzicht functies:

A = algemene ruimte      I = installatie ruimte  
 B = buitenruimte        K = kamer  
 F = facilitaire ruimte    S = sanitair  
 G = gangzone              V = vide  
 H = ontvangst hal        T = trappenhuis

**MVSA**  
Architects

MVSA bv  
 P.O. Box 2737  
 1000 CS Amsterdam  
 The Netherlands  
 tel +31 20 531 98 00  
 office@mvs-architects.com  
 www.mvs-architects.com

project  
 Heinekenhoek  
 Leidse plein  
 Amsterdam



opdrachtgever  
 Caransa Groep B.V.  
 Postbus 75196  
 1070 AD AMSTERDAM

onderwerp  
 plattegronden  
 onderdeel  
 dakverdieping

fase  
 BA

datum  
 28-5-2015

schaal  
 1:100

status  
 definitief

gewijzigd  
 a. 14-10-2015  
 b. 26-11-2015  
 c. 2-2-2015  
 d.  
 e.  
 f.  
 g.  
 h.

onze referentie  
 282-01-07.dwg

werknummer  
**13282**  
 tekeningnummer  
**282-1-07**