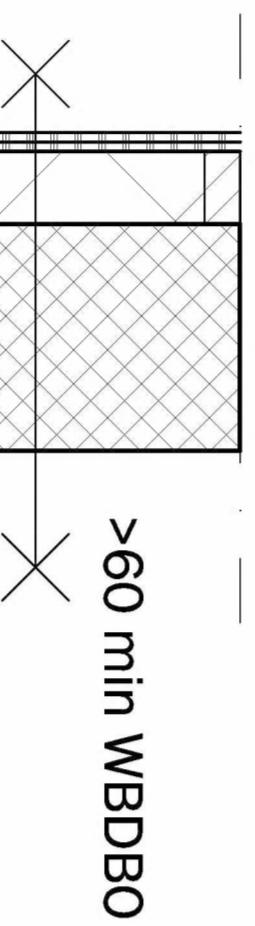


**Detail 10 - woningscheidende wand kelder**

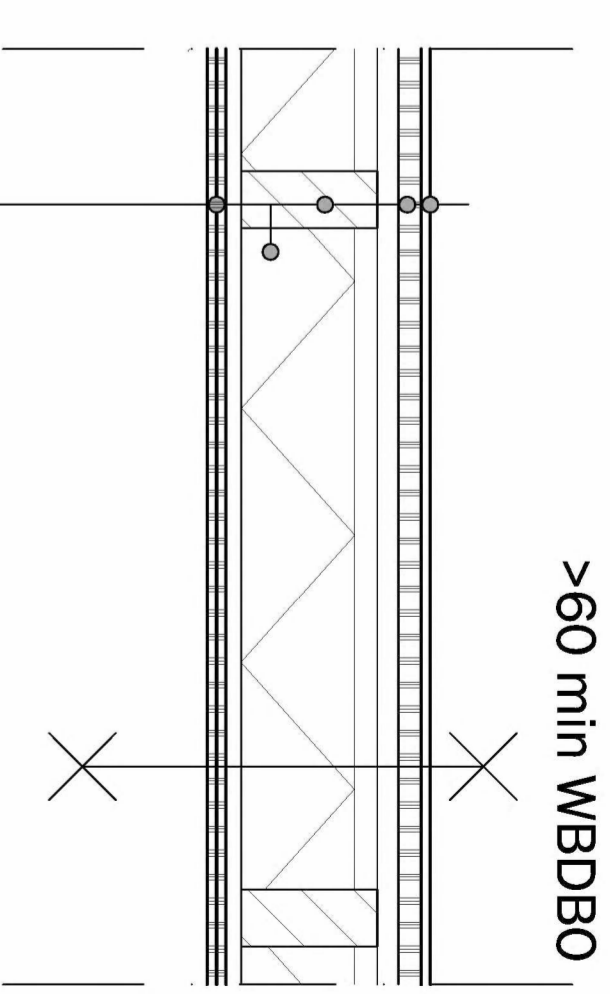
- bestaande wandafwerking; gipsplaat 2 x 12.5 mm
- Drukvaste isolatie EPS 150mm
- Bestaand metselwerk



**Detail 11 - woningscheidende wand bovenverdiepingen**

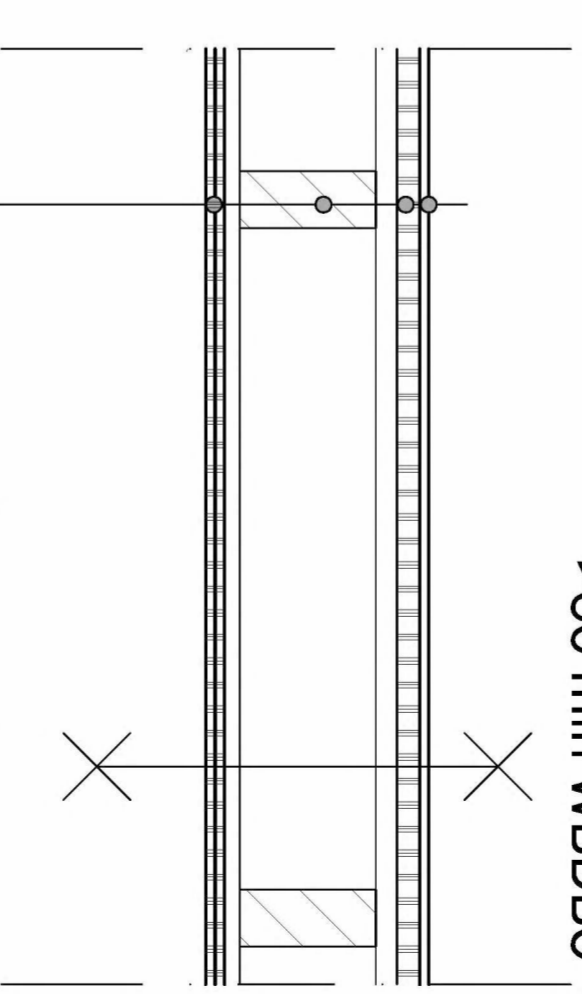
- Gipsplaat 2 x 12.5 mm
- Houten geïsoleerde voorzetwand
- Bestaand metselwerk

25 100



**Detail 12 - Doorsnede terrasvloer**

- Vloerafwerking;
- Ferracel vloerelement d=30 mm;
- Balklaag;
- Dakisolatie: kingspan therma TR26FM 150 mm: 0,022 W/m.K;Rc=6,8
- Plafondi; gipsplaat 2 x 12.5 mm



**Detail 13 - Doorsnede verdiepingsvloer**

- Vloerafwerking;
- Ferracel vloerelement d=30 mm;
- Balklaag;
- Plafondi; gipsplaat 2 x 12.5 mm

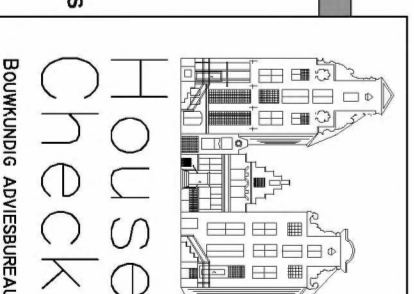
**ALLE MATEN IN HET WERK TE CONTROLEREN**

INTERNET: [www.housecheck.amsterdam](http://www.housecheck.amsterdam)  
 EMAIL: [contact@housecheck.amsterdam](mailto:contact@housecheck.amsterdam)

**Project:**  
 Willemsparkweg 220  
 1071 HX Amsterdam

**Onderwerp:**  
 Aanvraag omgevingsvergunning  
 Funderingsstiel, muuroverraak, dakterras  
 woningscheidende principe details

**Ondrachtgever:**  
 AHAM Vastgoed  
 Sarphatistraat 370-A9  
 1001 NB AMSTERDAM



wijz C -  
 wijz B -  
 wijz A 13-07-2016  
 Start 20-04-2016

wijz G -  
 wijz F -  
 wijz E -  
 wijz D -

ADRES  
 Max Euweplein 30 A, Amsterdam  
 TELEFOON  
 020-73 72 675

Projectnummer: 2016065

Schaal: 1:10  
 Formaat: A2

Bidnummer:  
**05**