

$K_1 = \text{HEA } 180$

$L_1 = \text{HEA } 140$

$L_2 = \text{HEA } 180$

$L_3 = \text{HEA } 200$

1

**IRg**  
ONTWERPERS

CONS  
TRUC  
TIEF

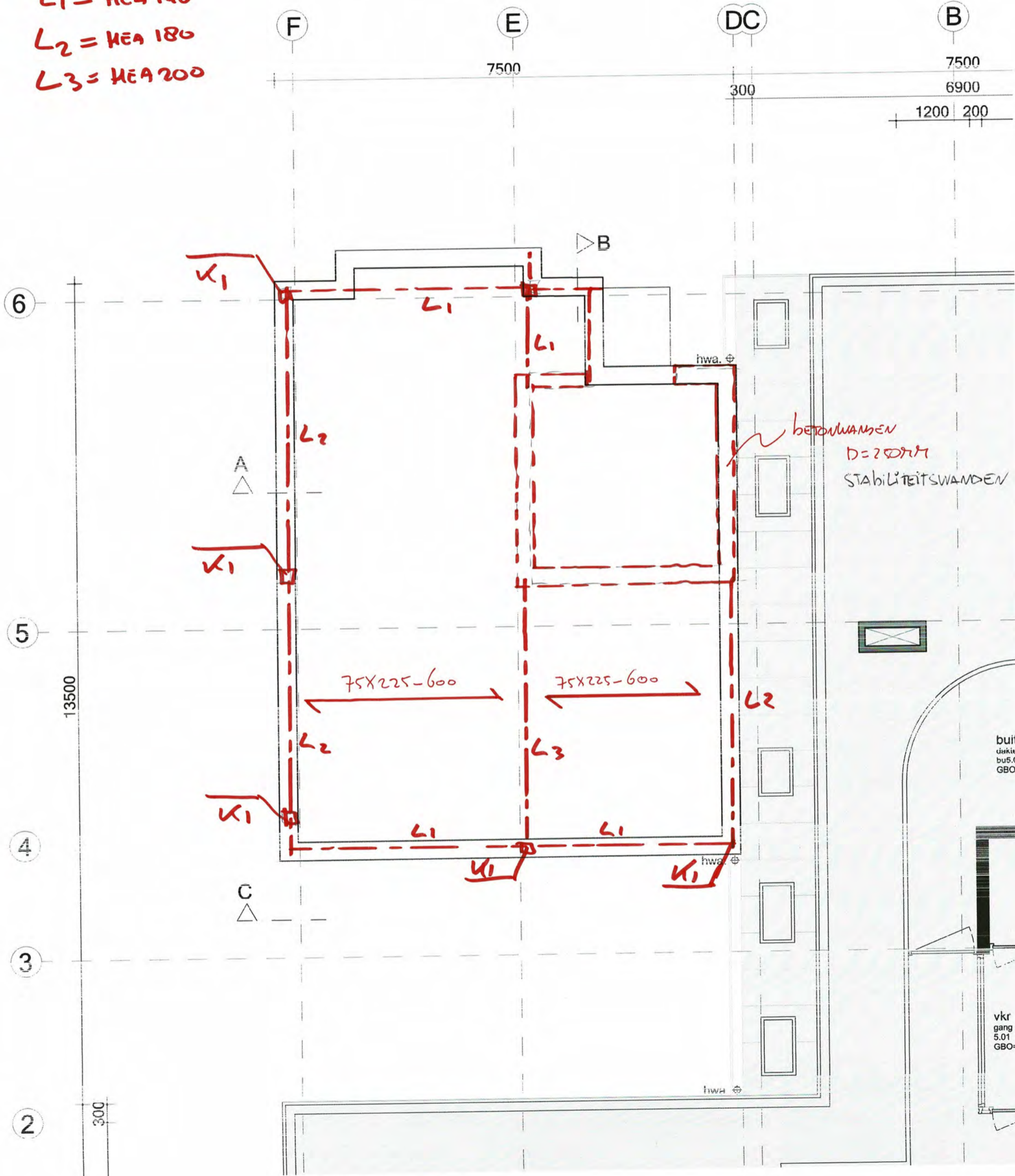
5.1, 2, e  
5.1, 2, e Amsterdam  
+31(0)5.1, 2, e  
-groep.nl

www.deingenieursgroep.nl

20107

27-08-2020

### Dak



$K_1 = H \times A 180$

$L_1 = H \times A 140$

$L_2 = H \times A 180$

$L_3 = H \times A 200$

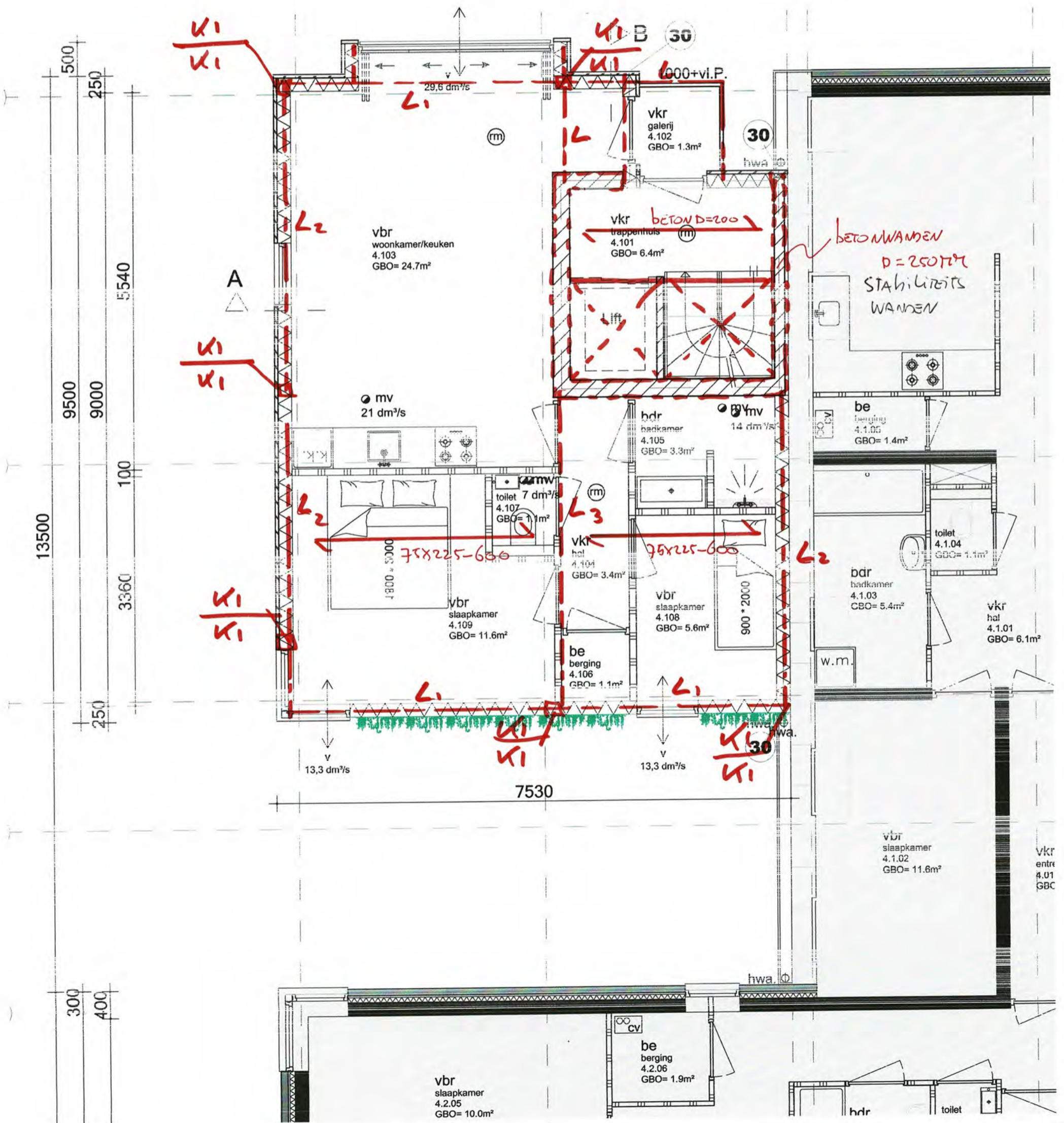
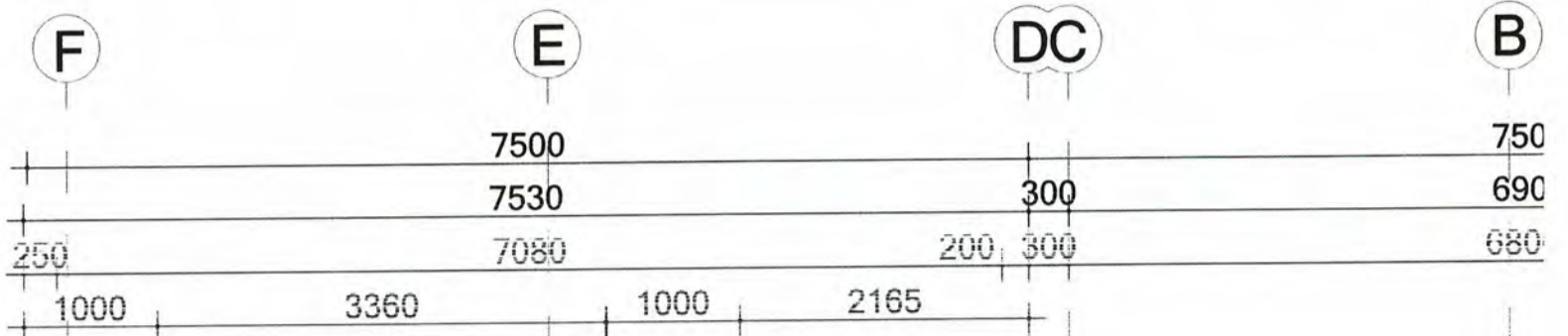
2

IRg  
ONTWERPERS

CONS  
TRUC  
TIEF

20107 5  
27-08-2020  
5.1, 2, e  
5.1, 2, e Amsterdam  
5.1, 2, e  
groep.nl  
www.deingenieursgroep.nl

# Vierde verdieping



K = HEA180

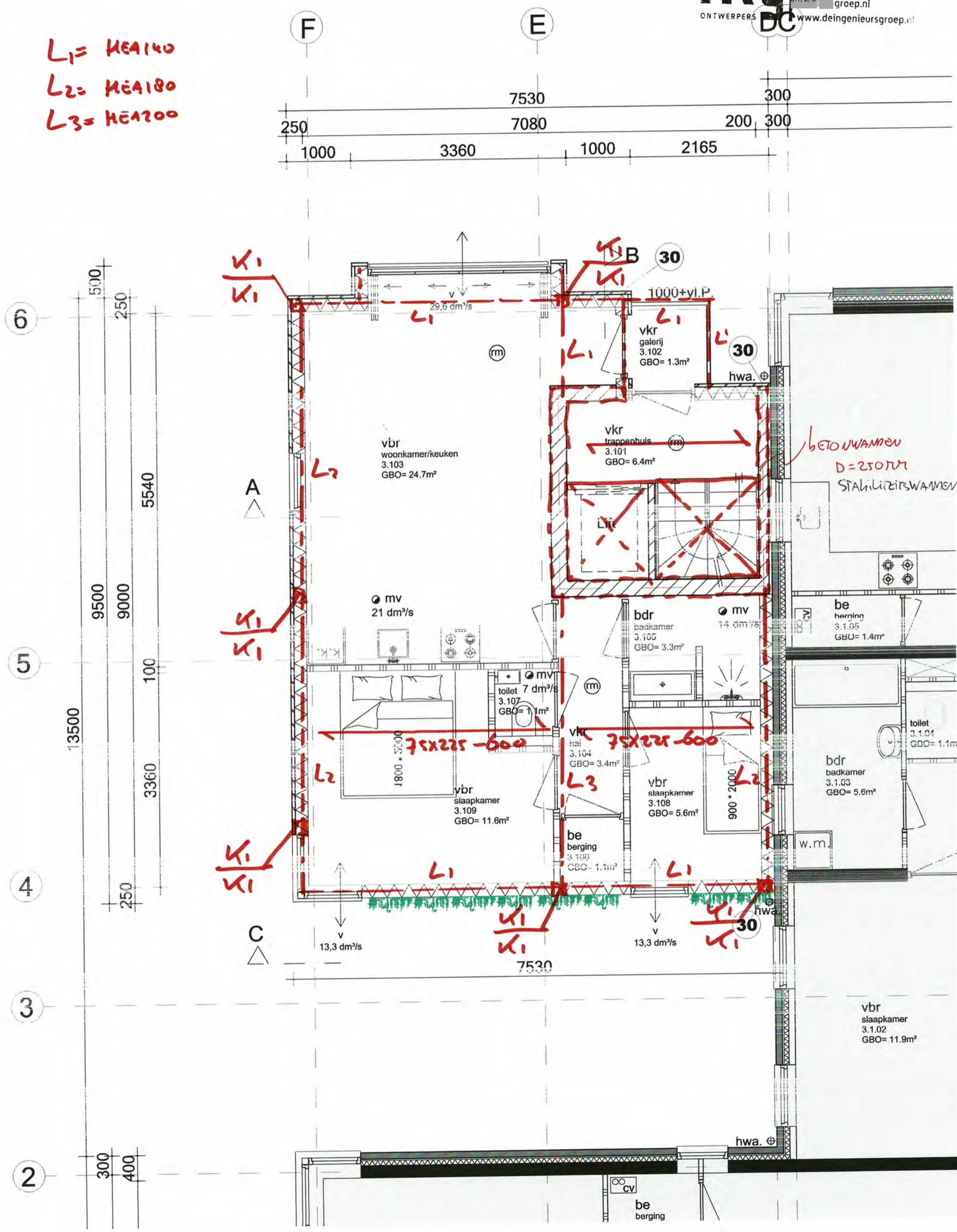
L1 = HEA140  
L2 = HEA180  
L3 = HEA200

# Derde verdieping

3

CONS TRUC TIEF 70107  
 5.1, 2, e  
 5.1, 2, e Amsterdam  
 +31(0)5.1, 2, e  
 5.1, 2, e groep.nl  
 www.deingenieursgroep.nl

270820



$K = HEA180$

$L_1 = HEA140$

$L_2 = HEA180$

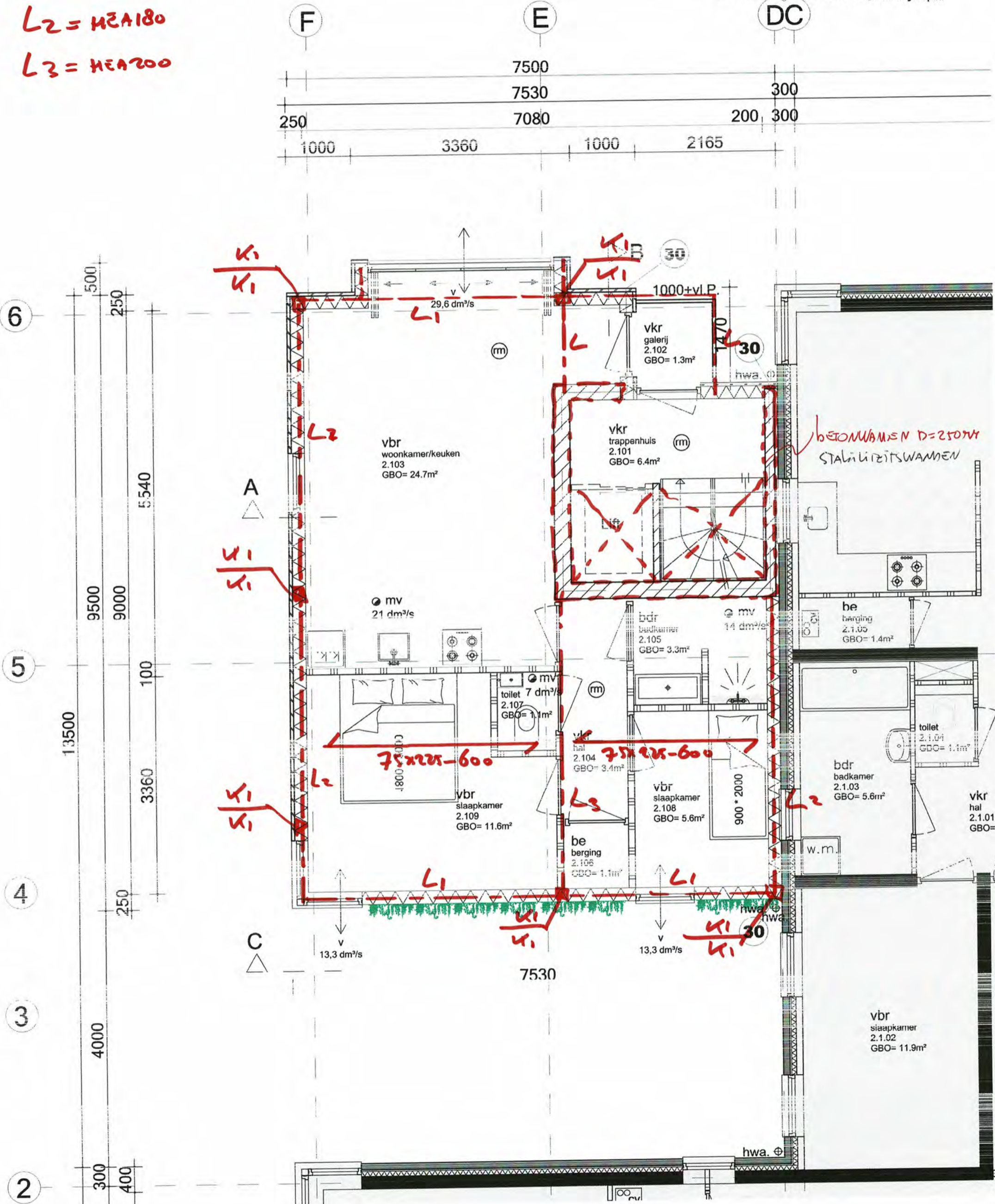
$L_3 = HEA200$

# Tweede verdieping

4

**IRg**  
ONTWERPERS

CONS  
TRUC  
TIEF  
20107  
27-08-20  
5.1, 2, e  
5.1, 2, e Amsterdam  
+31[0]5.1, 2, e  
-groep.nl  
www.deingenieursgroep.nl

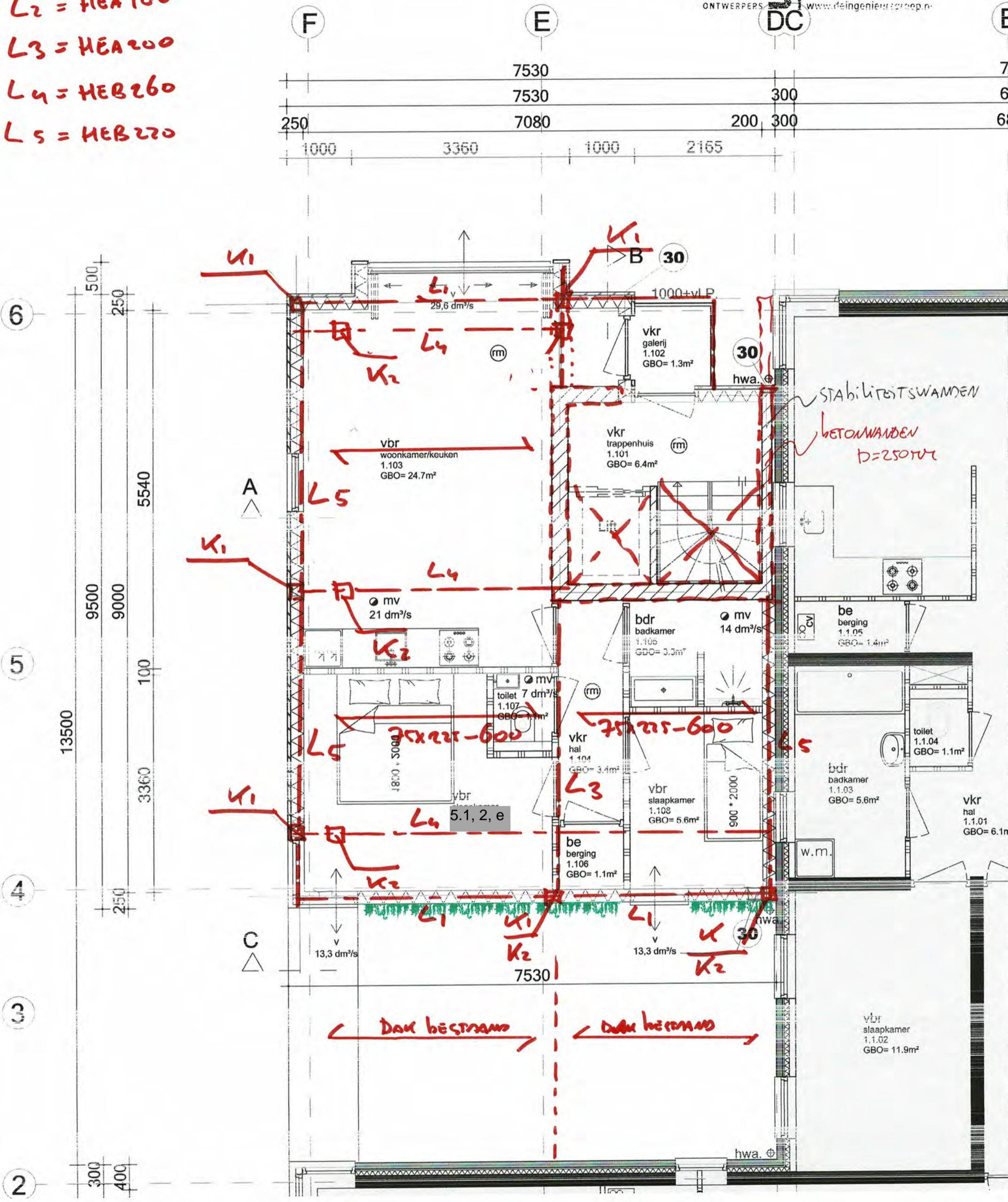


- $K_1 = \text{HEA 130}$
- $K_2 = \text{HEB 270}$
- $L_1 = \text{HEA 140}$
- $L_2 = \text{HEA 180}$
- $L_3 = \text{HEA 200}$
- $L_4 = \text{HEB 260}$
- $L_5 = \text{HEB 270}$

# Eerste verdieping



20107 E  
27-08-2020  
5.1, 2, e  
5.1, 2, e Amsterdam  
+31(0)5.1, 2, e  
info@irqgroep.nl  
www.deingenieursgroep.nl



$K_1 = HCA 180$   
 $K_2 = HER 270$

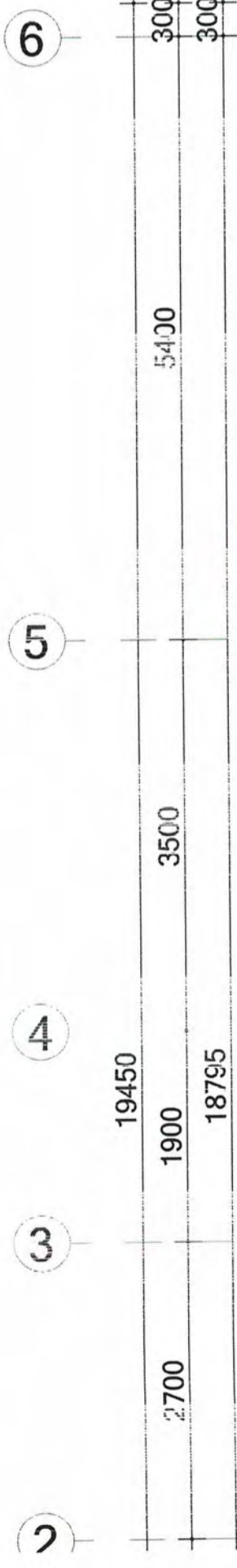
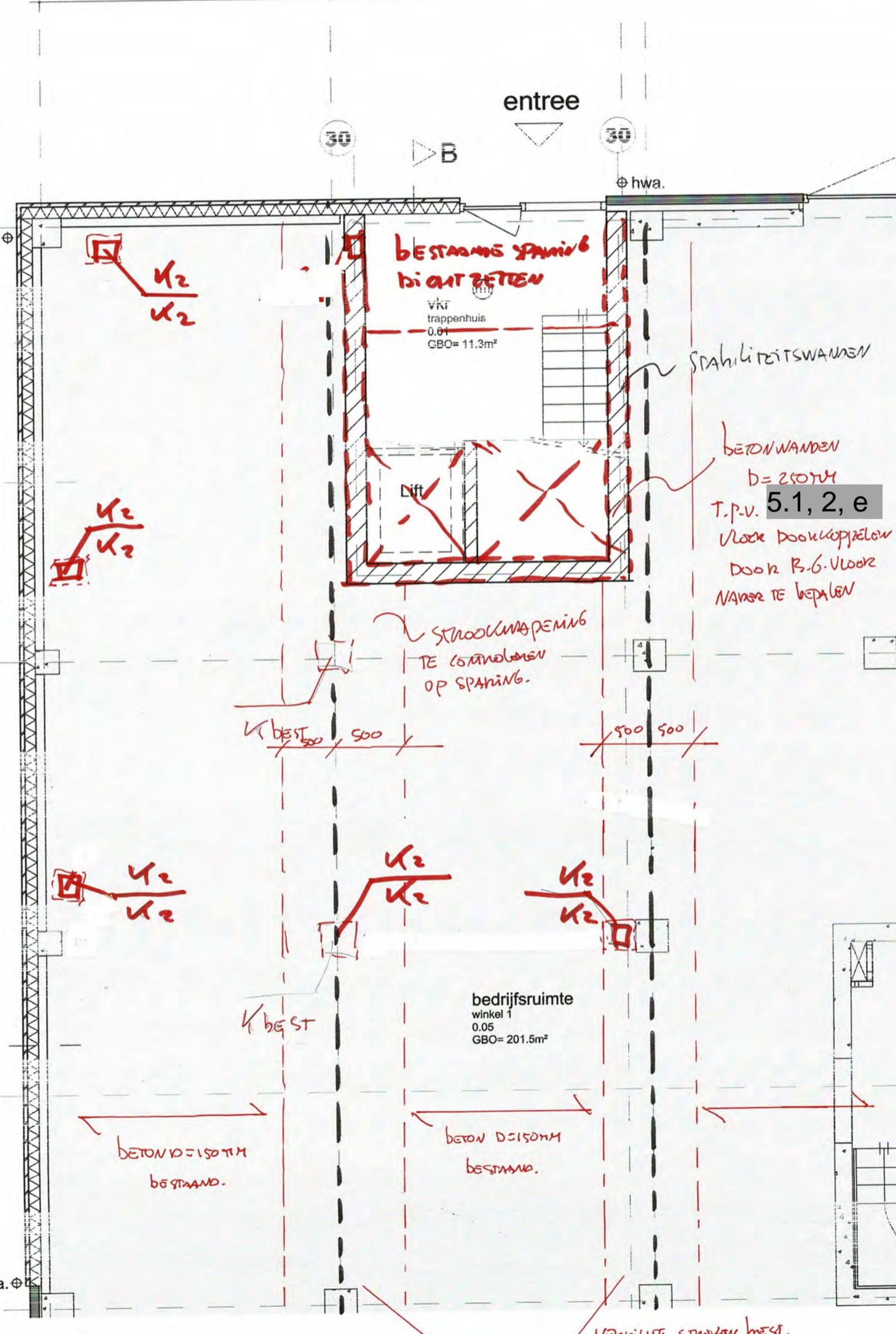
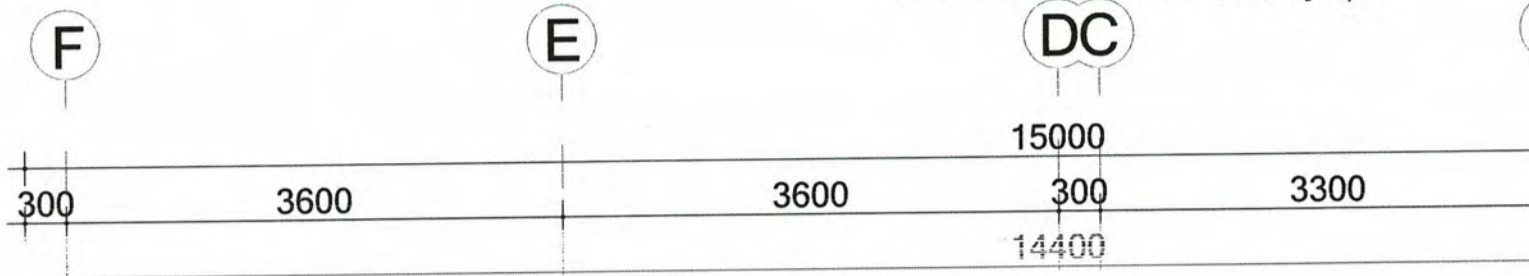
6

**IRG**  
 CONS  
 TRUC  
 TIEF  
 ONTWERPERS

20107 5  
 27-08-2020

5.1, 2, e  
 5.1, 2, e Amsterdam  
 +31(0)5.1, 2, e  
 ir-groep.nl  
 www.deingenieursgroep.nl

# Begane grond



Kolommen  
 Doorvloeren door  
 bestaande vloer

bestaande spand  
 dicht beten  
 vkr  
 trappenhuis  
 0.01  
 GBO= 11.3m²

Stabiliteitswanden  
 betonwanden  
 D= 250MM  
 T.p.v. 5.1, 2, e  
 vloer door koppelen  
 door B.G. vloer  
 naar te bepalen

STROOKWAAPENING  
 TE COLONNEN  
 OP SPANING.

bedrijfsruimte  
 winkel 1  
 0.05  
 GBO= 201.5m²

beton D= 150MM  
 bestaand.

beton D= 150MM  
 bestaand.

vernieuwe stalen best.

$K_2 = \text{HEB 220}$

⊕ SCHROEFINJECTIE PALEN  $D=220$   
 $F_{sd} \approx 400 \text{ kN}$  15 STUKS

Kelder Circa -1,75m T.O.V. NAP

DEFINITIEVE ADVIES  
NA SAMENKUNGEN +  
PAAKADVIES

CONS  
TRUC  
TIEF  
**IRg**  
ONTWERPERS

27-08-2020

5.1, 2, e  
5.1, 2, e An  
+35.1, 2, e  
ir-groep.nl  
www.deingenieursgroep

F		E	DC	E
100			14800	
200	3600	3600	300	3300
300		8625		215 1400 215

