



Constateringsrapport

Inspecteur: 5.1, 2, e en 5.5.1, 2, e

Soort dienst: Regulier

Betrokken stadsdeel: West

Aanleiding: Meldingen van geluidoverlast door omwonende

Betrokken zaak: Levain et le Vin, Jan Pieter Heijestraat 168, te Amsterdam

Toelichting:

Naar aanleiding van recente meldingen over geluidoverlast van een omwonende ten gevolge van bedrijfsactiviteiten van de bakkerij Levain et le Vin, heeft de gemeente Amsterdam geluidmetingen uitgevoerd. Op donderdag 12 september zijn er door de gemeente Amsterdam omstreeks 10:30 een aantal geluidmetingen verricht in de direct boven de bakkerij gesitueerde woning. Tijdens het bezoek zijn een tweetal geluidmetingen verricht en getoetst aan de richtlijn laag frequent geluid. Hierbij is het geluid van de afzuigvoorziening en de inloop koelcel afzonderlijk gemeten. De metingen zijn uitgevoerd in de woonkamer van de bovengelegen woning, onderzoek heeft uitgewezen dat op deze locatie de hoogste niveaus worden gemeten en de meeste hinder wordt ervaren.

Meting 1: Geluidniveau afzuigventilator, deze is alleen in gebruik gedurende de dagperiode

Meting 2: Geluidniveau koelcelmotor, deze slaat gaat zowel dag- en nacht aan

In de woonkamer aan de voorzijde blijkt dat zowel de afzuigventilator als de koelcelmotor duidelijk waarneembaar is boven het heersende achtergrondgeluid. Waarbij de hoogste piek wordt gemeten in de 50 Hz frequentie. Uit de meetresultaten blijkt dat de richtlijn voor laagfrequent geluid in de frequentie banden: 50, 63, 80 en 100 Hz wordt overschreden.

Naar aanleiding van eerdere geluidmetingen zijn er aanpassingen aan de koelcel verricht. De koelcel is van de zijmuren ontkoppeld en de motor is met kit ontkoppeld van de koelcel. De ontkoppeling van de koelcel aan de wanden is succesvol, deze zijn niet meer in trilling. Echter is de ontkoppeling van de motor aan de koelcel nog niet afdoende aangezien de gehele koelcel nog in trilling wordt gebracht.

Volgens opgave van de bakkerij wordt de afzuigventilatie motor iedere maand schoon gemaakt. Echter is waarschijnlijk door slijtage toch sprake van onbalans in de motor, wat voor de laagfrequente hinder zorgt in de bovengelegen woning. Enkele jaren geleden is de ventilatie motor vervangen, daarmee werd toen de laag frequente hinder weggenomen.

Beoordeling:

In onderstaande tabel 1 is de referentiecurve van de NSG weergegeven. In tabel 2 en 3 en in bijlage 1 zijn de meetresultaten weergegeven.

Tabel 1: NSG richtlijn laagfrequent geluid referentiecurve

frequentie (Hz)	20	25	31,5	40	50	63	80	100
referentiecurve (dB)	74	62	55	46	39	33	27	22

Tabel 2: Meetresultaten ongewogen geluidniveau: Afzuigmotor

Frequentie Hz	20	25	31,5	40	50	63	80	100
Niveau db(Z)	50	40	36	40	51	40	32	31

Tabel 3: Meetresultaten ongewogen geluidniveau: meting totaal

Frequentie Hz	20	25	31,5	40	50	63	80	100
Niveau db(Z)	40	35	35	44	56	39	33	32

Er is gemeten met een klasse 1 meter Rion NA-62. De ruimte waar is gemeten is normaal gestoffeerd met meubels en gordijnen, hiervoor is geen correctie voor de nagalmtijd noodzakelijk.

Opgemaakt te Amsterdam op 24 oktober 2024

5.1, 2, e

5.1, 2, e

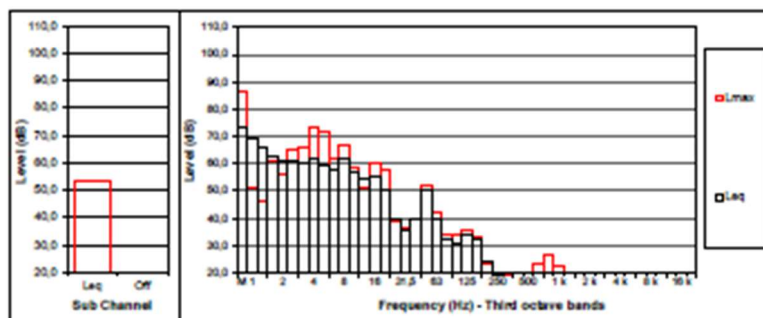
Measurement:

RION NL-82

Band	Leq	LE	Lmax	Lmin	L5	L10	L50	L90	L95
SUB	--	--	--	--	--	--	--	--	--
MAIN	73.1	81.4	88.1	55.9	80.5	79.7	68.8	58.7	58.2
1	89.5	77.8	51.5	81.3	74.8	73.7	67.7	54.2	51.5
1.25	65.8	74.1	48.0	48.9	72.3	70.8	62.4	48.0	45.5
1.6	63.0	71.3	60.9	41.7	68.5	67.6	57.3	44.8	44.1
2	61.2	69.5	58.3	47.6	67.3	66.9	53.8	45.6	44.6
2.5	61.4	69.7	65.4	39.5	69.1	67.0	48.3	34.8	33.9
3.15	59.9	68.2	65.8	36.4	66.0	65.3	55.9	46.5	40.2
4	62.2	70.5	73.7	44.9	72.0	69.8	52.8	44.2	43.3
5	59.2	67.5	72.0	35.8	67.1	62.5	55.9	40.2	37.7
6.3	57.8	66.1	61.8	41.5	63.3	61.8	55.3	45.6	43.1
8	61.9	70.2	68.8	48.8	67.4	66.7	58.2	46.2	43.8
10	57.1	65.4	58.8	46.4	63.4	62.6	51.4	37.5	36.5
12.5	54.3	62.6	51.1	33.3	60.7	59.4	49.4	37.3	35.7
16	55.7	64.0	59.9	40.6	61.2	60.0	48.2	40.8	40.5
20	50.2	58.5	57.9	37.1	57.8	54.1	44.9	37.4	36.3
25	39.8	48.1	38.8	32.3	45.2	43.1	35.9	31.7	30.3
31.5	36.0	44.3	36.3	36.1	41.4	40.4	31.4	28.1	27.8
40	39.5	47.8	40.0	43.9	43.9	41.8	38.8	36.0	35.4
50	50.8	58.9	52.3	49.4	54.6	53.8	49.5	46.8	46.1
63	39.9	48.2	42.0	36.3	44.7	43.7	38.1	33.4	32.5
80	32.4	40.7	34.1	26.2	36.5	36.2	31.4	26.7	25.1
100	31.1	39.4	34.4	27.2	33.2	32.7	30.8	26.6	27.3
125	33.7	42.0	35.8	31.2	35.1	34.3	32.4	29.7	29.1
160	32.8	40.9	33.0	31.0	34.3	33.7	31.6	29.1	28.7
200	24.4	32.7	23.8	26.6	27.5	26.0	22.9	21.3	21.1
250	19.1	27.4	19.8	21.5	23.2	22.1	17.9	15.1	14.8
315	15.7	24.0	19.0	12.8	19.7	19.3	14.3	11.1	10.9
400	12.3	20.6	15.1	8.7	17.4	14.8	10.6	8.2	8.1
500	12.0	20.3	14.7	7.9	16.7	15.5	9.8	7.2	7.0
630	14.2	22.5	23.8	8.9	20.9	17.1	8.7	6.0	4.6
800	18.6	26.9	26.7	8.3	23.4	19.9	9.7	7.0	6.7
1 k	17.1	25.4	22.7	7.8	22.5	19.5	10.9	8.8	8.6
1.25 k	13.1	21.4	15.4	9.0	19.8	15.3	9.5	5.9	5.8
1.6 k	13.1	21.4	15.6	8.7	18.6	15.9	10.0	7.3	6.9
2 k	11.4	19.7	14.8	7.4	18.5	13.8	9.1	6.5	6.1
2.5 k	11.4	19.7	12.1	7.8	16.3	13.1	9.3	6.7	6.4
3.15 k	10.9	19.2	11.7	8.8	14.8	12.4	9.7	7.3	7.0
4 k	10.2	18.5	10.4	8.5	13.7	11.8	9.1	7.3	7.1
5 k	10.3	18.6	10.0	8.7	15.2	11.0	9.2	7.5	7.2
6.3 k	10.7	19.0	10.2	8.9	15.1	11.7	9.6	8.2	8.1
8 k	10.1	18.4	9.6	8.8	13.2	10.9	9.3	8.3	8.2
10 k	10.5	18.8	11.5	9.2	12.3	11.4	10.4	9.4	9.3
12.5 k	9.3	17.8	9.1	8.8	11.4	9.9	9.0	8.5	8.5
16 k	11.2	19.5	11.5	11.0	11.8	11.6	11.3	11.0	11.0
20 k	7.1	15.4	7.4	7.2	7.5	7.5	7.2	7.0	7.0
Over	---								
Under	---								
Pause	---								
		Ly	Leq	53.2					
		Ly2	Off	--					

Store Name	NL_001_OCT_MAN_0001_0000
Address	4
Start Time	12-9-2024 10:18
Meas. Time	00d 00:00:06.7
Frequency Weighting	
MAIN	Z
SUB (Ly)	C
BAND	Z
Time Weighting	
MAIN	F
SUB (Ly)	F
BAND	F
Delay Time (s)	Off
Lmax type	AP
LN mode	Lp
Wind Scr. Cor.	WS-10
Diffuse Fld. Cor.	Off
Index	1
Output Level range	
Upper	110
Lower	20
Time Setting	01d 00:00:00.0
LFF Cutoff Freq.	Off
NC Curve	15

Graph: see next page



Measurement: ----

RION NL-82

Band	Leq	LE	Lmax	Lmin	L5	L10	L50	L90	L95
SUB	--	--	--	--	--	--	--	--	--
MAIN	68,8	72,4	75,1	57,9	74,0	73,8	65,0	59,7	59,8
1	59,2	63,0	58,8	60,9	61,9	61,7	58,8	55,0	55,0
1,25	53,1	58,9	51,3	56,0	57,0	56,2	51,4	49,7	48,2
1,8	51,3	55,1	52,5	51,2	54,1	54,0	51,2	47,3	47,1
2	51,8	55,4	48,8	48,9	52,2	54,5	49,3	48,9	45,0
2,5	48,0	51,8	48,3	41,0	52,7	51,3	44,8	40,5	39,9
3,15	51,8	55,6	41,4	49,8	57,0	56,3	48,9	41,8	40,1
4	48,3	52,1	48,9	46,1	51,1	50,9	47,2	44,8	42,8
5	44,0	47,8	34,0	37,4	49,3	48,5	40,5	34,0	33,8
6,3	44,2	48,0	34,8	30,5	50,2	49,8	38,7	31,9	30,8
8	45,1	48,9	30,0	41,2	48,8	48,1	43,4	38,6	37,5
10	42,5	46,3	45,8	33,9	48,7	48,2	38,4	33,7	32,5
12,5	41,5	45,3	43,1	34,3	44,0	43,8	41,2	36,4	35,3
16	43,3	47,1	42,0	35,4	47,7	45,8	41,9	37,8	37,8
20	39,7	43,5	38,9	36,1	41,5	41,3	40,0	36,8	36,8
25	35,4	39,2	35,3	33,2	38,9	38,5	34,9	32,5	32,3
31,5	34,8	38,6	38,1	29,8	37,7	36,5	34,8	31,8	31,4
40	44,1	47,9	46,7	41,8	45,7	45,5	43,8	41,8	41,4
50	56,1	59,9	57,2	55,2	57,1	57,1	56,1	54,8	54,1
63	38,7	42,5	38,5	37,4	42,4	40,8	38,5	37,3	36,9
80	33,3	37,1	33,2	32,4	38,8	38,2	32,4	28,5	28,4
100	32,3	38,1	37,1	29,4	34,5	34,3	31,9	30,3	30,2
125	28,8	32,6	27,7	28,0	31,1	31,1	28,5	26,2	25,3
160	28,1	31,9	30,0	24,4	30,0	29,9	28,3	24,7	24,4
200	29,3	33,1	31,4	27,0	31,2	31,0	29,7	26,7	26,5
250	28,3	32,1	29,2	26,1	30,8	30,4	28,1	26,7	26,7
315	28,2	32,0	28,8	27,9	30,7	30,1	27,8	25,9	25,8
400	25,8	29,6	28,3	23,7	27,9	27,3	25,5	23,3	23,2
500	23,2	27,0	25,2	20,8	25,5	25,2	22,5	21,0	20,8
630	20,8	24,4	21,1	20,1	22,8	21,8	20,4	19,0	18,3
800	19,9	23,7	20,5	19,6	21,2	20,8	20,1	18,0	17,8
1 k	18,7	22,5	20,9	18,2	20,3	20,3	18,8	16,3	15,8
1,25 k	17,0	20,8	19,2	16,3	19,0	18,4	16,9	15,3	15,3
1,6 k	17,5	21,3	18,8	16,7	18,7	18,6	17,5	16,4	15,4
2 k	13,2	17,0	14,1	12,2	14,8	14,1	13,1	11,8	11,2
2,5 k	11,1	14,9	12,2	10,4	12,8	12,0	11,0	9,9	9,9
3,15 k	11,4	15,2	13,3	10,8	13,1	12,7	11,2	10,1	9,8
4 k	11,9	15,7	12,8	10,8	13,0	12,7	11,9	10,7	10,4
5 k	9,5	13,3	9,7	9,8	10,8	10,2	9,5	8,9	8,9
6,3 k	8,8	12,8	9,0	9,1	10,9	9,9	8,5	8,2	8,1
8 k	8,2	12,0	8,0	8,5	9,9	9,1	8,0	7,7	7,7
10 k	8,3	12,1	8,3	8,5	9,8	9,0	8,2	8,0	7,9
12,5 k	8,5	12,3	8,7	8,5	8,7	8,7	8,6	8,3	8,3
16 k	9,5	13,3	9,7	9,9	9,9	9,8	9,6	9,4	9,4
20 k	8,9	10,7	7,1	8,8	7,2	7,2	7,0	6,9	6,9
Over	---								
Under	---								
Pause	---								
Ly	Leq	54,9							
Ly2	Off	--							

Store Name	
NL_001_OCT_MAN_0001_0000	

Address	5
Start Time	12-9-2024 10:29
Meas. Time	00d 00:00:02.4

Frequency Weighting	
MAIN	Z
SUB (Ly)	C
BAND	Z

Time Weighting	
MAIN	F
SUB (Ly)	F
BAND	F

Delay Time (s)	Off
Lmax type	AP
LN mode	Lp
Wind Scr. Cor.	WS-10
Diffuse Fld. Cor.	Off

Index	1
-------	---

Output Level range	
Upper	110
Lower	20

Time Setting	01d 00:00:00.0
LPF Cutoff Freq	Off
NC Curve	15

Graph: see next page

