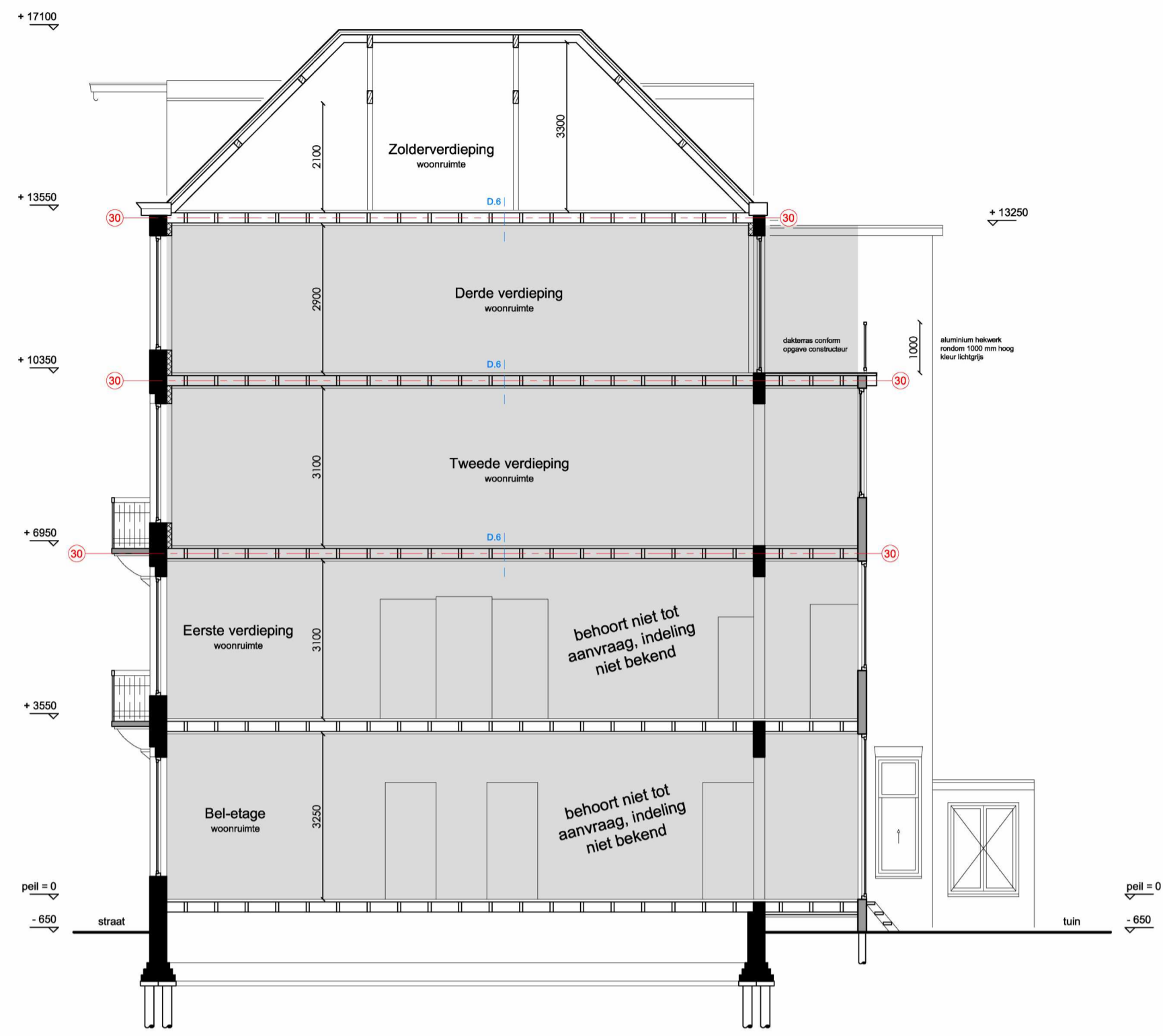




Voorgevel



Doorsnede A-A



Achtergevel

| afkorting | symbool | omschrijving |
|-----------|---------|---|
| - | — | constructieve muren |
| si | — | lichte scheidingwand |
| rg | — | standleiding |
| mv | — | rookgasafvoer & luchttoevoer |
| cv | — | mechanische ventilatie |
| gz | — | cv-ketel |
| mk | — | geizer |
| gas | — | meterkast |
| hwa | — | gasmeter |
| wm | — | hemelwaterafvoer |
| wd | — | wasmachine |
| kk | — | wasdroger |
| kt | — | koelkast |
| vk | — | kooktoestel |
| gkv | — | verkeersruimte |
| vr | — | gemeenschappelijke verkeersruimte |
| rm | — | rookmelder op lichtnet volgens NEN 2555 |
| WBDBO | — | weerstand brandoverslag en brandoverslag in minuten |

Maatvoering:
Alle maten in het werk controleren en eventueel in overleg aanpassen aan de bestaande bebouwing.

Afscheiding van vloer, trap en hellingbaan (afd. 2.3 -> art. 2.21BB)
Traphekken uitvoeren conform artikel 2.18 sub. 1. van het Bouwbesluit.
Min. hoogte hekwerk = 1000 mm b.k. afgewerkte vloer.
Horizontale openingen niet groter dan 200 mm, art. 2.19 sub. 1.
Geen overkantenbaarheid tussen 200 en 700 mm + b.k. afgewerkte vloer

Luchtverversing (afd. 3.6 BB -> par. 3.6.2 BB)
De woning heeft een voorziening voor luchtverversing van een ventilatiegebied, een ventilatie- en filterruimte met een luchtmassa van ten minste 10 m³ en een gezondheidsnadelige kwaliteit van de binnenlucht voldoende wordt beperkt. De ventilatievoorziening is mechanisch, de aanvoer ruimtelijk d.m.v. roosters in koelruimtes en ventilatie deklagen in het dak.
een ventilatie heeft een voorziening voor luchtverversing met een volgens NEN 6077 bepaalde capaciteit van ten minste 0,7 m³/s per m² vloeroppervlakte met een minimum van 7 dm³/s.
Bij toepassing van balansventilatie is de aan- en afvoer mechanisch.

Artikel 3.26
1. Een te bouwen bouwwerk heeft zodanige schiedingsconstructies dat de woning van afgeven voldoende wordt beperkt.
2. Voorzover voor een gebruiksfunctie in tabel 3.26 voorschriften zijn aangegeven, wordt voor die gebruiksfunctie aan de in het eerste lid bedoelde eis voldaan door toepassing van de voorschriften.
3. Het eerste lid is niet van toepassing op de gebruiksfuncties waarvoor in tabel 3.26 geen voorschrift is aangegeven.

Wateropname (art. 3.27 BB)
Een schiedingsconstructie van een badruimte, heeft aan een zijde die grenst aan die ruimte, tot 1m hoogte boven de vloer van die ruimte een volgens NEN 2778 bepaalde wateropname die gemiddeld niet groter is dan 0,5 kg/dm².a en op geen enkele plaats groter dan 0,2 kg/dm².a.)

Afhemen en gebruik energie (afd. 6.2 -> art. 6.7)
De woning waarin zich de voorziening van elektriciteit, gas, drinkwater of verwarming bevindt, heeft een meterruimte waarin de centrale schakel-, verdeel- en meetapparatuur voor die voorziening kan worden geplaatst.
De meterkast heeft afmetingen, een isolering en koelvoorzieningen, die voldoen aan NEN 2768.

Afvoer van huishoudelijk afvalwater (art. 6.16)
De woning heeft een voorziening voor de afvoer van afvalwater en fecaliën dat een voor de gezondheid nadelige situatie kan worden voorkomen.
De voorziening voor de afvoer van afvalwater en fecaliën wordt aangesloten op het openbare riool.
Bij een bestaand bouwwerk, een zodanige capaciteit dat dakwater aangesloten kooktoestel binnen 5 min kan worden geleegd en een lucht- en waterdichtheid die voldoen aan NEN 3215

Constructie:
Plaats en afmeting van alle constructieve onderdelen conform opgave constructeur. Hoofdborgconstructie 60min. brandwerend omkleed met Promastof of gelijkwaardig.

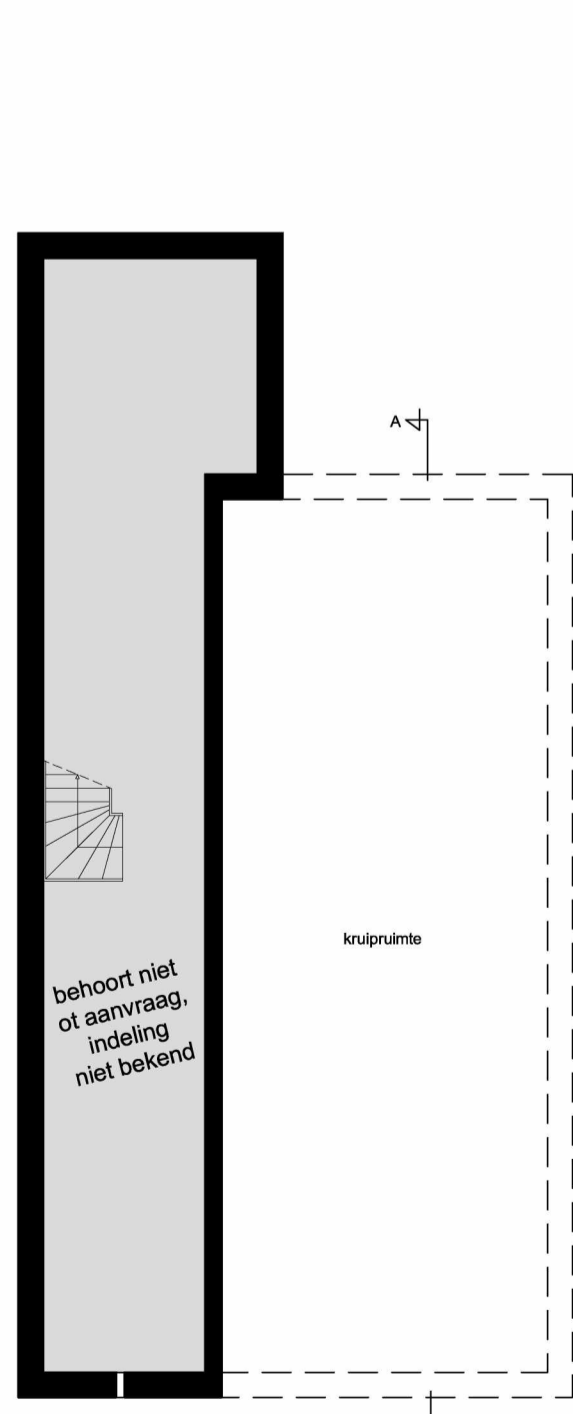
Inbraakveiligheid (afd 2.15 -> 2.131 BB)
Deuren, ramen, kozijnen en daarmee gelijk te stellen constructieonderdelen in een uiterste schiedingsconstructie van een niet-gemeenschappelijke ruimte, die volgens NEN 6097 bereikbaar zijn voor inbraak, hebben een volgens NEN 5096 bepaalde brandwerendheid die voldoet aan de in die norm aangegeven weerstandsklassen 2.
Er wordt hiermee voldaan aan het Politieakkoord Veilig Wonen.

Toevoer van verbrandingslucht en afvoer van rookgas (afd. 3.8.2. BB)
De woning wordt verwarmd door een gestoken HR-combiketel gasaangedreven.
De aanvoer van de verbrandingslucht geschiedt rechtstreeks van buiten.
De afvoer van verbrandingsgassen geschiedt rechtstreeks naar buiten.

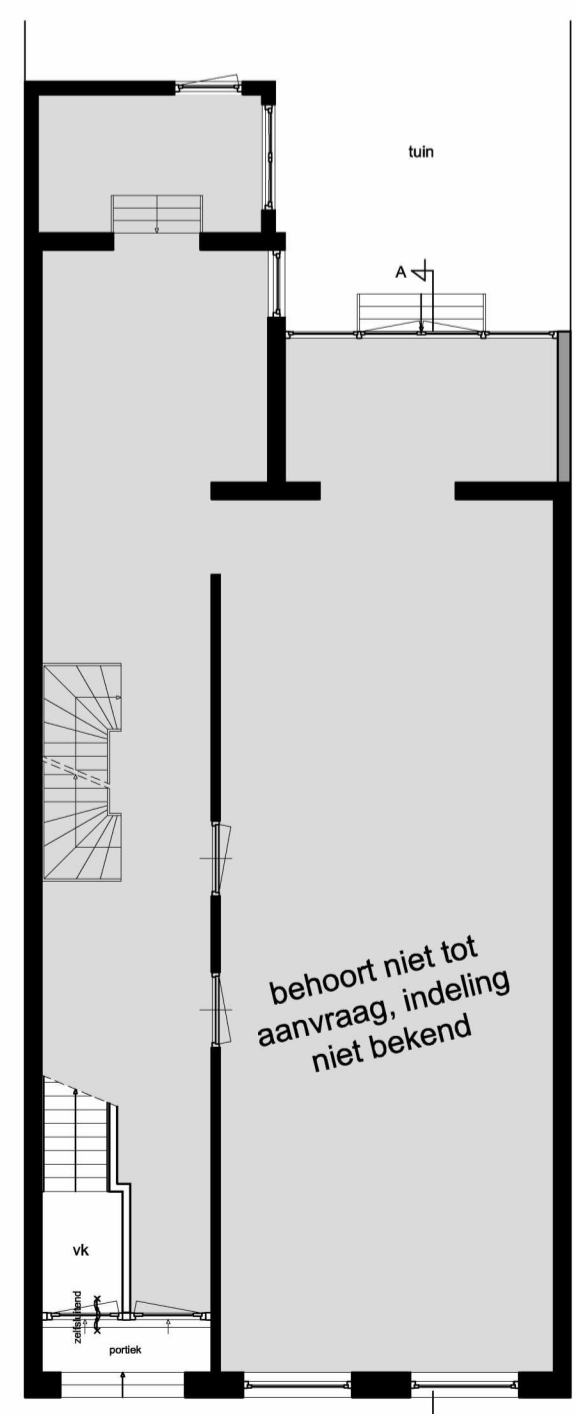
Geluid van buiten (art. 3.2. BB)
De uiterste schiedingsconstructie van het ventilatiegebied heeft volgens NEN 6077 bepaalde karakteristieke geluidwering met een minimum van 20 dB.
Geluidwering installaties volgens art. 3.9 BB
Geluidwering tussen ruimtes volgens afd. 3.4 -> art. 3.17A BB



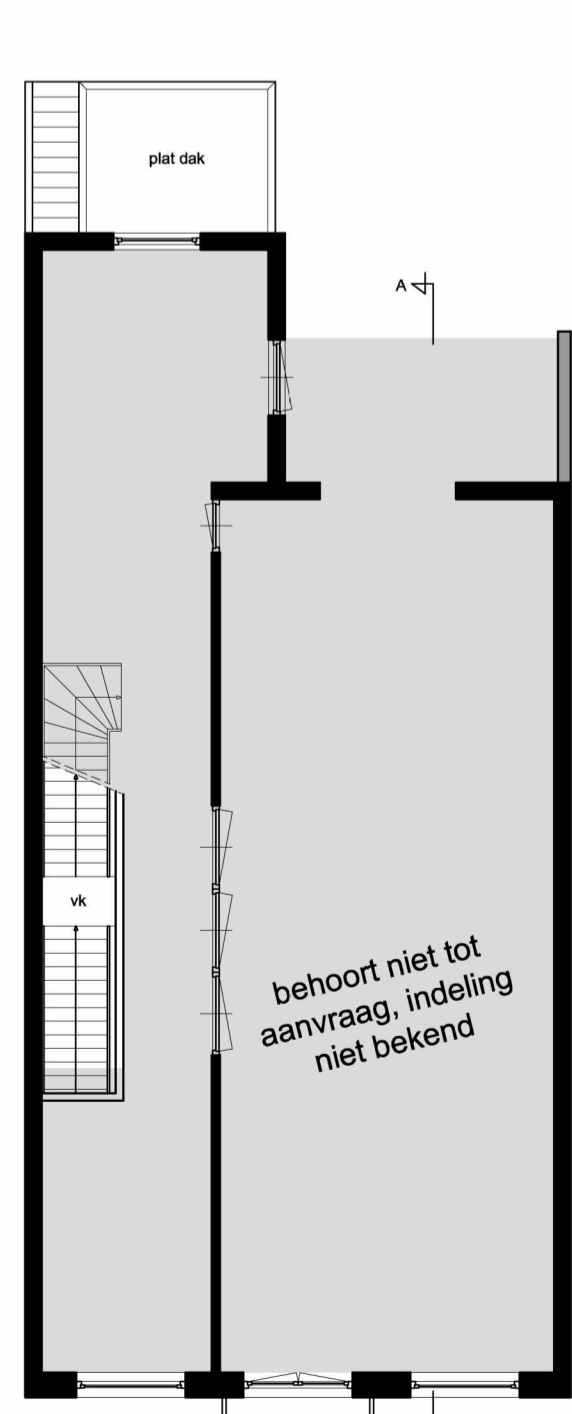
Project gegevens:
Adres: 1017 XX
Postcode: Amsterdam
Gemeente: Singelgrachtzone
Monument: Nee
Orde Pand: Orde 2



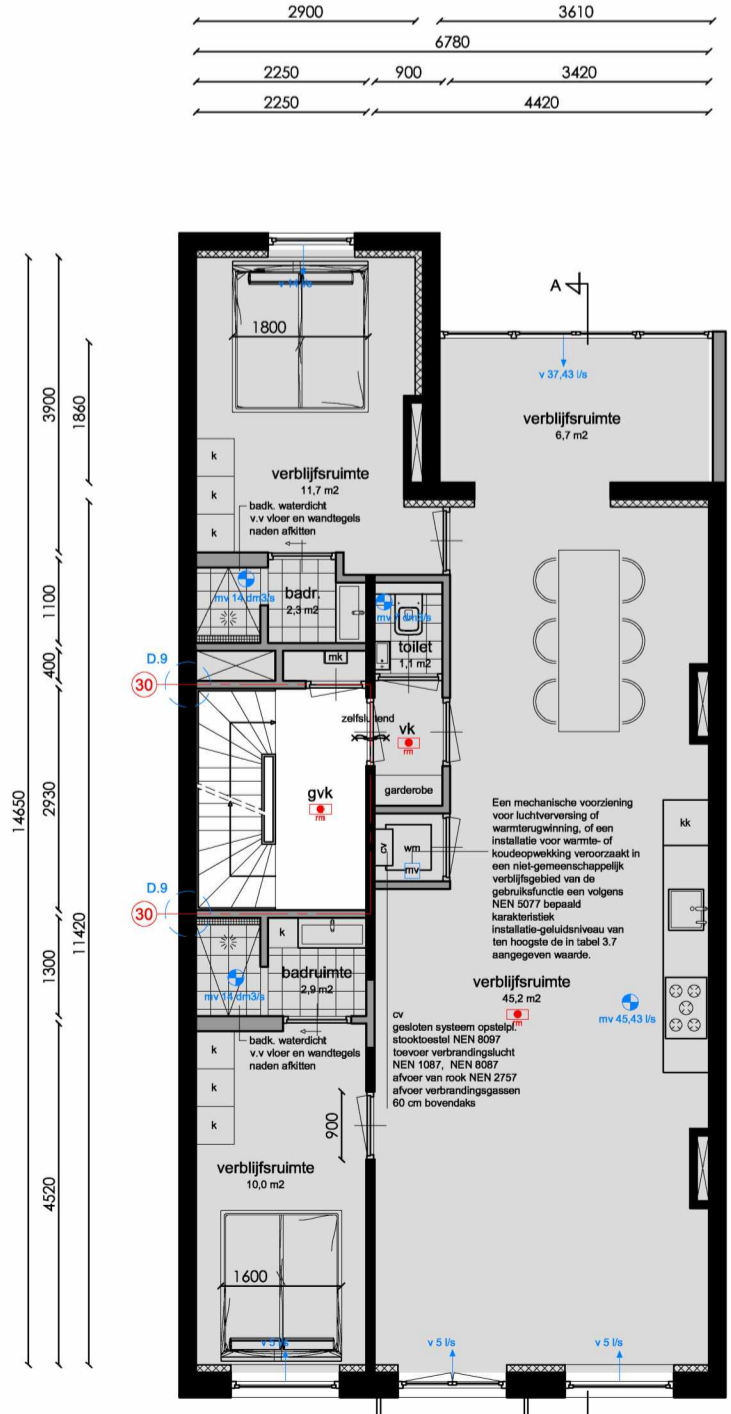
Souterrain



Bel-etage

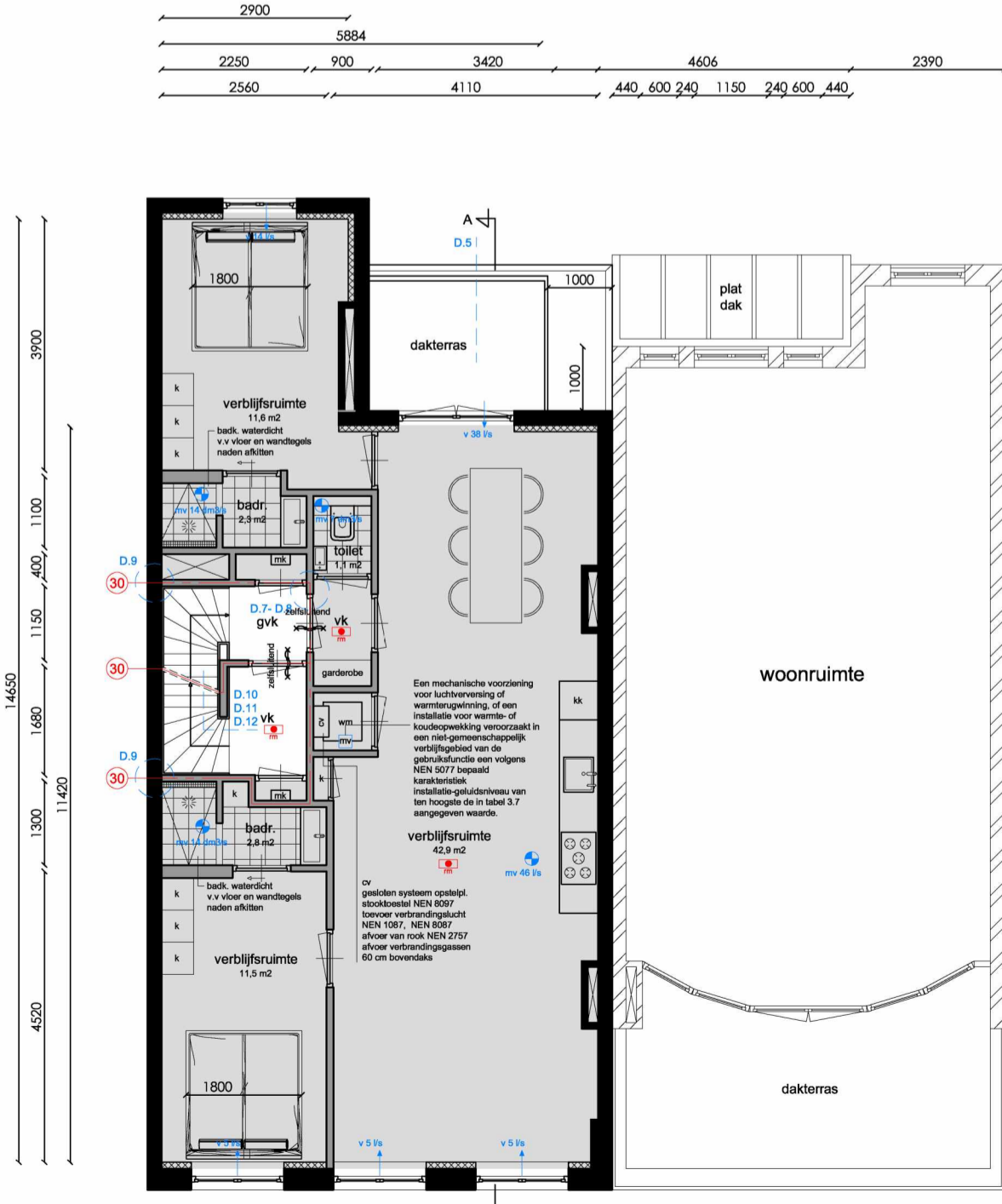


Eerste verdieping



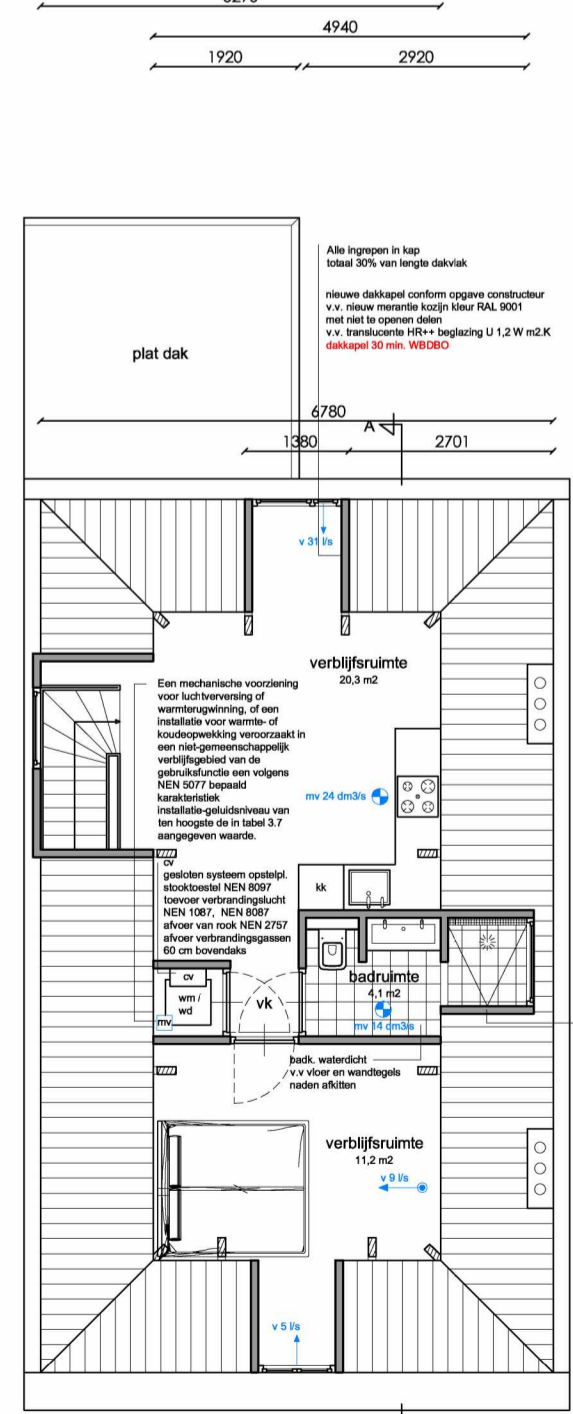
Tweede verdieping

Woonruimte
GO = 87 m² / VG = 71 m²



Derde verdieping

Woonruimte
GO = 77 m² / VG = 64 m²



Zolderverdieping

Woonruimte
GO = 43 m² / VG = 32 m²

Amsterdam

Onderwerp: Nieuwe toestand
Fase: Omgevingsaanvraag
Datum: 20-10-2023
Gewijzigd:
Schaal: 1: 100
Werknummer: 21081

Tek. nr: B.02