

5.1, 2, e

Van: 5.1, 2, e | MVSA <5.1, 2, e@mvs-a-architects.com>
Verzonden: dinsda 4 april 2023 12:03
Aan: 5.1, 2, e secretariaat.pmb.amsterdam.noord; 5.1, 2, e
5.1, 2, e @doniger.nl; 5.1, 2, e @doniger.nl; 5.1, 2, e | MVSA;
5.1, 2, e 5.1, 2, e 5.1, 2, e 5.1, 2, e 5.1, 2, e
5.1, 2, e 5.1, 2, e
CC: 5.1, 2, e | MVSA
Onderwerp: RE: PT Hilversumstraat
Bijlagen: S-N-00-012.dwg; S-N-00-012.pdf; S-N-01-700.pdf; S-N-01-700a.pdf; S-N-00-003a.dwg; S-N-00-003a.pdf; S-N-00-011.dwg; S-N-00-011.pdf; S-N-00-011rd.dwg; S-N-00-011rd.pdf

Beste allen,

Hierbij de geüpdatet tekeningen met daarbij de corrigeerde positie van de heg in pdf en dwg.

Groeten 5.1, 2, e



5.1, 2, e
5.1, 2, e

MVSA HQ
Moermanskade 600
1013 BC Amsterdam
 

MVSA Rotterdam
Hofplein 20
3032 AC Rotterdam

+31 (0)20 5.1, 2, e
+31 (0)6 5.1, 2, e
www.mvsa-architects.com

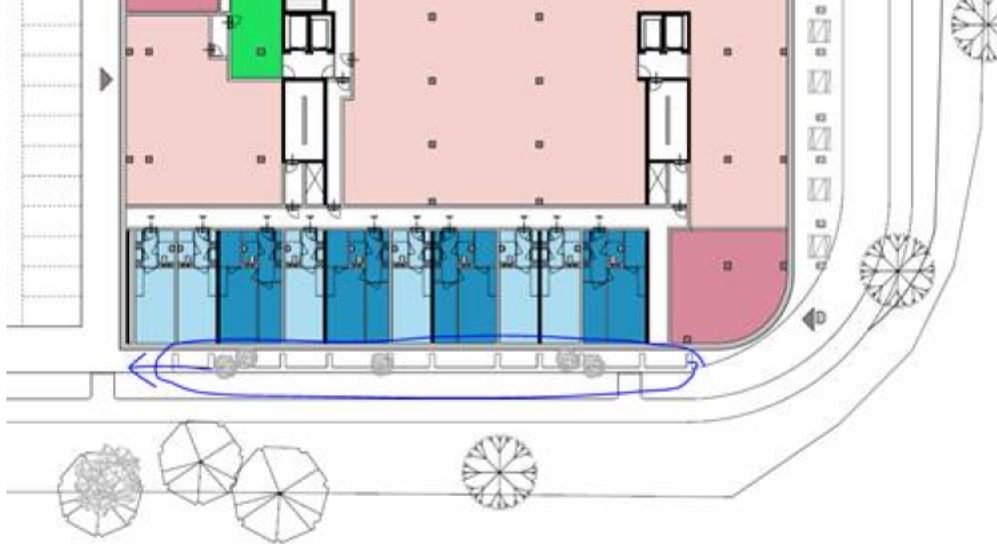
Van: 5.1, 2, e <5.1, 2, e @amsterdam.nl>
Verzonden: maandag 3 april 2023 10:51
Aan: 5.1, 2, e | MVSA 5.1, 2, e @mvs-a-architects.com>; secretariaat.pmb.amsterdam.noord
<5.1, 2, e @amsterdam.nl>; 5.1, 2, e <5.1, 2, e @amsterdam.nl>;
5.1, 2, e @doniger.nl! <5.1, 2, e @doniger.nl>; 5.1, 2, e @doniger.nl! <5.1, 2, e @doniger.nl>;
5.1, 2, e | MVSA <5.1, 2, e@mvs-a-architects.com>; 5.1, 2, e <5.1, 2, e @amsterdam.nl>;
5.1, 2, e <5.1, 2, e @amsterdam.nl>; 5.1, 2, e <5.1, 2, e @amsterdam.nl>; 5.1, 2, e
5.1, 2, e @amsterdam.nl>; 5.1, 2, e 5.1, 2, e @amsterdam.nl>; 5.1, 2, e
<5.1, 2, e @amsterdam.nl>; 5.1, 2, e <5.1, 2, e @amsterdam.nl>

cc: 5.1, 2, e | MVSA <5.1, 2, e @mvsa-architects.com>

Onderwerp: RE: PT Hilversumstraat

Bedankt 5.1, 2, e .

5.1, 2, e en ik kunnen bijna aan de slag. Ik zie nog 1 punt. De voortuintjes aan de zuidgevel zijn verschoven:



Kunnen deze naar hun plek worden geschoven?

Dan nog graag de tekeningen in CAD formaat naar 5.1, 2, e en mij toe. Zie ook het mailtje van 5.1, 2, e .

Verder heeft het wat mij betreft echt de voorkeur dat de hoek op het noordoosten een maatschappelijke/commerciële ruimte krijgt. Ik snap dat we dan niet alle fietsen in de onderste rek zullen krijgen, maar dit valt prima te motiveren. Het zal voornamelijk een jong publiek zijn en sommige hiervan kunnen best een fiets optillen. We realiseren ook flink wat scooterplekken. Sommige mensen met een scooter zullen waarschijnlijk geen fiets hebben. Daarnaast is het belang van voorzieningen in een ontwikkelbuurt zwaarwegend.

Laten we het hier over hebben in het aankomende projectoverleg.

Mvg,

5.1, 2, e
5.1, 2, e
Ruimte en Duurzaamheid

Gemeente Amsterdam

5.1, 2, e @amsterdam.nl
M o65.1, 2, e
5.1, 2, e

Van: 5.1, 2, e | MVSA 5.1, 2, e @mvsa-architects.com>

Verzonden: donderdag 30 maart 2023 21:07

Aan: secretariaat.pmb.amsterdam.noord <5.1, 2, e @amsterdam.nl>; 5.1, 2, e <5.1, 2, e @amsterdam.nl>; 5.1, 2, e <b.1, 2, e @amsterdam.nl>; 5.1.2.e @doniger.nl' <5.1.2.e @doniger.nl>; b.1, 2, e @doniger.nl' <5.1.2.e @doniger.nl>; 5.1, 2, e | MVSA <5.1, 2, e @mvsa-architects.com>; b.1, 2, e <5.1, 2, e @amsterdam.nl>; b.1, 2, e <5.1, 2, e @amsterdam.nl>; 5.1 2 e <5 1 2, e @amsterdam.nl>; b 1, 2, e <b.1.2.e @amsterdam.nl>; 5.1, 2, e 5.1, 2, e @amsterdam.nl'; 5.1, 2, e <5.1, 2, e @amsterdam.nl>; b.1, 2, e <b.1, 2, e @amsterdam.nl>

cc: 5.1, 2, e | MVSA <5.1, 2, e @mvsa-architects.com>

Onderwerp: RE: PT Hilversumstraat

Beste allen,

Hierbij stuur ik graag de volgende geüpdatet tekeningen zoals besproken in ons laatste overleg:

-S-N-00-011: grondruil: waarin de laatste verzoeken van 5.1, 2, e en 5.1, 2, e zijn verwerkt.

-S-N-00-012: bouwvelop: de reservering geluidswerende maatregelen is teruggebracht van 2,5m tot 2,0m. We hebben er voor gekozen om deze niet te reduceren tot 1,8m zodat de geluidswerende maatregelen (loggia's) mogelijk nog als buitenruimte conform bouwbesluit te gebruiken zijn, zoals gesuggereerd wordt in het TAVGA-advies,

-S-N-00-003a: situatie-tekening: Tussen LDH en Zuidkaap een nader uit te werken groene invulling en fietsnietjes.

-S-N-00-007a: de begane grond-tekening: Op basis van 452 appartementen en de "V&OR K&K advies parkeernorm fiets Hilversumstaat 319 - 340 project Zuidkaap" hebben we de plint heringedeeld om te voorzien in voldoende fietsplekken (ook op de onderste rekken).

Indien we, zoals besproken met 5.1, 2, e en 5.1, 2, e maatschappelijk programma op de hoek aan de zijde van LDH willen realiseren kunnen we nog steeds voldoende fietsen parkeren (144 fietsparkeerplekken over), maar komen we ca. 50 fietsparkeerplekken op de onderste rekken tekort.

Bovenstaande opties zijn besproken aan Doniger en we zouden willen voorstellen om de voorkeur van de gemeente in deze toe te voegen aan de afsprakenbrief.

Hopelijk zijn bijgevoegde tekeningen voldoende duidelijk en een juiste weergave van onze gezamenlijke afspraken.

Mochten er nog op- of aanmerkingen zijn, dan horen we dat graag,

Groeten 5.1, 2, e



5.1, 2, e
5.1, 2, e

MVSA HQ
Moermanskade 600
1013 BC Amsterdam



MVSA Rotterdam
Hofplein 20
3032 AC Rotterdam

+31 (0)20 5.1, 2, e
+31 (0)6 5.1, 2, e
www.mvsa-architects.com

-----Oorspronkelijke afspraak-----

Van: secretariaat.pmb.amsterdam.noord <5.1, 2, e @amsterdam.nl>

Verzonden: dinsdag 29 november 2022 16:07

Aan: secretariaat.pmb.amsterdam.noord; 5.1, 2, e 5.1, 2, e 5.1, 2, e @doniger.nl;

5.1, 2, e @doniger.nl; 5.1, 2, e | MVSA; b 1 2 e | MVSA; b 1 2 e 5.1, 2, e

b.1, 2, e 5.1, 2, e b.1, 2, e 5.1, 2, e 5.1, 2, e

Onderwerp: PT Hilversumstraat

Tijd: donderdag 23 maart 2023 14:00-15:00 (UTC+01:00) Amsterdam, Berlijn, Bern, Rome, Stockholm, Wenen.

Locatie: Ms Teams (link in dit verzoek)

[\[Link naar de virtuele MS Teams ruimte \]](#)

5.1, 2, e

b.1. 2. e

Projectmanagementbureau

Gemeente Amsterdam

M o6 5.1, 2, e

5.1, 2, e [@amsterdam.nl](#)

De gemeente Amsterdam streeft naar optimale dienstverlening en zorgvuldige afhandeling van e-mailverkeer. Als deze e-mail niet voor u is bestemd, laat dit dan weten aan de afzender en verwijder de e-mail. Voor meer informatie: www.amsterdam.nl/proclaimer.

De gemeente Amsterdam streeft naar optimale dienstverlening en zorgvuldige afhandeling van e-mailverkeer. Als deze e-mail niet voor u is bestemd, laat dit dan weten aan de afzender en verwijder de e-mail. Voor meer informatie: www.amsterdam.nl/proclaimer.