

Project : Woonhuis van Eeghenstraat 104 te Amsterdam

Opdrachtgever : ██████████

× Gemeente Behoort bij beschikking met
× Amsterdam OLO-nummer: 4140589

Projectnr. : M17 204

× **022R** 8 bladzijden 

Referentie : JP/RD/M17.204.803.3b

Datum : 5 maart 2019

Onderwerp : **Ventilatieberekening woonhuis conform Bouwbesluit**

Inleiding

In opdracht van ██████████ is voor het project: “Woonhuis van Eeghenstraat 104 te Amsterdam”, een ventilatieberekening voor het woonhuis opgesteld. Uitgangspunt zijn de bouwkundige tekeningen van OZ architecten d.d. 8 februari 2019.

Luchtverversing

De ventilatieberekeningen is uitgevoerd volgens de NEN 1087:2001 “Ventilatie van gebouwen”, en vervolgens zijn de capaciteitgegevens welke staan aangegeven in het Bouwbesluit artikel 3.29 gehanteerd.

De berekeningsresultaten zijn bijgevoegd in de bijlagen van deze notitie.

Bij de advisering is uitgegaan van de door de opdrachtgever ter beschikking gestelde tekeningen.

Bijlage I

Berekening van de oppervlakte

Bijlage I

Stadsvilla Van Eeghenstraat 104 Amsterdam



Berekening van de oppervlakte

Benaming en oppervlakte ruimten in m² volgens NEN 2580:2007

Woonhuis							
Ruimtenummer	Ruimteomschrijving	Bouwbesluit tekst	Gebruiksoppervlakte m ²	Verblijfsruimte m ²	Verblijfsgebied m ²	nr	Opmerking
-01.11.42	tuinkamer/bibliotheek	verblijfsruimte	26,4	26,4			
-01.12.01	gang	verkeersruimte	11,2				
-01.20.02	gang/overloop	verkeersruimte	4,9				
-01.30.01	kantoorruimte	verblijfsruimte	27,4	27,4	66,7	1	
-01.35.02	studio	verblijfsruimte	23,5	23,5	23,5	2	
-01.37.01	slaapkamer	onbenoemde ruimte	9,6				
-01.40.01	toilet	toiletruimte	2,1				
-01.41.01	badkamer	badruimte	4,3				
-01.44.01	wasruimte	onbenoemde ruimte	8,3				
-01.62.01	pantry	verblijfsruimte	12,9	12,9			
-01.71.01	mk. Gas+water	overige ruimte	0,3				
-01.71.02	E-kast	overige ruimte	0,4				
-01.71.03	E-kast	overige ruimte	0,5				
-01.71.04	E-kast	overige ruimte	0,3				
xx.90.01	lift	overige ruimte	2,5				
00.10.01	entree	verkeersruimte	8,1				
00.20.01	gang/overloop	verkeersruimte	7,5				
00.35.01	living	verblijfsruimte	27,9	27,9			
00.36.01	keuken	verblijfsruimte	66,1	66,1	94,0	3	
00.36.02	bijkeuken	onbenoemde ruimte	5,8				
00.40.01	toilet	toiletruimte	1,5				
00.72.01	OVK en DM-B	overige ruimte	0,7				
00.72.03	meterkast	overige ruimte	0,5				
xx.90.01	lift	overige ruimte	2,5				
01.20.07	gang/overloop	verkeersruimte	10,2				
01.37.01	masterbedroom	verblijfsruimte	26,5	26,5	26,5	4	
01.40.01	toilet	toiletruimte	2,2				
01.41.01	badkamer	badruimte	14,6				
01.41.02	douche	badruimte	2,6				
01.49.01	sauna	badruimte	5,2				
01.49.02	wellness	verblijfsruimte	21,0	21,0	21,0	5	
01.52.01	inloopkast	onbenoemde ruimte	10,6				
01.52.02	linnenkamer	onbenoemde ruimte	3,9				
01.72.01	OVK en DM-V1	overige ruimte	0,7				
xx.90.01	lift	overige ruimte	2,5				
02.20.01	gang/overloop	verkeersruimte	11,9				
02.37.01	slaapkamer 1	verblijfsruimte	29,4	29,4	29,4	6	
02.37.02	slaapkamer 2	verblijfsruimte	31,0	31,0	31,0	7	
02.41.01	badkamer	badruimte	10,3				
02.41.02	badkamer	badruimte	9,9				
02.52.01	inloopkast	onbenoemde ruimte	4,7				
02.52.02	inloopkast	onbenoemde ruimte	4,6				
02.72.01	OVK en DM-V2	overige ruimte	0,6				
xx.90.01	lift	overige ruimte	2,5				
03.12.01	gang	verkeersruimte	3,2				
03.20.10	trappenhuis	verkeersruimte	11,0				
03.35.01	gasten living	verblijfsruimte	37,1	30,7			
03.37.01	slaapkamer 1	verblijfsruimte	16,4	16,4			
03.37.02	slaapkamer 2	verblijfsruimte	18,0	14,5	61,6	8	
03.41.01	badkamer	badruimte	5,5				
03.41.02	badkamer	badruimte	4,6				
03.72.01	OVK en DM-V3	overige ruimte	1,3				
03.90.01	lift	overige ruimte	2,5				

Bijlage II
Ventilatiebalans

Bijlage II

Stadsvilla Van Eeghenstraat 104 Amsterdam

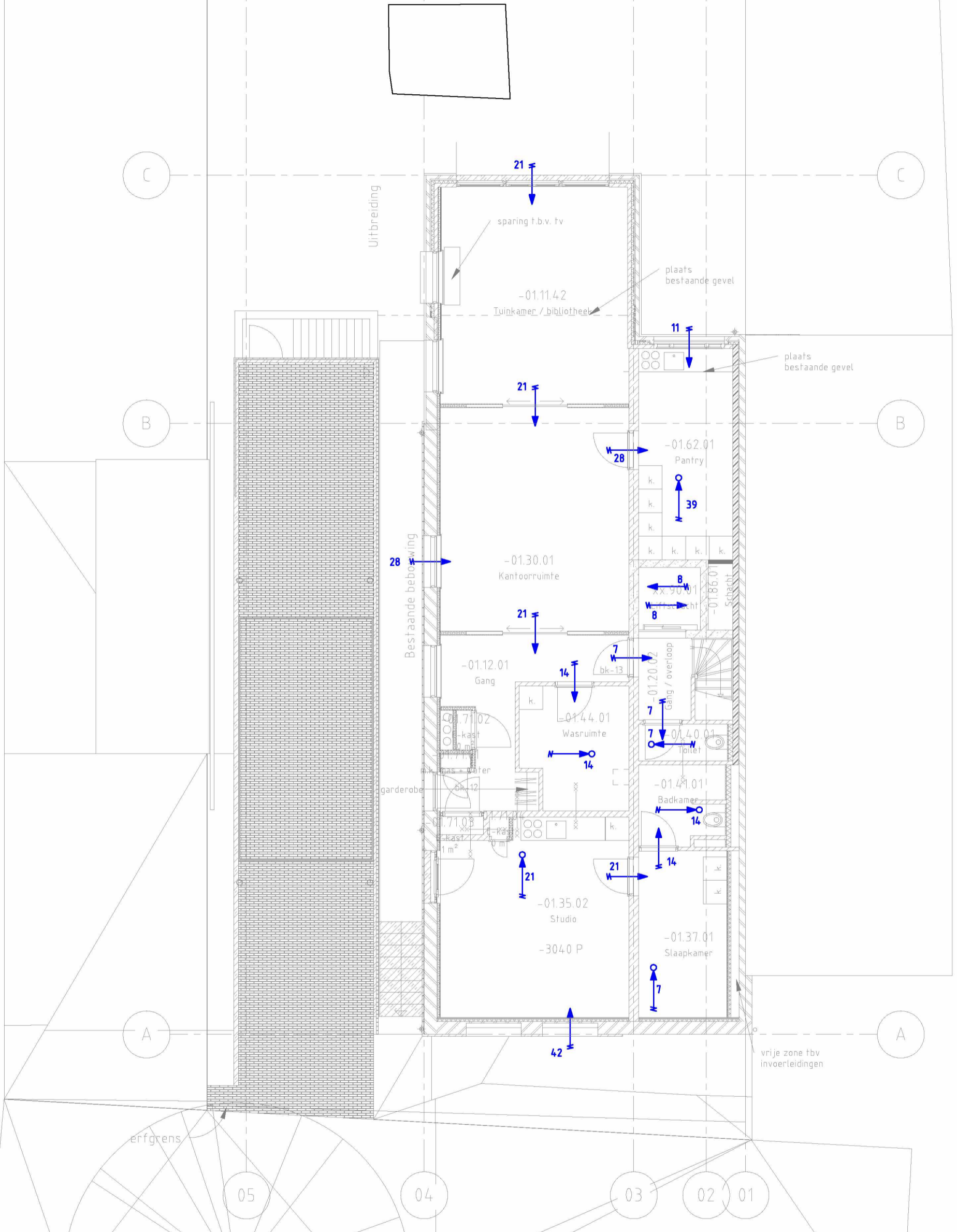
Ventilatie

Minimale ventilatiecapaciteit per verblijfsgebied en per ruimte



- (1) minstens 50% van de min. toevoercapaciteit moet rechtstreeks van buiten plaatsvinden (art. 3.34, lid 2)
 (2) totale afvoercapaciteit moet rechtstreeks naar buiten plaatsvinden (art. 3.34, lid 7)
 (3) totale afvoercapaciteit moet rechtstreeks naar buiten plaatsvinden (art. 3.34, lid 8)
 (4) totale afvoercapaciteit moet rechtstreeks naar buiten plaatsvinden (art. 3.34, lid 9)

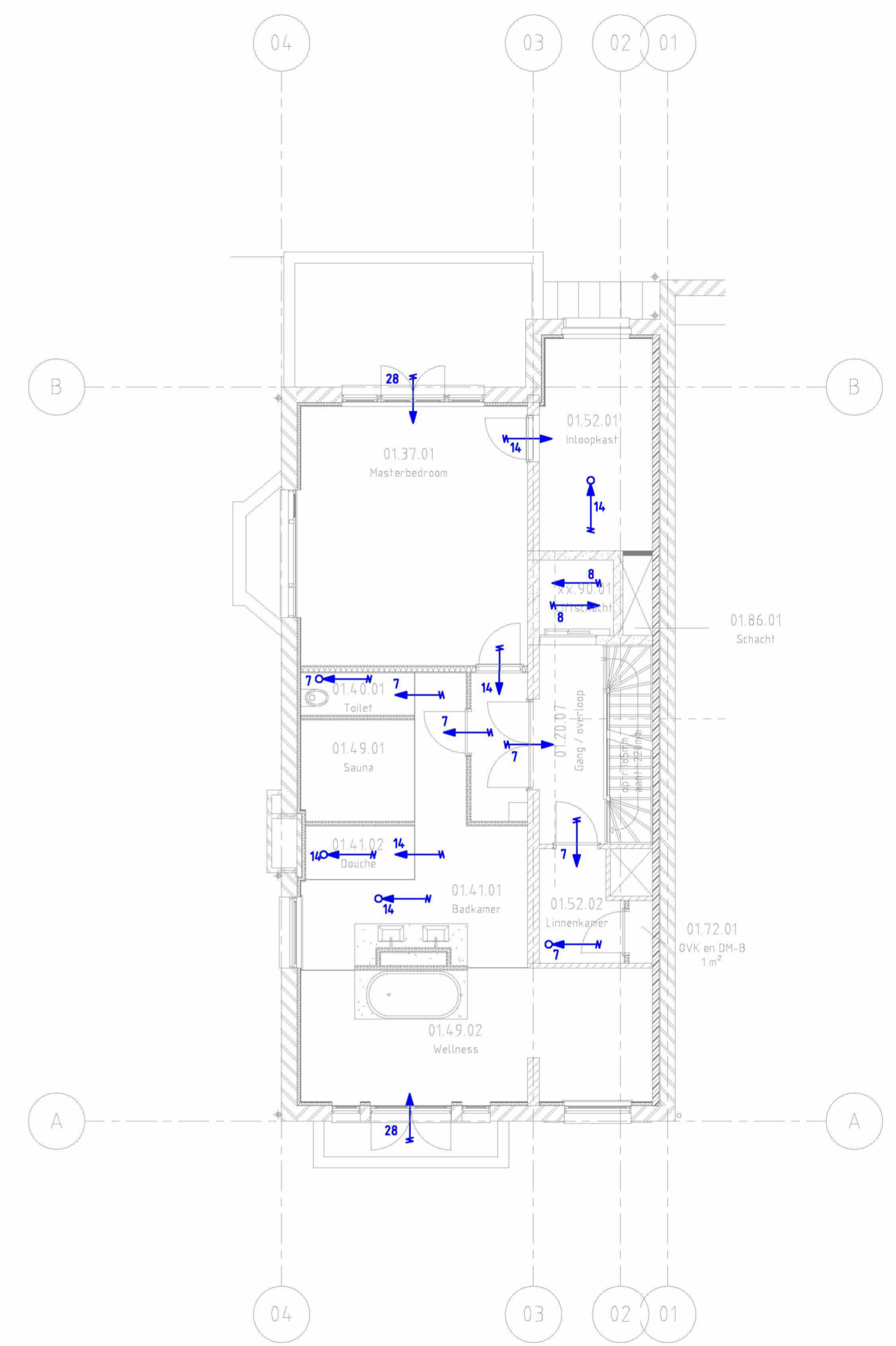
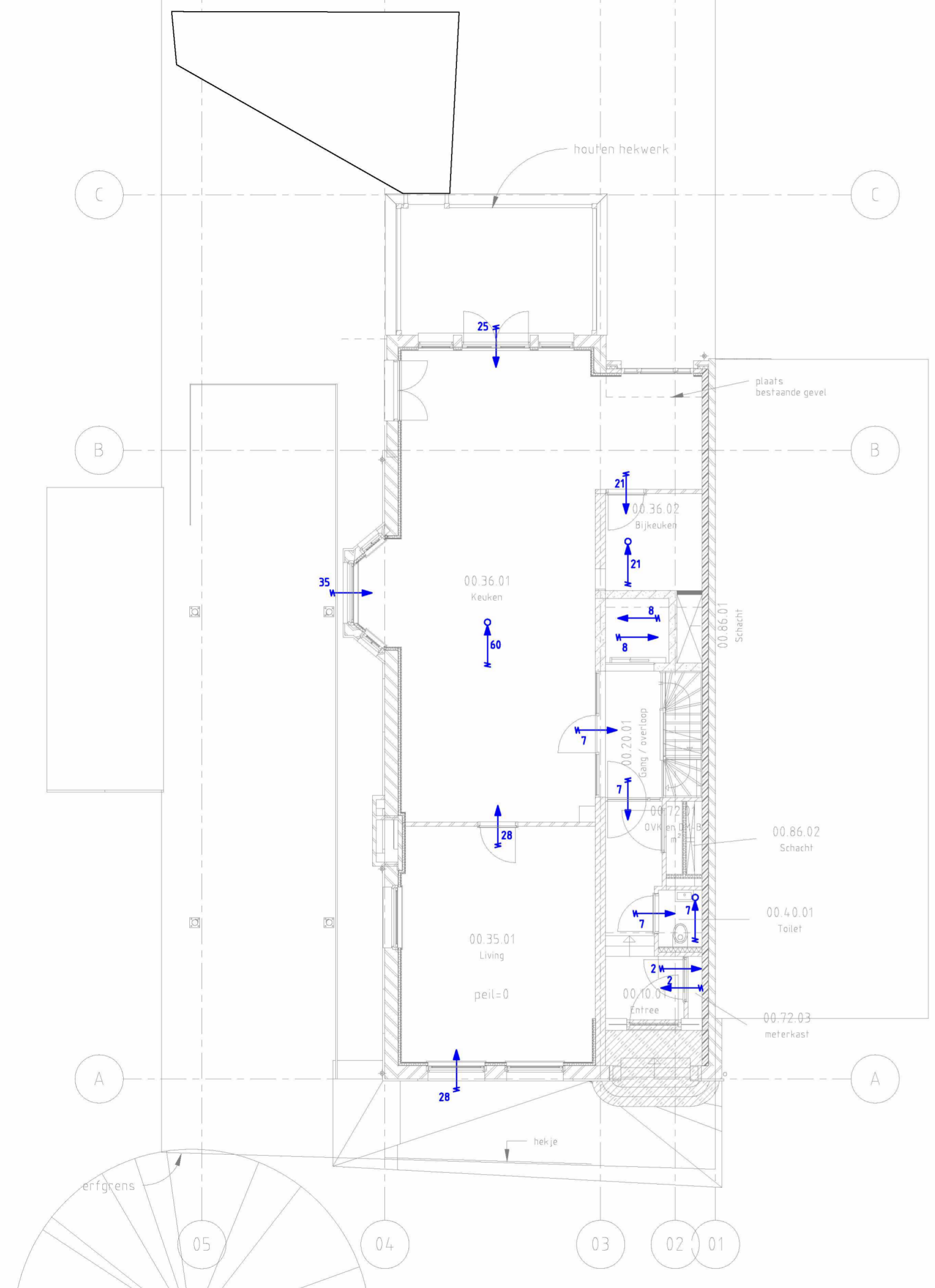
Woonhuis																
Ruimtenummer	Verblijfsruimte		verblijfsgebied		Overige ruimte	Toevoer				Afvoer			Eis Bonweshuut verblijfsruimte	Eis Bonweshuut verblijfsgebied	Behaald per verblijfsgebied	Eis Bonweshuut Overige ruimte
	m ²	nr	m ²	m ²		Van buiten	Van buiten	Via overstroom	Via overstroom	Naar buiten	Naar buiten	Via overstroom				
-01.11.42	26,4	-	-	-	-	21,0	75,6	-	-	-	-	21,0	18,5	-	-	-
-01.12.01	-	-	-	11,2	-	-	-	21,0	75,6	-	-	21,0	-	-	-	-
-01.20.02	-	-	-	4,9	-	-	-	7,0	25,2	-	-	7,0	-	-	-	-
-01.30.01	27,4	1	66,7	-	-	28,0	100,8	21,0	75,6	-	-	49,0	19,2	60,0	60,0	-
-01.35.02	23,5	2	23,5	-	-	42,0	151,2	-	-	21,0	75,6	21,0	16,5	21,2	42,0	21 dm ³ /s/m ²
-01.37.01	-	-	-	-	-	-	-	7,0	25,2	7,0	25,2	-	-	-	-	-
-01.40.01	-	-	-	2,1	-	-	-	7,0	25,2	7,0	25,2	-	-	-	-	7 dm ³ /s/m ²
-01.41.01	-	-	-	4,3	-	-	-	14,0	50,4	14,0	50,4	-	-	-	-	14 dm ³ /s/m ²
-01.44.01	-	-	-	8,3	-	-	-	14,0	50,4	14,0	50,4	-	-	-	-	-
-01.62.01	12,9	-	-	-	-	11,0	39,6	28,0	100,8	39,0	140,4	-	9,0	-	-	21 dm ³ /s/m ²
-01.71.01	-	-	-	0,3	-	-	-	-	-	-	-	-	-	-	-	-
-01.71.02	-	-	-	0,4	-	-	-	-	-	-	-	-	-	-	-	-
-01.71.03	-	-	-	0,5	-	-	-	-	-	-	-	-	-	-	-	-
-01.71.04	-	-	-	0,3	-	-	-	-	-	-	-	-	-	-	-	-
xx.90.01	-	-	-	2,5	-	8,0	28,8	-	-	8,0	28,8	-	-	-	-	3,2 dm ³ /s/m ²
00.10.01	-	-	-	8,1	-	-	-	7,0	25,2	-	-	7,0	-	-	-	-
00.20.01	-	-	-	7,5	-	-	-	7,0	25,2	-	-	7,0	-	-	-	-
00.35.01	27,9	-	-	-	-	28,0	100,8	-	-	-	-	28,0	19,5	-	-	-
00.36.01	66,1	3	94,0	-	-	60,0	216,0	28,0	100,8	60,0	216,0	28,0	46,3	84,6	88,0	21 dm ³ /s/m ²
00.36.02	-	-	-	5,8	-	-	-	21,0	75,6	21,0	75,6	-	-	-	-	-
00.40.01	-	-	-	1,5	-	-	-	7,0	25,2	7,0	25,2	-	-	-	-	7 dm ³ /s/m ²
00.72.01	-	-	-	0,7	-	-	-	-	-	-	-	-	-	-	-	-
00.72.03	-	-	-	0,5	-	-	-	-	-	-	-	2,0	-	-	-	2 dm ³ /s
xx.90.01	-	-	-	2,5	-	8,0	28,8	-	-	8,0	28,8	-	-	-	-	3,2 dm ³ /s/m ²
01.20.07	-	-	-	10,2	-	-	-	7,0	25,2	-	-	7,0	-	-	-	-
01.37.01	26,5	4	26,5	-	-	28,0	100,8	-	-	-	-	28,0	18,6	23,9	28,0	-
01.40.01	-	-	-	2,2	-	-	-	7,0	25,2	7,0	25,2	-	-	-	-	7 dm ³ /s/m ²
01.41.01	-	-	-	14,6	-	-	-	14,0	50,4	14,0	50,4	-	-	-	-	14 dm ³ /s/m ²
01.41.02	-	-	-	2,6	-	-	-	14,0	50,4	14,0	50,4	-	-	-	-	14 dm ³ /s/m ²
01.49.01	-	-	-	5,2	-	-	-	-	-	-	-	-	-	-	-	-
01.49.02	21,0	5	21,0	-	-	28,0	100,8	-	-	-	-	28,0	14,7	18,9	28,0	-
01.52.01	-	-	-	10,6	-	-	-	14,0	50,4	14,0	50,4	-	-	-	-	-
01.52.02	-	-	-	3,9	-	-	-	7,0	25,2	7,0	25,2	-	-	-	-	-
01.72.01	-	-	-	0,7	-	-	-	-	-	-	-	-	-	-	-	-
xx.90.01	-	-	-	2,5	-	8,0	28,8	-	-	8,0	28,8	-	-	-	-	3,2 dm ³ /s/m ²
02.20.01	-	-	-	11,9	-	-	-	-	-	-	-	-	-	-	-	-
02.37.01	29,4	6	29,4	-	-	28,0	100,8	-	-	-	-	28,0	20,6	26,5	28,0	-
02.37.02	31,0	7	31,0	-	-	28,0	100,8	-	-	-	-	28,0	21,7	27,9	28,0	-
02.41.01	-	-	-	10,3	-	-	-	21,0	75,6	21,0	75,6	-	-	-	-	14 dm ³ /s/m ²
02.41.02	-	-	-	9,9	-	-	-	21,0	75,6	21,0	75,6	-	-	-	-	14 dm ³ /s/m ²
02.52.01	-	-	-	4,7	-	-	-	7,0	25,2	7,0	25,2	-	-	-	-	-
02.52.02	-	-	-	4,6	-	-	-	7,0	25,2	7,0	25,2	-	-	-	-	-
02.72.01	-	-	-	0,6	-	-	-	-	-	-	-	-	-	-	-	-
xx.90.01	-	-	-	2,5	-	8,0	28,8	-	-	8,0	28,8	-	-	-	-	3,2 dm ³ /s/m ²
03.12.01	-	-	-	3,2	-	-	-	-	-	-	-	-	-	-	-	-
03.20.10	-	-	-	11,0	-	-	-	-	-	-	-	-	-	-	-	-
03.35.01	30,7	-	-	-	-	28,0	100,8	-	-	28,0	100,8	-	21,5	-	-	21 dm ³ /s/m ²
03.37.01	16,4	-	-	-	-	14,0	50,4	-	-	-	-	14,0	11,5	-	-	-
03.37.02	14,5	8	61,6	-	-	14,0	50,4	-	-	-	-	14,0	10,2	55,4	56,0	-
03.41.01	-	-	-	5,5	-	-	-	14,0	50,4	14,0	50,4	-	-	-	-	14 dm ³ /s/m ²
03.41.02	-	-	-	4,6	-	-	-	14,0	50,4	14,0	50,4	-	-	-	-	14 dm ³ /s/m ²
03.72.01	-	-	-	1,3	-	-	-	-	-	-	-	-	-	-	-	-
03.90.01	-	-	-	2,5	-	8,0	28,8	-	-	8,0	28,8	-	-	-	8,0	3,2 dm ³ /s/m ²



- Doorstroomvoorziening dm³/s
- Mechanische luchttoevoorziening dm³/s
- Mechanische luchtafvoorziening dm³/s

De posities van de toe- en afvoorzieningen zijn schematisch weergegeven. De uiteindelijke positie wordt bepaald door de installateur / architect.

		Jodenstraat 6 6101 AS Echt Telefoon 0475 470470 E-mail info@k-plus.nl	Postbus 224 6100 AE Echt Fax 0475 481018 Internet www.k-plus.nl
PROJECT: Stadsvilla v. Eeghenstraat 104 Amsterdam			
ONDERWERP: Ventilatiebalans Souterrain		DATUM: 05-03-2019 PROJ.NR. M17 204 TEK.NR. VB01 FASE	
OPDRACHTGEVER: [REDACTED]		GET. [REDACTED] SCHAAAL 1:100 FORMAAT A3	



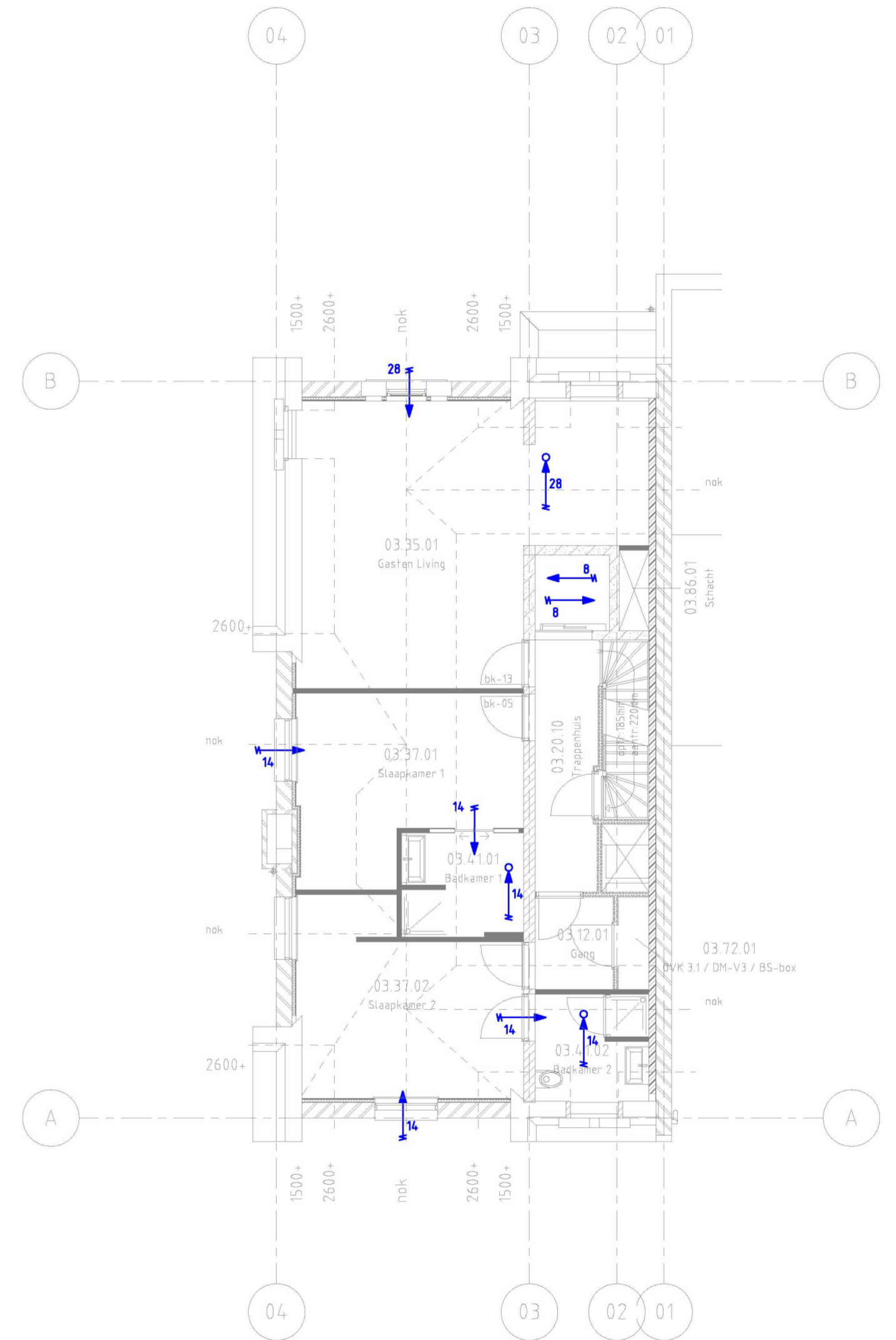
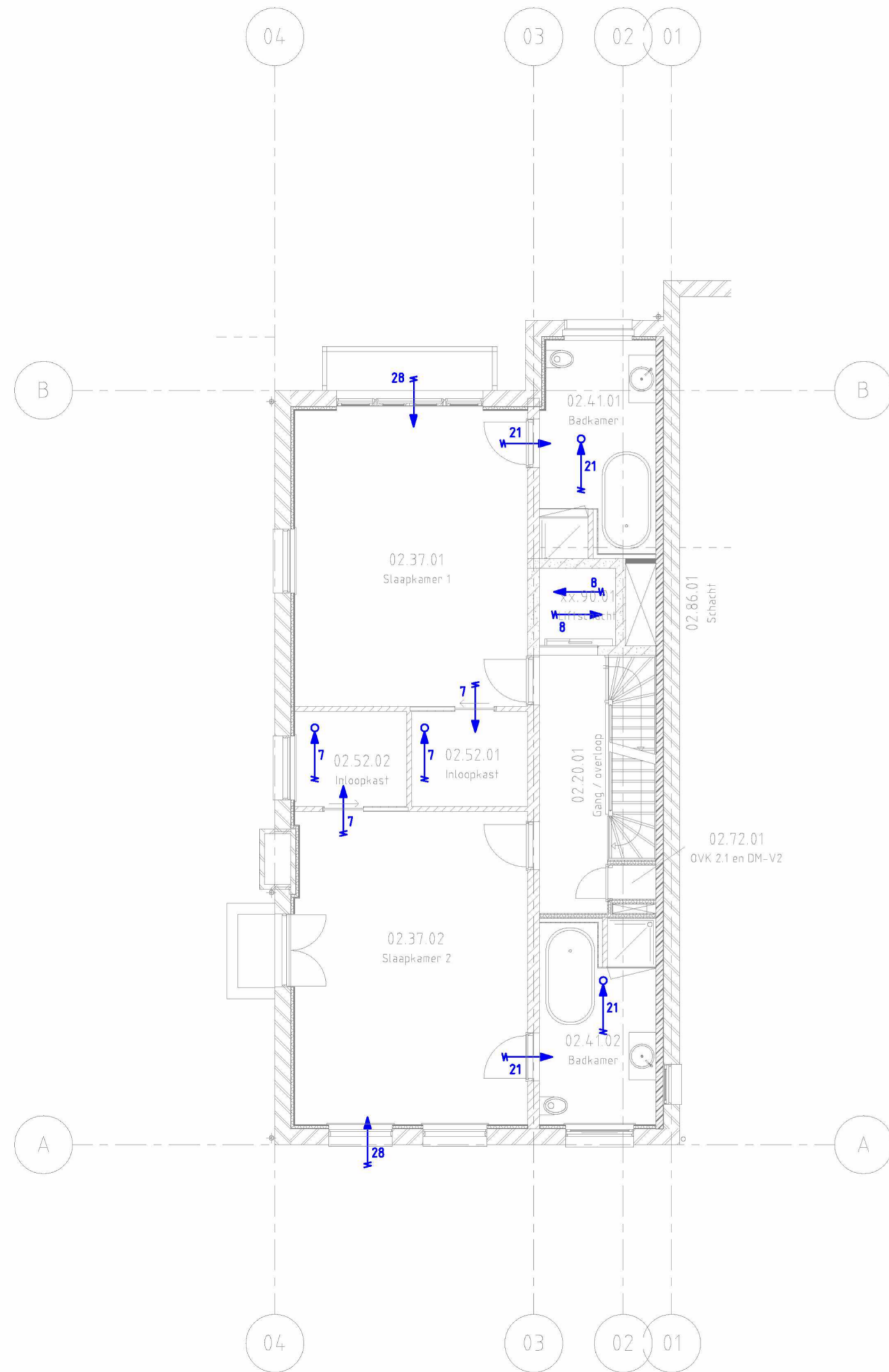
- Doorstroomvoorziening dm3/s
- Mechanische luchttoevoervoorziening dm3/s
- Mechanische luchtafvoervoorziening dm3/s

De posities van de toe- en afvoervoorzieningen zijn schematisch weergegeven. De uiteindelijke positie wordt bepaald door de installateur / architect.

K+ADVIESGROEP

Jodenstraat 6 Postbus 224
 6101 AS Echt 6100 AE Echt
 Telefoon 0475-470 470 Fax 0475-481 018
 E-mail info@k-plus.nl Internet www.k-plus.nl

PROJECT: Stadsvilla v. Eeghenstraat 104 Amsterdam		DATUM:	GET.:	WIJZ.:
ONDERWERP: Ventilatiebalans Bel etage en 1e verdieping		DAT. 05-03-2019	GET.:	
OPDRACHTGEVER: [REDACTED]		PROJ.NR. M17 204	SCHAAL 1:100	
		TEK.NR. VB02	FORMAAT A2	
		FASE:		



- Doorstroomvoorziening dm³/s
- Mechanische luchttoevoervoorziening dm³/s
- Mechanische luchtafvoervoorziening dm³/s

De posities van de toe- en afvoervoorzieningen zijn schematisch weergegeven. De uiteindelijke positie wordt bepaald door de installateur / architect.

K+ADVIESGROEP		Jodenstraat 6 Postbus 224 6101 AS Echt 6100 AE Echt Telefoon 0475-470 470 Fax 0475-481 018 E-mail info@k-plus.nl Internet www.k-plus.nl	
		PROJECT: Stadsvilla v. Eeghenstraat 104 Amsterdam	DATUM:
ONDERWERP: Ventilatiebalans 2e verdieping en 3e verdieping	DAT.: 05-03-2019	GET.:	SCHAAL: 1:100
OPDRACHTGEVER:	TEK.NR.: VB03	FORMAAT: A2	FASE: