

Gegevens bevoegd gezag

Referentinummer

Datum ontvangst

**AOI** 

2 FEB 2018

Behoort bij besluit d.d. 3 4 0 0 5 9 9

- 6 APR. 2018

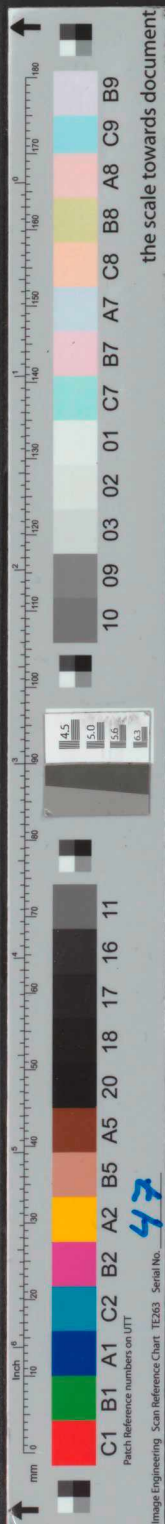
X Gemeente  
X Amsterdam  
X

Formuliersversie  
2017.02

# Aanvraaggegevens

Ingediende aanvraag/melding

Aanvraagnummer	3453599
Aanvraagnaam	Aanvraag omgevingsvergunning Willemsparkweg 220
Uw referentiecode	20181031
Ingediend op	02-02-2018
Soort procedure	Reguliere procedure
Projectomschrijving	De aanvraag betreft het diverse kleine wijzigingen. Namelijk het vervangen van de kozijnen op de begane grond, het afwijken van reeds verleende vergunning 2385039, het vervangen van bestaande bitumineuze dakleien voor natuurstenen leien en groot onderhoud aan de gevels aan de Willemsparkweg. De gevels verkeren in een zeer slechte staat. Onderhoud en herstelwerkzaamheden zullen tevens worden uitgevoerd.
Opmerking	-
Gefaseerd	Nee
Blokkerende onderdelen weglaten	Nee
Persoonsgegevens openbaar maken	Ja
Kosten openbaar maken	Ja
Bijlagen die later komen	de aanvraag is compleet.
Bijlagen n.v.t. of al bekend	n.v.t.
<b>Bevoegd gezag</b>	
Naam:	Gemeente Amsterdam
Bezoekadres:	U kunt uw uitgeprinte aanvraag per post of aan de balie bij uw stadsdeel indienen. Kijk voor informatie op <a href="http://www.amsterdam.nl/omgevingsvergunning">www.amsterdam.nl/omgevingsvergunning</a>
Postadres:	Voor vragen kunt u contact opnemen met Antwoord, via onderstaand telefoonnummer of mailadres. U kunt uw aanvraag echter niet per mail indienen
Telefoonnummer:	14 020
Contactformulier:	<a href="https://www.amsterdam.nl/contact">https://www.amsterdam.nl/contact</a>
Website:	<a href="http://www.amsterdam.nl/omgevingsvergunning">www.amsterdam.nl/omgevingsvergunning</a>



10A

Overzicht bijgevoegde modulebladen

- Aanvraaggegevens
- Aanvragergegevens
- Locatie van de werkzaamheden
- Werkzaamheden en onderdelen
  - Overige veranderingen
    - Bouwen
- Bijlagen
- Kosten



Formulierversie  
2017.02

# Aanvrager bedrijf

## 1 Bedrijf

KvK-nummer 33006758  
Vestigingsnummer 000009556354  
Statutaire naam J.H.F. Schopman en Zonen B.V.  
Handelsnaam AHAM BV

## 2 Contactpersoon

Geslacht    
Voorletters   
Voorvoegsels -  
Achternaam Ta   
Functie -

## 3 Vestigingsadres bedrijf

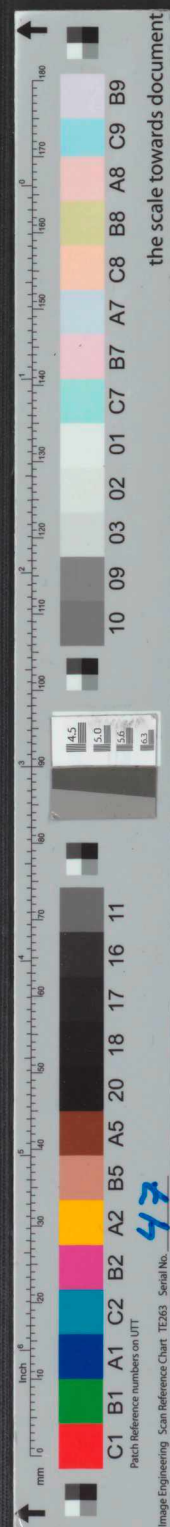
Postcode 1018GW  
Huisnummer 370  
Huisletter a  
Huisnummertoevoeging 9  
Straatnaam Sarphatistraat  
Woonplaats Amsterdam

## 4 Correspondentieadres

Adres Sarphatistraat 370a-9  
1018GW Amsterdam

## 5 Contactgegevens

Telefoonnummer   
Faxnummer -  
E-mailadres



Formulierversie  
2017.02

# Gemachtigde bedrijf

## 1 Bedrijf

KvK-nummer 57090068  
Vestigingsnummer 000026567172  
Statutaire naam Bouwkundig adviesbureau HouseCheck  
Handelsnaam HouseCheck

## 2 Contactpersoon

Geslacht   
Voorletters   
Voorvoegsels -  
Achternaam   
Functie Projectleider

## 3 Vestigingsadres bedrijf

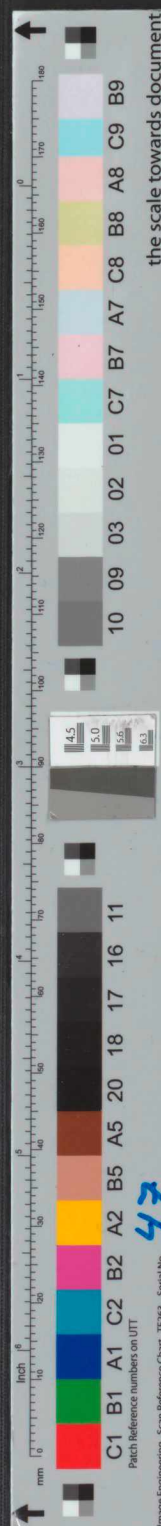
Postcode 1017 MB  
Huisnummer 30  
Huisletter A  
Huisnummertoevoeging -  
Straatnaam Max Euweplein  
Woonplaats Amsterdam

## 4 Correspondentieadres

Adres Max Euweplein 30A  
1017 MB Amsterdam

## 5 Contactgegevens

Telefoonnummer   
Faxnummer -  
E-mailadres



# Bouwen

## Overige veranderingen

### 1 Woonboten en drijvende objecten

Betreft het bouwwerk een drijvend object?  Ja  Nee

### 2 Woning

Gaat het om de bouw van één of meer woningen?  Ja  Nee

### 3 De bouwwerkzaamheden

Wat is er op het bouwwerk van toepassing?  Het wordt geheel vervangen  Het wordt gedeeltelijk vervangen  Het wordt nieuw geplaatst

Eventuele toelichting -

Hebt u voor deze bouwwerkzaamheden al eerder een vergunning aangevraagd?  Ja  Nee

### 4 Plaats van het bouwwerk

Waar gaat u bouwen? Hoofdgebouw

### 5 Seizoensgebonden en tijdelijke bouwwerken

Gaat het om een seizoensgebonden bouwwerk?  Ja  Nee

Gaat het om een tijdelijk bouwwerk?  Ja  Nee

### 6 Gebruik

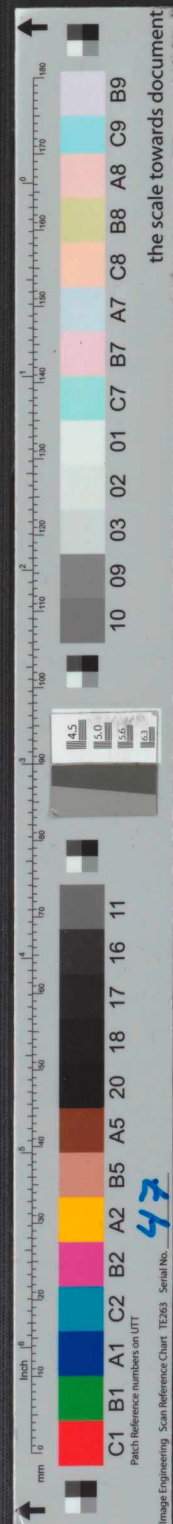
Waar gebruikt u het bouwwerk en/of terrein momenteel voor?  Wonen  Overige gebruiksfuncties

Geef aan waar u het bouwwerk en/of terrein momenteel voor gebruikt. Willemsparkweg 220-H behoudt functie winkel  
Willemsparkweg 220-1,2,3 behoudt functie woning

Waar gaat u het bouwwerk voor gebruiken?  Wonen  Overige gebruiksfuncties

Geef aan waar u het bouwwerk voor gaat gebruiken. Willemsparkweg 220-H behoudt functie winkel  
Willemsparkweg 220-1,2,3 behoudt functie woning

3=



Formulierversie  
2017.02

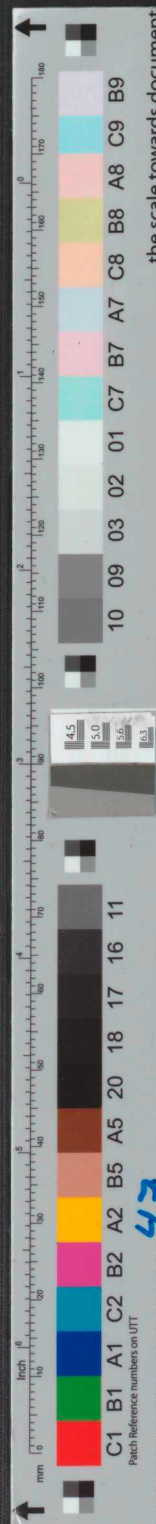
# Locatie

## 1 Adres

Postcode	1071HX
Huisnummer	220
Huisletter	-
Huisnummertoevoeging	H
Straatnaam	Willemsparkweg
Plaatsnaam	Amsterdam
Gelden de werkzaamheden in deze aanvraag/melding voor meerdere adressen of percelen?	<input type="checkbox"/> Ja <input checked="" type="checkbox"/> Nee

## 2 Eigendomssituatie

Eigendomssituatie van het perceel	<input checked="" type="checkbox"/> U bent eigenaar van het perceel <input type="checkbox"/> U bent erfpachter van het perceel <input type="checkbox"/> U bent huurder van het perceel <input type="checkbox"/> Anders
-----------------------------------	---



## 7 Gebruiksfuncties

In onderstaande tabel staan in de eerste kolom mogelijke gebruiksfuncties die in een bouwwerk kunnen voorkomen. Vul voor alle gebruiksfuncties die voor u van toepassing zijn het aantal personen, de totale gebruiksoppervlakte en de totale vloeroppervlakte van het verblijfsgebied in m<sup>2</sup> in hele getallen in.

Gebruiksfunctie	Aantal personen	Gebruiksoppervlakte (m <sup>2</sup> )	Verblijfsoppervlakte (m <sup>2</sup> )
Bijeenkomst			
Cel			
Gezondheidszorg			
Industrie			
Kantoor			
Logies			
Onderwijs			
Sport			
Winkel			
Overige gebruiksfuncties			

## 8 Uiterlijk bouwwerk/welstand

Beschrijf van de onderstaande onderdelen de materialen en kleuren die u voor het bouwwerk gebruikt. U mag het veld leeg laten als u materialen en kleuren in de bijlagen vermeldt

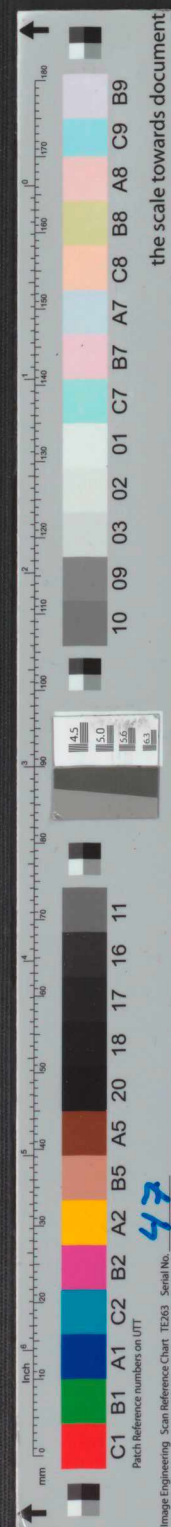
Onderdelen	Materiaal	Kleur
Gevels		
- Plint gebouw		
- Gevelbekleding		
- Borstweringen		
- Voegwerk		
Kozijnen		
- Ramen		
- Deuren		
- Luiken		
Balkonhekken		
Dakgoten en boeidelen		
Dakbedekking		

Vul hier overige onderdelen en bijbehorende materialen en kleuren in.

## 9 Mondeling toelichten

Ik wil mijn bouwplan mondeling toelichten voor de welstandscommissie/stadsbouwmeester.

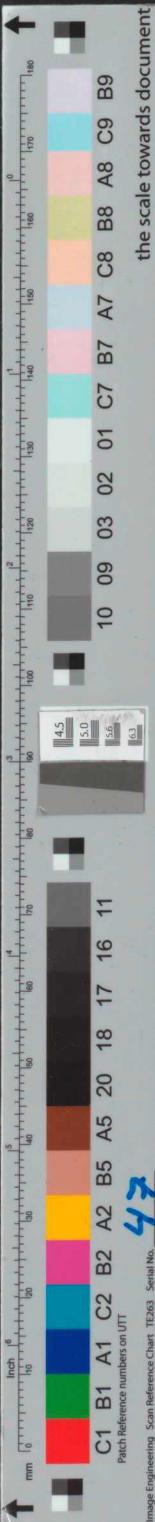
- Ja  
 Nee



# Bijlagen

## Formele bijlagen

Naam bijlage	Bestandsnaam	Type	Datum ingediend	Status document
Fotoblad_1_pdf	Fotoblad 1.pdf	Gezondheid complexere bouwwerken	2018-02-02	In behandeling
Fotoblad_2_pdf	Fotoblad 2.pdf	Gezondheid complexere bouwwerken	2018-02-02	In behandeling
UO-1001-1004_Willemsparkweg_220_pdf	UO-1001-1004 Willemsparkweg 220.pdf	Constructieve veiligheid complexere bouwwerken	2018-02-02	In behandeling
17014-berekening-fundering-rev2_pdf	17014-berekening-fundering-rev2.pdf	Constructieve veiligheid complexere bouwwerken	2018-02-02	In behandeling
20181031_OV_01_pdf	20181031_OV_01-.pdf	Plattegronden, doorsneden en detailtekeningen bouwen complexere bouwwerken	2018-02-02	In behandeling
20181031_OV_02_pdf	20181031_OV_02-.pdf	Plattegronden, doorsneden en detailtekeningen bouwen complexere bouwwerken	2018-02-02	In behandeling
20181031_OV_03_pdf	20181031_OV_03-.pdf	Plattegronden, doorsneden en detailtekeningen bouwen complexere bouwwerken	2018-02-02	In behandeling
20181031_OV_04_pdf	20181031_OV_04-.pdf	Plattegronden, doorsneden en detailtekeningen bouwen complexere bouwwerken	2018-02-02	In behandeling
20181031_OV_05_pdf	20181031_OV_05-.pdf	Plattegronden, doorsneden en detailtekeningen bouwen complexere bouwwerken	2018-02-02	In behandeling



Formulierversie  
2017.02

# Kosten

## Bouwen

### Overige veranderingen

Wat zijn de geschatte kosten in  
euro's (exclusief BTW)? 20000

### Projectkosten

Wat zijn de geschatte kosten  
voor het totale project in euro's  
(exclusief BTW)? 20000

