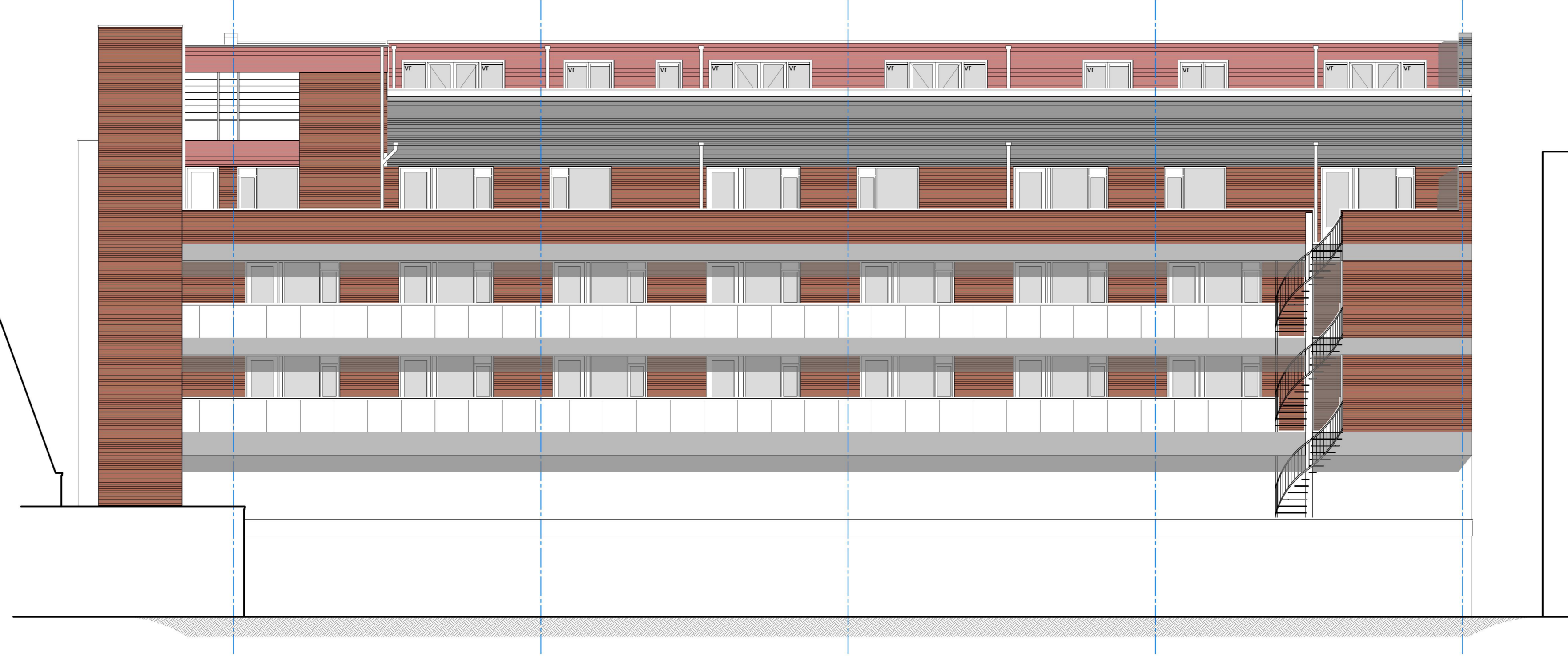
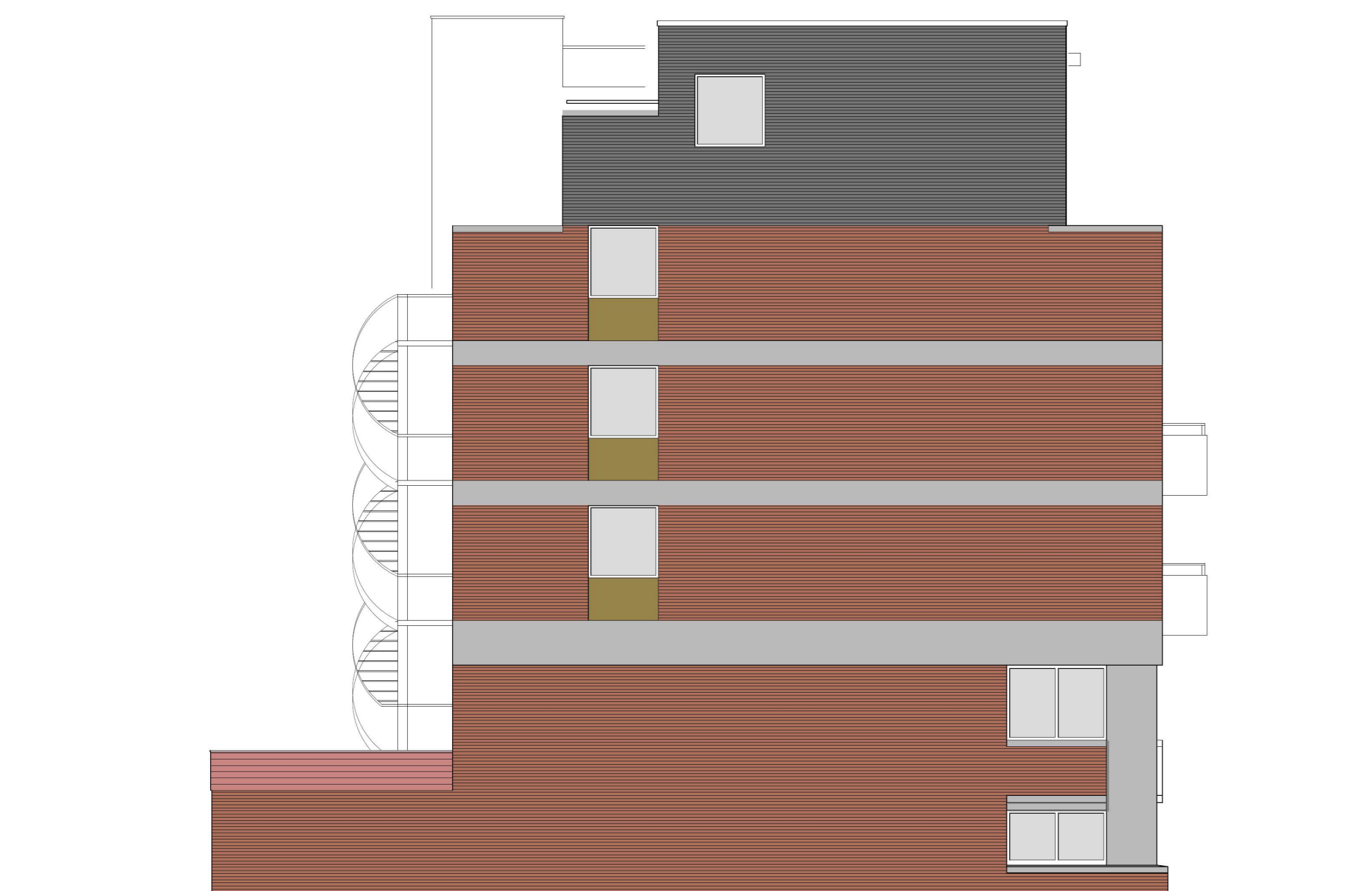


Dwarsdoorsnede  
(Nieuwe situatie)



Achtergevel  
(Nieuwe situatie)



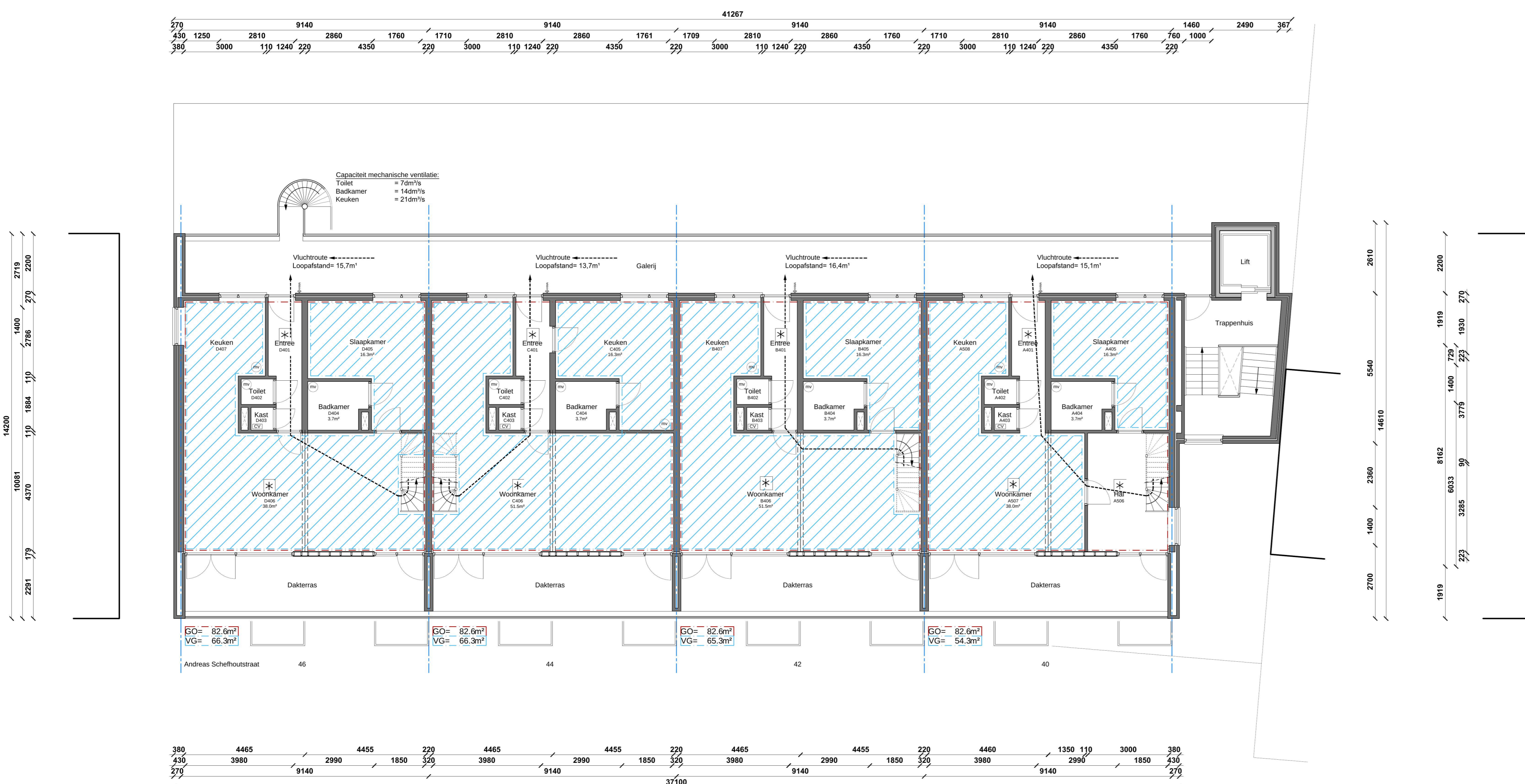
Linker zijgevel  
(Nieuwe situatie)



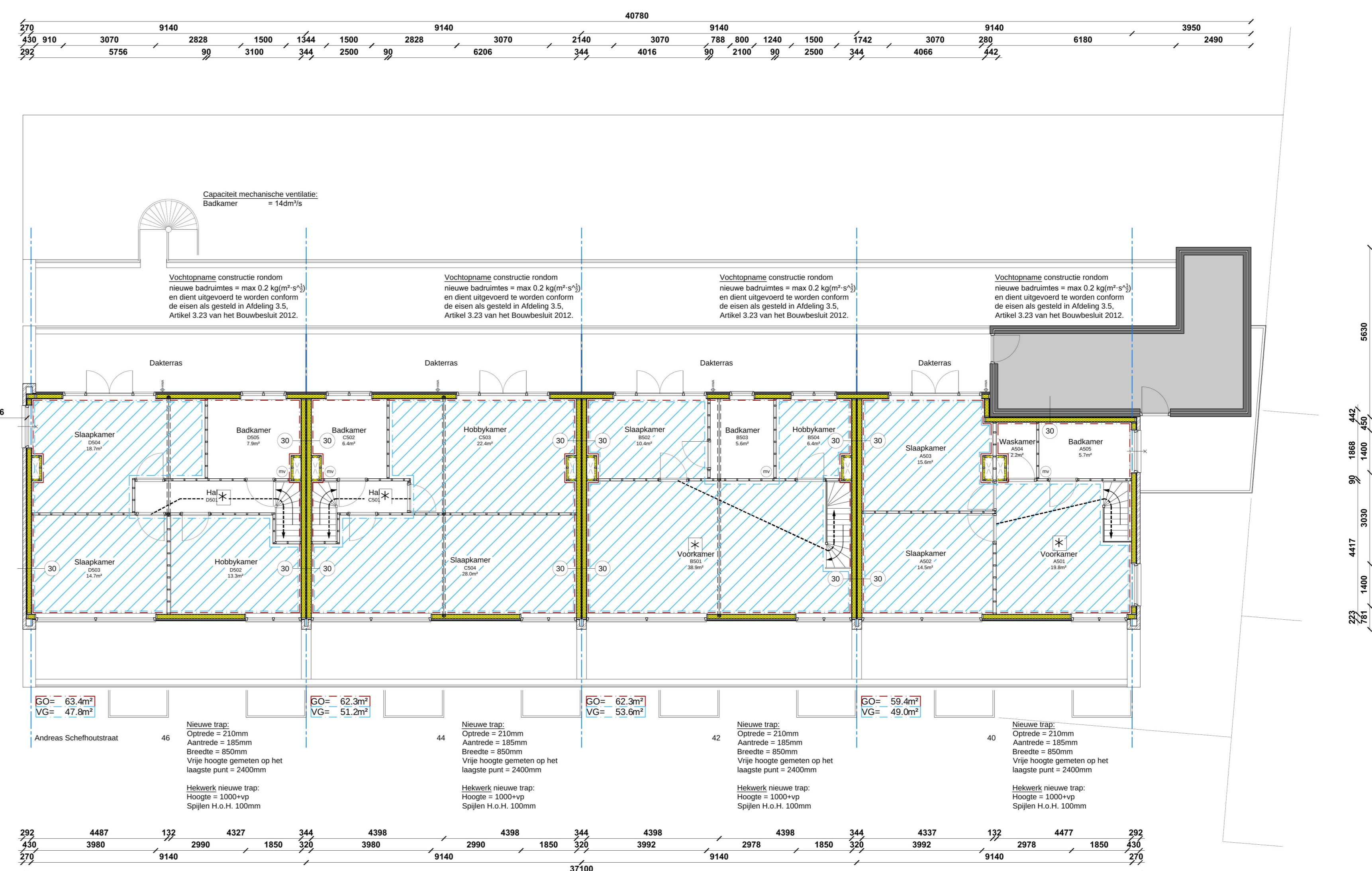
Voorgevel  
(Nieuwe situatie)



Rechter zijgevel  
(Nieuwe situatie)



Vierde verdieping  
(Nieuwe situatie)



Vijfde verdieping  
(Nieuwe situatie)

Algemene informatie

oprijde trap: 162e = 200 mm, oprijde trap: 162e = 187 mm.  
 aanrijde trap: 162e = 200 mm, aanrijde trap: 162e = 200 mm.  
 Traphekken en balustrades zijn min. 1000 mm hoog en niet optkluisbaar.

Alle deuren in het nieuw te bouwen gedeelte, die vallen binnen de woonfunctie zullen een vrije doorgang hebben van minimaal 0,85 m. breed en 2,1 m. hoog.

Het niet overschrijven van een uiterste grensbestand zal voorkomen worden, bepaald volgens:  
 a. NEN 6710 of NEN 6770, indien de bouwconstructie is vervaardigd van metaal als bedoeld in die norm.  
 b. NEN 6720 of NEN 6780, indien de bouwconstructie is vervaardigd van steenachtig materiaal als bedoeld in die norm.  
 c. NEN 6760, indien de bouwconstructie is vervaardigd van hout als bedoeld in die norm.  
 d. NEN 2008, indien de bouwconstructie is vervaardigd van glas als bedoeld in die norm.  
 e. NEN 6707, indien de bouwconstructie de bevestiging van dakbedekking is als bedoeld in die norm.

Nieuw te plaatsen rookmelders:  
 - op elke verdieping langs vluchtroute  
 - gekoppeld en aangesloten op elektrisch niet-sonderende rookmelders  
 - voldoen aan NEN 2555

Huisnummer 40:	VERDIEPING	GO	VG	GEbruiksFUNctie
	v4	82,8	54,3	woonfunctie
	v5	59,4	49,0	woonfunctie
	Totaal:	142,0	103,3	
	VG=		72,7%	
	INHOUD			
	bestaand	227,0m²		
	nieuw	366,9m²		
	BVO	88,7m²		
	bestaand	156,3m²		
	nieuw	156,3m²		

Huisnummer 42:	VERDIEPING	GO	VG	GEbruiksFUNctie
	v4	82,8	66,3	woonfunctie
	v5	62,3	53,6	woonfunctie
	Totaal:	144,9	118,9	
	VG=		82,1%	
	INHOUD			
	bestaand	227,0m²		
	nieuw	403,3m²		
	BVO	88,7m²		
	bestaand	156,3m²		
	nieuw	156,3m²		

Huisnummer 44:	VERDIEPING	GO	VG	GEbruiksFUNctie
	v4	82,8	66,3	woonfunctie
	v5	62,3	51,2	woonfunctie
	Totaal:	144,9	117,4	
	VG=		81,0%	
	INHOUD			
	bestaand	227,0m²		
	nieuw	403,3m²		
	BVO	88,7m²		
	bestaand	156,3m²		
	nieuw	156,3m²		

Huisnummer 46:	VERDIEPING	GO	VG	GEbruiksFUNctie
	v4	82,8	65,3	woonfunctie
	v5	63,4	47,8	woonfunctie
	Totaal:	146,0	113,2	
	VG=		77,5%	
	INHOUD			
	bestaand	227,0m²		
	nieuw	403,3m²		
	BVO	88,7m²		
	bestaand	156,3m²		
	nieuw	160,5m²		

Ventilatietoever verifysgebieden nieuwe verdieping per woning:

Huisnummer 40  
 VG = 69,0m²  
 Es ventilatie conform bouwbesluit = 0,9 dm³/s/m² = 44,1 dm³/s  
 Toevoer voorgevel:  
 DuoTon 18 ventilatorooster, capaciteit: 18,5 dm³/s/m²  
 Totale bovoer = 18,5 dm³/s/m² \* 2,78m² = 51,4 dm³/s  
 Toevoer achtergevel:  
 DuoTon 18 ventilatorooster, capaciteit: 18,5 dm³/s/m²  
 Totale bovoer = 18,5 dm³/s/m² \* 1,27m² = 23,5 dm³/s  
 Toetreding 74,9 m³ > Es 44,1 m³

Huisnummer 42  
 VG = 53,6m²  
 Es ventilatie conform bouwbesluit = 0,9 dm³/s/m² = 48,2 dm³/s  
 Toevoer voorgevel:  
 DuoTon 18 ventilatorooster, capaciteit: 18,5 dm³/s/m²  
 Totale bovoer = 18,5 dm³/s/m² \* 2,78m² = 51,4 dm³/s  
 Toevoer achtergevel:  
 DuoTon 18 ventilatorooster, capaciteit: 18,5 dm³/s/m²  
 Totale bovoer = 18,5 dm³/s/m² \* 1,27m² = 23,5 dm³/s  
 Toetreding 74,9 m³ > Es 48,2 m³

Huisnummer 44  
 VG = 51,2m²  
 Es ventilatie conform bouwbesluit = 0,9 dm³/s/m² = 46,1 dm³/s  
 Toevoer voorgevel:  
 DuoTon 18 ventilatorooster, capaciteit: 18,5 dm³/s/m²  
 Totale bovoer = 18,5 dm³/s/m² \* 2,78m² = 51,4 dm³/s  
 Toevoer achtergevel:  
 DuoTon 18 ventilatorooster, capaciteit: 18,5 dm³/s/m²  
 Totale bovoer = 18,5 dm³/s/m² \* 1,27m² = 23,5 dm³/s  
 Toetreding 74,9 m³ > Es 46,1 m³

Huisnummer 46  
 VG = 47,8m²  
 Es ventilatie conform bouwbesluit = 0,9 dm³/s/m² = 43 dm³/s  
 Toevoer voorgevel:  
 DuoTon 18 ventilatorooster, capaciteit: 18,5 dm³/s/m²  
 Totale bovoer = 18,5 dm³/s/m² \* 2,78m² = 51,4 dm³/s  
 Toevoer achtergevel:  
 DuoTon 18 ventilatorooster, capaciteit: 18,5 dm³/s/m²  
 Totale bovoer = 18,5 dm³/s/m² \* 1,27m² = 23,5 dm³/s  
 Toetreding 74,9 m³ > Es 43 m³



Tekening: **aanvraag omgevingsvergunning nieuwe situatie**