

Begane grond
Bovenkant vloer = Peil = 0

Nieuwe Nieuwstraat

Suikerbakerssteeg

Nieuwezijds Voorburgwal



Kadastraal bekend gemeente: Amsterdam, Sectie F F, nummer: 7178
Adres: Nieuwezijds Voorburgwal 67

- Renvooi**
- Noodverlichting conform NEN-EN 1838 (positie armaturen indicatief aangegeven en combinatie met vluchtrouteaanduidingen mogelijk)
 - Nooduitgang verlichting conform NEN 6088 en NEN-EN 1838
 - Uitgang
 - Ontruimingspaneel
 - Brandmeldcentrale
 - Brandmeldpaneel
 - Brandslanghaspel 30m
 - Draagbare brandblusser
 - Handbrandmelder
 - Brandscheiding 60 min. WBDBO
 - Zelfsluitende deur (60 min brandwerend)
 - 60 min brandwerend
 - Brandscheiding 30 min. WBDBO
 - Zelfsluitende deur (30 min brandwerend)
 - 30 min brandwerend
 - Brandscheiding 20 min. WBD
 - Zelfsluitende deur (20 min brandwerend)
 - 20 min brandwerend
 - Zonder sleutels te openen d.m.v. knopcilinder
 - Laagspanning / Techniekrimte
 - Brandweeringang
- Gebruiksoppervlakte: ca. 1.034 m²
Aantal personen op deze bouwlaag: 226

D	Diverse aanpassingen	2 februari 2015
C	Wijziging positie brandslanghaspel BG	20 januari 2015
B	Wijziging noodverlichting en renvooi	13 januari 2015
A	Aanvulling met vloerhoogte verdiepingen	23 december 2014
Wijz.nr.	Omschrijving	Datum

BRANDWEER
Amsterdam-Amstelland
Afdeling Risicobeheersing

Behoort bij brief: 0000025/GBta-2015
Datum: 20-2-2015

Project	: Omgevingsvergunning Brandveilig Gebruik Hotel MGallery
Opdrachtgever	: Accor Hospitality
Onderwerp	: Plattegrond Begane grond

MVH ADVISEURS

MVH Adviseurs BV
Fonteinakruid 1
3931 WT Woudenberg
Tel.: +31 33 25 86 334
Email: info@mvhadviseurs.nl
Internet: www.mvhadviseurs.nl

Datum	: 18 December 2014
Formaat	: A2+ [804x420]
Schaal	: 1:100
Getekend	: 8.1.2.e
Contactpersoon	: M. van Holst Pellekaan

Werknr.: 14075
Blad: GA00

Nieuwe Nieuwstraat



- ### Renvooi
- Noodverlichting conform NEN-EN 1838 (positie armaturen indicatief aangegeven en combinatie met vluchtrouteaanduidingen mogelijk)
 - Nooduitgang verlichting conform NEN 6088 en NEN-EN 1838
 - Uitgang
 - Ontruimingspaneel
 - Brandmeldcentrale
 - Brandmeldpaneel
 - Brandslanghaspel 30m
 - Draagbare brandblusser
 - Handbrandmelder
 - Brandscheiding 60 min. WBDBO
 - Zelfsluitende deur (60 min brandwerend)
 - 60 min brandwerend
 - Brandscheiding 30 min. WBDBO
 - Zelfsluitende deur (30 min brandwerend)
 - 30 min brandwerend
 - Brandscheiding 20 min. WBD
 - Zelfsluitende deur (20 min brandwerend)
 - 20 min brandwerend
 - Zonder sleutels te openen d.m.v. knopcilinder
 - Laagspanning / Techniekruimte
 - Brandweeringang
- Gebruiksoppervlakte: ca. 916 m²
Aantal personen op deze bouwlaag: 66

Wijz.nr.	Omschrijving	Datum
D	Diverse aanpassingen	2 februari 2015
C	Wijziging positie brandslanghaspel BG	20 januari 2015
B	Wijziging noodverlichting en renvooi	13 januari 2015
A	Aanvulling met vloerhoogte verdiepingen	23 december 2014

1e Verdieping
bovenkant vloer = 3600+P

BRANDWEER
Amsterdam-Amstelland
Afdeling Risicobeheersing

Behoort bij brief : 0000025/GBta-2015
Datum : 20-2-2015

Project	: Omgevingsvergunning Brandveilig Gebruik Hotel MGallery
Opdrachtgever	: Accor Hospitality
Onderwerp	: Plattegrond 1e Verdieping

MVH ADVISEURS

MVH Adviseurs BV
Fonteinakruid 1
3931 WT Woudenberg
Tel. : +31 33 25 86 334
Email : info@mvhadviseurs.nl
Internet: www.mvhadviseurs.nl

Datum : 18 December 2014
Formaat : A2+ [804x420]
Schaal : 1:100
Getekend :
Contactpersoon : M. van Holst Pellekaan

Werknr.: 14075
Blad : GA01

Nieuwe Nieuwstraat



- ### Renvooi
- Noodverlichting conform NEN-EN 1838 (positie armaturen indicatief aangegeven en combinatie met vluchtrouteaanduidingen mogelijk)
 - Nooduitgang verlichting conform NEN 6088 en NEN-EN 1838
 - Uitgang
 - Ontruimingspaneel
 - Brandmeldcentrale
 - Brandmeldpaneel
 - Brandslanghaspel 30m
 - Draagbare brandblusser
 - Handbrandmelder
 - Brandscheiding 60 min. WBDBO
 - Zelfsluitende deur (60 min brandwerend)
 - 60 min brandwerend
 - Brandscheiding 30 min. WBDBO
 - Zelfsluitende deur (30 min brandwerend)
 - 30 min brandwerend
 - Brandscheiding 20 min. WBD
 - Zelfsluitende deur (20 min brandwerend)
 - 20 min brandwerend
 - Zonder sleutels te openen d.m.v. knopcilinder
 - Laagspanning / Techniekrimte
 - Brandweeringang
- Gebruiksoppervlakte: ca. 1.008 m²
Aantal personen op deze bouwlaag: 72

D	Diverse aanpassingen	2 februari 2015
C	Wijziging positie brandslanghaspel BG	20 januari 2015
B	Wijziging noodverlichting en renvooi	13 januari 2015
A	Aanvulling met vloerhoogte verdiepingen	23 december 2014
Wijz.nr.	Omschrijving	Datum

2e Verdieping
bovenkant vloer = 6300+P

BRANDWEER
Amsterdam-Amstelland
Afdeling Risicobeheersing

Behoort bij brief : 0000025/GBta-2015
Datum : 20-2-2015

Project	: Omgevingsvergunning Brandveilig Gebruik Hotel MGallery
Opdrachtgever	: Accor Hospitality
Onderwerp	: Plattegrond 2e Verdieping

MVH ADVISEURS

MVH Adviseurs BV
Fonteinakruid 1
3931 WT Woudenberg
Tel. : +31 33 25 86 334
Email : info@mvhadviseurs.nl
Internet: www.mvhadviseurs.nl

Datum : 18 December 2014
Formaat : A2+ [804x420]
Schaal : 1:100
Getekend :
Contactpersoon : M. van Holst Pellekaan

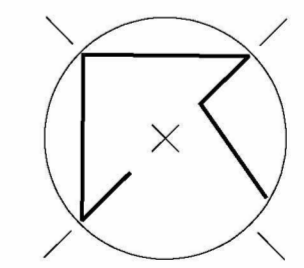
Werknr.: 14075
Blad.: GA02

Nieuwe Nieuwstraat



- Renvooi**
- Noodverlichting conform NEN-EN 1838 (positie armaturen indicatief aangegeven en combinatie met vluchtrouteaanduidingen mogelijk)
 - Nooduitgang verlichting conform NEN 6088 en NEN-EN 1838
 - Uitgang
 - Ontruimingspaneel
 - Brandmeldcentrale
 - Brandmeldpaneel
 - Brandslanghaspel 30m
 - Draagbare brandblusser
 - Handbrandmelder
 - Brandscheiding 60 min. WBDBO
 - Zelfsluitende deur (60 min brandwerend)
 - 60 min brandwerend
 - Brandscheiding 30 min. WBDBO
 - Zelfsluitende deur (30 min brandwerend)
 - 30 min brandwerend
 - Brandscheiding 20 min. WBD
 - Zelfsluitende deur (20 min brandwerend)
 - 20 min brandwerend
 - Zonder sleutels te openen d.m.v. knopcilinder
 - Laagspanning / Techniekruimte
 - Brandweeringang
- Gebruiksoppervlakte: ca. 845 m²
Aantal personen op deze bouwlaag: 61

D	Diverse aanpassingen	2 februari 2015
C	Wijziging positie brandslanghaspel BG	20 januari 2015
B	Wijziging noodverlichting en renvooi	13 januari 2015
A	Aanvulling met vloerhoogte verdiepingen	23 december 2014
Wijz.nr.	Omschrijving	Datum



3e Verdieping
bovenkant vloer = 9000+P

BRANDWEER
Amsterdam-Amstelland
Afdeling Risicobeheersing

Behoort bij brief : 0000025/GBta-2015
Datum : 20-2-2015

Project	: Omgevingsvergunning Brandveilig Gebruik Hotel MGallery
Opdrachtgever	: Accor Hospitality
Onderwerp	: Plattegrond 3e Verdieping



MVH Adviseurs BV Fonteinruid 1 3931 WT Woudenberg Tel. : +31 33 25 86 334 Email : info@mvhadviseurs.nl Internet: www.mvhadviseurs.nl	Datum : 18 December 2014 Formaat : A2+ [804x420] Schaal : 1:100 Getekend : 5.1.2.e Contactpersoon : M. van Holst Pellekaan	Werknr. : 14075 Blad : GA03
---	--	--------------------------------

Nieuwe Nieuwstraat



- Renvooi**
- Noodverlichting conform NEN-EN 1838 (positie armaturen indicatief aangegeven en combinatie met vluchtrouteaanduidingen mogelijk)
 - Nooduitgang verlichting conform NEN 6088 en NEN-EN 1838
 - Uitgang
 - Ontruimingspaneel
 - Brandmeldcentrale
 - Brandmeldpaneel
 - Brandslanghaspel 30m
 - Draagbare brandblusser
 - Handbrandmelder
 - Brandscheiding 60 min. WBDBO
 - Zelfsluitende deur (60 min brandwerend)
 - 60 min brandwerend
 - Brandscheiding 30 min. WBDBO
 - Zelfsluitende deur (30 min brandwerend)
 - 30 min brandwerend
 - Brandscheiding 20 min. WBD
 - Zelfsluitende deur (20 min brandwerend)
 - 20 min brandwerend
 - \$ Zonder sleutels te openen d.m.v. knopcilinder
 - LS Laagspanning / Techniekrimte
 - Brandweeringang
- Gebruiksoppervlakte: ca. 924 m²
Aantal personen op deze bouwlaag: 64

D	Diverse aanpassingen	2 februari 2015
C	Wijziging positie brandslanghaspel BG	20 januari 2015
B	Wijziging noodverlichting en renvooi	13 januari 2015
A	Aanvulling met vloerhoogte verdiepingen	23 december 2014
Wijz.nr.	Omschrijving	Datum

4e Verdieping
bovenkant vloer = 11700+P

BRANDWEER
Amsterdam-Amstelland
Afdeling Risicobeheersing

Behoort bij brief : 0000025/GBta-2015
Datum : 20-2-2015

Project	: Omgevingsvergunning Brandveilig Gebruik Hotel MGallery
Opdrachtgever	: Accor Hospitality
Onderwerp	: Plattegrond4e Verdieping

MVH ADVISEURS	MVH Adviseurs BV Fonteinakruid 1 3931 WT Woudenberg Tel. : +31 33 25 86 334 Email : info@mvhadviseurs.nl Internet: www.mvhadviseurs.nl	Datum : 18 December 2014 Formaat : A2+ [804x420] Schaal : 1:100 Getekend : Contactpersoon : M. van Holst Pellekaan	Werknr. : 14075 Blad : GA04
---------------	---	--	--------------------------------

Nieuwe Nieuwstraat



- ### Renvooi
- Noodverlichting conform NEN-EN 1838 (positie armaturen indicatief aangegeven en combinatie met vluchtrouteaanduidingen mogelijk)
 - Nooduitgang verlichting conform NEN 6088 en NEN-EN 1838
 - Uitgang
 - Ontruimingspaneel
 - Brandmeldcentrale
 - Brandmeldpaneel
 - Brandslanghaspel 30m
 - Draagbare brandblusser
 - Handbrandmelder
 - Brandscheiding 60 min. WBDBO
 - Zelfsluitende deur (60 min brandwerend)
 - 60 min brandwerend
 - Brandscheiding 30 min. WBDBO
 - Zelfsluitende deur (30 min brandwerend)
 - 30 min brandwerend
 - Brandscheiding 20 min. WBD
 - Zelfsluitende deur (20 min brandwerend)
 - 20 min brandwerend
 - Zonder sleutels te openen d.m.v. knopcilinder
 - Laagspanning / Techniekrimte
 - Brandweeringang
- Gebruiksoppervlakte: ca. 626 m²
Aantal personen op deze bouwlaag: 51

Wijz.nr.	Omschrijving	Datum
D	Diverse aanpassingen	2 februari 2015
C	Wijziging positie brandslanghaspel BG	20 januari 2015
B	Wijziging noodverlichting en renvooi	13 januari 2015
A	Aanvulling met vloerhoogte verdiepingen	23 december 2014

5e Verdieping
bovenkant vloer = 14400+P

BRANDWEER
Amsterdam-Amstelland
Afdeling Risicobeheersing

Behoort bij brief : 0000025/GBta-2015
Datum : 20-2-2015

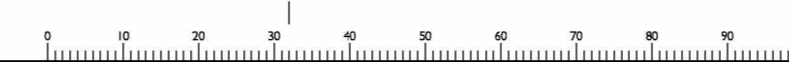
Project : Omgevingsvergunning Brandveilig Gebruik Hotel MGallery
Opdrachtgever : Accor Hospitality
Onderwerp : Plattegrond 5e Verdieping

MVH ADVISEURS

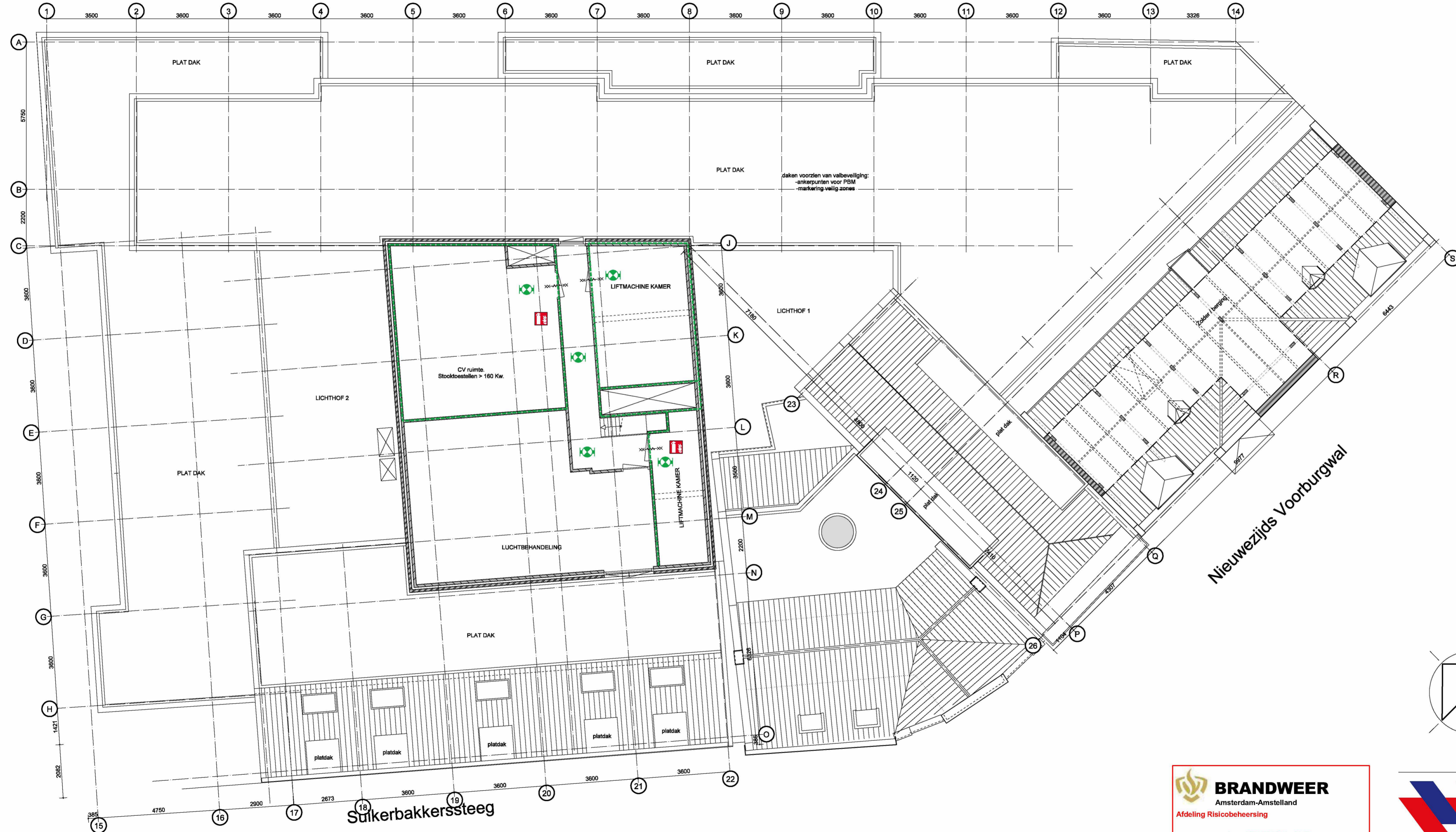
MVH Adviseurs BV
Fonteinakruid 1
3931 WT Woudenberg
Tel. : +31 33 25 86 334
Email : info@mvhadviseurs.nl
Internet: www.mvhadviseurs.nl

Datum : 18 December 2014
Formaat : A2+ [804x420]
Schaal : 1:100
Getekend : 5.1.2.e
Contactpersoon : M. van Holst Pellekaan

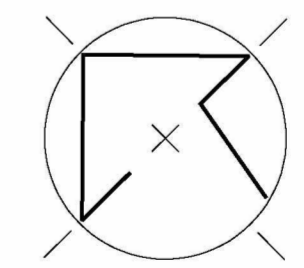
Werknr. : 14075
Blad : GA05



Nieuwe Nieuwstraat



- ### Renvooi
- Noodverlichting conform NEN-EN 1838 (positie armaturen indicatief aangegeven en combinatie met vluchtrouteaanduidingen mogelijk)
 - Nooduitgang verlichting conform NEN 6088 en NEN-EN 1838
 - Uitgang
 - Ontruimingspaneel
 - Brandmeldcentrale
 - Brandmeldpaneel
 - Brandslanghaspel 30m
 - Draagbare brandblusser
 - Handbrandmelder
 - Brandscheiding 60 min. WBDBO
 - Zelfsluitende deur (60 min brandwerend)
 - 60 min brandwerend
 - Brandscheiding 30 min. WBDBO
 - Zelfsluitende deur (30 min brandwerend)
 - 30 min brandwerend
 - Brandscheiding 20 min. WBD
 - Zelfsluitende deur (20 min brandwerend)
 - 20 min brandwerend
 - Zonder sleutels te openen d.m.v. knopcilinder
 - Laagspanning / Techniekruimte
 - Brandweeringang
- Gebruiksoppervlakte: ca. 198 m²



D	Diverse aanpassingen	2 februari 2015
C	Wijziging positie brandslanghaspel BG	20 januari 2015
B	Wijziging noodverlichting en renvooi	13 januari 2015
A	Aanvulling met vloerhoogte verdiepingen	23 december 2014
Wijz.nr.	Omschrijving	Datum

6e Verdieping
bovenkant vloer = 17100+P

BRANDWEER
Amsterdam-Amstelland
Afdeling Risicobeheersing

Behoort bij brief : 0000025/GBta-2015
Datum : 20-2-2015

Project	: Omgevingsvergunning Brandveilig Gebruik Hotel MGallery
Opdrachtgever	: Accor Hospitality
Onderwerp	: Plattegrond 6e Verdieping

MVH
ADVISEURS

MVH Adviseurs BV
Fonteinakruid 1
3931 WT Woudenberg
Tel. : +31 33 25 86 334
Email : info@mvhadvisers.nl
Internet: www.mvhadviseurs.nl

Datum	: 18 December 2014
Formaat	: A2+ [804x420]
Schaal	: 1:100
Getekend	: 5.1.2.e
Contactpersoon	: M. van Holst Pellekaan

Werknr.
14075
Blad :
GA06