

**Mitigerende maatregelen conform advies Crux**  
 Stabiele kelder met dringende o.a.v. uitgangspunten

**KELDER NIEUW**

Van Eeghenstraat 94 - 98 te Amsterdam

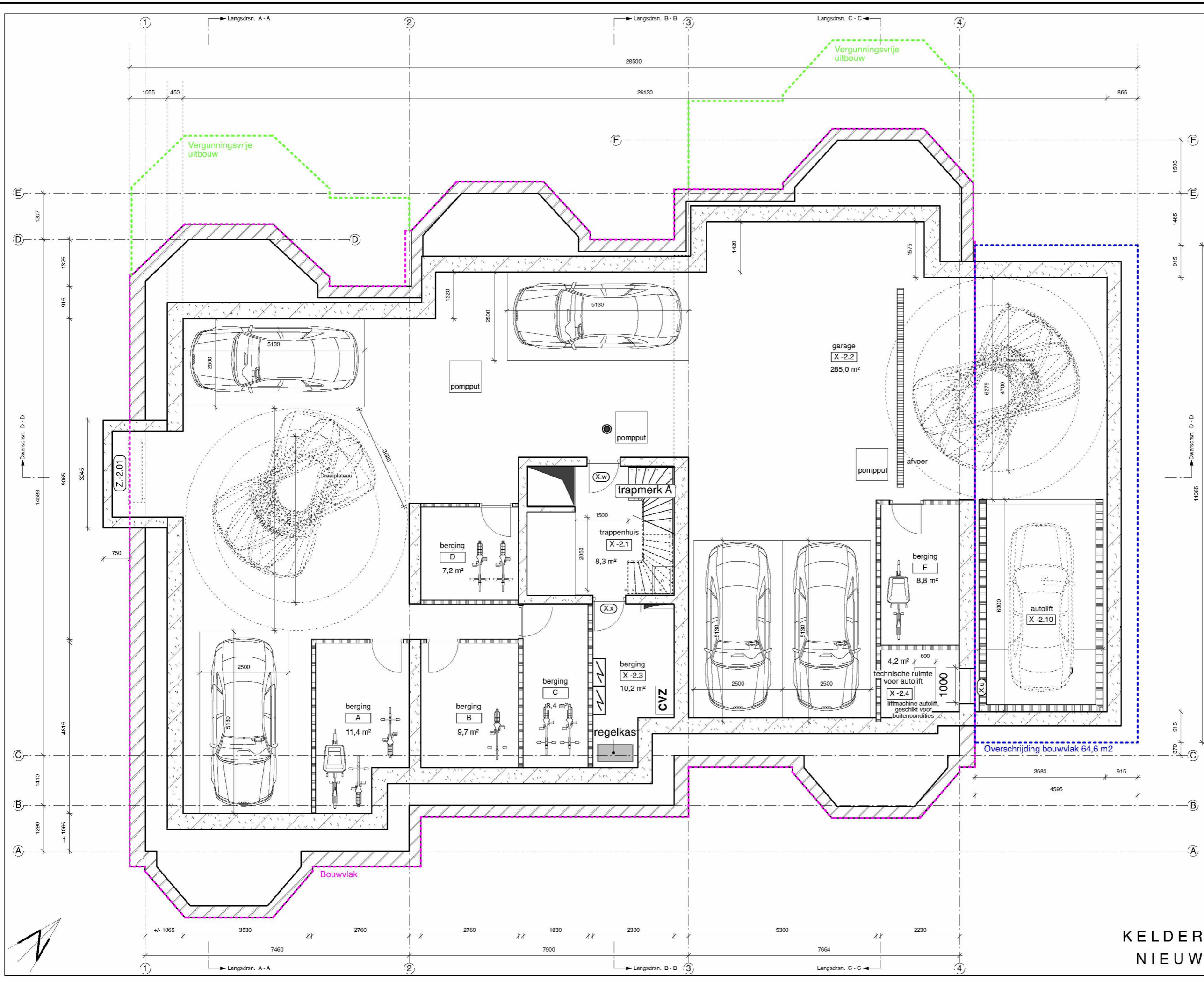


Prinsengracht 465 - 1016 HP Amsterdam  
 T. +31 (0)20 428.27.00 - www.koddearchitecten.nl

2121BA -02PG

Wijziging F	-
Wijziging E	4 december 2023
Wijziging D	21 november 2023
Wijziging C	9 november 2023
Wijziging B	1 november 2023
Wijziging A	24 oktober 2023
Datum	31 maart 2023
Schaal	1:100
Onderwerp	kelder nieuw

Oppervlakte GO kelder:	285,0 m <sup>2</sup>
Algemene ruimtes X:	285,0 m <sup>2</sup>
Oppervlakte WO:	
Berging A:	11,4 m <sup>2</sup>
Berging B:	9,7 m <sup>2</sup>
Berging C:	8,4 m <sup>2</sup>
Berging D:	7,2 m <sup>2</sup>
Berging E:	8,8 m <sup>2</sup>
Totaal kelder:	330,5 m <sup>2</sup>
BVO nieuwe kelder:	390 m <sup>2</sup>
<b>BVO inclusief drainagezand:</b>	<b>404 m<sup>2</sup></b>
<b>BVO met darwand:</b>	<b>433 m<sup>2</sup></b>



**2121BA -02PG-2**

Van Eeghenstraat 94 - 98 te Amsterdam

**KODDE ARCHITECTEN**  
*Architectuur & interieur*  
 BNA

Prinsengracht 465 - 1016 HP Amsterdam  
 T. +31 (0)20 428.27.00 - www.koddearchitecten.nl

Wijziging F  
 Wijziging E  
 Wijziging D  
 Wijziging C  
 Wijziging B  
 Wijziging A

Datum  
 9 november 2023  
 8 november 2023  
 31 maart 2023

Schaal  
 1:100

Onderwerp  
 kelder nieuw bouwvlak

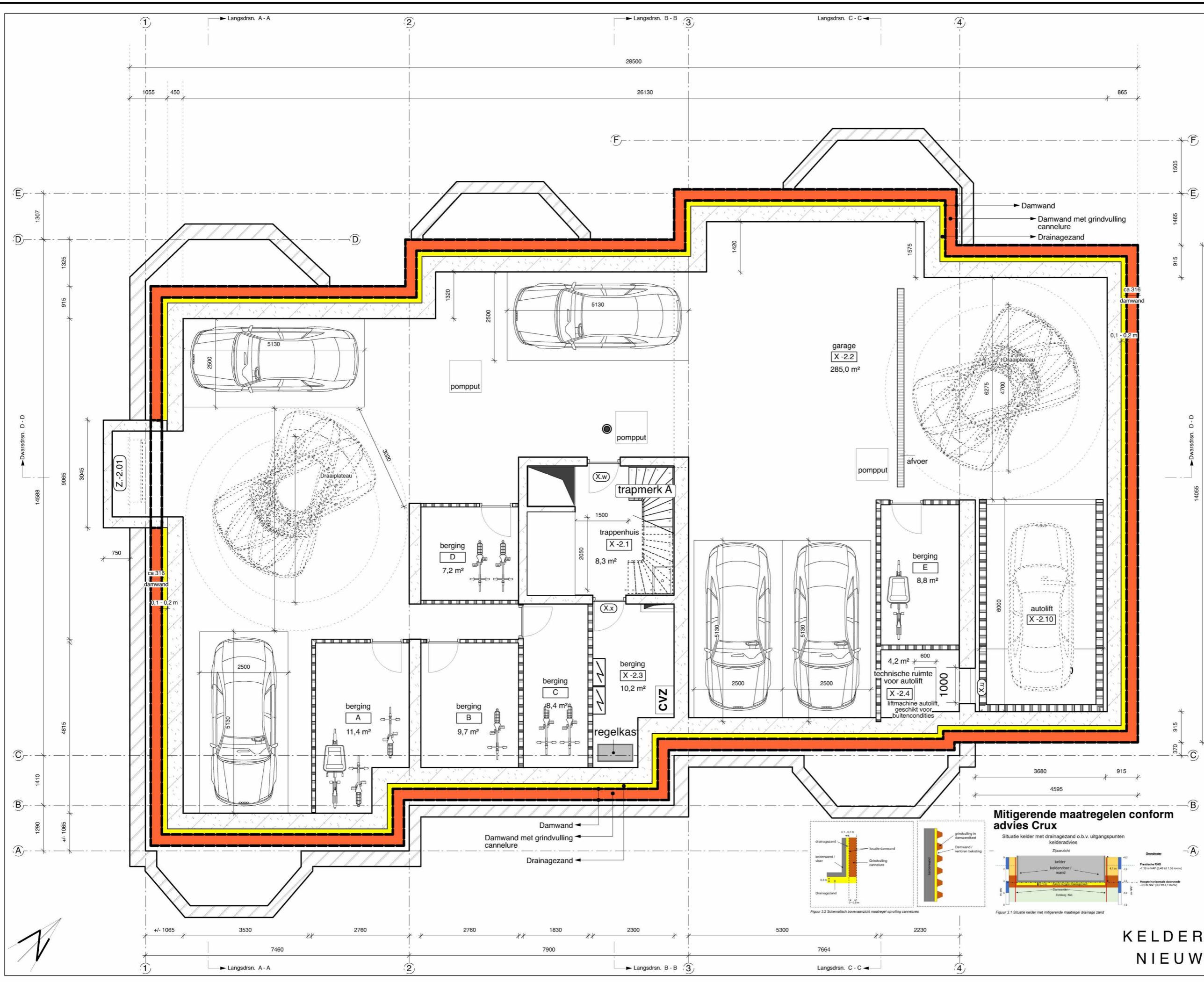
Oppervlakte GO kelder:  
 Algemene ruimtes X: 285,0 m<sup>2</sup>

Oppervlakte WO:  
 Berging A: 11,4 m<sup>2</sup>  
 Berging B: 9,7 m<sup>2</sup>  
 Berging C: 8,4 m<sup>2</sup>  
 Berging D: 7,2 m<sup>2</sup>  
 Berging E: 8,8 m<sup>2</sup>

Totaal kelder: 330,5 m<sup>2</sup>  
 BVO nieuwe kelder: 390 m<sup>2</sup>

**KELDER NIEUW**

**BOUWVLAK**



2121BA -02PG-3

Wijziging F	-
Wijziging E	-
Wijziging D	-
Wijziging C	21 november 2023
Wijziging B	9 november 2023
Wijziging A	8 november 2023
Datum	31 maart 2023
Schaal	1:100
Onderwerp	kelder nieuw Mitig. maatr.

Van Eeghenstraat 94 - 98 te Amsterdam

**KODDE ARCHITECTEN**<sup>BNA</sup>  
*Architectuur & Interieur*

Prinsengracht 465 - 1016 HP Amsterdam  
 T. +31 (0)20 428.27.00 - www.koddearchitecten.nl

Oppervlakte GO kelder:

Algemene ruimtes X: 285,0 m²

Oppervlakte WO:

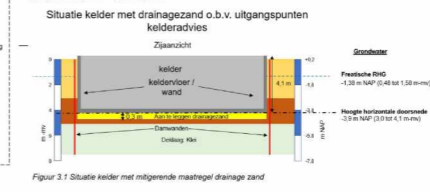
Berging A:	11,4 m²
Berging B:	9,7 m²
Berging C:	8,4 m²
Berging D:	7,2 m²
Berging E:	8,8 m²

Totaal kelder: 330,5 m²  
 BVO nieuwe kelder: 390 m²

**BVO inclusief drainagezand: 404 m²**

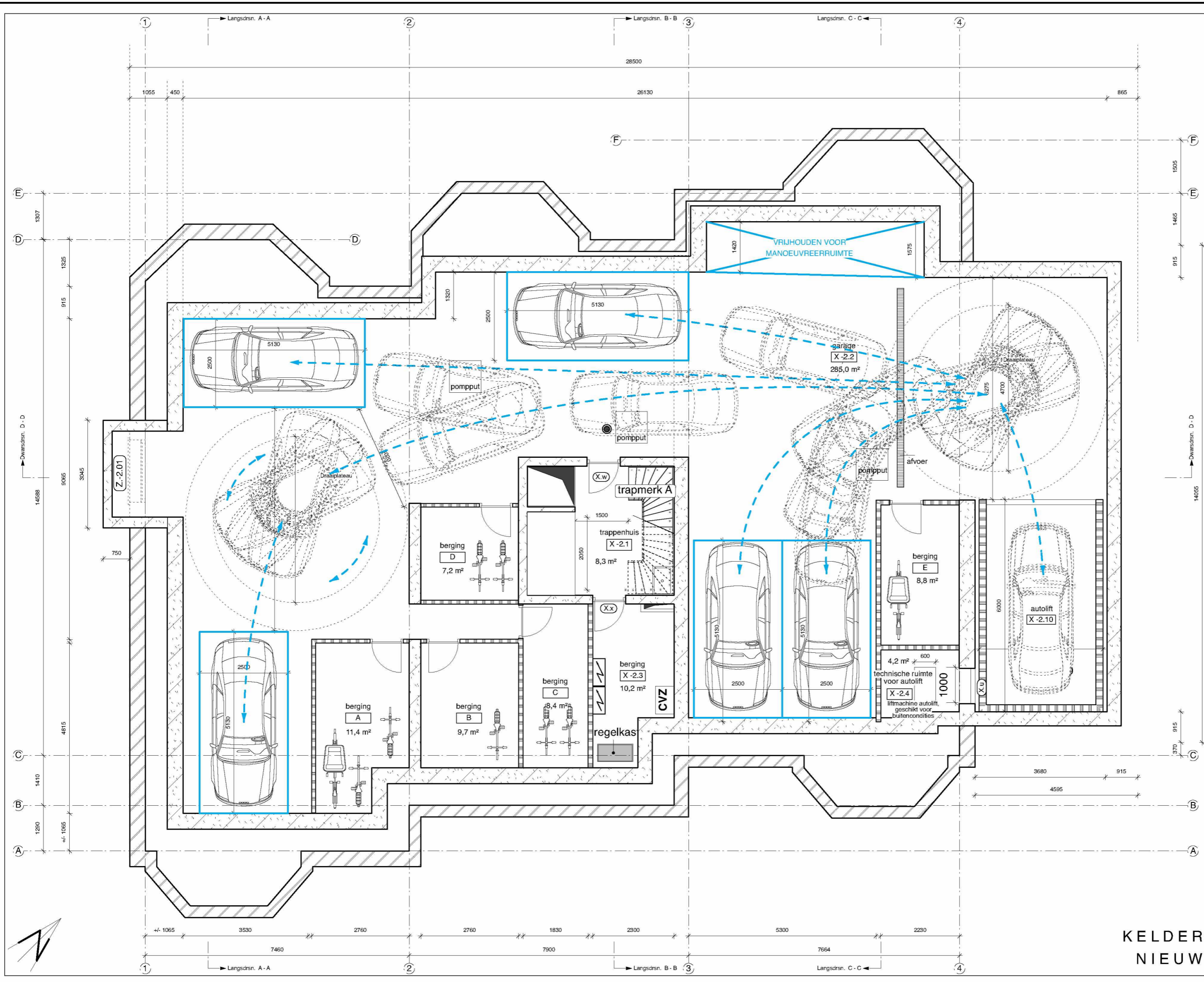
**BVO met damwand: 433 m²**

**Mitigerende maatregelen conform advies Crux**



**KELDER NIEUW**

**MITIGERENDE MAATREGELN**



**2121BA -02PG-4**

Wijziging F	-
Wijziging E	-
Wijziging D	-
Wijziging C	-
Wijziging B	9 november 2023
Wijziging A	8 november 2023
Datum	31 maart 2023
Schaal	1:100
Onderwerp	kelder nieuw parkeren

**Van Eeghenstraat 94 - 98 te Amsterdam**

**KODDE ARCHITECTEN**<sup>BNA</sup>  
*Architectuur & Interieur*

Prinsengracht 465 - 1016 HP Amsterdam  
 T. +31 (0)20 428.27.00 - www.koddearchitecten.nl

Oppervlakte GO kelder:

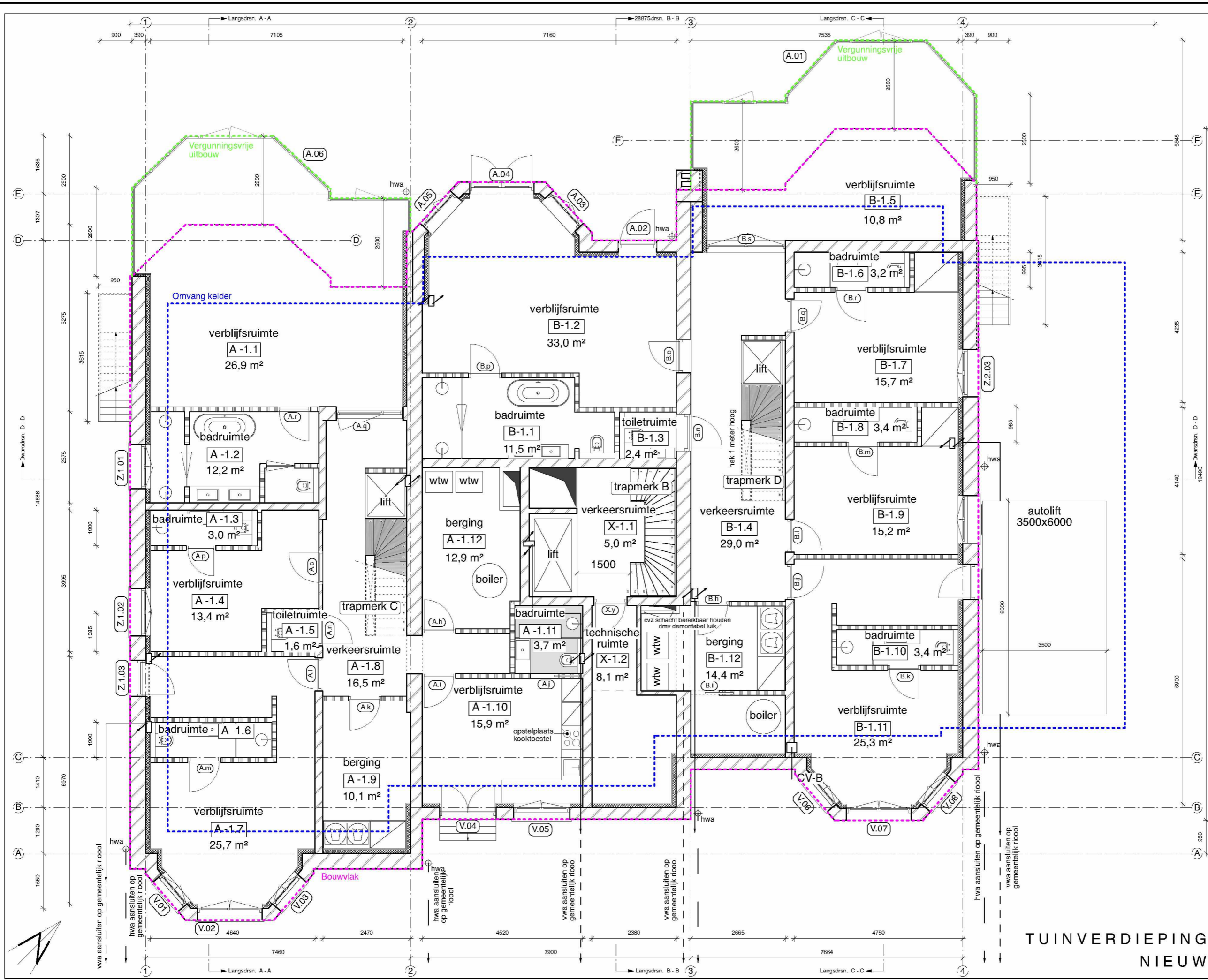
Algemene ruimtes X: 285,0 m<sup>2</sup>

Oppervlakte WO:

Berging A:	11,4 m <sup>2</sup>
Berging B:	9,7 m <sup>2</sup>
Berging C:	8,4 m <sup>2</sup>
Berging D:	7,2 m <sup>2</sup>
Berging E:	8,8 m <sup>2</sup>

Totaal kelder: 330,5 m<sup>2</sup>  
 BVO nieuwe kelder: 390 m<sup>2</sup>

**KELDER NIEUW** **PARKEREN**



2121BA-01PG

Wijziging F	9 november 2023	Datum	1:100
Wijziging E	1 november 2023	Schaal	tuinverdieping nieuw
Wijziging D		Onderwerp	
Wijziging C			
Wijziging B			
Wijziging A			

Van Eeghenstraat 94 - 98 te Amsterdam

**KODDE ARCHITECTEN**  
*Architectuur & interieur*

Prinsengracht 465 - 1016 HP Amsterdam  
 T. +31 (0)20 428.27.00 - www.koddearchitecten.nl

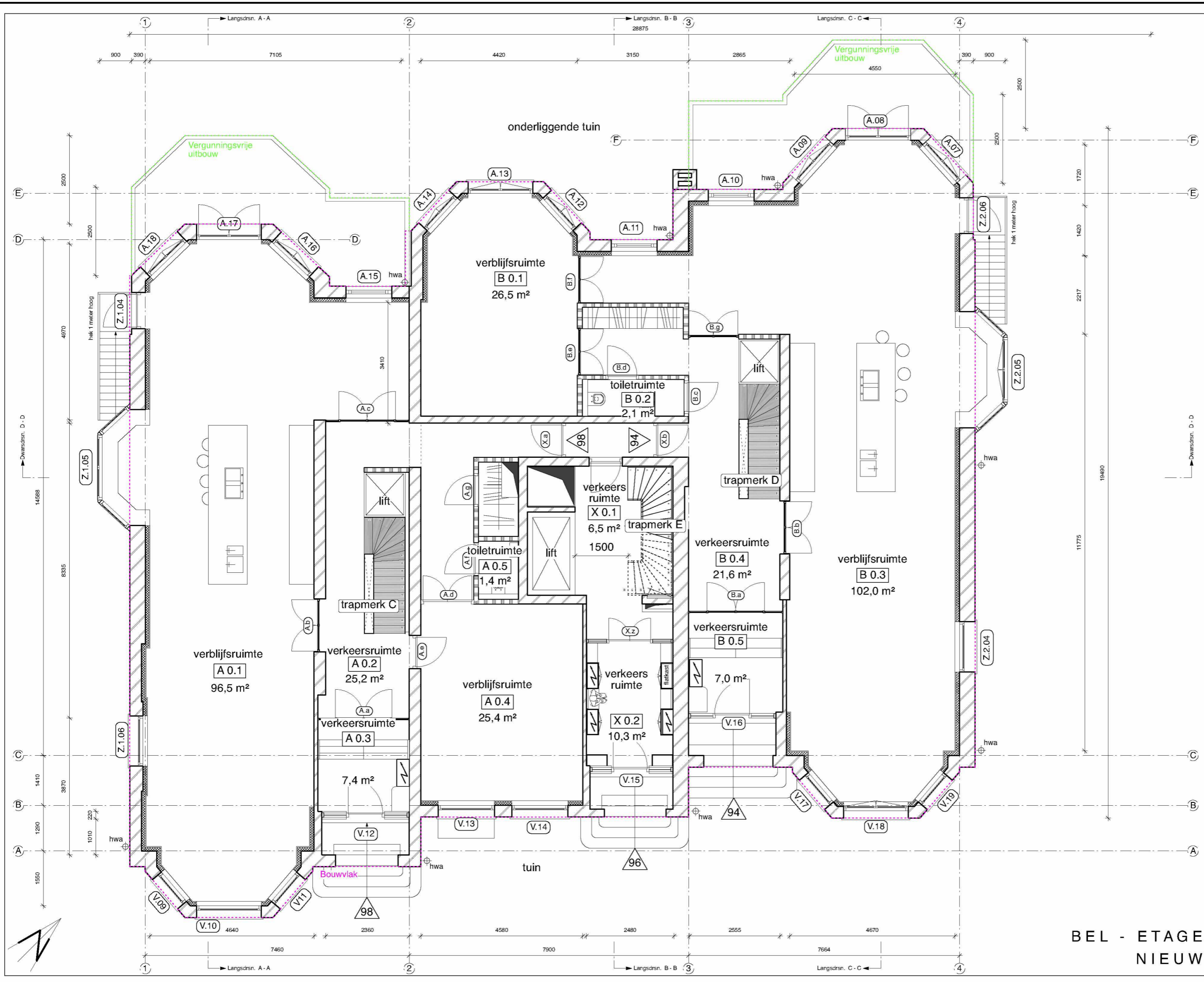
Oppervlakte GO tuinverdieping:  
 Algemene ruimtes X: 26 m<sup>2</sup>  
 Appartement A: 161 m<sup>2</sup>  
 Appartement B: 177 m<sup>2</sup>  
 Oppervlakte WO algemeen:  
 X-1.1: 5,0 m<sup>2</sup> X-1.2: 8,1 m<sup>2</sup>

Oppervlakte WO appartement A:  
 A-1.1: 26,9 m<sup>2</sup> A-1.2: 12,2 m<sup>2</sup>  
 A-1.3: 3,0 m<sup>2</sup> A-1.4: 13,4 m<sup>2</sup>  
 A-1.5: 1,6 m<sup>2</sup> A-1.6: 3,4 m<sup>2</sup>  
 A-1.7: 25,7 m<sup>2</sup> A-1.8: 16,5 m<sup>2</sup>  
 A-1.9: 10,1 m<sup>2</sup> A-1.10: 15,9 m<sup>2</sup>  
 A-1.11: 3,7 m<sup>2</sup> A-1.12: 12,9 m<sup>2</sup>

Oppervlakte WO appartement B:  
 B-1.1: 11,5 m<sup>2</sup> B-1.2: 33,0 m<sup>2</sup>  
 B-1.3: 2,4 m<sup>2</sup> B-1.4: 29,0 m<sup>2</sup>  
 B-1.5: 10,8 m<sup>2</sup> B-1.6: 3,2 m<sup>2</sup>  
 B-1.7: 15,7 m<sup>2</sup> B-1.8: 3,4 m<sup>2</sup>  
 B-1.9: 15,2 m<sup>2</sup> B-1.10: 3,4 m<sup>2</sup>  
 B-1.11: 25,3 m<sup>2</sup> B-1.12: 14,4 m<sup>2</sup>

Totaal tuinverdieping App. A: 145 m<sup>2</sup>  
 Totaal tuinverdieping App. B: 167 m<sup>2</sup>  
 Totaal tuinverdieping BVO: 463 m<sup>2</sup>

**TUINVERDIEPING  
 NIEUW**



**2121BA 00PG**

Wijziging F	1 november 2023
Wijziging E	31 maart 2023
Wijziging D	
Wijziging C	
Wijziging B	
Wijziging A	
Datum	
Schaal	1:100
Onderwerp	bel-etage nieuw

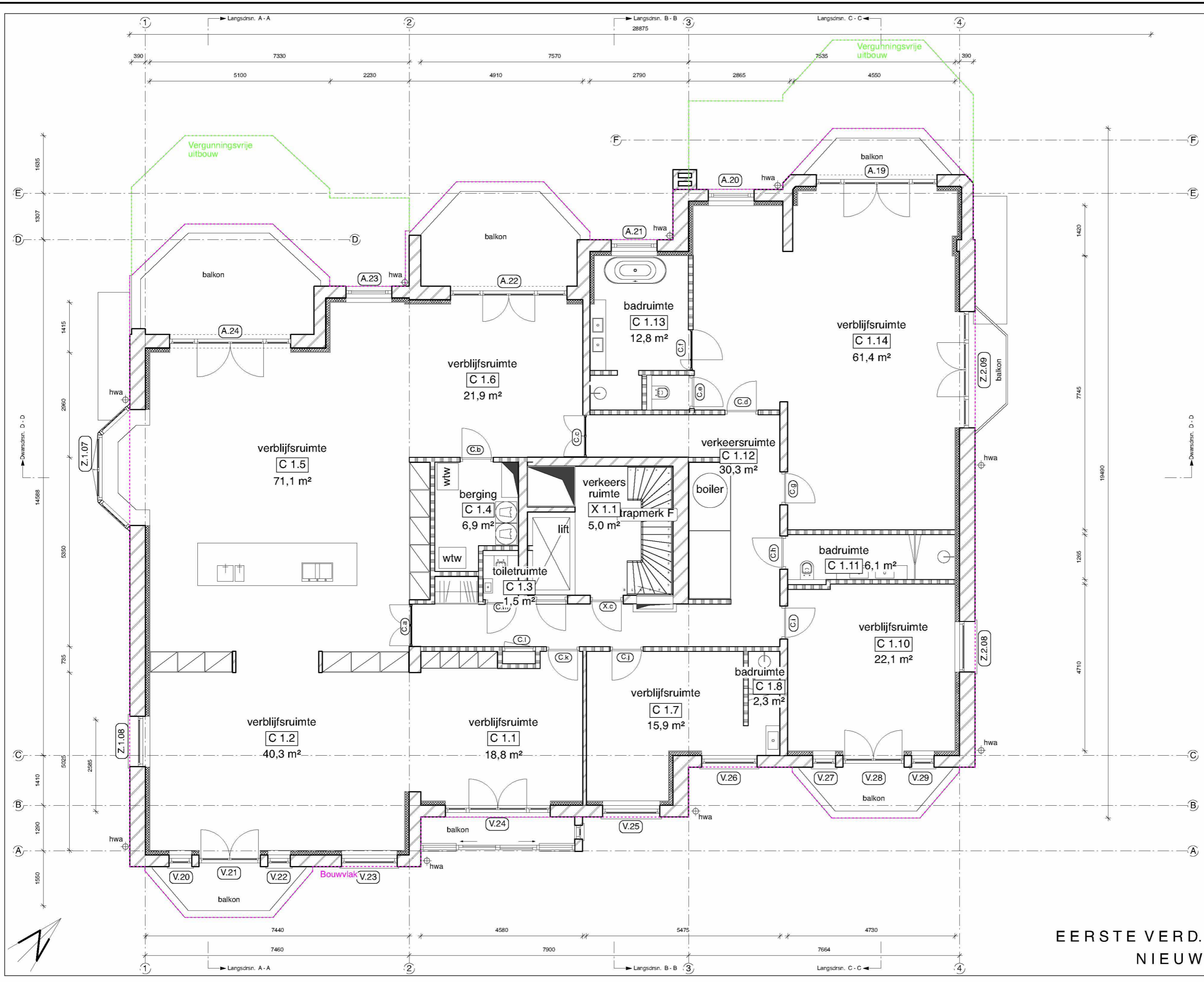
**Van Eeghenstraat 94 - 98 te Amsterdam**

**KODDE ARCHITECTEN**<sup>BNA</sup>  
*architectuur & interieur*

Prinsengracht 465 - 1016 HP Amsterdam  
 T. +31 (0)20 428.27.00 - www.koddearchitecten.nl

Oppervlakte GO bel - etage:	
Algemene ruimtes X:	25 m <sup>2</sup>
Apartment A:	169 m <sup>2</sup>
Apartment B:	170 m <sup>2</sup>
Oppervlakte WO algemeen:	
X 0.1:	6,5 m <sup>2</sup>
X 0.2:	10,3 m <sup>2</sup>
Oppervlakte WO appartement A:	
A 0.1:	96,5 m <sup>2</sup>
A 0.2:	25,2 m <sup>2</sup>
A 0.3:	7,4 m <sup>2</sup>
A 0.4:	25,4 m <sup>2</sup>
A 0.5:	1,4 m <sup>2</sup>
Oppervlakte WO appartement B:	
B 0.1:	26,5 m <sup>2</sup>
B 0.2:	2,1 m <sup>2</sup>
B 0.3:	102,0 m <sup>2</sup>
B 0.4:	21,6 m <sup>2</sup>
B 0.5:	7,0 m <sup>2</sup>
Totaal bel - etage App. A: 156 m <sup>2</sup>	
Totaal bel - etage App. B: 160 m <sup>2</sup>	
Totaal bel - etage BVO: 429 m <sup>2</sup>	

**BEL - ETAGE  
NIEUW**



2121BA 01PG

Wijziging F	1 november 2023
Wijziging E	31 maart 2023
Wijziging D	Schaal 1:100
Wijziging C	Onderwerp 1e verdieping nieuw
Wijziging B	
Wijziging A	
Datum	
Schaal	
Onderwerp	

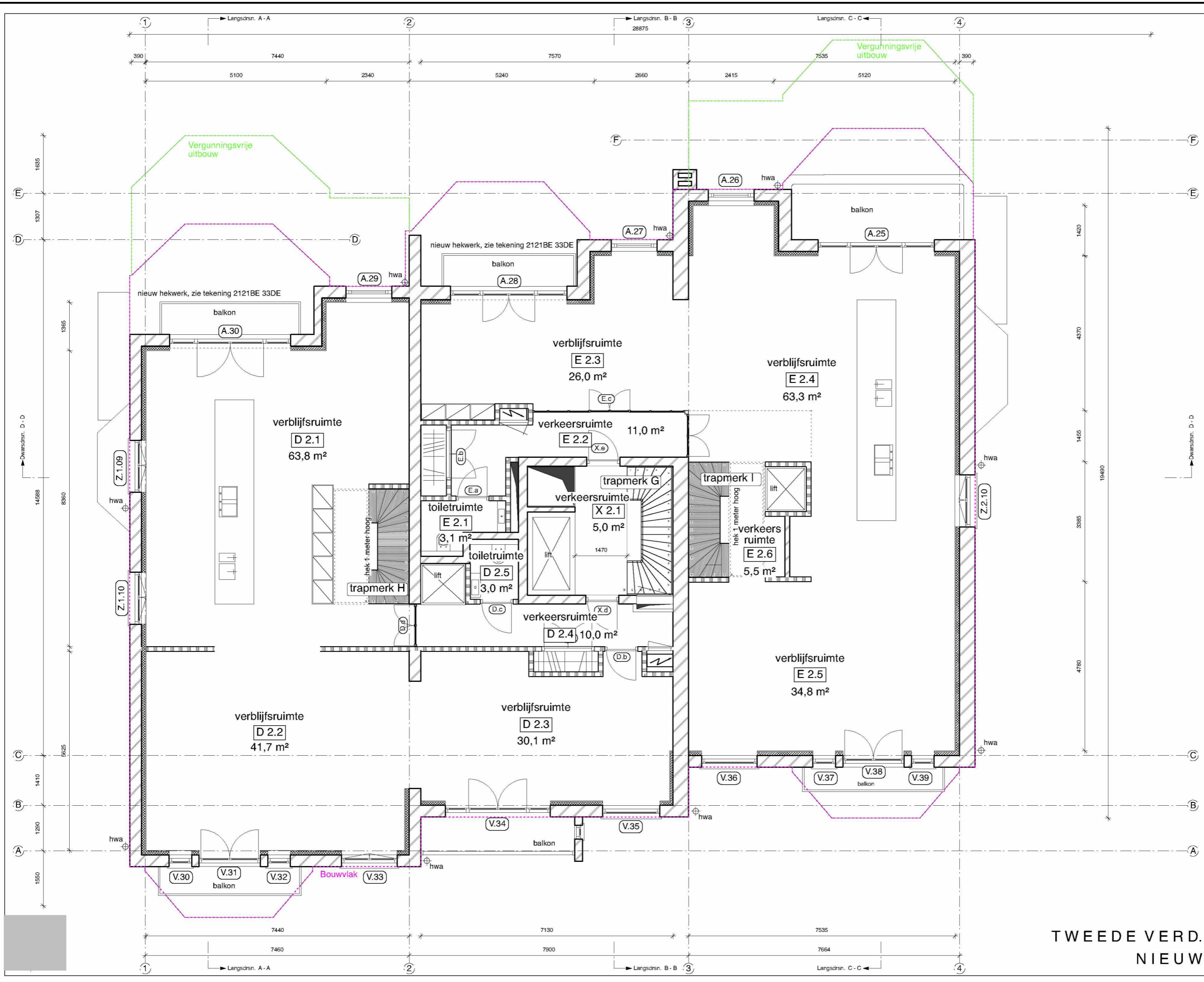
Van Eeghenstraat 94 - 98 te Amsterdam

**KODDE ARCHITECTEN**<sup>BNA</sup>  
*Architectuur & Interieur*

Prinsengracht 465 - 1016 HP Amsterdam  
 T. +31 (0)20 428.27.00 - www.koddearchitecten.nl

Oppervlakte GO eerste verd.:	
Algemene ruimtes X:	13 m <sup>2</sup>
Apartment A:	330 m <sup>2</sup>
Oppervlakte WO algemeen:	
X 1.1:	5,0 m <sup>2</sup>
Oppervlakte WO appartement C:	
C 1.1:	18,8 m <sup>2</sup>
C 1.2:	40,3 m <sup>2</sup>
C 1.3:	1,5 m <sup>2</sup>
C 1.4:	6,9 m <sup>2</sup>
C 1.5:	71,1 m <sup>2</sup>
C 1.6:	21,9 m <sup>2</sup>
C 1.7:	15,9 m <sup>2</sup>
C 1.8:	2,3 m <sup>2</sup>
C 1.10:	22,1 m <sup>2</sup>
C 1.11:	6,1 m <sup>2</sup>
C 1.12:	30,3 m <sup>2</sup>
C 1.13:	12,8 m <sup>2</sup>
C 1.14:	61,4 m <sup>2</sup>
Totaal eerste verd. App. C:	311 m <sup>2</sup>
Totaal eerste verd. BVO:	383 m <sup>2</sup>

EERSTE VERD.  
NIEUW



**2121BA 02PG**

Wijziging F  
Wijziging E  
Wijziging D  
Wijziging C  
Wijziging B  
Wijziging A

Datum  
1 november 2023

Schaal  
31 maart 2023

Onderwerp  
1:100  
2e verdieping nieuw

**Van Eeghenstraat 94 - 98 te Amsterdam**

**KODDE ARCHITECTEN**  
Architectuur & Interieur

Prinsengracht 465 - 1016 HP Amsterdam  
T. +31 (0)20 428.27.00 - www.koddearchitecten.nl

Oppervlakte GO tweede verd.:  
Algemene ruimtes X: 13 m<sup>2</sup>  
Apartment D: 158 m<sup>2</sup>  
Apartment E: 156 m<sup>2</sup>

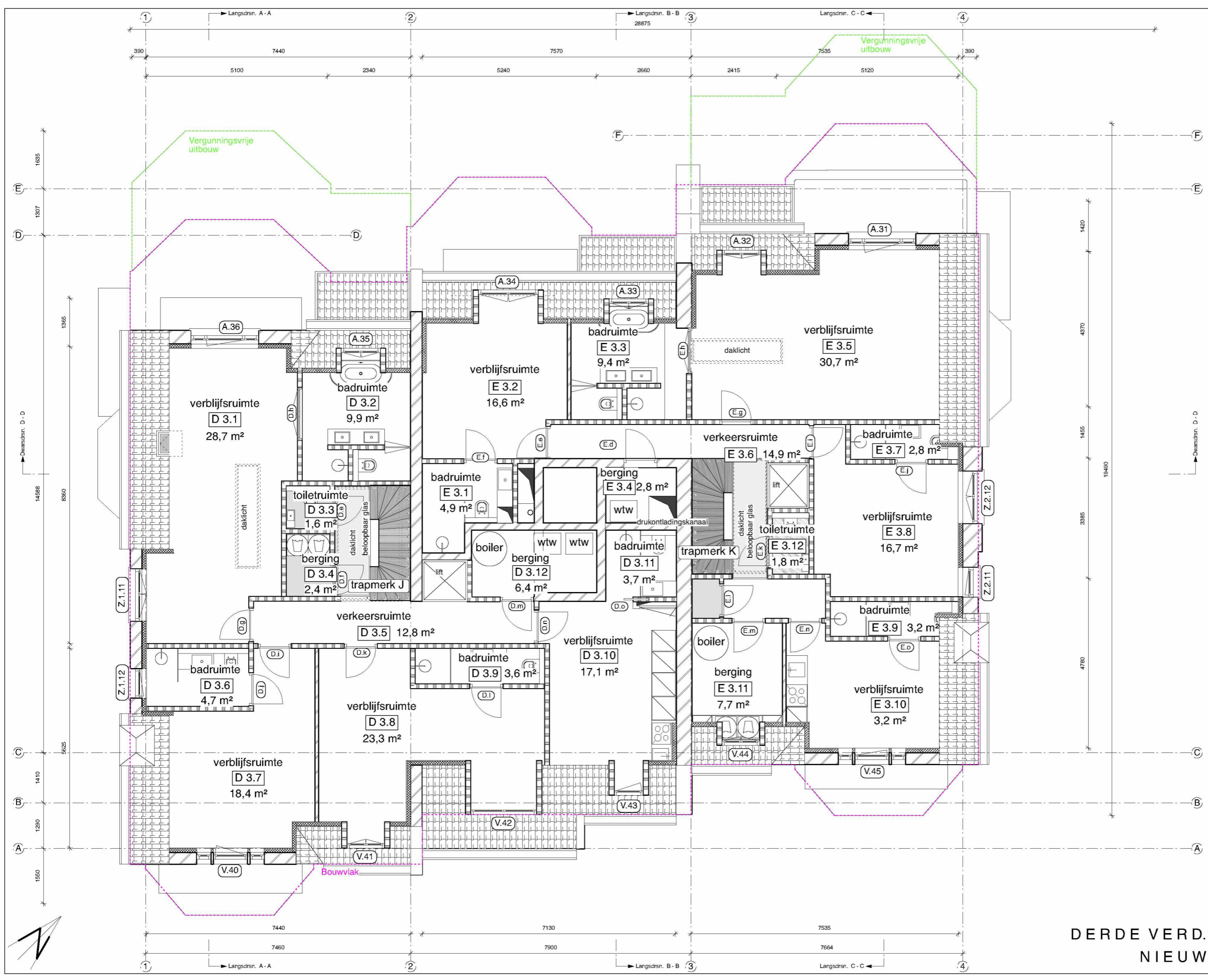
Oppervlakte WO algemeen:  
X 2.1: 5,0 m<sup>2</sup>

Oppervlakte WO appartement D:  
D 2.1: 63,8 m<sup>2</sup> D 2.2: 41,7 m<sup>2</sup>  
D 2.3: 30,1 m<sup>2</sup> D 2.4: 10,0 m<sup>2</sup>  
D 2.5: 3,0 m<sup>2</sup>

Oppervlakte WO appartement E:  
E 2.1: 3,1 m<sup>2</sup> E 2.2: 11,0 m<sup>2</sup>  
E 2.3: 26,0 m<sup>2</sup> E 2.4: 63,3 m<sup>2</sup>  
E 2.5: 34,8 m<sup>2</sup> E 2.6: 5,5 m<sup>2</sup>

Totaal tweede verd. App. D: 149 m<sup>2</sup>  
Totaal tweede verd. App. E: 144 m<sup>2</sup>  
Totaal tweede verd. BVO: 376 m<sup>2</sup>

**TWEEDE VERD.  
NIEUW**



2121BA 03PG

Wijziging F  
 Wijziging E  
 Wijziging D  
 Wijziging C  
 Wijziging B  
 Wijziging A  
 Datum  
 Schaal  
 Onderwerp

1 november 2023  
 31 maart 2023  
 1:100  
 3e verdieping nieuw

Van Eeghenstraat 94 - 98 te Amsterdam

**KODDE ARCHITECTEN**<sup>BNA</sup>  
*Architectuur & Interieur*

Prinsengracht 465 - 1016 HP Amsterdam  
 T. +31 (0)20 428.27.00 - www.koddearchitecten.nl

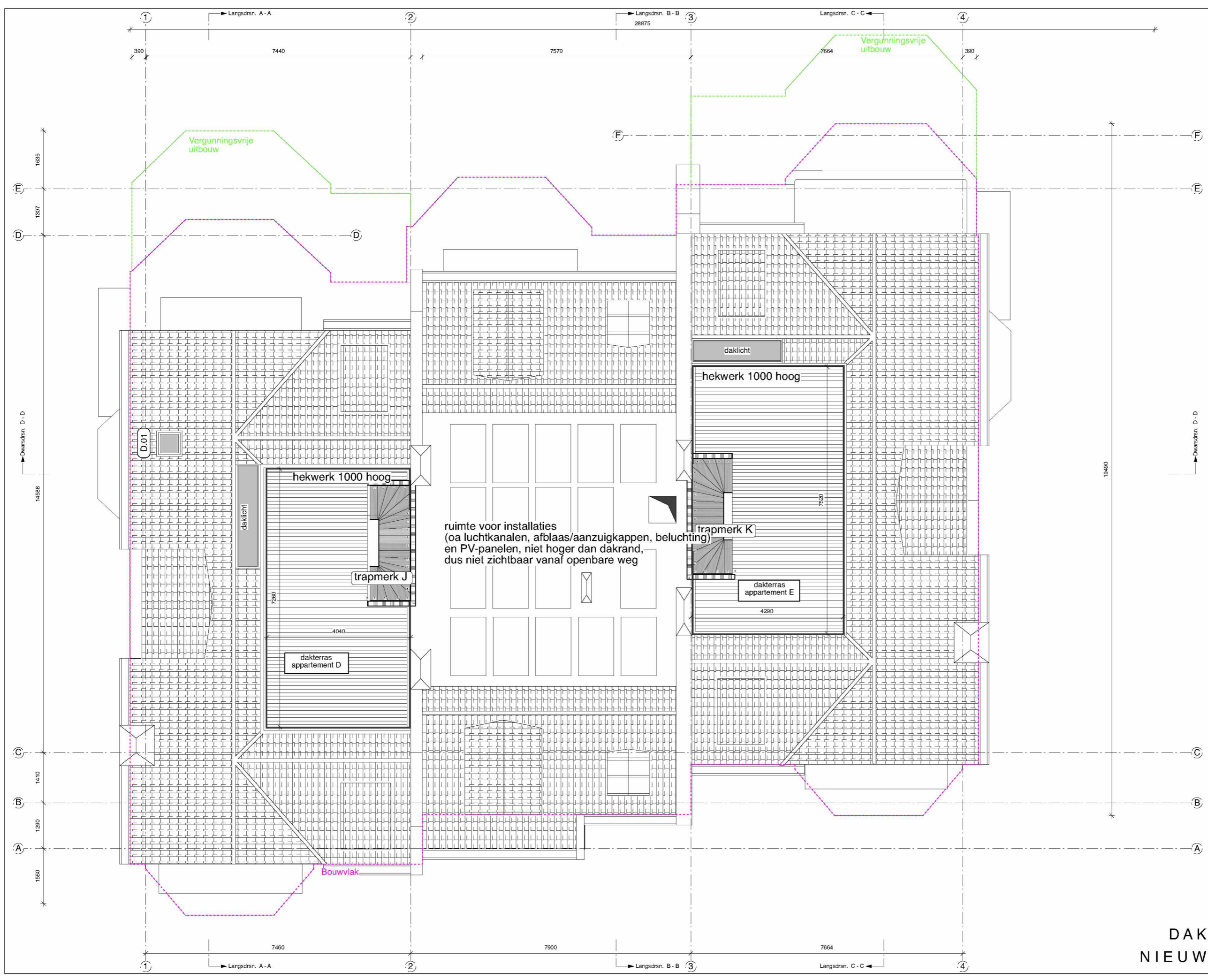
Oppervlakte GO derde verd.:  
 Appartement D: 146 m<sup>2</sup>  
 Appartement E: 140 m<sup>2</sup>

Oppervlakte WO appartement D:  
 D 3.1: 28,7 m<sup>2</sup> D 3.2: 9,9 m<sup>2</sup>  
 D 3.3: 1,6 m<sup>2</sup> D 3.4: 2,4 m<sup>2</sup>  
 D 3.5: 12,8 m<sup>2</sup> D 3.6: 4,7 m<sup>2</sup>  
 D 3.7: 18,4 m<sup>2</sup> D 3.8: 23,3 m<sup>2</sup>  
 D 3.9: 3,6 m<sup>2</sup> D 3.10: 17,1 m<sup>2</sup>  
 D 3.11: 3,7 m<sup>2</sup> D 3.12: 6,4 m<sup>2</sup>

Oppervlakte WO appartement E:  
 E 3.1: 4,9 m<sup>2</sup> E 3.2: 16,6 m<sup>2</sup>  
 E 3.3: 9,4 m<sup>2</sup> E 3.4: 2,8 m<sup>2</sup>  
 E 3.5: 30,7 m<sup>2</sup> E 3.6: 14,9 m<sup>2</sup>  
 E 3.7: 2,8 m<sup>2</sup> E 3.8: 16,7 m<sup>2</sup>  
 E 3.9: 3,2 m<sup>2</sup> E 3.10: 13,1 m<sup>2</sup>  
 E 3.11: 7,7 m<sup>2</sup>

Totaal derde verd. App. D: 133 m<sup>2</sup>  
 Totaal derde verd. App. E: 123 m<sup>2</sup>  
 Totaal derde verd. BVO: 366 m<sup>2</sup>

DERDE VERD.  
 NIEUW



DAK  
NIEUW

Van Eeghenstraat 94 - 98 te Amsterdam

2121BA 04PG

**KODDE ARCHITECTEN**<sup>BNA</sup>  
*Architectuur & Interieur*

- Wijziging F
- Wijziging E
- Wijziging D
- Wijziging C
- Wijziging B
- Wijziging A

Prinsengracht 465 - 1016 HP Amsterdam  
 T. +31 (0)20 428.27.00 - www.koddearchitecten.nl

1 november 2023  
 31 maart 2023  
 1:100  
 dakverdieping nieuw

Datum  
 Schaal  
 Onderwerp