

Opsteller	Goedgekeurd en vrijgegeven	Paraaf	Datum
5.1.2.e			08-05-2023

Aanvullende BLVC notitie vervangen en renoveren Scharrebierbrug

mei – september 2023

Aanleiding

Met het terugplaatsen van de rijks monumentale brug start een nieuwe fase in het project vervangen en renoveren Scharrebierbrug. Aanvankelijk zouden de project werkzaamheden tussen 5 september 2022 en 26 maart 2023 (wk 36-12) plaatsvinden. Door het monumentale karakter van de brug over de Scharrebiërsuis en het ambachtelijke werk dat nodig is voor de renovatie, zijn er in Nederland slechts enkele bedrijven die de brug kunnen renoveren. Na onderzoek is gebleken dat er meer onderdelen vervangen moesten worden dan eerder werd gedacht. De uitgebreidere specialistische renovatie van het rijksmonument heeft vertraging van de initiële planning opgeleverd. Hierover is in september 2022 melding gemaakt bij de WWU. Zodoende zijn er aanpassingen gemaakt in de geplande uitvoeringen. Het vastgestelde Hoofd BLVC-plan stamt van augustus 2022 (**BLVC plan vervangen en renoveren Scharrebierbrug v2.0 dd. 29-08-2022**), daar volgt in deze notitie een aanpassing op voor de nog resterende werkzaamheden.

Onderstaand op hoofdlijnen de nog uit te voeren werkzaamheden weergegeven:

- Voorbereidende werkzaamheden o.a. bevestigingsmiddelen kokerbinten vervangen, vrijmaken fundatie, fundatie conserveren, keldervloer egaliseren;
- Conserveren kokerbinten;
- Inhijsen hameistijlen;
- Inhijsen en afmonteren val, balans en hangstangen;
- SAT-test.

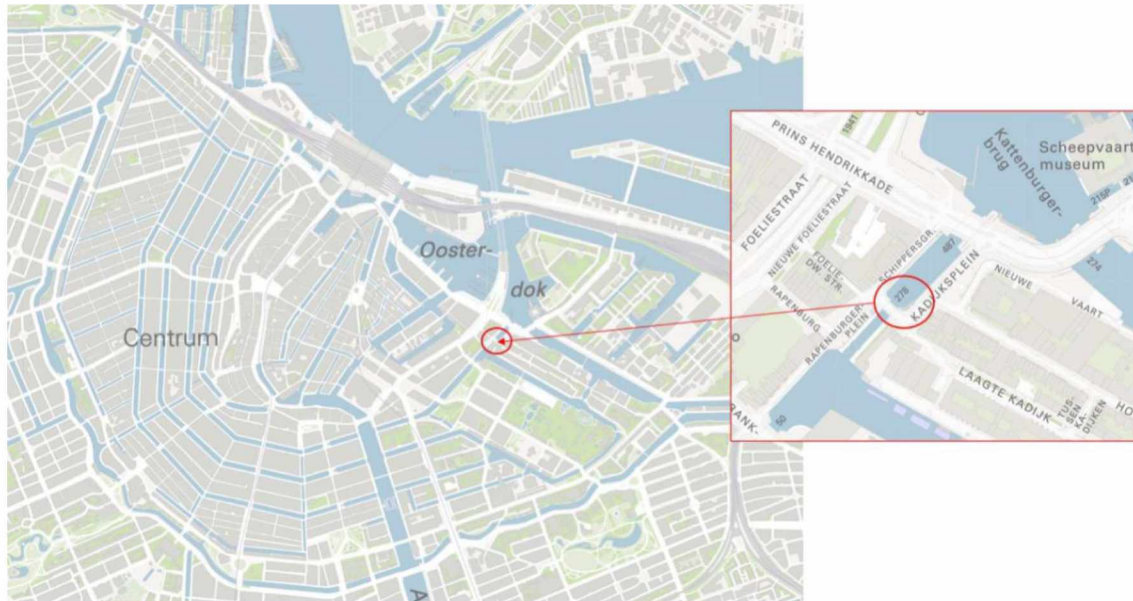
Met de werkzaamheden die in september 2022 gestart zijn is het wegverkeer over de scharrebierbrug gestremd tot aan eind september 2023 (verwacht 30/9). Tot einde werk blijven de huidige omleidingsroutes voor het verkeer van toepassing. In [bijlage 2](#) vindt u de betreffend omleidingstekening.

Voor het wegverkeer zijn voornamelijk de werkzaamheden "inhijzen hameistijlen" op 26 en 27 juni van belang. Zie specifiek hiervoor [pagina 7, 8 en 9](#) van deze notitie. De overige

werkzaamheden vinden plaats vanaf het water binnen het bestaande werkterrein en worden in samenspraak met Waternet verder gespecificeerd.

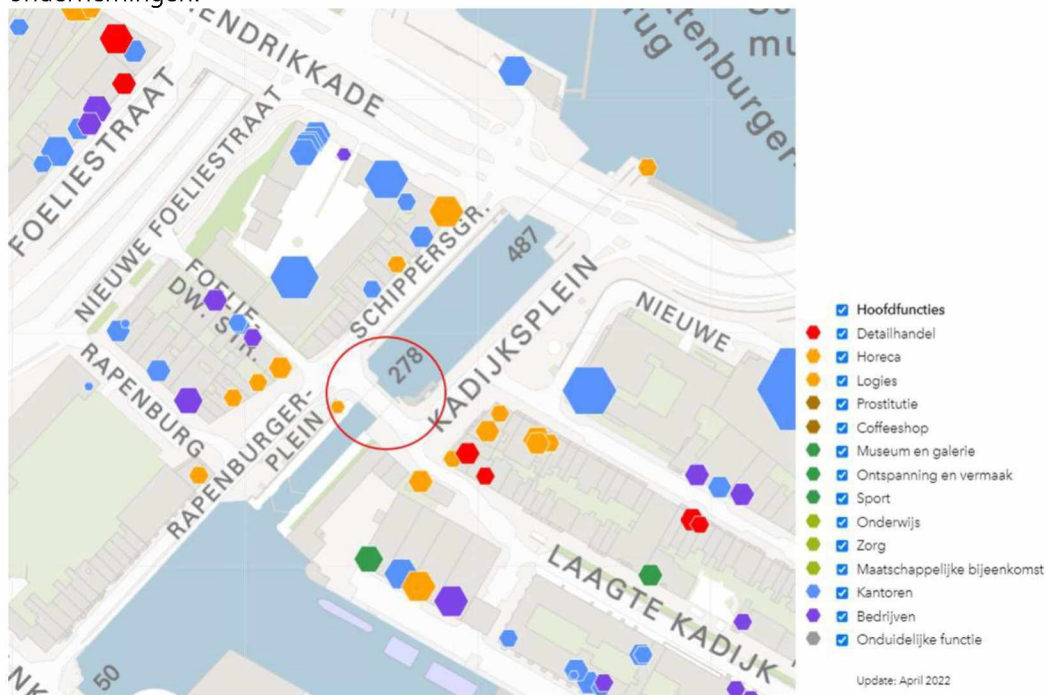
Omgevingsanalyse

De Scharrebiebrug ligt in Amsterdam stadsdeel Centrum. De brug vormt de verbinding tussen het Rapenburgerplein en Foeliedwarstraat op Rapenburg aan de westkant en het Kadijksplein en de Laagte Kadijk aan de oostkant.



Figuur - Locatie Scharrebiebrug in Amsterdam Centrum

Op het rapenburgerplein en de schippersgracht aan de westzijde en op Laagte Kadijk en Kadijksplein aan de oostzijde bevinden zich voornamelijk woningen, kantoren en kleine ondernemingen.



Figuur – Functiekaart gebied rondom Scharrebiebrug

Verkeer

De verkeersstromen, hoofd en plusnetten en de inrichting van de omliggende straten wordt in deze BLVC-notitie niet verder beschreven. Aangezien dit reeds is beschreven in het Hoofd BLVC-plan.

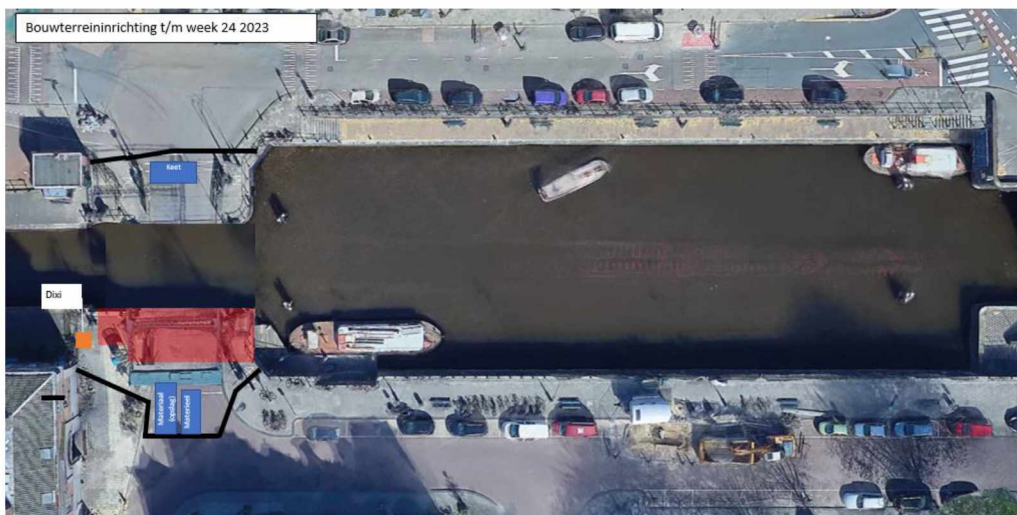
Inzet materiaal

Voor het uitvoeren van de werkzaamheden wordt het volgende materiaal/materieel ingezet (*geen uitputtende lijst*):

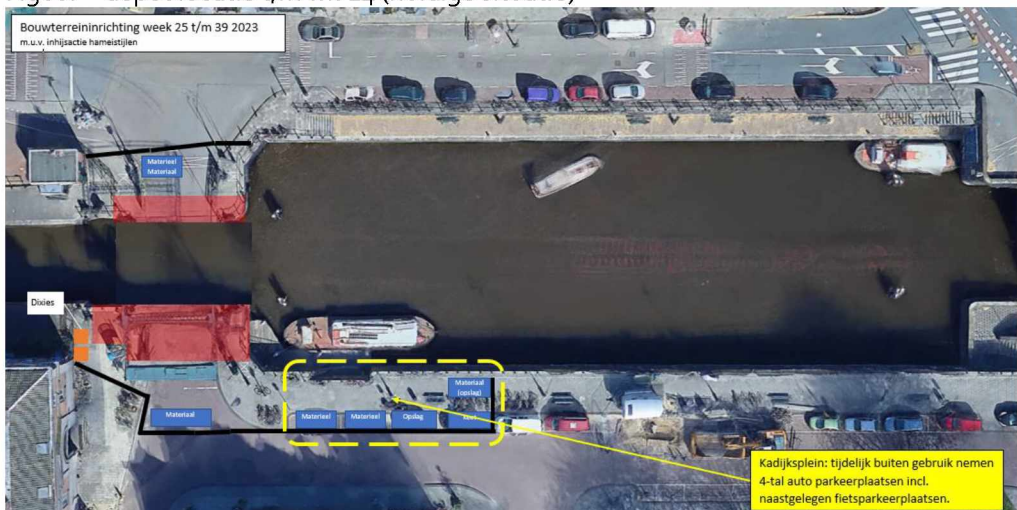
- Drijvende bok HEBO-Lift 5;
- Strijkponton P44 (35x7,98 m.) van de HEBO-Lift 5 tevens ingezet als transportponton;
- Duwboot voor de benodigde transporten;
- Autolaadkraan voor het transport en hijsen van de hameistijlen.

Depot locatie

Gelijk als tijdens de werkzaamheden in 2022 wordt er ook voor de werkzaamheden in 2023 naast het bestaande werkterrein op de brug een depot locatie ingericht op de stoep en parkeerplaatsen op het Kadijksplein. Hiervoor gebruiken we een 4-tal auto parkeerplaatsen en de naast gelegen fietsparkeerplaatsen (fietsnietjes). Er is een TVM aangevraagd om de auto en fiets parkeerplaatsen tijdelijk buiten gebruik te stellen en objecten te plaatsen (correspondentienummer: Z/23/2160364).



Figuur – depot locatie t/m wk 24 (huidige situatie)



Figuur – depot locatie wk 25 t/m 39

Containers Kadijkplein

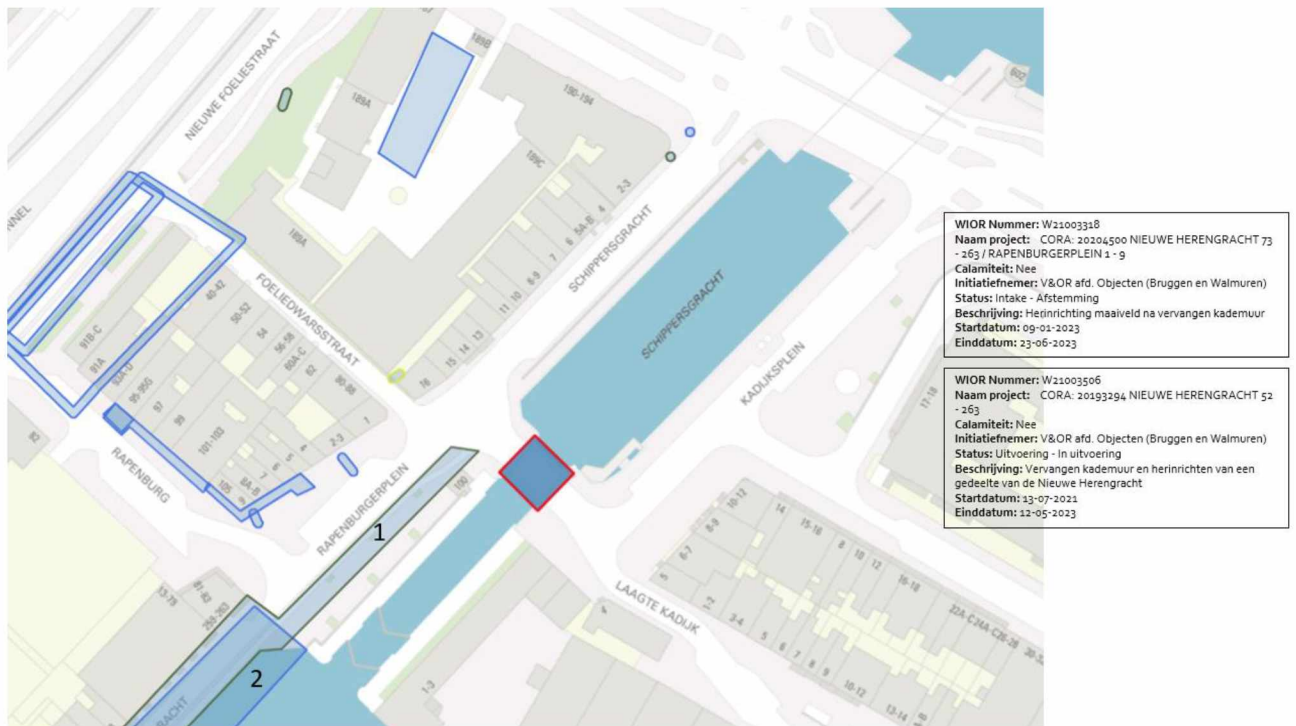
De papier en glas containers op het Kadijkplein blijven bereikbaar voor de vuilophaldienst.



Figuur – Containers Kadijkplein

Omgevingsprojecten en evenementen

Onderstaand een weergave van de projecten in de nabijheid van de scharrebiebrug (check VICTOR 04-05-2023). In VICTOR zijn geen evenementen te zien in de nabijheid van het projectgebied.



Project 1: kadevernieuwing Herengracht maaiveldinrichting. Deze werkzaamheden vinden plaats na de kadevernieuwing en hebben geen raakvlak met onze werkzaamheden welke vanaf het water worden uitgevoerd.

Project 2: kadevernieuwing Nieuwe Herengracht. Ons werkgebied en onze objecten te water bevinden zich buiten het projectgebied van de kadevernieuwingswerkzaamheden. Hiermee zien wij dan ook geen direct raakvlak.

Toelichting uitvoering werkzaamheden

De werkzaamheden worden hoofdzakelijk uitgevoerd vanaf het water en binnen het bestaande werkterrein op land op de brug. De werkzaamheden hebben daarmee voornamelijk impact op het vaarwegverkeer. Uitzondering hierbij is het inhijzen van de hameistijlen, deze actie heeft impact op het wegverkeer op het Kadijksplein. Onderstaand een verdere toelichting.

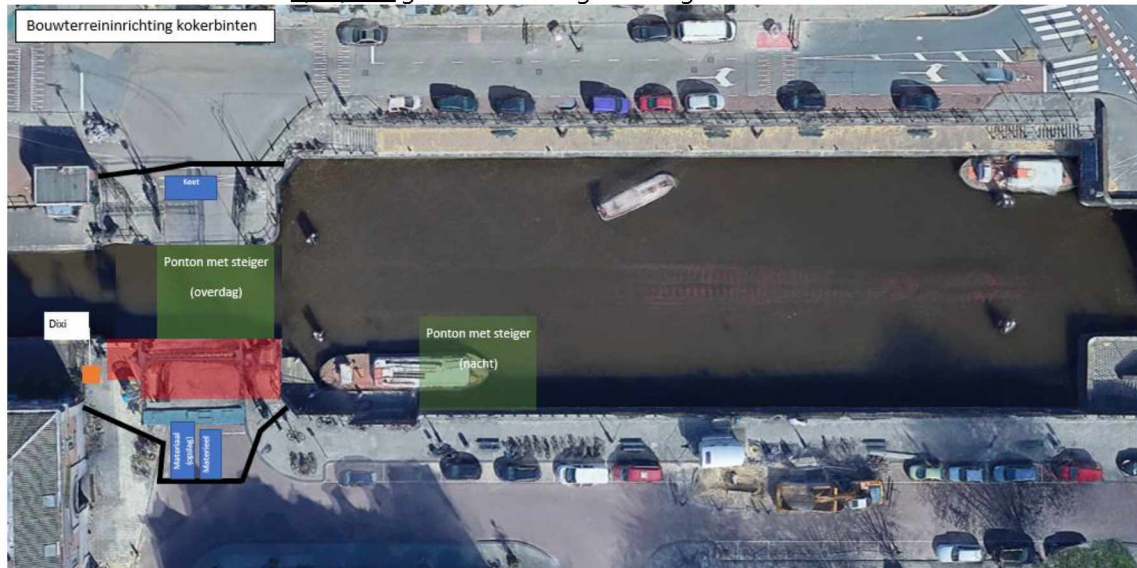
Kokerbinten conserveren

wk 21-24 (22 mei-16 juni)

Deze werkzaamheden worden uitgevoerd vanaf land binnen het bestaande werkterrein en vanaf het water. En hebben derhalve alleen impact op het vaarwegverkeer.

Impact op het verkeer

Voetgangers: brug afgesloten, verder geen impact.
 Fietsers: brug afgesloten, verder geen impact
 Autoverkeer: brug afgesloten, verder geen impact.
 Nood en hulpdiensten: brug afgesloten, verder geen impact.
 Vaarverkeer: 07-17 uur volledige stremming vaarweg (ivm positie werkschuiten)
17-07 uur géén stremming vaarweg



Figuur – impressie werkterrein tijdens kokerbinten conserveren

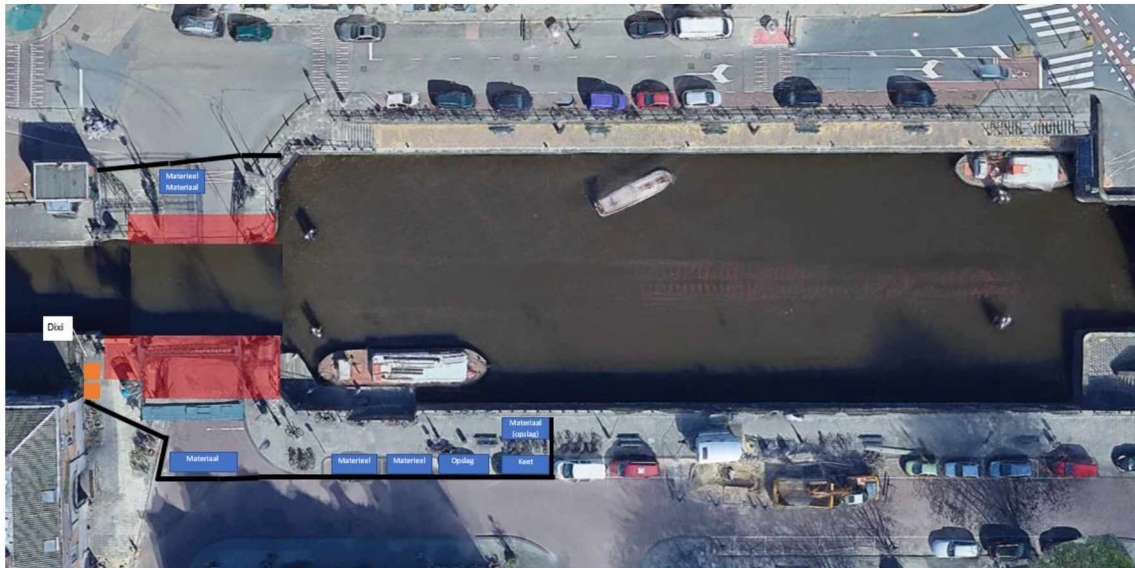
Civiele werkzaamheden aan brug

wk 25 (19 juni-23 juni)

Deze werkzaamheden worden uitgevoerd vanaf land binnen het bestaande werkterrein en hebben geen invloed op het wegverkeer en vaarwegverkeer.

Impact op het verkeer

Voetgangers: brug afgesloten, verder geen impact.
 Fietsers: brug afgesloten, verder geen impact
 Autoverkeer: brug afgesloten, verder geen impact.
 Nood en hulpdiensten: brug afgesloten, verder geen impact.
 Vaarverkeer: géén stremming vaarweg



Figuur – impressie werkterrein tijdens civiele werkzaamheden

Inhijzen hameestijlen

wk 26 (26 en 27 juni)

Deze werkzaamheden worden uitgevoerd vanaf land buiten het bestaande werkterrein en vanaf het water. En hebben zowel impact op het vaarwegverkeer als op het wegverkeer.

Impact op het verkeer

Voetgangers:

brug afgesloten.

06-19 uur ingang Entrepotdok en Sotto aan de zijde van Kadijksplein is onder begeleiding bereikbaar. Dit in verband met de hijswerkzaamheden. Het kan hierdoor voorkomen dat mensen moeten wachten om het pand aan deze zijde in of uit te gaan.

19-06 uur ingang Entrepotdok en Sotto bereikbaar.



Figuur – ingang entrepotdok zijde Kadijksplein

Fiets en auto:

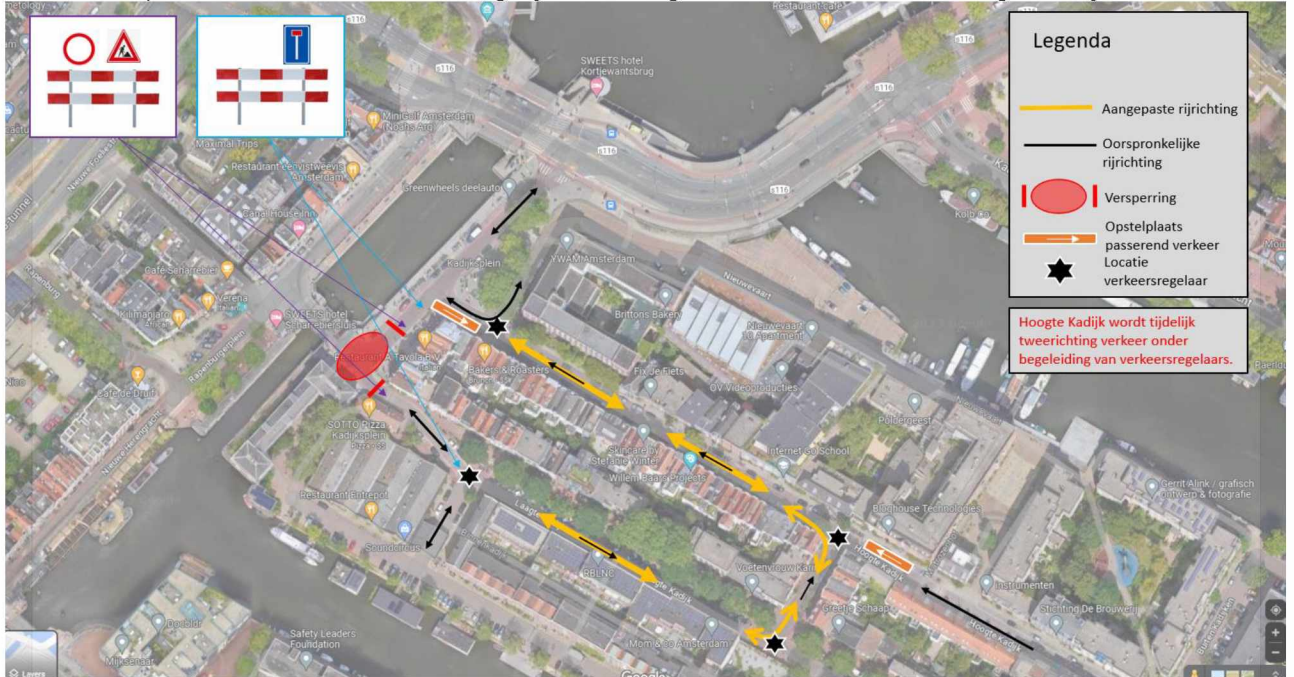
brug afgesloten.

06-19 uur omleiding auto en fiets. Laagte Kadijk niet bereikbaar vanaf Kadijksplein (ivm inhijzen hameistijlen). Omleiding via Hoogte Kadijk.

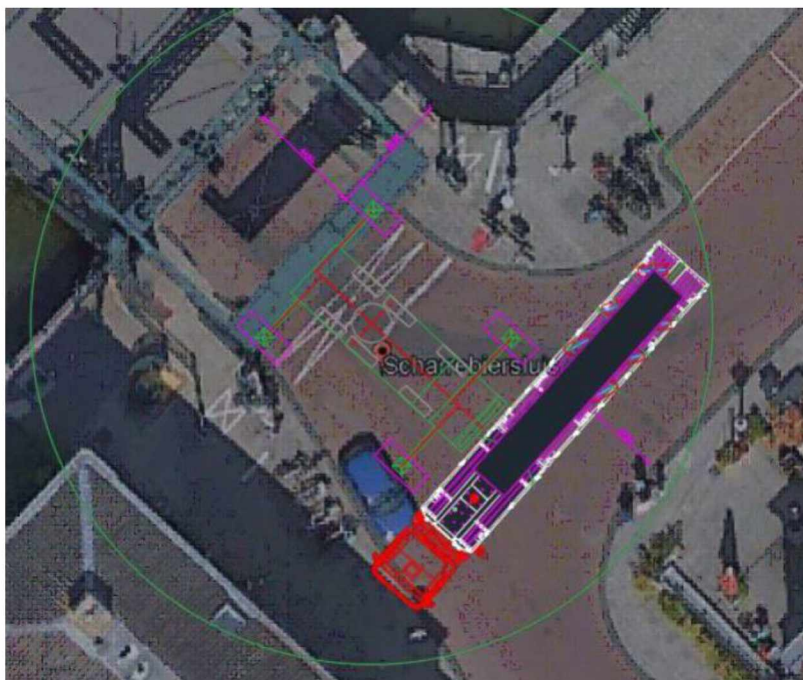
19-05 uur in de avond/nacht weg open voor verkeer**

** **OPMERKING:** Tijdens het positioneren blijft de hameestijl "hangen" in/aan de autolaadkraan, pas als de hameestijl veilig/stabiel gepositioneerd is kan de autolaadkraan wegrijden. Om veiligheidsredenen kan het werk daarom doorlopen in de avond/nacht (en daarmee ook de omleiding voor verkeer).

Nood en hulpdiensten: Zie bovenstaand, gelijk aan overig autoverkeer. Blokkade Laagte Kadijk.

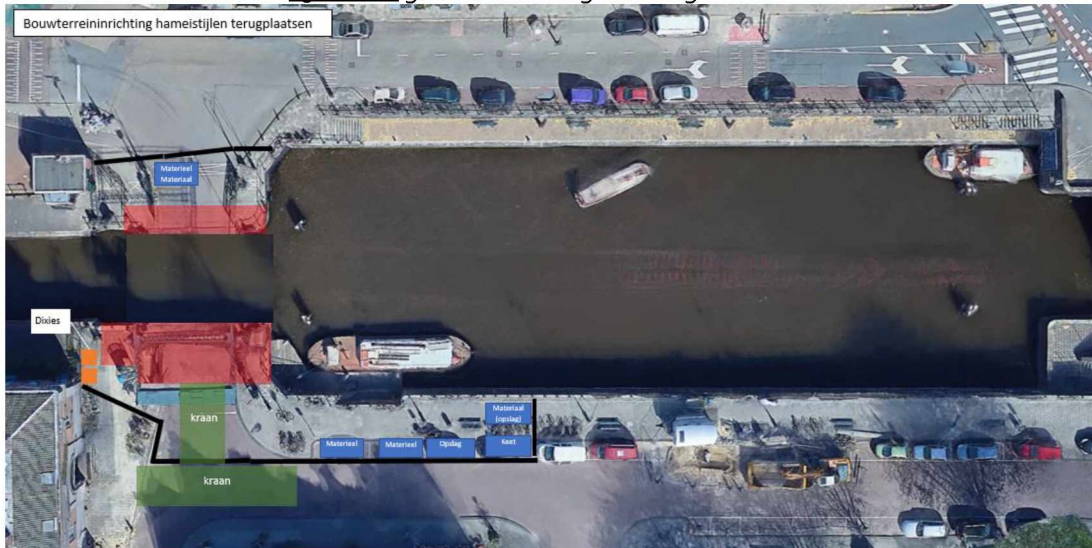


Figuur – omleiding auto en fiets



Figuur - Impressie kraan opstelling tijdens inhijzen hameistijlen

Vaarverkeer: 06-19 uur volledige stremming vaarweg (ivm hijsen boven water)
19-06 uur géén stremming vaarweg



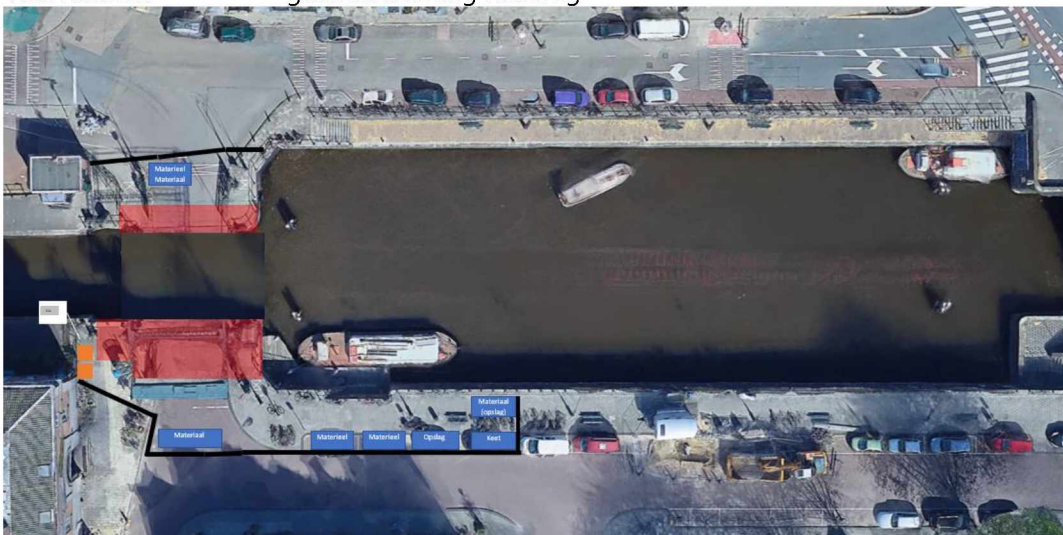
Figuur – impressie werkterrein tijdens inhijzen hamestijlen

Civiele werkzaamheden aan brug **wk 26-27 (28 juni-10 juli)**

Deze werkzaamheden worden uitgevoerd vanaf land binnen het bestaande werkterrein en hebben geen invloed op het wegverkeer en vaarwegverkeer.

Impact op het verkeer

Voetgangers: brug afgesloten, verder geen impact.
 Fietzers: brug afgesloten, verder geen impact
 Autoverkeer: brug afgesloten, verder geen impact.
 Nood en hulpdiensten: brug afgesloten, verder geen impact.
 Vaarverkeer: géén stremming vaarweg



Figuur – impressie werkterrein tijdens civiele werkzaamheden

Tijdens de hijswerkzaamheden is de looproute langs het water aan de zijde van de Schippersgracht afgesloten. Dit in verband met veiligheidsredenen (valbereik).



Figuur – locatie tijdelijk buiten gebruik te nemen looproute langs het water Schippersgracht

Afmonteren val

28-29 (14 juli-21 juli)

Deze werkzaamheden worden uitgevoerd vanaf land binnen het bestaande werkterrein en vanaf het water. En hebben derhalve alleen impact op het vaarwegverkeer.

Impact op het verkeer

Voetgangers: brug afgesloten, verder geen impact.

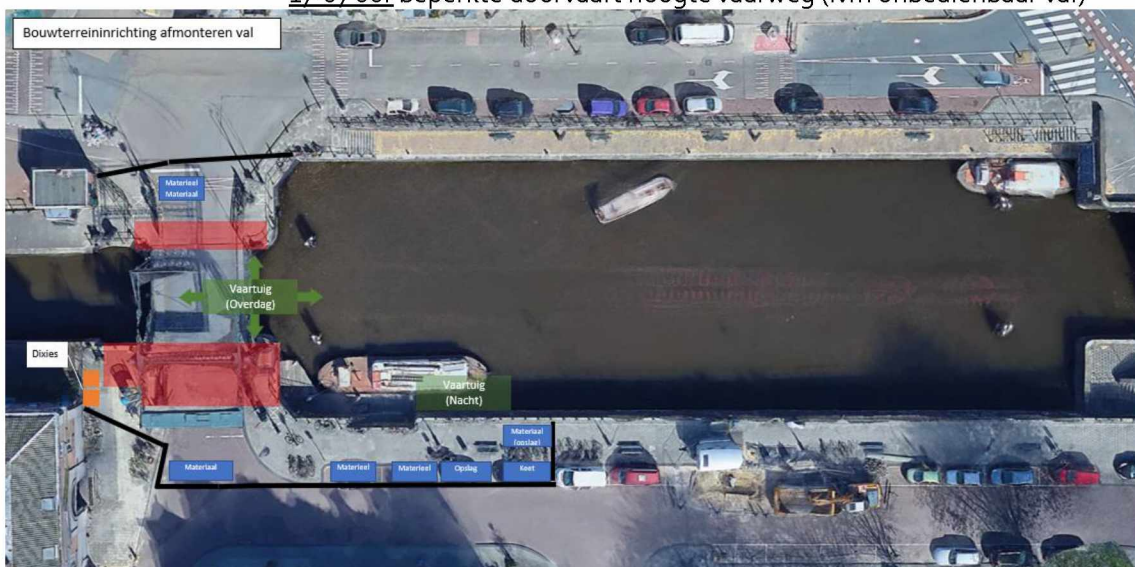
Fietsers: brug afgesloten, verder geen impact

Autoverkeer: brug afgesloten, verder geen impact.

Nood en hulpdiensten: brug afgesloten, verder geen impact.

Vaarverkeer: 07-17 uur volledige stremming vaarweg (ivm positie werkschuiten)

17-07 uur beperkte doorvaart hoogte vaarweg (ivm onbedienbaar val)



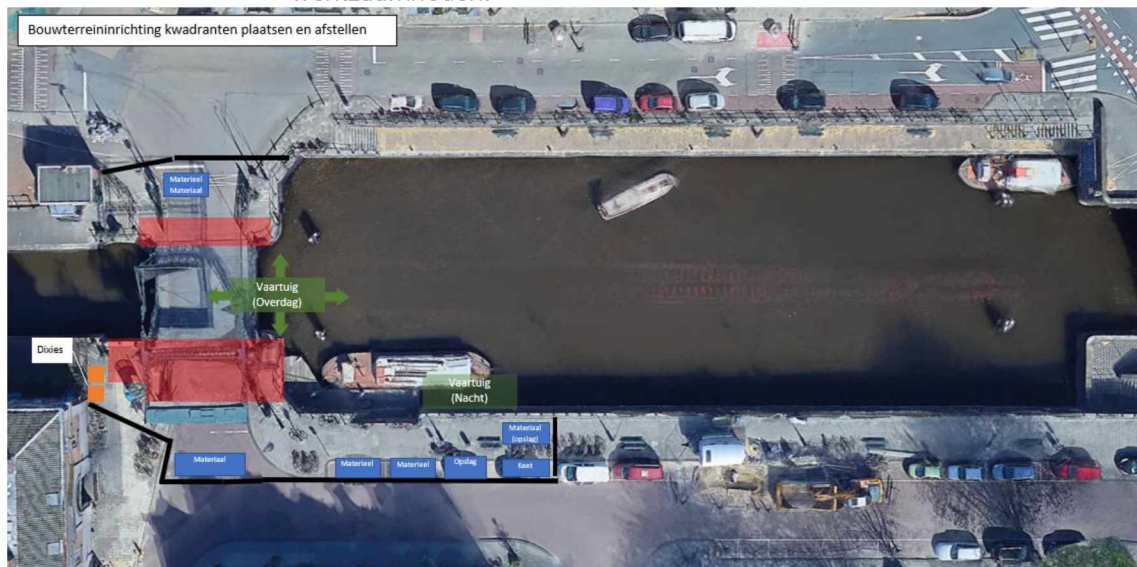
Figuur – impressie werkterrein tijdens afmonteren val

Monteren en afstellen aandrijvingen **wk 30-34 (24 juli-25 augustus)**

Deze werkzaamheden worden uitgevoerd vanaf land binnen het bestaande werkterrein en vanaf het water. En hebben derhalve alleen impact op het vaarwegverkeer.

Impact op het verkeer

Voetgangers: brug afgesloten, verder geen impact.
 Fietsers: brug afgesloten, verder geen impact
 Autoverkeer: brug afgesloten, verder geen impact.
 Nood en hulpdiensten: brug afgesloten, verder geen impact.
 Vaarverkeer: dag en nacht beperkte doorvaart hoogte vaarweg. Omdat het val onbedienbaar is. Scheepverkeer wordt doorgelaten tijdens de werkzaamheden.



Figuur – impressie werkterrein tijdens afmonteren en afstellen aandrijvingen

Val op handbediening open **wk 35-37 (28 augustus-12 september)**

Diverse civiele werkzaamheden.

Impact op het verkeer

Voetgangers: brug afgesloten, verder geen impact.
 Fietsers: brug afgesloten, verder geen impact
 Autoverkeer: brug afgesloten, verder geen impact.
 Nood en hulpdiensten: brug afgesloten, verder geen impact.
 Vaarverkeer: géén stremming vaarweg. Val is handmatig bedienbaar (brugwachter)

SAT-test **wk 37-38 (13 september-20 september)**

Technische test van de systemen uitgevoerd binnen het bestaande werkterrein op land en deels vanaf het water.

Impact op het verkeer

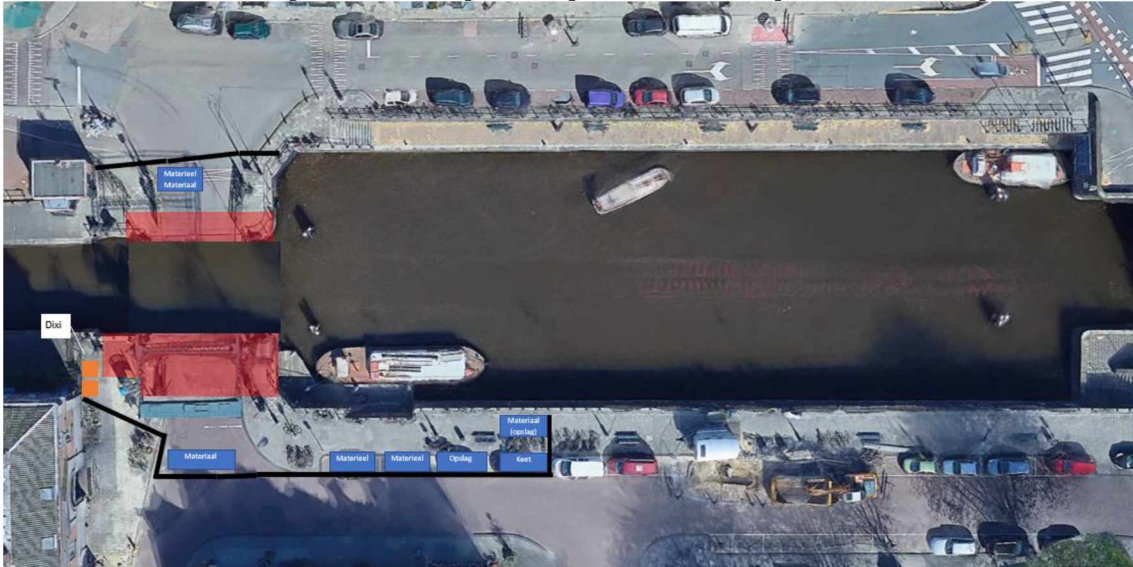
Voetgangers: brug afgesloten, verder geen impact.
 Fietsers: brug afgesloten, verder geen impact
 Autoverkeer: brug afgesloten, verder geen impact.
 Nood en hulpdiensten: brug afgesloten, verder geen impact.
 Vaarverkeer: 07-17 uur volledige stremming vaarweg (ivm positie werkschuiten)
17-07 uur beperkte doorvaart hoogte vaarweg (val onbedienbaar)

Opruimen, controles e.d.**wk 38-39 (21 september-28 september)**

Deze werkzaamheden worden uitgevoerd vanaf land binnen het bestaande werkvak. Hiermee is de reguliere situatie op het water weer van kracht.

Impact op het verkeer

Voetgangers: brug afgesloten, verder geen impact.
Fietsers: brug afgesloten, verder geen impact
Autoverkeer: brug afgesloten, verder geen impact.
Nood en hulpdiensten: brug afgesloten, verder geen impact.
Vaarverkeer: géén stremming vaarweg. Val is handmatig bedienbaar (brugwachter)



Figuur – impressie werfterrein tijdens afrondende werkzaamheden

Opleveren en brug open voor wegverkeer**wk 39 (29-30 september)**

Op 29 september staat de oplevering van de brug gepland. Verwachting is dat de brug op 30 september weer open gaat en daarmee weer gebruikt kan worden door het wegverkeer.

Communicatie

Doelgroep

- Direct omwonenden
- Ondernemers rondom het werkgebied
- Weggebruikers

Communicatiemiddelen

- Projectenpagina, onder www.amsterdam.nl/projecten/bruggen (updaten huidige berichtgeving);
- Bewonersbrief;
- Digitale nieuwsbrief Wegwerkzaamheden;
- Informeren gebiedsmakelaar, gebiedsbeheerder;
- Informeren ondernemers, persoonlijk waar kan, anders via de BIZ;
- Bouwdoek (hangt reeds op locatie).

Communicatiekalender

Middel	Wanneer	Doelgroep	Verantwoordelijke
Schriftelijk en digitaal			
Bewonersbrief Inhoud brief: <ul style="list-style-type: none"> ▪ wat gaat er gebeuren; ▪ wanneer vinden de werkzaamheden plaats; ▪ hoe lang duren de werkzaamheden ▪ wordt er overlast ervaren. Zo ja, in welke mate; ▪ gevolgen werkzaamheden voor de weggebruikers/omwonenden; ▪ Omleidingsroute; ▪ vermelden contactpersoon voor vragen vanuit de omgeving. 	voor start van de werkzaamheden	ondernemers en bewoners rond het werkgebied	Gemeente Amsterdam
Bouwdoek	hangt reeds op locatie	omwonenden	Gemeente Amsterdam
Digitale communicatie - communicatie breed <ul style="list-style-type: none"> • Digitale nieuwsbrief Wegwerkzaamheden • Projectenpagina, onder www.amsterdam.nl/projecten/bruggen 	updaten huidige berichtgeving	bewoners, ondernemers en gebruikers brug	Gemeente Amsterdam

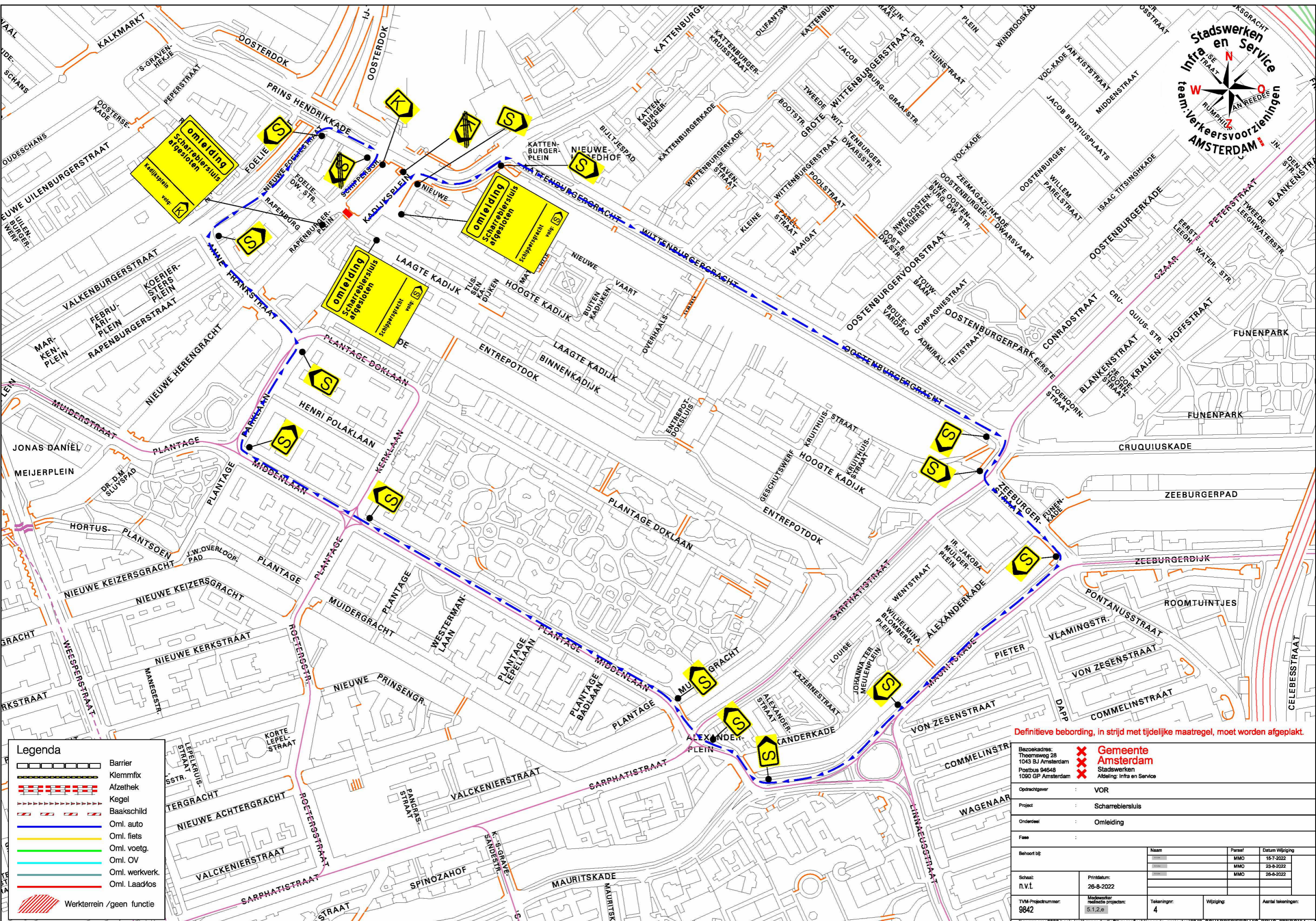
Contactpersonen

Naam	Functie	Organisatie	Telefoonnr.	E-mail
Projectteam uitvoerend aannemer				
5.1.2.e	5.1.2.e	Vialis	5.1.2.e	5.1.2.e @vialis.nl
5.1.2.e	5.1.2.e	Vialis	5.1.2.e	5.1.2.e @vialis.nl
5.1.2.e	5.1.2.e	Vialis	5.1.2.e	5.1.2.e @volkerrail.nl
5.1.2.e	5.1.2.e	Aveco de Bondt	5.1.2.e	5.1.2.e @avecodebondt.nl
Belangrijke contacten				
5.1.2.e	5.1.2.e	IB	5.1.2.e	5.1.2.e @amsterdam.nl
5.1.2.e	5.1.2.e	IB	5.1.2.e	5.1.2.e @amsterdam.nl
5.1.2.e	5.1.2.e	V&OR	5.1.2.e	5.1.2.e @amsterdam.nl
5.1.2.e	5.1.2.e	Brandweer	5.1.2.e	5.1.2.e @brandweeraa.nl
5.1.2.e	5.1.2.e	Politie	5.1.2.e	5.1.2.e @politie.nl
5.1.2.e van den Ende	5.1.2.e	V&OR	5.1.2.e	5.1.2.e @amsterdam.nl
5.1.2.e	5.1.2.e	GVB	5.1.2.e	5.1.2.e @gvb.nl 5.1.2.e gvb.nl
5.1.2.e	5.1.2.e	V&OR		5.1.2.e @amsterdam.nl
5.1.2.e	5.1.2.e	V&OR		5.1.2.e @amsterdam.nl

BIJLAGE 1: PLANNING

BIJLAGE 2: TVM TEKENINGEN

Bestaande TVM tekeningen (geen wijzigingen)



Legenda

	Barrier
	Klemfix
	Afzethek
	Kegel
	Baakschild
	Oml. auto
	Oml. fiets
	Oml. voetg.
	Oml. OV
	Oml. werkverk.
	Oml. Laad/los
	Werkterrein / geen functie

Definitieve bebording, in strijd met tijdelijke maatregel, moet worden afgeplakt.

Bezoekadres: Theemsweg 28 1043 BJ Amsterdam Postbus 94648 1090 GP Amsterdam		 Gemeente Amsterdam Stadswerken Afdeling: Infra en Service	
Oprichtgever :	VOR		
Project :	Scharrebiërluis		
Onderdeel :	Omleiding		
Fase :			
Behoort bij :	Naam	Paraaf	Datum Wijziging
		MMO	15-7-2022
		MMO	23-8-2022
		MMO	26-8-2022
Schaat : n.v.t.	Printdatum : 26-8-2022		
TVM-Projectnummer : 0842	Medewerker realisatie project : 5.1.2.e	Tekeningnr. : 4	Wijziging :
Uswappams0090.basis.ien/tvmproductie/tvmgrafisch/vopende_projecten/0842_SCHARREBIËRLUIS_BRUG_278/DGNV.GMI		Aantal tekeningen :	