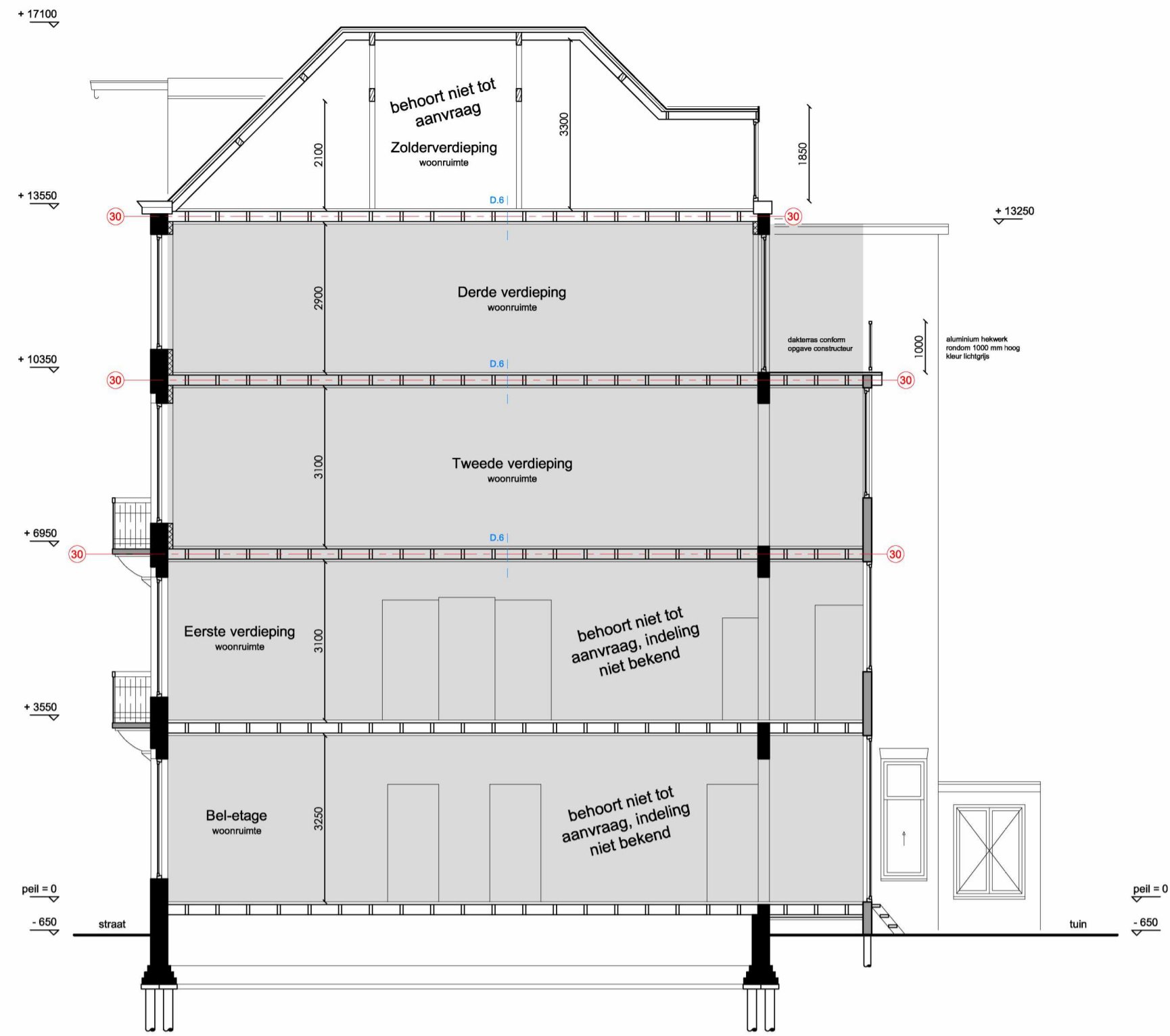




Voorgevel



Doorsnede A-A



Achtergevel

afkorting	symbool	omschrijving
-	■	constructieve muren
si	□	lichte scheidingwand
rg	○	standleiding
mv	○	rookgasafvoer & luchttoevoer
cv	○	mechanische ventilatie
gz	○	cv-ketel
mk	○	geizer
gas	○	meterkast
hwa	○	gasmeter
wm	○	hemelwaterafvoer
wd	○	wasmachine
kk	○	wasdroger
kt	○	koelkast
vk	○	kooktoestel
gvk	○	verkeersruimte
vr	○	gemeenschappelijke verkeersruimte
rm	○	rookmelder op lichtnet volgens NEN 2555
WBDBO	○	weerstand brandoverslag en brandoverslag in minuten

Maatvoering:
Alle maten in het werk controleren en eventueel in overleg aanpassen aan de bestaande bebouwing.

Afscheiding van vloer, trap en hellingbaan (afd. 2.3 -> art. 2.21BB)
Traphekken uitvoeren conform artikel 2.18 sub. 1. van het Bouwbesluit.
Min. hoogte hekwerk = 1000 mm b.k. afgewerkte vloer.
Horizontale openingen niet groter dan 200 mm, art. 2.19 sub. 1.
Geen overkantenbaarheid tussen 200 mm + b.k. afgewerkte vloer

Luchtverversing (afd. 3.6 BB -> par. 3.6.2 BB)
De woning heeft een voorziening voor luchtverversing van een ventilatiegebied, een ventilatie- en filterruimte met een minimum van 10 m³ en een gezondheidsnadelige kwaliteit van de binnenlucht voldoende wordt beperkt. De ventilatievoorziening is mechanisch, de aanvoer ruimtelijk d.m.v. roosters in koelruimtes en ventilatie afsluiters in het dak.
Een ventilatievoorziening heeft een voorziening voor luchtverversing met een volgens NEN 6077 bepaalde capaciteit van ten minste 0,7 m³ per m² vloeroppervlakte met een minimum van 7 dm³/s.
Bij toepassing van balansventilatie is de aan- en afvoer mechanisch.

Artikel 3.26
1. Een te bouwen bouwwerk heeft zodanige scheidingsconstructies dat de woning van afgegrensd voldoende wordt beperkt.
2. Voorzover voor een gebruiksfunctie in tabel 3.26 voorschriften zijn aangegeven, wordt voor die gebruiksfunctie aan de in het eerste lid bedoelde eis voldaan door toepassing van de voorschriften.
3. Het eerste lid is niet van toepassing op de gebruiksfuncties waarvoor in tabel 3.26 geen voorschrift is aangegeven.

Wateropname (art. 3.27 BB)
Een scheidingsconstructie van een badruimte, heeft aan een zijde die grenst aan die ruimte, tot 1m hoogte boven de vloer van die ruimte een volgens NEN 2778 bepaalde wateropname die gemiddeld niet groter is dan 0,01 kg/dm².a en op geen enkele plaats groter dan 0,2 kg/dm².a.

Afnemen en gebruik energie (afd. 6.2 -> art. 6.7)
De woning waarin zich de voorziening van elektriciteit, gas, drinkwater of verwarming bevindt, heeft een meterkast waarin de centrale schakel-, verdeel- en meetapparatuur voor die voorziening kan worden geplaatst.
De meterkast heeft afmetingen, een isolering en ledigingsopeningen, die voldoen aan NEN 2768.

Afvoer van huishoudelijk afvalwater (art. 6.16)
De woning heeft een voorziening voor de afvoer van afvalwater en fecaliën dat een voor de gezondheid nadelige situatie kan worden voorkomen.
De voorziening voor de afvoer van afvalwater en fecaliën wordt aangepast op het openbare riool.
Bij een bestaand bouwwerk, een zodanige capaciteit dat elk daarop aangesloten koelkast binnen 5 min kan worden geleegd en een lucht- en waterdichtheid die voldoen aan NEN 3215

Constructie:
Plaats en afmeting van alle constructieve onderdelen conform opgave constructeur. Hoofdbraagconstructie 60min. brandwerend omkleed met Promastof of gelijkwaardig.

Inbraakveiligheid (afd. 2.15 -> 2.131 BB)
Deuren, ramen, kozijnen en daarmee gelijk te stellen constructieonderdelen in een uitsluitende scheidingsconstructie van een niet-gemeenschappelijke ruimte, die volgens NEN 6097 bereikbaar zijn voor inbraak, hebben een volgens NEN 5096 bepaalde sira-brandwerendheid die voldoet aan de in die norm aangegeven weerstandsklassen 2.
Er wordt hiermee voldaan aan het Politieakkoord Veilig Wonen.

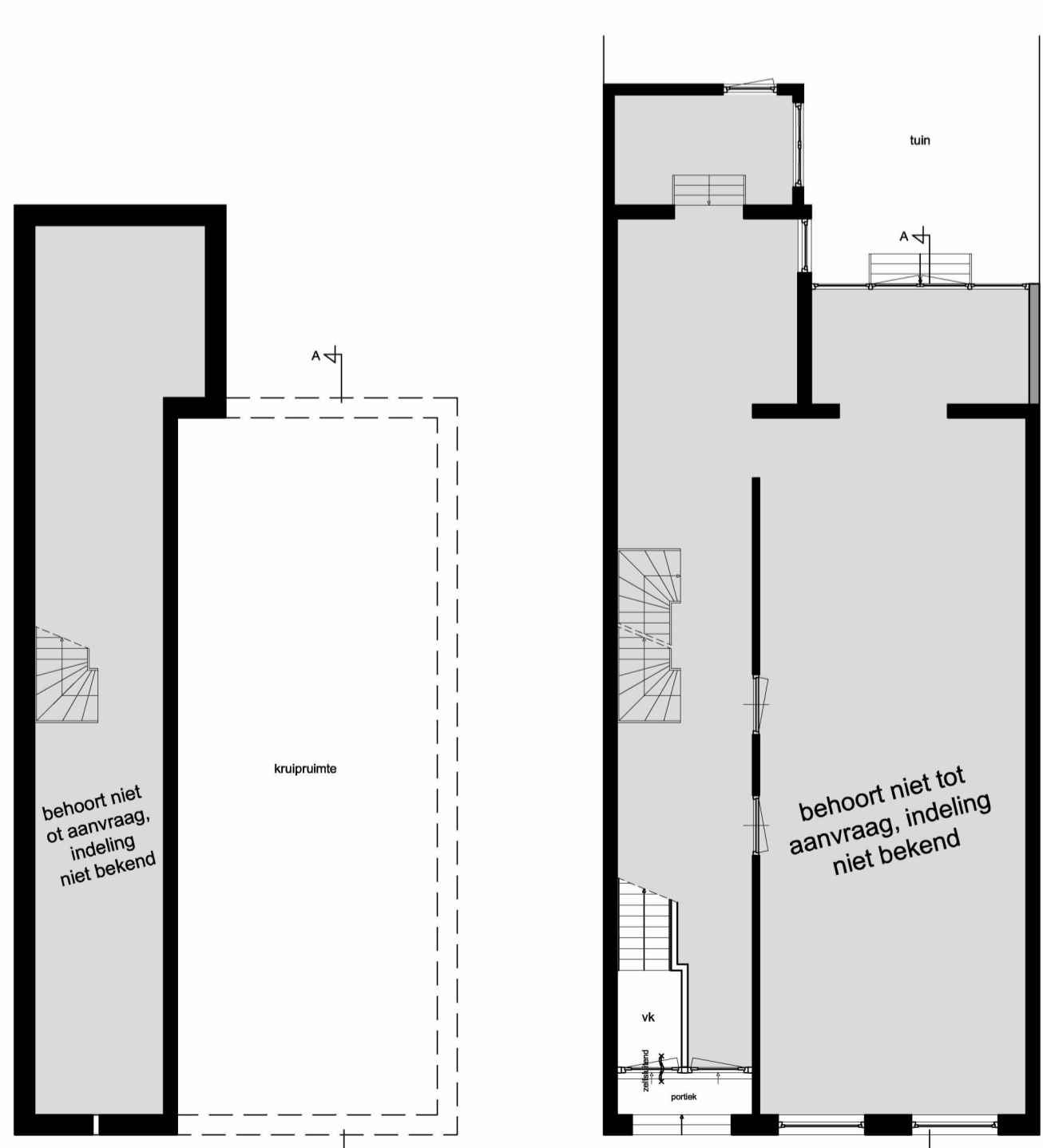
Toevoer van verbrandingslucht en afvoer van rookgas (afd. 3.8.2 BB)
De woning wordt verwarmd door een gestoken HR-combiketel gasaangedreven. De aanvoer van de verbrandingslucht geschiedt rechtstreeks van buiten. De afvoer van verbrandingsgassen geschiedt rechtstreeks naar buiten.

Geluid van buiten (art. 3.2 BB)
De uitsluitende scheidingsconstructie van het ventilatiegebied heeft volgens NEN 6077 bepaalde karakteristieke geluidwerend met een minimum van 20 dB.
Geluidswering installaties volgens art. 3.9 BB
Geluidwering tussen ruimtes volgens afd. 3.4 -> art. 3.17A BB

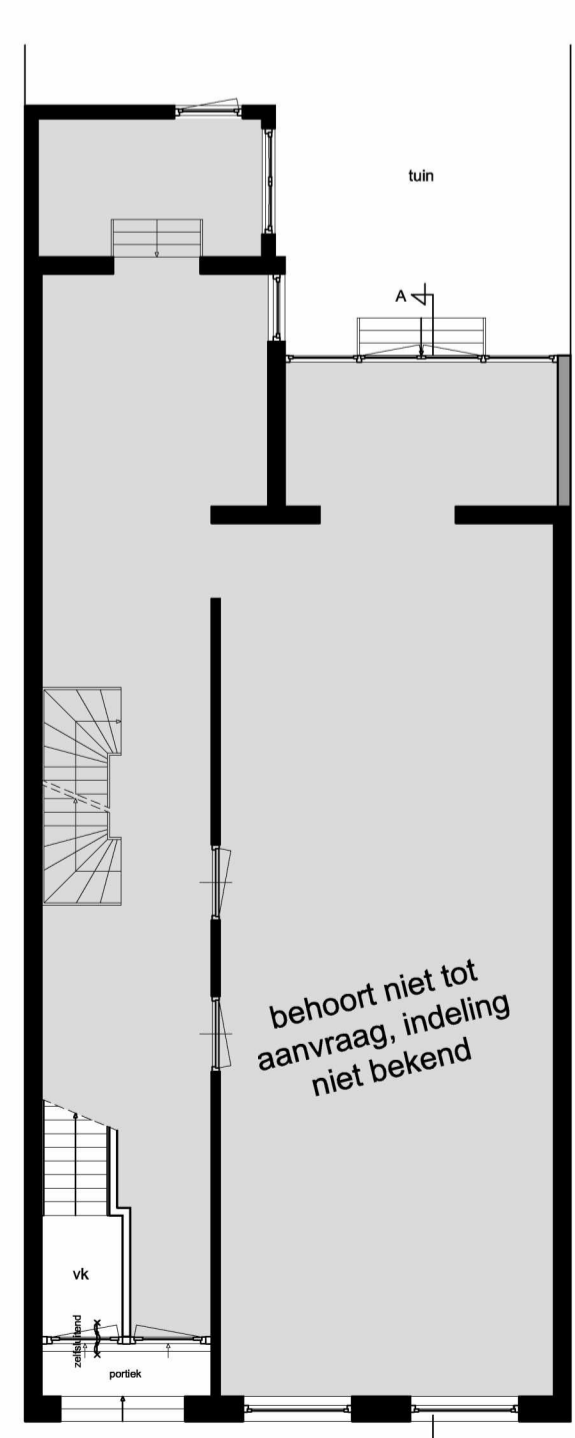
Noord
Situatie, schaal 1: 500

Project gegevens:
Adres: 5.1.2.a
Postcode: 1017 XX
Gemeente: Amsterdam
Gebied: Singelgrachtzone

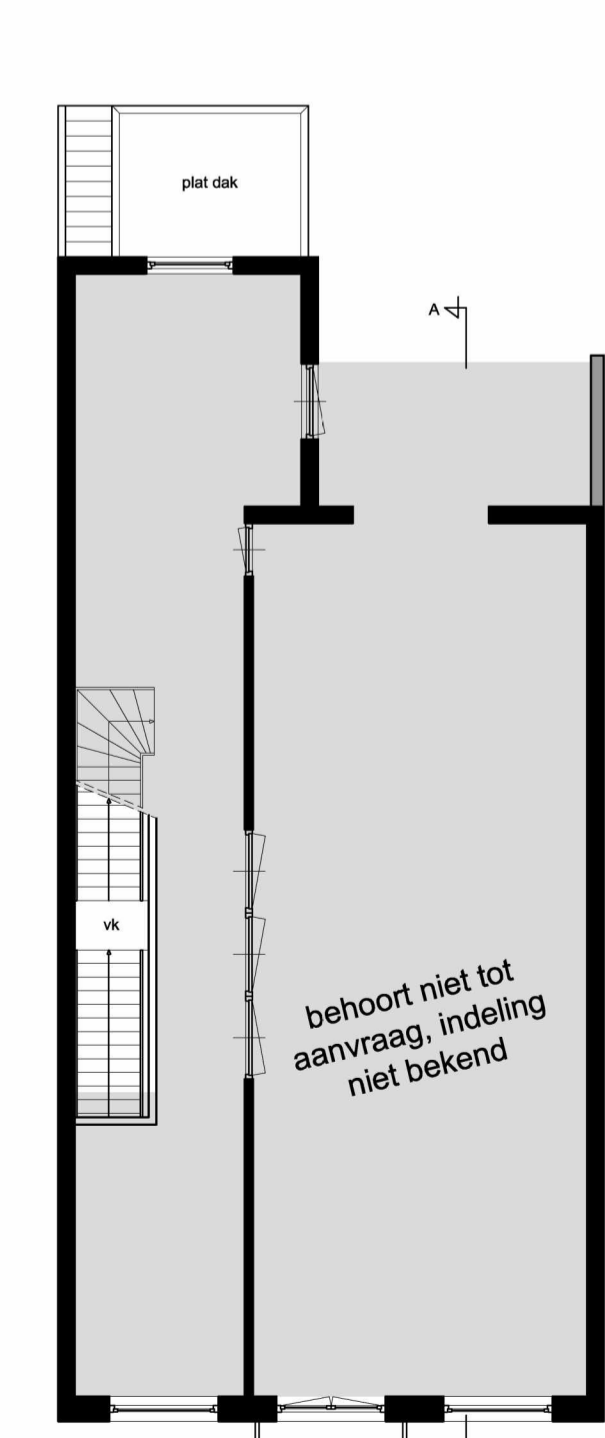
Monument: Nee
Orde Pand: Orde 2



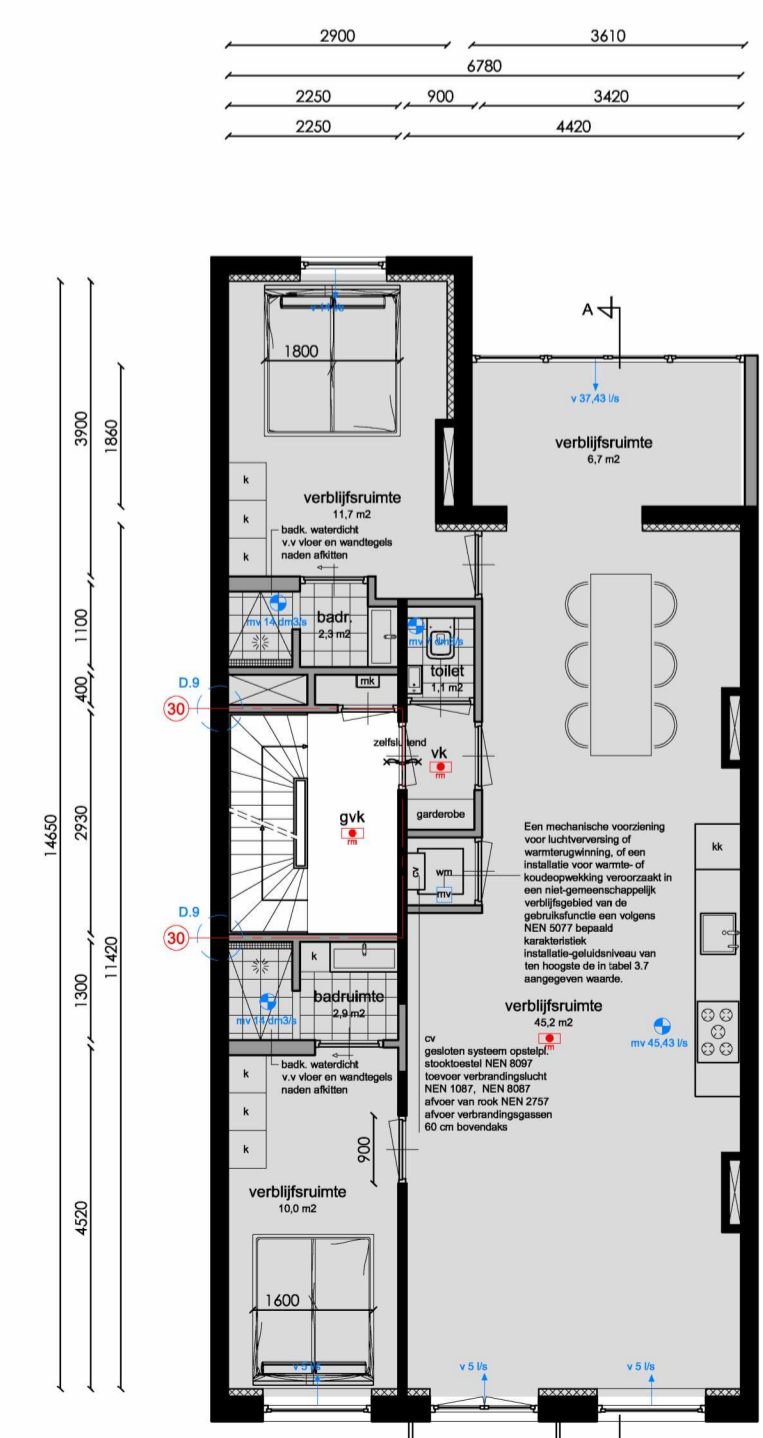
Souterrain



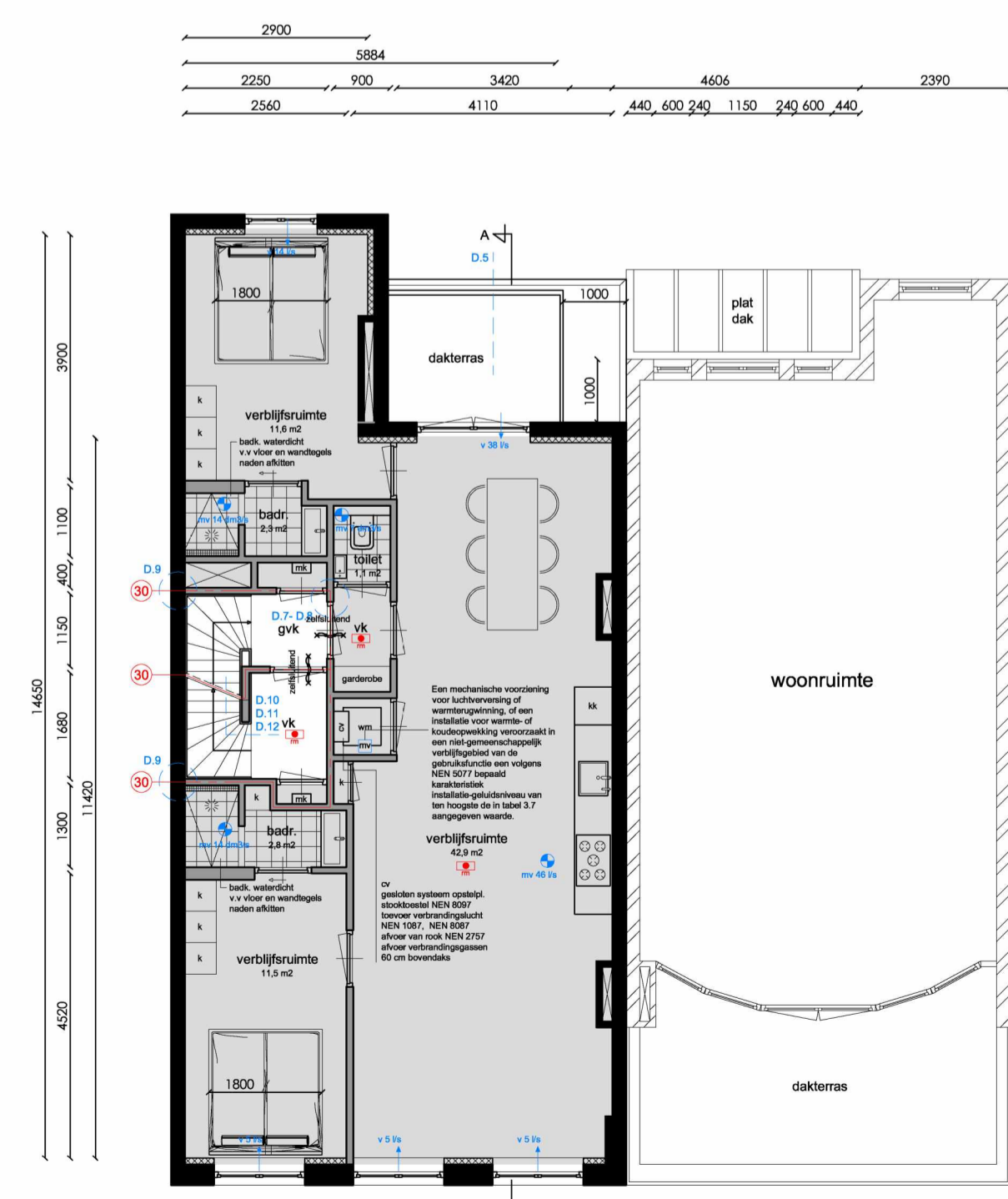
Bel-etage



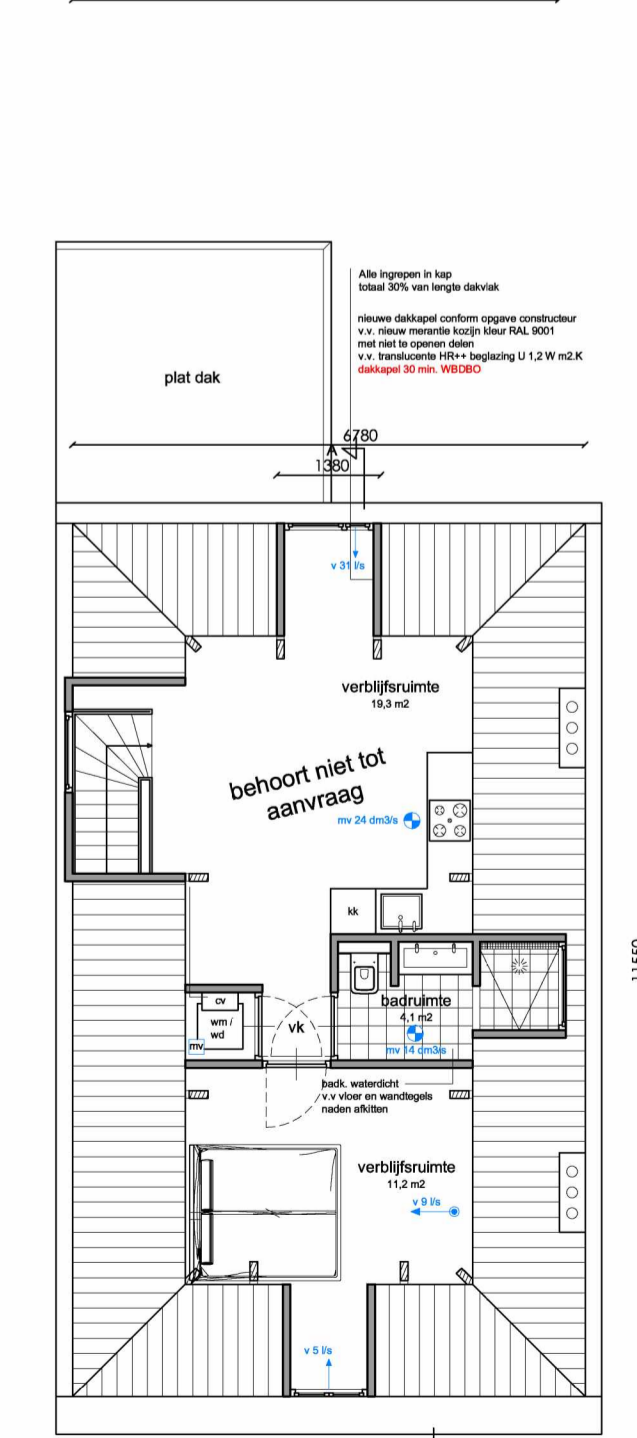
Eerste verdieping



Tweede verdieping
Woonruimte
GO = 87 m² / VG = 71 m²



Derde verdieping
Woonruimte
GO = 77 m² / VG = 64 m²



Zolderverdieping
Woonruimte
GO = 42 m² / VG = 31 m²

5.1.2.a
Amsterdam

Onderwerp: Nieuwe toestand
Fase: Omgevingsaanvraag
Datum: 20-10-2023
Gewijzigd: 30-10-2023
Schaal: 1: 100
Werknummer: 21081

Tek. nr: B.02

5.1.3