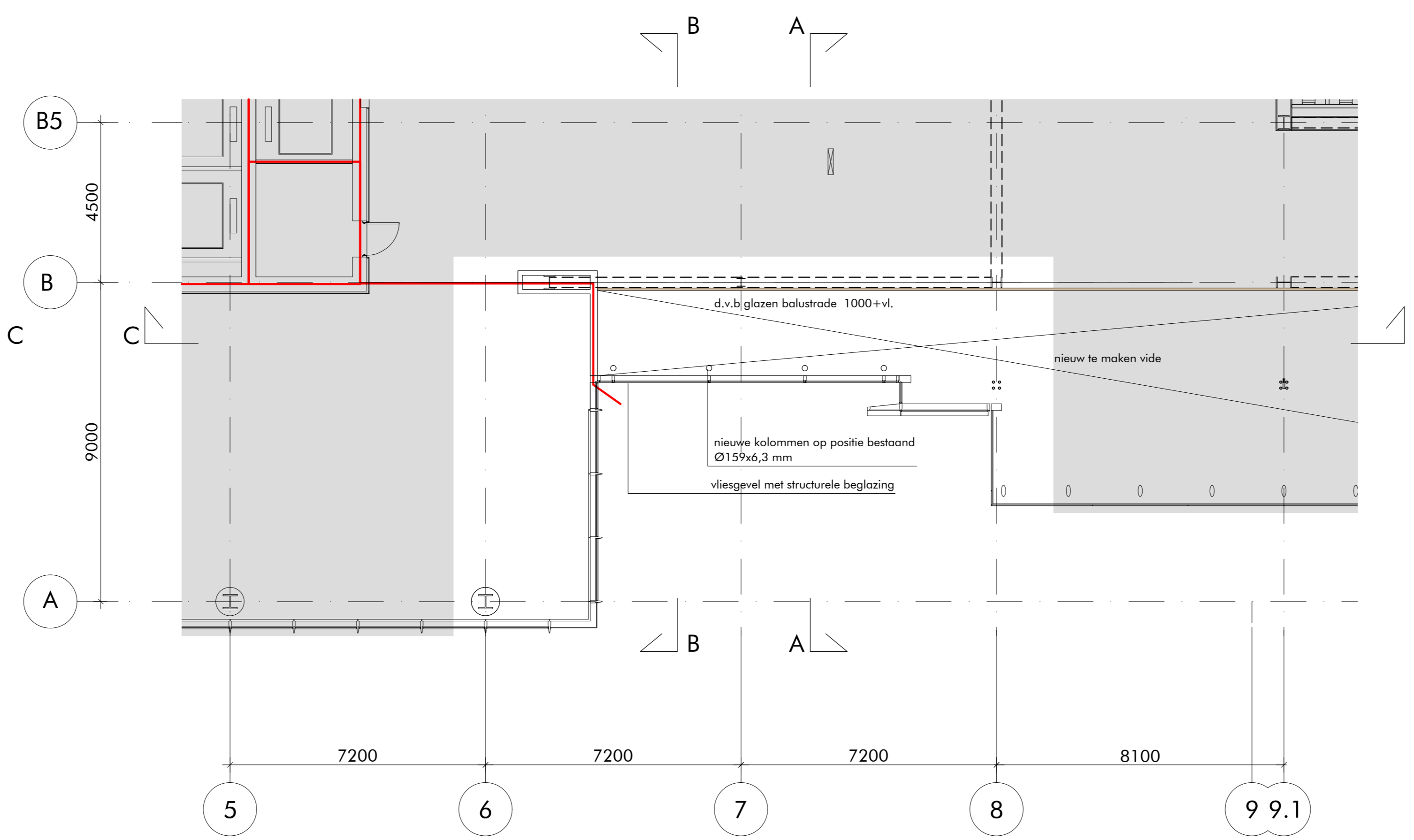
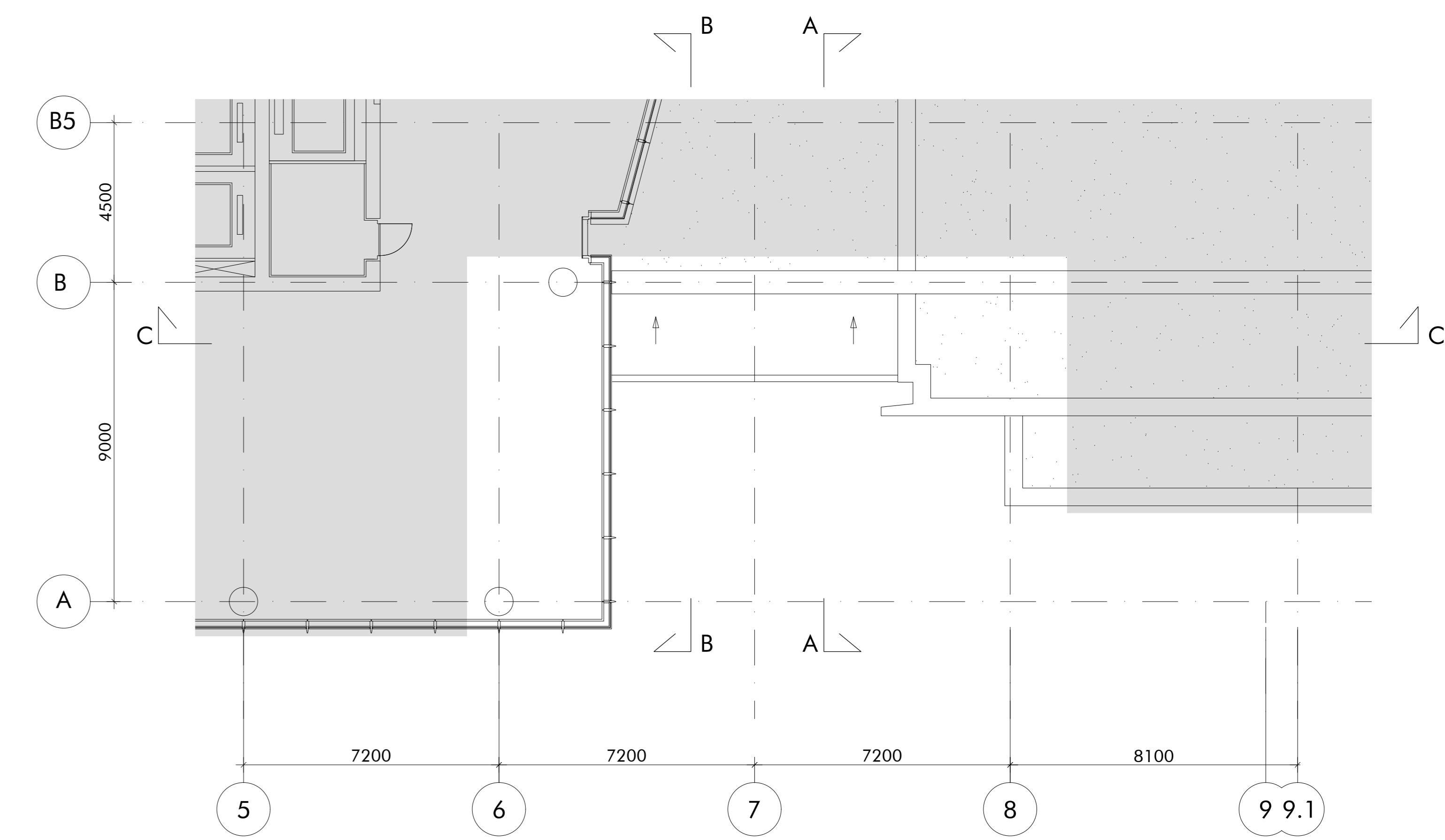


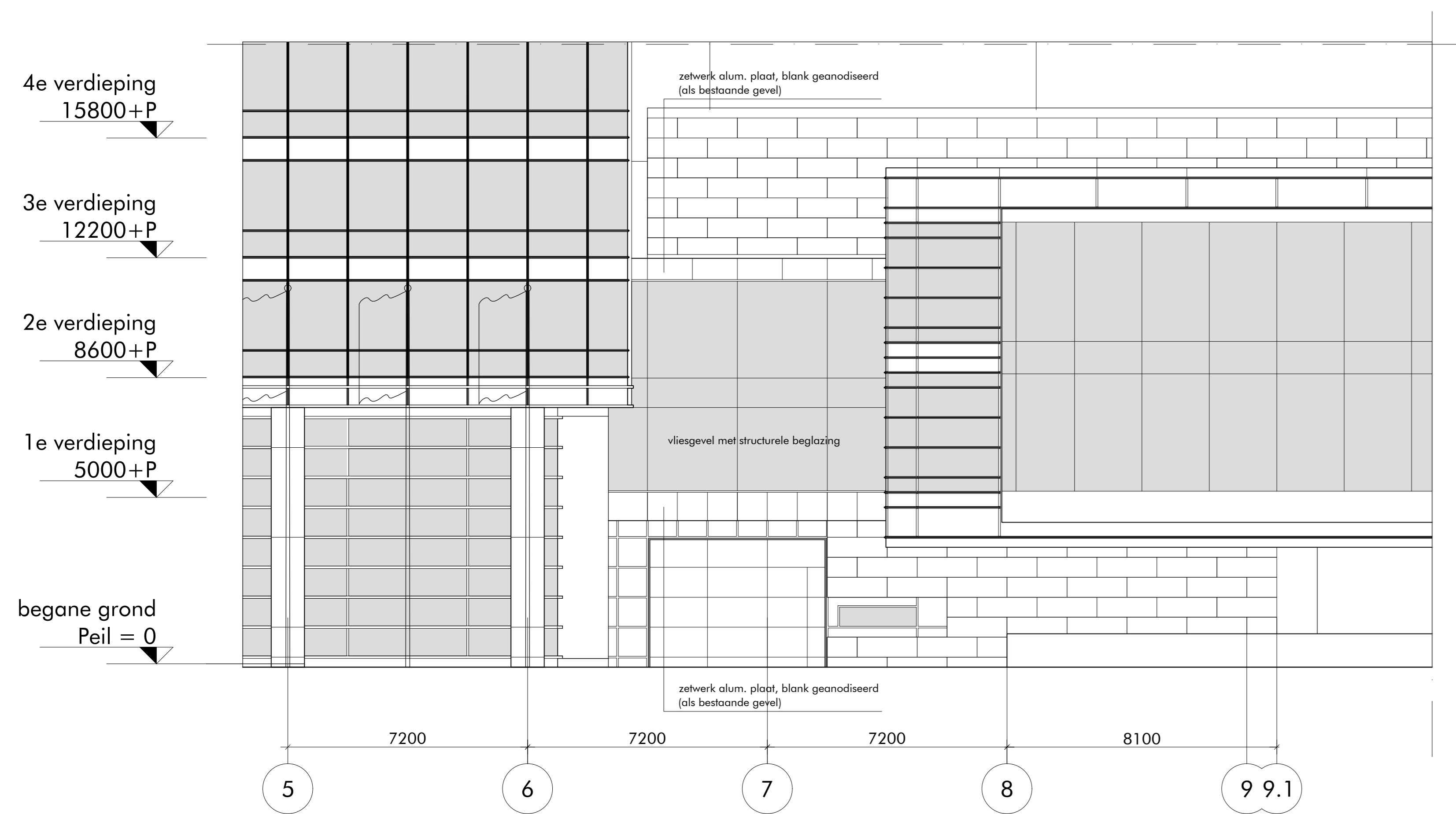
fragment 1e verdieping



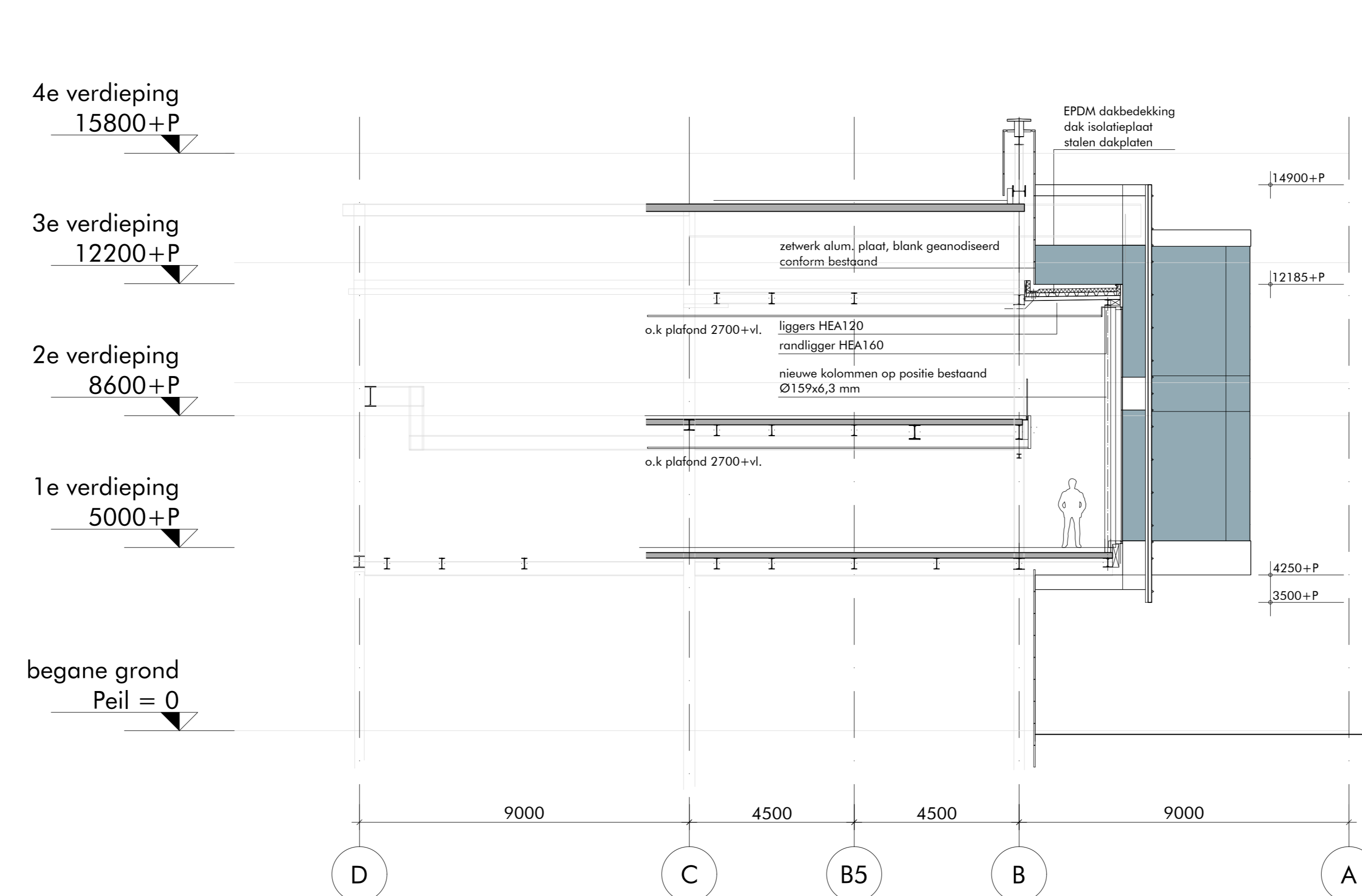
fragment 2e verdieping



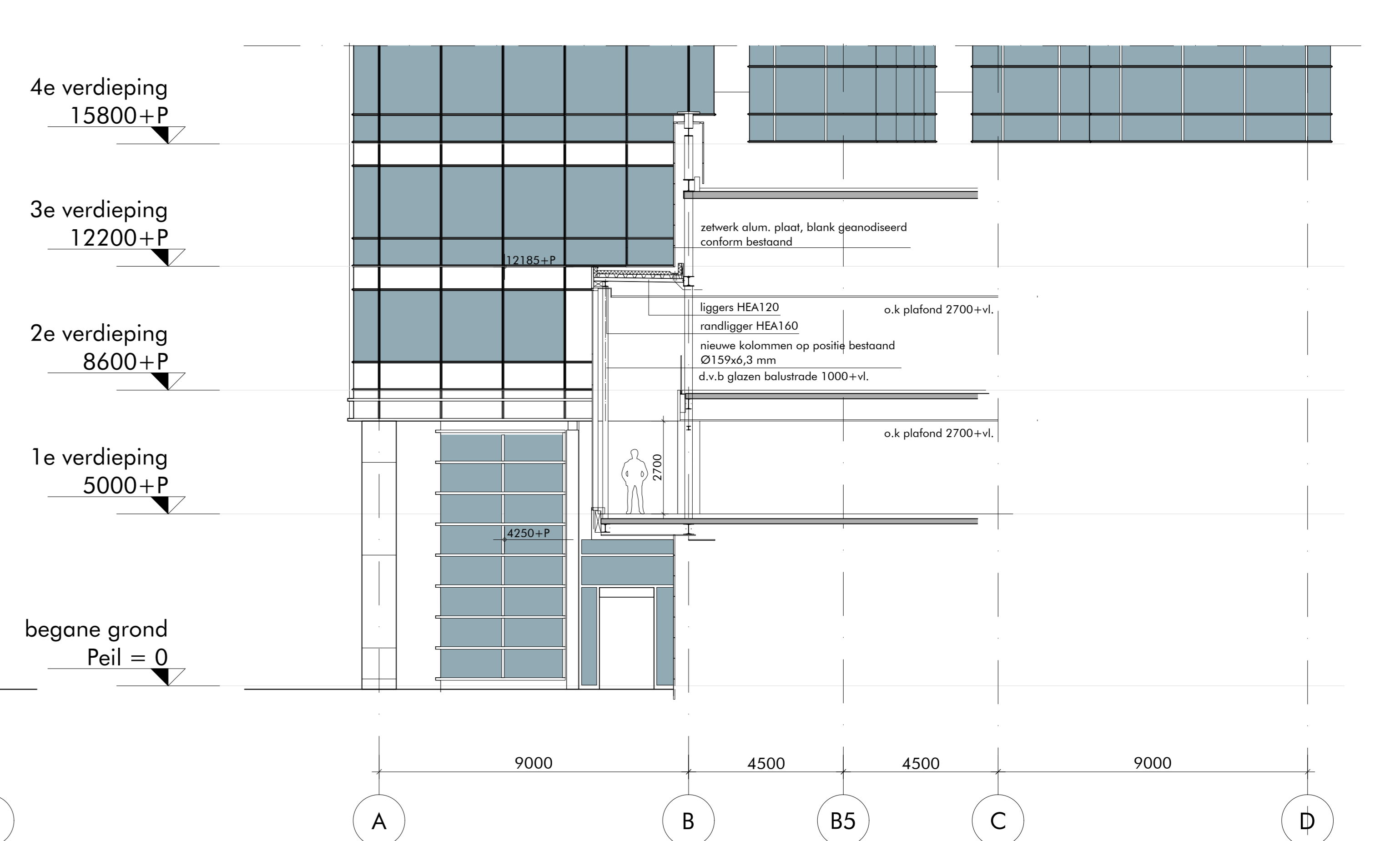
fragment 3e verdieping/dakaanzicht



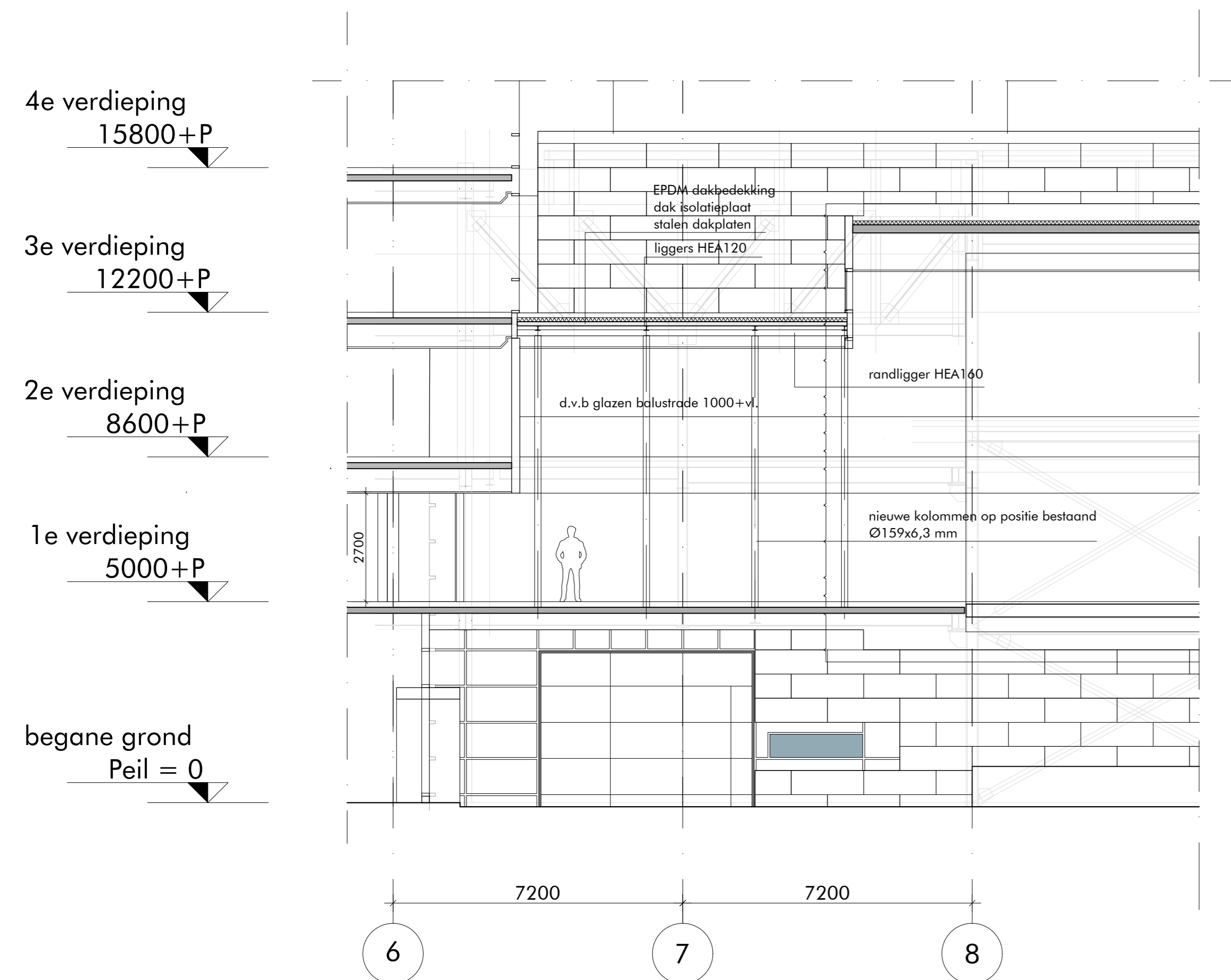
fragment gevel



doorsnede A-A



doorsnede B-B



doorsnede C-C

renvooi

- brandveiligheid: zie rapportage EFPC N.V.
- installaties en bouw fysica: zie rapportage Huygen Installatie Adviseurs B.V.
- voor constructie: zie tekeningen en berekeningen van Rossum raadgevende ingenieurs

- zelfsluitende deur
- =300 deur 30 minuten WBDBO
- =400 deur 60 minuten WBDBO
- =20 constructie 20 minuten WBDBO
- =30 constructie 30 minuten WBDBO
- =60 constructie 60 minuten WBDBO

- brandwering 20 minuten
 - brandwering 30 minuten
 - brandwering 60 minuten
- zoals ten tijde van de originele bouwvergunning bepaald

geen onderdeel van deze (deel)aanvraag

AO aanvraag omgevingsvergunning

project
transformatie Bralner Center
Amsterdam, Amstelplein

opdrachtgever
D&M

afmeting 1200 x 840

architect
DAM & PARTNERS ARCHITECTEN
SOM

D&M bv
Duivendrechtwadi 87-88
1096 AJ Amsterdam
The Netherlands
T +31 20 69 22 444
E info@dampartners.nl
H www.dampartners.nl

datum
28-02-2025

onderwerp
aanpassen gevel overgang naar podium, fragment

getuigd
getekend
getekend
getekend

code
D&M
aankomnummer
AO 4.06

DAM & Partners Architecten
Schiedamschen dijk 1062 HE Amsterdam
The Netherlands
T +31 20 623 47 55
E info@dampartners.nl
H www.dampartners.nl

code
D&M
aankomnummer
AO 4.06

schaal
1:100