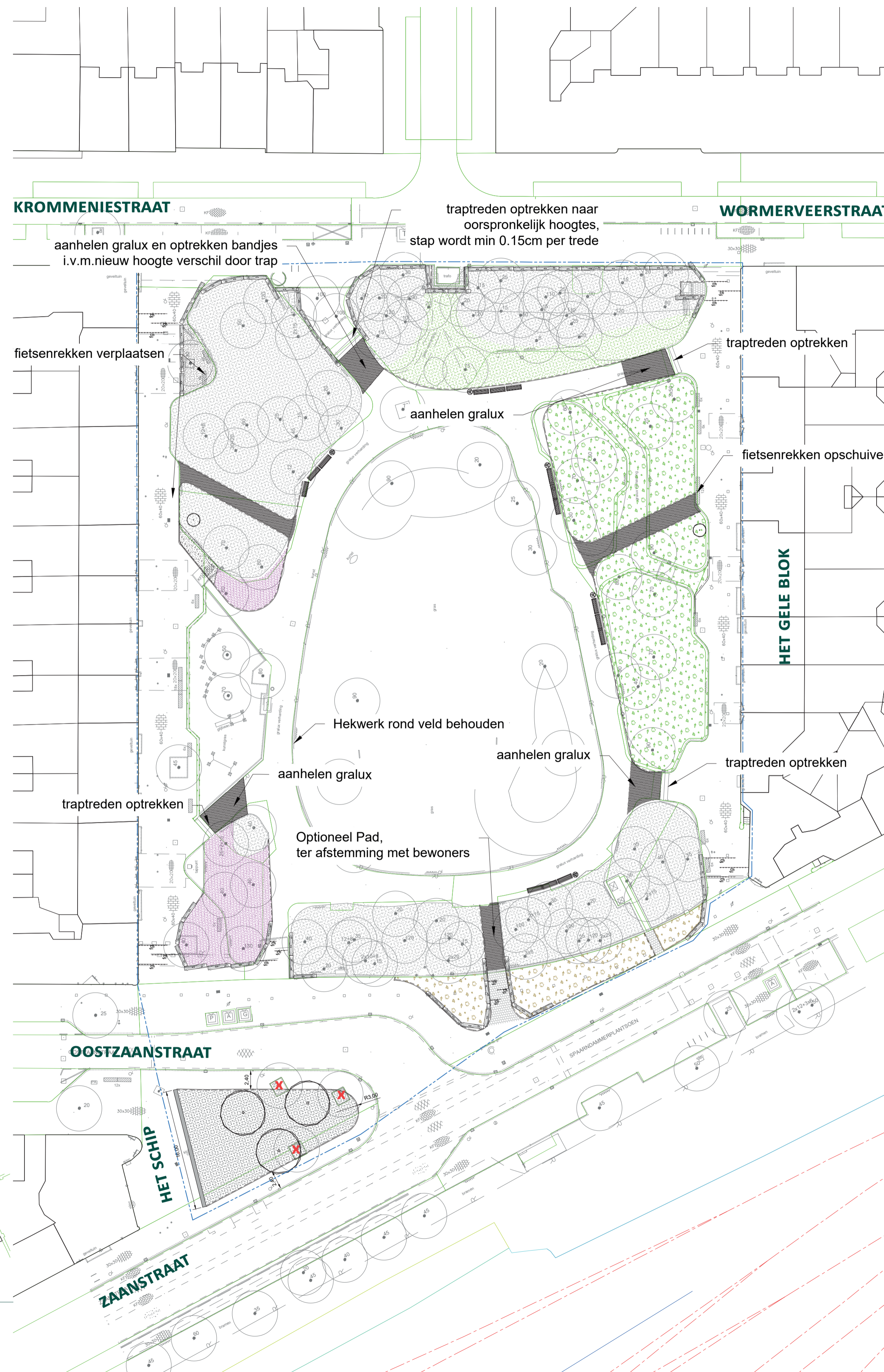


Spaarndammerplantsoen Groot onderhoud en uitbreiding

Spaarndammerbuurt Amsterdam



Conceptschets



Uitgangspunten

- Veelgebruikt speel- en picknickveld behouden in de kern van het plantsoen
- Zitplaatsen blijven behouden, bankjes worden opgeknapt of vervangen
- Meerendeel aanwezige bomen in goede conditie, boombehoud als uitgangspunt
- Behouden van kenmerkende populieren langs de rand
- Onderzoek loopt voor aanplant extra bomen
- Ruimte voor uitbreiding van plantvakken op het brede trottoir langs de Zaanstraat
- Fietssluizen en trap treden voorkomen doorgaande stroom van fietsverkeer
- Biodiversiteit vergroten, door toevoegen verschillende soort planten en heesters



Borderrand van boomstammen



Aanvullen met vogelvriendelijke beplanting



Impressie plantvak 'bosvloer'



Impressie bloemrijk kruidenmengsel

