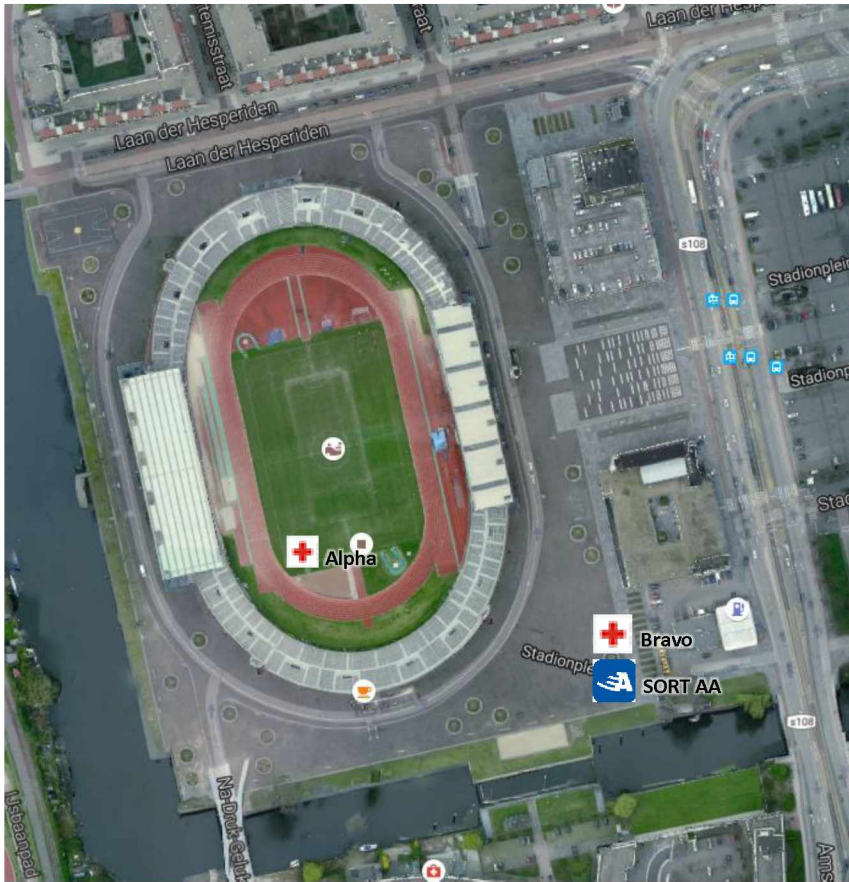


Locatie- en adresgegevens Alpha/Bravo/SORT AA



Adres

Olympisch Stadion 21
1076 DE Amsterdam

Locatiegegevens

Alpha : nr. 33 / 52.342447, 4.853940
Bravo : nr. 32 / 52.342568, 4.856215
SORT AA : nr. 32 / 52.342568, 4.856215

Contactgegevens Inzetleiding

Telefoonnummer: 020-5209506

Masseurs

Op post Alpha zijn masseurs aanwezig (aparte tent naast EH-post). De masseurs mogen gebruik maken van de koffie- en thee van het Rode Kruis. Alle overige cateringmaterialen zijn uitsluitend voor Rode Kruis vrijwilligers (incl. Medische Dienst). Massagetafels worden door het Rode Kruis op post Alpha geleverd en dienen einde inzet ook door de materialenwagen van het Rode Kruis meegenomen te worden. De massagetas nemen de masseurs zelf mee.

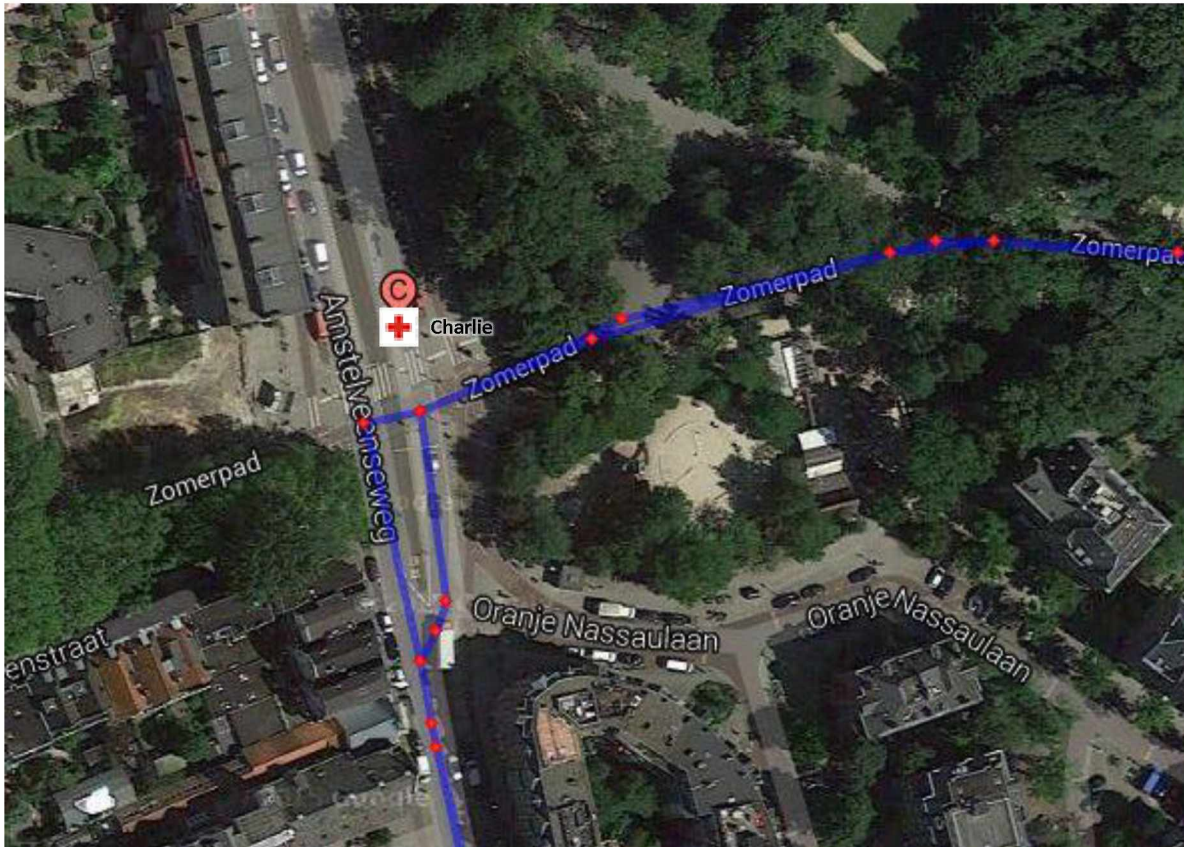
Logistiek

De rolcontainer met materialen die wordt geleverd t.b.v. de inzet, dient de teamleider samen met het team uit te pakken en aan het eind van de inzet weer in te pakken en opnieuw in te sealen. Bij het draaiboek wordt een materialenoverzicht geleverd die bij het uit- en inpakken gecontroleerd dient te worden. De rolstoelen, brancard (Bravo) en eventuele massagetafels worden los (niet in rolcontainers) vervoerd.

In geen geval mogen de tafels en stoelen van de post meegenomen worden door het Rode Kruis.

De inhoud van de teamleiderskrat (AED, portofoons, slachtofferregistratie- en evaluatieformulieren) wordt door de TL ingeleverd bij de debriefing.

Locatie- en adresgegevens Charlie



Adres

Amstelveenseweg t.h.v. nr. 122
1075 XL Amsterdam

Locatiegegevens

52.355036, 4.855421

Contactgegevens Inzettleiding

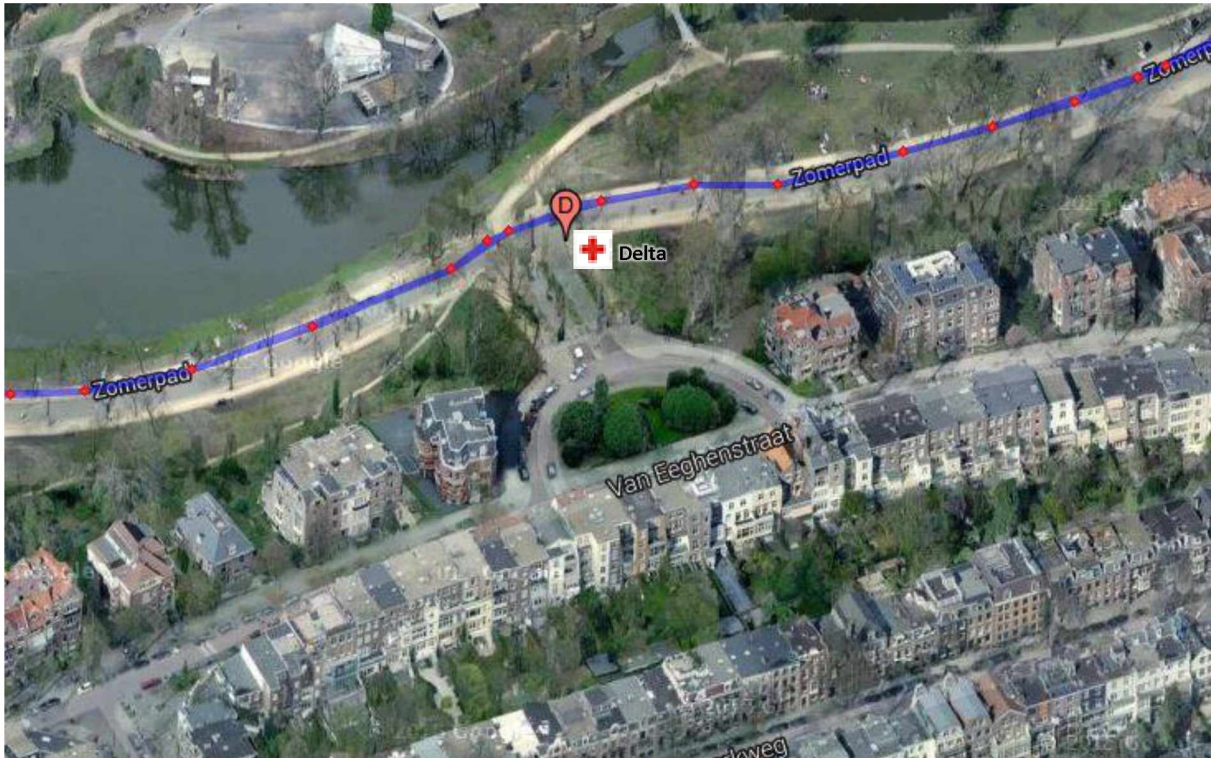
Telefoonnummer: 020-5209506

Logistiek

De rolcontainer met materialen die wordt geleverd t.b.v. de inzet, dient de teamleider samen met het team uit te pakken en aan het eind van de inzet weer in te pakken en opnieuw in te sealen. Bij het draaiboek wordt een materialenoverzicht geleverd die bij het uit- en inpakken gecontroleerd dient te worden. De rolstoel wordt los (niet in rolcontainer) vervoerd.

In geen geval mogen de tafels en stoelen van de post meegenomen worden door het Rode Kruis. De inhoud van de teamleiderskrat (AED, portofoons, slachtofferregistratie- en evaluatieformulieren) wordt door de TL ingeleverd bij de debriefing.

Locatie- en adresgegevens Delta



Adres

Vondelpark t.h.v. Van Eeghenstraat 80
1071 GK Amsterdam

Locatiegegevens

52.357964, 4.871675

Contactgegevens Inzetleiding

Telefoonnummer: 020-5209506

Mobiele teams

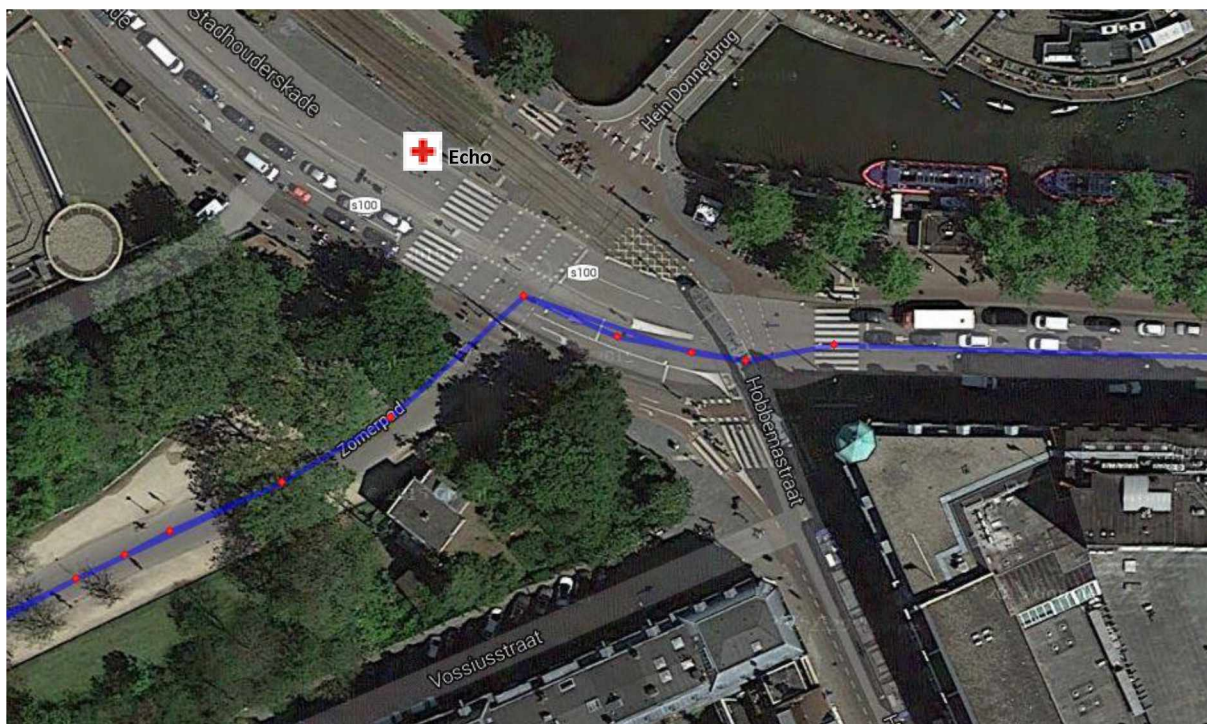
Op zondag zal het mobiele ALS-team (post Victor) en in de middag biketeam Romeo post Delta als uitvalsbasis gebruiken. De lunchpakketten voor de ALS-ers worden meegegeven aan de teamleider van post Delta. Biketeam Romeo zal in de middag tevens lunchpakketten op post Delta leggen. Beide mobiele teams maken gebruik van de cateringbakken.

Logistiek

De rolcontainer met materialen die wordt geleverd t.b.v. de inzet, dient de teamleider samen met het team uit te pakken en aan het eind van de inzet weer in te pakken en opnieuw in te sealen. Bij het draaiboek wordt een materialenoverzicht geleverd die bij het uit- en inpakken gecontroleerd dient te worden. De rolstoelen en brancard worden los (niet in rolcontainers) vervoerd.

In geen geval mogen de tafels en stoelen van de post meegenomen worden door het Rode Kruis. De inhoud van de teamleiderskrat (AED, portofoons, slachtofferregistratie- en evaluatieformulieren) wordt door de TL ingeleverd bij de debriefing.

Locatie- en adresgegevens Echo



Adres

Stadhouderskade t.h.v. nr. 24-A, ingang Vondelpark (laad-/losplaats)
1054 ES Amsterdam

Locatiegegevens

52.361947, 4.881657

Contactgegevens Inzettleiding

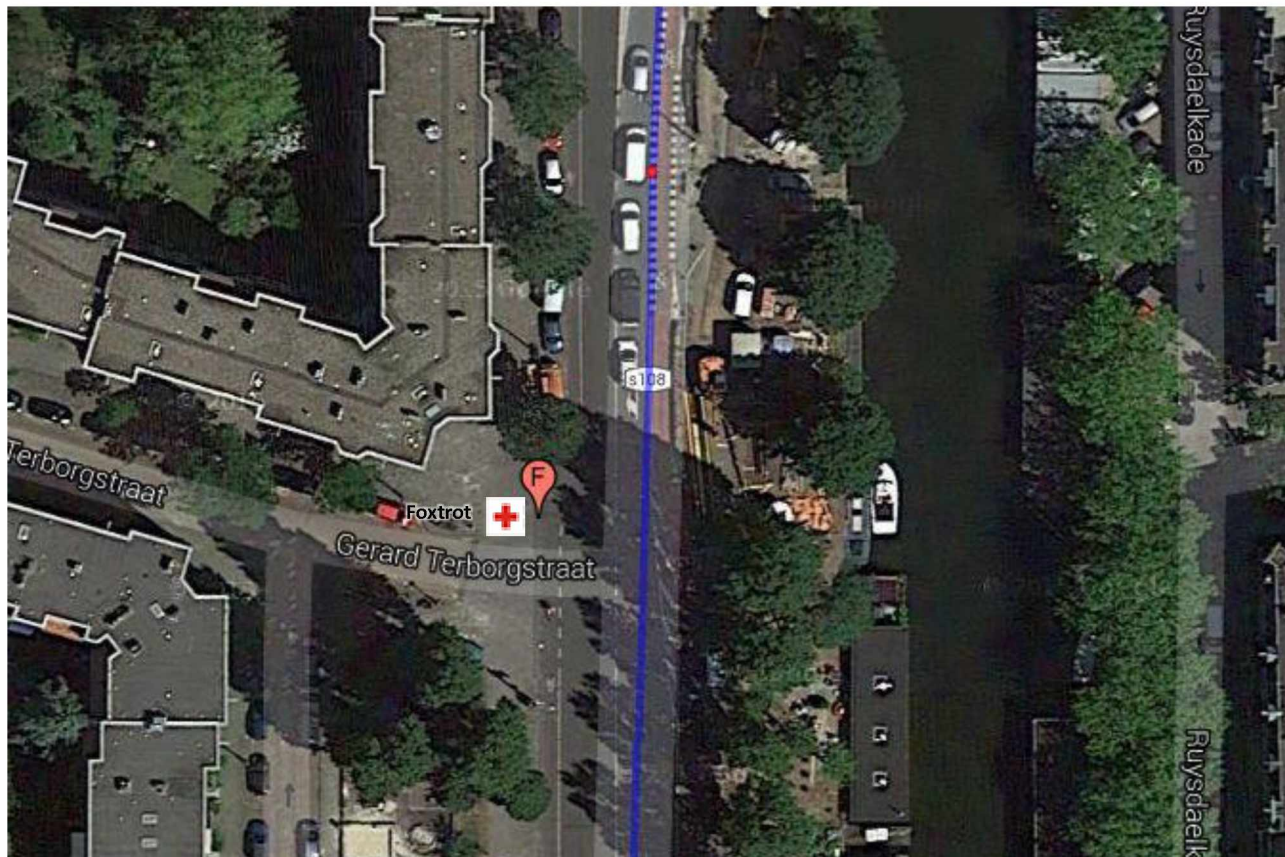
Telefoonnummer: 020-5209506

Logistiek

De rolcontainer met materialen die wordt geleverd t.b.v. de inzet, dient de teamleider samen met het team uit te pakken en aan het eind van de inzet weer in te pakken en opnieuw in te sealen. Bij het draaiboek wordt een materialenoverzicht geleverd die bij het uit- en inpakken gecontroleerd dient te worden. De rolstoel wordt los (niet in rolcontainers) vervoerd.

In geen geval mogen de tafels en stoelen van de post meegenomen worden door het Rode Kruis. De inhoud van de teamleiderskrat (AED, portofoons, slachtofferregistratie- en evaluatieformulieren) wordt door de TL ingeleverd bij de debriefing.

Locatie- en adresgegevens Foxtrot



Adres

Hobbemakade t.h.v. nr. 93
1071 XR Amsterdam

Locatiegegevens

52.351491, 4.885872

Contactgegevens Inzetteiding

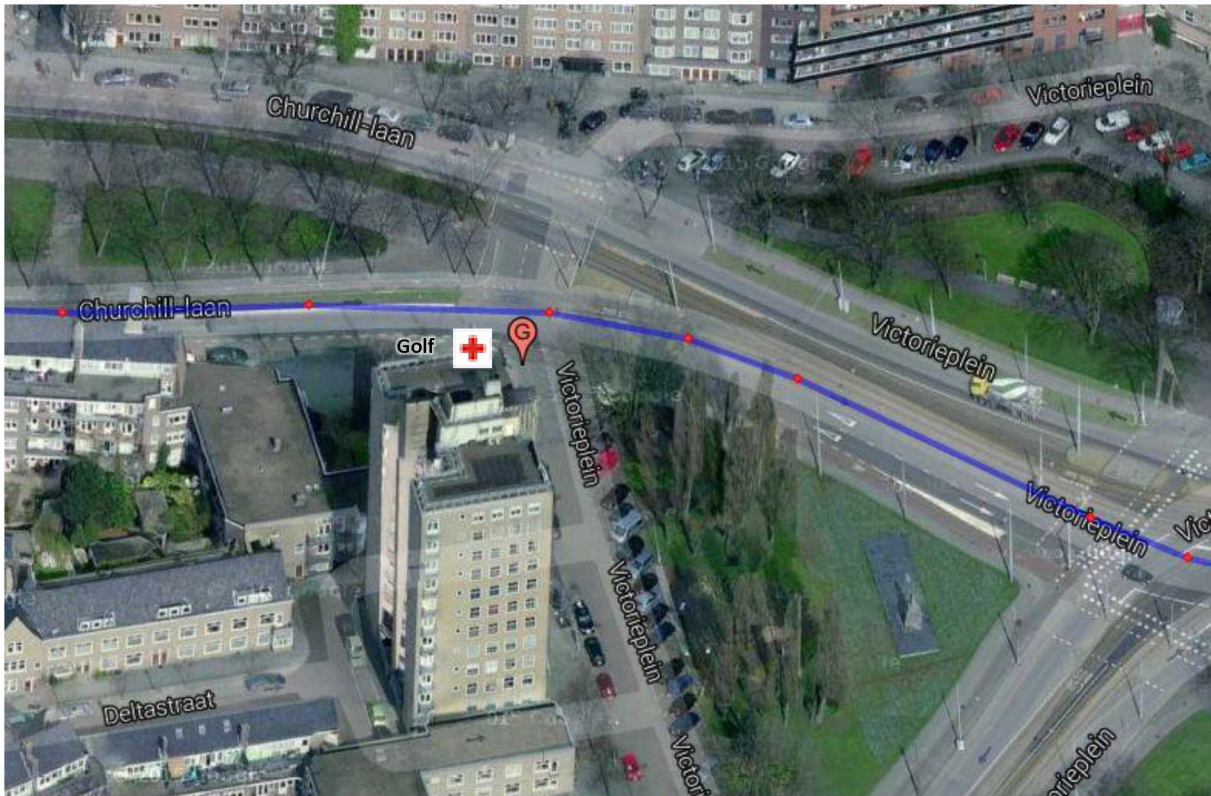
Telefoonnummer: 020-5209506

Logistiek

De rolcontainer met materialen die wordt geleverd t.b.v. de inzet, dient de teamleider samen met het team uit te pakken op LogC en aan het eind van de inzet op LogC weer in te pakken en opnieuw in te sealen. Bij het draaiboek wordt een materialenoverzicht geleverd die bij het uit- en inpakken gecontroleerd dient te worden. De rolstoel wordt los (niet in rolcontainer) klaargezet.

***In geen geval mogen de tafels en stoelen van de post meegenomen worden door het Rode Kruis.
De inhoud van de teamleiderskrat (AED, portofoons, slachtofferregistratie- en evaluatieformulieren) wordt door de TL ingeleverd bij de debriefing.***

Locatie- en adresgegevens Golf



Adres

Churchilllaan t.h.v. nr. 1, kruising Victorieplein
1078 DB Amsterdam

Locatiegegevens

52.346363, 4.902633

Contactgegevens Inzetleiding

Telefoonnummer: 020-5209506

Biketeam

Op zondag zal biketeam Quebec EH-post Golf als uitvalsbasis gebruiken. De lunchpakketten voor deze bikers worden meegegeven aan de teamleider van post Golf. Tevens maken de bikers gebruik van de cateringbakken.

Logistiek

De rolcontainer met materialen die wordt geleverd t.b.v. de inzet, dient de teamleider samen met het team uit te pakken en aan het eind van de inzet weer in te pakken en opnieuw in te sealen. Bij het draaiboek wordt een materialenoverzicht geleverd die bij het uit- en inpakken gecontroleerd dient te worden. De rolstoel wordt los (niet in rolcontainer) vervoerd.

In geen geval mogen de tafels en stoelen van de post meegenomen worden door het Rode Kruis. De inhoud van de teamleiderskrat (AED, portofoons, slachtofferregistratie- en evaluatieformulieren) wordt door de TL ingeleverd bij de debriefing.

Locatie- en adresgegevens Hotel



Adres

Amsteldijk t.h.v. nr. 319, hoek De Borcht
1083 AB Amsterdam

Locatiegegevens

52.324092, 4.894373

Contactgegevens Inzetleiding

Telefoonnummer: 020-5209506

Biketeam

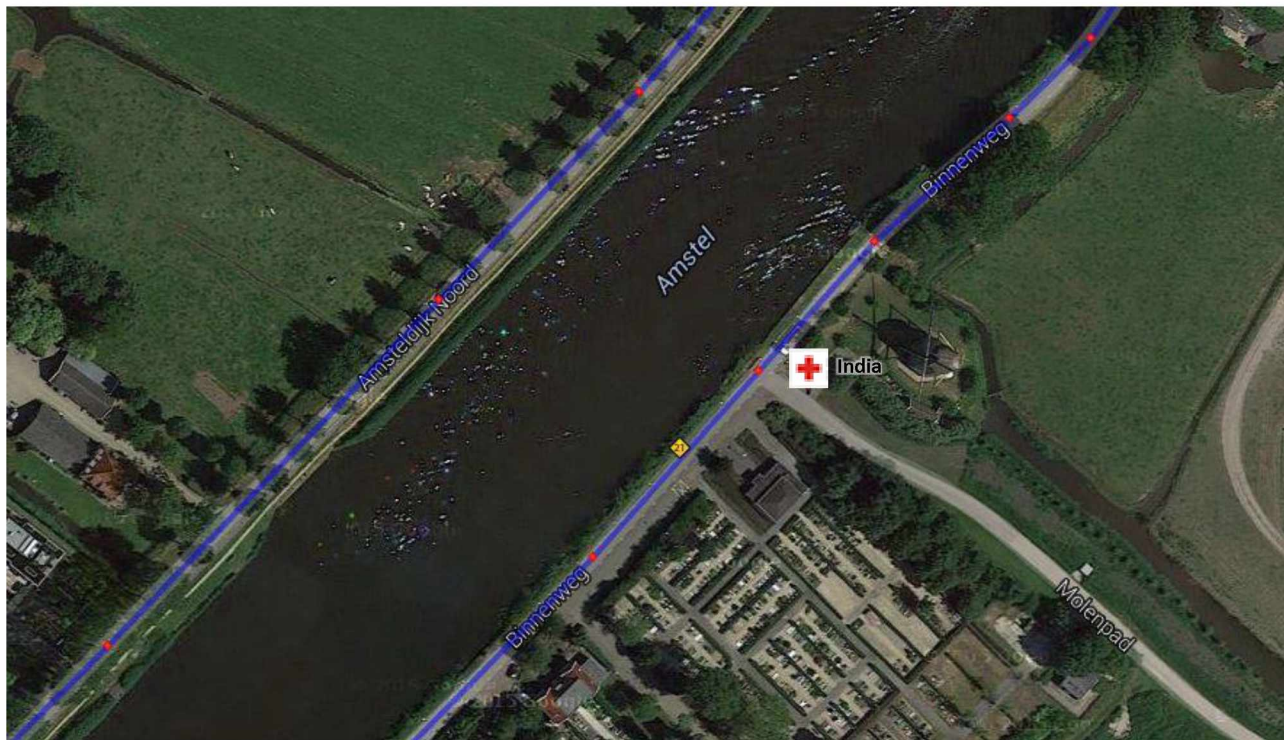
Op zondag zal biketeam Romeo EH-post Hotel als uitvalsbasis gebruiken. De lunchpakketten voor deze bikers worden meegegeven aan de teamleider van post Hotel. Tevens maken de bikers gebruik van de cateringbakken.

Logistiek

De rolcontainer met materialen die wordt geleverd t.b.v. de inzet, dient de teamleider samen met het team uit te pakken en aan het eind van de inzet weer in te pakken en opnieuw in te sealen. Bij het draaiboek wordt een materialenoverzicht geleverd die bij het uit- en inpakken gecontroleerd dient te worden. De rolstoel wordt los (niet in rolcontainer) vervoerd.

In geen geval mogen de tafels en stoelen van de post meegenomen worden door het Rode Kruis. De inhoud van de teamleiderskrat (AED, portofoons, slachtofferregistratie- en evaluatieformulieren) wordt door de TL ingeleverd bij de debriefing.

Locatie- en adresgegevens India



Adres

Binnenweg t.h.v. Molenpad 1
1191 AB Ouderkerk a/d Amstel

Locatiegegevens

52.303256, 4.904415

Contactgegevens Inzetleiding

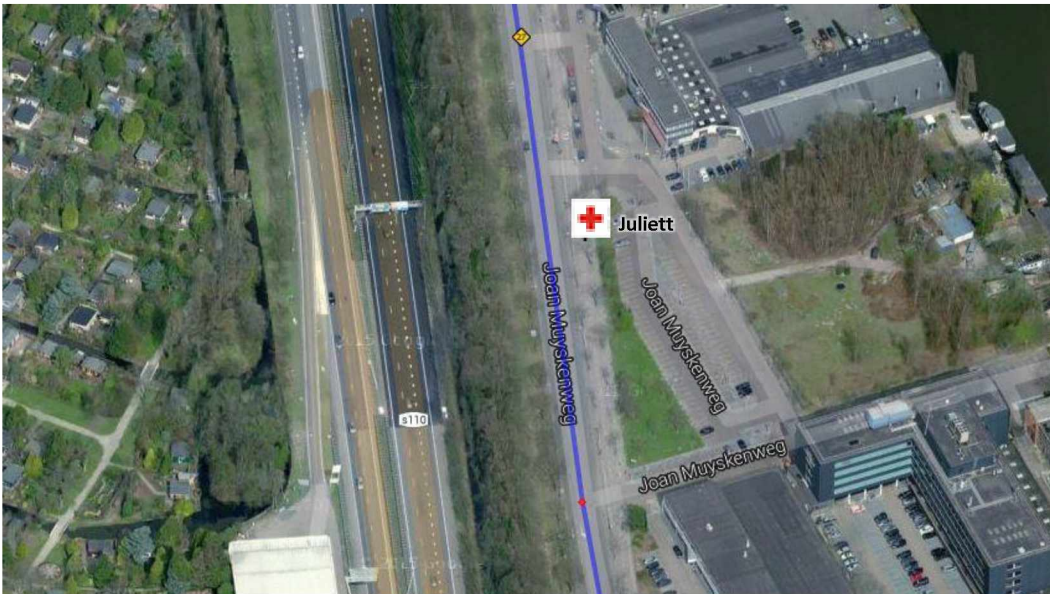
Telefoonnummer: 020-5209506

Logistiek

De rolcontainer met materialen die wordt geleverd t.b.v. de inzet, dient de teamleider samen met het team uit te pakken en aan het eind van de inzet weer in te pakken en opnieuw in te sealen. Bij het draaiboek wordt een materialenoverzicht geleverd die bij het uit- en inpakken gecontroleerd dient te worden. De rolstoel wordt los (niet in rolcontainer) vervoerd.

In geen geval mogen de tafels en stoelen van de post meegenomen worden door het Rode Kruis. De inhoud van de teamleiderskrat (AED, portofoons, slachtofferregistratie- en evaluatieformulieren) wordt door de TL ingeleverd bij de debriefing.

Locatie- en adresgegevens Juliett



Adres

Joan Muyskenweg t.h.v. nr. 14
1096 CJ Amsterdam

Locatiegegevens

52.333583, 4.913397

Contactgegevens Inzetteiding

Telefoonnummer: 020-5209506

Biketeam

Op zondag zal biketeam Sierra EH-post Juliett als uitvalsbasis gebruiken. De lunchpakketten voor deze bikers worden meegegeven aan de teamleider van post Juliett. Tevens maken de bikers gebruik van de cateringbakken.

Masseurs

Op post Juliett zijn masseurs aanwezig (aparte portocabin naast EH-post). De lunchpakketten voor de masseurs worden meegegeven aan de teamleider van post Juliett. De masseurs mogen tevens gebruik maken van de koffie- en thee van het Rode Kruis. Alle overige cateringmaterialen zijn uitsluitend voor Rode Kruis vrijwilligers. De massagetafels en -tas worden door het Rode Kruis op post Juliett geleverd en dienen einde inzet ook door de materialenwagen van het Rode Kruis meegenomen te worden.

Aggregaat

De verzorgingspost zal t.b.v. geluidsapparatuur ook gebruik maken van de aggregaat van het Rode Kruis en masseurs.

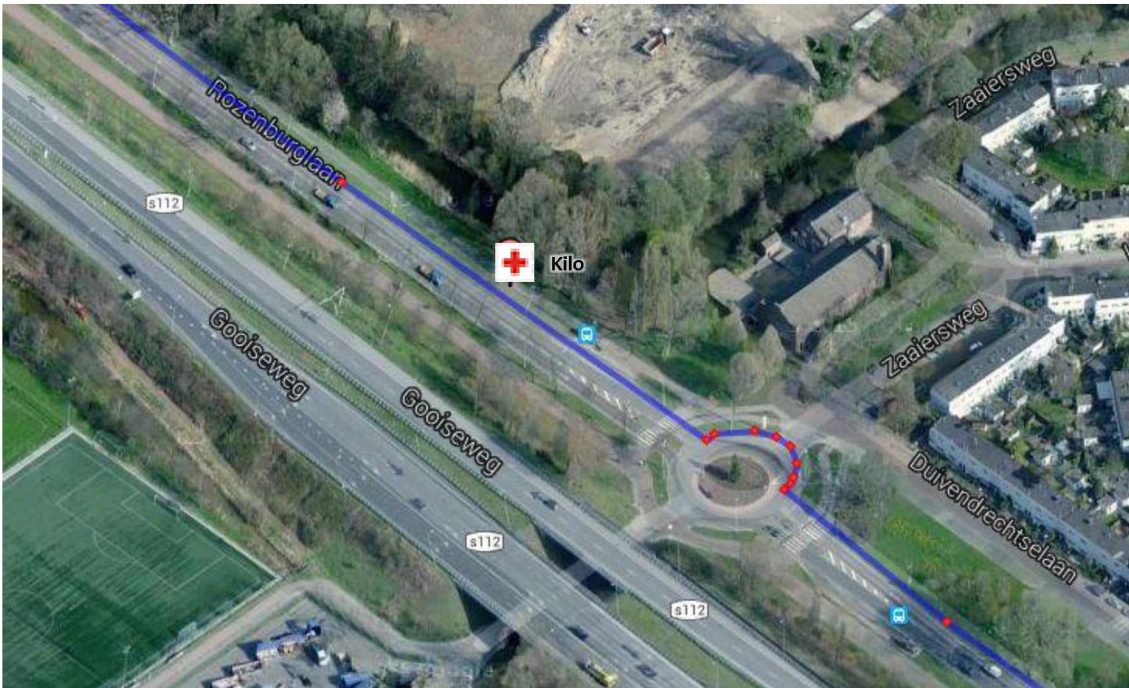
Logistiek

De rolcontainer met materialen die wordt geleverd t.b.v. de inzet, dient de teamleider samen met het team uit te pakken en aan het eind van de inzet weer in te pakken en opnieuw in te sealen. Bij het draaiboek wordt een materialenoverzicht geleverd die bij het uit- en inpakken gecontroleerd dient te worden. De rolstoel en massagetafels worden los (niet in rolcontainer) vervoerd.

In geen geval mogen de tafels en stoelen van de post meegenomen worden door het Rode Kruis.

De inhoud van de teamleiderskrat (AED, portofoons, slachtofferregistratie- en evaluatieformulieren) wordt door de TL ingeleverd bij de debriefing.

Locatie- en adresgegevens Kilo



Adres

Rozenburglaan t.h.v. nr. 7, vlak na kruising Zaaiersweg
1097 GA Amsterdam

Locatiegegevens

52.340000, 4.938129

Contactgegevens Inzetleiding

Telefoonnummer: 020-5209506

Biketeam

Op zondag zal biketeam Tango EH-post Kilo als uitvalsbasis gebruiken. De lunchpakketten voor deze bikers worden meegegeven aan de teamleider van post Kilo. Tevens maken de bikers gebruik van de cateringbakken.

Masseurs

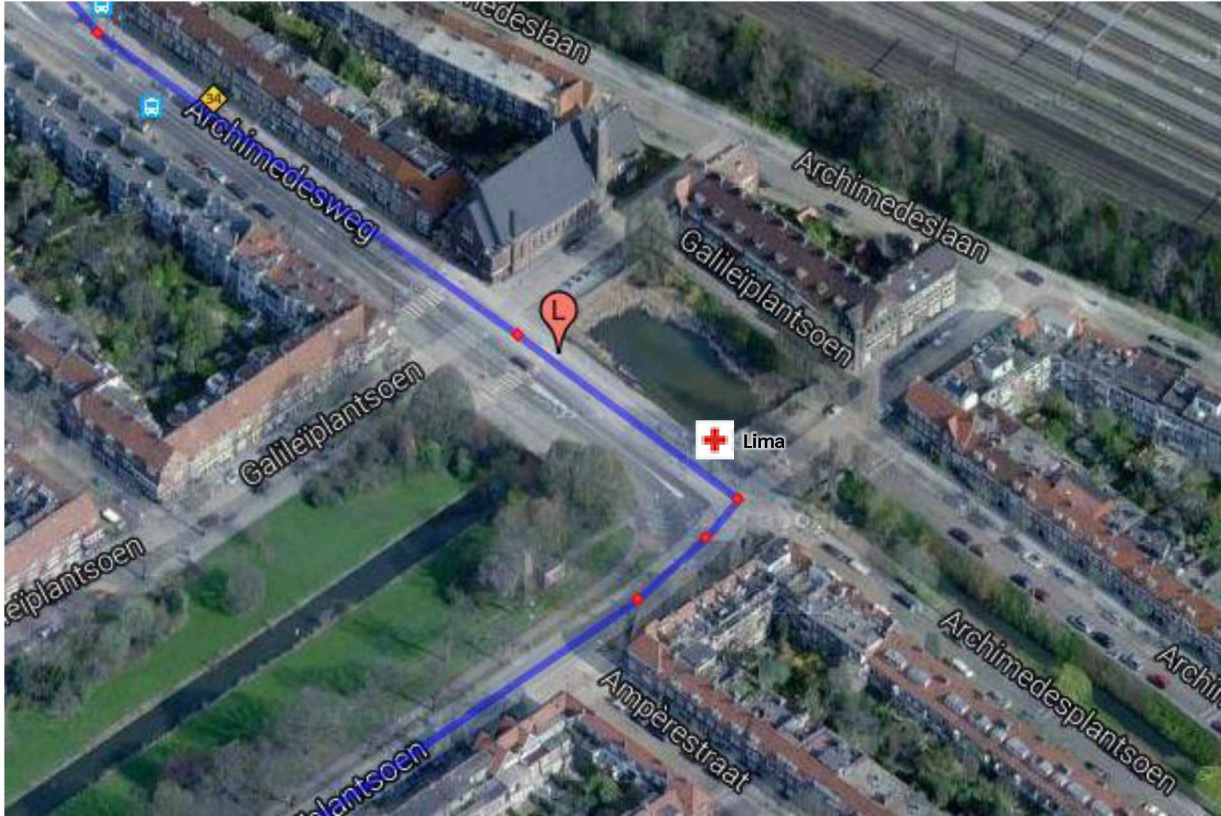
Op post Kilo zijn masseurs aanwezig (aparte portocabin naast EH-post). De lunchpakketten voor de masseurs worden meegegeven aan de teamleider van post Kilo. De masseurs mogen tevens gebruik maken van de koffie- en thee van het Rode Kruis. Alle overige cateringmaterialen zijn uitsluitend voor Rode Kruis vrijwilligers. De massagetafels en -tas worden door het Rode Kruis op post Kilo geleverd en dienen einde inzet ook door de materialenwagen van het Rode Kruis meegenomen te worden.

Logistiek

De rolcontainer met materialen die wordt geleverd t.b.v. de inzet, dient de teamleider samen met het team uit te pakken en aan het eind van de inzet weer in te pakken en opnieuw in te sealen. Bij het draaiboek wordt een materialenoverzicht geleverd die bij het uit- en inpakken gecontroleerd dient te worden. De rolstoel en massagetafels worden los (niet in rolcontainer) vervoerd.

In geen geval mogen de tafels en stoelen van de post meegenomen worden door het Rode Kruis. De inhoud van de teamleiderskrat (AED, portofoons, slachtofferregistratie- en evaluatieformulieren) wordt door de TL ingeleverd bij de debriefing.

Locatie- en adresgegevens Lima



Adres

Archimedesweg t.h.v. nr. 97, kruising Archimedesplantsoen - Galileïplantsoen
1098 JN Amsterdam

Locatiegegevens

52.355012, 4.940841

Contactgegevens Inzeteleiding

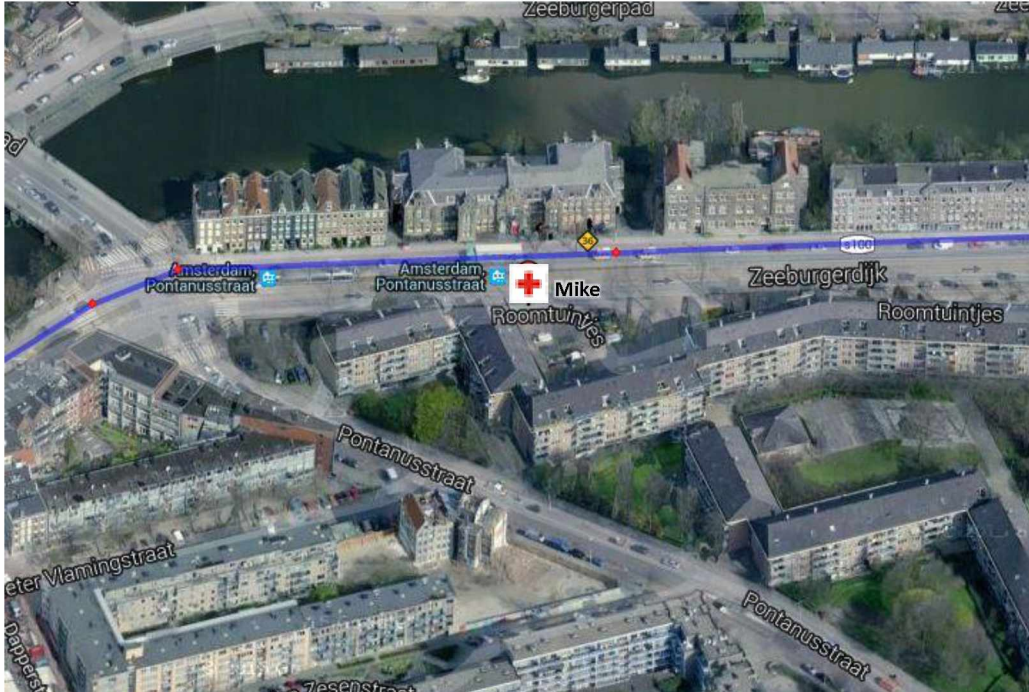
Telefoonnummer: 020-5209506

Logistiek

De rolcontainer met materialen die wordt geleverd t.b.v. de inzet, dient de teamleider samen met het team uit te pakken en aan het eind van de inzet weer in te pakken en opnieuw in te sealen. Bij het draaiboek wordt een materialenoverzicht geleverd die bij het uit- en inpakken gecontroleerd dient te worden. De rolstoel wordt los (niet in rolcontainer) vervoerd.

In geen geval mogen de tafels en stoelen van de post meegenomen worden door het Rode Kruis. De inhoud van de teamleiderskrat (AED, portofoons, slachtofferregistratie- en evaluatieformulieren) wordt door de TL ingeleverd bij de debriefing.

Locatie- en adresgegevens Mike



Adres

Zeeburgerdijk t/o nr. 23, kruising Roomtuintjes 27-31
1093 SK Amsterdam

Locatiegegevens

52.365859, 4.928310

Contactgegevens Inzetzijde

Telefoonnummer: 020-5209506

Masseurs

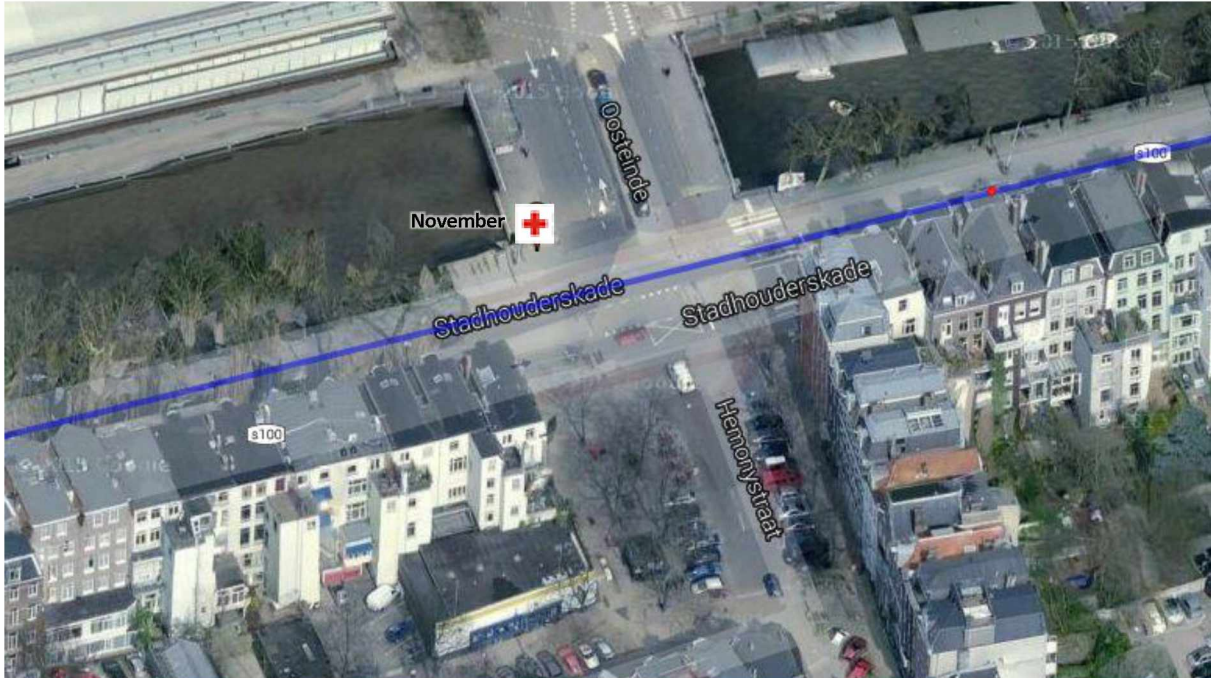
Op post Mike zijn masseurs aanwezig (aparte portocabin naast EH-post). De lunchpakketten voor de masseurs worden meegegeven aan de teamleider van post Mike. De masseurs mogen tevens gebruik maken van de koffie- en thee van het Rode Kruis. Alle overige cateringmaterialen zijn uitsluitend voor Rode Kruis vrijwilligers. De massagetafels en -tas worden door het Rode Kruis op post Mike geleverd en dienen einde inzet ook door de materialenwagen van het Rode Kruis meegenomen te worden.

Logistiek

De rolcontainer met materialen die wordt geleverd t.b.v. de inzet, dient de teamleider samen met het team uit te pakken en aan het eind van de inzet weer in te pakken en opnieuw in te sealen. Bij het draaiboek wordt een materialenoverzicht geleverd die bij het uit- en inpakken gecontroleerd dient te worden. De rolstoel en massagetafels worden los (niet in rolcontainer) vervoerd.

In geen geval mogen de tafels en stoelen van de post meegenomen worden door het Rode Kruis. De inhoud van de teamleiderskrat (AED, portofoons, slachtofferregistratie- en evaluatieformulieren) wordt door de TL ingeleverd bij de debriefing.

Locatie- en adresgegevens November



Adres

Stadhouderskade t/o nr. 144, op brug Oosteinde
1074 BA Amsterdam

Locatiegegevens

52.358478, 4.901686

Contactgegevens Inzetleiding

Telefoonnummer: 020-5209506

Biketeam

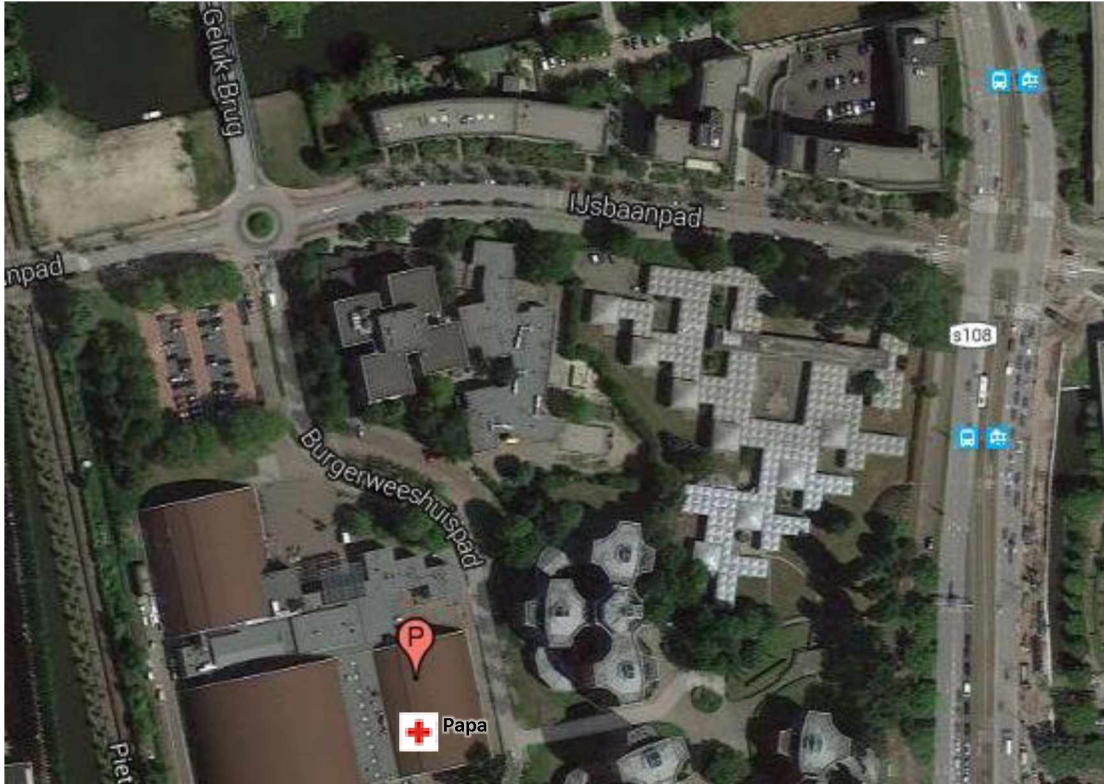
Op zondag zal biketeam Uniform EH-post November als uitvalsbasis gebruiken. De lunchpakketten voor deze bikers worden meegegeven aan de teamleider van post November. Tevens maken de bikers gebruik van de cateringbakken.

Logistiek

De rolcontainer met materialen die wordt geleverd t.b.v. de inzet, dient de teamleider samen met het team uit te pakken en aan het eind van de inzet weer in te pakken en opnieuw in te sealen. Bij het draaiboek wordt een materialenoverzicht geleverd die bij het uit- en inpakken gecontroleerd dient te worden. De rolstoel wordt los (niet in rolcontainer) vervoerd.

In geen geval mogen de tafels en stoelen van de post meegenomen worden door het Rode Kruis. De inhoud van de teamleiderskrat (AED, portofoons, slachtofferregistratie- en evaluatieformulieren) wordt door de TL ingeleverd bij de debriefing.

Locatie- en adresgegevens Papa



Adres

Sporthallen Zuid (hal 2, achterste gedeelte)
Burgerweeshuispad 54 (achterzijde)
1076 EP Amsterdam

Locatiegegevens

52.339394, 4.854954

Contactgegevens Inzettleiding

Telefoonnummer: 020-5209506

Masseurs

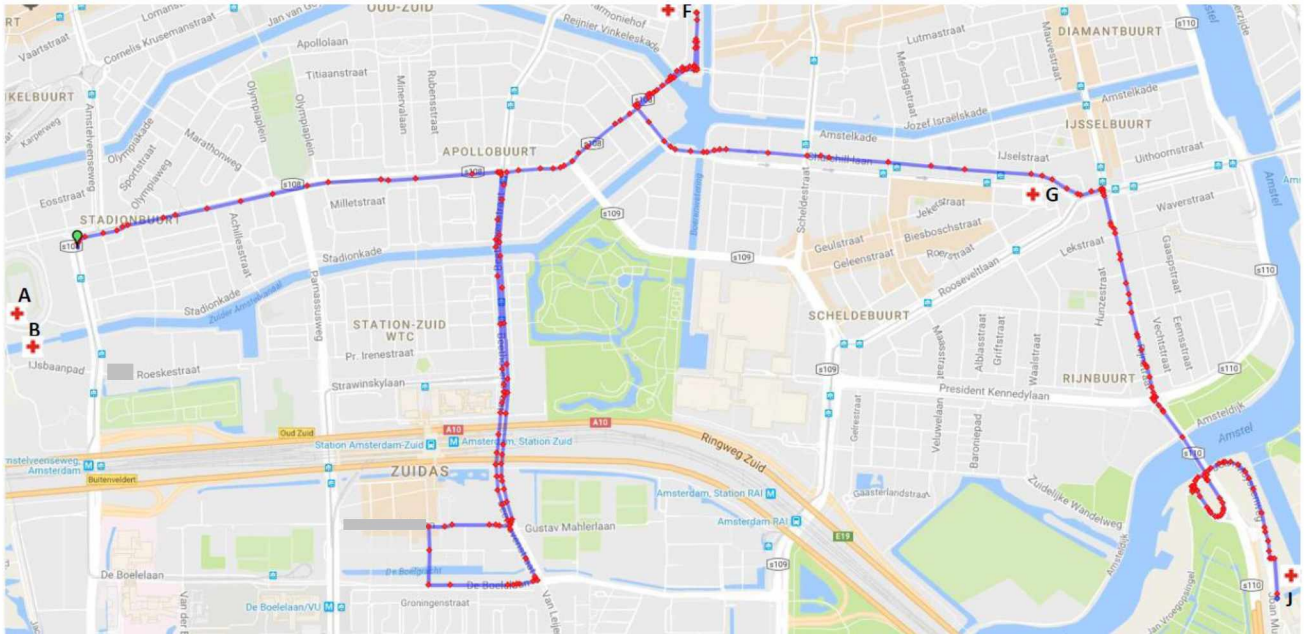
Op post Papa zijn masseurs aanwezig (voorste gedeelte hal 2). De masseurs zorgen zelf voor hun materialen, lunchpakketten en koffie- en thee.

Logistiek

De rolcontainers met materialen die worden geleverd t.b.v. de inzet staan klaar in de EH-ruimte tussen hal 1 en hal 2. De teamleider dient deze samen met het team naar hal 2 te rijden en uit te pakken en aan het eind van de inzet weer in te pakken en opnieuw in te sealen. Bij het draaiboek wordt een materialenoverzicht geleverd die bij het uit- en inpakken gecontroleerd dient te worden. De rolstoelen worden los (niet in rolcontainers) vervoerd.

In geen geval mogen de tafels en stoelen van de post meegenomen worden door het Rode Kruis. De inhoud van de teamleiderskrat (AED, portofoons, slachtofferregistratie- en evaluatieformulieren) wordt door de TL ingeleverd bij de debriefing.

Locatie- en adresgegevens Quebec



Post Quebec is een mobiele post. De deelroute is hierboven vermeld. Na de laatste loper zal de inzetleiding naar inzicht een ander deel aanwijzen.

Ook dient het biketeam aanwezig te zijn bij de Echo Mini Marathon Stadsdeel Zuid, Olympiaplein:

- Warming-up: 12:45 uur
- Start: 13:00 uur
- Einde: 13:15 uur

Contactgegevens Inzetleiding

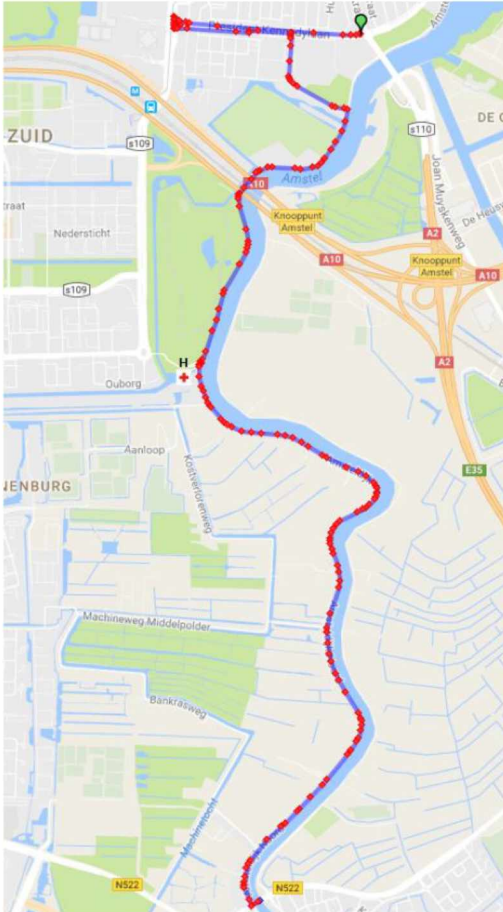
Telefoonnummer: 020-5209506

Logistiek

De materialen voor post Quebec staan klaar op het LogC. Voor het biketeam Quebec is post Golf als uitvalsbasis aangewezen. De lunchpakketten voor deze bikers zijn dan ook meegegeven aan de teamleider van post Golf. Tevens maken zij gebruik van de cateringbakken.

De inhoud van de teamleiderskrat (AED, portofoons, slachtofferregistratie- en evaluatieformulieren) wordt door de TL ingeleverd bij de debriefing.

Locatie- en adresgegevens Romeo



Post Romeo is een mobiele post. De deelroute is hierboven vermeld. Na de laatste loper zal de inzetleiding naar inzicht een ander deel aanwijzen (vermoedelijk het stuk parcours tussen EH-post Echo en Bravo).

Ook dient het biketeam aanwezig te zijn bij de Echo Mini Marathon Stadsdeel Zuid, De Borch (onder Amstelpark, nabij post Hotel):

- Warming-up: 9:30 uur
- Start: 9:45 uur
- Einde: 10:00 uur

Contactgegevens Inzetleiding

Telefoonnummer: 020-5209506

Logistiek

De materialen voor post Romeo staan klaar op het LogC. Voor het biketeam Romeo is post Hotel als uitvalsbasis aangewezen. De lunchpakketten voor deze bikers zijn dan ook meegegeven aan de teamleider van post Hotel. Tevens maken zij gebruik van de cateringbakken. Na einde operationeel post Hotel nemen de bikers hun lunchpakketten mee naar post Delta (uitvalsbasis in de middag).

De inhoud van de teamleiderskrat (AED, portofoons, slachtofferregistratie- en evaluatieformulieren) wordt door de TL ingeleverd bij de debriefing.

Locatie- en adresgegevens Sierra



Post Sierra is een mobiele post. De deelroute is hierboven vermeld. Na de laatste loper zal de inzetleiding naar inzicht een ander deel aanwijzen (vermoedelijk het stuk parcours tussen EH-post Juliett en Kilo).

Contactgegevens Inzetleiding

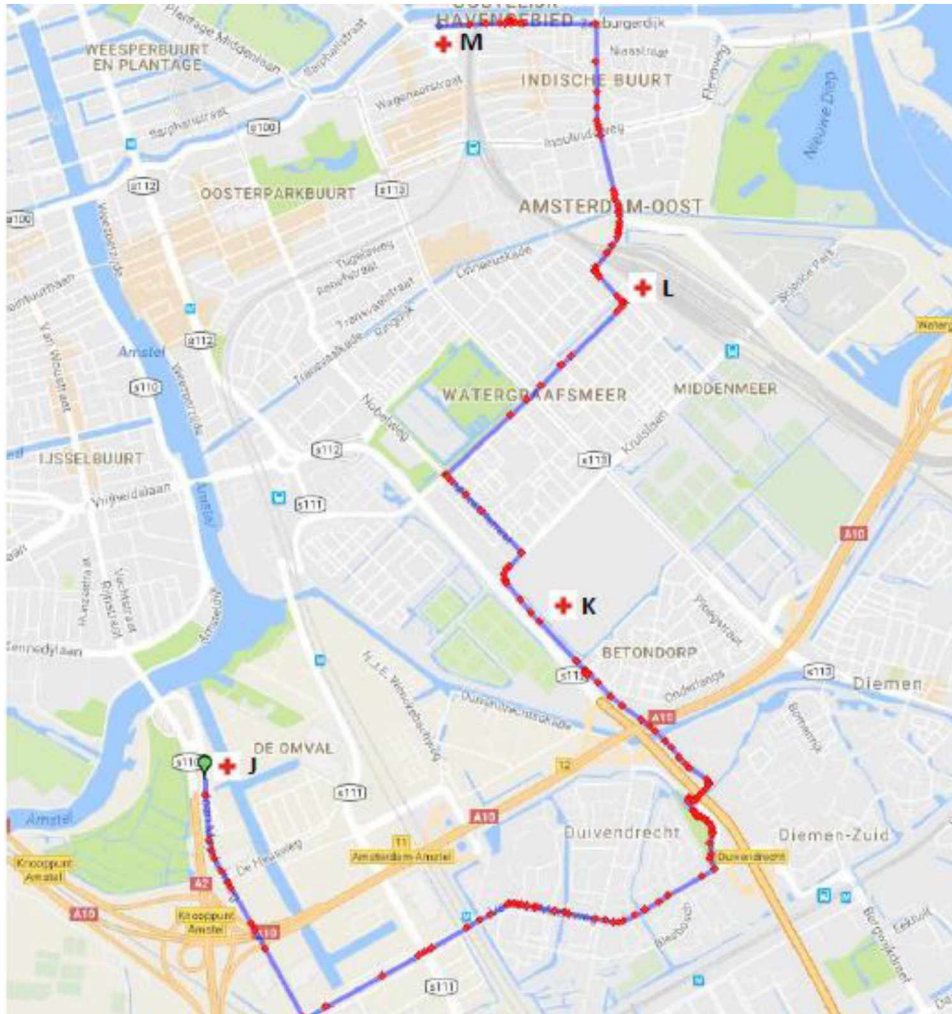
Telefoonnummer: 020-5209506

Logistiek

De materialen voor post Sierra staan klaar op het LogC. Voor het biketeam Sierra is post Juliett als uitvalsbasis aangewezen. De lunchpakketten voor deze bikers zijn dan ook meegegeven aan de teamleider van post Juliett. Tevens maken zij gebruik van de cateringbakken.

De inhoud van de teamleiderskrat (AED, portefeuons, slachtofferregistratie- en evaluatieformulieren) wordt door de TL ingeleverd bij de debriefing.

Locatie- en adresgegevens Tango



Post Tango is een mobiele post. De deelroute is hierboven vermeld. Na de laatste looper gedeelte parcours langs de Amstel, zal de inzetleiding naar inzicht een ander deel aanwijzen (vermoedelijk het stuk parcours tussen EH-post Kilo en Mike).

Ook dient het biketeam aanwezig te zijn bij de Echo Mini Marathon Stadsdeel Oost, Galileïplantsoen/Radioweg (nabij post Lima):

- Warming-up: 10:15 uur
- Start: 10:30 uur
- Einde: 10:45 uur

Contactgegevens Inzetleiding

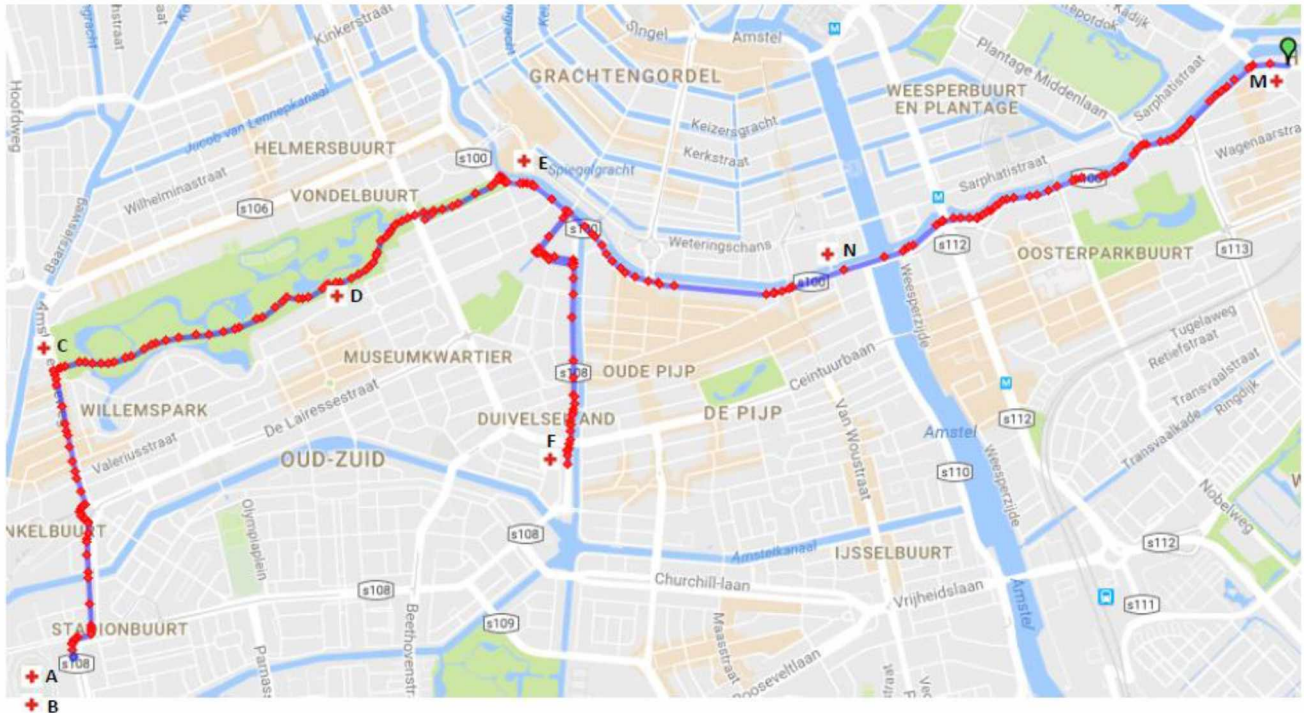
Telefoonnummer: 020-5209506

Logistiek

De materialen voor post Tango staan klaar op het LogC. Voor het biketeam Tango is post Kilo als uitvalsbasis aangewezen. De lunchpakketten voor deze bikers zijn dan ook meegegeven aan de teamleider van post Kilo. Tevens maken zij gebruik van de cateringbakken.

De inhoud van de teamleiderskrat (AED, portofoons, slachtofferregistratie- en evaluatieformulieren) wordt door de TL ingeleverd bij de debriefing.

Locatie- en adresgegevens Uniform



Post Uniform is een mobiele post. De deelroute is hierboven vermeld. Na de laatste loper gedeelte parcours langs de Amstel, zal de inzetleiding naar inzicht een ander deel aanwijzen (vermoedelijk het stuk parcours tussen EH-post Mike en Echo).

Ook dient het biketeam aanwezig te zijn bij de Echo Mini Marathon Stadsdeel Zuid, Rijksmuseum:

- Warming-up: 10:30 uur
- Start: 10:50 uur
- Einde: 11:05 uur

Contactgegevens Inzetleiding

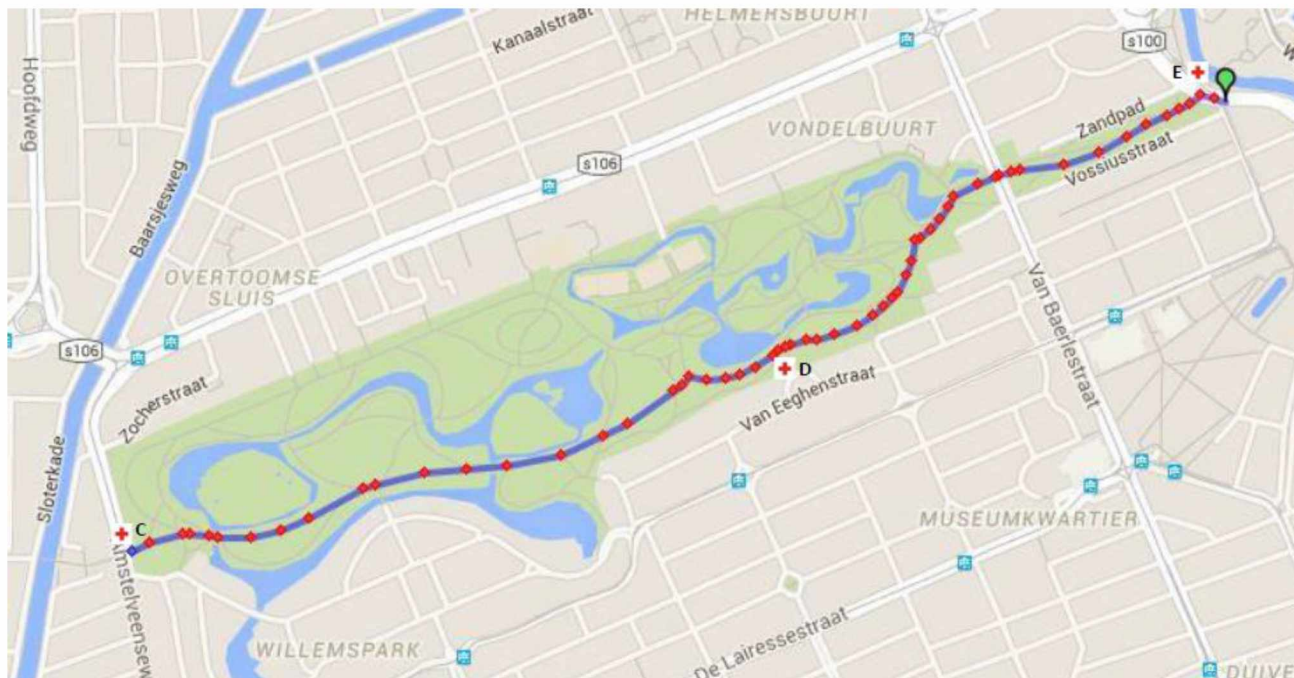
Telefoonnummer: 020-5209506

Logistiek

De materialen voor post Uniform staan klaar op het LogC. Voor het biketeam Uniform is post November als uitvalsbasis aangewezen. De lunchpakketten voor deze bikers zijn dan ook meegegeven aan de teamleider van post November. Tevens maken zij gebruik van de cateringbakken.

De inhoud van de teamleiderskrat (AED, portofoons, slachtofferregistratie- en evaluatieformulieren) wordt door de TL ingeleverd bij de debriefing.

Locatie- en adresgegevens Victor



Post Victor is een mobiele ALS-post. De deelroute is hierboven vermeld.

Contactgegevens Inzetleiding

Telefoonnummer: 020-5209506

Logistiek

Voor het mobiele ALS-team Victor is post Delta als uitvalsbasis aangewezen. De lunchpakketten voor deze ALS-ers zijn dan ook meegegeven aan de teamleider van post Delta. Tevens maken zij gebruik van de cateringbakken.

De inhoud van de teamleiderskrat (AED, portofoons, slachtofferregistratie- en evaluatieformulieren) wordt door de TL ingeleverd bij de debriefing.