

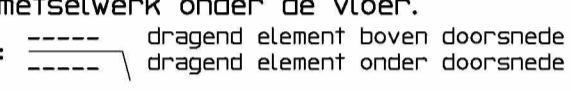
voor details zie tek: 12

Maten in het werk controleren

Brandwerendheid

Brandwerendheid hoofdconstructie : 60 minuten

Algemeen

Onderlegger ARCHITECT d.d.
 Algemene maatvoering volgens tekeningen architect.
 Aangegeven is het dragende metselwerk onder de vloer.
 Wijze van aangeven kolommen:  dragend element boven doorsnede
 dragend element onder doorsnede
 Geveldraggers volgens berekening en tekening leverancier.
 Hekwerken en doorvalbeveiligingen volgens berekening en tekening leverancier.

Houtconstructie

houtkwaliteit bestaand : C18
 houtkwaliteit nieuw : C24
 houtdraadboutkwaliteit : 4.6

Algemeen

- = van toepassing
- bestaande houtconstructies in het werk controleren op kwaliteit, indien nodig herstellen
- bestaande verbindingen en opleggingen in het werk controleren op kwaliteit, indien nodig herstellen
- balklagen voorzien van benodigde verankeringen
- dakbalklaag voorzien van opwaalverankering
- vloer- gevel- en dakconstructie voorziet in schijfwerking (min. 12 mm multiplex o.g.)
- ravelingen realiseren met balkdraggers, volgens opgave leverancier
- bestaande afmetingen balklagen in het werk controleren (indien aangegeven)

Staalconstructie

staalkwaliteit IPE/HE-profielen : S235
 staalkwaliteit buizen : S275
 staalkwaliteit kokers : S275
 boutkwaliteit : 8.8
 ankerkwaliteit : 4.6

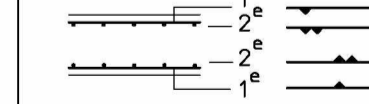
Algemeen

- = van toepassing
- lassen a \geq 2t (min. 4mm) (tenzij anders aangegeven)
- kop- en voetplaten rondom aflassen
- detailberekeningen en tekeningen ter controle aanbieden aan de constructeur
- straten en menien
- o thermisch verzinken, beschadigde delen behandelen met zinkstofcompound
- o 2* in de epoxyprimer
- o bevestigingsmiddelen RVS (AISI 304)
- o RVS bevestigingsmiddelen isoleren met nylon ring
- constructie op spanning brengen
- constructie aanwerken
- constructie brandwerend bekleden of verven
- excentrisch belaste stalen liggers tijdelijk onderstempen
- UJmarkers
- lijnen met Edlon Dex-R 2X (of gelijkwaardig)
- UJm verwerken volgens voorschriften leverancier
- windverbanden op spanning brengen
- voor bouwkundige voorzieningen zie tekeningen architect
- kanaalplaten koppelen aan staalconstructie
- dakafwerking met blijvend afschot min. 16mm per m
- noodoverstorten aanbrengen, waarbij maximaal 50mm water op dak mag blijven staan
- o stalen dakplaten in 'halfsteensverband' leggen
- o dakplaten bevestigen volgens voorschriften leverancier
- o stalen dakplaten dienen als knik- en klipsteunen berekening ter controle aanbieden aan constructeur

Betonconstructie

betonkwaliteit : C30/37
 cementsoort : CEM III/B4-2,5N
 betonstaal : Φ B500B/C
 milieuklasse(n) : XC3
 nominale korrel : 32 mm

aanduiding wapening:

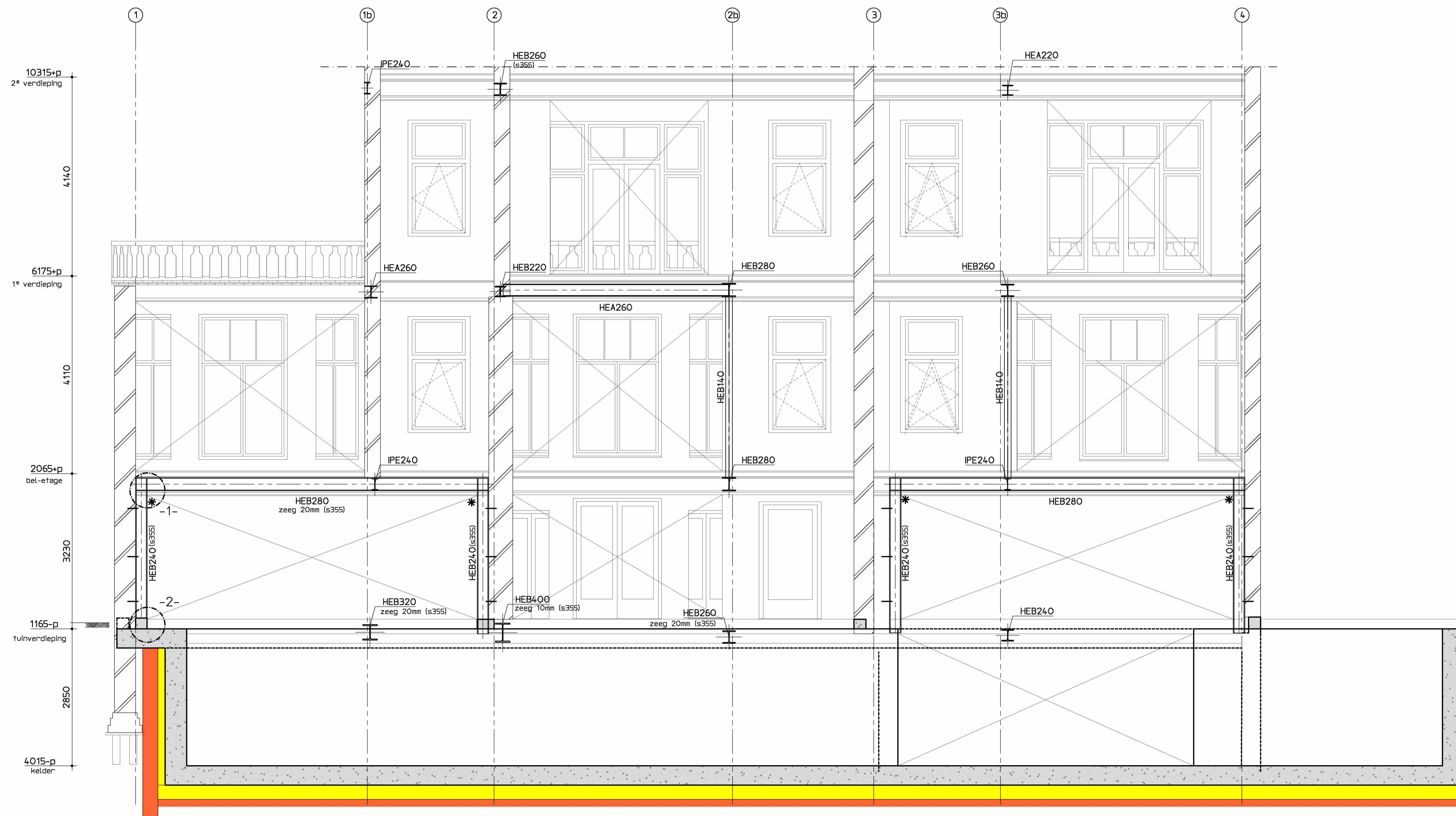


minimale betondekking op betonstaal in (c) mm

	plaat/wand	balk/peer /console	kolom
XC1	15	25	30
XC2/XC3/XC4/XF1/XF3	25	30	35
XD-/XA-/XS-/XF2/XF4	30	35	40

betondekking ten minste gelijk aan staafdiameter Φ + 5 mm
 + 5 mm als de grootste korrelafmeting groter is dan 32mm
 + 5 mm bij nabewerken betonoppervlak
 + 5 mm bij oncontroleerbare betonoppervlakken

	basis verankeringslengte betonstaal in mm (lassen verspringend aanbrengen)						
	Φ 8	Φ 10	Φ 12	Φ 16	Φ 20	Φ 25	Φ 32
C20/25	540	670	800	1070	1340	1670	2140
C28/35	430	540	640	860	1070	1340	1710
C35/45	370	460	550	740	920	1150	1480



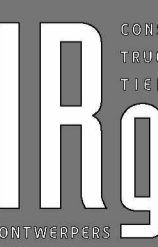
doorsnede E-E/achtergevel

* momentvaste verbinding
 kolommen verankeren met min. 3 ankers
 per kolom aan het metselwerk.

Het dicht zetten van de oude deurspanningen, zal verband gemetseld moeten worden met bestaand.

Project :
 Van Eeghenstraat 94-98 Amsterdam
 Opdrachtgever :

De Ingenieursgroep BV
 Groenmarktkaade 48
 1016 TA Amsterdam
 T 020 688 09 64
 E info@delingenieursgroep.nl
 W www.delingenieursgroep.nl



Onderdeel :
 doorsnedes

Projectnr.:	Schaal :	Formaat :	Getekend :	Datum :	Wijziging :	Blad : B
211123	1:50	A1	JV	24-02-23	A 08-12-23 B 18-12-23	-11-