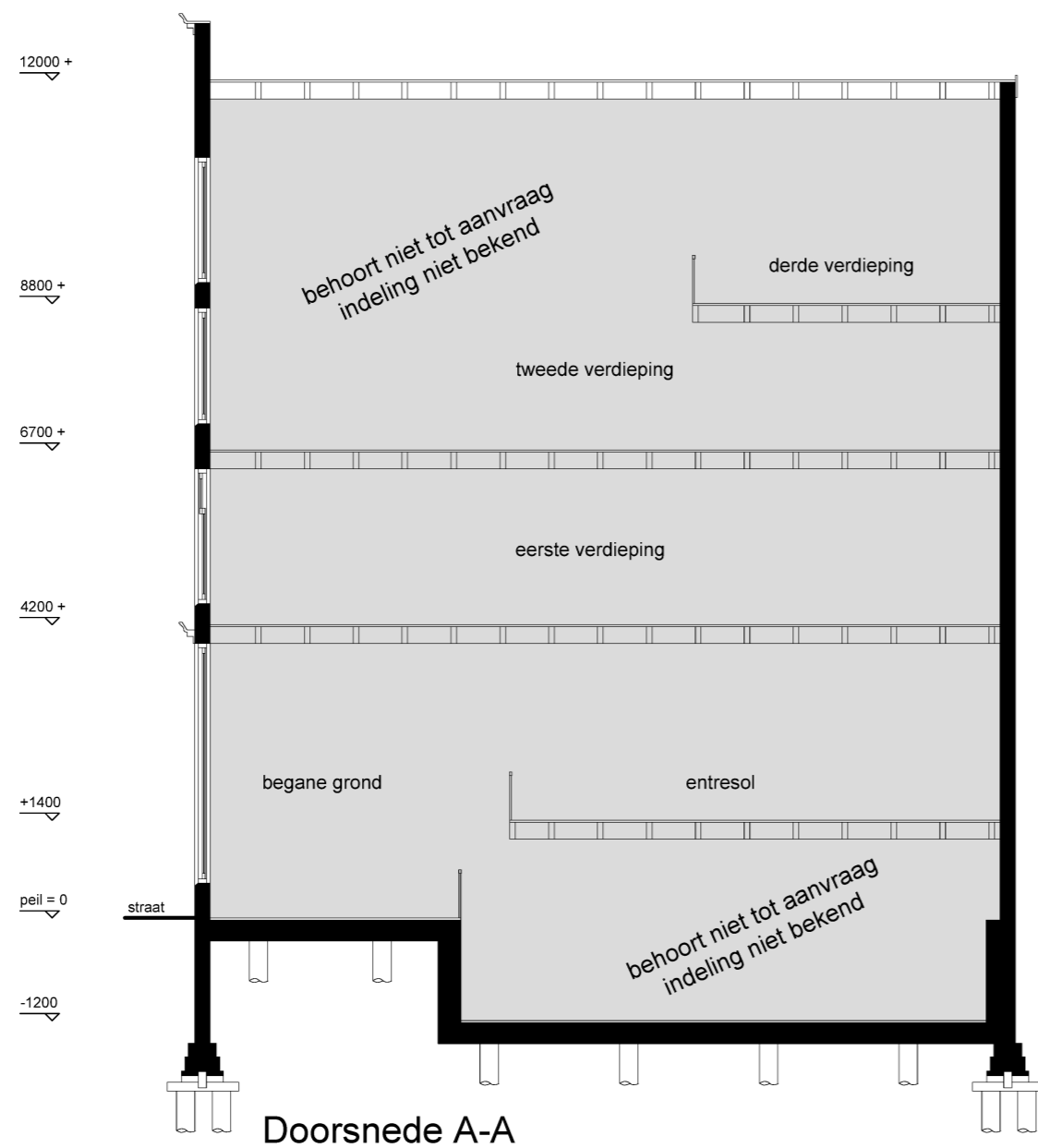
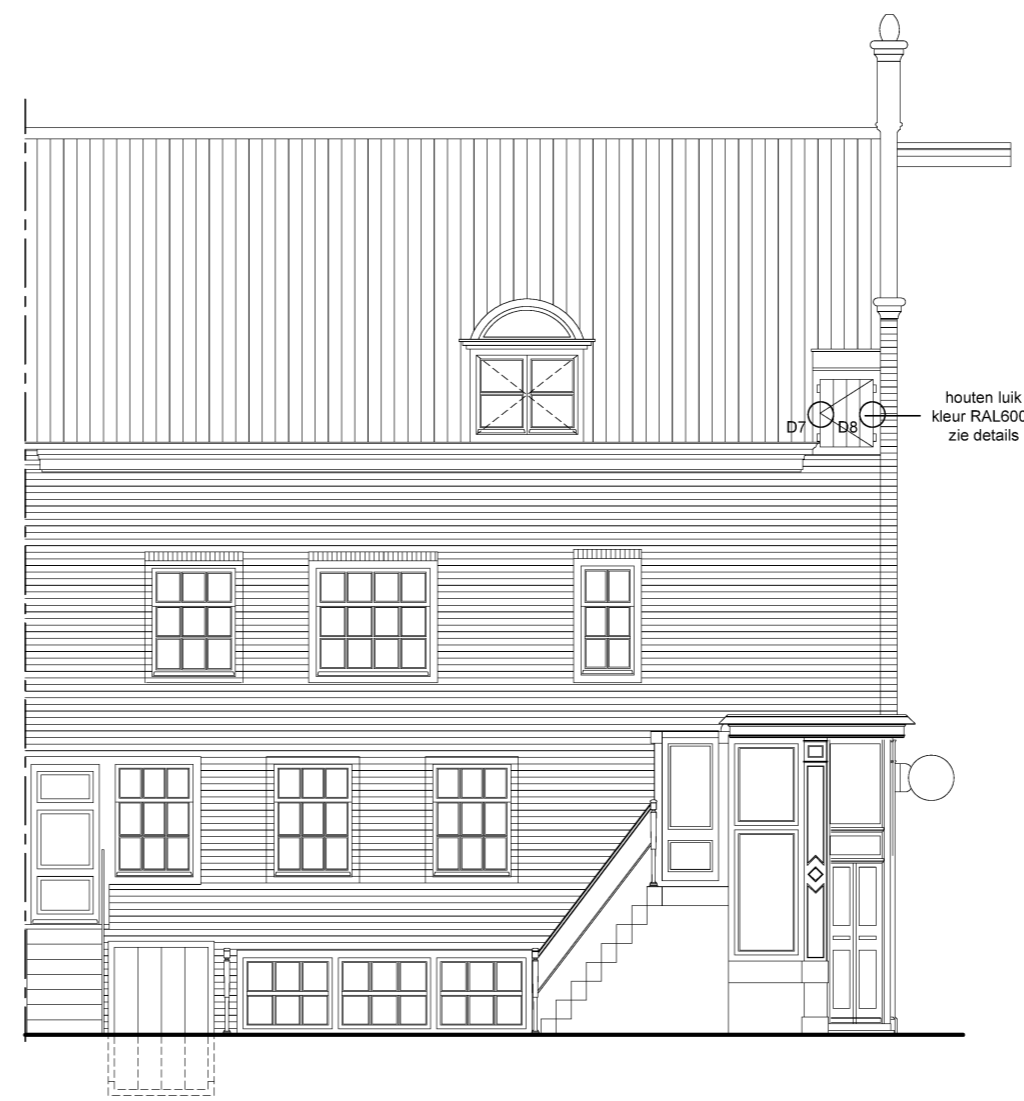


Voorgevel
Nieuwe Leliestraat

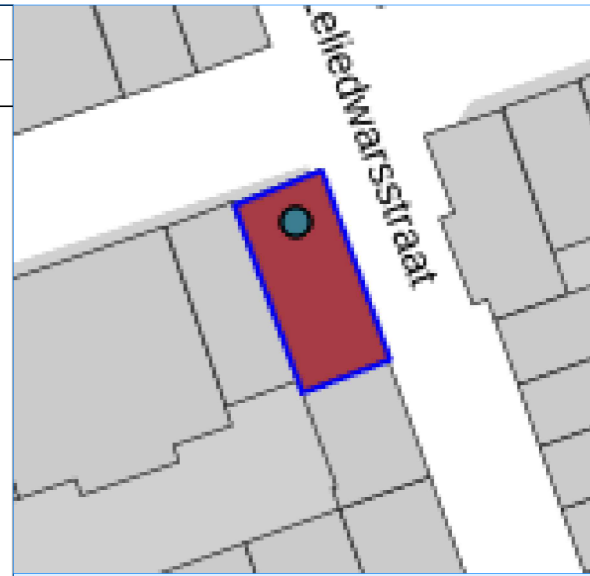


Doorsnede A-A



Zijgevel
Tweede Leliedwarstraat

| RENOVOOI | | |
|-----------|------------------|---|
| afkorting | symbool | omschrijving |
| - | — | constructieve muren |
| - | — | lichte scheidingswand |
| sl | × | standleiding |
| rg | — | rookgasafvoer & luchttoevoer |
| mv | ⊕ | mechanische ventilatie |
| cv | ⊖ | cv-ketel |
| gz | ⊕ | geizer |
| mk | ⊖ | meterkast |
| gas | ⊕ | gasmeter |
| hwa | ⊕ ^{hwa} | hemelwaterafvoer |
| wm | ⊖ | wasmachine |
| wd | ⊖ | wasdroger |
| kk | ⊖ | koelkast |
| kt | — | kooktoestel |
| vk | — | verkeersruimte |
| gvk | — | gemeenschappelijke verkeersr. |
| vr | — | verblijfsruimte |
| rm | ⊕ | rookmelder op lichtnet volgens NEN 2555 |
| WBDBO | ⊕ | weerstand branddoorslag en brandoverslag in minuten |



Project gegevens:

Straatnaam: 5.1, 2, e
 Postcode: 1015 SL Amsterdam
 Kadaster:
 Gemeente:
 Sector:

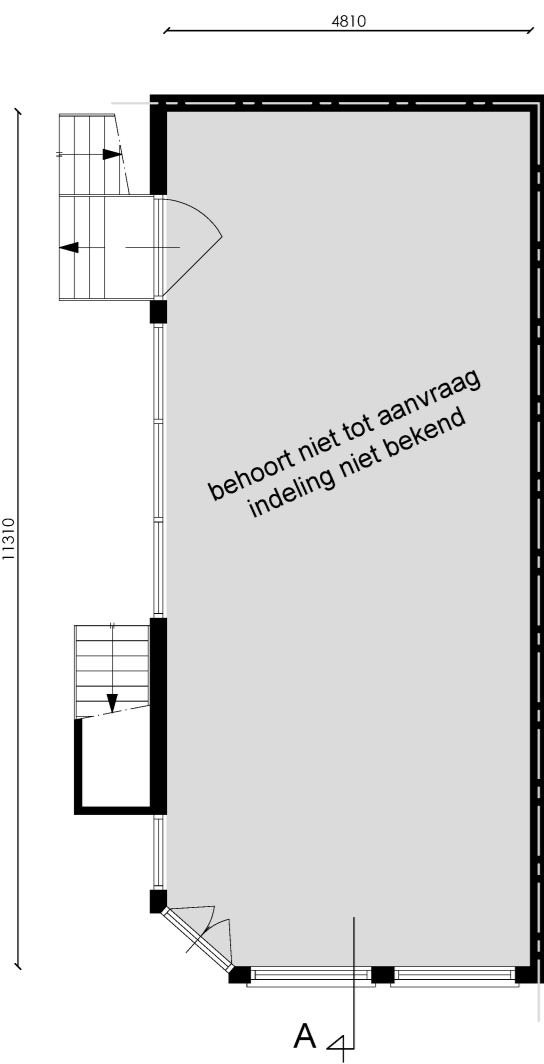
Monument: Ja
 Gebied: De 17de eeuwse stadsuitbreiding
 Orde Pand: Orde 1

5.1, 2, e

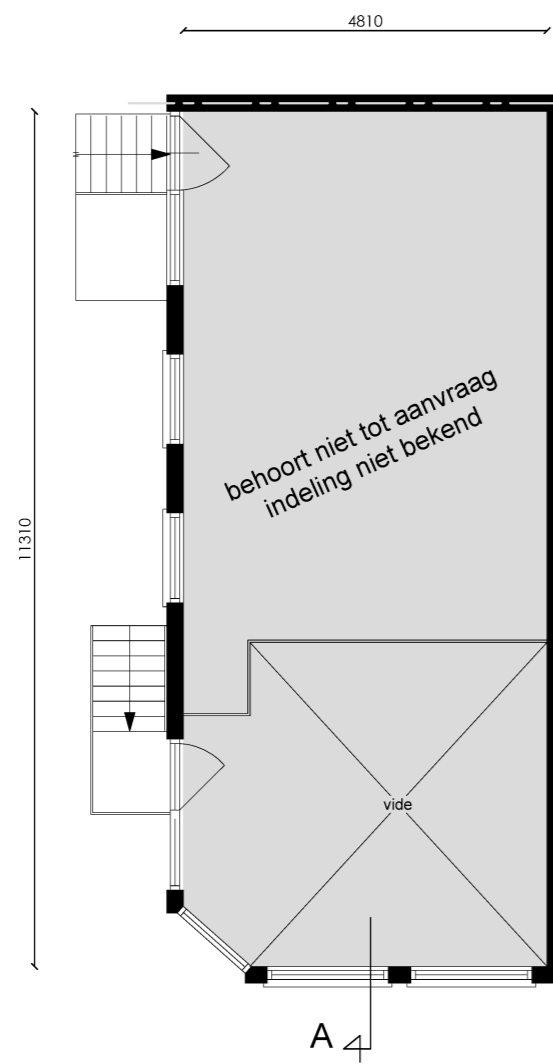
Amsterdam

Onderwerp: Nieuwe toestand
 Fase: Omgevingsaanvraag
 Datum: 5-4-2022
 Gewijzigd:
 Schaal: 1: 100
 Werknummer: 16165

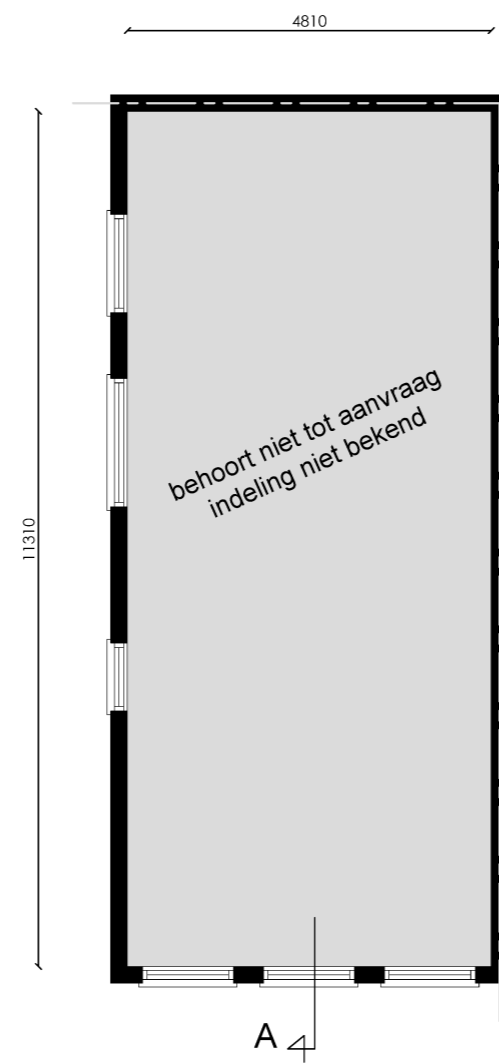
Tek. nr: B.02



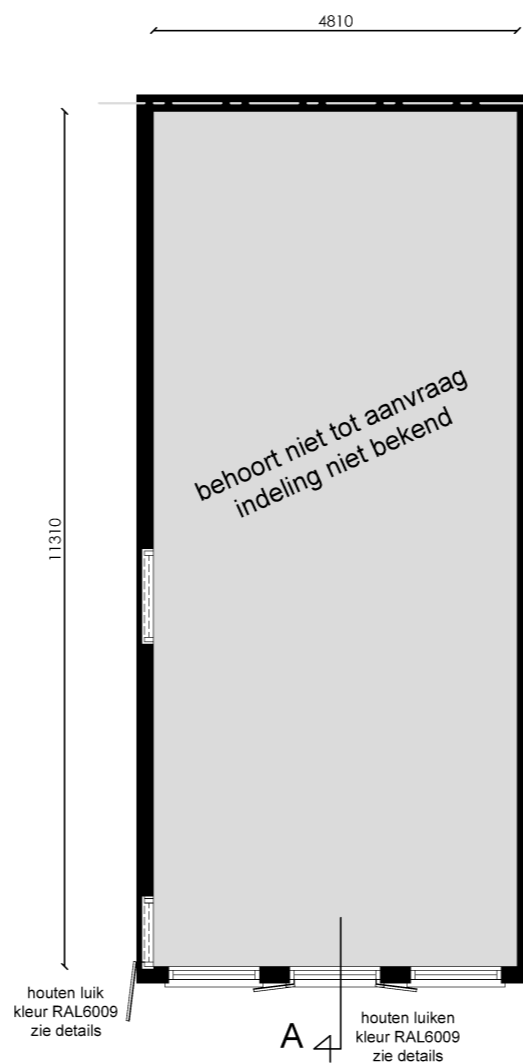
Begane grond



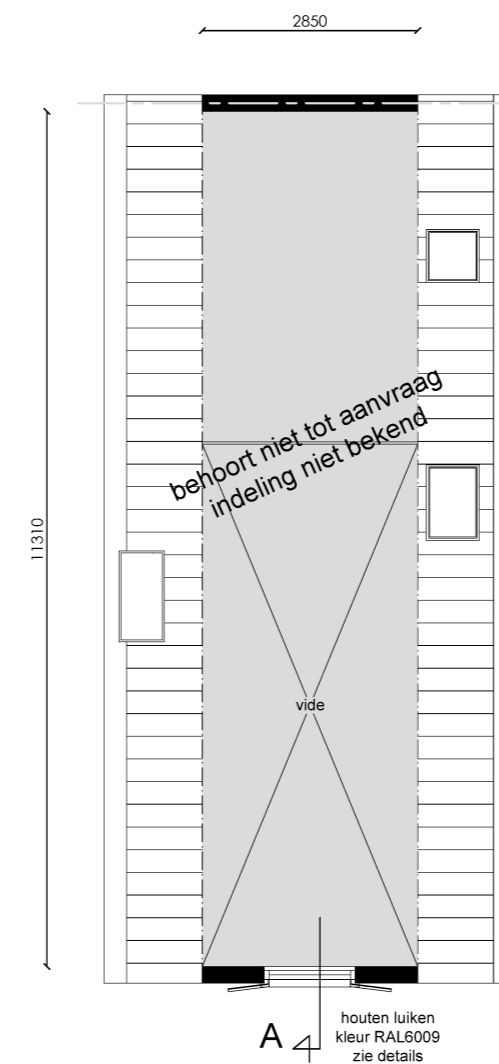
Entresol



Eerste verdieping



Tweede verdieping



Derde verdieping