

Amro Bank Haarlemmerplein hoek Haarlemmerdijk
 A'DAM.

A/ Algemeen.

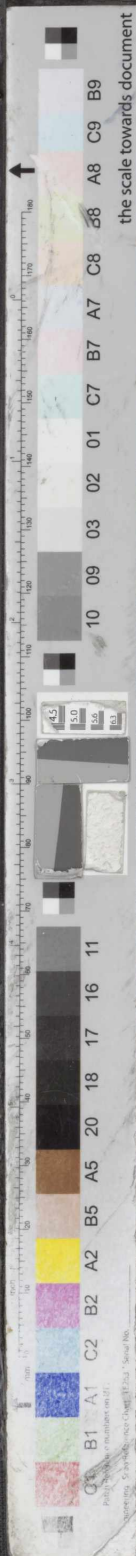
Het gebouw zal worden opgetrokken in een staalskelet
 waarbij de liggers en de kolommen zullen worden
 ingebetonnen.

De 1^o en 2^o verdieping vloer alsmede kelder vloer en
 begane grond vloer van beton vloeren. ; het dak een
 houtconstructie op stalen liggers

Gevel in st 1 is een beton portaal !

De bestaande gevel funderingen zullen blijven bestaan,
 welke dan tevens de functie van grondkering verkrijgen.

Vantoeponen zal zijn de G.B.V. 1962 K220-19240



the scale towards document