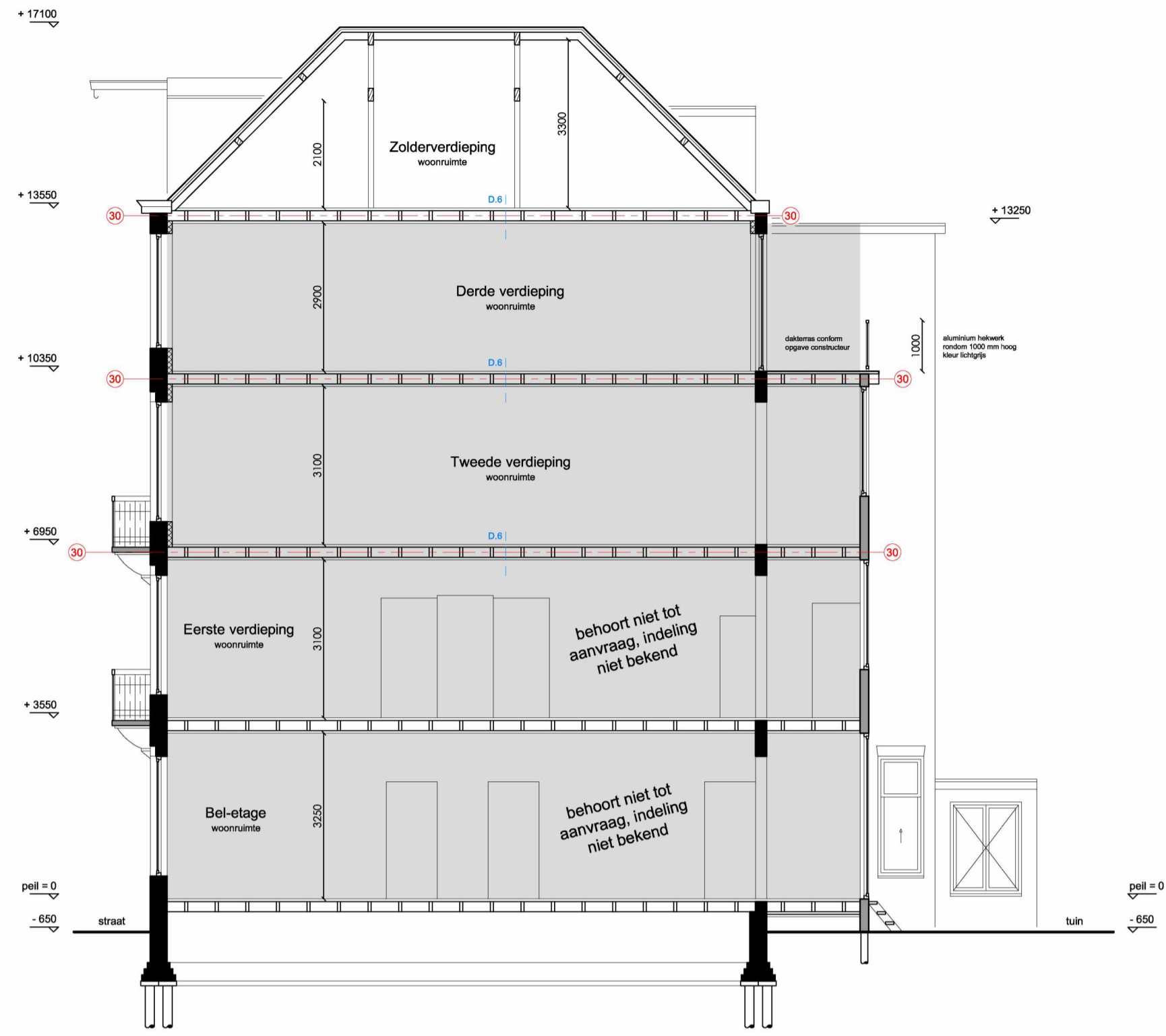




Voorgevel



Doorsnede A-A



Achtergevel

afkorting	symbool	omschrijving
-	—	constructieve muren
sl	—	lichte scheidingwand
rg	—	standleiding
mv	—	rookgasafvoer & luchttoevoer
cv	—	mechanische ventilatie
gz	—	cv-ketel
mk	—	geizer
gsm	—	meterkast
hwa	—	gasmeter
wrm	—	hemelwaterafvoer
wd	—	wasmachine
kk	—	wasdroger
kt	—	koelkast
vk	—	kooktoestel
gvk	—	verkeersruimte
vr	—	gemeenschappelijke verkeersruimte
rm	—	rookmelder op lichtnet volgens NEN 2555
WBDBO	—	weerstand brandoverslag en brandoverslag in minuten

**Maatvoering:**  
Alle maten in het werk controleren en eventueel in overleg aanpassen aan de bestaande bebouwing.

**Afscheiding van vloer, trap en hellingbaan (afd. 2.3 -> art. 2.21BB)**  
Traphekken uitvoeren conform artikel 2.18 sub. 1. van het Bouwbesluit.  
Min. hoogte hekwerk = 1000 mm b.k. afgewerkte vloer.  
Horizontale openingen niet groter dan 200 mm, art. 2.19 sub. 1.  
Geen overkantenbaarheid tussen 200 en 700 mm + b.k. afgewerkte vloer

**Luchtverversing (afd. 3.6 BB -> par. 3.6.2 BB)**  
De woning heeft een voorziening voor luchtverversing van een ventilatieapparaat, een ventilator, een lokaalruimte met luchttoevoer en een afvoer van een afvoerleiding. De ventilatieapparaat is mechanisch, de aanvoer ruimtelijk d.m.v. roosters in koelruimtes en ventilatie afsluiters in het dak.  
De ventilatieapparaat heeft een voorziening voor luchtverversing met een volgens NEN 6077 bepaalde capaciteit van ten minste 0,7 m³/s per m² vloeroppervlakte met een minimum van 7 dm³/s.  
Bij toepassing van balansventilatie is de aan- en afvoer mechanisch.

**Artikel 3.26**  
1. Een te bouwen bouwwerk heeft zodanige scheidingsconstructies dat de woning van afgevoerd voldoende wordt beschermd.  
2. Voorzover voor een gebruiksfunctie in tabel 3.26 voorschriften zijn aangegeven, wordt voor die gebruiksfunctie aan de in het eerste lid bedoelde eis voldaan door toepassing van de voorschriften.  
3. Het eerste lid is niet van toepassing op de gebruiksfuncties waarvoor in tabel 3.26 geen voorschrift is aangegeven.

**Wateropname (art. 3.27 BB)**  
Een scheidingsconstructie van een lokaalruimte, heeft aan een zijde die grenst aan die ruimte, tot 1m hoogte boven de vloer van die ruimte een volgens NEN 2778 bepaalde wateropname die gemiddeld niet groter is dan 0,01 kg/dm².a en op geen enkele plaats groter dan 0,2 kg/dm².a.

**Afnemen en gebruik energie (afd. 6.2 -> art. 6.7)**  
De woning waarin zich de voorziening van elektriciteit, gas, afvalwater of verwarming bevindt, heeft een meetruimte waarin de centrale schakel-, verdeel- en meetapparatuur voor die voorziening kan worden geplaatst.  
De meetkast heeft afmetingen, een isolering en ledigruimtes, die voldoen aan NEN 2768.

**Afvoer van huishoudelijk afvalwater (art. 6.16)**  
De woning heeft een voorziening voor de afvoer van afvalwater en fecaliën dat een voor de gezondheid nadelige situatie kan worden voorkomen.  
De voorziening voor de afvoer van afvalwater en fecaliën wordt aangesloten op het openbare riool.  
Bij een bestaand bouwwerk, een zodanige capaciteit dat elk daarop aangesloten kooktoestel binnen 5 min kan worden gekookt en een lucht- en waterdichtheid die voldoen aan NEN 3215

**Constructie:**  
Plaats en afmeting van alle constructieve onderdelen conform opgave constructeur. Hoofdbétagingsconstructie 60min, brandwerend omkleed met Promastof of gelijkwaardig.

**Inbraakveiligheid (afd 2.15 -> 2.131 BB)**  
Deuren, ramen, kozijnen en daarmee gelijk te stellen constructieonderdelen in een uiterste scheidingsconstructie van een niet-gemeenschappelijke ruimte, die volgens NEN 6007 bereikbaar zijn voor inbraak, hebben een volgens NEN 5096 bepaalde brandwerendheid die voldoet aan de in die norm aangegeven weerstandsklassen 2.  
Er wordt hiermee voldaan aan het Politieakkoord Veilig Wonen.

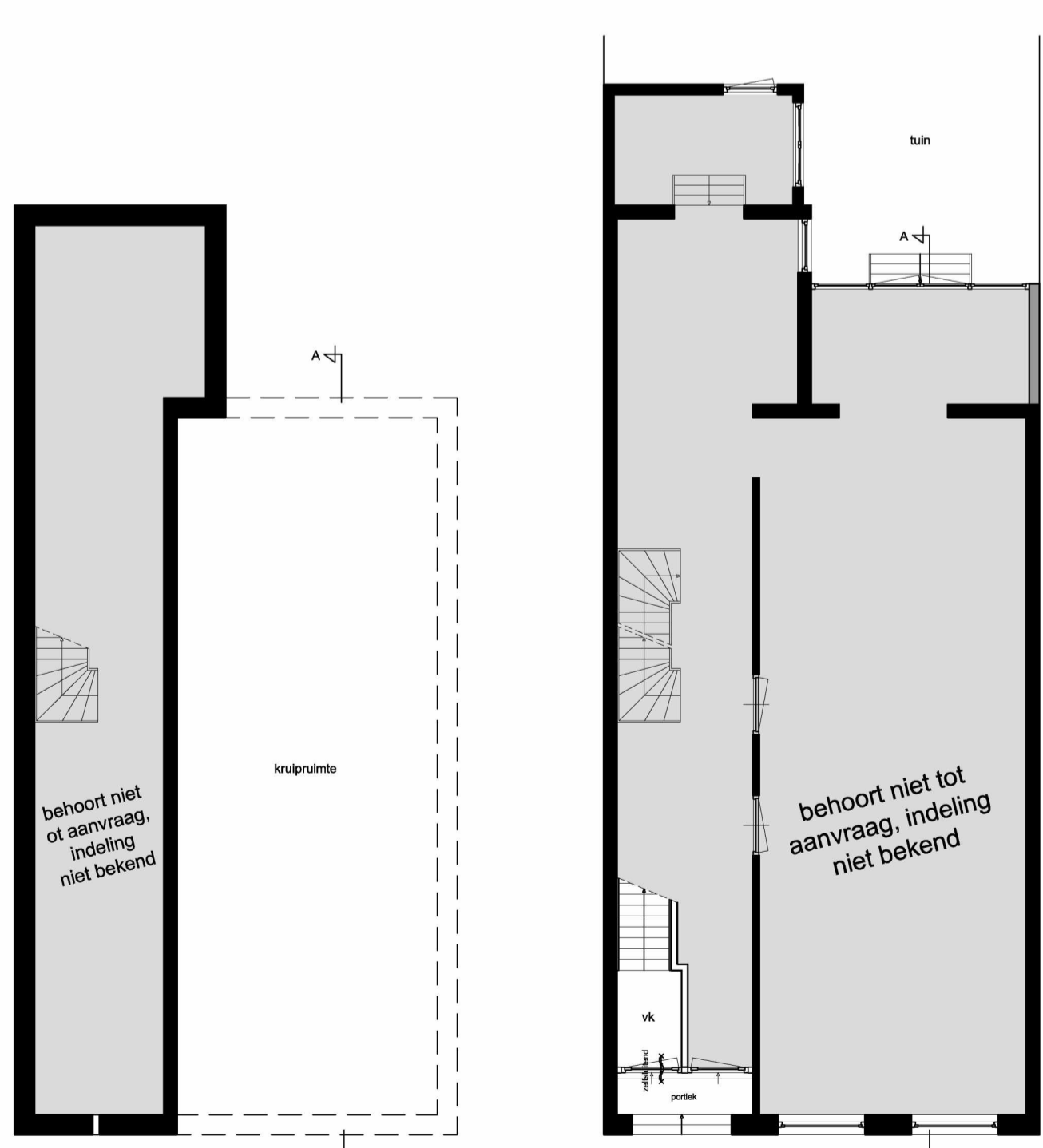
**Toevoer van verbrandingslucht en afvoer van rookgas (afd. 3.8.2. BB)**  
De woning wordt verwarmd door een gestoken HR-combiketel gasaangedreven.  
De aanvoer van de verbrandingslucht geschiedt rechtstreeks van buiten.  
De afvoer van verbrandingsgassen geschiedt rechtstreeks naar buiten.

**Geluid van buiten (art. 3.2. BB)**  
De uiterste scheidingsconstructie van het verblijfsgebied heeft volgens NEN 6077 bepaalde karakteristieke geluidwerping met een minimum van 20 dB.  
Geluidwerping installaties volgens art. 3.9 BB  
Geluidwerping tussen ruimtes volgens afd. 3.4 -> art. 3.17A BB

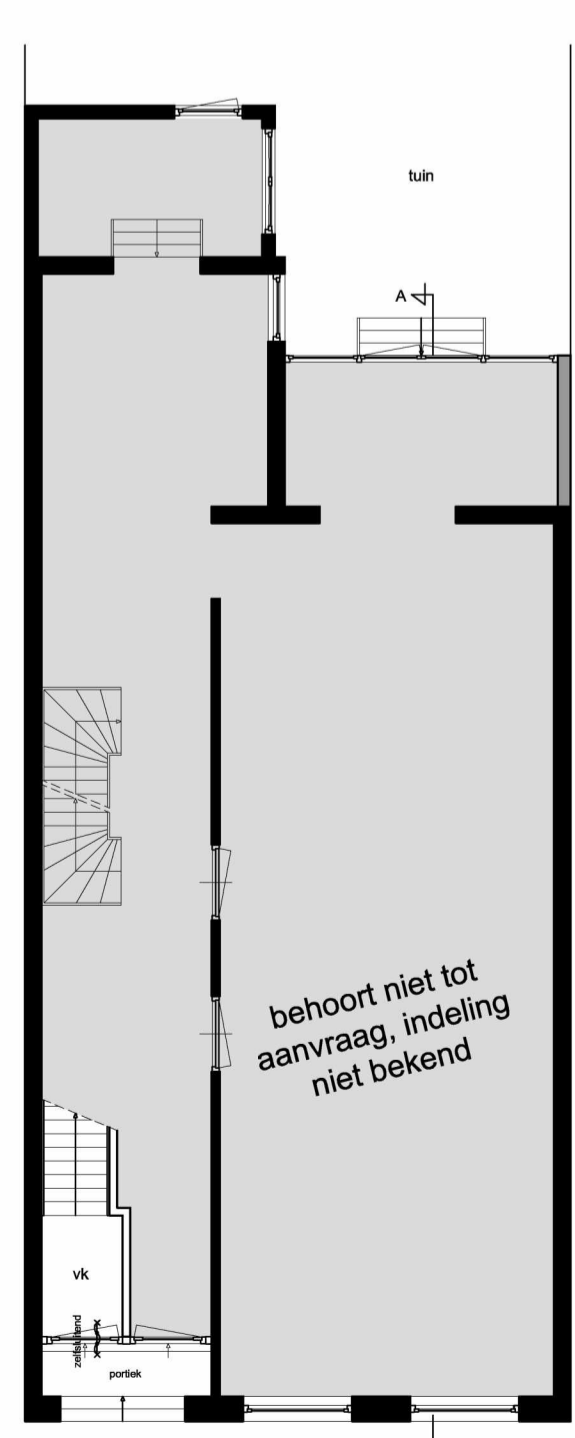


**Project gegevens:**  
Adres: 5.12.a  
Postcode: 1017 XX  
Gemeente: Amsterdam  
Gebied: Singelgrachtzone

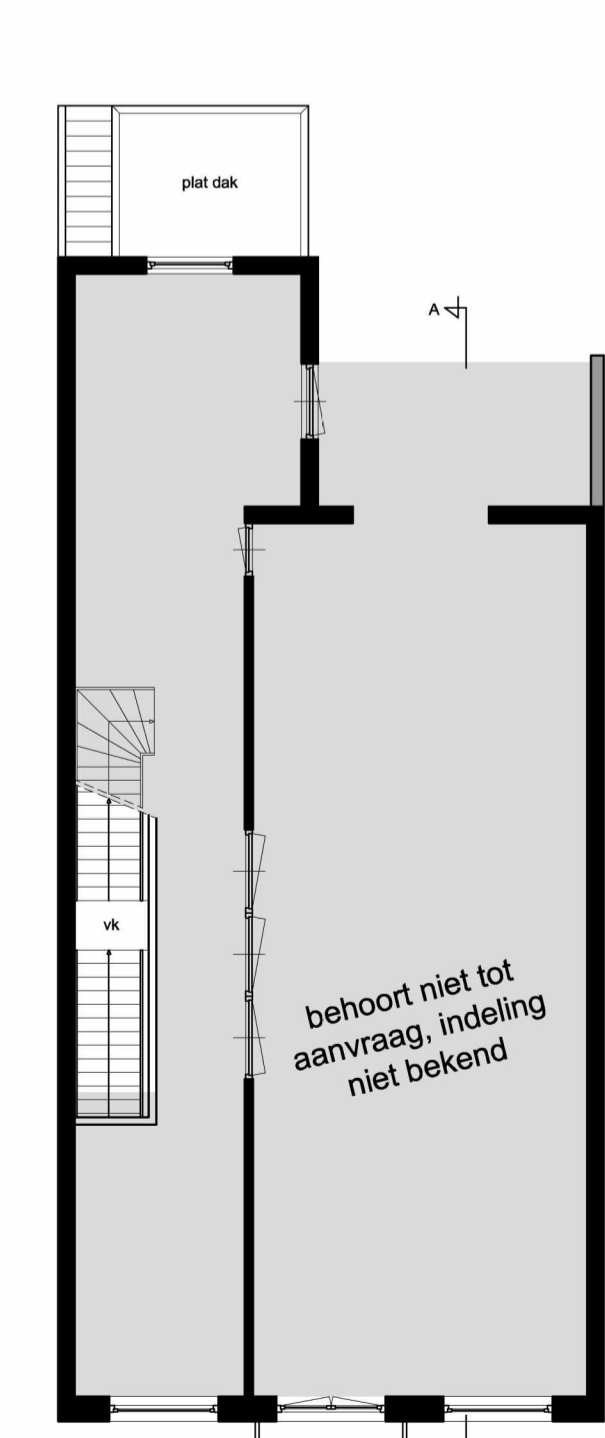
Monument: Nee  
Orde Pand: Orde 2



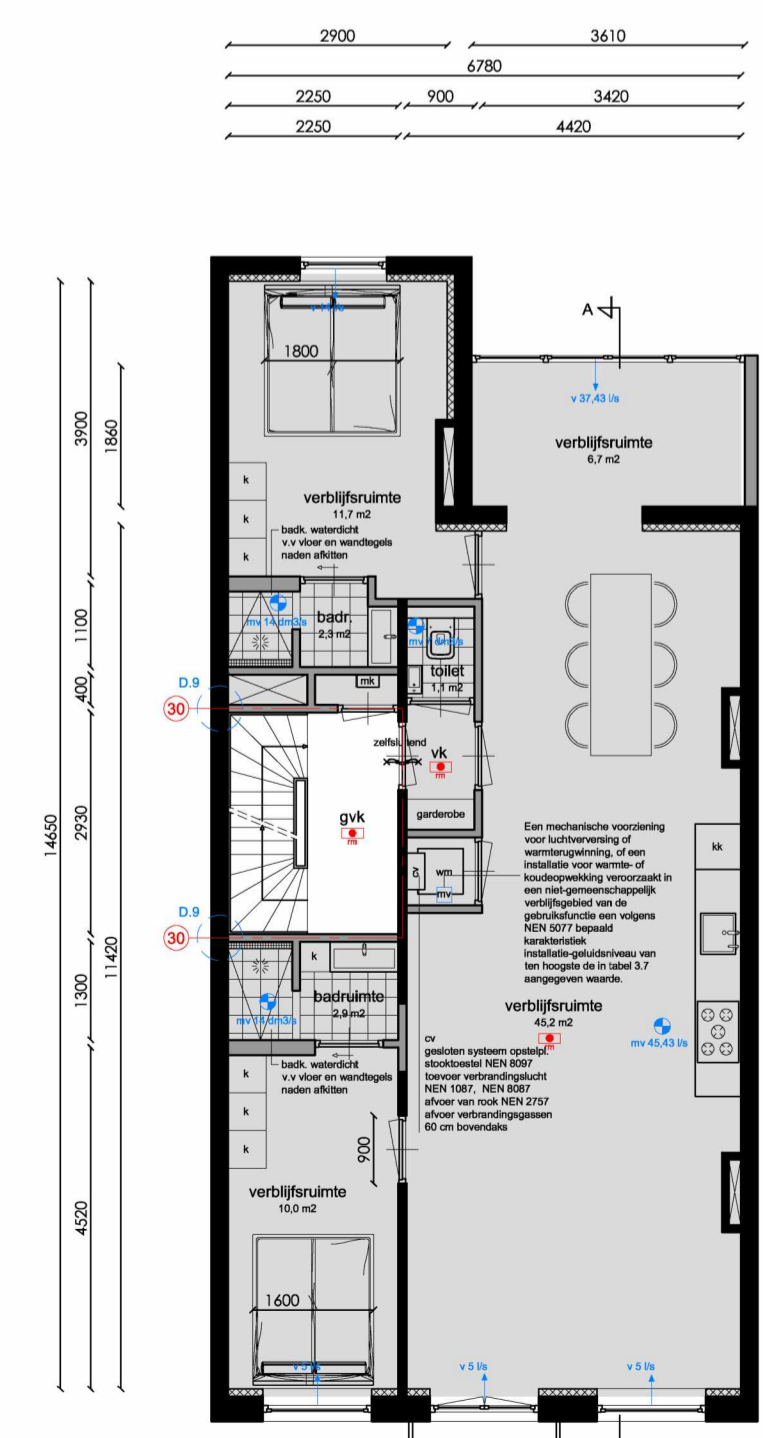
Souterrain



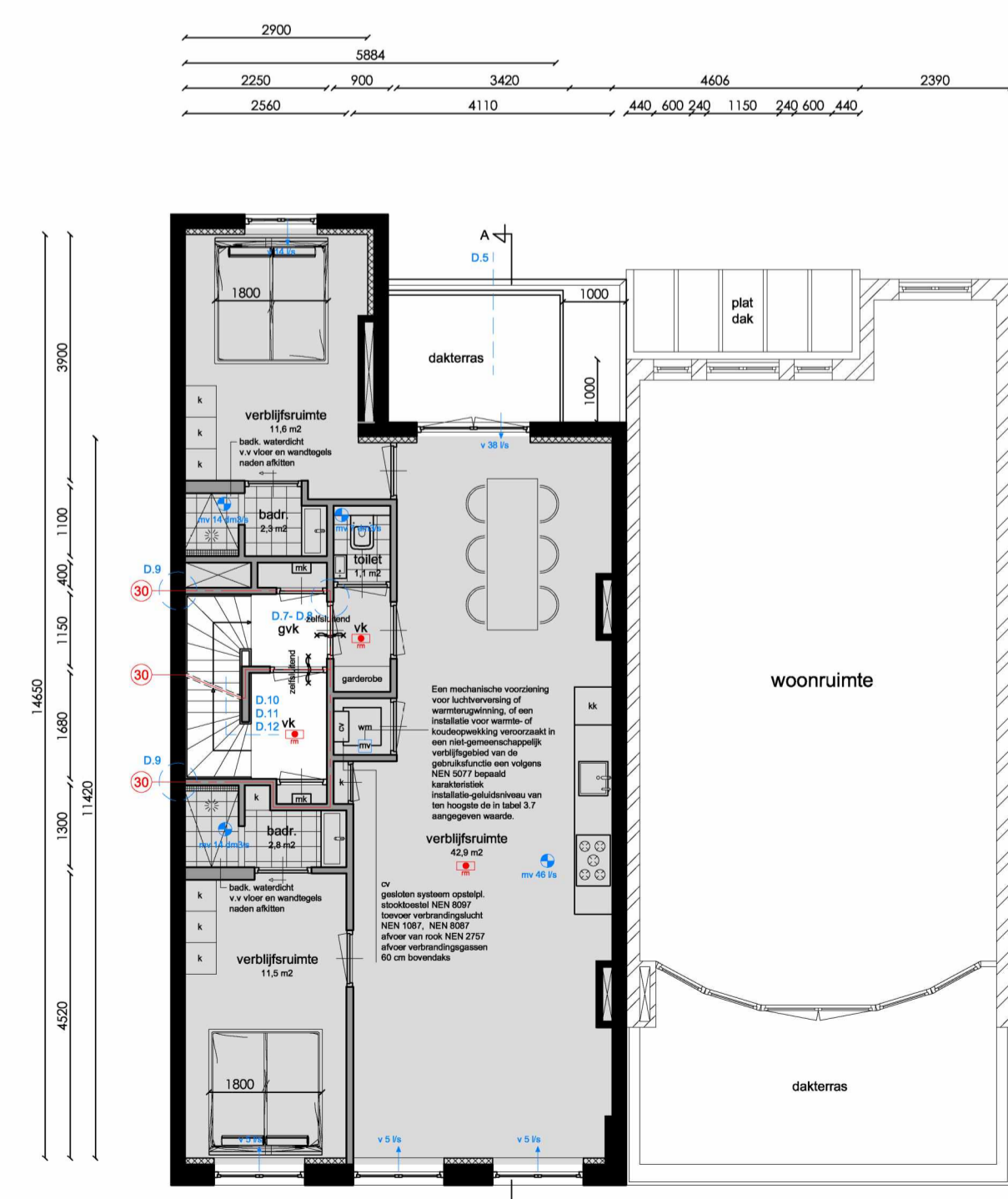
Bel-etage



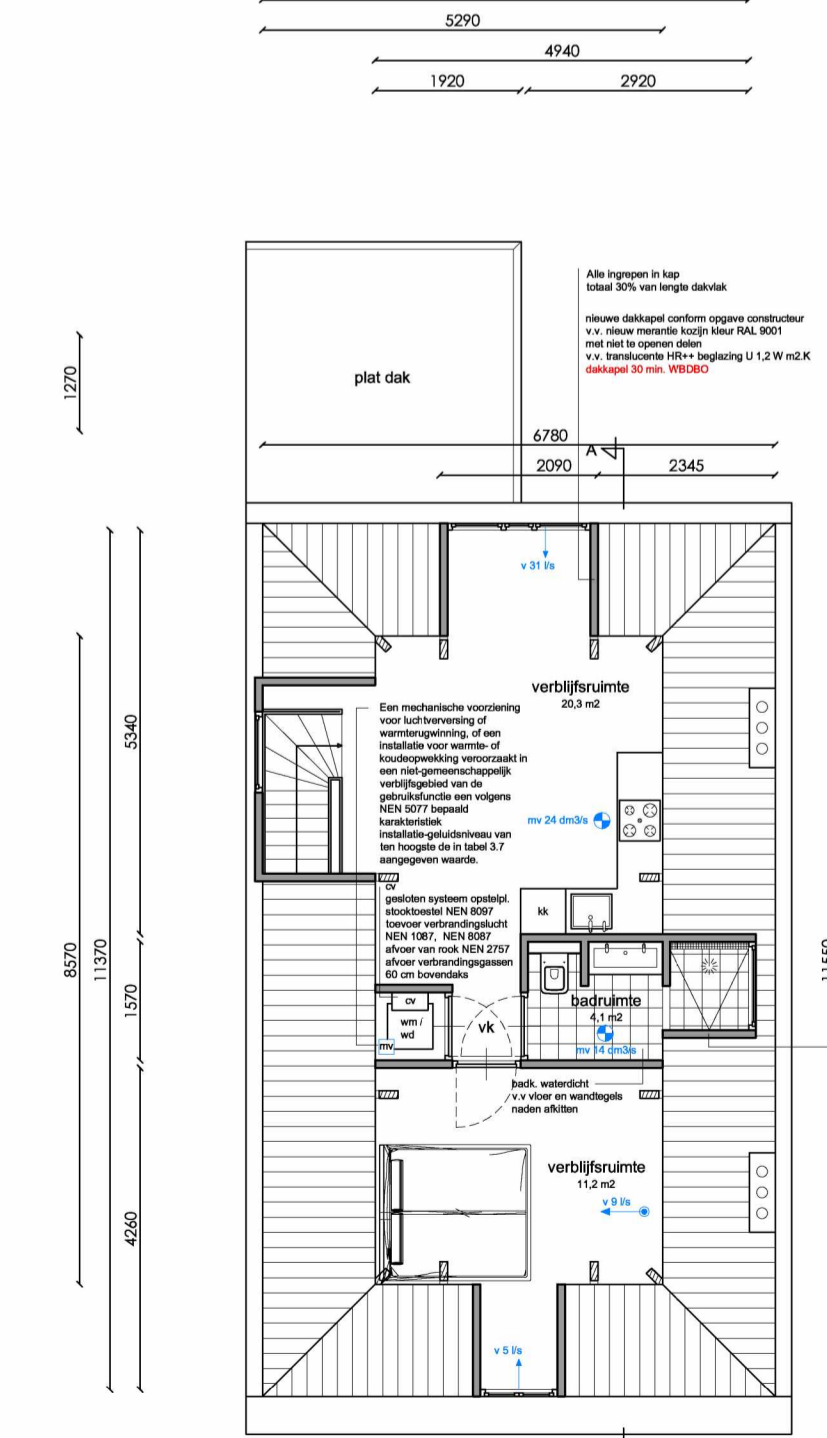
Eerste verdieping



Tweede verdieping  
Woonruimte  
GO = 87 m² / VG = 71 m²



Derde verdieping  
Woonruimte  
GO = 77 m² / VG = 64 m²



Zolderverdieping  
Woonruimte  
GO = 43 m² / VG = 32 m²

5.12.a  
Amsterdam

Onderwerp: Bestaande toestand

Fase: Omgevingsaanvraag

Datum: 20-10-2023

Gewijzigd:

Schaal: 1: 100

Werknummer: 21081

Tek. nr: B.01