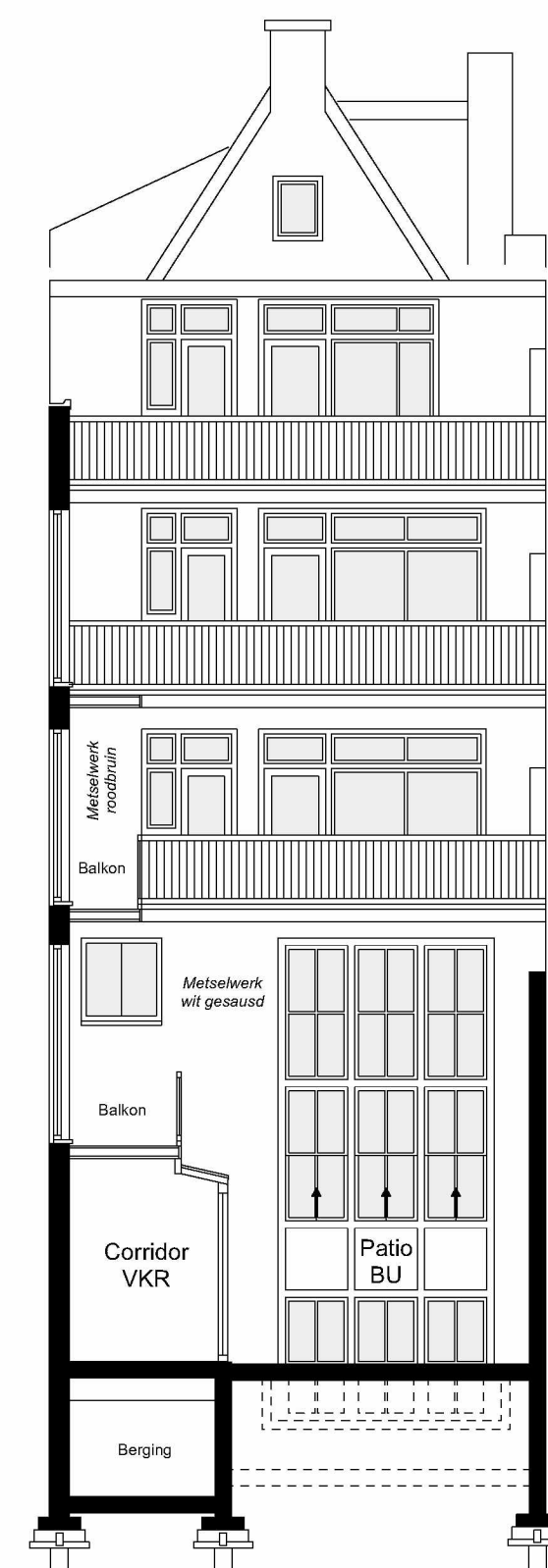
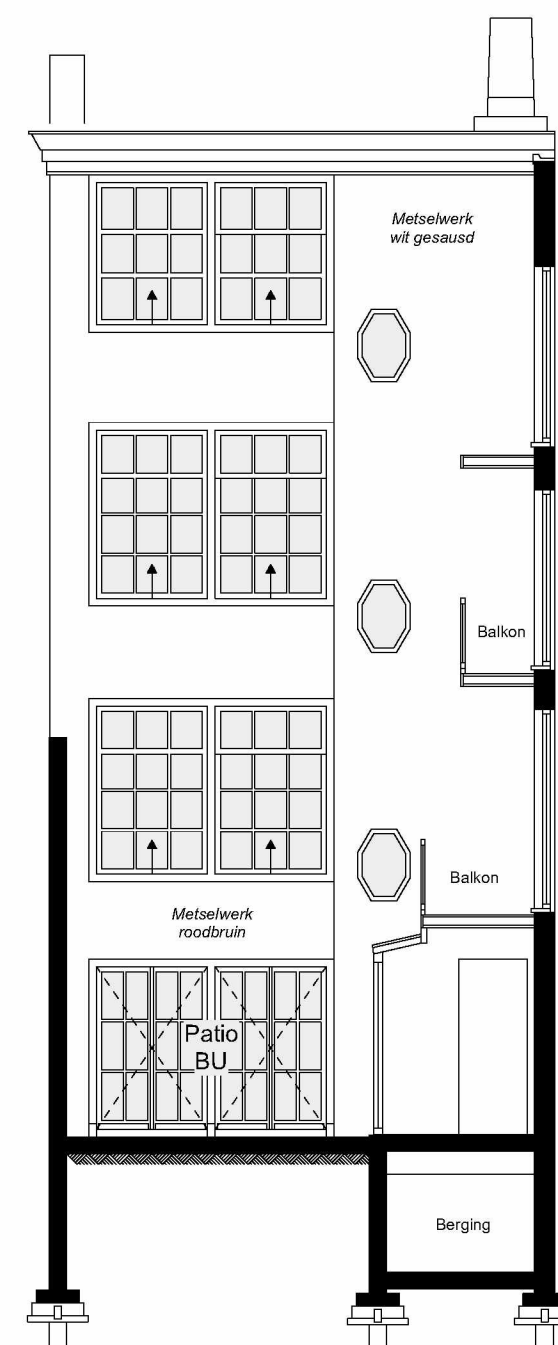


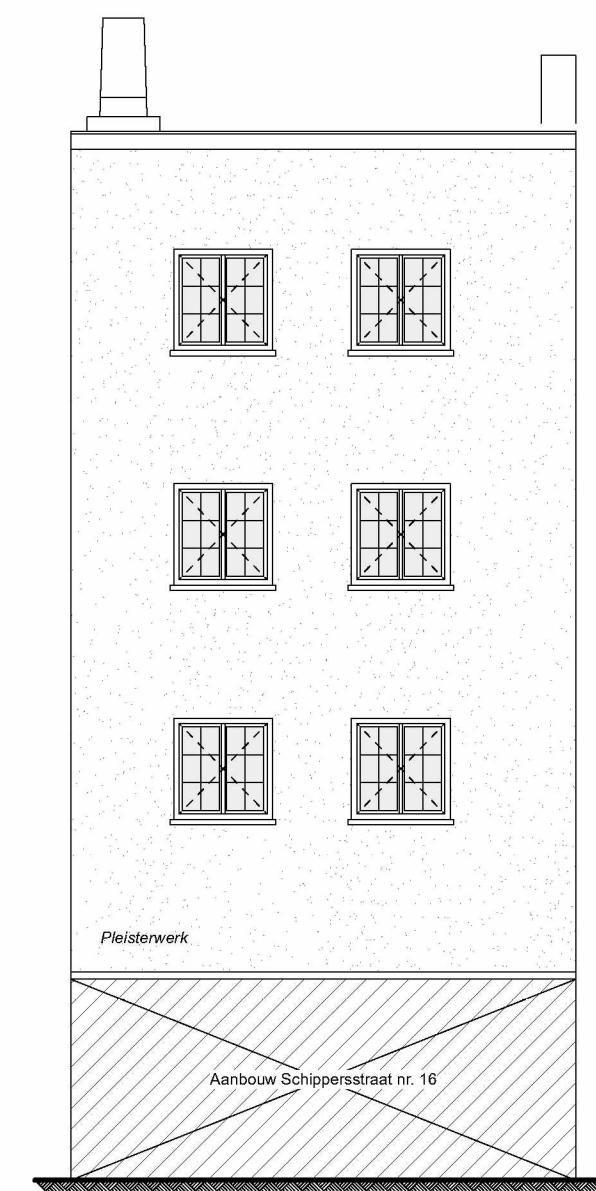
VOORGEVEL
Schaal 1:100
Voorgevel kleur en materiaal:
Metselwerk baksteen in bouwkleur
Platen Belgisch hardsteen
Stoerluren Belgisch hardsteen
Houtwerk:
Houtsoort: eiken
Ramen: geschiedstijl
Voorstijl: geschiedstijl
Overig:
Dakpannen: oranje-rood
Dakrand: roodbruin
Korven: Belgisch hardsteen



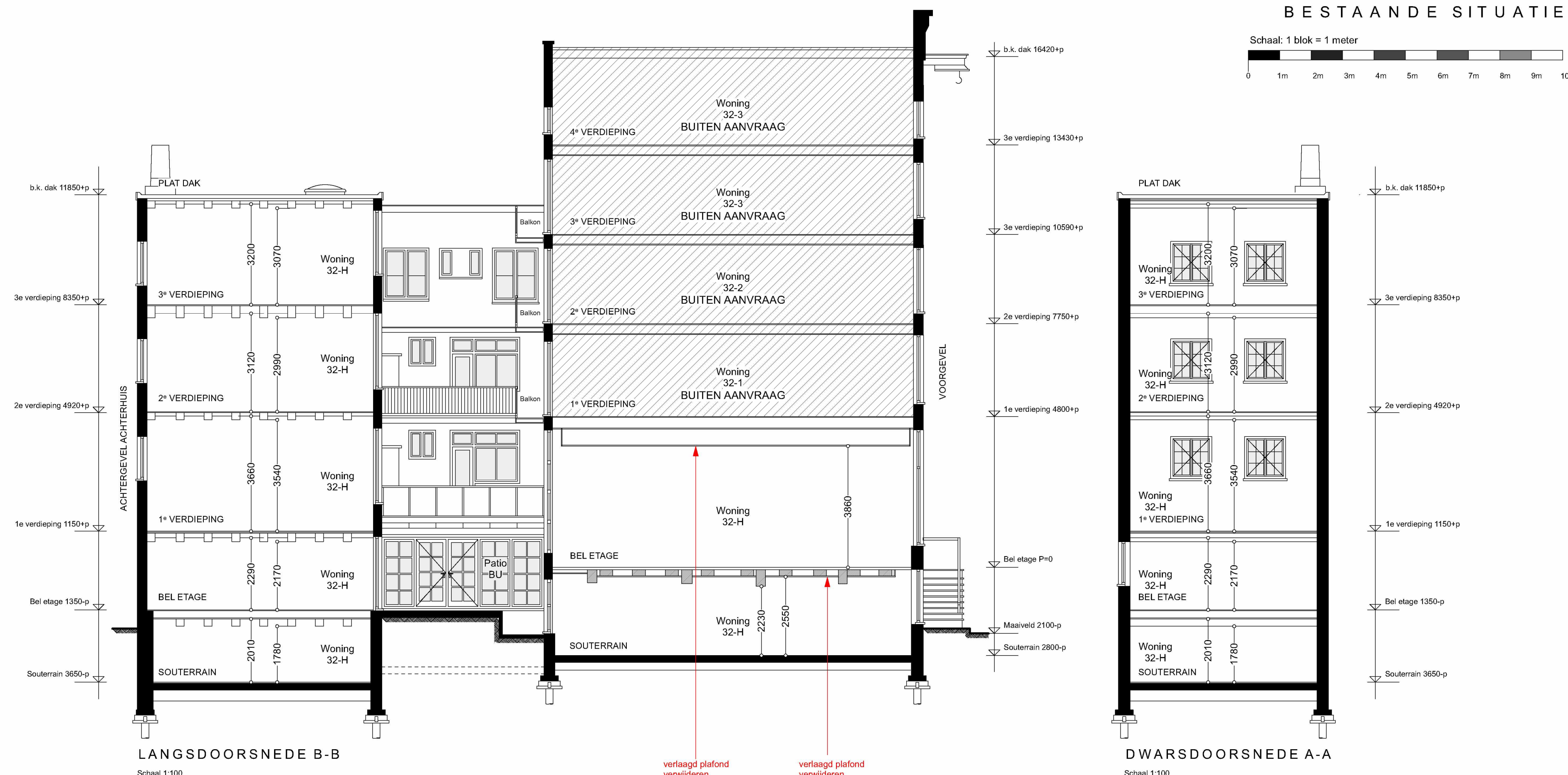
ACHTERGEVEL VOORHUIS
Schaal 1:100
Achtergevel voorhuis
Kleur en materiaal:
Metselwerk baksteen in bouwkleur
Metselwerk baksteen in witte kleur
Houtwerk:
Kozijnen: beige
Ramen: eiken
Balkons: wit



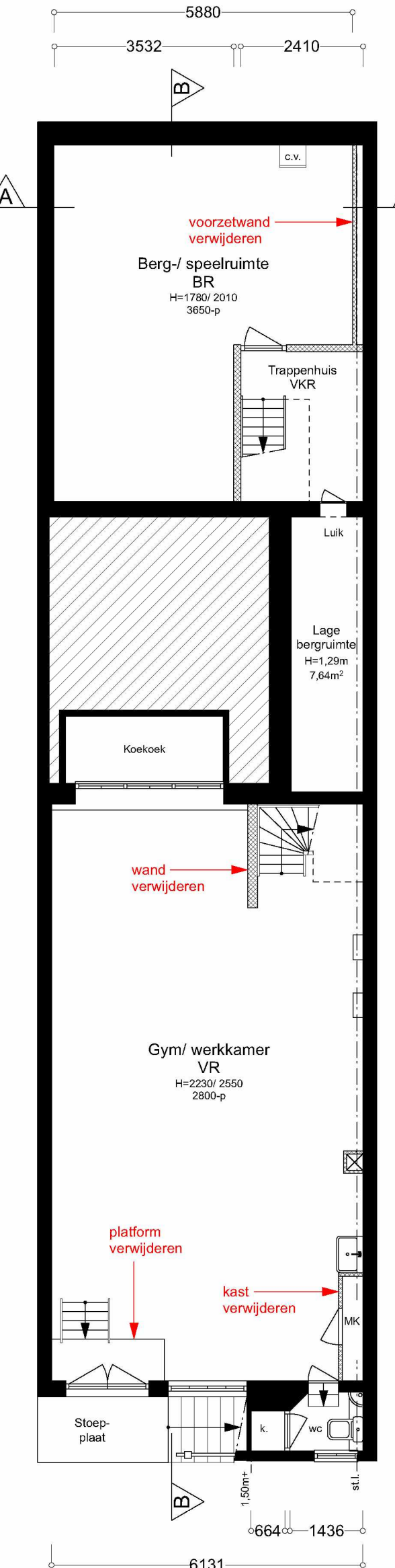
BINNENGEVEL PATIO/LICHTHOF ACHTERHUIS
Schaal 1:100
Achtergevel voorhuis
Kleur en materiaal:
Metselwerk baksteen in witte kleur
Metselwerk baksteen in witte kleur
Houtwerk:
Kozijnen: beige
Ramen: eiken
Balkons: wit



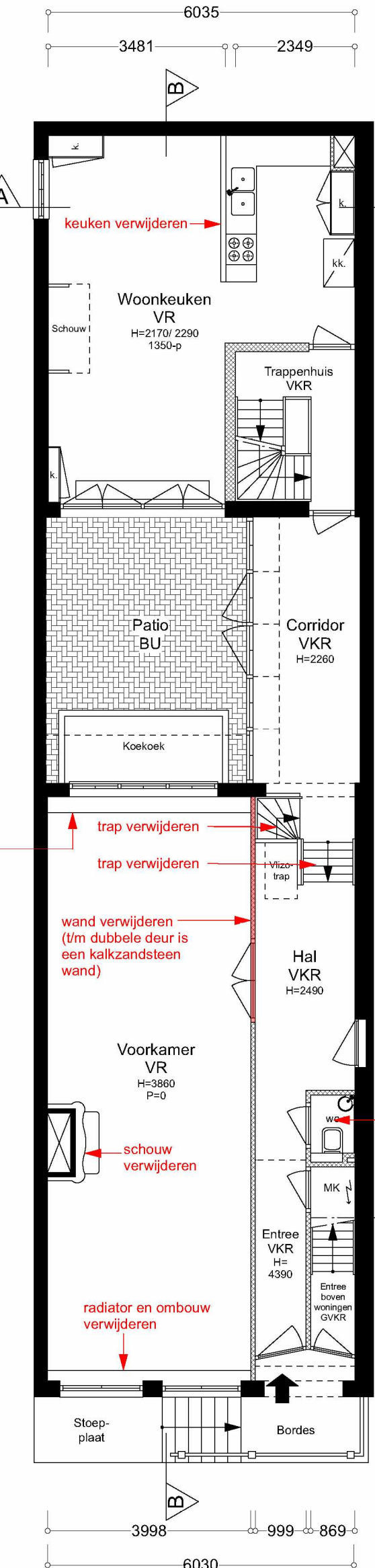
ACHTERGEVEL ACHTERHUIS
Schaal 1:100
Achtergevel kleur en materiaal:
Platenwerk: grijs
Houtwerk:
Kozijnen: eiken
Ramen: eiken
Balkons: eiken
Overig:
Dak: bitumen dakrand



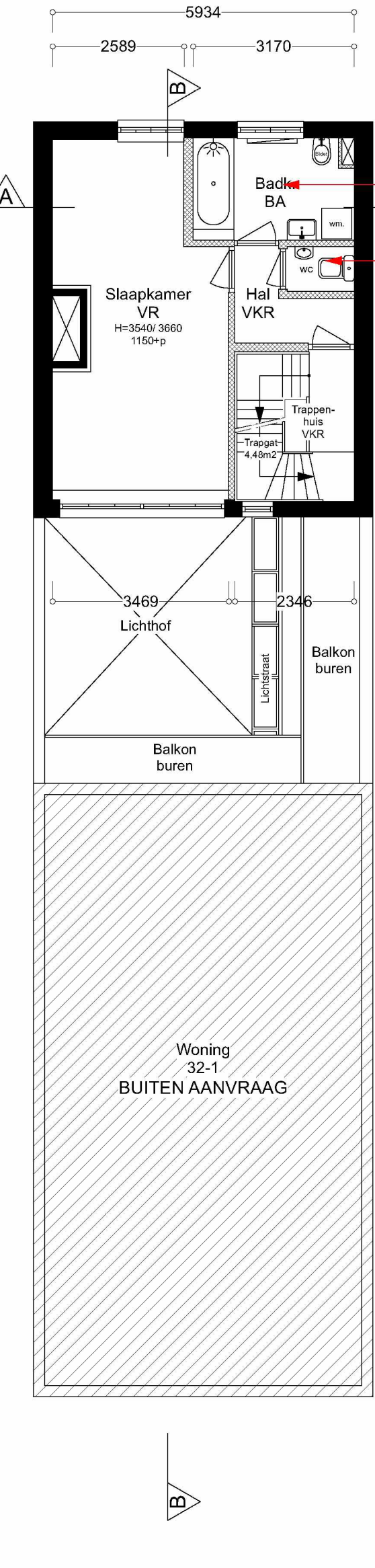
LANGSDOORSNEDEN B-B
DWAARDOORSNEDEN A-A
Schaal 1:100



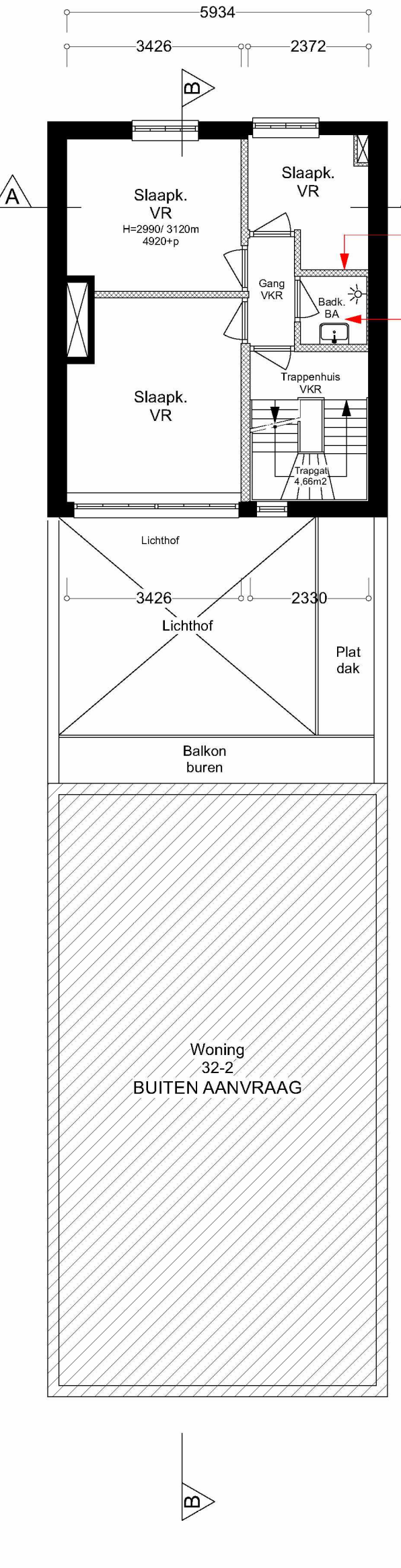
NEN2580/BBMI
Gebruiksoppervlakte wonen 79,60 m²
Overige oppervlakte 34,01 m²
Gebouwegebonden buitenruimte n.v.l.
Externe berging 4,09 m²



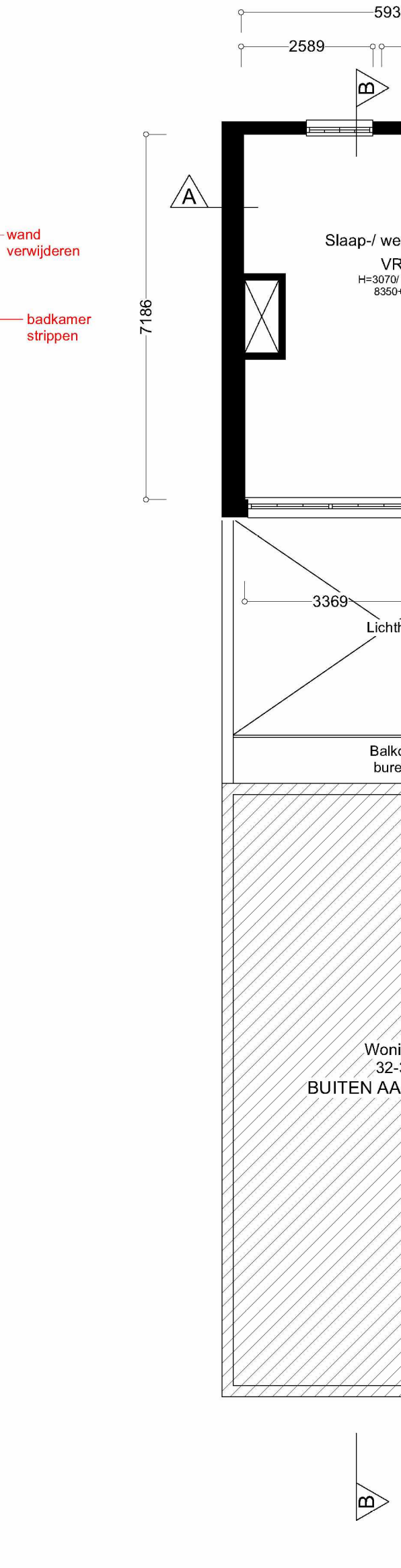
NEN2580/BBMI
Gebruiksoppervlakte wonen 121,46 m²
Overige oppervlakte 3,02 m²
Gebouwegebonden buitenruimte n.v.l.
Externe berging 20,69 m²



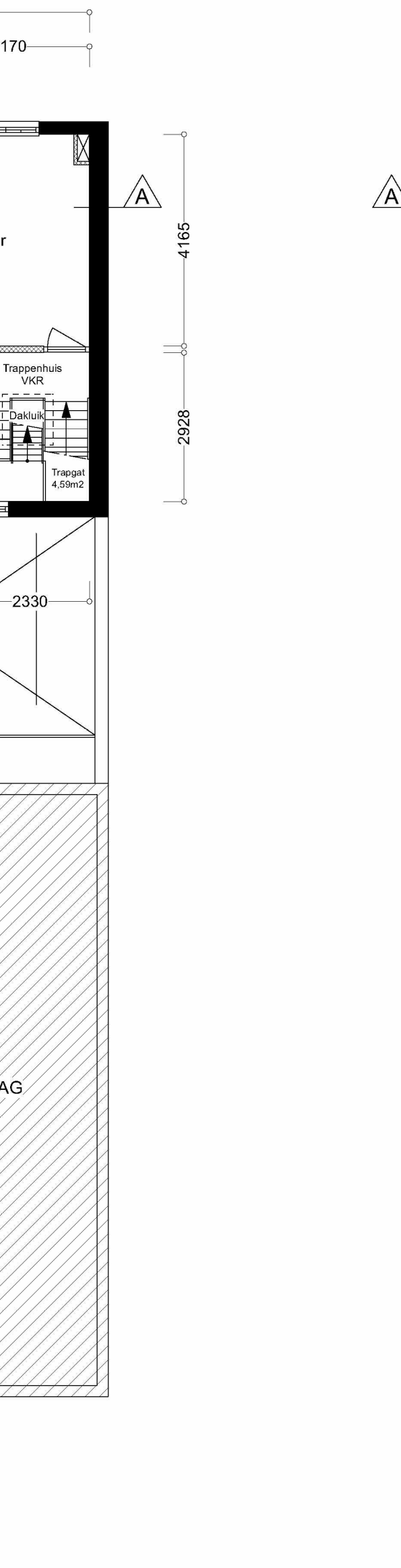
NEN2580/BBMI
Gebruiksoppervlakte wonen 36,85 m²
Overige oppervlakte n.v.l.
Gebouwegebonden buitenruimte n.v.l.
Externe berging n.v.l.



NEN2580/BBMI
Gebruiksoppervlakte wonen 36,35 m²
Overige oppervlakte n.v.l.
Gebouwegebonden buitenruimte n.v.l.
Externe berging n.v.l.



NEN2580/BBMI
Gebruiksoppervlakte wonen 36,35 m²
Overige oppervlakte n.v.l.
Gebouwegebonden buitenruimte n.v.l.
Externe berging n.v.l.



NEN2580/BBMI
Gebruiksoppervlakte wonen n.v.l.
Overige oppervlakte n.v.l.
Gebouwegebonden buitenruimte n.v.l.
Externe berging n.v.l.

OPMERKINGEN
BOLWISSER 2012
...
VENTILATIE
...
BRANDPREVENTIE
...
RENOUW
...
RENOUW
...

LEGENDA
bestaande wanden
bestaand beton
filips vloer
bestaande houten wanden
nieuw metselwerk
lichte scheidingwand (metaaluit)
isolatie
mechanische ventilatie
natuurlijke ventilatie
centrale verwarmingsketel
hemelwaaier
standleiding
rookmelder 220V
motorflor
wdbto 60 minuten brandwerend conform nen6068
wdbto 30 minuten brandwerend conform nen6068
deur wdbto 30 minuten brandwerend + zelfsluitend
30 minuten brandwerend
algemene noodverlichting (nen-en1838)
aanduiding richting uitgang (nen6068+nen1838)
transparante verlichting met pictogram nooduitgang
transparant glas 6.6 34", h=15m
nieuw raam
NR
ND
nieuwe deur(en)



Situatie
Schaal 1:1000
Binnentant 32-H | sectie: G | perceel: 4227
Gemeente Amsterdam

Table with 2 columns: Description and Version/Date. Includes 'HOP Architecten' and '1091 GV Amsterdam'.