



- Geen blindnissen
- Welkom gebaar naar entree



- Trapsgewijze dakranden beginnend bij monument



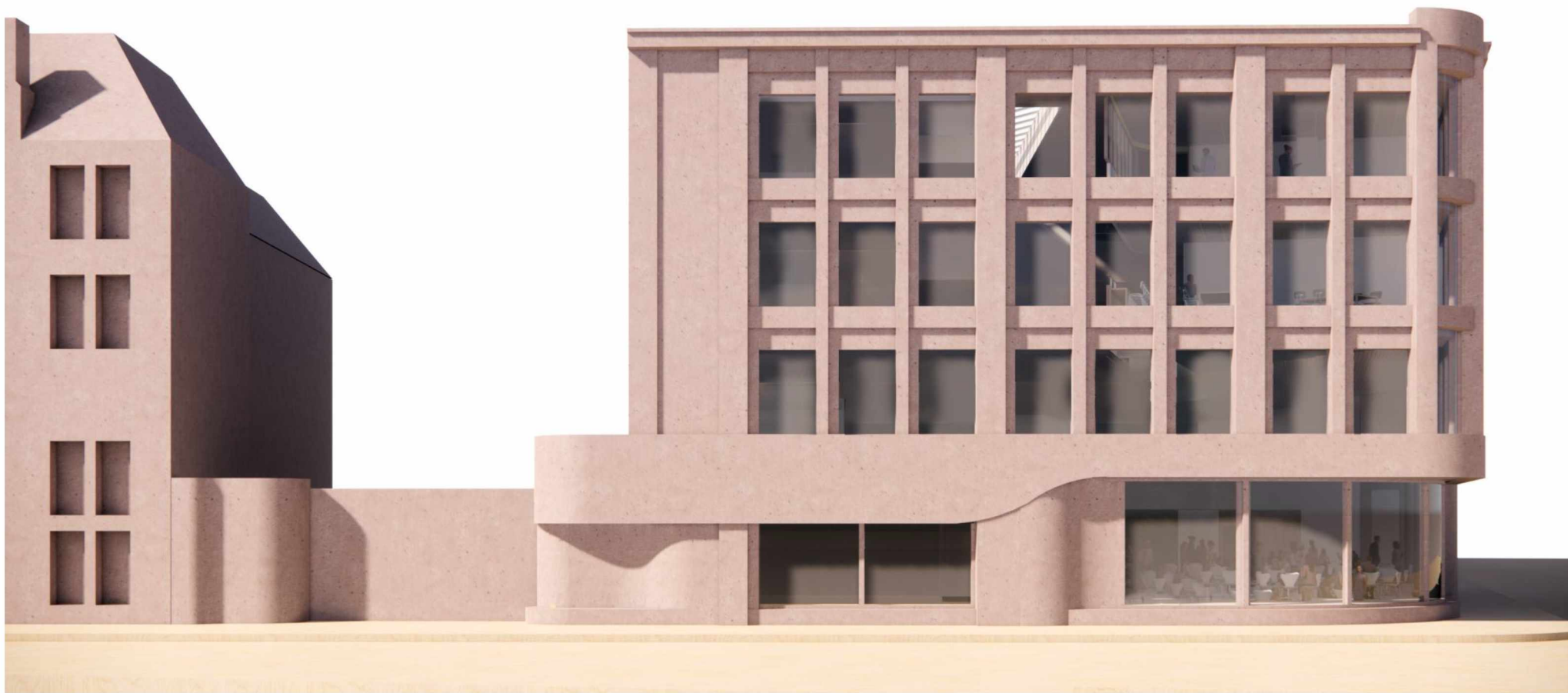
- Trapsgewijze dakranden beginnend bij monument



Dakrand als uitvergroete versie van overzijde



- Volledig transparant glas in de plint is mogelijk



- Welkom gebaar richting entree

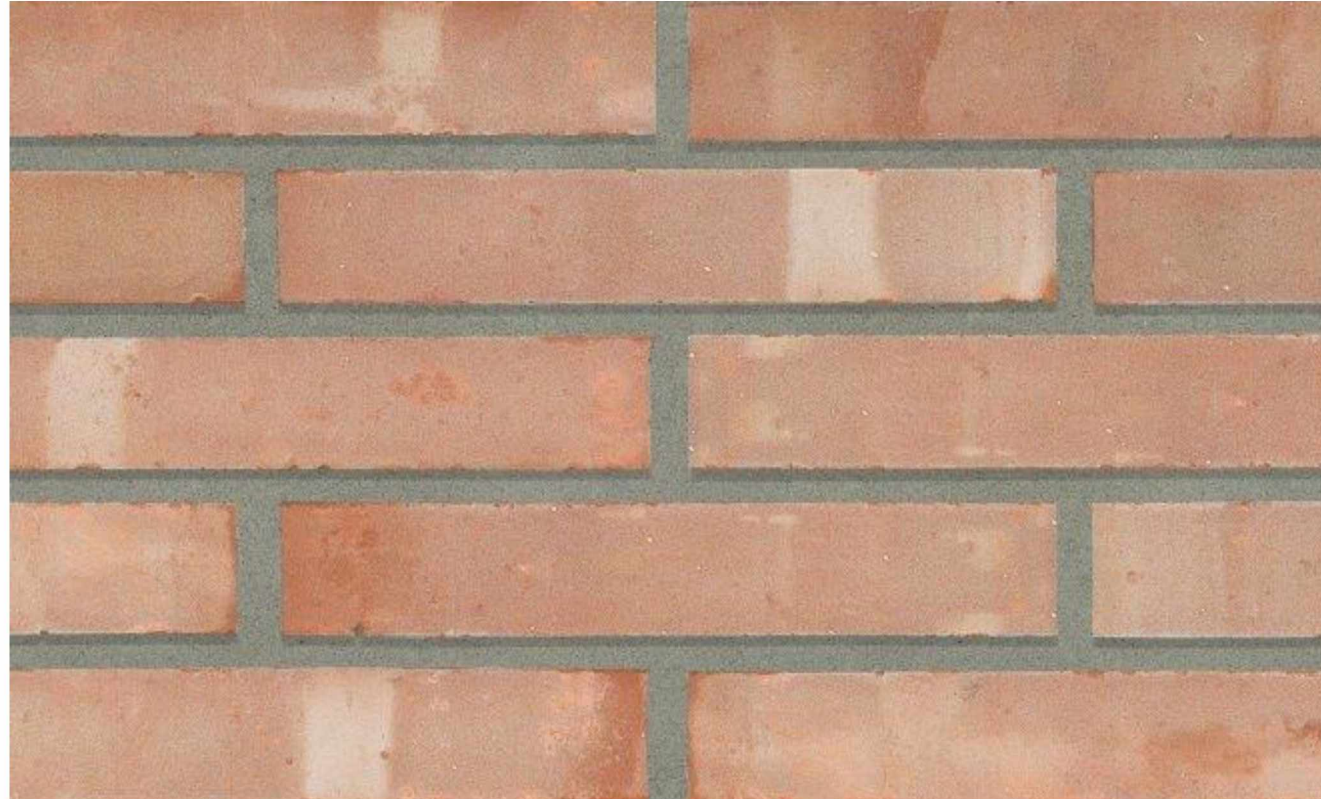


- Bankje bij entree



- Bankje herhaalt zich na de poort





- Baksteen 'Warboys Cream' van Floren voor alle nieuwe bouwdelen



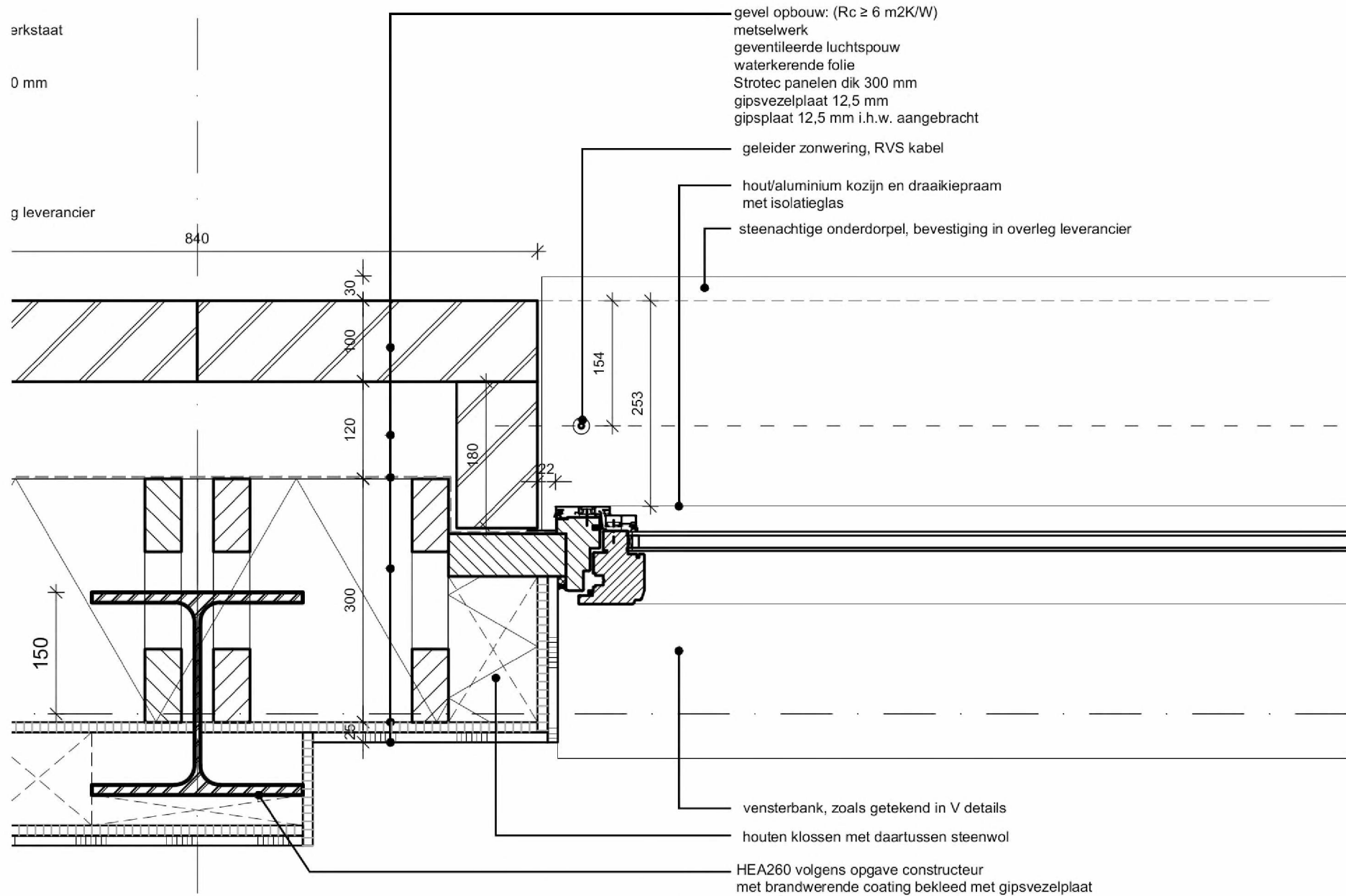
- Referentie 'Warboys Cream': Kasteelstraat 64-66, 2470 Retie

- Kozijnindeling sluit aan bij grote schaal: onderste deel is vast (vanwege glas tot op de vloer), gehele bovenste deel is te openen
- Eén kleur metselwerk

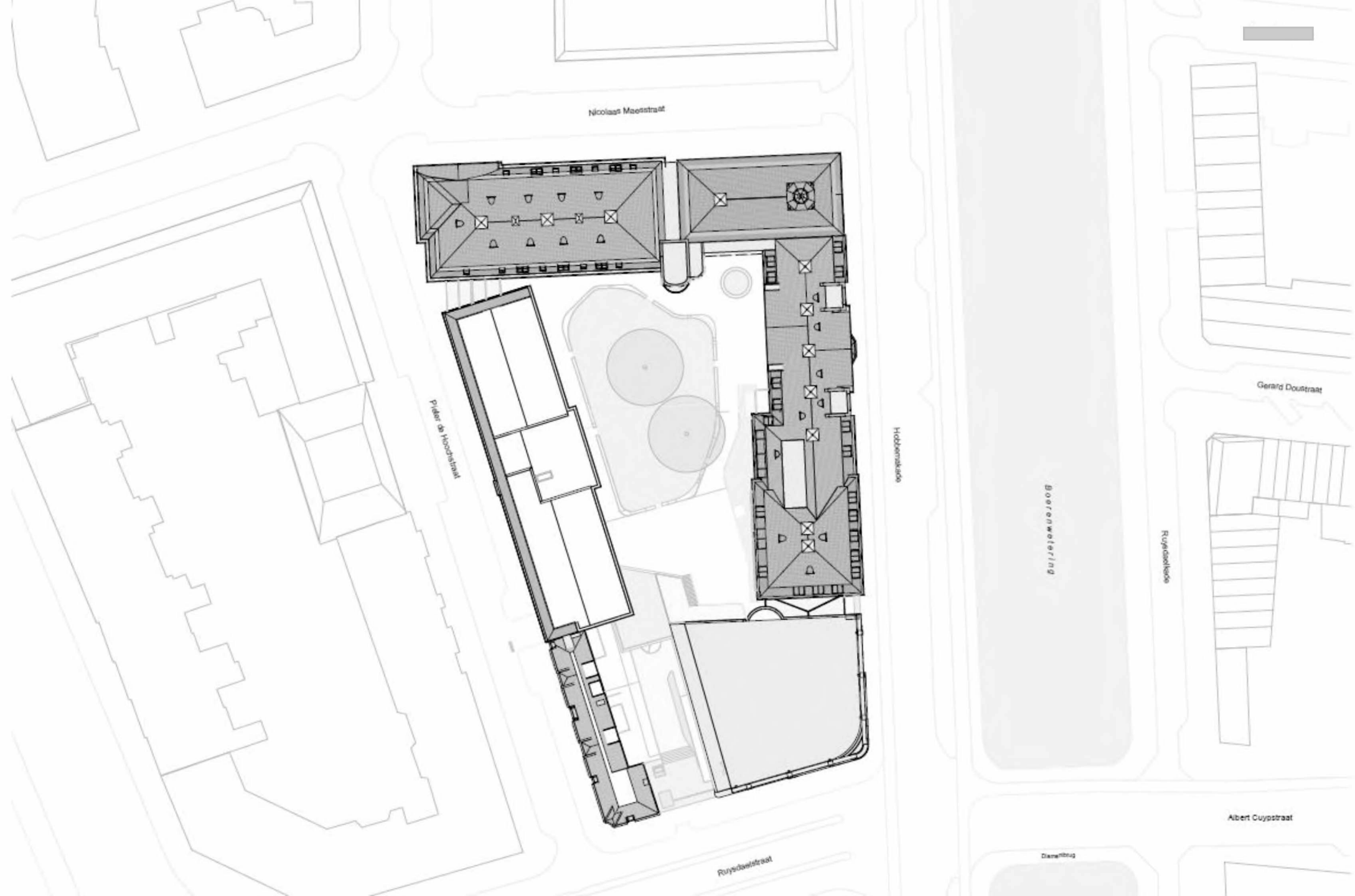


- Kozijnindeling als subtiele aanduiding split-level: bij lager gelegen vloeren draait het gehele onderste deel en is het bovenste deel vast
- Naamsaanduiding bij entree, en niet op de hoek





- Zonwering in open stand vrijwel onzichtbaar, enkel geleidingskabel (detail uit gebouw A, in gebouw C gelijke uitvoering)



Nicolaas Maesstraat

Pieter de Hooghstraat

Hiddenscheide

Boerenwetering

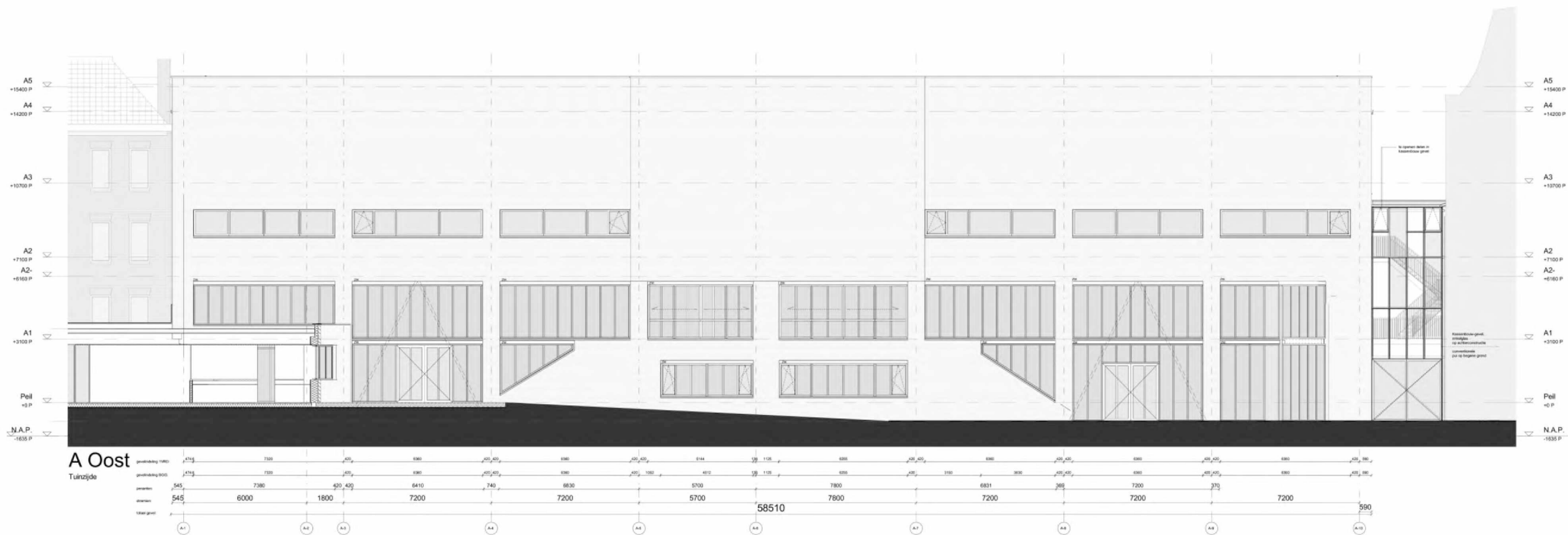
Ruysscheide

Gerard Doustraat

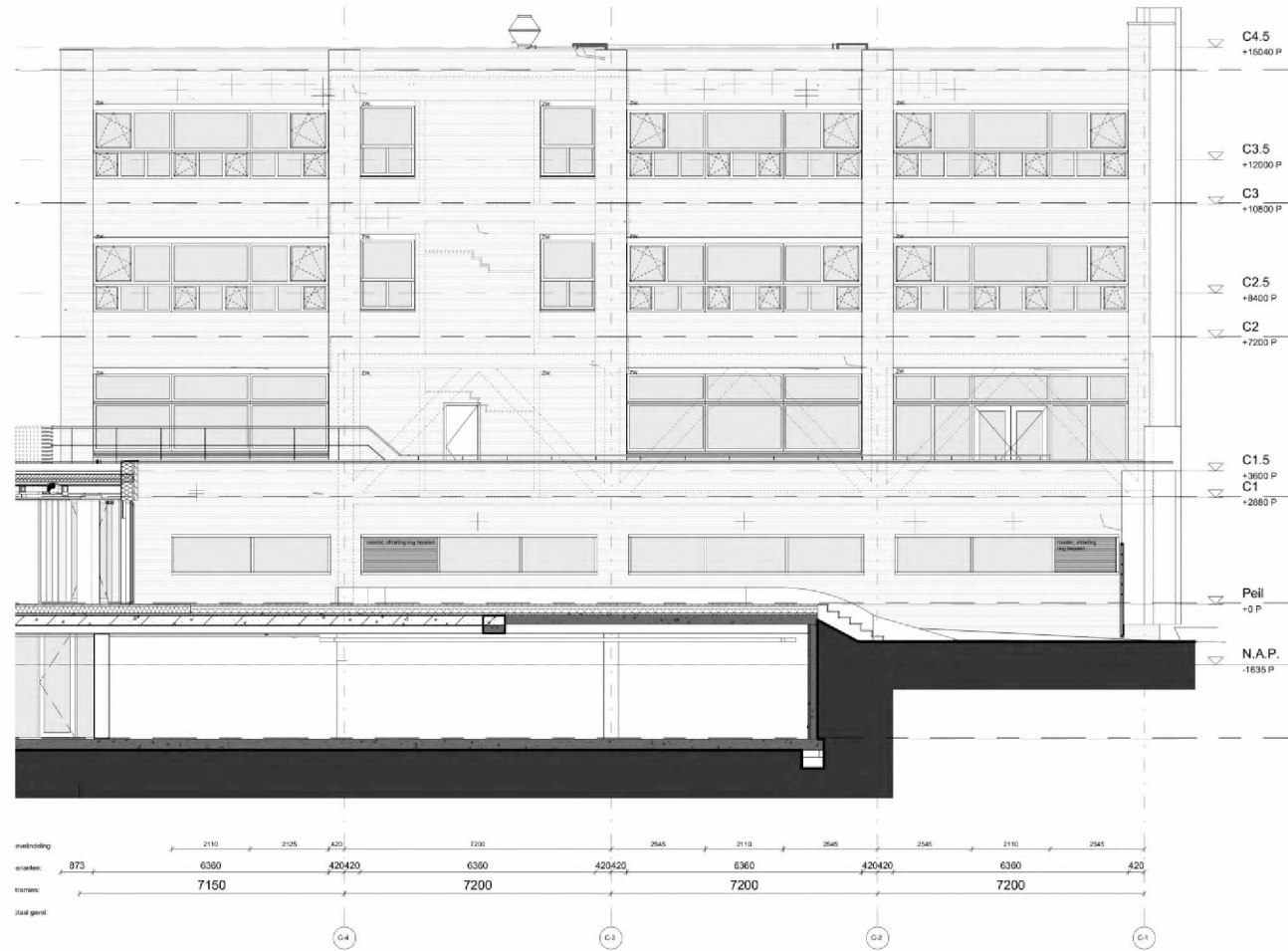
Albert Cuypstraat

Puysschelestraat

Dierplating

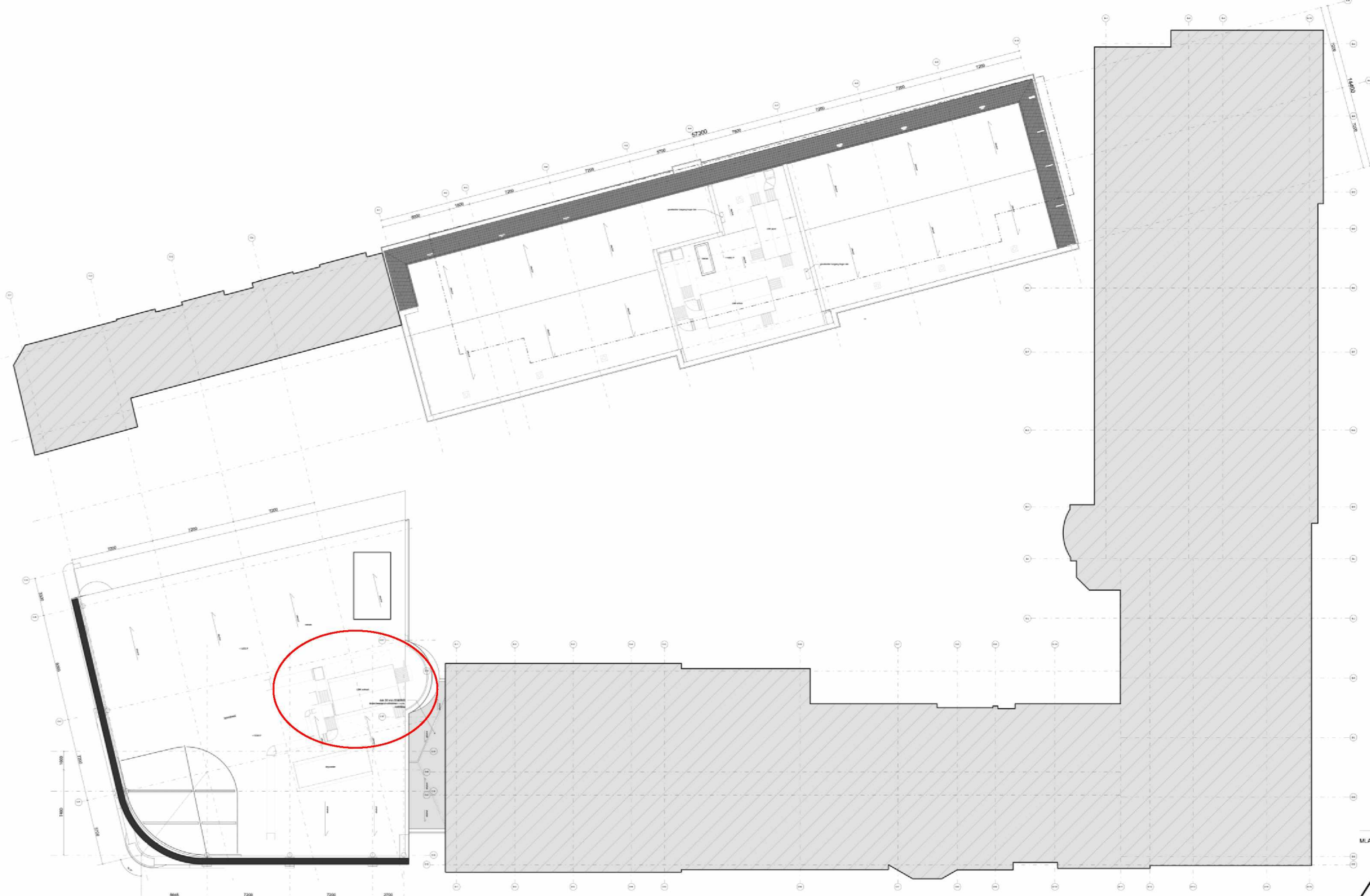


- Gevels binnentuinzijde hebben dezelfde materialisatie en laagindeling, maar wijken ook af en zijn meer open. Bij het doorgaan van de poort betreed je een eigen wereld.



C West
Entreezijde

- Entreegebied geeft een sneak peak naar binnentuin



- Installaties (LBK) op achterkant dak, onzichtbaar vanaf straat



MONTESSORI LYCEUM AMSTERDAM