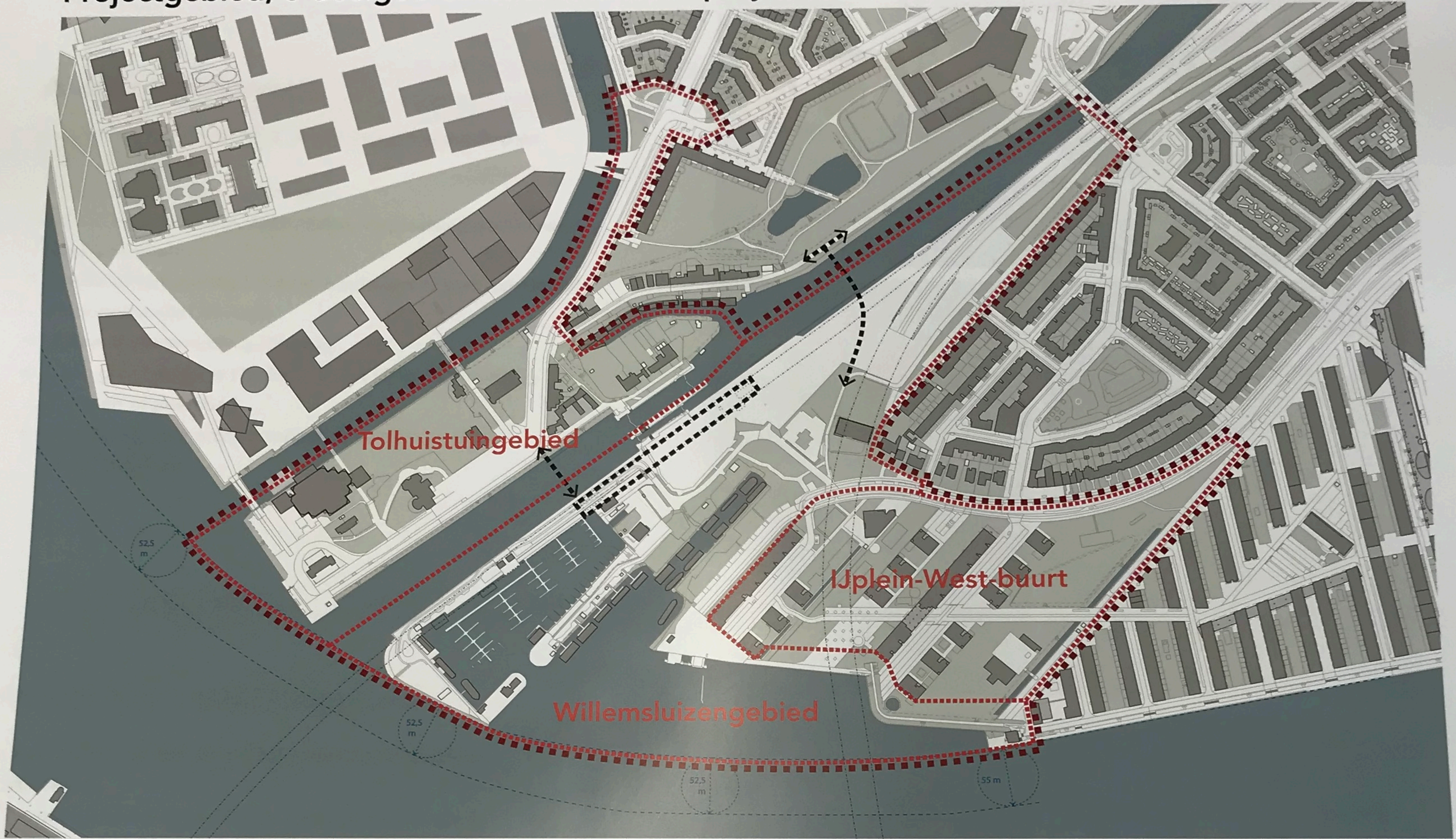


# Opdracht gebiedsontwikkeling Sixhaven e.o.

## Projectgebied, 3 deelgebieden & 3 verkeersprojecten



### Opdracht

Maak het mogelijk dat het gebied zich verder ontwikkelt, als onderdeel van het centrum van Amsterdam; zorg ervoor dat het hele gebied voor iedereen goed bereikbaar en zichtbaar wordt; zorg ervoor dat het gebied zijn eigen karakter behoudt en dat iedereen er prettig kan wonen, werken en leven.

### Wat vragen wij aan u?

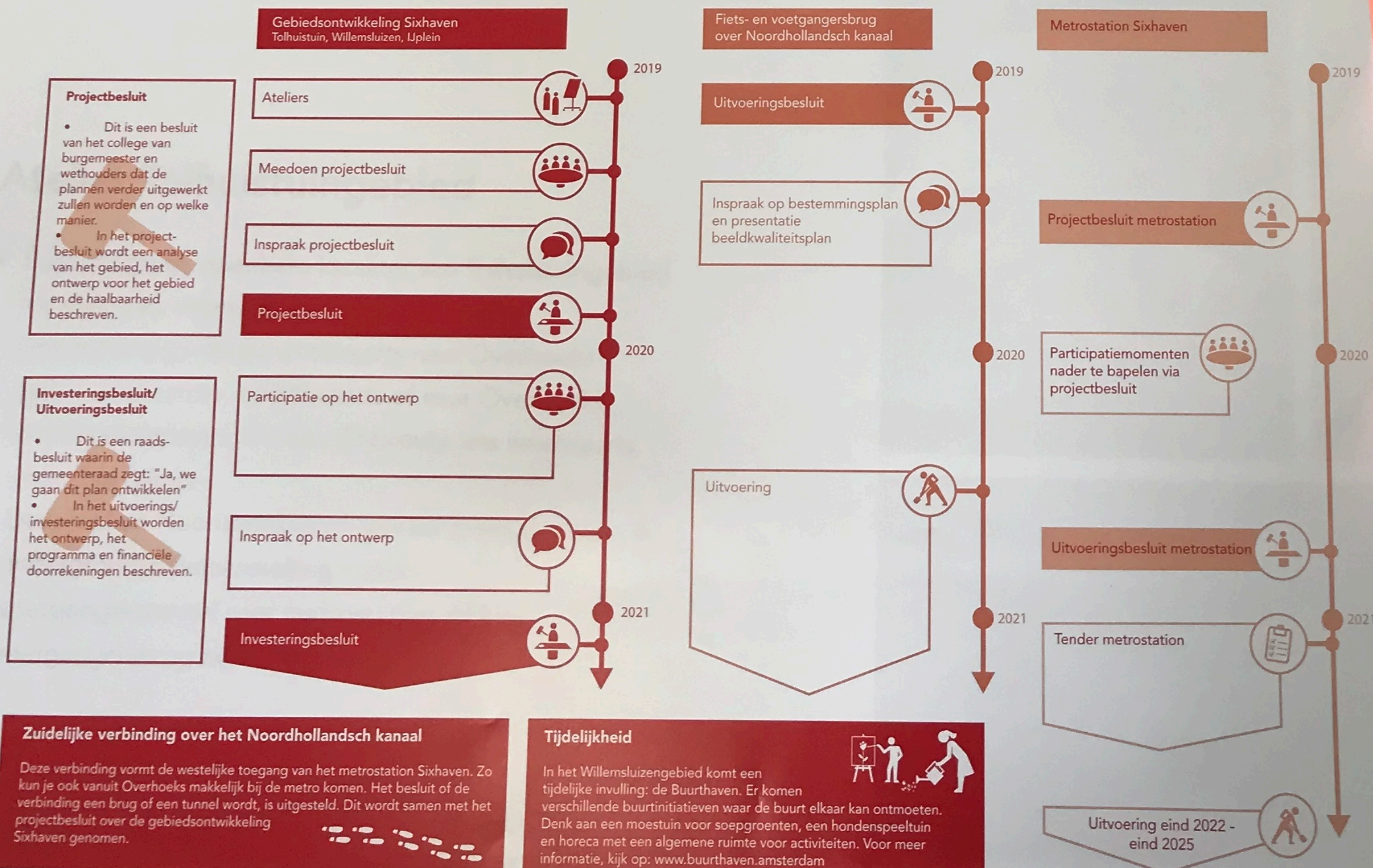
Wat vindt u van de verschillende opties en waarom? U kunt uw opmerkingen op de gekleurde briefjes schrijven en bij de verschillende panelen in de zaal plakken.



Groen = positief, omdat...  
Rood = negatief, omdat...  
Geel = tips en ideeën

*Slopen Heelsteeds op IJplein*

### Proces Gebiedsontwikkeling Sixhaven



**Zuidelijke verbinding over het Noordhollandsch kanaal**  
Deze verbinding vormt de westelijke toegang van het metrostation Sixhaven. Zo kun je ook vanuit Overhoeks makkelijk bij de metro komen. Het besluit of de verbinding een brug of een tunnel wordt, is uitgesteld. Dit wordt samen met het projectbesluit over de gebiedsontwikkeling Sixhaven genomen.

**Tijdelijkheid**  
In het Willemsluizengebied komt een tijdelijke invulling: de Buurthaven. Er komen verschillende buurtinitiatieven waar de buurt elkaar kan ontmoeten. Denk aan een moestuin voor soepgroenten, een hondenspeeltuin en horeca met een algemene ruimte voor activiteiten. Voor meer informatie, kijk op: [www.buurthaven.amsterdam](http://www.buurthaven.amsterdam)