



Ingenieursburo
Meijer & Joustra BV

Project : **9285 - Nieuwbouw 2 woonarken -
Bakker a/d Ouderkerkerdijk 31 en 32 te
Amsterdam**

Opdrachtgever : 5.1, 2, e [REDACTED]
5.1, 2, e [REDACTED]
5.1, 2, e **AMSTERDAM**

Architect : 5.1, 2, e [REDACTED]

Bouwkundige onderlegger : **dd. 23-02-2023**

Onderdeel : **Constructiebrief met schematisch
overzichten**

Datum : **1 maart 2023**

Constructeur : 5.1, 2, e [REDACTED]

Collegiale check : 5.1, 2, e [REDACTED]

Ingenieursburo Meijer & Joustra bv

Businesspark Friesland-West 27B – 8447 SL Heerenveen
Telefoon 0513-434363
E-mail info@imj.nl
Website www.imj.nl

Alle werkzaamheden zijn uitgevoerd volgens de DNR2011

OPZET HOOFDDRAAGCONSTRUCTIE

Stabiliteit:

De stabiliteit van de woning wordt verzorgd door HSB-wanden + portaal linker kopgevel.
e.e.a. te berekenen door HSB-leverancier.

Dakconstructie:

Het dak bestaat uit een staalplaten (SAB) op HSB-wanden+staalconstructie. Zie schematische overzichten.

Vloer nr.32:

Begane grondvloer bestaat uit een breedplaatvloer h=200mm zonder afwerkvloer. E.e.a. volgens definitieve berekening en tekening leverancier.

Vloeren nr.31:

Lage begane grondvloer bestaat uit een houten balklaag met een zandcementvloer van 70mm.
En de andere vloeren bestaan uit een staalplaatvloer h=176mm zonder afwerkvloer. E.e.a. volgens definitieve berekening en tekening leverancier

Betoncasco:

Betoncasco diktes, uitwatering en balans volgens berekening en tekening arkenbouwer.

Dragende wanden:

Dragende wanden uitvoeren in HSB-wanden.

Lateien:

Stalen L-staal of overige stalen lateien, zie schematische overzichten.

Gevelbekleding:

Houtskelet.

Brandwerendheid:

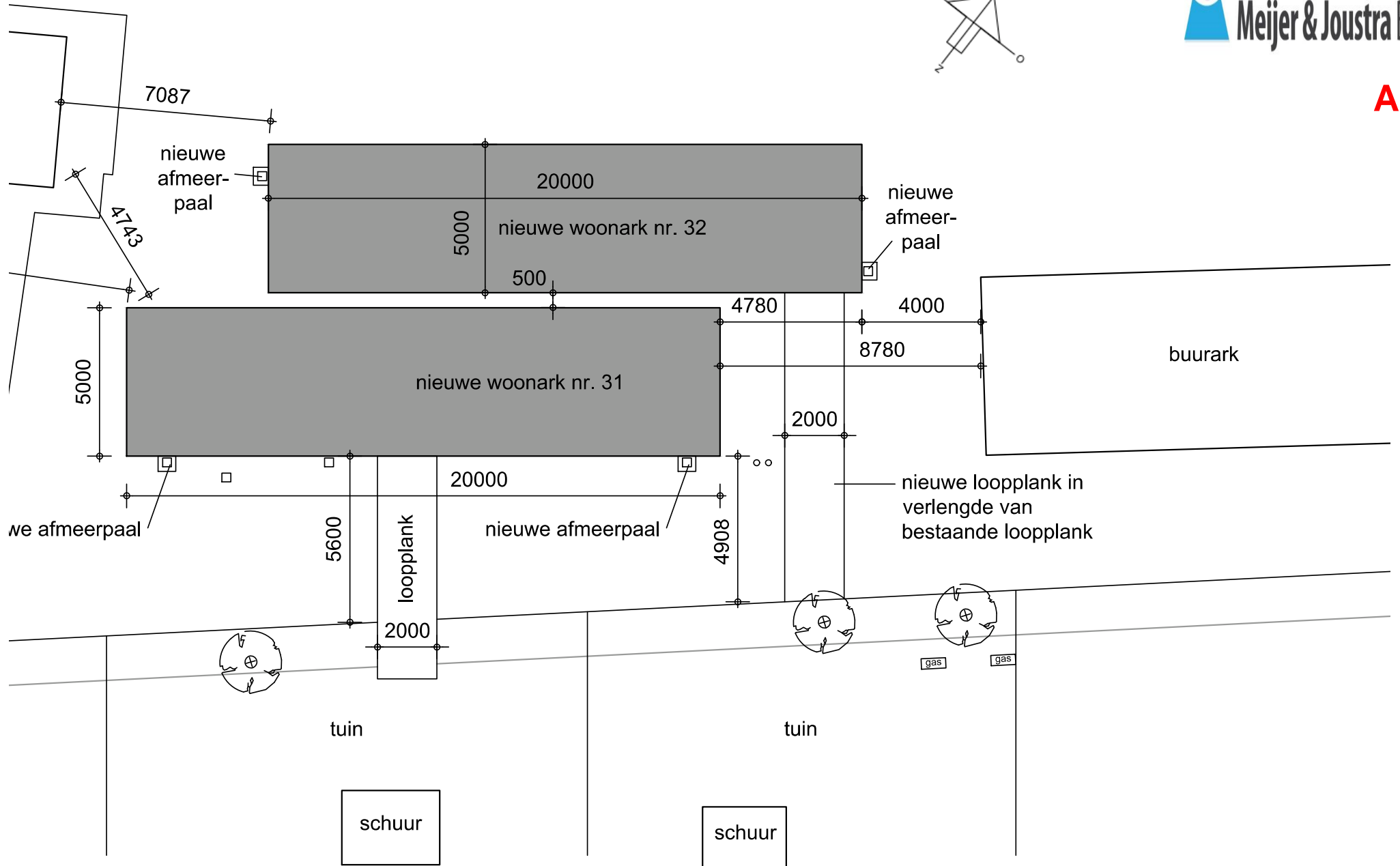
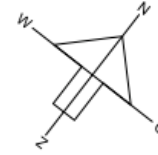
De brandwerendheid van een woning lager dan 3 lagen: geen eisen

Geluid:

Geluidsadvies door derden

Algemeen:

Gebouw wordt berekend conform de NEN-EN 1990 t/m 1997 serie (eurocode)

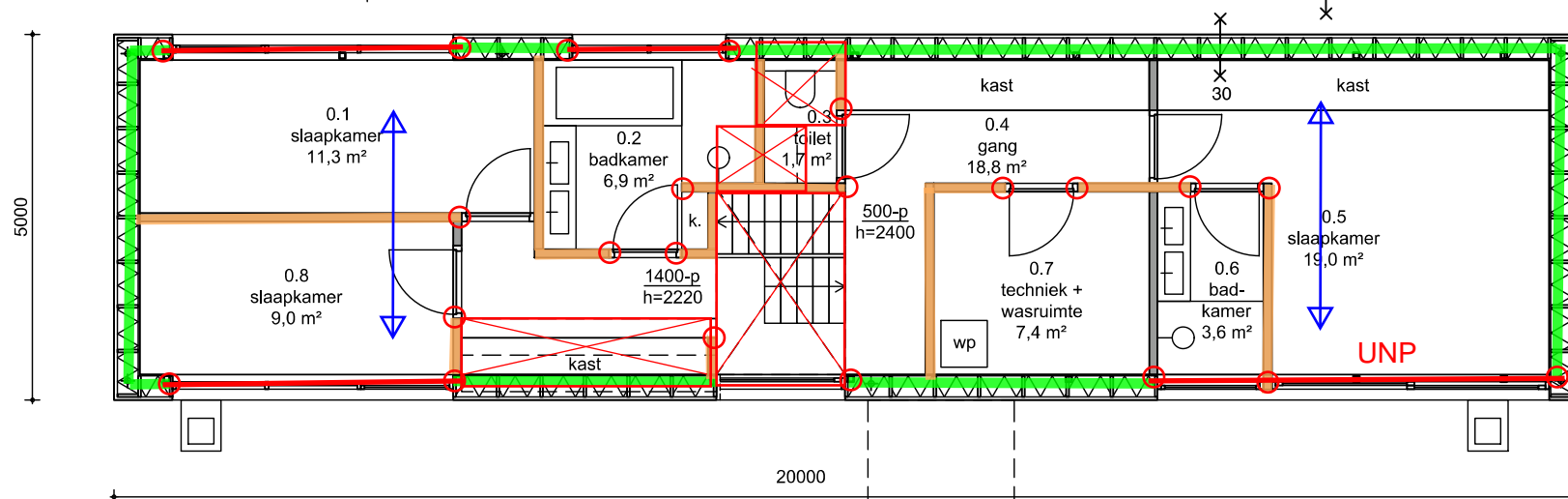
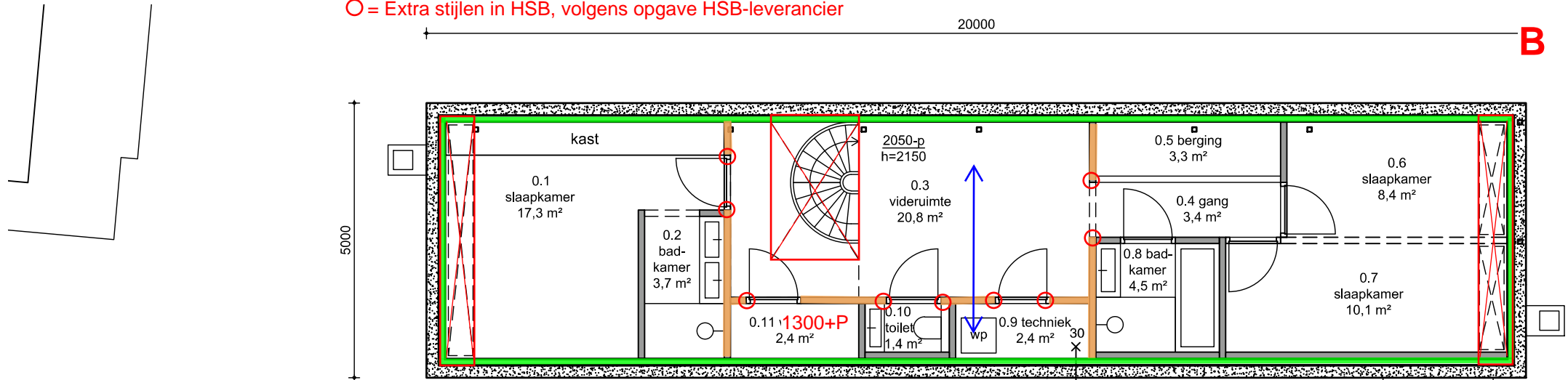


HSB wanden:

= >38x89/235, def vlgs leverancier

= 38x89, def vlgs leverancier

○ = Extra stijlen in HSB, volgens opgave HSB-leverancier



Plattegronden - Souterrain

BEGANE GRONDVLOER

↔ = Breedplaatvloer d=200mm >C20/25, definitief volgens leverancier

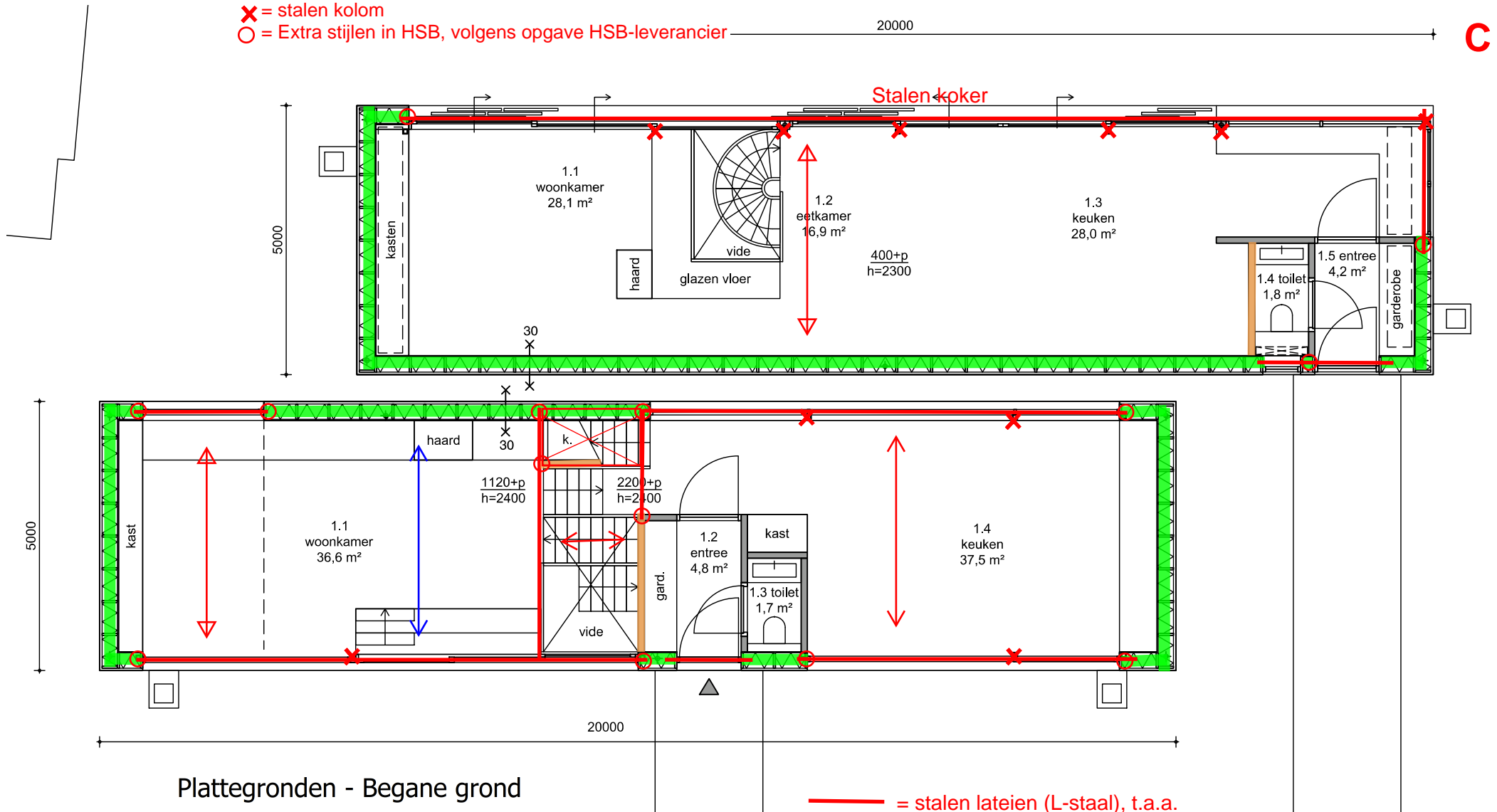
↔ = Staalplaatvloer d=176mm licht beton, definitief volgens leverancier

= stalen lateien (L-staal), t.a.a.

HSB wanden:

- = 38x235 hoh 610mm 1-zijdig OSB
- = 38x89 hoh 400mm Stabiliteitswand: 2-zijdig OSB

- ✕ = stalen kolom
- = Extra stijlen in HSB, volgens opgave HSB-leverancier

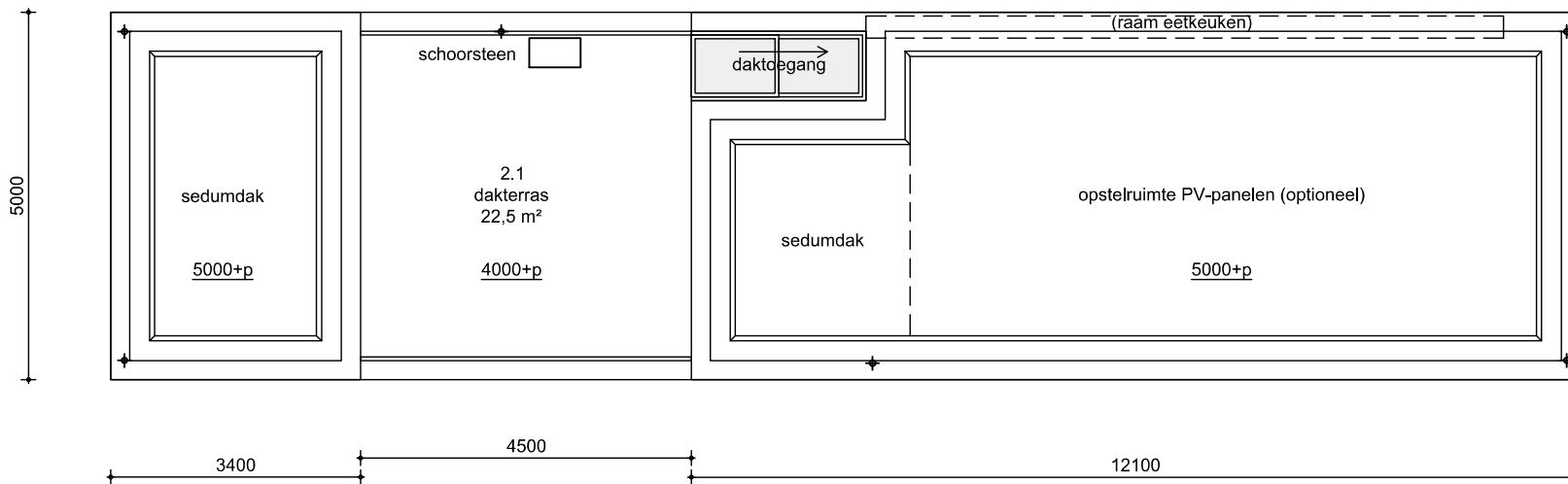
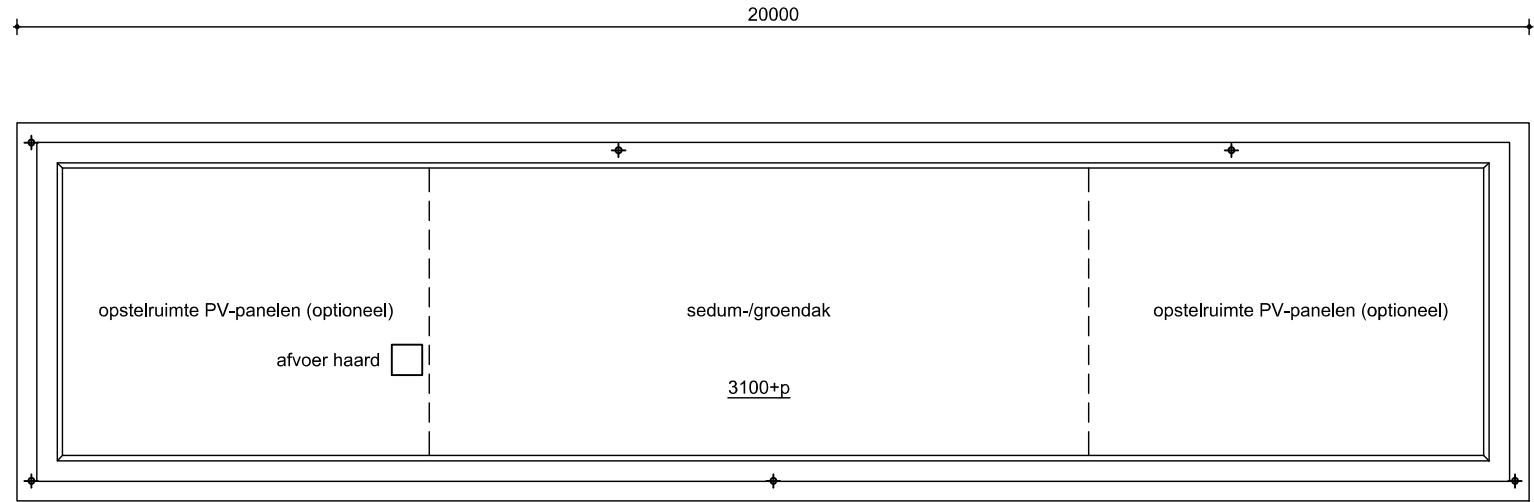


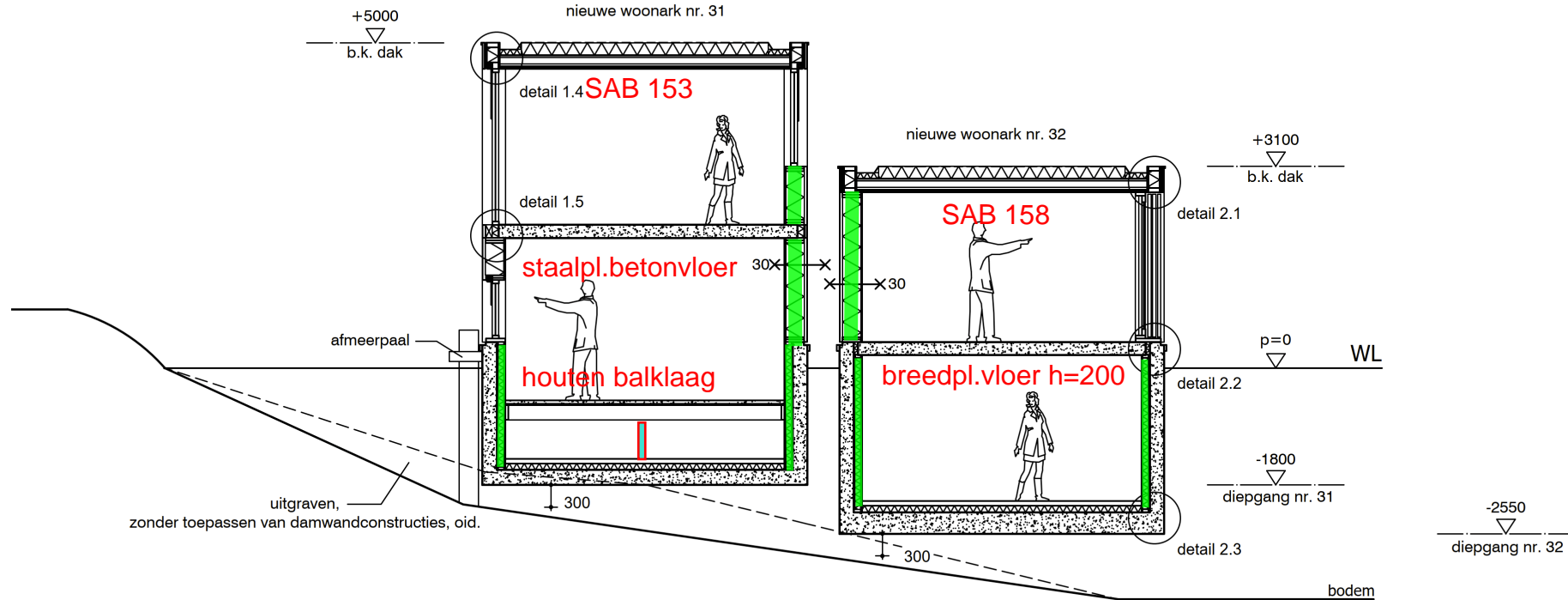
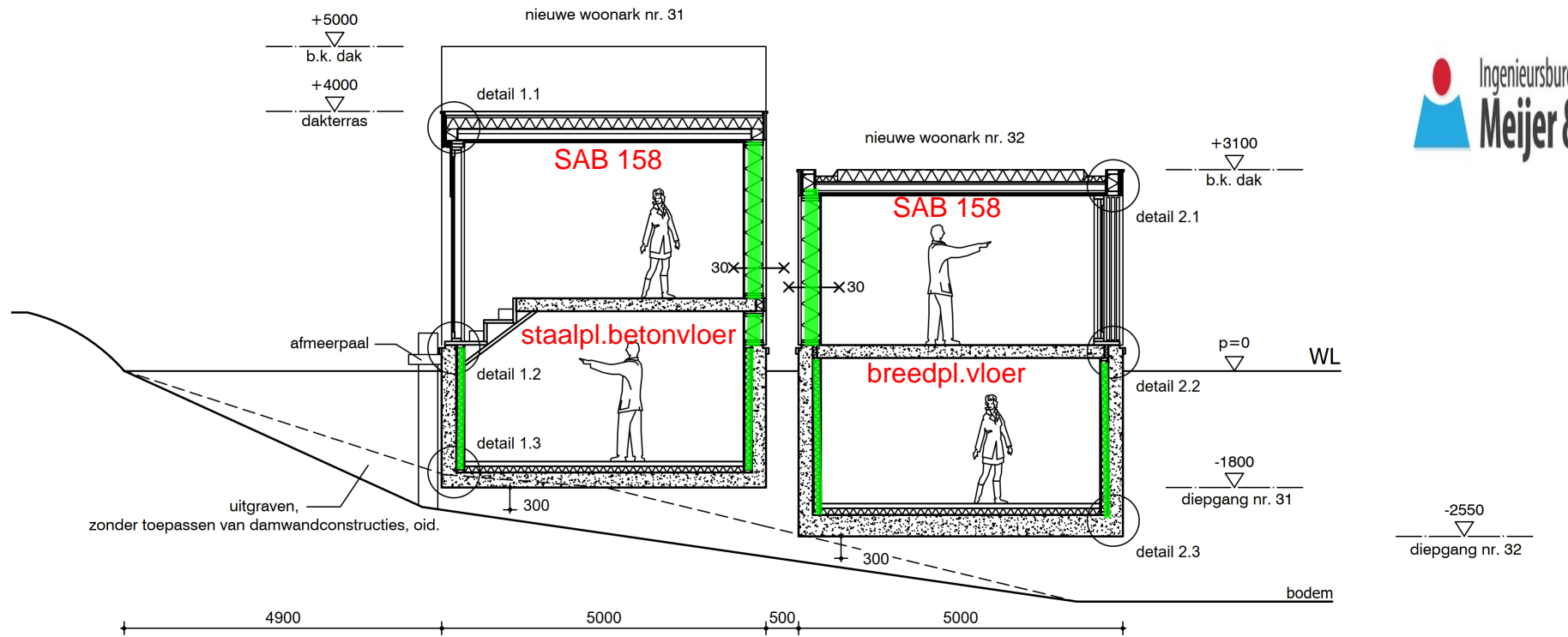
DAK

- ↔ SAB158, definitief volgens leverancier
* gerekend met sedum (<70kg/m²)
- ↔ SAB153, definitief volgens leverancier
* zonnepanelen gerekend (35kg/m²)

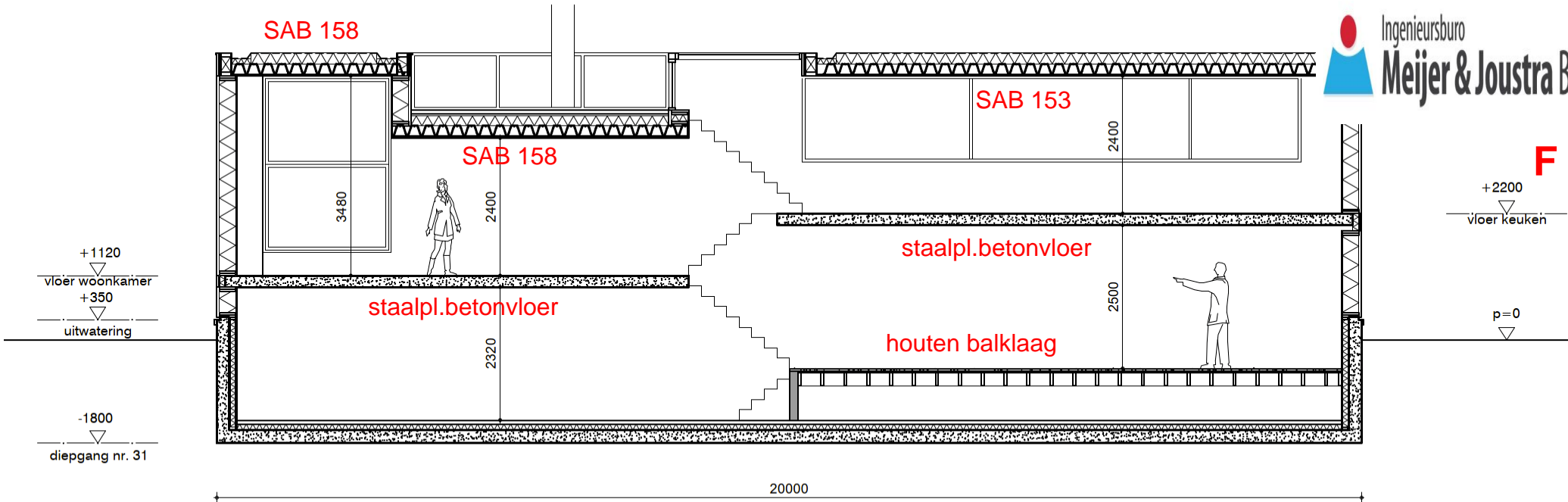
- ↔ SAB158, definitief volgens leverancier
* Dakterras

D

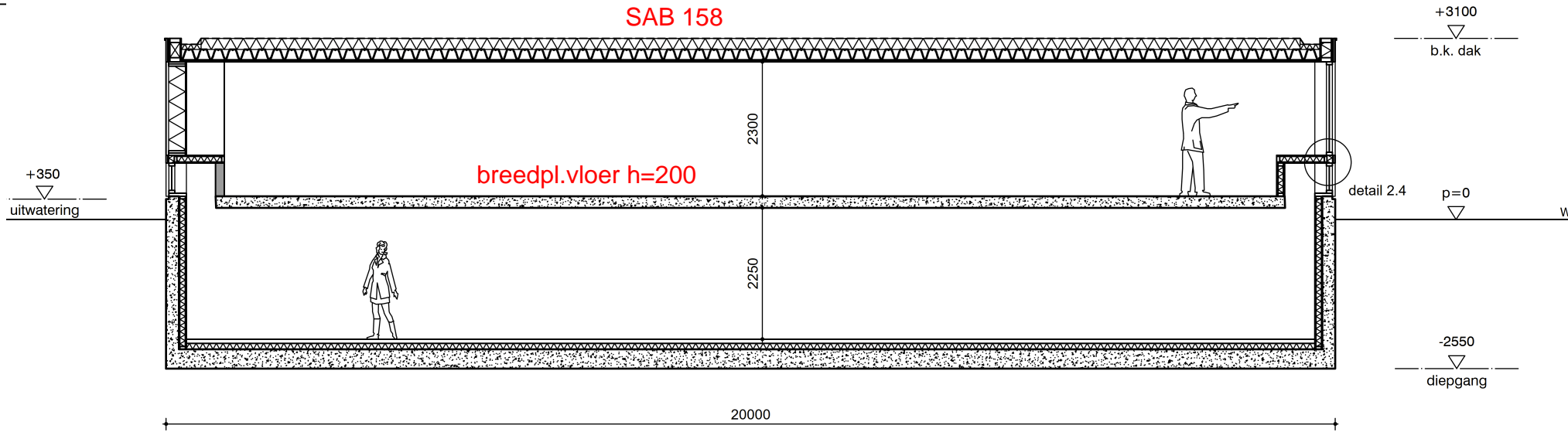




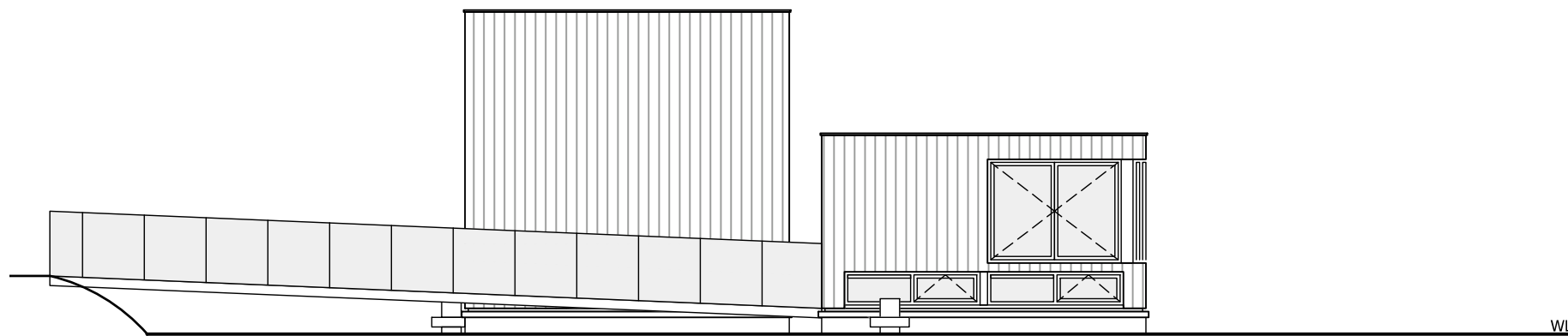
ALLE HOUT VOLGENS DEFINITIEVE BEREKENING EN TEKENING LEVERANCIER!



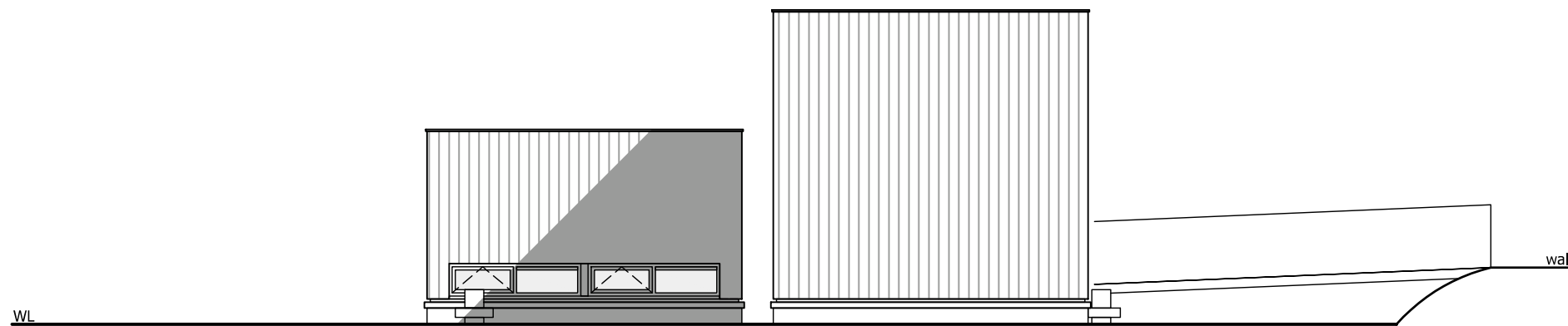
Langsdoorsnede nr. 31



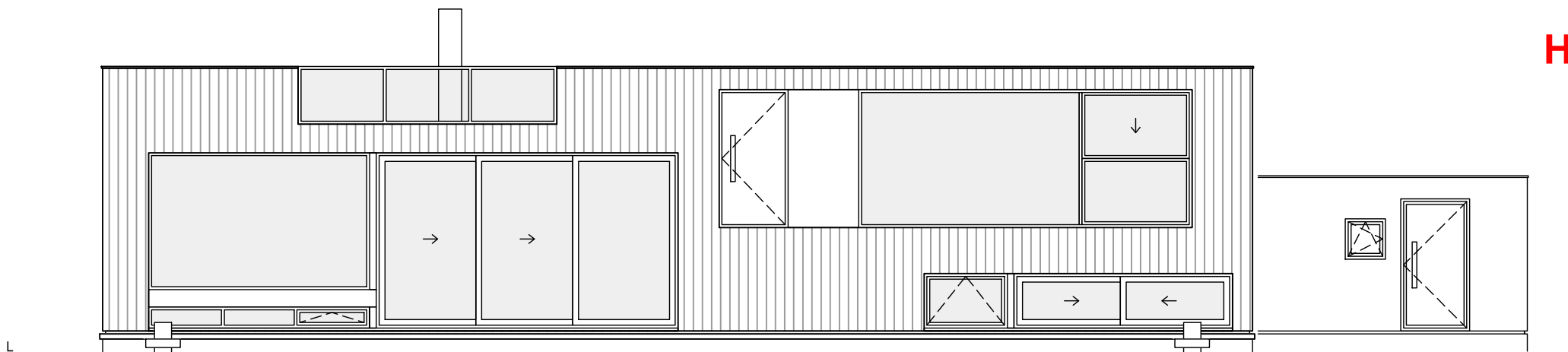
Langsdoorsnede nr. 32



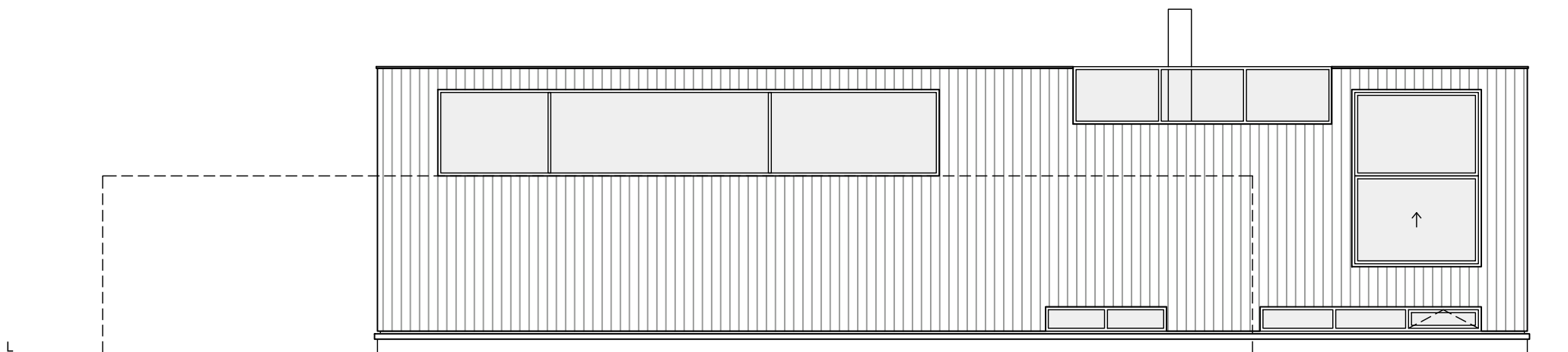
Zijaanzicht (Noord-oostgevel)



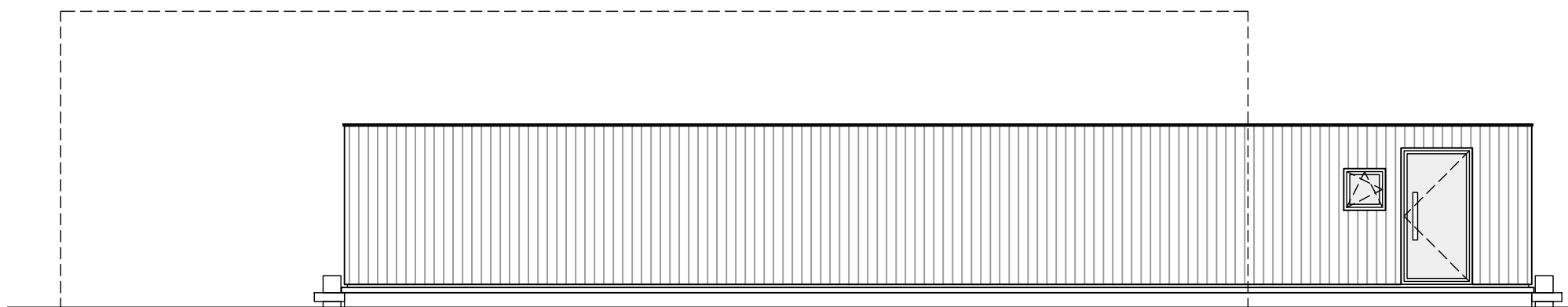
Zijaanzicht (Zuid-westgevel)



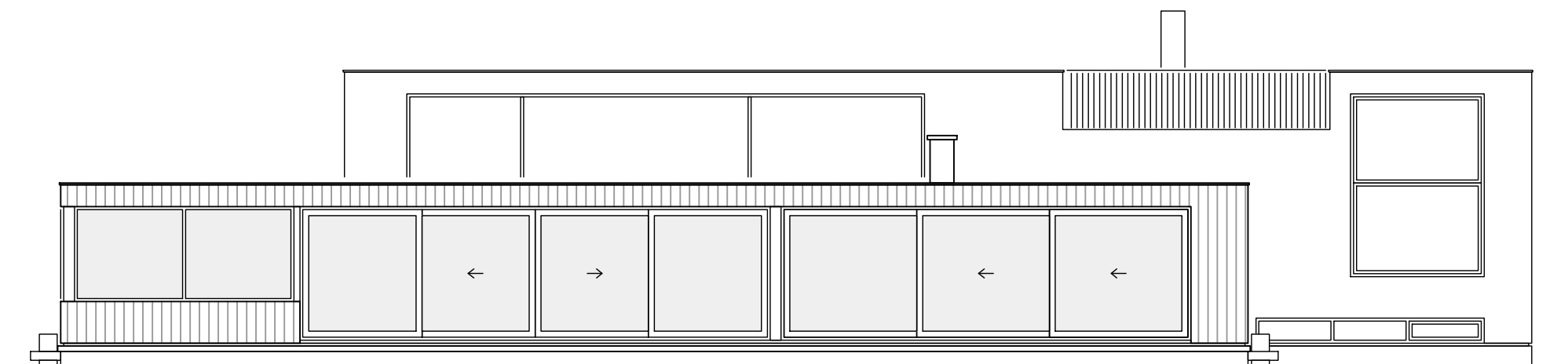
Nr. 31 Walkant (Zuid-oostgevel)



Nr. 31 Waterkant (Noord-westgevel)



Nr. 32 Walkant (Zuid-oostgevel)



Nr. 32 Waterkant (Noord-westgevel) met schuiflamellen

Overzicht belastingen conform NEN-EN 1990:2011 en de NEN-EN 1991:2011 serie

psi waarden volgens NEN-EN 1990+A1+A1/C2:2011 § A.1.2.2 + NEN-EN 1990+A1+A1/C2:2011/NB:2011

gebruiksklasse A t/m H zie NEN-EN 1991-1-1+C1:2011 § 6.3.1.1 + NEN-EN 1991-1-1+C1:2011/NB:2011

Sneeuw belasting is ontleend aan de NEN-EN 1991-1-3+C1:2011 + NEN-EN 1991-1-3+C1:2011/NB:2011

Wind belasting is ontleend aan de NEN-EN 1991-1-4+A1+C1:2011 + NEN-EN 1991-1-4+A1+C1:2011/NB:2011

gevolgklasse: CC1

Onderdeel	d of h mm	rustende belasting	ψ_0	ψ_1	ψ_2
Beganegrondvloer nr.32					
Monoliete betonvloer / breedplaat	200	5,00			
		kN/m ²			
		"			
Totale permanente belasting beganegrondvloer		5,00			
		kN/m ²			
Veranderlijke belasting categorie A : woonfunctie en logiesfunctie		1,75	0,40	0,50	0,30
Lichte scheidingswanden, licht		0,50			
		Qk = 2,25			
		kN/m ²			
Beganegrondvloer nr.31					
Staalplaatbetonvloer d=106+70mm lichtbeton		1,80			
		kN/m ²			
		"			
Totale permanente belasting beganegrondvloer		1,80			
		kN/m ²			
Veranderlijke belasting categorie A : woonfunctie en logiesfunctie		1,75	0,40	0,50	0,30
Lichte scheidingswanden, licht		0,50			
		Qk = 2,25			
		kN/m ²			
Platdak constructie					
Stalen dakplaat en isolatie+bitumen met plafond		0,35			
Zonnepanelen op platdak		0,35			
		"			
		"			
Totale permanente belasting platdak constructie		0,70			
		kN/m ²			
Veranderlijke belasting categorie H : Daken		1,00	0,00	0,00	0,00
		kN/m ²			
Platdak constructie					
Stalen dakplaat en isolatie+bitumen met plafond		0,35			
Overige rustende belastingen		0,70			
		"			
		"			
Totale permanente belasting platdak constructie		1,05			
		kN/m ²			
Veranderlijke belasting categorie H : Daken		1,00	0,00	0,00	0,00
		kN/m ²			

Platdak constructie

Stalen dakplaat en isolatie+bitumen met plafond	0,35	kN/m ²			
Overige rustende belastingen	0,40	"			
		"			
Totale permanente belasting platdak constructie	0,75	kN/m²			
Veranderlijke belasting categorie A : bordessen	2,50	kN/m²	0,40	0,50	0,30

Wind belasting

Wind gebied	2 onbebouwd				
Nokhoogte 1	5,0 m	Pw-dak = 0,66	kN/m ²	0,00	0,20 0,00

Overdruk +0,30

Onderdruk -0,20

Druk- en krachtcoëfficiënten volgens NEN-EN 1991-1-4+A1+C2:2011 §7.1 + NEN-EN 1991-1-4+A1+C2:2011/NB2011

Vormfactor voor windwrijving §7.5

- Bij gladde oppervlakken (bijvoorbeeld staal, glad beton): Cfr = 0,01
- Bij ruwe oppervlakken (bijvoorbeeld ruwe beton, beteerde boorden): Cfr = 0,02
- Bij zeer ruwe oppervlakken (bijvoorbeeld rimpels, ribben, kronkelingen): Cfr = 0,04