

Maten in het werk controleren

Houtconstructie

houtkwaliteit bestaand	: C18
houtkwaliteit nieuw	: C24
houtdraadboutkwaliteit	: 4.6

Algemeen

■ = van toepassing

- bestaande houtconstructies in het werk controleren op kwaliteit, indien nodig herstellen
- bestaande verbindingen en oplettingen in het werk controleren op kwaliteit, indien nodig herstellen
- balklagen voorzien van benodigde verankeringen
- dakbalklaag voorzien van opwaaiverankering
- vloer- gevel- en dakconstructie voorziet in schijfwerking (min. 12 mm multiplex o.g.)
- ravelingen realiseren met balkdragers, volgens opgave leverancier
- bestaande afmetingen balklagen in het werk controleren (indien aangegeven)

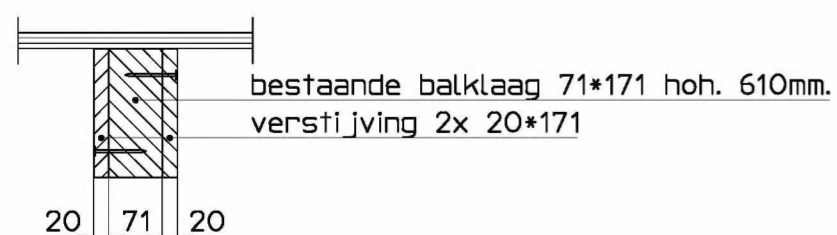
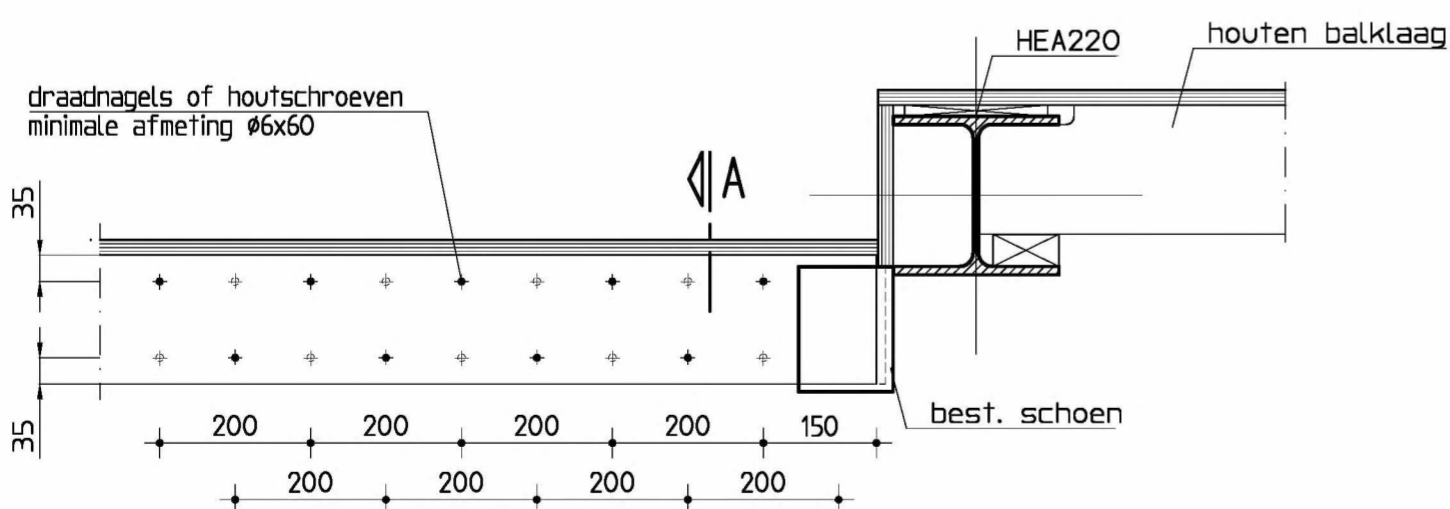
Staalconstructie

staalkwaliteit IPE/HE-profielen	: S235
staalkwaliteit buizen	: S275
staalkwaliteit kokers	: S275
boutkwaliteit	: 8.8
anker kwaliteit	: 4.6

Algemeen

■ = van toepassing

- lassen a $\geq 1/2t$ (min. 4mm) (tenzij anders aangegeven)
- kop- en voetplaten rondom aflassen
- detailberekeningen en tekeningen ter controle aanbieden aan de constructeur
- stralen en meniën
 - thermisch verzinken, beschadigde delen behandelen met zinkstofcompound
 - 2* in de epoxyprimer
 - bevestigingsmiddelen RVS (AISI 304)
 - RVS bevestigingsmiddelen isoleren met nylon ring
- constructie op spanning brengen
- constructie aanwerken
- constructie brandwerend bekleden of verven
- excentrisch belaste stalen liggers tijdelijk ondersteunen
- lijmmankers
 - lijmen met Edilon Dex-R 2K (of gelijkwaardig)
 - lijm verwerken volgens voorschriften leverancier
- windverbanden op spanning brengen
- voor bouwkundige voorzieningen zie tekeningen architect
- kanaalplaten koppelen aan staalconstructie
- dakafwerking met blijvend afschot min. 16mm per m²
- noodoverstorten aanbrengen, waarbij maximaal 50mm water op dak mag blijven staan
- stalen dakplaten in 'halfsteensverband' leggen
- dakplaten bevestigen volgens voorschriften leverancier
- stalen dakplaten dienen als knik- en kipsteunen berekening ter controle aanbieden aan constructeur



drsn. A
principe versterking balklaag

Project :
Valeriusstraat 33-3

Opdrachtgever :

Onderdeel :
Controle dakterras

Projectnr.:	Schaal :	Formaat :	Getekend :	Datum :	Wijziging :	Blad :
20241	1:50/10	420x420	KvA	25-03-2020	A B	-01-

De Ingenieursgroep BV
Keizersgracht 182
Postbus 14607
1001 LC Amsterdam
T 020 688 09 64
E info@deingenieursgroep.nl
W www.deingenieursgroep.nl

IRg
CONS
TRUC
TIEF
ONTWERPERS