

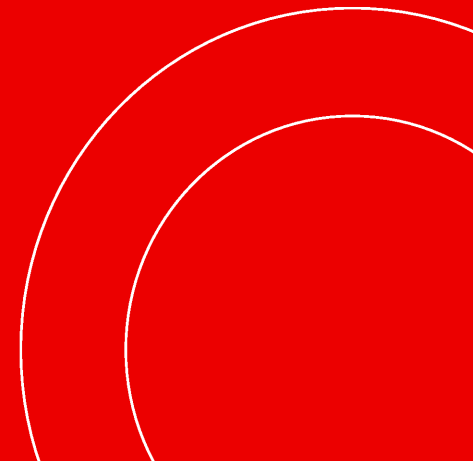


Gemeente  
Amsterdam

# OV Keeroplossing Cruquius

2024

1 oktober





## Inhoud

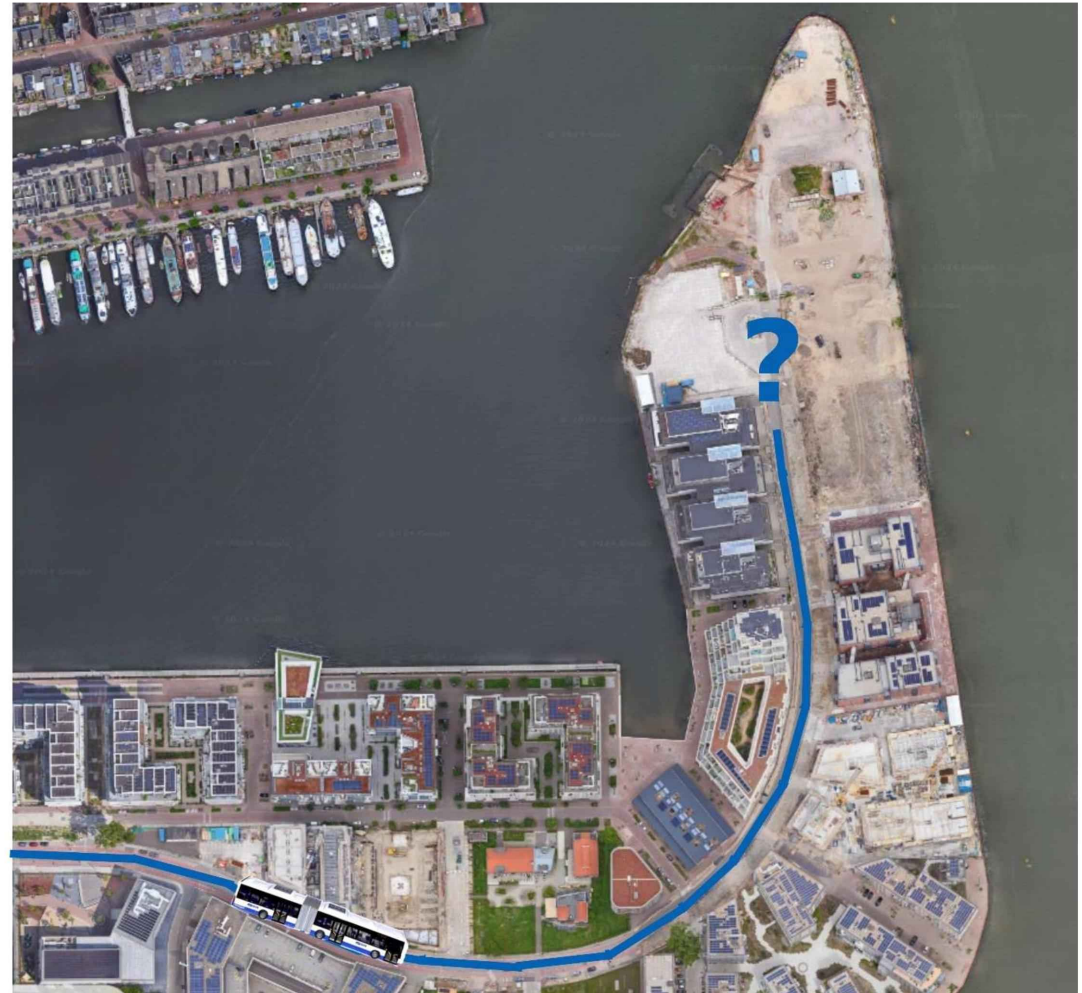
- Huidige situatie
- Ontwerp Openbare Ruimte
- Draaischijven in Amsterdam
- Oplossingen in het Buitenland
- Voor –en nadelen
- Locatie draaischijf
- Soorten Uitstralingen
- Ruwe schatting kosten
- Dek principe
- Voor –en nadelen



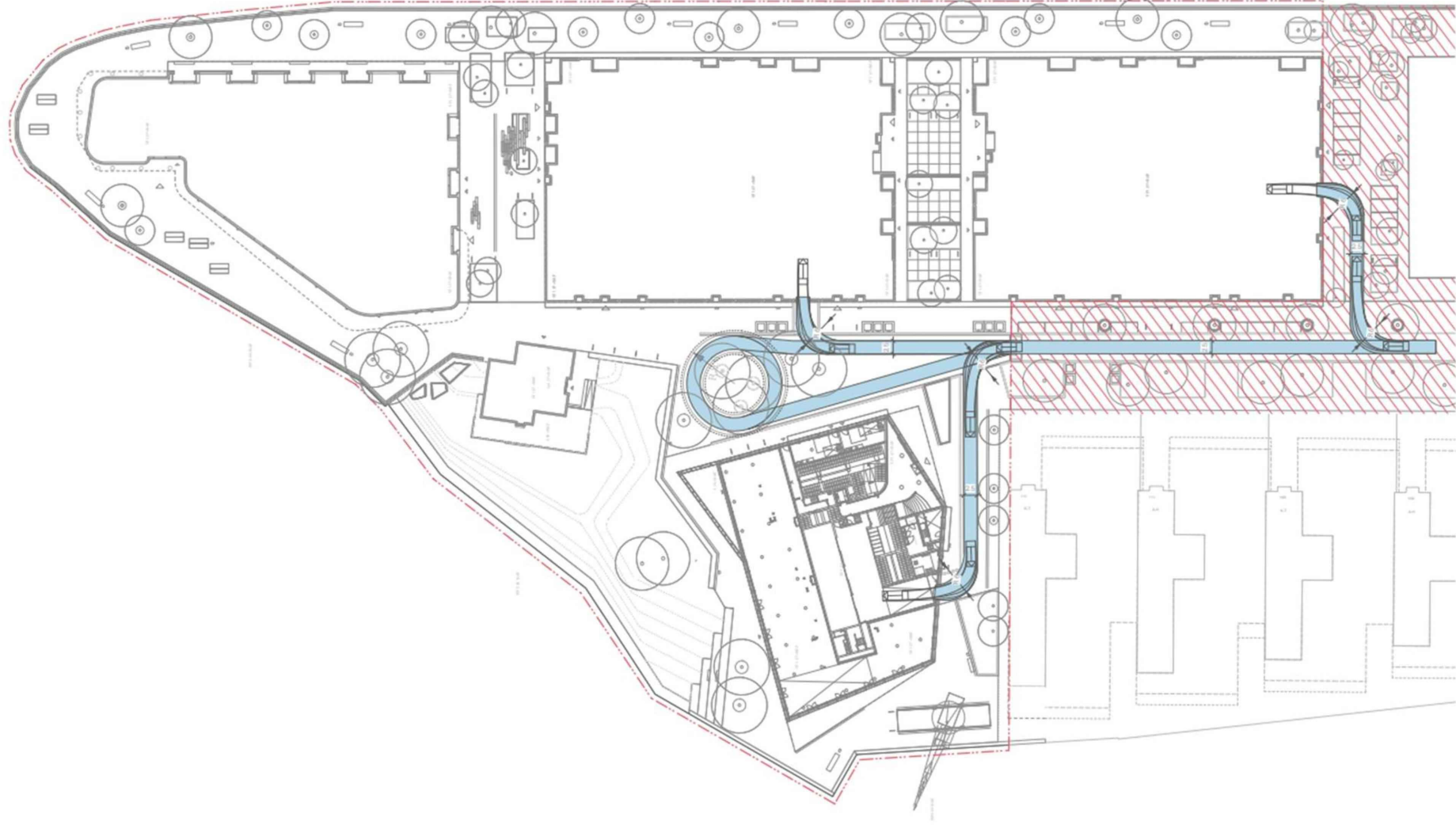


## Huidige Situatie

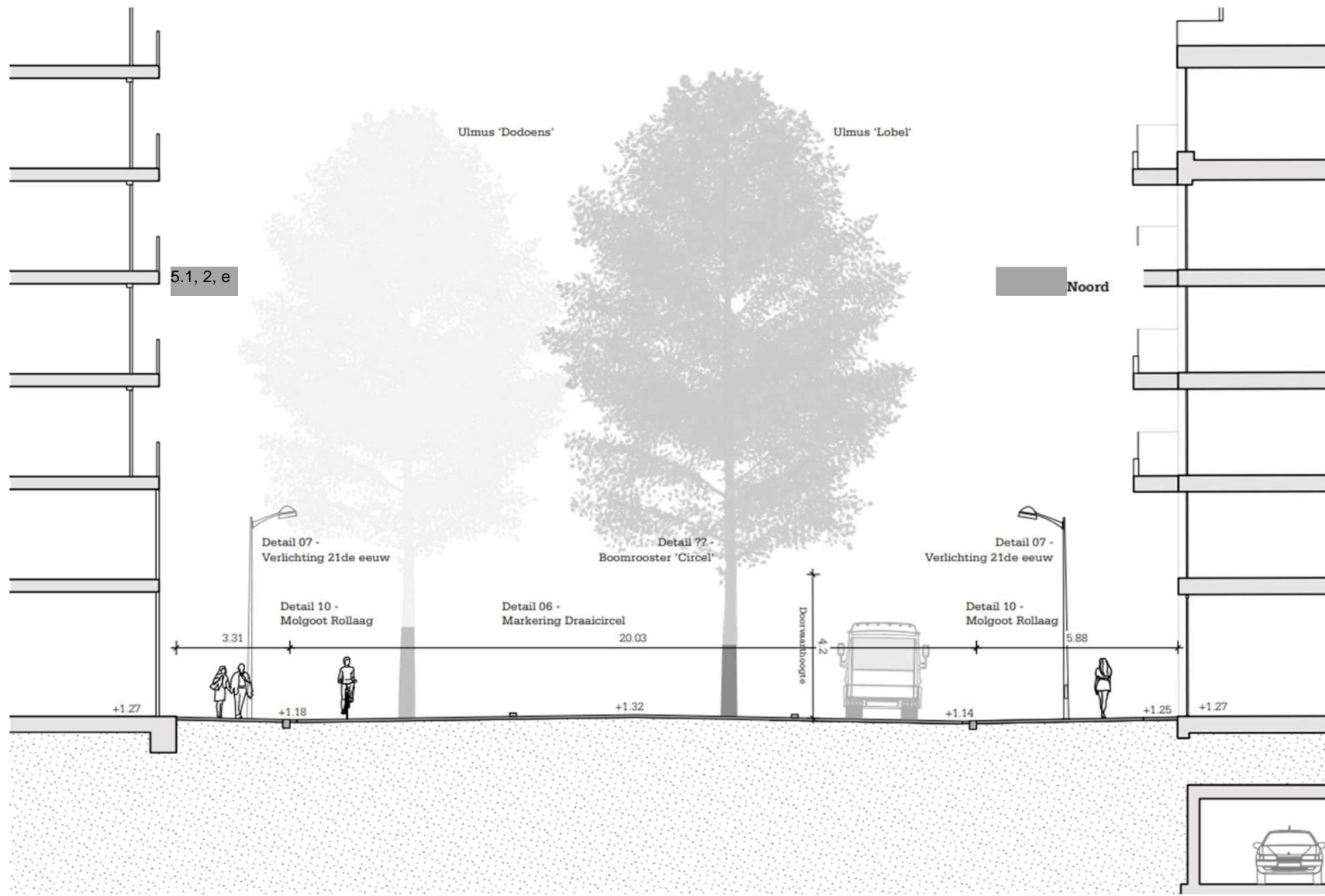
- Behoeftte aan buslijn (z.s.m.)
- Bouwplaats
- Gebrek aan ruimte
- Keerlus kan momenteel niet zonder extra maatregelen
- Oplevering  $\approx$  4 jaar



# Ontwerp Openbare Ruimte



# Ontwerp Openbare Ruimte ~~XXX~~ ~~XXX~~ ~~XXX~~







## Oplossingen in het buitenland



Aangelegd in 1991,  
sindsdien 2 keer  
gerenoveerd.

Elantxobe, Spanje ( $\varnothing \approx 8\text{m}$ )



Bijna niet meer in gebruik

Solingen, Duitsland ( $\varnothing \approx 11\text{m}$ )



Hakone, Japan ( $\varnothing \approx 8\text{m}$ )



Dorset, VK (1936-1969)

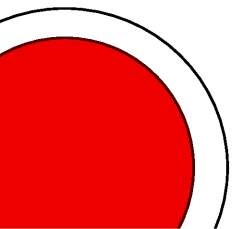
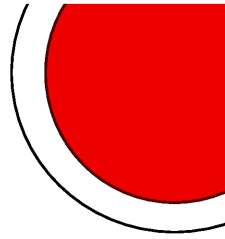


## Voordelen

- **Flexibiliteit:** Een bus kan in verschillende richtingen worden gekeerd, waardoor er meer mogelijkheden zijn voor het inzetten van de bus.
- **Ruimtebesparing:** Op een beperkte ruimte kan een bus efficiënt worden gekeerd.
- **Minder schade aan de bus:** Door het gecontroleerde draaien is er minder kans op schade aan de banden of het chassis van de bus.
- **Eyecatcher:** Er zijn tegenwoordig weinig draaischijven in gebruik en vooral voor bussen zijn draaischijven erg uniek.

## Nadelen

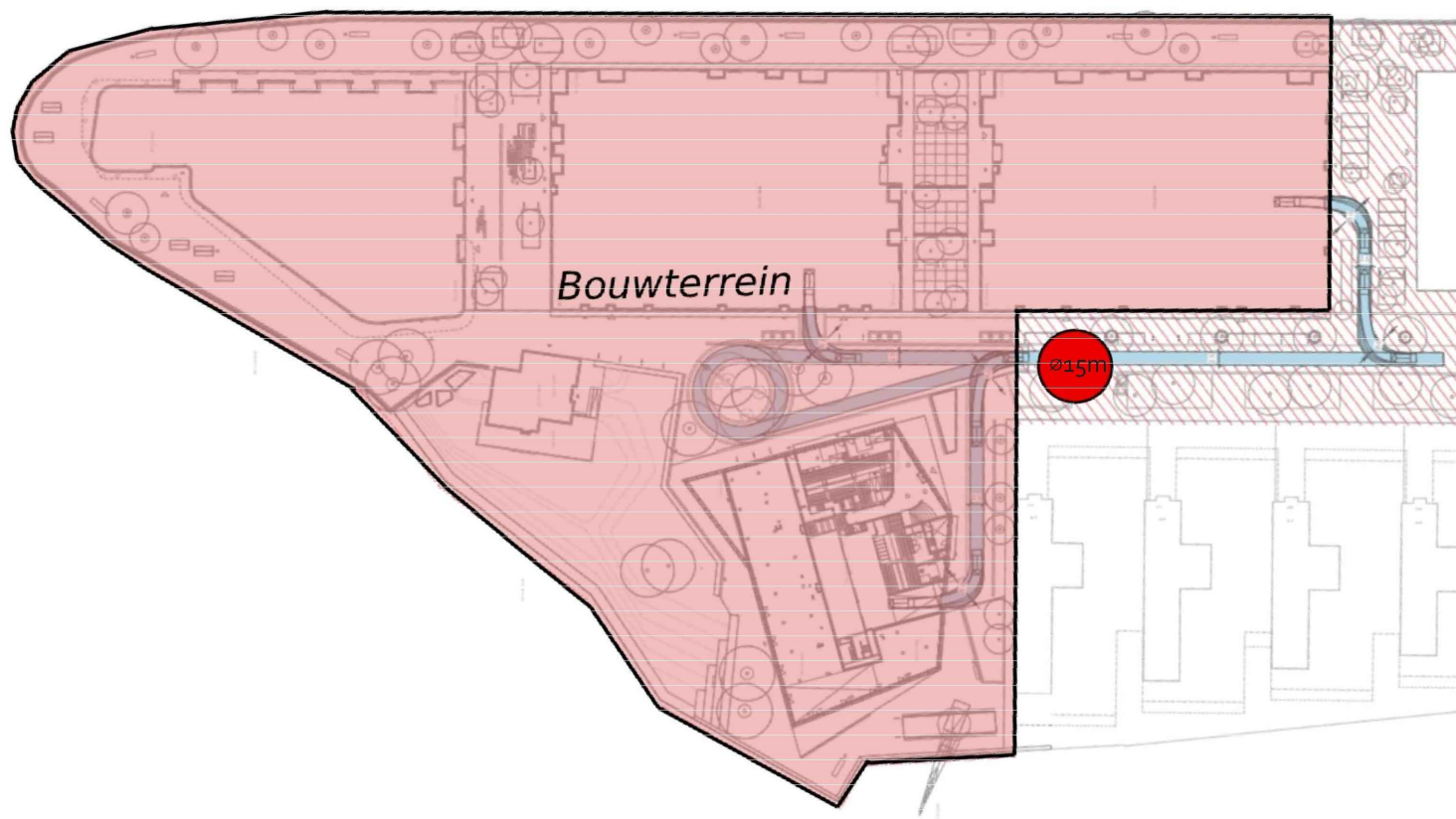
- **Hoge aanschafkosten:** Draaischijven zijn vaak maatwerk en kunnen daardoor kostbaar zijn.
- **Onderhoud:** Een draaischijf vereist onderhoud om goed te blijven functioneren.
- **Complexiteit:** De installatie van een draaischijf is vaak complex en vereist specialistische kennis.
- **Energieverbruik:** Elektrische draaischijven verbruiken energie, wat kan leiden tot extra kosten.



# Locatie Draaischijf XXXX

Er zal nog wat exacter gekeken moeten worden naar de afmetingen van een GVB bus. Een draaischijf moet namelijk breed genoeg zijn zodat de voor en achterbanden erop passen. Een volledige bus is rond de 12 en 18 meter lang.

De cirkel hiernaast heeft een diameter van ongeveer 15.



Soorten uitstralingen ~~XXXX~~





## Ruwe schatting kosten

- Ongeveer €500.000  
Platform: 100.000-200.000  
Elektrische componenten: 50.000 – 100.000  
Constructie en installatie: 50.000-100.000  
Renovatie en onderhoud: 20.000 tot 50.000 per jaar voor routineonderhoud.
- Potentiële fabrikanten:
  - Pre-Motion  
*Vanaf 12.000 euro voor een draaiplateau van 3m ø (voor binnen)*
  - Estate Parking
  - Stove autoliften

### Pre-Motion presenteert het laagste draaiplateau ter wereld

Benny Minkings  
31 augustus 2022 15:52 • Laatste update: 20 april 2023 06:00



• Beeld: Pre-Motion

Het belang van de digitale showroom is in de afgelopen jaren enorm toegenomen en wordt alleen maar groter. Klanten oriënteren zich niet alleen online, maar doen praktisch gezien hun aankoopbeslissing vanaf de bank. Pre-Motion merkt dat steeds meer autobedrijven zien hoe belangrijk goede advertentiefoto's zijn in het verkoopproces, door de groeiende interesse in hun draaiplateaus.

#### Eenvoudig op- en afrijden

Een draaiplateau helpt om automatisch professionele en uniforme beelden te maken. Door de hoogte van de nieuwe draaischijf van Pre-Motion, rijden auto's zonder moeite het draaiplateau op- en af. Er is er geen losse oprijrand of verhoogde vloer meer nodig. Het draaiplateau kan zo worden geïnstalleerd op een bestaande vlakke vloer.

#### Professionele foto's in een handomdraai

De designzuil met touchscreen staat mooi in de ruimte en maakt het starten van fotosessies eenvoudig. Bijna alle fotocamera's zijn te koppelen aan het draaiplateau, waardoor het fotoproces automatisch verloopt.

Het draaiplateau is ook aan te sturen met een app, afstandsbediening of wandbediening en heeft in combinatie met software een directe koppeling met verschillende voorraadbeheersystemen.

#### Meer dan 17 jaar ervaring

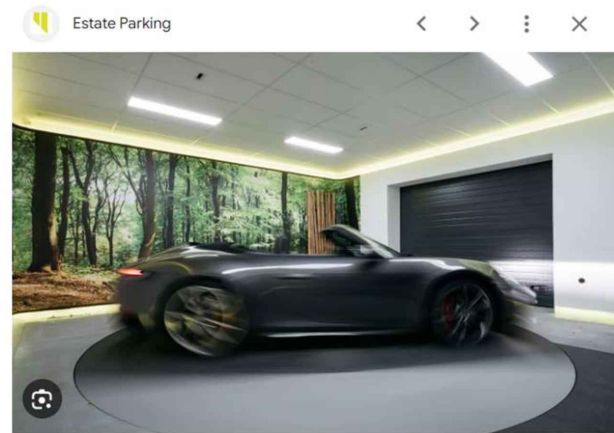
Directeur en oprichter Pieter Koning legt uit waarom deze ontwikkeling op dit moment relevant is: "In 2005 zijn we begonnen met het maken van systemen gericht op productpresentatie in showrooms en op beurzen. Door de jaren zien we dat onze draaiplateaus steeds meer gebruikt worden voor fotografie en efficiëntie. Alle kennis en ervaring van de afgelopen jaren hebben we toegepast in deze nieuwe ontwikkeling."

In de pilot fase hebben verschillende autobedrijven het Draaiplateau UltraLaag™ al in gebruik genomen, waaronder de autobedrijven ABD Renault, De Groot, Stam, Auto Mooij, Auto Hommel en fietsen start up Upway.

Meer informatie over het draaiplateau en de lanceeractie is te vinden op de website: <https://pre-motion360.com/nl/draaiplateau-ultralaag/>.

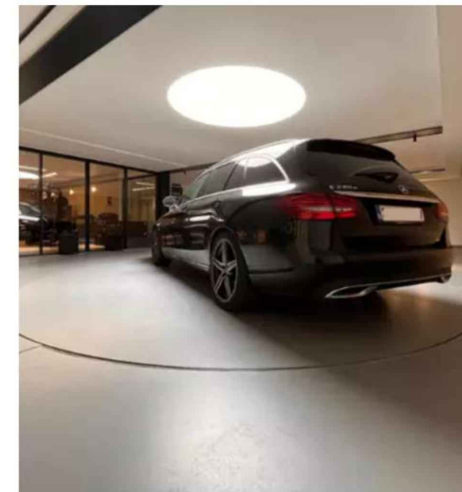
#### Over Pre-Motion

Pre-Motion beheerst met haar 20 medewerkers het hele proces: van productontwikkeling tot en met de installatie bij de klant. Met ruim 200 projecten in binnen- en buitenland, heeft Pre-Motion haar sporen in de automotive zeker verdiend. Binnen Europa is Pre-Motion marktleider als draaiplateau- en 360° fotostudio-fabrikant. Pre-Motion is zowel hoofleverancier bij Audi in Ingolstadt als fotografiepartner bij het lokale autobedrijf.



Draaiplateau voor uw auto | Dé parkeeroplossing in uw garage!

Visit >



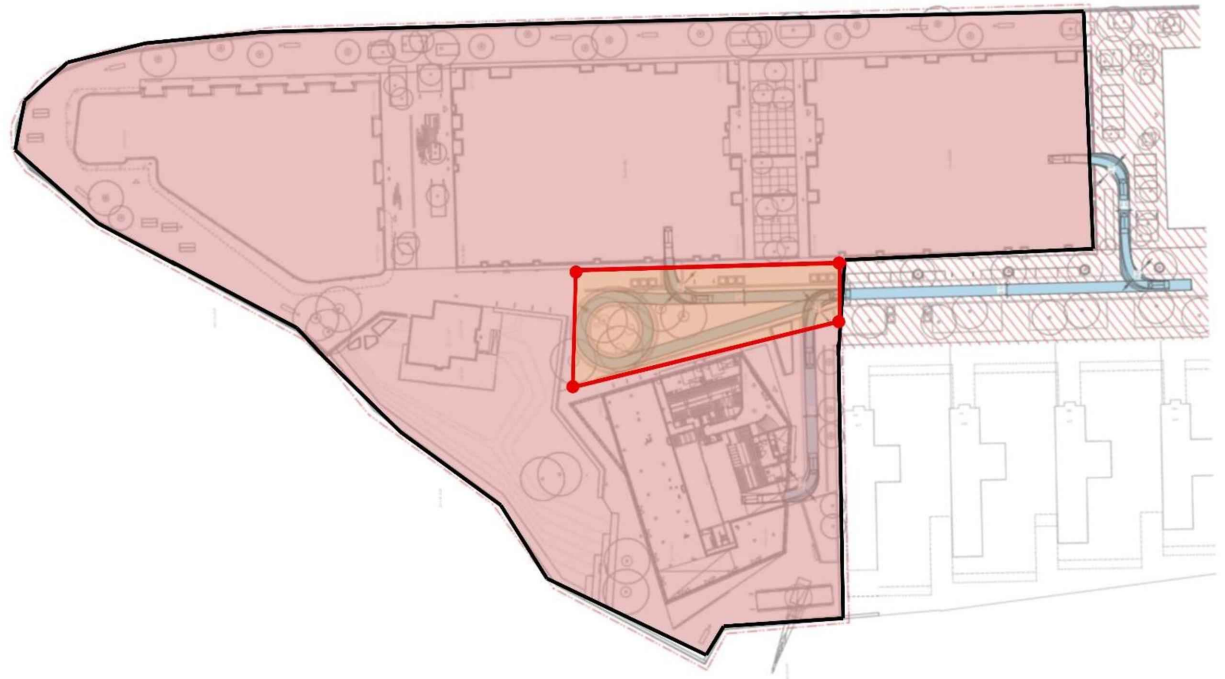
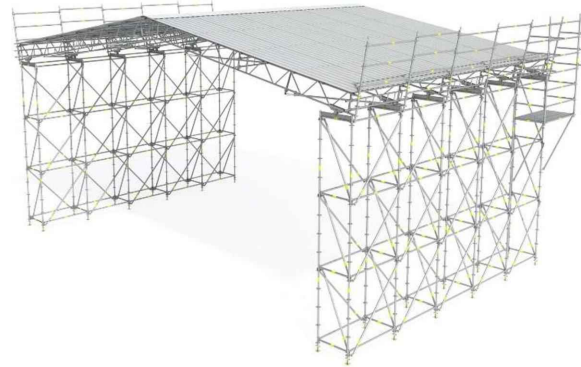
### Draaiplateau

Met een Stove draaiplateau kan je gemakkelijk je auto verplaatsen als de ruimte beperkt is, zowel binnen als buiten.



## Dek principe

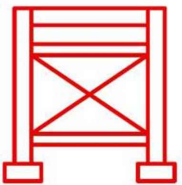
- Keerlus aanleggen
- (Tijdelijke) overkluizing keerlus
- Ruimte voor bouwplaats
- Mogelijkheid tot hergebruik; openbaar groen dak/moestuinen.





## Voordelen

- **Ontwerp:** Oorspronkelijke ontwerp hoeft niet worden aangepast.
- **Financieel:** Het is een relatief goedkope ingreep.
- **Opslag:** Dek kan gebruikt worden voor materiaalopslag/ketenpark.
- **Veilig:** Het is een heel veilige oplossing aangezien de bus volledig wordt overkapt.



## Nadelen

- **Tijdelijk:** Er worden kosten gemaakt voor een tijdelijke situatie.
- **Sociale veiligheid:** De keerlus bevindt zich in een donkere ruimte. Dit kan negatieve gevolgen hebben voor sociale veiligheid.
- **Samenwerking:** Bij deze oplossing is het essentieel dat de ontwikkelaar meewerkt.
- **Zichtlijn:** Er is sprake van een tijdelijke blokkade van een prominente zichtlijn.

