

Beoogde Werkzaamheden 2018 - 2024

SLUISDEUREN
TRANG
2019

Bouw
5.1, 2, e
2021-2022

Bouw
METROSTATION
SIXHAVEN
2021-2025

LIANDEN 2018-2019
ELECTR. LABELS

Gemeente Amsterdam Dienst Ruimtelijke Ordening	
planning tijdelijkheid	
Product	<product>
Status	<status>
Variante	<variant>
Opdracht	<opdrachtgever>
Ontwerp	<naam ontwerper>
Getekend	<naam tekenaar>
Projectnr.	<projectnummer>
Bestand	<kaart/tijdelijkheid>
Model	<datum>
Prijsbestand	<spaan/naam/lot/boek/arkis/naam>
Geplaatst door	<RD> <standaard>
Datum	<datum>
Revisie	<datum tekening>
Schaal	<schaal>

Tijdelijke

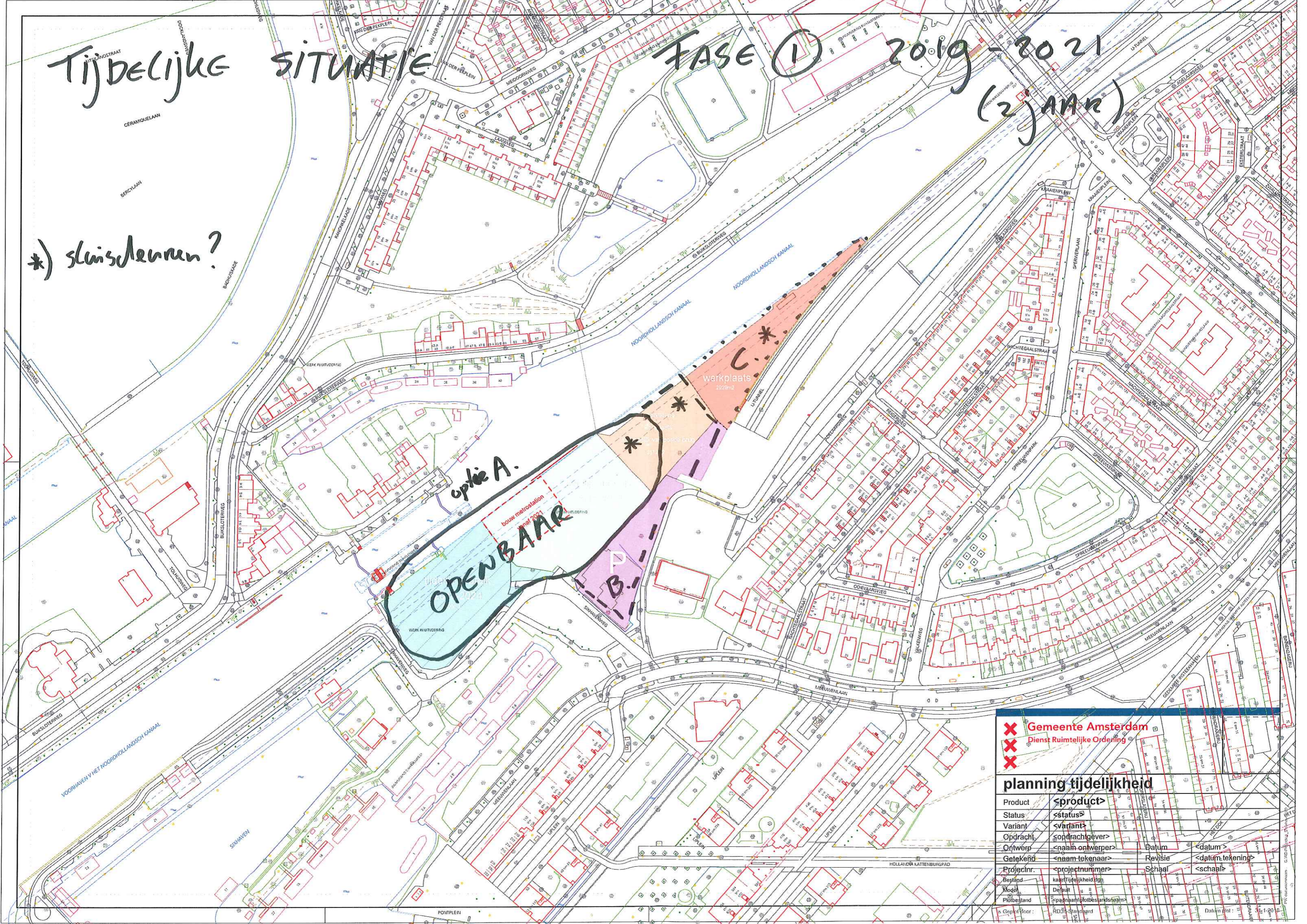
SITUATIE

FASE ①

2019-2021

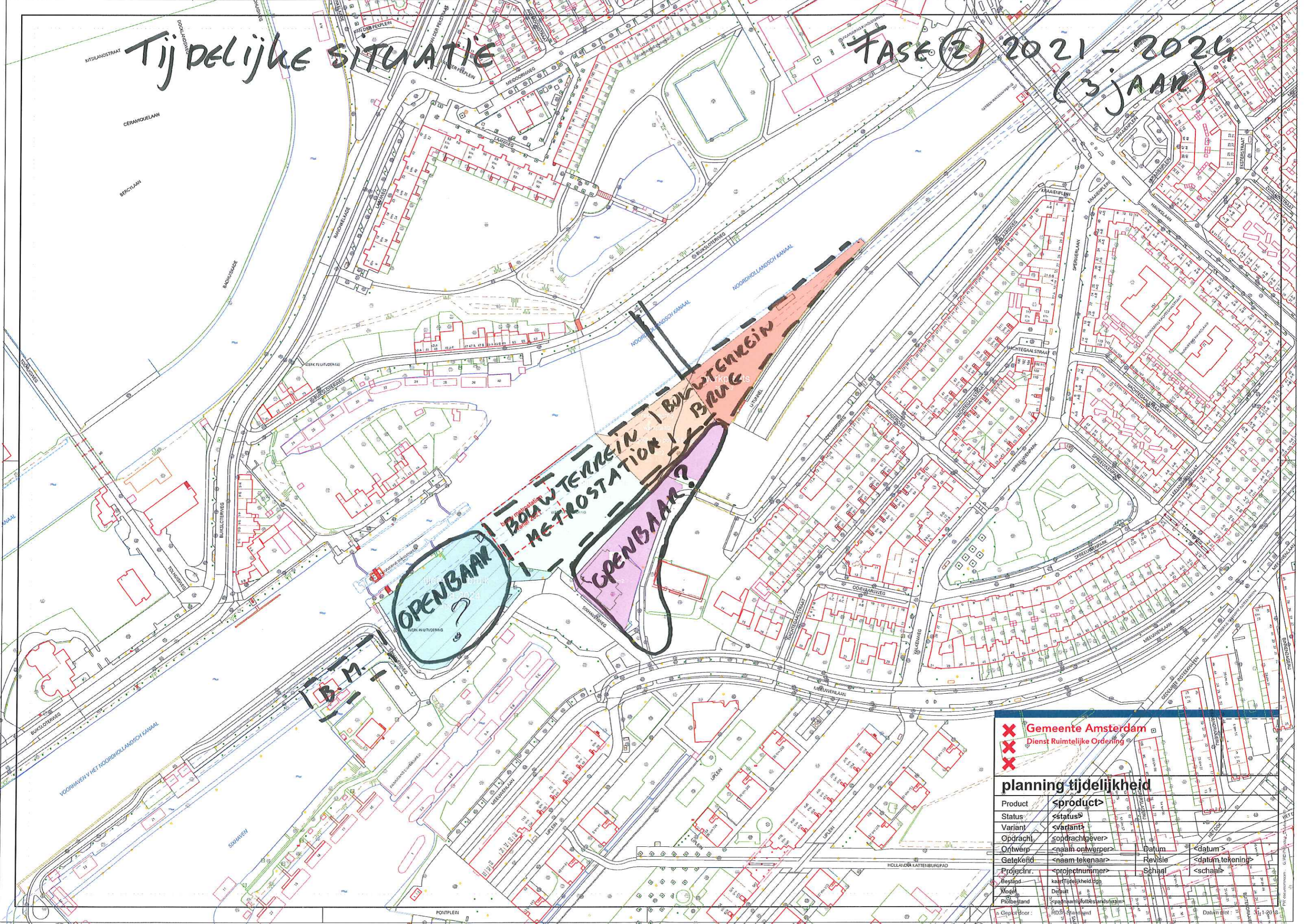
(2 JAAR)

*) sluisdeuren?



Gemeente Amsterdam Dienst Ruimtelijke Ordening 			
planning tijdelijkheid			
Product	<product>		
Status	<status>		
Variant	<variant>		
Opdracht	<opdrachgever>	Datum	<datum>
Ontwerp	<naam ontwerper>	Revisie	<datum tekening>
Getekend	<naam tekenaar>	Schaal	<schaal>
Projectnr.	<projectnummer>		
Bestand	<naam tijdelijkheid>		
Model	Default		
Plotbestand	<naam plotbestandsnaam>		
Gepland door	RD: Standard	Datum	1-2019

Tijdelijke SITUATIE FASE (2) 2021 - 2024 (3 JAAR)



✘ Gemeente Amsterdam
✘ Dienst Ruimtelijke Ordening

planning tijdelijkheid			
Product	<product>		
Status	<status>		
Variant	<variant>		
Opdracht	<opdrachtgever>	Datum	<datum>
Ontwerp	<naam ontwerper>	Revisie	<datum tekening>
Getekend	<naam tekenaar>	Schaal	<schaal>
Projectnr.	<projectnummer>		
Bestand	kaart tijdelijkheid		
Model	Definitief		
Ploofbestand	spaanwafelbesluit		
Gepland door	RD3	Datum tot	1-2016