



Bestemmingsplan Museumkwartier - Valeriusbuurt 2022

Concept

Gemeente Amsterdam
Ruimte en Duurzaamheid

bestemmingsplan Museumkwartier - Valeriusbuurt 2022

Colofon

Opdrachtgever

Opdrachtnemer Ruimte en Duurzaamheid

IMRO_idn NL.IMRO.0363.K1908BPSTD-OW01

Datum print 11 Maart 2022

Planstatus concept

Inhoudsopgave

Bijlagen bij de regels	5
Bijlage 1 Adressenlijst hogere grenswaarden	6
Bijlage 2 Staat van Bedrijfsactiviteiten	8
Bijlage 3 Bestaande gevoelige bestemmingen luchtkwaliteit	13
Bijlage 4 Kapvormen plangebied	15

Bijlagen bij de regels

Bijlage 1 Adressenlijst hogere grenswaarden

Bijlage 1 – adressenlijst hogere grenswaarden

volgt

Bijlage 2 Staat van Bedrijfsactiviteiten

Staat van Bedrijfsactiviteiten - functiemenging

SBI-CODE	nummer	OMSCHRIJVING	CATEGORIE
01	-	LANDBOUW EN DIENSTVERLENING T.B.V. DE LANDBOUW	
014	0	Dienstverlening t.b.v. de landbouw:	
014	1	- algemeen (o.a. loonbedrijven), b.o. < 500 m ²	B
014	3	- plantsoenendiensten en hoveniersbedrijven, b.o. < 500 m ²	B
0142		KI-stations	B
15	-	VERVAARDIGING VAN VOEDINGSMIDDELEN EN DRANKEN	
151	0	Slachterijen en overige vleesverwerking:	
151	4	- vleeswaren- en vleesconservenfabrieken, p.o. < 200 m ²	B
1552	1	Consumptie-ijsfabrieken, p.o. < 200 m ²	B
1581	0	Broodfabrieken, brood- en banketbakkerijen, v.c. < 2500 kg meel/week	B
1584	0	Verwerking cacao-bonen en vervaardiging chocolade- en suikerwerk:	
1584	1	- Cacao- en chocoladefabrieken- vervaardigen van chocoladewerken met p.o. < 200 m ²	B
1584	5	- Suikerwerkfabrieken zonder suiker branden, p.o. < 200 m ²	B
1593 t/m 1595		Vervaardiging van wijn, cider e.d.	B
17	-	VERVAARDIGING VAN TEXTIEL	
174, 175		Vervaardiging van textielwaren	B
176, 177		Vervaardiging van gebreide en gehaakte stoffen en artikelen	B
18	-	VERVAARDIGING VAN KLEDING; BEREIDEN EN VERVEN VAN BONT	
181		Vervaardiging kleding van leer	B
20	-	HOUTINDUSTRIE EN VERVAARDIGING ARTIKELEN VAN HOUT, RIET, KURK E.D.	
203, 204, 205	1	Timmerwerkfabrieken, vervaardiging overige artikelen van hout, p.o. < 100 m ²	A
203, 204, 205	1	Timmerwerkfabrieken, vervaardiging overige artikelen van hout, p.o. < 200 m ²	B
205		Kurkwaren-, riet- en vlechtwerkfabrieken < 100 m ²	A
205		Kurkwaren-, riet- en vlechtwerkfabrieken < 200 m ²	B
22	-	UITGEVERIJEN, DRUKKERIJEN EN REPRODUKTIE VAN OPGENOMEN MEDIA	
221		Uitgeverijen (kantoren) < 100 m ²	A
221		Uitgeverijen (kantoren) < 200 m ²	B
2222.6		Kleine drukkerijen en kopieerinrichtingen < 100 m ²	A
2222.6		Kleine drukkerijen en kopieerinrichtingen < 200 m ²	B
2223	A	Grafische afwerking < 100 m ²	A
2223	A	Grafische afwerking < 200 m ²	B
2223	B	Binderijen < 100 m ²	A
2223	B	Binderijen < 200 m ²	B
2224		Grafische reproductie en zetten < 100 m ²	A
2224		Grafische reproductie en zetten < 200 m ²	B
2225		Overige grafische activiteiten < 100 m ²	A
2225		Overige grafische activiteiten < 200 m ²	B
223		Reproductiebedrijven opgenomen media < 100 m ²	A
223		Reproductiebedrijven opgenomen media < 200 m ²	B
24	-	VERVAARDIGING VAN CHEMISCHE PRODUCTEN	
2442	0	Farmaceutische productenfabrieken:	

SBI-CODE	nummer	OMSCHRIJVING	CATEGORIE
2442	2	- verbandmiddelenfabrieken	B
26	-	VERVAARDIGING VAN GLAS, AARDEWERK, CEMENT-, KALK- EN GIPSPRODUKTEN	
2615		Glasbewerkingsbedrijven	B
262, 263	0	Aardewerkfabrieken:	
262, 263	1	- vermogen elektrische ovens totaal < 40 kW	B
267	0	Natuursteenbewerkingsbedrijven:	
267	2	- indien p.o. < 2.000 m ²	B
2681		Slijp- en polijstmiddelen fabrieken	B
28	-	VERVAARD. VAN PRODUCTEN VAN METAAL (EXCL. MACH./TRANSPORTMIDD.)	
281	1a	- gesloten gebouw, p.o. < 200 m ²	B
284	B1	Smederijen, lasinrichtingen, bankwerkerijen e.d., p.o. < 200 m ²	B
2852	2	Overige metaalbewerkende industrie, inpandig, p.o. <200m ²	B
287	B	Overige metaalwarenfabrieken n.e.g.; inpandig, p.o. <200 m ²	B
30	-	VERVAARDIGING VAN KANTOORMACHINES EN COMPUTERS	
30	A	Kantoomachines- en computerfabrieken	B
33	-	VERVAARDIGING VAN MEDISCHE EN OPTISCHE APPARATEN EN INSTRUMENTEN	
33	A	Fabrieken voor medische en optische apparaten en instrumenten e.d.	B
36	-	VERVAARDIGING VAN MEUBELS EN OVERIGE GOEDEREN N.E.G.	
361	2	Meubelstofferderijen b.o. < 100 m ²	A
361	2	Meubelstofferderijen b.o. < 200 m ²	B
362		Fabricage van munten, sieraden e.d. < 100 m ²	A
362		Fabricage van munten, sieraden e.d. < 200 m ²	B
363		Muziekinstrumentenfabrieken < 100 m ²	A
363		Muziekinstrumentenfabrieken < 200 m ²	B
3661.1		Sociale werkvoorziening < 100 m ²	A
3661.1		Sociale werkvoorziening < 200 m ²	B
40	-	PRODUKTIE EN DISTRIB. VAN STROOM, AARDGAS, STOOM EN WARM WATER	
40	C0	Elektriciteitsdistributiebedrijven, met transformatorvermogen:	
40	C1	- < 10 MVA	B
40	D0	Gasdistributiebedrijven:	
40	D3	- gas: reduceer-, compressor-, meet- en regelinst. Cat. A	A
40	D4	- gasdrukregel- en meetruimten (kasten en gebouwen), cat. B en C	B
40	E0	Warmtevoorzieningsinstallaties, gigestookt:	
40	E2	- blokverwarming	B
41	-	WINNING EN DITRIBUTIE VAN WATER	
41	B0	Waterdistributiebedrijven met pompvermogen:	
41	B1	- < 1 MW	B

SBI-CODE	nummer	OMSCHRIJVING	CATEGORIE
45	-	BOUWNIJVERHEID	
45	3	Aannemersbedrijven met werkplaats, b.o. < 1000 m ²	B
45	3	Aannemersbedrijven zonder werkplaats	A
50	-	HANDEL/REPARATIE VAN AUTO'S, MOTORFIETSEN; BENZINESERVICESTATIONS	
501, 502, 504		Handel in auto's en motorfietsen, reparatie- en servicebedrijven < 100 m ²	A
501, 502, 504		Handel in auto's en motorfietsen, reparatie- en servicebedrijven > 100 m ²	B
5020.4	B	Autobeklederijen	A
5020.5		Autowasserijen	B
503, 504		Handel in auto- en motorfietsonderdelen en -accessoires < 100 m ²	A
503, 504		Handel in auto- en motorfietsonderdelen en -accessoires > 100 m ²	B
51	-	GROOTHANDEL EN HANDELSBEMIDDELING	
511		Handelsbemiddeling (kantoren)	A
5134		Grth in dranken	C
5135		Grth in tabaksprodukten	C
5136		Grth in suiker, chocolade en suikerwerk	C
5137		Grth in koffie, thee, cacao en specerijen	C
514		Grth in overige consumentenartikelen	C
5148.7	0	Grth in vuurwerk en munitie:	
5148.7	1	- consumentenvuurwerk, verpakt, opslag < 10 ton	B
5153	0	Grth in hout en bouwmaterialen:	
5153	1	- algemeen	C
5153	2	- indien b.o. < 2000 m ²	B
5153.4	4	zand en grind:	
5153.4	6	- indien b.o. < 200 m ²	B
5154	0	Grth in ijzer- en metaalwaren en verwarmingsapparatuur:	
5154	1	- algemeen	C
5154	2	- indien b.o. < 2.000 m ²	B
5156		Grth in overige intermediaire goederen	C
5162	2	Grth in machines en apparaten, exclusief machines voor de bouwnijverheid	C
517		Overige grth (bedrijfsmeubels, emballage, vakbenodigdheden e.d.)	C
52	-	REPARATIE T.B.V. PARTICULIEREN	
527		Reparatie t.b.v. particulieren (excl. auto's en motorfietsen)	A
55	-	MAALTIJDEN- EN DRANKENVERSTREKKING	
5552		Cateringbedrijven < 100 m ²	A
5552		Cateringbedrijven > 100 m ²	B
60	-	VERVOER OVER LAND	
6022		Taxibedrijven	B
6024	0	Goederenwegvervoerbedrijven (zonder schoonmaken tanks), b.o. < 1.000 m ²	C
603		Pomp- en compressorstations van pijpleidingen	B
61, 62	-	VERVOER OVER WATER / DOOR DE LUCHT	
61, 62	A	Vervoersbedrijven (uitsluitend kantoren)	A

SBI-CODE		OMSCHRIJVING	CATEGORIE
	nummer		
64	-	POST EN TELECOMMUNICATIE	
641		Post- en koeriersdiensten	C
641		Post- en koeriersdiensten, uitsluitend zijnde fietskoerier	A
642	B0	zendinstallaties:	
642	B2	- FM en TV	B
71	-	VERHUUR VAN TRANSPORTMIDDELEN, MACHINES, ANDERE ROERENDE GOEDEREN	
711		Personenautoverhuurbedrijven < 100 m ²	A
711		Personenautoverhuurbedrijven > 100 m ²	B
712		Verhuurbedrijven voor transportmiddelen (excl. personenauto's)	C
713		Verhuurbedrijven voor machines en werktuigen	C
714		Verhuurbedrijven voor roerende goederen n.e.g.	C
72	-	COMPUTERSERVICE- EN INFORMATIETECHNOLOGIE	
72	A	Computerservice- en informatietechnologie-bureau's e.d.	A
72	B	Switchhouses	B
73	-	SPEUR- EN ONTWIKKELINGSWERK	
732		Maatschappij- en geesteswetenschappelijk onderzoek	A
74	-	OVERIGE ZAKELIJKE DIENSTVERLENING	
7481.3		Foto- en filmontwikkelcentrales	C
7484.4		Veilingen voor huisraad, kunst e.d.	A

Bijlage 3 Bestaande gevoelige bestemmingen luchtkwaliteit

Bijlage 3 – bestaande gevoelige bestemmingen luchtkwaliteit

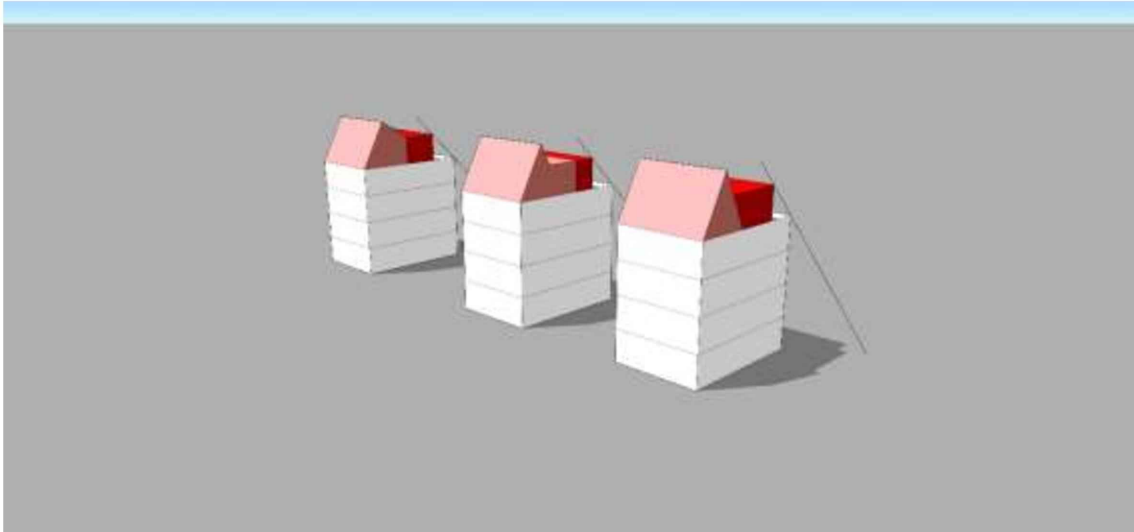
volgt

Bijlage 4 Kapvormen plangebied

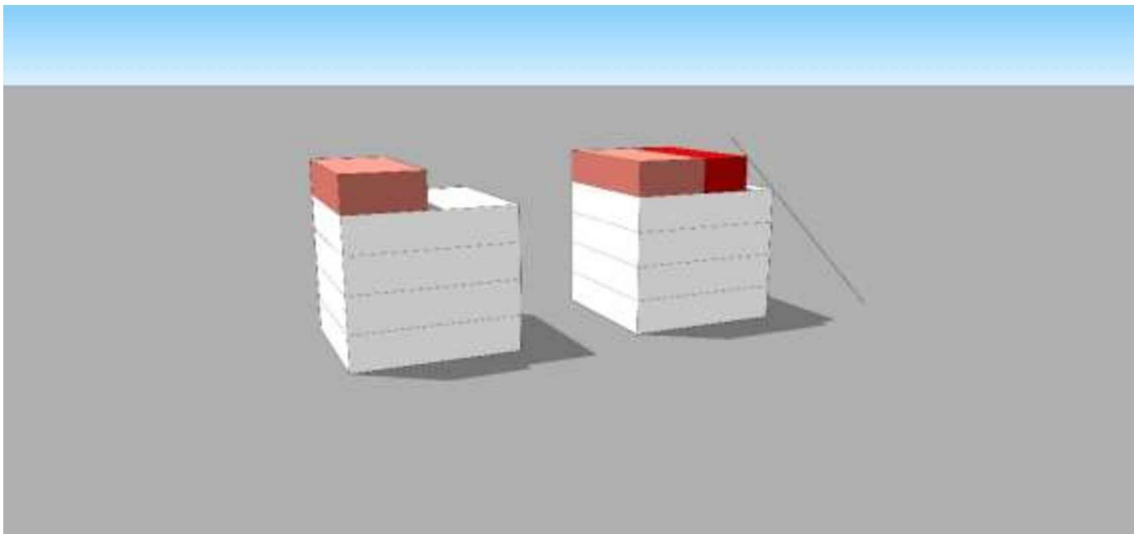
Kapvormen plangebied Museumkwartier - Valeriusbuurt

Toelichting

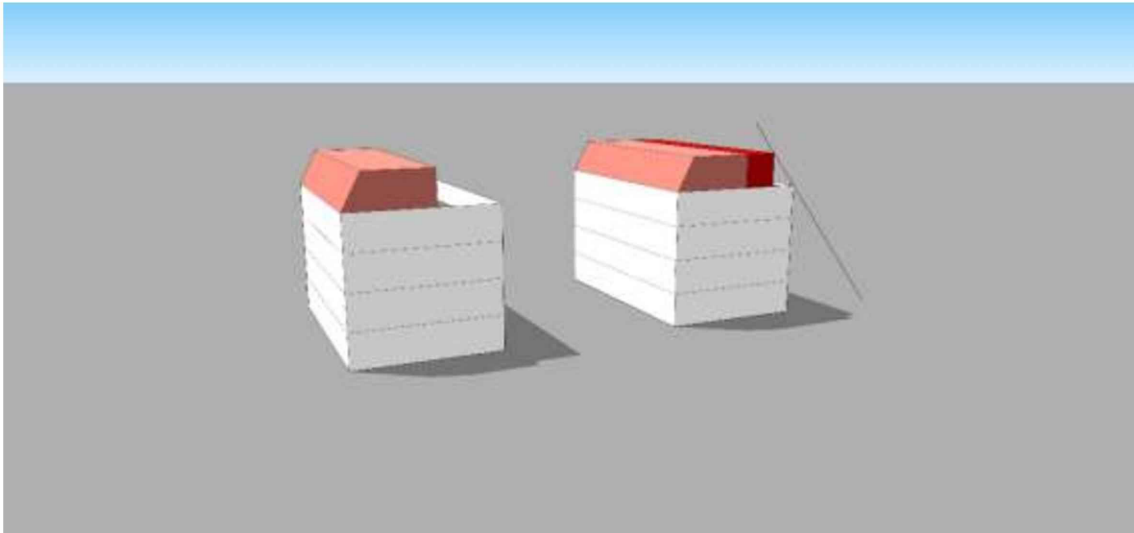
- De lichtrode arcering betreft het deel van het gebouw dat als kap of bovenste bouwlaag wordt aangemerkt.
- De donkerrode arcering betreft de daklaag die op het oorspronkelijke platte dak achter de kap of bovenste bouwlaag mag worden gebouwd.



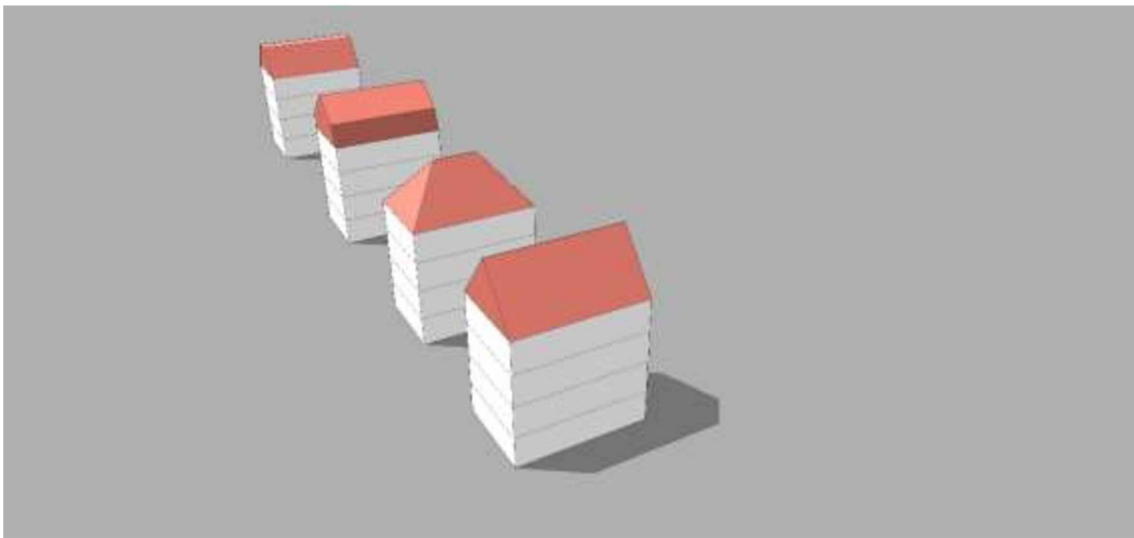
Afbeelding 1: varianten van de schijnkap, inclusief daklaag



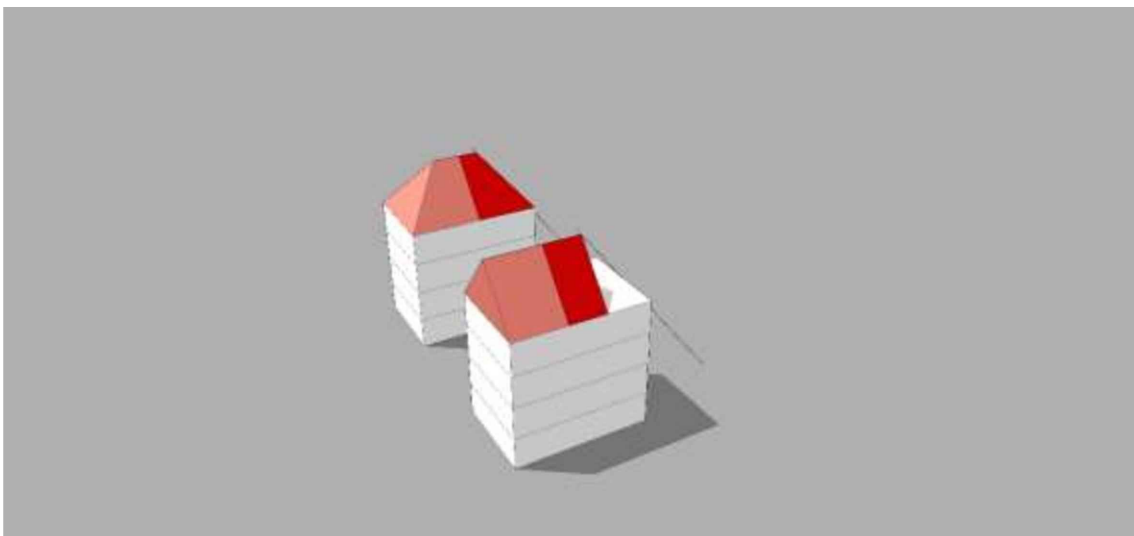
Afbeelding 2: plat dak met setback, inclusief daklaag



Afbeelding 3: afgeplatte langskap inclusief daklaag



Afbeelding 4A: varianten van de dwarskap



Afbeelding 4B: dwarskap inclusief uitbouwmogelijkheden.

