



5.1, 2, e

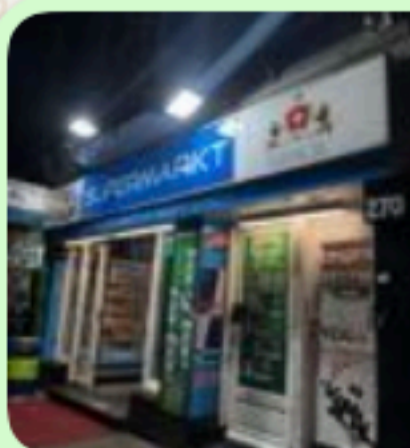


Ingrijpende besluiten zoals deze worden door de gemeente uitsluitend na zorgvuldige afweging genomen. De stadsdeelvoorzitter heeft deze stap gezet op basis van informatie van politie en andere betrokken instanties. Uit registraties en signalen bleek dat er structurele misstanden (criminele feiten, verdachte situaties en overlast) speelden in en rondom de avondwinkel, wat leidde tot ernstige overlast en een afnemend gevoel van veiligheid in de buurt. Er zijn in de afgelopen twee jaar door vijf verschillende overheidsinstanties misstanden aangetroffen. Op basis van deze bevindingen en meldingen van meerdere instanties is besloten in te grijpen om de leefbaarheid te waarborgen. Omdat er nog een lopend onderzoek is, kunnen we op dit moment geen verdere details delen.

14:25 ✓✓

Er is een petitie opgestart en deze reactie is naar Het Parool gegaan omdat ze contact zochten met de gemeente. 5.1, 2, e is ook op de hoogte.

14:26 ✓✓



Help ons tegen de sluiting  
van Avondwinkel Royal

Help Avondwinkel Royal X...  
petities.nl

