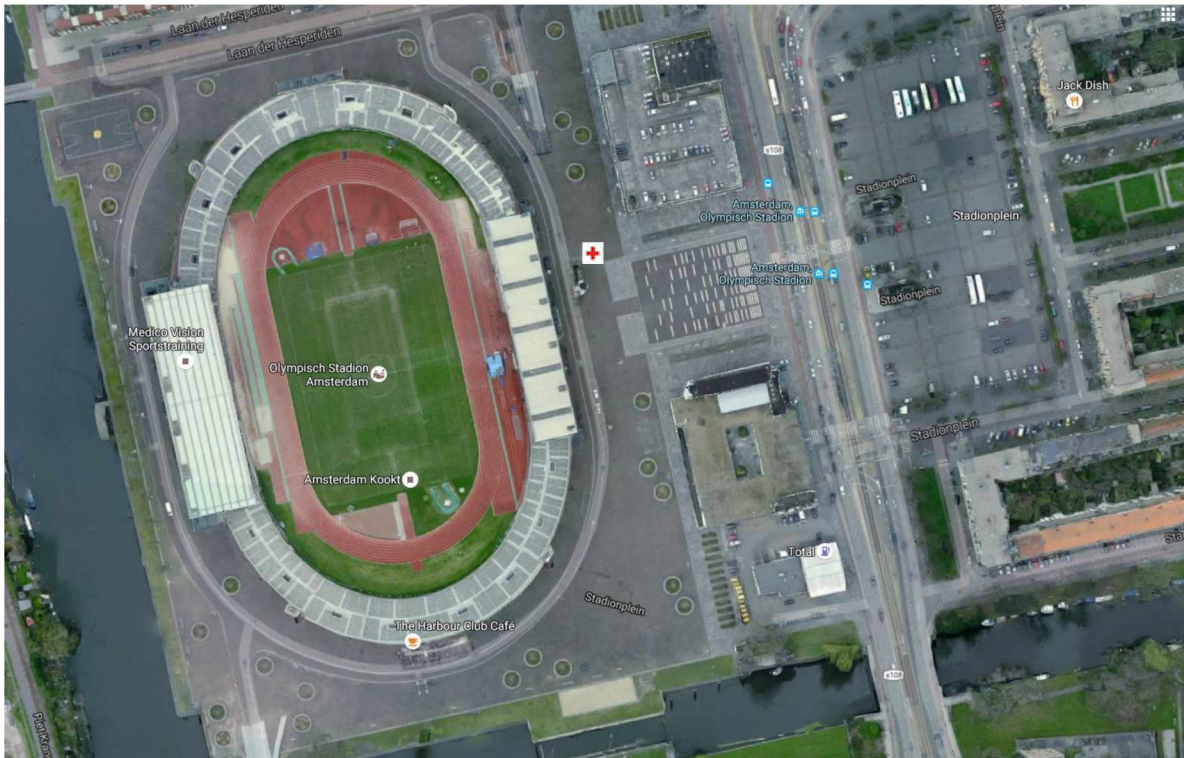


Locatie- en adresgegevens Bravo (zaterdag)



Adres

Olympisch Stadion 32
1076 DE Amsterdam

EH-post

Rode Kruis-bus ter hoogte van de Marathonpoort.

Algemene informatie

Tijd operationeel: 07:15 - 17:00 uur (aanvang: 07:00 uur)

Deelnemers: 10.000

Afstanden: 11, 18,26 & 33 km

Stempelpost: Olympisch Plein, t.h.v. Marathonpoort

Leiding stempelpost Olympisch Stadion:

Contactgegevens Inzetleiding

Telefoonnummer: 020-5209506

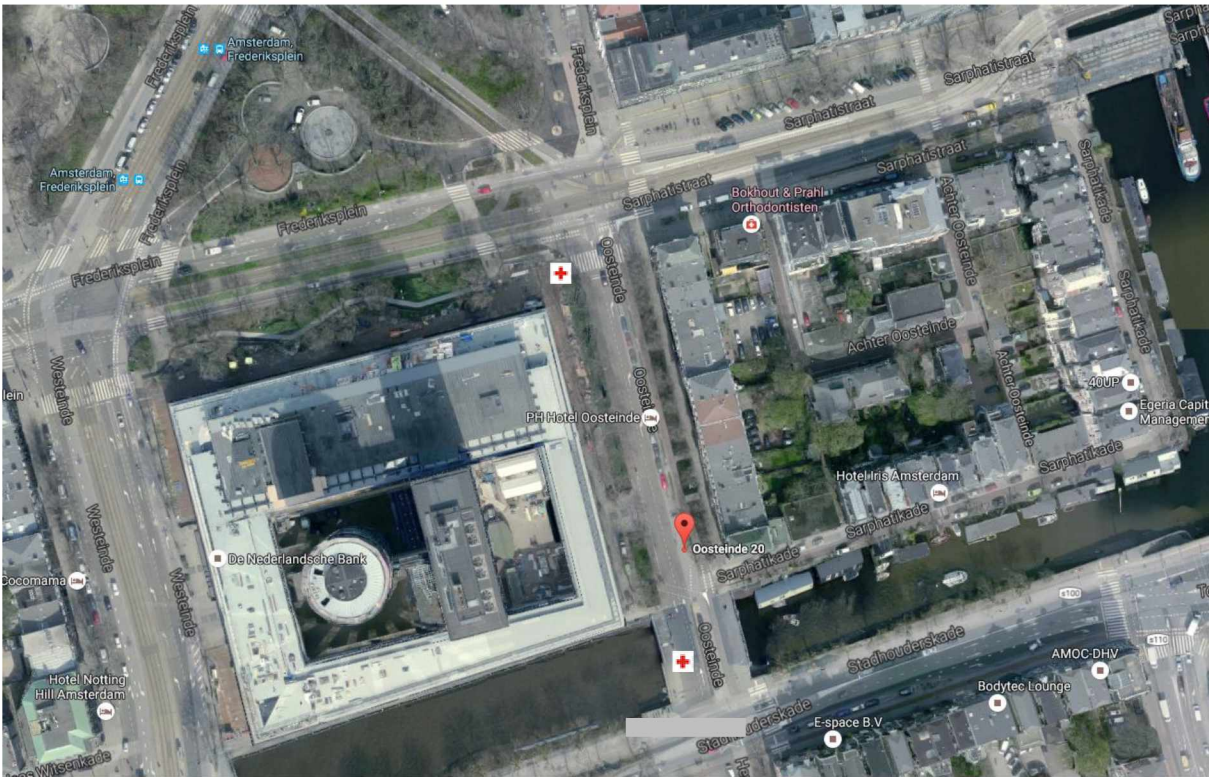
Logistiek

De rolcontainer met materialen die wordt geleverd t.b.v. de inzet, dient de teamleider op kantoor Rode Kruis Amsterdam uit te pakken en aan het eind van de inzet weer in te pakken en opnieuw in te sealen. Bij het draaiboek wordt een materialenoverzicht geleverd die bij het uit- en inpakken gecontroleerd dient te worden. De rolstoel wordt los (niet in rolcontainer) klaargezet.

Alle materialen gaan na einde dienst terug naar kantoor Rode Kruis Amsterdam, zaal 2.

De inhoud van de teamleiderskrat (AED, portofoons, slachtofferregistratie- en evaluatieformulieren) wordt door de TL ingeleverd bij de debriefing.

Locatie- en adresgegevens Charlie (zaterdag)



Adres

Oosteinde 20 (hoek met Sarphatikade)
1017 WT Amsterdam

EH-post

Rode Kruis-bus in overleg met leiding stempelpost: indien mogelijk naast/nabij verzorgingspost Frederiksplein/hoek Oosteinde. Alternatief is bij de brug, op de hoek van de brug Oosteinde/Sarphatikade.

Algemene informatie

Tijd operationeel: 08:15 - 12:30 uur (aanvang: 08:00 uur)

Deelnemers: 7.000

Afstanden: 18 en 26 km

Stempelpost: Frederiksplein, hoek Oosteinde

Leiding stempelpost Frederiksplein:

Contactgegevens Inzetleiding

Telefoonnummer: 020-5209506

Logistiek

De rolcontainer met materialen die wordt geleverd t.b.v. de inzet, dient de teamleider op kantoor Rode Kruis Amsterdam uit te pakken en aan het eind van de inzet weer in te pakken en opnieuw in te sealen. Bij het draaiboek wordt een materialenoverzicht geleverd die bij het uit- en inpakken gecontroleerd dient te worden. De rolstoel wordt los (niet in rolcontainer) klaargezet.

Alle materialen gaan na einde dienst terug naar kantoor Rode Kruis Amsterdam, zaal 2.

De inhoud van de teamleiderskrat (AED, portofoons, slachtofferregistratie- en evaluatieformulieren) wordt door de TL ingeleverd bij de debriefing.

Locatie- en adresgegevens Delta (zaterdag)



Adres

Oudekerksplein, t/o De Oude Kerk, naast de verzorgingspost
1012 GZ Amsterdam

EH-post

Rode Kruis-bus bij de verzorgingspost.

Algemene informatie

Tijd operationeel: 09:00 - 15:30 uur (aanvang 08:30 uur)

Deelnemers: 10.000

Afstanden: 11, 18, 26 & 33 km

Leiding stempelpost Oudekerksplein:

Contactgegevens Inzetleiding

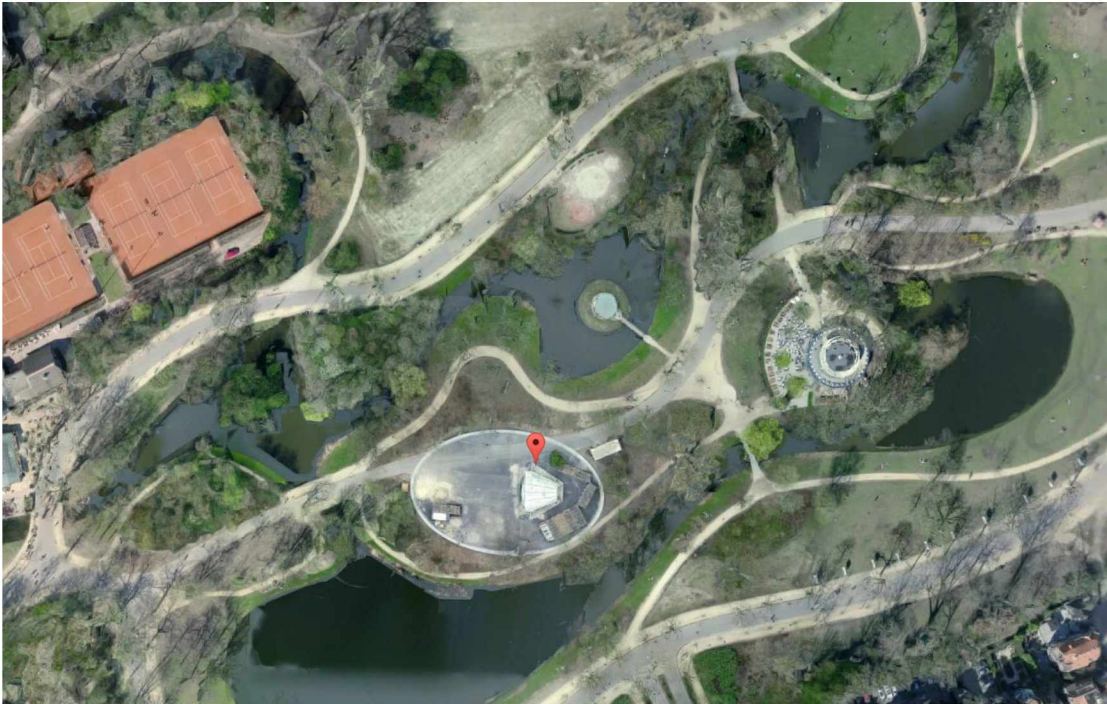
Telefoonnummer: 020-5209506

Logistiek

De rolcontainer met materialen die wordt geleverd t.b.v. de inzet, dient de teamleider op kantoor Rode Kruis Amsterdam uit te pakken en aan het eind van de inzet weer in te pakken en opnieuw in te sealen. Bij het draaiboek wordt een materialenoverzicht geleverd die bij het uit- en inpakken gecontroleerd dient te worden. De rolstoel wordt los (niet in rolcontainer) klaargezet.

***Alle materialen gaan na einde dienst terug naar kantoor Rode Kruis Amsterdam, zaal 2.
De inhoud van de teamleiderskrat (AED, portofoons, slachtofferregistratie- en evaluatieformulieren) wordt door de TL ingeleverd bij de debriefing.***

Locatie- en adresgegevens Echo (zaterdag)



Adres

Openluchttheater Vondelpark
Vondelpark 5a
1071 AA Amsterdam

EH-post

Rode Kruis-bus bij de verzorgingspost.

Algemene informatie

Tijd operationeel: 09:45 - 16:15 uur (aanvang: 09:30 uur)
Deelnemers: 10.000
Afstanden: 11, 18,26 &33 km
Leiding stempelpost Vondelpark:

Contactgegevens Inzetleiding

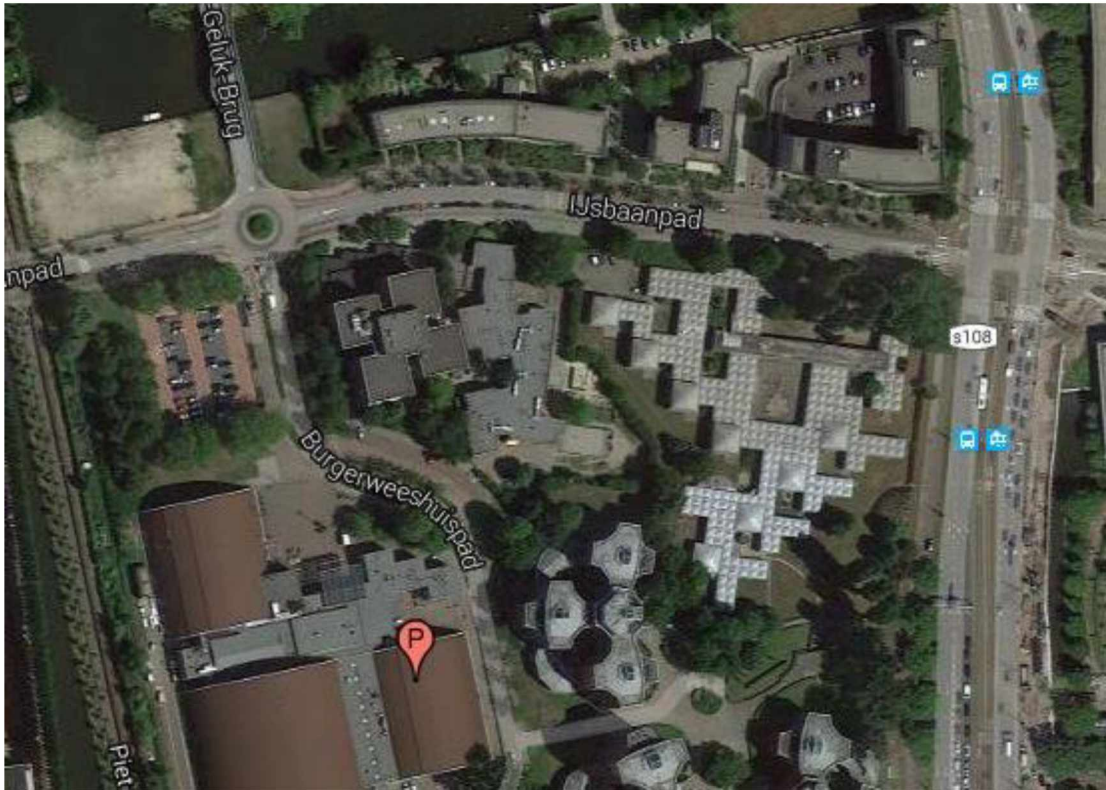
Telefoonnummer: 020-5209506

Logistiek

De rolcontainer met materialen die wordt geleverd t.b.v. de inzet, dient de teamleider op kantoor Rode Kruis Amsterdam uit te pakken en aan het eind van de inzet weer in te pakken en opnieuw in te sealen. Bij het draaiboek wordt een materialenoverzicht geleverd die bij het uit- en inpakken gecontroleerd dient te worden. De rolstoel wordt los (niet in rolcontainer) klaargezet.

***Alle materialen gaan na einde dienst terug naar kantoor Rode Kruis Amsterdam, zaal 2.
De inhoud van de teamleiderskrat (AED, portofoons, slachtofferregistratie- en evaluatieformulieren) wordt door de TL ingeleverd bij de debriefing.***

Locatie- en adresgegevens Papa (zaterdag Marathon EXPO)



Adres

Burgerweeshuispad 54 (achterzijde)
1076 EP Amsterdam

EH-post

EH-ruimte in Sporthallen Zuid (tussen hal 1 en hal 2).

Algemene informatie

Tijd operationeel: 09:00 - 19:00 uur (aanvang 08:30 uur)
Zie verder draaiboek Eerste Hulpverlening TCS Amsterdam Marathon 2016

Contactgegevens Inzettleiding

Telefoonnummer: 020-5209506

Locatie- en adresgegevens Quebec (zaterdag)

Post Quebec is een mobiele post en zal over de gehele route van de Amsterdam City Walk beschikbaar zijn en wordt aangestuurd vanuit het actiecentrum RK.

Op stempelpost Kadijksplein is geen vaste EH-post aanwezig, indien nodig wordt het biketeam hier ingezet.

Tijd operationeel: 07:15 - 17:00 uur

Contactgegevens Inzetting

Telefoonnummer: 020-5209506

Logistiek

De materialen voor post Quebec staan klaar op het LogC. Voor het biketeam Quebec is post HQ als uitvalsbasis aangewezen, daar staan de lunchpakketten voor de bikers dan ook klaar.

De inhoud van de teamleiderskrat (AED, portofoons, slachtofferregistratie- en evaluatieformulieren, etc.) wordt door de TL ingeleverd bij de debriefing.

Locatie- en adresgegevens Romeo (zaterdag)

Post Romeo is een mobiele post en zal over de gehele route van de Good Morning City Run en vervolgens de Amsterdam City Walk beschikbaar zijn en wordt aangestuurd vanuit het actiecentrum RK.

Op stempelpost Kadijksplein (ACW) is geen vaste EH-post aanwezig, indien nodig wordt het biketeam hier ingezet.

Tijd operationeel GMCR: 08:30 - 10:30 uur

Tijd operationeel ACW: 10:30 - 17:00 uur

Contactgegevens Inzetleiding

Telefoonnummer: 020-5209506

Logistiek

De materialen voor post Romeo staan klaar op het LogC. Voor het biketeam Romeo is post HQ als uitvalsbasis aangewezen, daar staan de lunchpakketten voor de bikers dan ook klaar.

De inhoud van de teamleiderskrat (AED, portofoons, slachtofferregistratie- en evaluatieformulieren, etc.) wordt door de TL ingeleverd bij de debriefing.

Locatie- en adresgegevens Sierra (zaterdag)

Post Sierra is een mobiele post en zal over het eerste deel van de route van de 33 km van de Amsterdam City Walk 33km beschikbaar zijn en wordt aangestuurd vanuit het actiecentrum RK.

Op stempelpost Amstel (ACW) is geen vaste EH-post aanwezig, indien nodig wordt het biketeam hier ingezet.

Tijd operationeel ACW: 8:30 - 11:30 uur

Contactgegevens Inzetsleiding

Telefoonnummer: 020-5209506

Logistiek

De materialen voor post Sierra staan klaar op het LogC. Voor het biketeam Sierra zijn de posten Bravo en Charlie als uitvalsbasis aangewezen.

De inhoud van de teamleiderskrat (AED, portofoons, slachtofferregistratie- en evaluatieformulieren, etc.) wordt door de TL ingeleverd bij de debriefing.