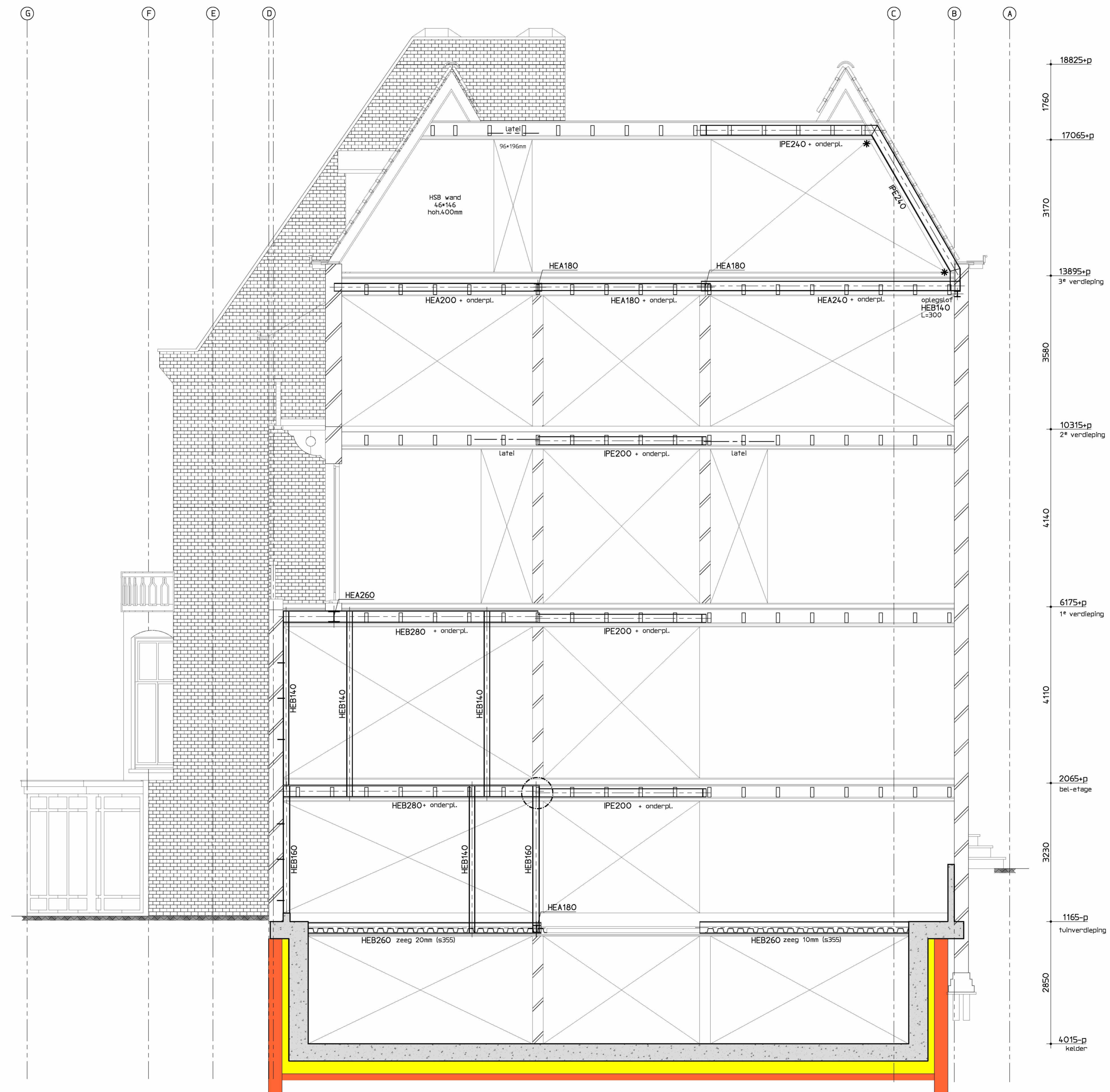


doorsnede C-C

kolommen verankeren met min. 3 ankers per kolom aan het metselwerk.

Het dicht zetten van de oude deursparingen, zal verandert gereïseid moeten worden met bestaand.



doorsnede B-B

* momentvast verbinding kolommen verankeren met min. 3 ankers per kolom aan het metselwerk.

Het dicht zetten van de oude deursparingen, zal verandert gereïseid moeten worden met bestaand.

voor details zie tek: 12
Maten in het werk controleren

Brandwerendheid	
Brandwerendheid hoofdconstructie	: 60 minuten

Algemeen
Onderlegger ARCHITECT d.d.
Algemene maatvoering volgens tekeningen architect.
Aangegeven is het dragende metselwerk onder de vloer.
Wijze van aangeven kolommen: dragend element boven doorsnede
 dragend element onder doorsnede
Geveldragers volgens berekening en tekening leverancier.
Hekwerken en doorvalbeveiligingen volgens berekening en tekening leverancier.

Houtconstructie	
houtkwaliteit bestaand	: C18
houtkwaliteit nieuw	: C24
houtdraadhoutkwaliteit	: 4,6
Algemeen ■ = van toepassing	
<ul style="list-style-type: none"> bestaande houtconstructies in het werk controleren op kwaliteit, indien nodig herstellen bestaande verbindingen en opspiegelingen in het werk controleren op kwaliteit, indien nodig herstellen balklagen voorzien van benodigde verankeringen dekkingslaag voorzien van opkwalverankering 	<ul style="list-style-type: none"> vloer- gevel- en dakconstructie voorziet in schijfwerking (min. 12 mm multiplex o.g.) ruwvelingen realiseren met bakdragers, volgens opgave leverancier bestaande afmetingen balklagen in het werk controleren (indien aangegeven)

Staalconstructie	
staalkwaliteit IPE/HE-profielen	: S235
staalkwaliteit buizen	: S275
staalkwaliteit kokers	: S275
boutkwaliteit	: 8,8
ankerwaliteit	: 4,6
Algemeen ■ = van toepassing	
<ul style="list-style-type: none"> lassen a 4/2t (min. 4mm) (tenzij anders aangegeven) kop- en voetsloten rondom aflassen detailberekeningen en tekeningen ter controle aanbieden aan de constructeur straten en menen themisch verzinken, beschadigde delen behandelen met zinkstofcompound 2x in de epoxyprimer bevestigingsmiddelen RVS (AISI 304) RVS bevestigingsmiddelen isoleren met nylon ring constructie op spanning brengen constructie aanwerken constructie brandwerend bekleden of verven excentrisch betaste stalen liggers Hjelkijk ondersteppen 	<ul style="list-style-type: none"> l'ijankers in'lijnen met Edon Dex-R 2k (of gelijkwaardig) l'ijl'ijnen volgens voorschriften leverancier windverbanden op spanning brengen voor' bouwkundige voorzieningen zie tekeningen architect kanassloten koppelen aan staalconstructie dakafwerking met blijvend afschot min. 16mm per m' nodoodverstoren aanbrengen, waarbij maximaal 50mm waten op dak mag blij'ven staan stalen dakplaten in' hak'fransverband' leggen dakplaten bevestigen volgens voorschriften leverancier stalen dakplaten dienen als klink- en klipsteunen berekening ter controle aanbieden aan constructeur

Betonconstructie							
betonkwaliteit	: C30/37						
cementsoort	: CEM III/B42,5N						
betonstaal	: § B500B/C						
milieuklasse(n)	: XC3						
noniatie korrel	: 32 mm						
aanduiding wapening							
minimale betondekking op betonstaal in (c) mm							
	plaat/wand	balk/peer	console	kolom			
XC1	15	25	30				
XC2/XC3/XC4/XF1/XF3	25	30	35				
XD-/XA-/XS-/XF2/XF4	30	35	40				
betondekking ten minste gelijk aan staafdiameter § 5 mm							
5 mm als de grootste korrelafmeting groter is dan 32mm							
5 mm bij nabewerken betonoppervlak							
5 mm bij oncontroleerbare betonoppervlakken							
basis verankeringslengte betonstaal in mm		(lassen verspringend aanbrengen)					
	§8	§10	§12	§16	§20	§25	§32
C20/25	540	670	800	1070	1340	1670	2140
C28/35	430	540	640	860	1070	1340	1710
C35/45	370	460	550	740	920	1150	1480

Pro_Ject : Van Eeghenstraat 94-98 Amsterdam
Opdrachtgever :

De Ingenieursgroep BV
Groenmarkade 4b
1016 TA Amsterdam
T 020 669 09 84
E info@deingenieursgroep.nl
W www.deingenieursgroep.nl