

2010 Hotel Kavel 1B

Omgevingsvergunningontwerp

Tekeningen set

15.07.2022



SPACE ENCOUNTERS

OFFICE FOR ARCHITECTURE



Alle maten in millimeters
Alle mate in het werk te controleren
Kleur en afwerkingen cf. afwerk en
materialenstaat

Tekeningenlijst OV						
Code	Omschrijving	Schaal	Formaat	Datum	Wijz. A	Wijz. B
RV	Renvooi		A3 Renvooi	15.07.2022		
BESTAANDE SITUATIE						
B001	SITUATIE	1:200	A2 landscape	29.11.2019		
B101	BEGANE GROND	1:200	A2 landscape	29.11.2019		
B102	1E VERDIEPING	1:200	A2 landscape	29.11.2019		
B103	DAK AANZICHT	1:200	A2 landscape	29.11.2019		
B201	DOORSNEDE EN GEVELS	1:200	A2 landscape	29.11.2019		
NIEUWE SITUATIE						
001	SITUATIE	1:300	A3 Landscape	15.07.2022		
101	PARKEERKELDER	1:100	A1 landscape	15.07.2022		
102	BEGANE GROND	1:100	A1 landscape	15.07.2022		
103	1E VERDIEPING	1:100	A1 landscape	15.07.2022		
104	2E 6E VERDIEPING	1:100	A1 landscape	15.07.2022		
105	7E VERDIEPING	1:100	A1 landscape	15.07.2022		
106	DAK VERDIEPING	1:100	A1 landscape	15.07.2022		
201	NOORDGEVEL	1:100	A1 landscape	15.07.2022		
202	OOSTGEVEL	1:100	A1 landscape	15.07.2022		
203	ZUIDGEVEL	1:100	A1 landscape	15.07.2022		
204	WESTGEVEL	1:100	A1 landscape	15.07.2022		
301	DOORSNEDE AA	1:100	A1 landscape	15.07.2022		
302	DOORSNEDE BB	1:100	A1 landscape	15.07.2022		
303	DOORSNEDE CC	1:100	A1 landscape	15.07.2022		
304	DOORSNEDE DD	1:100	A1 landscape	15.07.2022		
	METERSTAAT		A3 Landscape	15.07.2022		
	RENDER EN MATERIALISATIE		A3 Landscape	15.07.2022		



PROJECT

2010 K1B

FASE

OMGEVINGSVERGUNNING

FORMAAT.SCHAAL

A3 . 1:1

DATUM GETEKEND

15.07.2022

CODE.DATUM LAATSTE WIJZIGING

ONDERWERP

SET OV

ONDERDEEL

Tekeningenlijst OV

TEKENINGNUMMER

OV-

SPACE ENCOUNTERS

OFFICE FOR ARCHITECTURE

INFO@S-E.EU

0031(0)202044598

Alle maten in millimeters
 Alle mate in het werk te controleren
 Kleur en afwerkingen cf. afwerk en materialenstaat

Algemeen

Peil = 0 = 1.6m+ NAP

NEN normen

Drinkwaterinstallatie :conform NEN 1006
 Elektrische installatie :conform NEN 1010
 Ventilatie :conform NEN 1087
 Meterruimte :conform NEN 2768
 Centrale verwarming :conform NEN 3028
 Riolering :conform NEN 3128
 Capaciteit hwa :conform NEN 3215
 Trappen :conform NEN 3509
 Beglazing :conform NEN 3569
 Inbraakwerendheid :conform NEN 5096
 Parkeren :conform NEN 2443
 Oppervlaktes :conform NEN 2580

VENTILATIE

Verblijfsgebieden:conform art. 3.3 BB2012
 Gebalanceerde ventilatie volgens rapport Overdevest.

ALGEMENE GEGEVENS

Deuren hebben een minimale dagmaat van 850x2300mm
 Het werk moet worden uitgevoerd overeenkomstig de eisen van het bouwbesluit
 Brandwerendheid wanden en vloeren volgens rapport DGMR.
 Afscheidingen van vloer en trap conform art. 2.16 BB2012
 Trappen conform art. 2.32 BB2012
 Bescherming tegen ratten en muizen conform art. 3.68 BB2012
 Wand en vloeren van toilet en badruimten waterdicht conform art. 3.23 BB 2012 (betegeld o.g.) + NEN 2778
 Wering van vocht van buiten zal voldoen aan hfst. 3, art. 3.21 BB 2012
 Toegankelijkheid conform art. 4.24 BB2012
 Inbraakwerendheid conform art. 2.130 BB2012

Betrokken partijen

Opdrachtgever: De Berg Real State
 Architect: Space Encounters
 Gedegeerd ontwikkelaar: Van Wijnen
 Constructeur: BREED Integrated Design
 Advies Bouwfysica en Brandweer: DGMR
 Installatietechniek: Overdevest
 Breeam adviseur: Build2Live

Waterberging

Waterberging en retentie volgens voorschriften gemeente Amsterdam, uitwerking door de installatie adviseur (rapport Overdevest).

Daglicht

Zie rapportage DGMR

Geluid

Zie rapportage DGMR

BREEAM

Zie rapportage Build2Live

Materialen en symbolen

	i.h.w. gestort beton
	Beton
	Kalkzandsteen
	Isolatie
	Lichte scheidingswand
	Maaiveld
	Aluminium
	Metalen roostervloer
	Vegetatie dak
	Belendende bebouwing
	Noordpijl
	Gebouwttoegang
	Auto/scooters/ fietsen toegang
	Afschot richting op de balkons
	+6.900 Hoogte maatvoering t.o.v. Peil

Brandwerende symbolen

	30 min brandwerend
	60 min brandwerend
	Zelfsluitend
	Brandweerlift

Voor brandwerende eisen, compartimentering, extra beveiligde vluchtroutes, opstelplaats brandweer, etc. zie rapportage brandveiligheid DGMR

Veiligheid algemeen

Balustrades zijn niet overklauterbaar, hoogte balustrades boven 13m is min. 1200 mm t.o.v. betreedbaar oppervlak, afd. 2.3 BB2012.
 Gevelbeglazing dient te voldoen wat betreft doorloop en doorvalveiligheid aan de NEN 3569.
 Gevelbeglazing dient te voldoen aan de NEN EN 1990 1991 en de NEN 2608.

Oppervlakten o.b.v. NEN2580 en Bouwbesluit 2012

	Meetlijn bruto vloeroppervlak
	Meetlijn gebruiks oppervlak
	Verblijfsgebied (VG)

Verdieping	BVO	GBO	VG
Parkeerkelder	1228,11	986,09	
Begane grond	717,05	594,63	362,74
1e verdieping	897,45	725,18	625,77
2e verdieping	897,45	725,19	625,77
3e verdieping	897,45	725,19	625,77
4e verdieping	897,45	725,19	625,77
5e verdieping	897,45	725,19	625,77
6e verdieping	897,45	725,19	625,77
7e verdieping	897,45	726,84	621,92

8227,31 m² 6658,69 m² 4739,28 m²

TOTAAL HOTELS BVO K1B FSI 2.3 6999,20 m²

Disclaimer; Metrages zijn verricht op basis van de NEN2580.
 Het betreft geen gecertificeerde NEN meting. Derhalve kunnen aan deze meting geen rechten worden ontleend

Een uitgebreide meterstaat achterin dit document.

Parkeren

Auto: 49 pp (Parkeeradvies minimum 24 pp. Zie rapportage Sweco: 20211130 Parkeeradvies kavel 1b Buiksloterham C0.2)

Fiets: 55 pp (cf. nota Parkeernormen Fiets en Scooter, 2018: 0,28pp/kr.)

Scooter: 6 pp (cf. nota Parkeernormen Fiets en Scooter, 2018: 0,03 pp/kr))

Een uitgebreide overzicht per hotel achterin dit document.

Indelingen

De indelingen van de kamers en interieur zijn in het project indicatief weergegeven.
 Er zijn een aantal mogelijke indelingen uitgewerkt ter illustratie waarmee wordt aangetoond dat er kan worden voldaan aan alle eisen gesteld in het bouwbesluit en het bestemmingsplan.



PROJECT

2010 K1B

FASE

OMGEVINGSVERGUNNING

FORMAAT.SCHAAL

A3 .

DATUM GETEKEND

15.07.2022

CODE.DATUM LAATSTE WIJZIGING

ONDERWERP

SET OV

ONDERDEEL

Renvooi

TEKENINGNUMMER

OV-RV

SPACE ENCOUNTERS

OFFICE FOR ARCHITECTURE
 INFO@S-E.EU
 0031(0)202044598

BESTAANDE SITUATIE

**EISEN EN GEGEVENS M.B.T. BOUWBESLUIT 2012: VERBOUW
[GEDEELTELIIK]**

LUCHTVERVERSING [zie opgaaf / installateur, ventilatieberekening]
Een verblijfsgebied heeft een voorziening voor luchtverversing met een volgens NEN 1087 bepaalde capaciteit van ten minste 0,9 dm³/s per m² vloeroppervlakte met een minimum van 7 dm³/s
Vloeroppervlakte: 7 dm³/s
Badruimte: 14 dm³/s

Een verblijfsgebied heeft een spuisvoorziening met een volgens NEN 1087 bepaalde capaciteit van de spuivertaling van ten minste 6 dm³/s per m² vloeroppervlakte van dat gebied

Op het gedeeltelijk vernieuwen of veranderen of het vergroten van een bouwwerk wordt bij het aangegeven niveau van eisen uitgegaan van het rechte, verkegen niveau

DAGLICHT
De equivalente daglichtoppervlakte per verblijfsruimte welke berekend zijn volgens NEN2057, zijn niet kleiner dan 10% van de verblijfsruimte en de grenswaarde:
Woonruimte: 0,5 m²

Op het gedeeltelijk vernieuwen of veranderen of het vergroten van een bouwwerk wordt bij het aangegeven niveau van eisen uitgegaan van het rechte, verkegen niveau

TOEGANKELIJKHEID
Op het gedeeltelijk vernieuwen of veranderen of het vergroten van een bouwwerk wordt bij het aangegeven niveau van eisen uitgegaan van het rechte, verkegen niveau

THERMISCHE ISOLATIE
Wanden aangrenzend aan onverwarme ruimte (buitenlucht/ garage): RC 4,5 m²*K/W Daken: RC 6,0 m²*K/W Vloeren aangrenzend aan onverwarme ruimte: RC 3,5 m²*K/W Ramen, deuren, kozijnen in een uitwendige schiedingsconstructie hebben een warmtegeleidendcoëfficiënt van het rechte, verkegen niveau voor zover dat niveau voor de warmtegeleidend niet lager is dan 1,3 m²*K/W

EISEN EN GEGEVENS M B T INBRAAKWERENDEIJD
Deuren, ramen, kozijnen en daarmee gelijk te stellen constructieonderdelen in een schiedingsconstructie van een niet-gemeenschappelijke ruimte die volgens NEN 5087 bereikbaar zijn voor inbraak, hebben een volgens NEN 5096 bepaalde inbraakwerendheid die voldoet aan het aangegeven niveau van eisen uitgegaan van het rechte, verkegen niveau

EISEN EN GEGEVENS M B T BRANDVEILIGHEID:
HOOFDRAAGCONSTRUCTIE [zie opgaaf constructeur]

LOOPAFSTAND VLUCHTROUTE EN BRANDCOMPARTIMENTERING
zie rapportage brandveiligheid

ROOKMELDERS / BRANMELD CENTRALE
Elke hotelkamer wordt voorzien van een rookmelders die voldoen aan en zijn geplaatst volgens de inrichtingseisen in NEN 2555
Het gebouw wordt voorzien van een brandmeldcentrale met volledige bewaking, geïncificeerd en met doormelding naar de brandweer
Zie verder rapportage brandveiligheid

ELECTRICITEITS, GAS- EN WARMTEGEEBRUIK
Voorziening voor elektriciteit: Elektriciteitsvoorziening, voldoen aan de veiligheidsvoorschriften van NEN 1010
Materiaal inrichting conform de norm meterschakelen NEN 2768, het bouwbesluit en voorschiften energieleveranciers

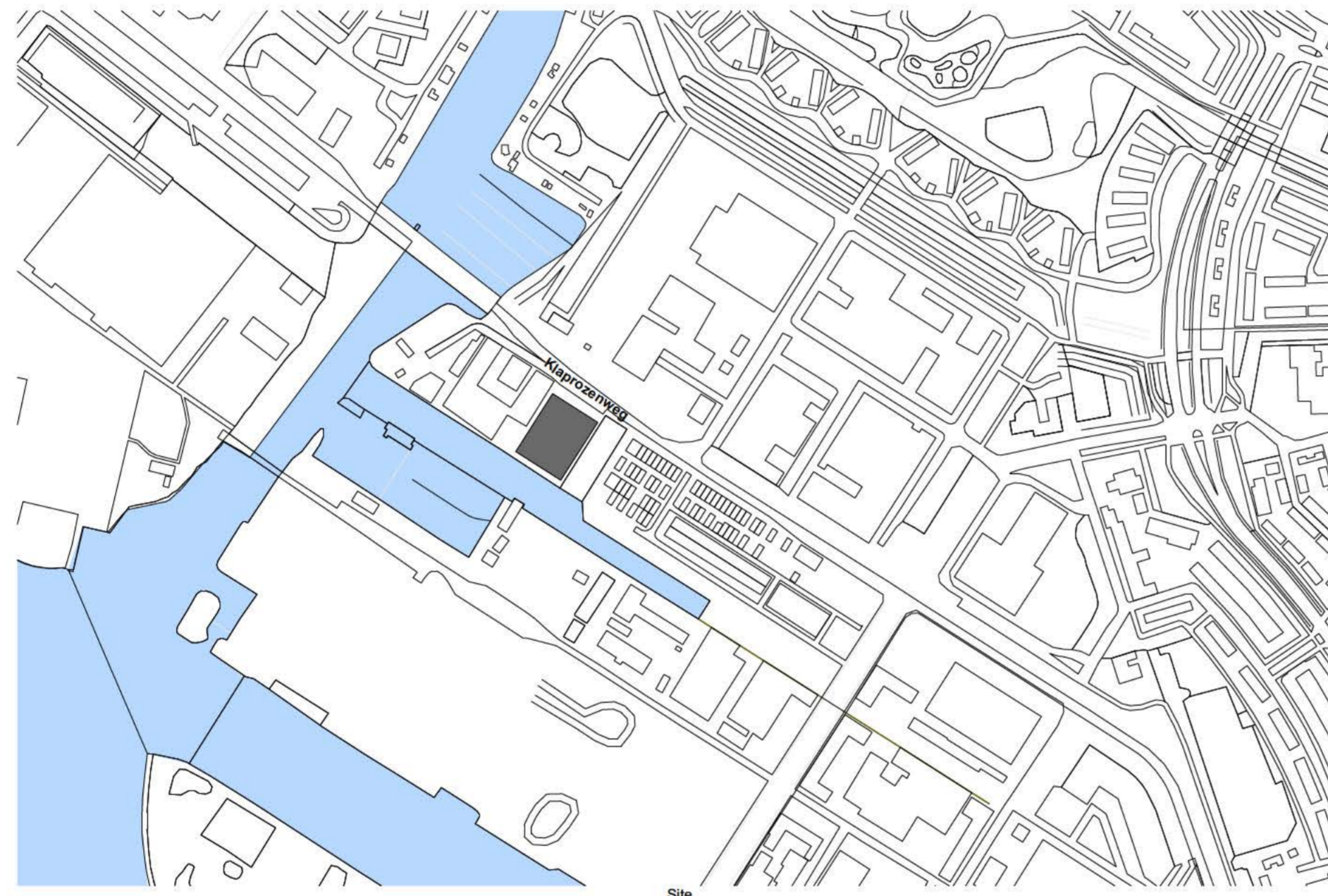
WATERVOORZIENING
Waterinstallatie: Installatie conform eisen NEN 1006

RICHLERING
Afvoer huisvuilwater naar gemeentefoel vul water
Dimensionering leidingen, en lucht- en waterdichtheid volgens NEN 3215
Overge leidingen zoals ontuchingsleidingen etc: volgens NEN 3215

WATEROPNAME
Een schiedingsconstructie van een toiletruimte of een badruimte heeft aan een zijde die grenst aan die ruimte, tot 1,2 m hoogte boven de vloer van die ruimte een volgens NEN 2776 bepaalde wateropname die gemiddeld niet groter is dan 0,01 kg/(m² s^{1/2}) en op geen enkele plaats groter dan 0,2 kg/(m² s^{1/2})
Voor een badruimte geldt het in het eerste lid gestelde voorschiften ter plaatse van een bad of een douche over een lengte van ten minste 3 m, tot een hoogte van 2,1 m boven de vloer van die ruimte

BESCHERMING TEGEN RATTEN EN MUZEN
Een uitwendige schiedingsconstructie heeft geen openingen die breder zijn dan 0,01 m Dit geldt niet voor een afsluitbare opening en een uitmondng van:
a een afvoorziening voor luchtverversing;
b een afvoorziening voor rookgas, en
c een orf- en beluchting van een afvoorziening voor huisvuilwater en riemwater
Een gebruikfunctie heeft ter plaatse van een uitwendige schiedingsconstructie, een scherm met het aangegeven niveau van eisen uitgegaan van het rechte, verkegen niveau

ALGEMENE PROJECTGEGEVENS
Bestaande loodsen krijgen een functie verandering naar logiesfunctie / hotel. De bestaande ruimtes aan de voorzijde worden als algemene ruimtes voor het hotel bestemd. Deze zijn nu aangemerkt als verblijfsruimte
Gevells blijven ongewijzigd



Klaprozenweg 57 - 59, Amsterdam
kadastraal nummer: sectie K nummer 6705

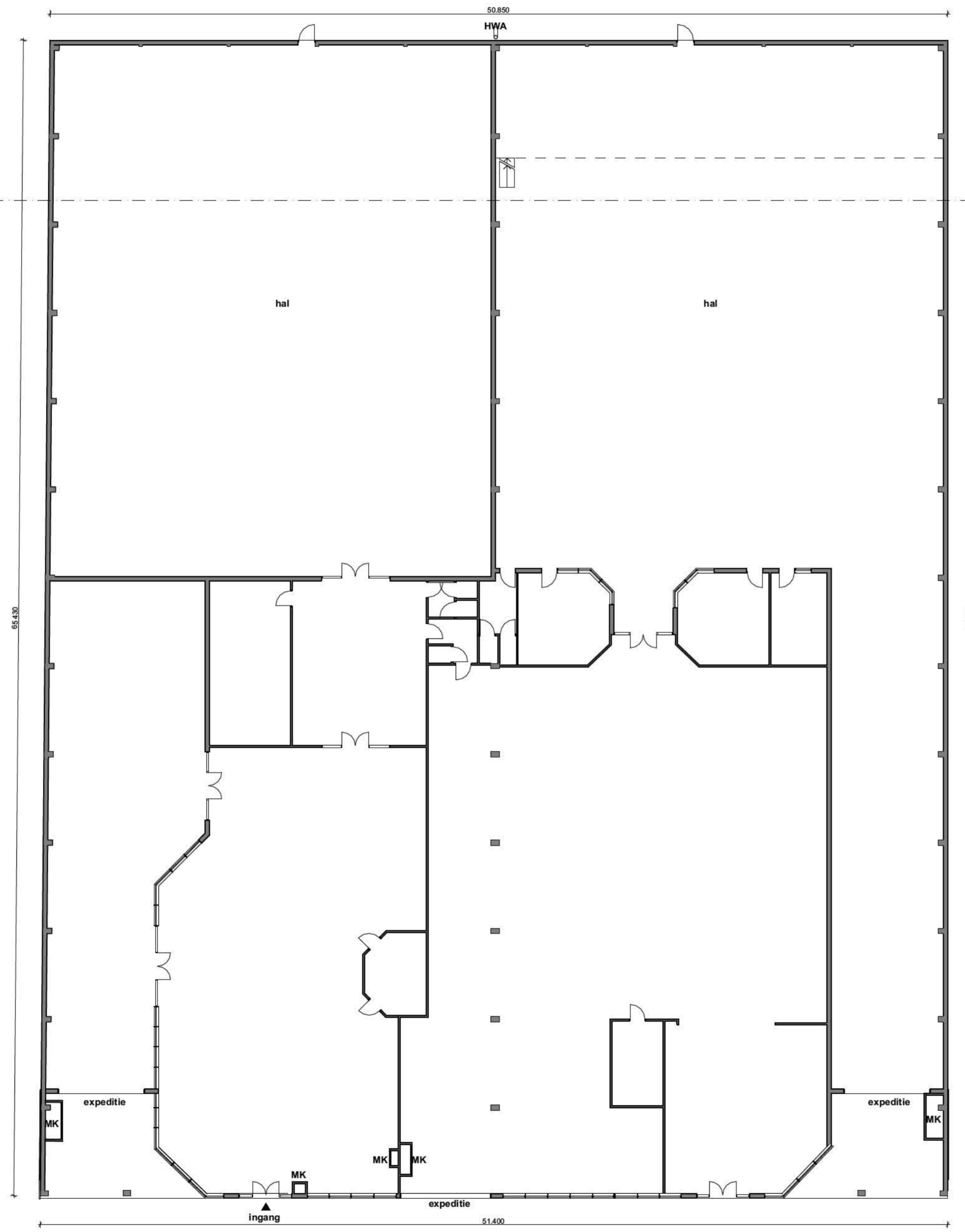
schaal 1:2000



m ² GO	m ² BVO
Totaal bestaand 3.801 m²	Bestaand beganegrond 3.273 m ² Bestaand 1e verdieping 648 m ² Totaal bestaand 3.921 m²
Nieuw GO hotelkamer 33 m ² GO 52 kamers beganegrond 52 kamers 1e verdieping totaal 104 kamers totaal 3.432 m ² GO hotelkamers overig GO 2.433 m ²	Nieuw beganegrond 3.273 m ² Nieuw 1e verdieping 3.130 m ²
Totaal nieuw GO 5.865 m²	Totaal nieuw BVO 6.403 m²
Totaal toegevoegd GO 2.064 m²	Totaal toegevoegd BVO 2.482 m²

RENVOOI

- meterkast
- mechanische afvoer
- MV-box
- CV-ketel
- voerlukk 600x800
- rookmelder
- rookgasafvoer
- ventilatorooster
- WBDBo 30 minuten
- WBDBo 60 minuten
- 30 minuten brandwerend
- 60 minuten brandwerend
- zelfsluitend
- Nooduitgang
- Brandmeld centrale
- Beton
- Kalkzandsteen
- Binnenwand



EISEN EN GEGEVENS M.B.T. BOUWBESLUIT 2012: VERBOUW [GEDEELTELIIK]

LUCHTVERVERSING [zie opgaaf installateur, ventilatieberekening]
 Een verblijfsgebied heeft een voorziening voor luchtverversing met een volgens NEN 1087 bepaalde capaciteit van ten minste 0,9 dm³/s per m² vloeroppervlakte met een minimum van 7 dm³/s
 Toelating: 7 dm³/s
 Badruimte: 14 dm³/s

Een verblijfsgebied heeft een spulvoorziening met een volgens NEN 1087 bepaalde capaciteit van de spulventilatie van ten minste 6 dm³/s per m² vloeroppervlakte van dat gebied

Op het gedeeltelijk vernieuwen of veranderen of het vergroten van een bouwwerk wordt bij het aangegeven niveau van eisen uitgegaan van het rechtens verleggen niveau

DAGLICHT
 De equivalente daglichtoppervlakte per verblijfsruimte welke berekend zijn volgens NEN2057, zijn niet kleiner dan 10% van de verblijfsruimte en de grenswaarde:
 Woonfunctie: 0,5 m²

Op het gedeeltelijk vernieuwen of veranderen of het vergroten van een bouwwerk wordt bij het aangegeven niveau van eisen uitgegaan van het rechtens verleggen niveau

TOEGANKELIJKHEID
 Op het gedeeltelijk vernieuwen of veranderen of het vergroten van een bouwwerk wordt bij het aangegeven niveau van eisen uitgegaan van het rechtens verleggen niveau

THERMISCHE ISOLATIE
 Wanden aangrenzend aan onverwarme ruimte (buitenlucht/ garage): RC 4,5 m²K/W Daken: RC 6,0 m²K/W Vloeren aangrenzend aan onverwarme ruimte: RC 3,5 m²K/W Ramen, deuren, kozijnen in een uitwendige scheidingsconstructie hebben een warmtegeleidscoëfficiënt van het rechtens verleggen niveau voor zover dat niveau voor de warmtegeleidscoëfficiënt niet lager is dan 1,3 m²K/W

EISEN EN GEGEVENS M B T INBRAAKWERENDEIJD
 Deuren, ramen, kozijnen en daarmee gelijk te stellen constructieonderdelen in een scheidingsconstructie van een niet-gemeenschappelijke ruimte die volgens NEN 5087 bereikbaar zijn voor inbraak, hebben een volgens NEN 5096 bepaalde inbraakwerendheid die voldoet aan het aangegeven niveau van eisen uitgegaan van het rechtens verleggen niveau

EISEN EN GEGEVENS M B T BRANDVEILIGHEID:
HOOFDDRAAGCONSTRUCTIE [zie opgaaf constructeur]

LOOPAFSTAND VLUCHTROUTE EN BRANDCOMPARTIMENTERING
 zie rapportage brandveiligheid

ROOKMELDERS / BRANMELD CENTRALE
 Elke hotelkamer wordt voorzien van een rookmelders die voldoen aan en zijn geplaatst volgens de inrichtingseisen in NEN 2555
 Het gebouw wordt voorzien van een brandmeldcentrale met volledige bewaking, geïntegreerd en met doormelding naar de brandweer
 Zie verder rapportage brandveiligheid

ELEKTRICITEITS, GAS- EN WARMTEGEBRUIK
 Voorziening voor elektriciteit: Elektrischevoorziening, voldoen aan de veiligheidsvoorschriften van NEN 1010
 Metaalvast inrichten conform de norm metarmuilen NEN 2788, het bouwbesluit en voorschiften energieleveranciers

WATERVOORZIENING
 Waterinstallatie: installatie conform eisen NEN 1006

RIJLIERING
 Afvoer huisvuilwater naar gemeentewerf vol water
 Dimensionering leidingen, en lucht- en waterdichtheid volgens NEN 3215
 Overige voorzieningen zoals ontuchtingsleidingen etc: volgens NEN 3215

WATEROPNAME
 Een scheidingsconstructie van een badruimte of een badruimte heeft aan een zijde die grenst aan de ruimte, tot 1,2 m hoogte boven de vloer van die ruimte een volgens NEN 2778 bepaalde wateropname die gemiddeld niet groter is dan 0,01 kg/(m² s1/2) en op geen enkele plaats groter dan 0,2 kg/(m² s1/2)
 Voor een badruimte geldt het in het eerste lid gestelde voorschift ter plaatse van een bad of een douche over een lengte van ten minste 3 m, tot een hoogte van 2,1 m boven de vloer van die ruimte

BESCHERMING TEGEN RATTEN EN MUZEN
 Een uitwendige scheidingsconstructie heeft geen openingen die breder zijn dan 0,01 m. Dit geldt niet voor een afsluitbare opening en een uitmond van:
 a een afvoorziening voor luchtverversing;
 b een afvoorziening voor rookgas, en
 c een ori- en beluchting van een afvoorziening voor huisvuilwater en rijswater
 Een gebruikfunctie heeft ter plaatse van een uitwendige scheidingsconstructie, een scherm met het aangegeven niveau van eisen uitgegaan van het rechtens verleggen niveau

ALGEMENE PROJECTGEGEVENS
 Bestaande loodsen krijgen een functie verandering naar logiefunctie hotel. De bestaande ruimtes aan de voorzijde worden als algemene ruimtes voor het hotel bestemd. Deze zijn nu aangemerkt als verblijfsruimte
 Gevels blijven ongewijzigd

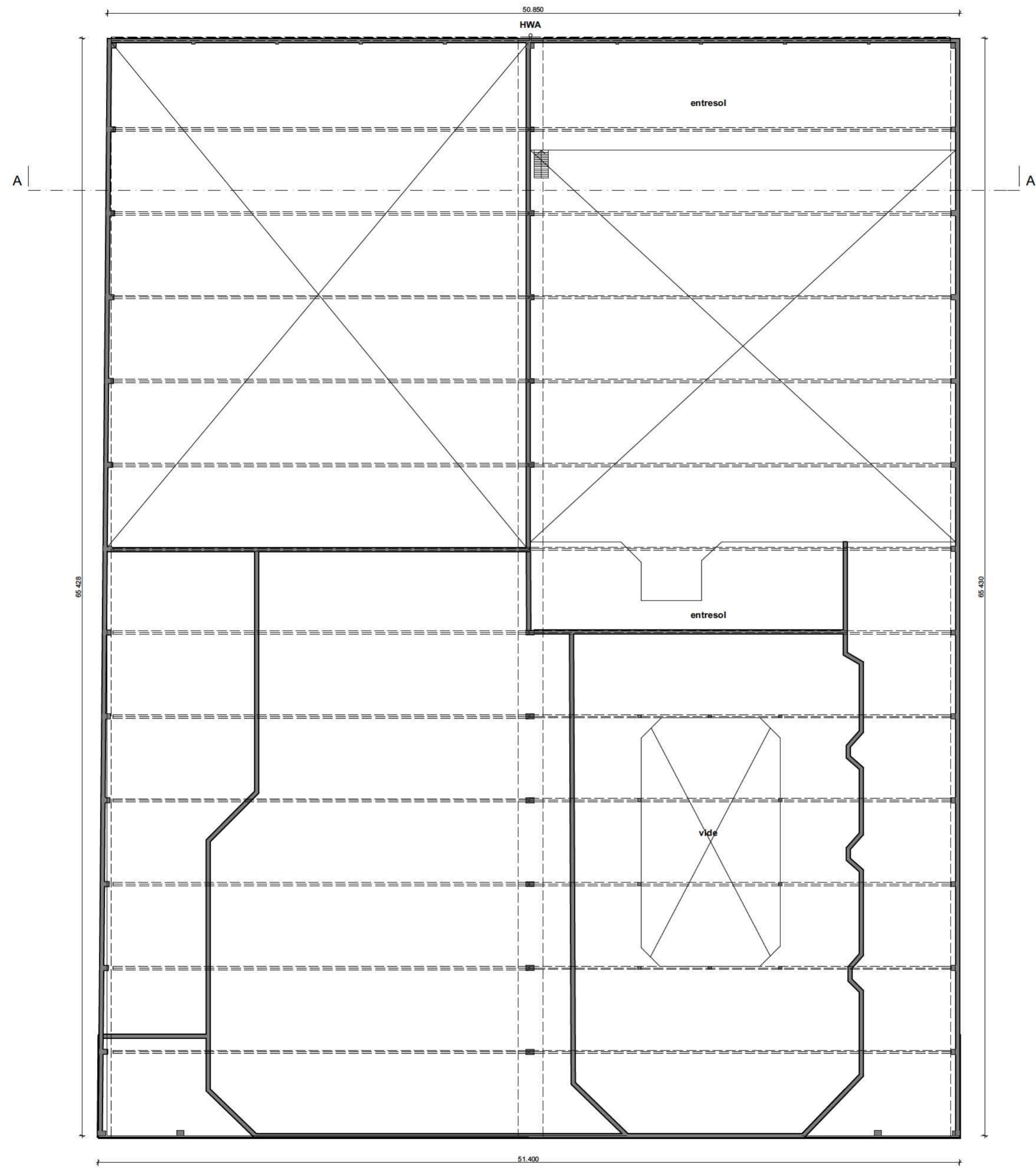
m ² GO	m ² BVO
Totaal bestaand 3.801 m²	Bestaand begane grond 3.273 m ² Bestaand 1e verdieping 528 m ² Totaal bestaand 3.801 m²
Nieuw GO hotelkamer 33 m ² GO 52 kamers begane grond 52 kamers 1e verdieping totaal 104 kamers totaal 3.432 m ² GO hotelkamers overig GO 2.433 m ²	Nieuw begane grond 3.273 m ² Nieuw 1e verdieping 3.130 m ²
Totaal nieuw GO 5.865 m²	Totaal nieuw BVO 6.403 m²
Totaal toegevoegd GO 2.064 m²	Totaal toegevoegd BVO 2.482 m²

- RENVOOI**
- meterkast
 - mechanische afvoer
 - MV-box
 - CV-ketel
 - vloerlук 600x800
 - rookmelder
 - rookgasafvoer
 - ventilatorooster
 - WBDO 30 minuten
 - WBDO 60 minuten
 - 30 minuten brandwerend
 - 60 minuten brandwerend
 - zelfsluitend Nooduitgang
 - Brandmeld centrale
 - Beton
 - Kalkzandsteen
 - Binnenwand

0.

Begane grond

1:200



1.

Verdieping 1

1:200

EISEN EN GEGEVENS M.B.T. BOUWBESLUIT 2012: VERBOUW [GEDEELTELIIK]

LUCHTVERVERSING [zie ophaaf / installateur, ventilatieberekening]
 Een ventilatiegebied heeft een voorziening voor luchtverversing met een volgens NEN 1087 bepaalde capaciteit van ten minste 0,9 dm³/s per m² vloeroppervlakte met een minimum van 7 dm³/s
 Ventilatie: 7 dm³/s
 Badruimte: 14 dm³/s

Een ventilatiegebied heeft een spulvoorziening met een volgens NEN 1087 bepaalde capaciteit van de spulventilatie van ten minste 6 dm³/s per m² vloeroppervlakte van dat gebied

Op het gedeeltelijk vernieuwen of veranderen of het vergroten van een bouwwerk wordt bij het aangegeven niveau van eisen uitgegaan van het rechts verkregen niveau

DAGLICHT
 De equivalente daglichtoppervlakte per verblijfsruimte welke berekend zijn volgens NEN2057, zijn niet kleiner dan 10% van de verblijfsruimte en de grenswaarde:
 Woonfunctie: 0,5 m²

Op het gedeeltelijk vernieuwen of veranderen of het vergroten van een bouwwerk wordt bij het aangegeven niveau van eisen uitgegaan van het rechts verkregen niveau

TOEGANKELIJKHEID
 Op het gedeeltelijk vernieuwen of veranderen of het vergroten van een bouwwerk wordt bij het aangegeven niveau van eisen uitgegaan van het rechts verkregen niveau

THERMISCHE ISOLATIE
 Wanden aangrenzend aan onverwarme ruimte (buitenlucht/ garage): RC 4,5 m²*K/W Daken: RC 6,0 m²*K/W Vloeren aangrenzend aan onverwarme ruimte: RC 3,5 m²*K/W Ramen, deuren, kozijnen in een uitwendige scheidingsconstructie hebben een warmteovergangcoëfficiënt van het rechts verkregen niveau voor zover dat niveau voor de warmteoverstand niet lager is dan 1,3 m²*K/W

EISEN EN GEGEVENS M B T INBRAAKWERENDEIJD
 Deuren, ramen, kozijnen en daarmee gelijk te stellen constructieonderdelen in een scheidingsconstructie van een niet-gemeenschappelijke ruimte die volgens NEN 5087 bereikbaar zijn voor inbraak, hebben een volgens NEN 5096 bepaalde inbraakwerendheid die voldoet aan het aangegeven niveau van eisen uitgegaan van het rechts verkregen niveau

EISEN EN GEGEVENS M B T BRANDVEILIGHEID:
HOOFDRAAGCONSTRUCTIE [zie ophaaf constructeur]

LOOPAFSTAND VLUCHTROUTE EN BRANDCOMPARTIMENTERING
 zie rapportage brandveiligheid

ROOKMELDERS / BRANMELD CENTRALE
 Elke hotelkamer wordt voorzien van een rookmelders die voldoen aan en zijn geplaatst volgens de inrichtingseisen in NEN 2555
 Het gebouw wordt voorzien van een brandmeldcentrale met volledige bewaking, geïntegreerd en met doormelding naar de brandweer
 Zie verder rapportage brandveiligheid

ELECTRICITEITS, GAS- EN WARMTEGEBRUIK
 Voorziening voor elektriciteit: Elektriciteitsvoorziening, voldoen aan de veiligheidsvoorschriften van NEN 1010
 Meetafsa inrichten conform de norm meternormen NEN 2768, het bouwbesluit en voorschiften energieovereenkomsten

WATERVOORZIENING
 Waterinstallatie: Installatie conform eisen NEN 1006

RICHLERING
 Afvoer huisvuilwater naar gemeentewerf of naar water
 Dimensionering leidingen, en lucht- en waterdichtheid volgens NEN 3215
 Overige voorzieningen zoals ontuchtingleidingen etc: volgens NEN 3215

WATEROPNAME
 Een scheidingsconstructie van een toiletruimte of een badruimte heeft aan een zijde die grenst aan die ruimte, tot 1,2 m hoogte boven de vloer van die ruimte een volgens NEN 2778 bepaalde wateropname die gemiddeld niet groter is dan 0,01 kg/(m² s^{1/2}) en op geen enkele plaats groter dan 0,2 kg/(m² s^{1/2})
 Voor een badruimte geldt het in het eerste lid gestelde voorschift ter plaatse van een bad of een douche over een lengte van ten minste 3 m, tot een hoogte van 2,1 m boven de vloer van die ruimte

BESCHERMING TEGEN RATTEN EN MUZEN
 Een uitwendige scheidingsconstructie heeft geen openingen die breder zijn dan 0,01 m. Dit geldt niet voor een afsluitbare opening en een uitmond van:
 a een afvoorziening voor luchtverversing;
 b een afvoorziening voor rookgas, en
 c een ori- en beluchting van een afvoorziening voor huisvuilwater, afvalwater en hemelwater
 Een gebruikfunctie heeft ter plaatse van een uitwendige scheidingsconstructie, een scherm met het aangegeven niveau van eisen uitgegaan van het rechts verkregen niveau

ALGEMENE PROJECTGEGEVENS
 Bestaande loodsen krijgen een functie verandering naar logiesfunctie / hotel. De bestaande ruimtes aan de voorzijde worden als algemene ruimtes voor het hotel bestemd. Deze zijn nu aangemerkt als verblijfsruimte
 Gevels blijven ongewijzigd

m ² GO	m ² BVO
Totaal bestaand 3.801 m²	Bestaand begane grond 3.273 m ² Bestaand 1e verdieping 528 m ² Totaal bestaand 3.801 m²
Nieuw GO hotelkamer 33 m ² GO 52 kamers begane grond 52 kamers 1e verdieping totaal 104 kamers totaal 3.432 m ² GO hotelkamers overig GO 2.433 m ²	Nieuw begane grond 3.273 m ² Nieuw 1e verdieping 3.130 m ²
Totaal nieuw GO 5.865 m²	Totaal nieuw BVO 6.403 m²
Totaal toegevoegd GO 2.064 m²	Totaal toegevoegd BVO 2.482 m²

RENVOOI

- meterkast
- mechanische afvoer
- MV-box
- CV-ketel
- voerluc 600x800
- rookmelder
- rookgasafvoer
- ventilatoroster
- WBDBO 30 minuten
- WBDBO 60 minuten
- 30 minuten brandwerend
- 60 minuten brandwerend
- zelfsluitend
- Nooduitgang
- Brandmeld centrale
- Beton
- Kalkzandsteen
- Binnenwand



2.

Dak aanzicht

1:200

EISEN EN GEGEVENS M.B.T. BOUWBESLUIT 2012: VERBOUW
[GEDEELTELIIK]

LUCHTVERVERSING [zie opgaaf / installateur, ventilatieberekening]
Een verblijfsgebied heeft een voorziening voor luchtverversing met een volgens NEN 1087 bepaalde capaciteit van ten minste 0,9 dm³/s per m² vloeroppervlakte met een minimum van 7 dm³/s
Totaalruimte: 7 dm³/s
Badruimte: 14 dm³/s
Een verblijfsgebied heeft een spulvoorziening met een volgens NEN 1087 bepaalde capaciteit van de spulventilatie van ten minste 6 dm³/s per m² vloeroppervlakte van dat gebied
Op het gedeeltelijk vernieuwen of veranderen of het vergroten van een bouwwerk wordt bij het aangegeven niveau van eisen uitgegaan van het rechtsaf verkregen niveau.

DAGLICHT
De equivalente daglichtbinnenwaarde per verblijfsruimte welke berekend zijn volgens NEN2057, zijn niet kleiner dan 10% van de verblijfsruimte en de gewenste:
Woonfunctie: 0,5 m²
Op het gedeeltelijk vernieuwen of veranderen of het vergroten van een bouwwerk wordt bij het aangegeven niveau van eisen uitgegaan van het rechtsaf verkregen niveau.

TOEGANKELIJKHEID
Op het gedeeltelijk vernieuwen of veranderen of het vergroten van een bouwwerk wordt bij het aangegeven niveau van eisen uitgegaan van het rechtsaf verkregen niveau.

THERMISCHE ISOLATIE
Wanden aangrenzend aan onverwarme ruimte (buitenlucht/ garage): RC 4,5 m²*K/W Dak: RC 6,0 m²*K/W Vloeren aangrenzend aan onverwarme ruimte: RC 3,5 m²*K/W Ramen, deuren, kozijnen in een uitwendige scheidingsconstructie hebben een warmteovergangscoefficiënt van het rechtsaf verkregen niveau voor zover dat niveau voor de warmteoverstand niet lager is dan 1,3 m²*K/W

EISEN EN GEGEVENS M B T INBRAAKWERENDHEID
Deuren, ramen, kozijnen en daarmee gelijk te stellen constructieonderdelen in een scheidingsconstructie van een niet-gemeenschappelijke ruimte die volgens NEN 5087 bereikbaar zijn voor inbraak, hebben een volgens NEN 5096 bepaalde inbraakwerendheid die voldoet aan het aangegeven niveau van eisen uitgegaan van het rechtsaf verkregen niveau

EISEN EN GEGEVENS M B T BRANDVEILIGHEID:
HOOPDRAAGCONSTRUCTIE [zie opgaaf constructeur]

LOOPAFSTAND VLUCHTROUTE EN BRANDCOMPARTIMENTERING
zie rapportage brandveiligheid

ROOKMELDERS / BRANMELD CENTRALE
Elke hotelkamer wordt voorzien van een rookmelders die voldoen aan en zijn geplaatst volgens de inrichtingseisen in NEN 2555
Het gebouw wordt voorzien van een brandmeldcentrale met volledige bewaking, geïntegreerd en met doormelding naar de brandweer
Zie verder rapportage brandveiligheid

ELECTRICITEITS, GAS- EN WARMTEGEBRUIK
Voorziening voor elektriciteit: Elektriciteitsvoorziening, voldoen aan de veiligheidsvoorschriften van NEN 1010
Materiaal inrichten conform de norm metersruimten NEN 2788, het bouwbesluit en voorschiften energieovereenkomsten

WATERVOORZIENING
Waterinstallatie: Installatie conform eisen NEN 1006

RIOLEERING
Afvoer huisvuilwater afvalwater naar gemeenteroos vuil water
Dimensionering leidingen, en lucht- en waterdichtheid volgens NEN 3215
Overige voorzieningen zoals ontuchtingleidingen etc: volgens NEN 3215

WATEROPNAME
Een scheidingsconstructie van een toiletruimte of een badruimte heeft aan een zijde die grenst aan die ruimte, tot 1,2 m hoogte boven de vloer van die ruimte een volgens NEN 2778 bepaalde wateropname die gemiddeld niet groter is dan 0,01 kg/(m² s^{1/2}) en op geen enkele plaats groter dan 0,2 kg/(m² s^{1/2})
Voor een badruimte geldt het in het eerste lid gestelde voorschift ter plaatse van een bad of een douche over een lengte van ten minste 3 m, tot een hoogte van 2,1 m boven de vloer van die ruimte

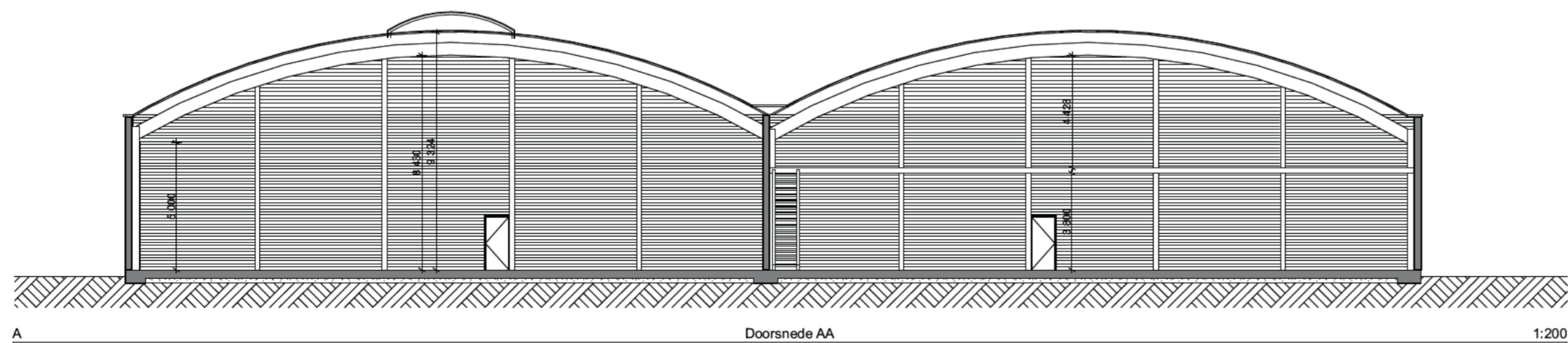
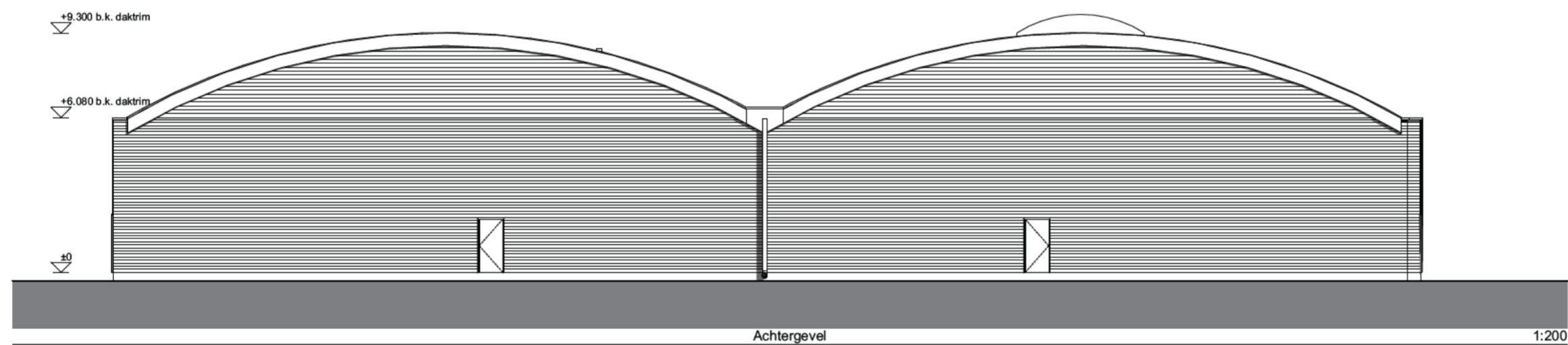
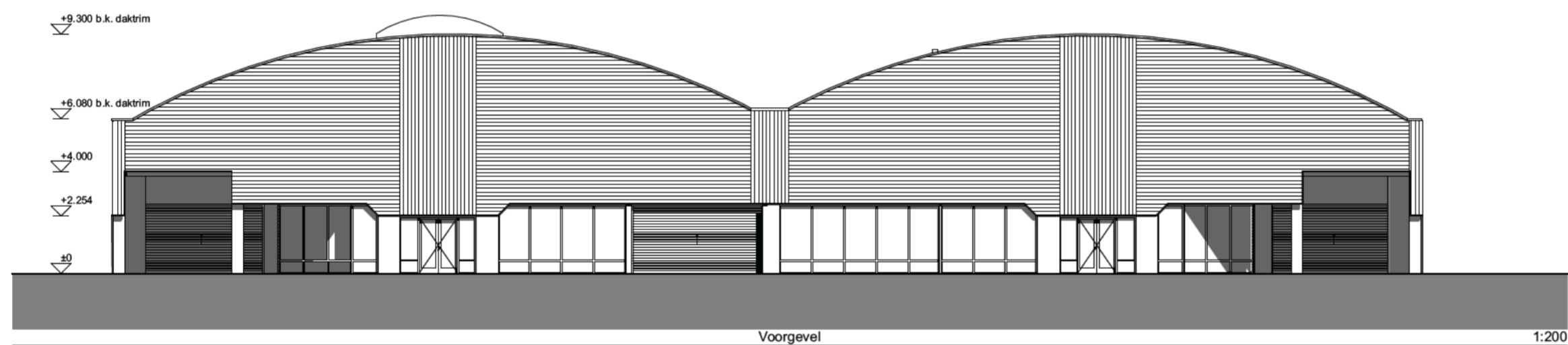
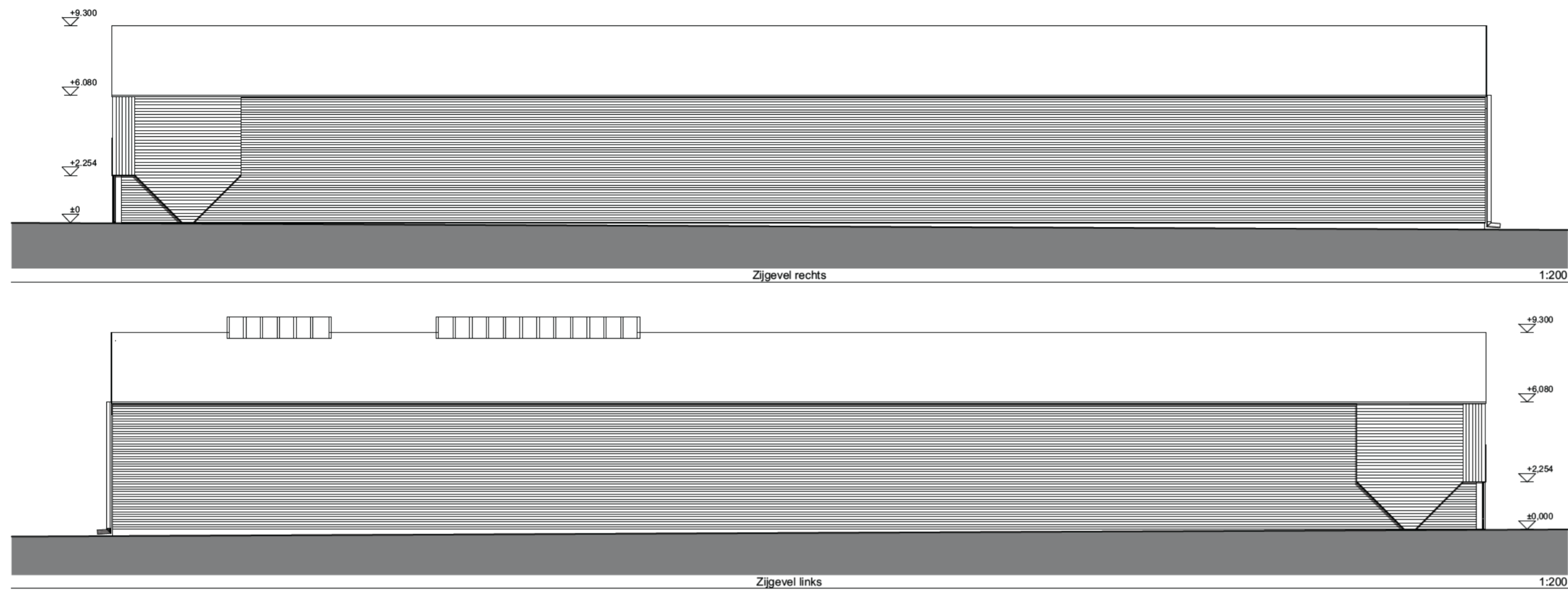
BESCHERMING TEGEN RATTEN EN MUZEN
Een uitwendige scheidingsconstructie heeft geen openingen die breder zijn dan 0,01 m. Dit geldt niet voor een afsluitbare opening en een uitmondning van:
a een afvoorziening voor luchtverversing;
b een afvoorziening voor rookgas, en
c een ori- en beluchting van een afvoorziening voor huisvuilwater afvalwater en hemelwater
Een gebruikfunctie heeft ter plaatse van een uitwendige scheidingsconstructie, een scherm met het aangegeven niveau van eisen uitgegaan van het rechtsaf verkregen niveau

ALGEMENE PROJECTGEGEVENS
Bestaande loodsen krijgen een functie verandering naar logiesfunctie / hotel. De bestaande ruimtes aan de voorzijde worden als algemene ruimtes voor het hotel bestemd. Deze zijn nu aangemerkt als verblijfsruimte
Gevels blijven ongewijzigd

m ² GO	m ² BVO
Totaal bestaand 3.801 m²	Bestaand begane grond 3.273 m ² Bestaand 1e verdieping 528 m ² Totaal bestaand 3.801 m²
Nieuw GO hotelkamer 33 m ² GO 52 kamers begane grond 52 kamers 1e verdieping totaal 104 kamers totaal 3.432 m ² GO hotelkamers overig GO 2.433 m ²	Nieuw begane grond 3.273 m ² Nieuw 1e verdieping 3.130 m ²
Totaal nieuw GO 5.865 m²	Totaal nieuw BVO 6.403 m²
Totaal toegevoegd GO 2.064 m²	Totaal toegevoegd BVO 2.482 m²

RENVOOI

- meterkast
- mechanische afvoer
- MV-box
- CV-ketel
- vloerluc 600x800
- rookmelder
- rookgasafvoer
- ventilatorooster
- WDBO 30 minuten
- WDBO 60 minuten
- 30 minuten brandwerend
- 60 minuten brandwerend
- zelfsluitend
- Nooduitgang
- Brandmeld centrale
- Beton
- Kalkzandsteen
- Binnenwand



EISEN EN GEGEVENS M.B.T. BOUWBESLUIT 2012: VERBOUW [GEDEELTELIIK]

LUCHTVERVERSING [zie ophaaf installateur, ventilatieberekening]
 Een verblijfsgebied heeft een voorziening voor luchtverversing met een volgens NEN 1087 bepaalde capaciteit van ten minste 0,9 dm³/s per m² vloeroppervlakte met een minimum van 7 dm³/s
 Toelustruimte: 7 dm³/s
 Badruimte: 14 dm³/s

Een verblijfsgebied heeft een spulvoorziening met een volgens NEN 1087 bepaalde capaciteit van de spulventilatie van ten minste 6 dm³/s per m² vloeroppervlakte van dat gebied

Op het gedeeltelijk vernieuwen of veranderen of het vergroten van een bouwwerk wordt bij het aangegeven niveau van eisen uitgegaan van het rechts verkegen niveau

DAGLICHT
 De equivalente daglichtoppervlakte per verblijfsruimte welke berekend zijn volgens NEN2057, zijn niet kleiner dan 10% van de verblijfsruimte en de grenswaarde:
 Woonfunctie: 0,5 m²

Op het gedeeltelijk vernieuwen of veranderen of het vergroten van een bouwwerk wordt bij het aangegeven niveau van eisen uitgegaan van het rechts verkegen niveau

TOEGANKELIJKHEID
 Op het gedeeltelijk vernieuwen of veranderen of het vergroten van een bouwwerk wordt bij het aangegeven niveau van eisen uitgegaan van het rechts verkegen niveau

THERMISCHE ISOLATIE
 Wanden aangrenzend aan onverwarme ruimte (buitenlucht/ garage): RC 4,5 m²*K/W Daken: RC 6,0 m²*K/W Vloeren aangrenzend aan onverwarme ruimte: RC 3,5 m²*K/W Ramen, deuren, kozijnen in een uitwendige scheidingsconstructie hebben een warmtegeleidscoëfficiënt van het rechts verkegen niveau voor zover dat niveau voor de warmteweerstand niet lager is dan 1,3 m²*K/W

EISEN EN GEGEVENS M B T INBRAAKWERENDHEID
 Deuren, ramen, kozijnen en daarmee gelijk te stellen constructieonderdelen in een scheidingsconstructie van een niet-gemeenschappelijke ruimte die volgens NEN 5087 bereikbaar zijn voor inbraak, hebben een volgens NEN 5096 bepaalde inbraakwerendheid die voldoet aan het aangegeven niveau van eisen uitgegaan van het rechts verkegen niveau

EISEN EN GEGEVENS M B T BRANDVEILIGHEID:

HOOPDRAAGCONSTRUCTIE [zie ophaaf constructeur]

LOOPAFSTAND VLUCHTROUTE EN BRANDCOMPARTIMENTERING zie rapportage brandveiligheid

ROOKMELDERS / BRANMELD CENTRALE
 Elke hotelkamer wordt voorzien van een rookmelders die voldoen aan en zijn geplaatst volgens de inrichtingseisen in NEN 2555
 Het gebouw wordt voorzien van een brandmeldcentrale met volledige bewaking, geïntegreerd en met doormelding naar de brandweer
 Zie verder rapportage brandveiligheid

ELECTRICITEIT'S, GAS- EN WARMTEGEBRUIK
 Voorziening voor elektriciteit: Elektriciteitsvoorziening, voldoen aan de veiligheidsvoorschriften van NEN 1010
 Meetaast inrichten conform de norm metarmuilen NEN 2788, het bouwbesluit en voorschiften energieleveranciers

WATERVOORZIENING
 Waterinstallatie: installatie conform eisen NEN 1006

RIJLIERING
 Afvoer huisvuil naar gemeentefoel vul water
 Dimensionering leidingen, en lucht- en waterdichtheid volgens NEN 3215
 Overge voorzieningen zoals ontuchtingleidingen etc: volgens NEN 3215

WATEROPNAME
 Een scheidingsconstructie van een toelustruimte of een badruimte heeft aan een zijde die grenst aan die ruimte, tot 1,2 m hoogte boven de vloer van die ruimte een volgens NEN 2778 bepaalde wateropname die gemiddeld niet groter is dan 0,01 kg/(m² s^{1/2}) en op geen enkele plaats groter dan 0,2 kg/(m² s^{1/2})
 Voor een badruimte geldt het in het eerste lid gestelde voorschifft ter plaatse van een bad of een douche over een lengte van ten minste 3 m, tot een hoogte van 2,1 m boven de vloer van die ruimte

BESCHERMING TEGEN RATTEN EN MUZEN
 Een uitwendige scheidingsconstructie heeft geen openingen die breder zijn dan 0,01 m. Dit geldt niet voor een afsluitbare opening en een uitwendig van:
 a een afvoorziening voor luchtverversing;
 b een afvoorziening voor rookgas, en
 c een orf- en beluchting van een afvoorziening voor huisvuil afvalwater en riwielwater
 Een gebruikfunctie heeft ter plaatse van een uitwendige scheidingsconstructie, een scherm met het aangegeven niveau van eisen uitgegaan van het rechts verkegen niveau

ALGEMENE PROJECTGEGEVENS
 Bestaande loodsen krijgen een functie verandering naar logiefunctie hotel. De bestaande ruimtes aan de voorzijde worden als algemene ruimtes voor het hotel bestemd. Deze zijn nu aangemerkt als verblijfsruimte
 Gevels blijven ongewijzigd

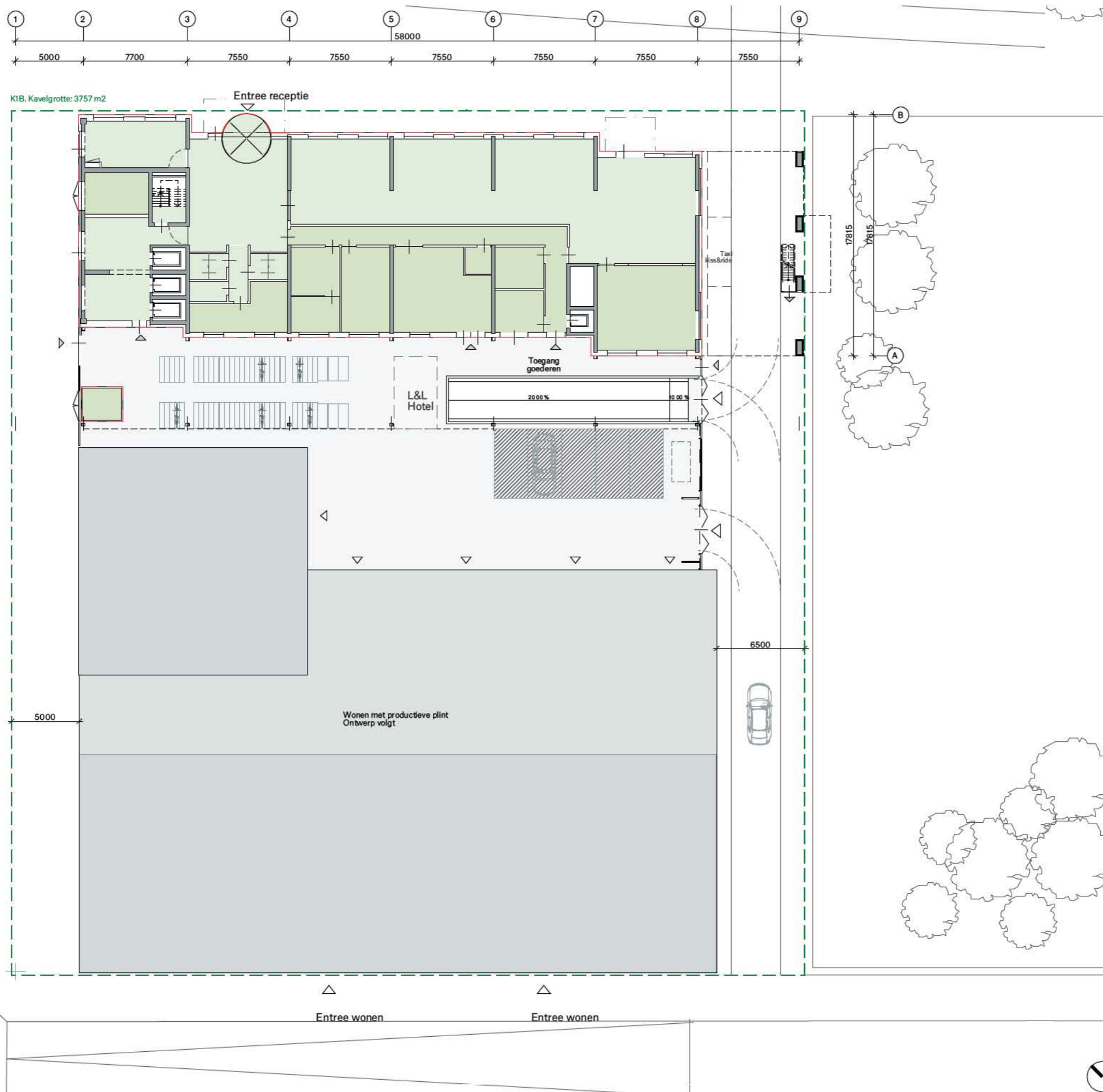
m ² GO	m ² BVO
Totaal bestaand 3.801 m²	Bestaand beganegrond 3.273 m ² Bestaand 1e verdieping 648 m ² Totaal bestaand 3.921 m²
Nieuw GO hotelkamer 33 m ² GO 52 kamers beganegrond 52 kamers 1e verdieping totaal 104 kamers totaal 3.432 m ² GO hotelkamers overig GO 2.433 m ²	Nieuw beganegrond 3.273 m ² Nieuw 1e verdieping 3.130 m ²
Totaal nieuw GO 5.865 m²	Totaal nieuw BVO 6.403 m²
Totaal toegevoegd GO 2.064 m²	Totaal toegevoegd BVO 2.482 m²

RENVOOI

- meterkast
- mechanische afvoer
- MV-box
- CV-ketel
- vloerlук 600x800
- rookmelder
- rookgasafvoer
- ventilatoroster
- WBDBO 30 minuten
- WBDBO 60 minuten
- 30 minuten brandwerend
- 60 minuten brandwerend
- zelfsluitend
- Nooduitgang
- Brandmeld centrale
- Beton
- Kalkzandsteen
- Binnenwand

NIEUWE SITUATIE

Alle maten in millimeters
Alle mate in het werk te controleren
Kleur en afwerkingen cf. afwerk en
materiaalstaat

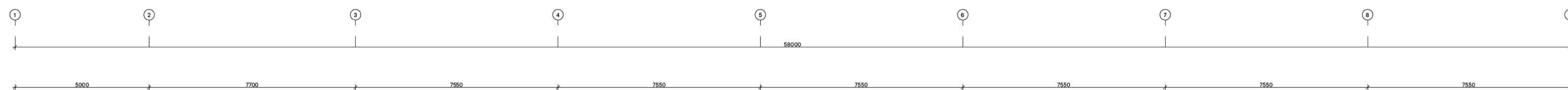


 **BRANDWEER**
Amsterdam-Amstelland
Afdeling Risicobeheersing
Behoort bij brief : 467/Bta 2022
Datum : 25 augustus 2022

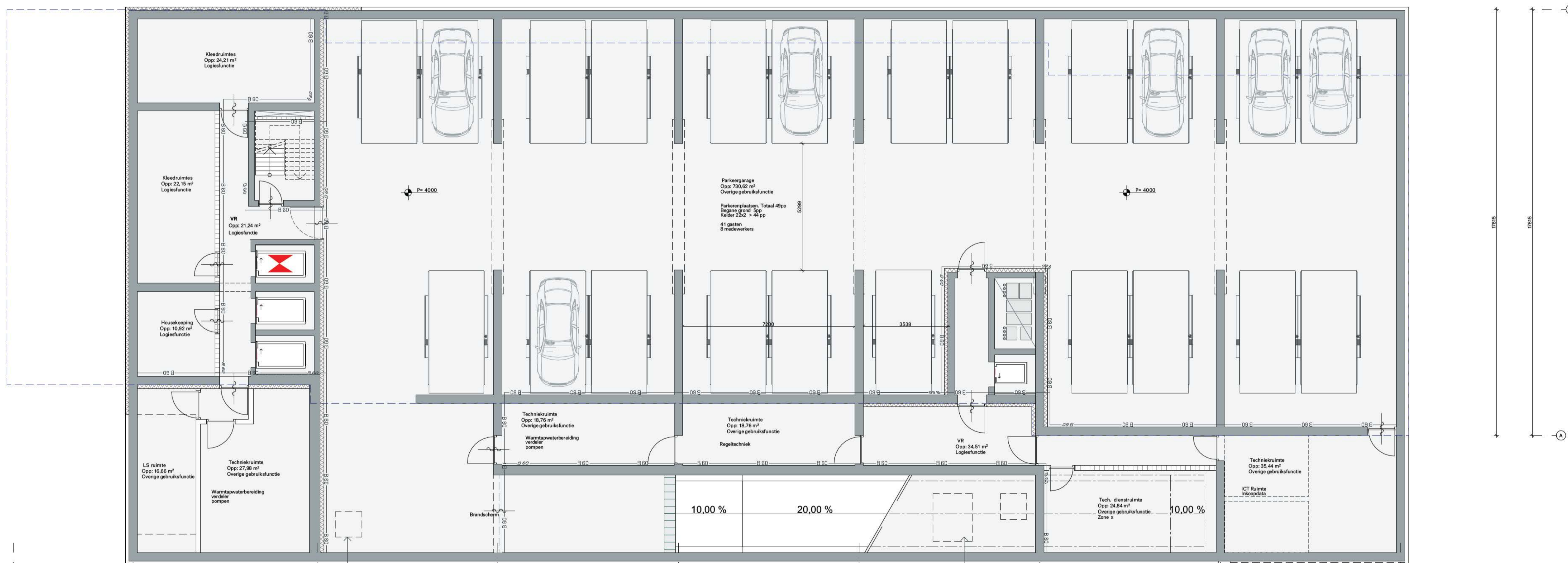
CONCEPT

PROJECT
2010 K1B
FASE
OMGEVINGSVERGUNNING
FORMAAT.SCHAAL
A3 . 1:300
DATUM GETEKEND
15.07.2022
CODE.DATUM LAATSTE WIJZIGING
...
ONDERWERP
NIEUWE SITUATIE
ONDERDEEL
SITUATIE
TEKENINGNUMMER
OV-001

SPACE ENCOUNTERS
OFFICE FOR ARCHITECTURE
INFO@S-E.EU
0031(0)202044598



1B BVO HOTEL
 Opp: 1228,11 m²
 Bivouac voorpersiek Hotel
 Zone x



VVA Kelder conform
 Installatie adviseur
 Pompsput conform
 constructeur.

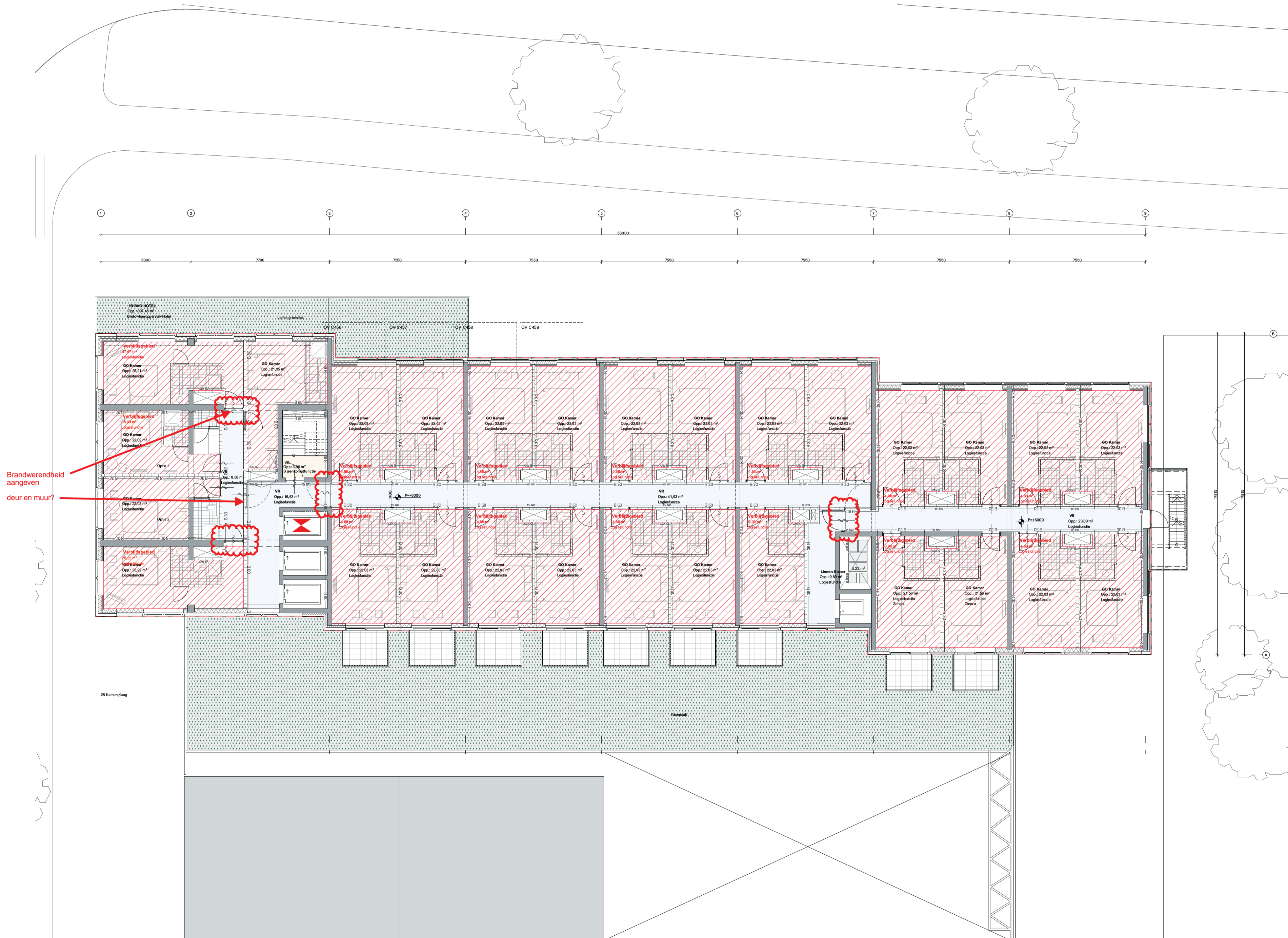
Olieafscheider en
 pompen conform
 Installatie adviseur
 Pompsput conform
 constructeur.

PROJECT
 2010 K1B
 FASE
 OMGEVINGSVERGUNNING
 FORMAAT.SCHAAL
 A1 . 1:100
 DATUM GETEKEND
 15.07.2022
 CODEDATUM LAATSTE WIJZIGING

ONDERWERP
 PLATTEGRONDEN HOTEL
 ONDERDEEL
 PARKEERKELDER
 TEKENINGNUMMER
 OV-101

SPACE ENCOUNTERS
 OFFICE FOR ARCHITECT
 INFO@S-E.EU
 0031 (0) 202044598





Brandwerendheid
aangeven

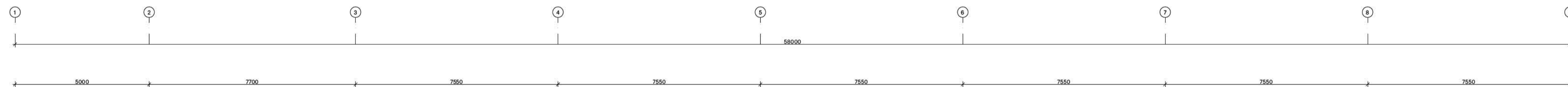
deur en muur?

PROJECT
2010 K1B
FASE
OMGEVINGSVERGUNNING
FORMAAT.SCHAAL
A1 . 1:100
DATUM GETEKEND
15.07.2022
CODE DATUM LAATSTE WIJZIGING

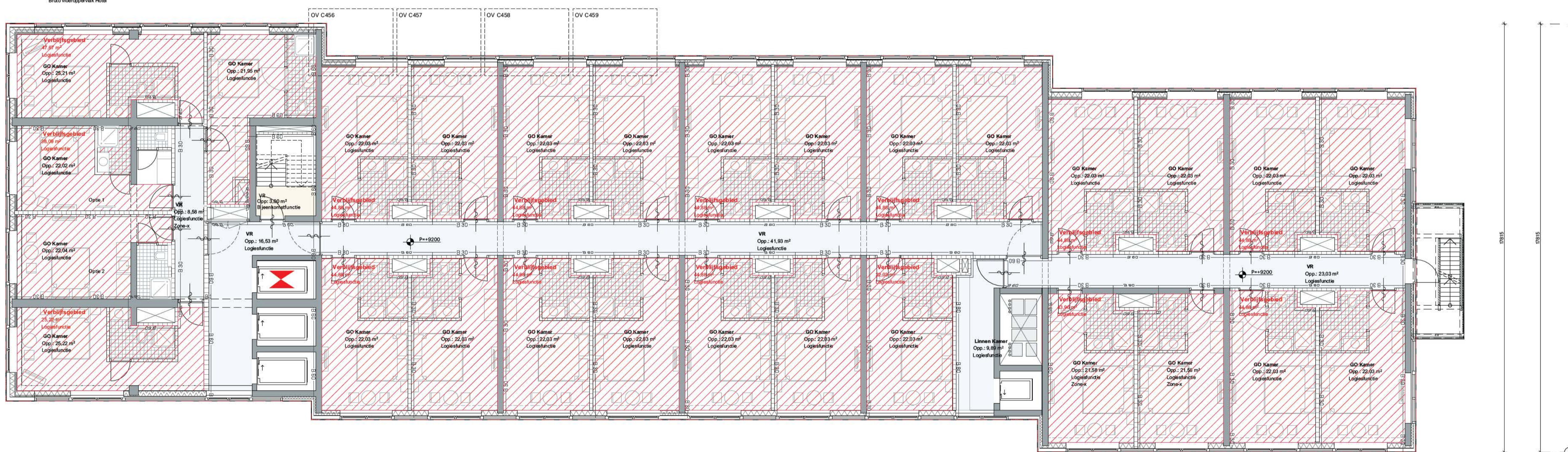
ONDERWERP
PLATTEGRONDEN HOTEL
ONDERDEEL
1E VERDIEPING
TEKENINGNUMMER
OV-103

SPACE ENCOUNTERS
OFFICE FOR ARCHITECT
INFO@S-E.EU
0031 (0) 202044598





1B BVO HOTEL
 Opp. 697,45 m²
 Bvto vloeroppervlakte Hotel



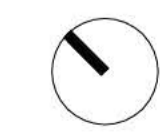
28 Kamers/laag

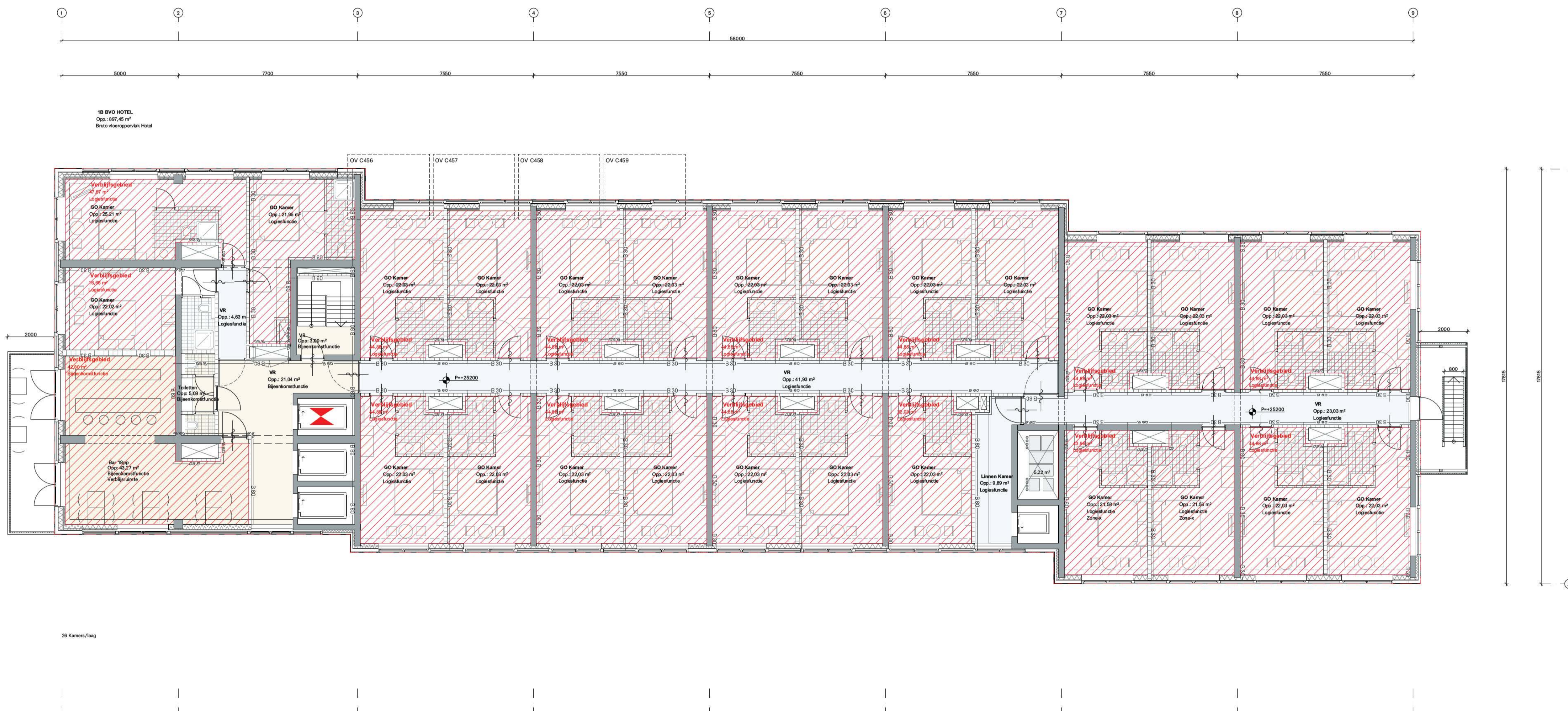


PROJECT
 2010 K1B
 FASE
 OMGEVINGSVERGUNNING
 FORMAAT.SCHAAL
 A1 . 1:100
 DATUM GETEKEND
 15.07.2022
 CODEDATUM LAATSTE WUZZING

ONDERWERP
 PLATTEGRONDEN HOTEL
 ONDERDEEL
 2E-6E VERDIEPING
 TEKENINGNUMMER
 OV-104

SPACE ENCOUNTERS
 OFFICE FOR ARCHITECT
 INFO@S-E.EU
 0031 (0) 202044598

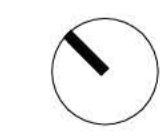


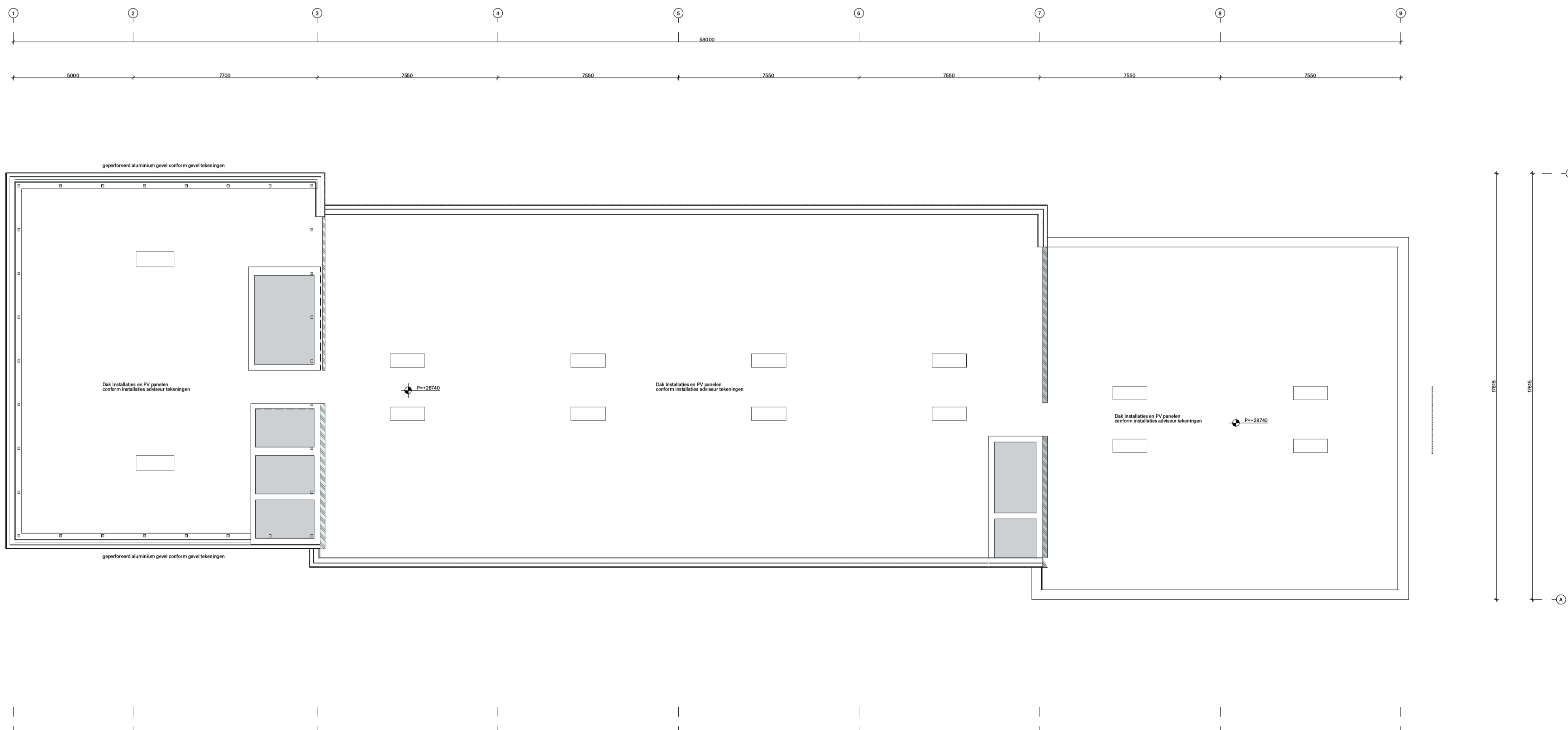


PROJECT
 2010 K1B
 FASE
 OMGEVINGSVERGUNNING
 FORMAAT.SCHAAL
 A1 . 1:100
 DATUM GETEKEND
 15.07.2022
 CODEDATUM LAATSTE WUZZING

ONDERWERP
 PLATTEGRONDEN HOTEL
 ONDERDEEL
 7E VERDIEPING
 TEKENINGNUMMER
 OV-105

SPACE ENCOUNTERS
 OFFICE FOR ARCHITECT
 INFO@S-E.EU
 0031 (0) 202044598





PROJECT
 2010 K1B
 FASE
 OMGEVINGSVERGUNNING
 FORMAAT.SCHAAL
 A1 : 1:100
 DATUM GETEKEND
 15.07.2022
 CODEDATUM LAATSTE WUIZIGING

ONDERWERP
 PLATTEGRONDEN HOTEL
 ONDERDEEL
DAK VERDIEPING
 TEKENINGNUMMER
OV-106

SPACE ENCOUNTERS
 OFFICE FOR ARCHITEC
 INFO@S-E.EU
 0031 (0) 202044598

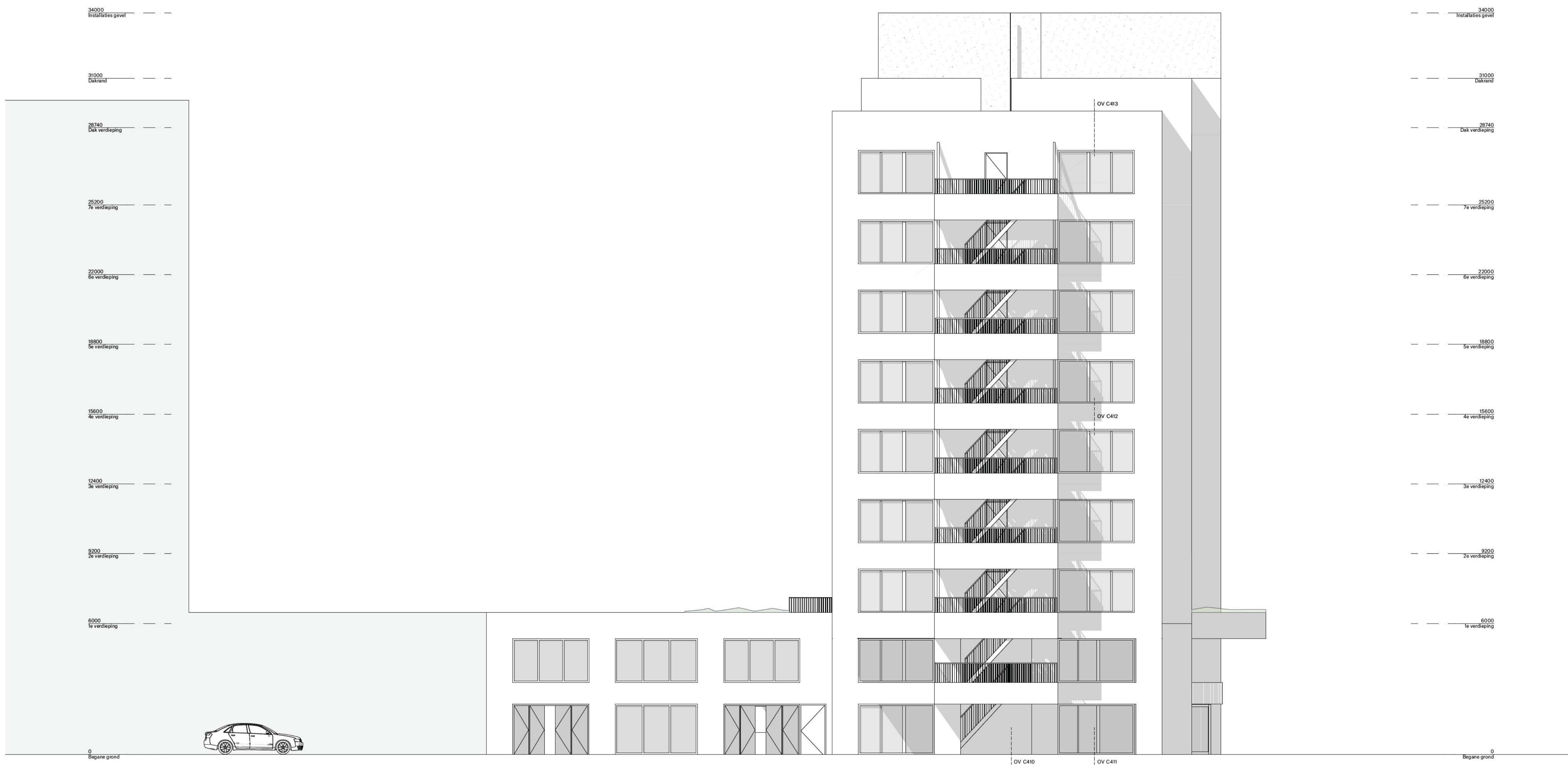




PROJECT
 2010 K1B
 FASE
 OMGEVINGSVERGUNNING
 FORMAAT.SCHAAL
 A1 . 1:100
 DATUM GETEKEND
 15.07.2022
 CODEDATUM LAATSTE WIJZIGING

ONDERWERP
 GEVELS HOTEL
 ONDERDEEL
 NOORDGEVEL
 TEKENINGNUMMER
 OV-201

SPACE ENCOUNTERS
 OFFICE FOR ARCHITECT
 INFO@S-E.EU
 0031 (0) 202044598



PROJECT
2010 K1B
FASE
OMGEVINGSVERGUNNING

FORMAAT.SCHAAL
A1 : 1:100
DATUM GETEKEND
15.07.2022
CODEDATUM LAATSTE WIJZIGING

ONDERWERP
GEVELS HOTEL
ONDERDEEL
OOSTGEVEL
TEKENINGNUMMER
OV-202

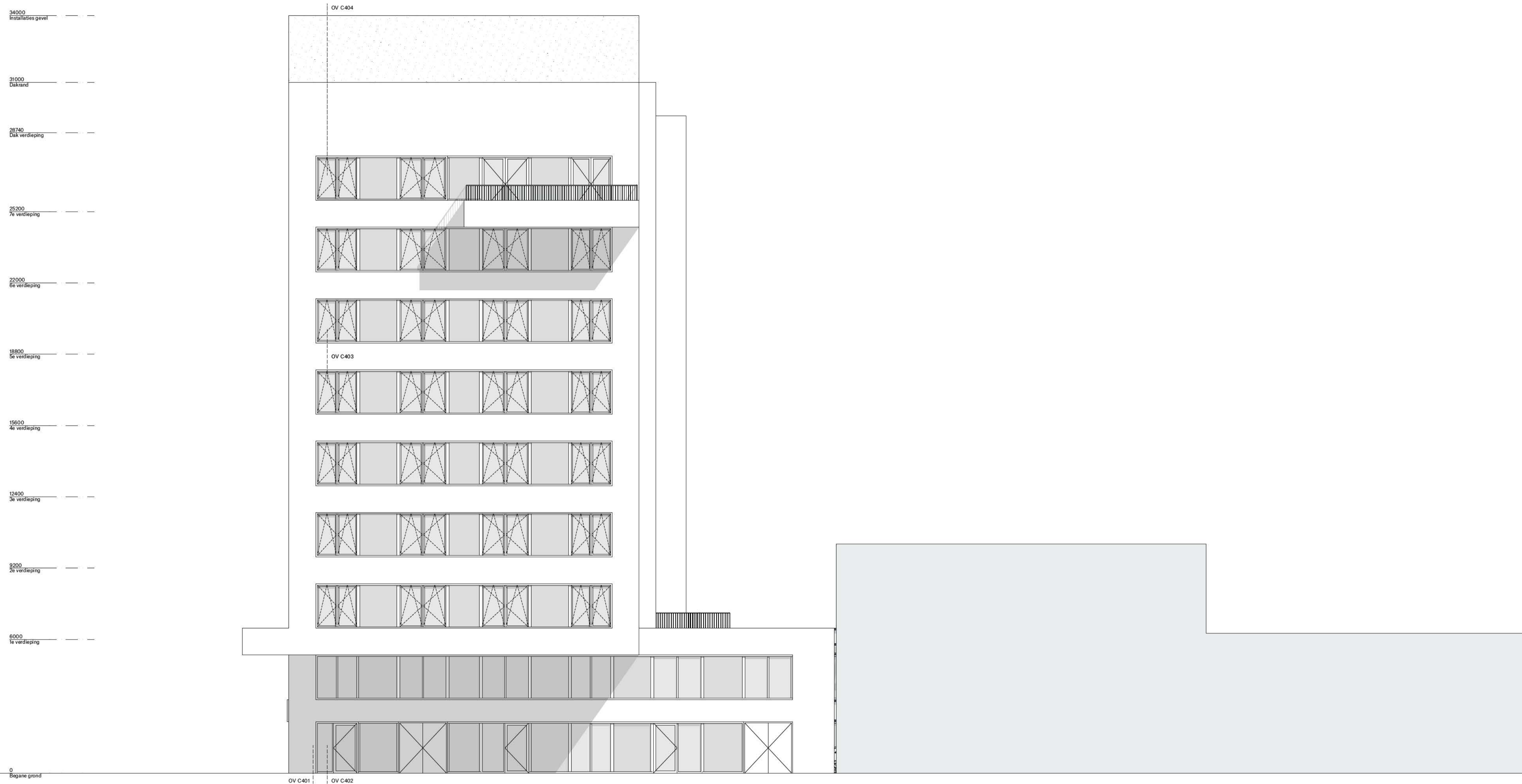
SPACE ENCOUNTERS
OFFICE FOR ARCHITECT
INFO@S-E.EU
0031 (0) 202044598



PROJECT
2010 K1B
FASE
OMGEVINGSVERGUNNING
FORMAAT.SCHAAL
A1 . 1:100
DATUM GETEKEND
15.07.2022
CODEDATUM LAATSTE WIJZIGING

ONDERWERP
GEVELS HOTEL
ONDERDEEL
ZUIDGEVEL
TEKENINGNUMMER
OV-203

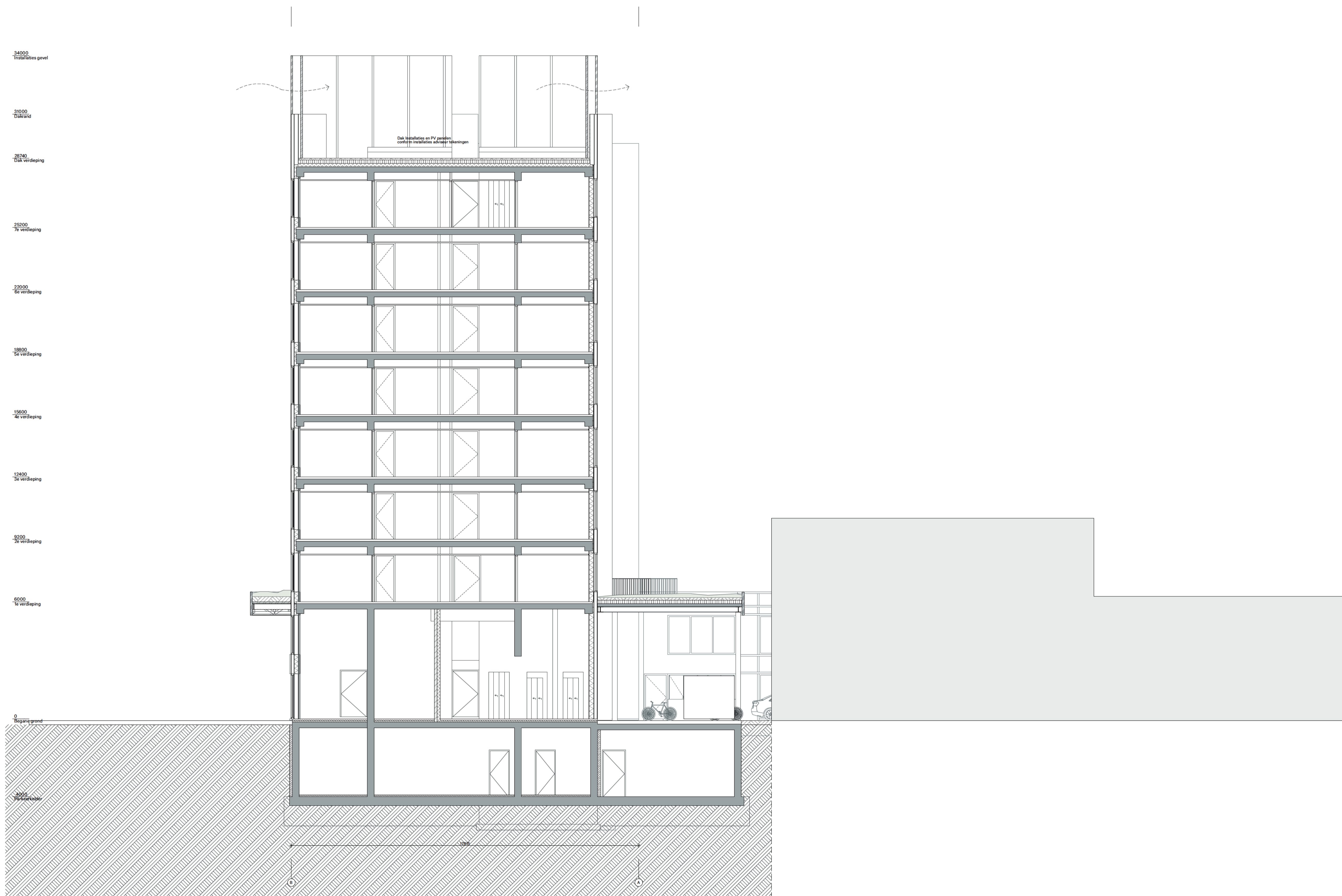
SPACE ENCOUNTERS
OFFICE FOR ARCHITEC
INFO@S-E.EU
0031 (0) 202044598



PROJECT
2010 K1B
FASE
OMGEVINGSVERGUNNING
FORMAAT.SCHAAL
A1 : 1:100
DATUM GETEKEND
15.07.2022
CODEDATUM LAATSTE WIJZIGING

ONDERWERP
GEVELS HOTEL
ONDERDEEL
WESTGEVEL
TEKENINGNUMMER
OV-204

SPACE ENCOUNTERS
OFFICE FOR ARCHITECT
INFO@S-E.EU
0031 (0) 202044598



PROJECT
2010 K1B
FASE
OMGEVINGSVERGUNNING
FORMAAT.SCHAAL
A1 . 1:100
DATUM GETEKEND
15.07.2022
CODE DATUM LAATSTE WIJZIGING

ONDERWERP
DOORSNEDES
ONDERDEEL
DOORSNEDE BB
TEKENINGNUMMER
OV-302

SPACE ENCOUNTERS
OFFICE FOR ARCHITECT
INFO@S-E.EU
0031 (0) 202044598



PROJECT
2010 K1B
FASE
OMGEVINGSVERGUNNING
FORMAAT.SCHAAL
A1 . 1:100
DATUM GETEKEND
15.07.2022
CODE DATUM LAATSTE WIJZIGING

ONDERWERP
DOORSNEDES
ONDERDEEL
DOORSNEDE CC
TEKENINGNUMMER
OV-303

SPACE ENCOUNTERS
OFFICE FOR ARCHITECT
INFO@S-E.EU
0031 (0) 202044598



PROJECT
2010 K1B
FASE
OMGEVINGSVERGUNNING
FORMAAT.SCHAAL
A1 . 1:100
DATUM GETEKEND
15.07.2022
CODEDATUM LAATSTE WIJZIGING

ONDERWERP
DOORSNEDES
ONDERDEEL
DOORSNEDE DD
TEKENINGNUMMER
OV-304

SPACE ENCOUNTERS
OFFICE FOR ARCHITECT
INFO@S-E.EU
0031(0)202044598

METERSTAAT

Oppervlaktes P.V.E. K1B

Kavelgrootte: 3757 m²
Compensatie: 153 m²

Totaal FSI 2.3
Totaal FSI 3.5

BVO_{max}: 8993m²
BVO_{max}: 13685m²

Hotel-Overige
Productieve Bedrijvigheid
Wonen

BVO: 7000 m²
BVO_{min}: 2053m²
BVO_{max}: 4.632m²

OPPERVLAKTES

BVO Hotel		BVO HOTEL TOTAAL	BVO HOTEL TOTAAL
VERDIEPING	Totaal (m2)	(max FSI 2.3)	met kelder en parkeergarage
Parkeerkelder	1228,11	6999,20	8227,31
Begane grond	717,05		
1e verdieping	897,45	6999,20 m²	8227,31 m²
2e verdieping	897,45		
3e verdieping	897,45		
4e verdieping	897,45		
5e verdieping	897,45		
6e verdieping	897,45		
7e verdieping	897,45		
8227,31 m²			

GO KAMERS HOTEL

VERDIEPING	Totaal (m2)
1e verdieping 28k	622,22
2e verdieping 28k	622,23
3e verdieping 28k	622,23
4e verdieping 28k	622,23
5e verdieping 28k	622,23
6e verdieping 28k	622,23
7e verdieping 26k	574,97

4308,34 m²

194kamers

FIETSPARKEREN K1B

HOTEL. HORECA V	Kamers	NPFS Tabel 3.3 #fp hotel (0,28fp/kamer)	NPFS Richtlijn 8 #SP (0,03sp/kamer)
Horeca V. Hotel	194	54,32	5,82
TOTAAL	194	54,32 ≈ 55	5,82 ≈ 6
		45pp gasten 10pp medewerkers.	4pp gasten 2pp medewerkers.

AUTOPARKEREN K1B

Programma	Totaal 49 pp
Hotel Overige	44 pp op kelder (dubbellaags parkeersysteem) 5 pp maaiveld (electrische autos)
	41 pp gasten 8 pp medewerkers.

Alle maten in millimeters
Alle mate in het werk te controleren
Kleur en afwerkingen cf. afwerk en materialenstaat

GEBRUIKSFUNCTIES

	GO (m2)	VG (m2)
Bijeenkomstfunctie	515,38	360,58
Kantoorfunctie	22,10	22,48
Logiesfunctie	5222,70	4356,22
Overige gebruiksfunctie	898,51	
	6658,69 m²	4739,28 m²

CONCEPT

PROJECT

2010 K1B

FASE

OMGEVINGSVERGUNNING

FORMAAT.SCHAAL

A3 .

DATUM GETEKEND

15.07.2022

CODE.DATUM LAATSTE WIJZIGING

ONDERWERP

SET OV

ONDERDEEL

METERSTAAT

TEKENINGNUMMER

OV-

SPACE ENCOUNTERS

OFFICE FOR ARCHITECTURE
INFO@S-E.EU
0031(0)202044598

RENDER EN MATERIALISATIE





 **BRANDWEER**
Amsterdam-Amstelland
Afdeling Risicobeheersing
Behoort bij brief : 467/Bta 2022
Datum : 25 augustus 2022

FactoryHotel K1B
Klaprozenweg





 **BRANDWEER**
Amsterdam-Amstelland
Afdeling Risicobeheersing
Behoort bij brief : 467/Bta 2022
Datum : 25 augustus 2022

FactoryHotel K1B
Klaprozenweg



 **BRANDWEER**
Amsterdam-Amstelland
Afdeling Risicobeheersing
Behoort bij brief : 467/Bta 2022
Datum : 25 augustus 2022

FactoryHotel K1B
Klaprozenweg





FactoryHotel K1B
Klaprozenweg



 **BRANDWEER**
Amsterdam-Amstelland
Afdeling Risicobeheersing
Projectnummer: 407/2022
Datum: 25 augustus 2022

FactoryHotel K1B
Westelijke ontsluiting



 **BRANDWEER**
Amsterdam-Amstelland
Wettelijke Risicobeheersing
Bereikt bij brief 412/143/2019
Datum 25 september 2022

FactoryHotel K1B
Oostpark-groene ruimte



 **BRANDWEER**
Amsterdam-Amstelland
Vrijwillige Brandweerorganisatie
Voor de brandveiligheid van de regio
Onderdeel van de regio van de regio

FactoryHotel K1B
Oostpark-groene ruimte



SPACE ENCOUNTERS

OFFICE FOR ARCHITECTURE

