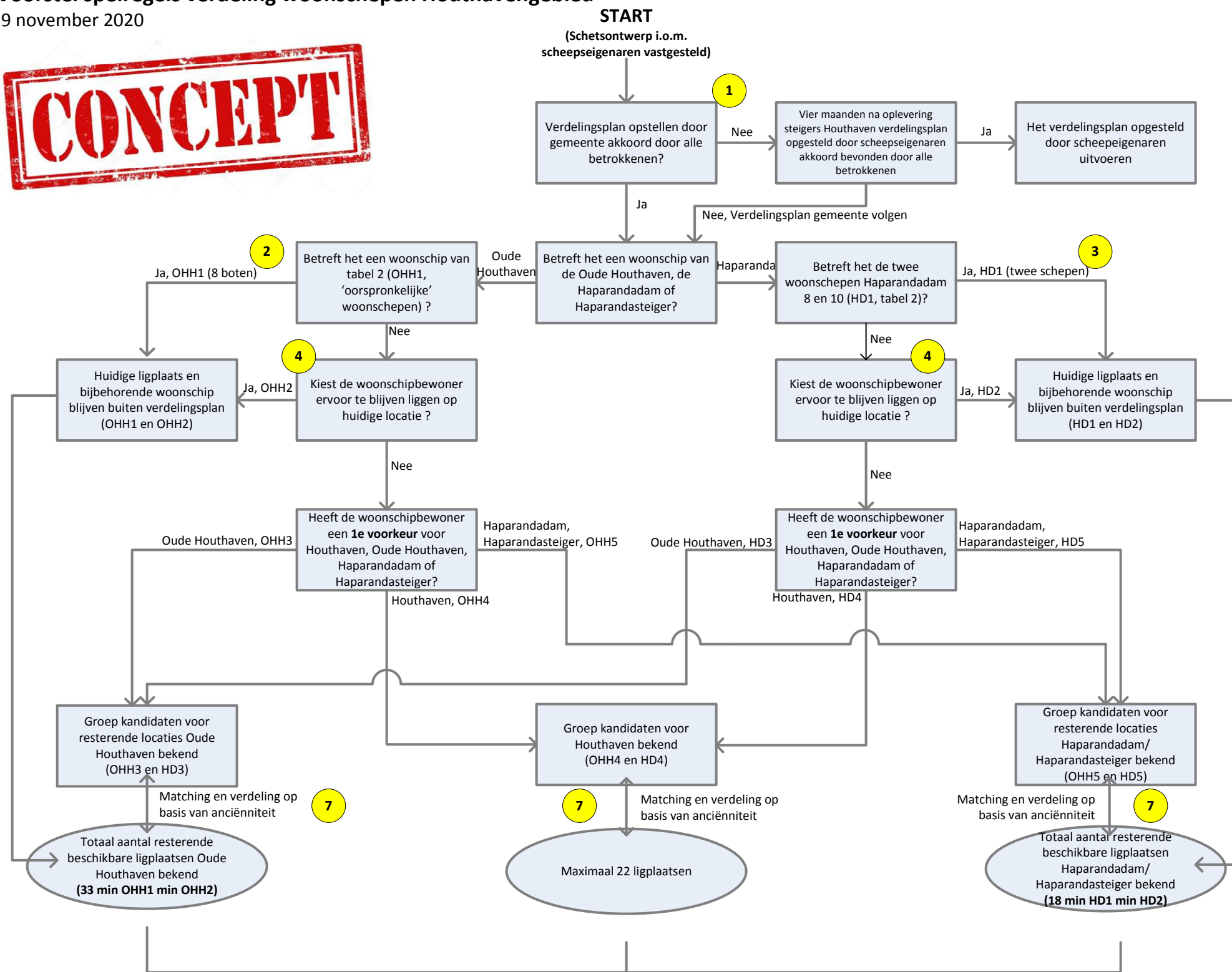


Voorstel spelregels verdeling woonschepen Houthavengebied

9 november 2020



8 Indien uit de eerste fase van de verdeling blijkt dat er voor één of meerdere locaties te veel belangstelling is, dan geldt anciënniteit en worden woonschipbewoners de locatie van tweede keuze aangewezen. Vervolgens geldt hier opnieuw hun anciënniteit bij de verdeling op de locatie zelf.

Tabel 1

- 1 Spelregel 1** De scheepseigenaren zien er vanaf om in het tijdsbestek van vier maanden na oplevering van de steigers in de Houthaven onderling een verdelingsplan te maken. De gemeente neemt de verdeling ter hand conform dit verdelingsplan.
- 2 Spelregel 2** de acht oorspronkelijke (woon-)schepen van de Oude Houthaven (OHH1 in tabel 2) maken geen deel uit van de herverdeling en blijven derhalve op hun huidige ligplaats liggen, tenzij dit door het steigerontwerp niet meer mogelijk is. Voor het negende schip dat hier later bij is gekomen wordt een individuele oplossing gezocht.
- 3 Spelregel 3** De twee woonschepen aan de Haparandadam (nummers 8 en 10, HD1 in tabel 2) maken geen deel uit van de herverdeling en blijven derhalve op hun huidige ligplaats liggen.
- 4 Spelregel 4** Woonschepen die definitief op hun huidige ligplaats willen blijven liggen, mogen daar blijven liggen. Het woonschip noch hun huidige ligplaats maken deel uit van de herverdeling.
- 5 Spelregel 5** Ongeacht of het woonschip momenteel ligt aan Haparandadam, Haparandasteiger of Oude Houthaven, mogen woonschipbewoners een voorkeur hebben voor een nieuwe ligplaats in respectievelijk de locaties Haparandadam, de Haparandasteiger, Oude Houthaven of Houthaven. Spelregel 4 is onverminderd van toepassing.
- 6 Spelregel 6** Indien spelregel 2 of 3 niet van toepassing is, of de woonschipbewoner wenst geen gebruik te maken van spelregel 4, dan geeft de woonschipbewoner aan voor welke locatie hij een eerste voorkeur heeft, en voor welke een tweede voorkeur.
- 7 Spelregel 7** Na toepassing van voorgaande spelregels is per locatie bekend hoeveel woonschepen er moeten worden ingepast. Indien vraag en aanbod op een locatie wel op elkaar aansluiten – er zijn op de locatie genoeg ligplaatsen voor alle belangstellenden – dan vindt de uiteindelijke verdeling van de ligplaatsen per locatie plaats op basis van anciënniteit.
- 8 Spelregel 8** Na toepassing van voorgaande spelregels is per locatie bekend hoeveel woonschepen er moeten worden ingepast. Indien vraag en aanbod op een locatie niet op elkaar aansluiten – er zijn op de locatie niet genoeg ligplaatsen voor alle belangstellenden - dan vindt herverdeling van het 'surplus' aan woonschepen plaats, met inachtneming van anciënniteit en opgegeven tweede voorkeurslocatie. Anciënniteit speelt vervolgens weer mee voor wat betreft de gedetailleerde verdeling van de ligplaatsen zoals beschreven in spelregel 7.
- 9 Spelregel 9** Indien na toepassing van spelregel 8 nog steeds geen ligplaats beschikbaar is voor specifieke woonschepen, dan blijft het betreffende woonschip in beginsel op zijn huidige ligplaats liggen. Spelregel 7 en eventueel 8 is opnieuw van toepassing, exclusief eventuele woonschepen die conform spelregel 9 moeten blijven liggen op hun huidige ligplaats.

Tabel 2

OHH1	'Oorspronkelijk' (woon-)schip Oude Houthaven. Blijft op plek. Geen onderdeel van herverdeling.	HD1	Woonschepen Haparandadam 8 en 10. Blijft op plek. Geen onderdeel van herverdeling.
OHH2	Tijdelijke ligplaats woonschip Oude Houthaven. Wil definitief op huidige ligplaats blijven. Geen onderdeel van herverdeling.	HD2	Tijdelijke ligplaats woonschip Haparandadam of Haparandasteiger. Wil definitief op huidige ligplaats blijven. Geen onderdeel van herverdeling.
OHH3	Tijdelijke ligplaats woonschip Oude Houthaven. Heeft eerste voorkeur voor definitieve locatie Oude Houthaven maar wil andere ligplaats.	HD3	Tijdelijke ligplaats woonschip Haparandadam of Haparandasteiger. Heeft eerste voorkeur voor definitieve locatie Oude Houthaven.
OHH4	Tijdelijke ligplaats woonschip Oude Houthaven. Heeft eerste voorkeur voor definitieve locatie Houthaven.	HD4	Tijdelijke ligplaats woonschip Haparandadam of Haparandasteiger. Heeft eerste voorkeur voor definitieve locatie Houthaven.
OHH5	Tijdelijke ligplaats woonschip Oude Houthaven. Heeft eerste voorkeur voor definitieve locatie Haparandadam of Haparandasteiger.	HD5	Tijdelijke ligplaats woonschip Haparandadam. Heeft eerste voorkeur voor definitieve locatie Haparanda maar wil andere ligplaats.