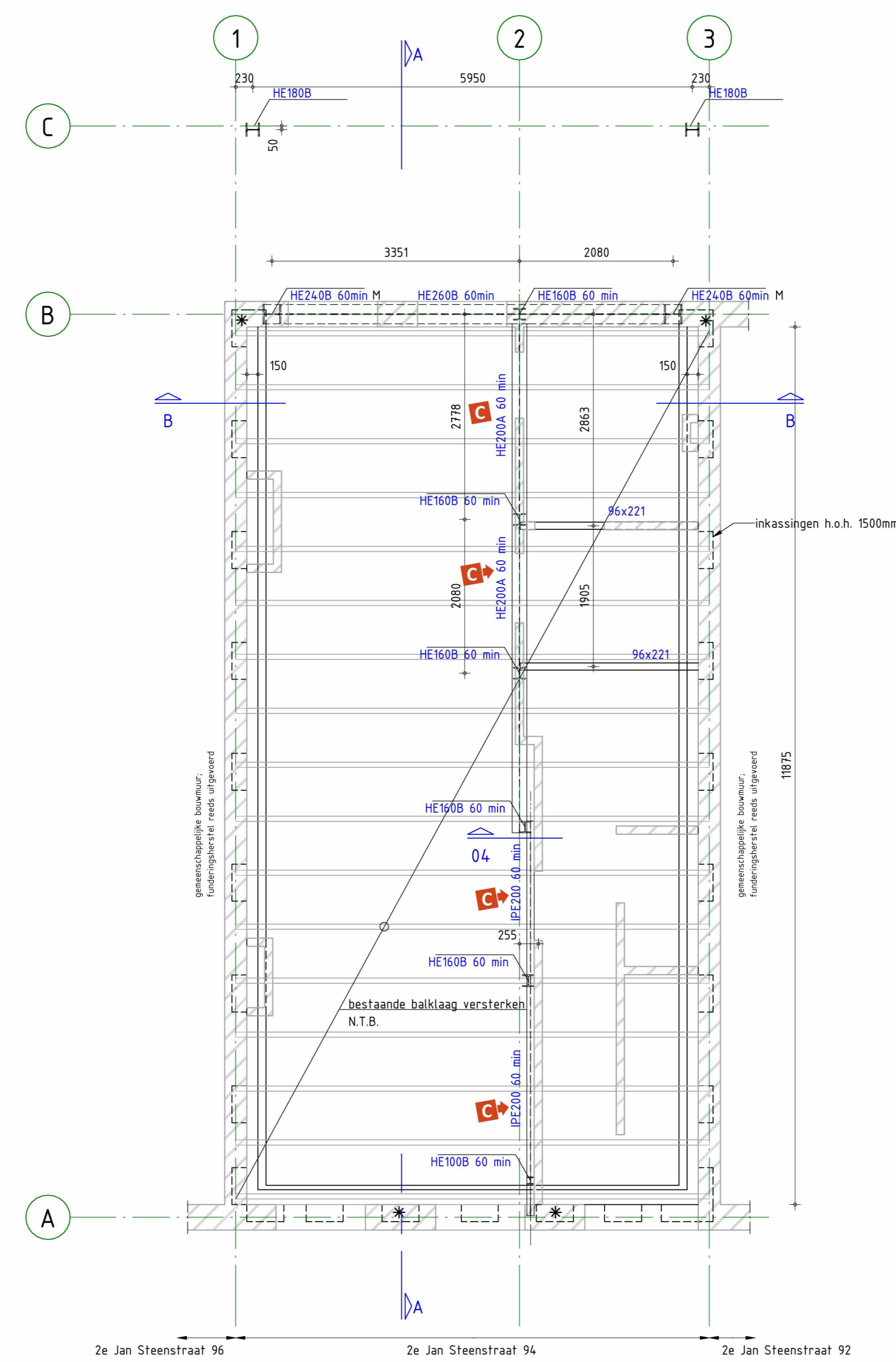
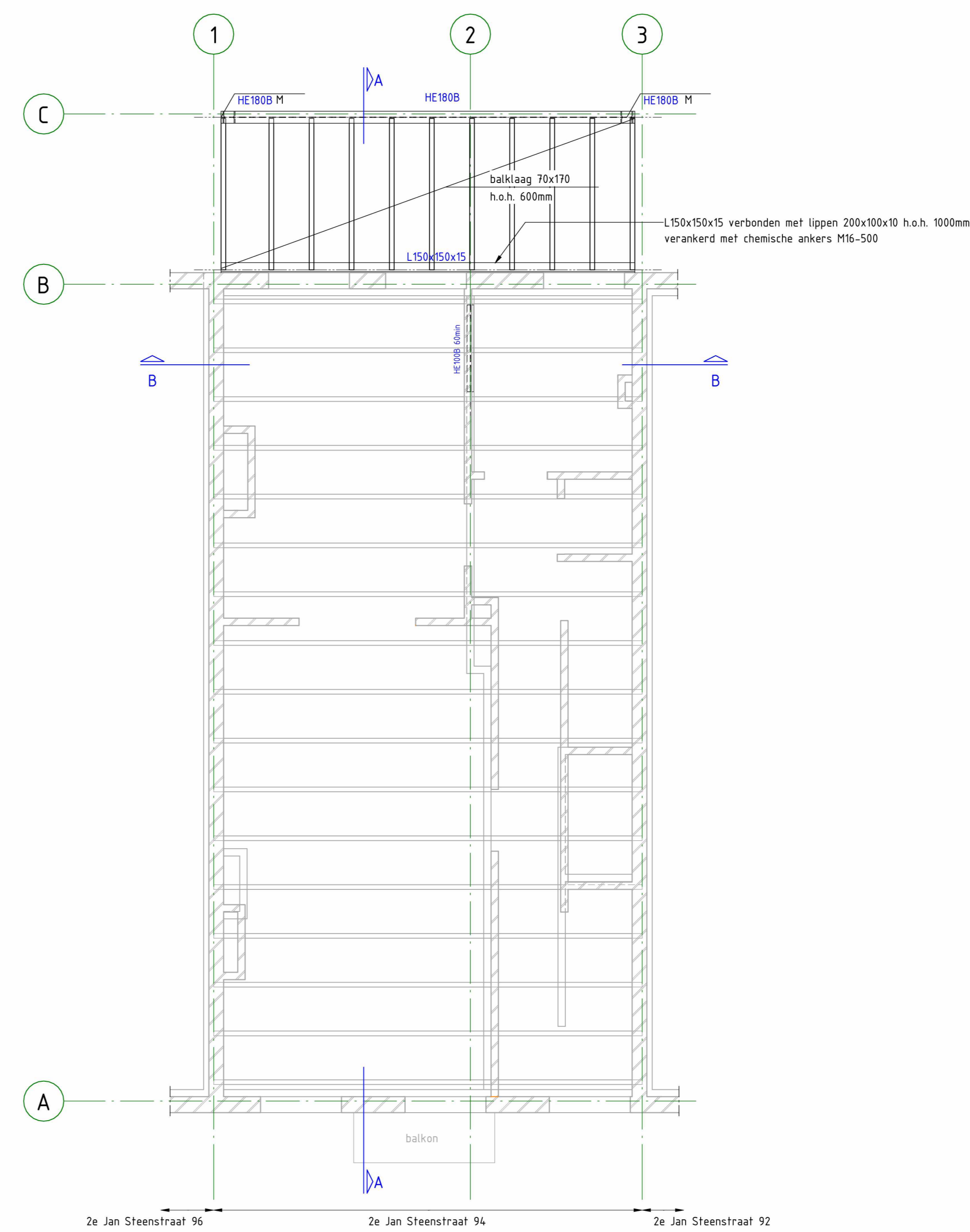


Souterrainvloer



Begane grondvloer



Eerste verdiepingvloer

RENVOOI HOUTEN BALKLAGEN:
 Algemeen:
 - Alle nieuwe balklagen sterkteklasse C24 (Dwal) of klasse B1
 - Alle bestaande balken en verankeringen controleren en zo nodig vervangen (minimaal 4x strijkvlak-anker 1 p.v. de gevel)
 - Afhangen en h.o.h. afstonden van de bestaande balklagen in het werk controleren
 - Verankeringen dienen aan de constructeur voorafgeplaat te worden
 - T.b.v. versterken van bestaande houten balklagen de bestaande houten balklaag ondersteunen en openlaten
 - Strijkvlakken indien aangegeven versterken aan 1 zijde
 - Bestaande ravelconstructies versterken d.m.v. baksteen.

Versterking met 1 of 2 houten balken be46mm:

volgplaat 50x50x5
 vloer vrij houden
 versterkingsbalken be46mm
 draadlinden M12 h.o.h. 500mm
 kramplaten ø50

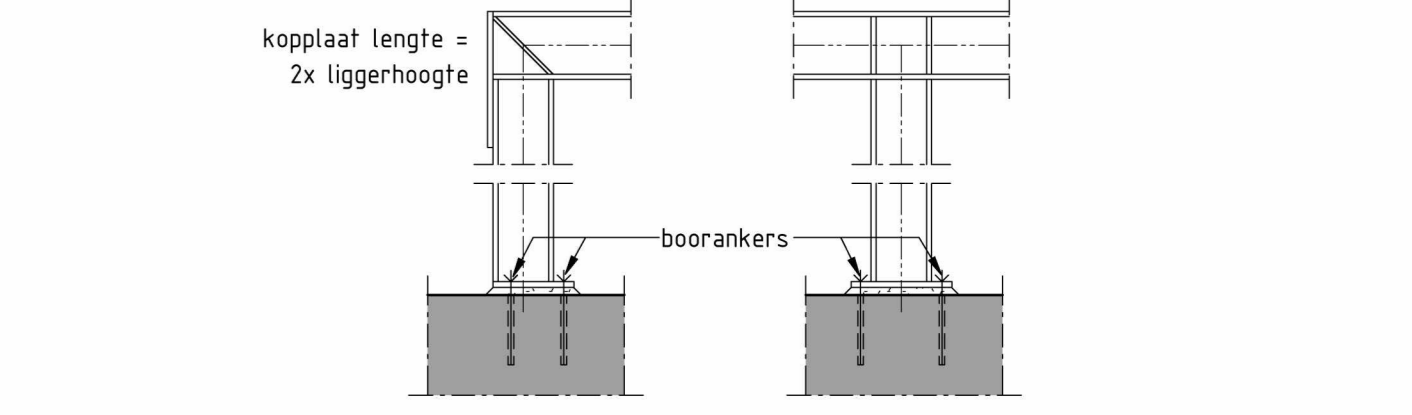
RENVOOI STAALCONSTRUCTIES:
 Algemeen:
 - Uitvoeringsklasse EX2
 - Alle moeren, moeren en ankers te voorzien van volgrijnen, bij stichtingen carrossieringen
 - Nylon onderlegrijnen gebruiken bij toepassing van rvs verbindingsoedelen
 - Nijlgruutjes en verankeringen ten behoeve van metselwerk, kozijnen etc. zijn niet op tekening aangegeven
 - Voor overige maatvoering zie bouwkundige tekening(en)
 - De aanneemer dient zorg te dragen voor tijdelijke stabiliteitsvoorzieningen tijdens de uitvoering
 - Staalconstructie op spanning brengen door middel van handkrachten of stalen vegen, en vervolgens onderdelen met krimparme mortel kwaliteits K70. E.e.a. in overleg met de constructeur en bouwtoezicht

Lasverbindingen:
 - Lasdikte volgens berekening leverancier met een minimum van 5 mm
 - Lasdikte ten behoeve van momentvast verbindingen van portalen volgens berekening leverancier met een minimum van 8 mm

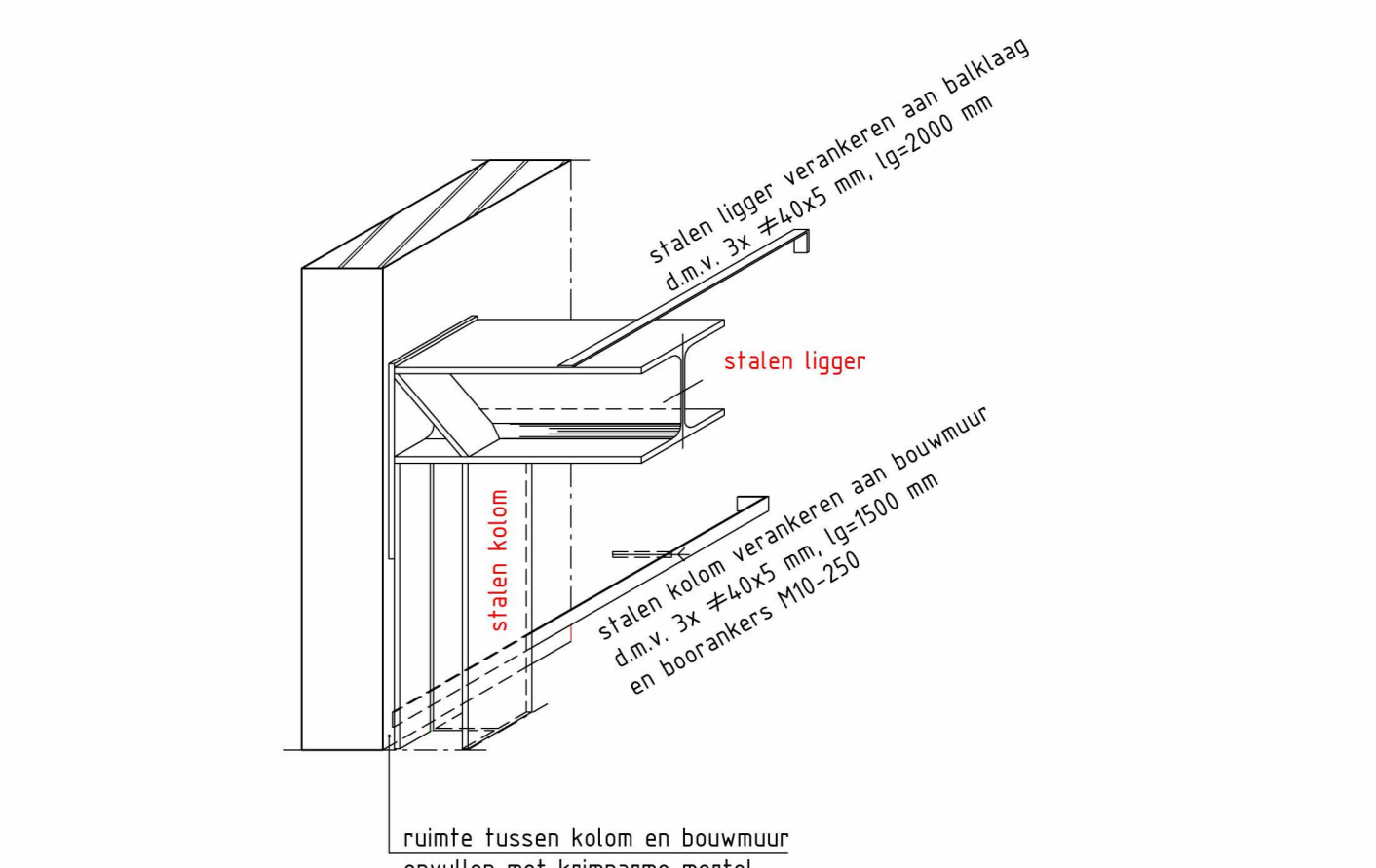
Aanwijzingen:
 - Stalvegen aangeleerd met krimparme mortel (K70)
 - In te starten ankers DEHU busanker 198 op. tenzij anders aangegeven
 - Bij rvs ankers: rvs buiten sterkteklasse 10 tegeven
 - Alle boorankers in beton Fischer Fix (M, kijldiameter 10x diameter)
 - M12-Diam. M16-10mm, M20-10mm, tenzij anders aangegeven
 - Alle boorankers in metselwerk Fischer Fix V

Conservatie:
 - De staalconstructie behandelen conform bestek/werkschrijving

Staalwafelmaten (NEN-EN 109-2, NEN-EN 1993, NEN-EN 1994)
 - Buisen en kokers (vermogenwaai) S235
 - Overige wafelmaten S235
 - Buisen en moeren sterkteklasse 8
 - Fundamente-ankers sterkteklasse 10
 - Rvs buizen en moeren sterkteklasse 10 tenzij anders aangegeven



Standaard stabiliteitsportaal



Standaard verankering stabiliteitsportaal

RENVOOI FUNDERINGSHERSTEL:
 Algemeen:
 - Voorafgaand aan de werkzaamheden de bouwputten controleren op dikte en gelijkmatigheid, bij afwijkingen het opzicht van de tekeningen contact opnemen met de constructeur
 - Indien, bij het uitgraven, afwijkingen van meer dan 100mm worden geconstateerd dient dit voorafgaand aan het hekken gemeld te worden. Na afloop dienen alle platen ingevonden te worden
 - De N.A.P.-maat dient door de aanneemer gecontroleerd te worden en duidelijk zichtbaar op het werk te worden aangebracht
 - Betonvloer rondom kassen: kassen breed 500mm, h.o.h. 1000mm, tenzij anders aangegeven
 - Tussen de onderkant van de kassen en de bovenkant van het funderingsplaat moet minimaal 500mm metselwerk overblijven
 - De kaders van de kassen zijn voorzien van kassen geplaat worden
 - Kaderdikte is 275 van de muurdikte van de op te vegen muur, met een minimum van 200mm
 - M = schroefstempel plaat
 - De ruimte tussen de kassen en het bovenliggende metselwerk aanvullen met krimparme mortel, kwaliteits K50
 - Alle in te starten metselbuizen en roelringen met een diameter groter dan 50mm dienen vooraf aan de constructeur ter goedkeuring te worden aangeboden
 - Ten behoeve van het banden, dienen vooraf te bepalen geplaat te worden in overleg met de constructeur en bouwtoezicht
 - Tekeningen en berekeningen van damwandconstructies en steppingen dienen vooraf door de aanneemster te worden en ter controle worden aangeboden aan de constructeur en bouwtoezicht

RENVOOI BETONCONSTRUCTIE Geldende voorschriften: Bouwbesluit 2012

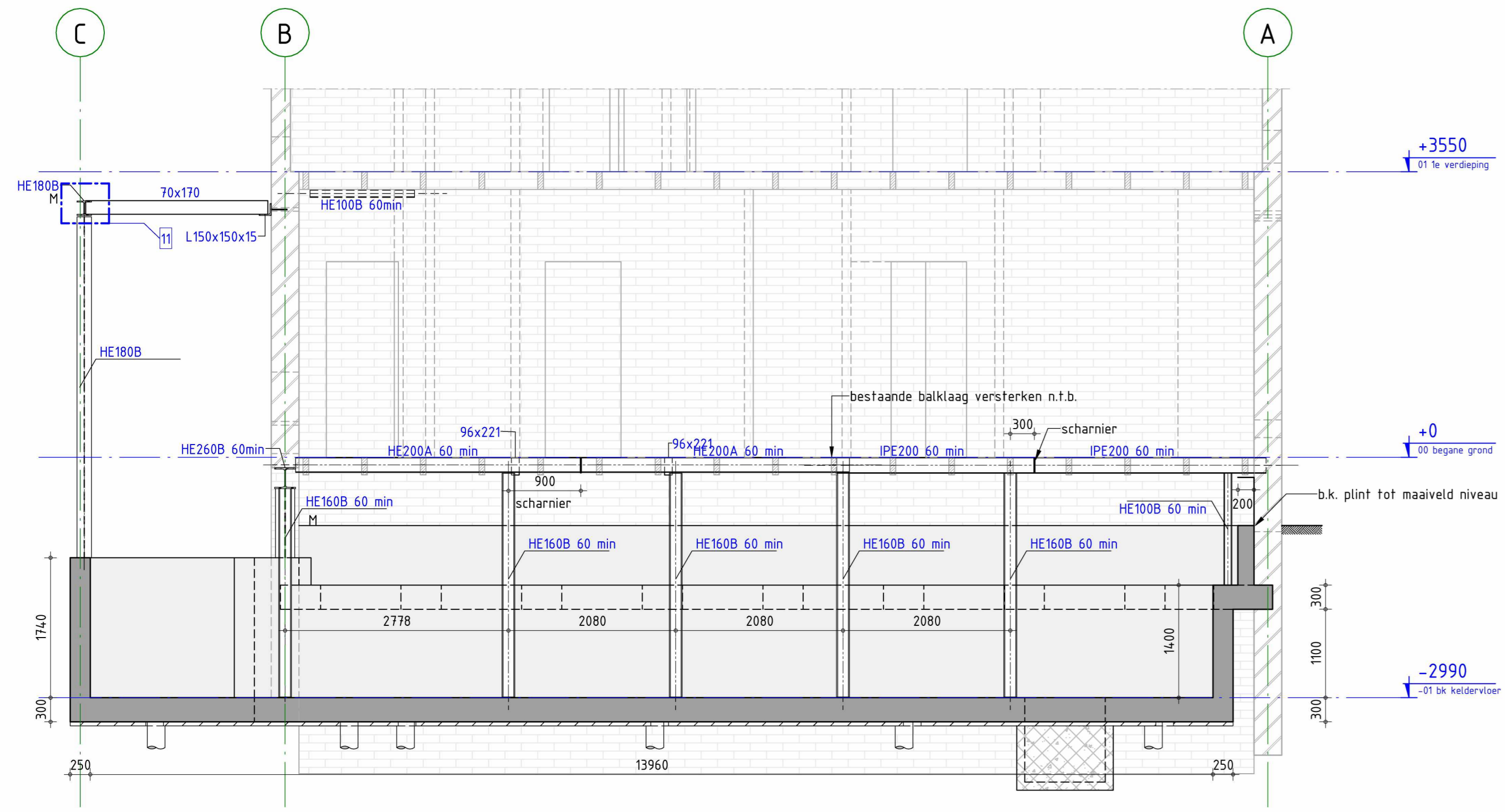
Algemeen gegevens:
 - Betonsterkteklasse en stabiliteitsvoorzieningen tijdens uitvoering volgens werkplan van de aanneemster
 - Betonwafelmaten/klasse conform onderstaande tabel, tenzij anders aangegeven.

Constructiedeel	Betonwafelmat	Miswafelklasse
Vloeren	C30/37	XC2
Wanden	C30/37	XC2

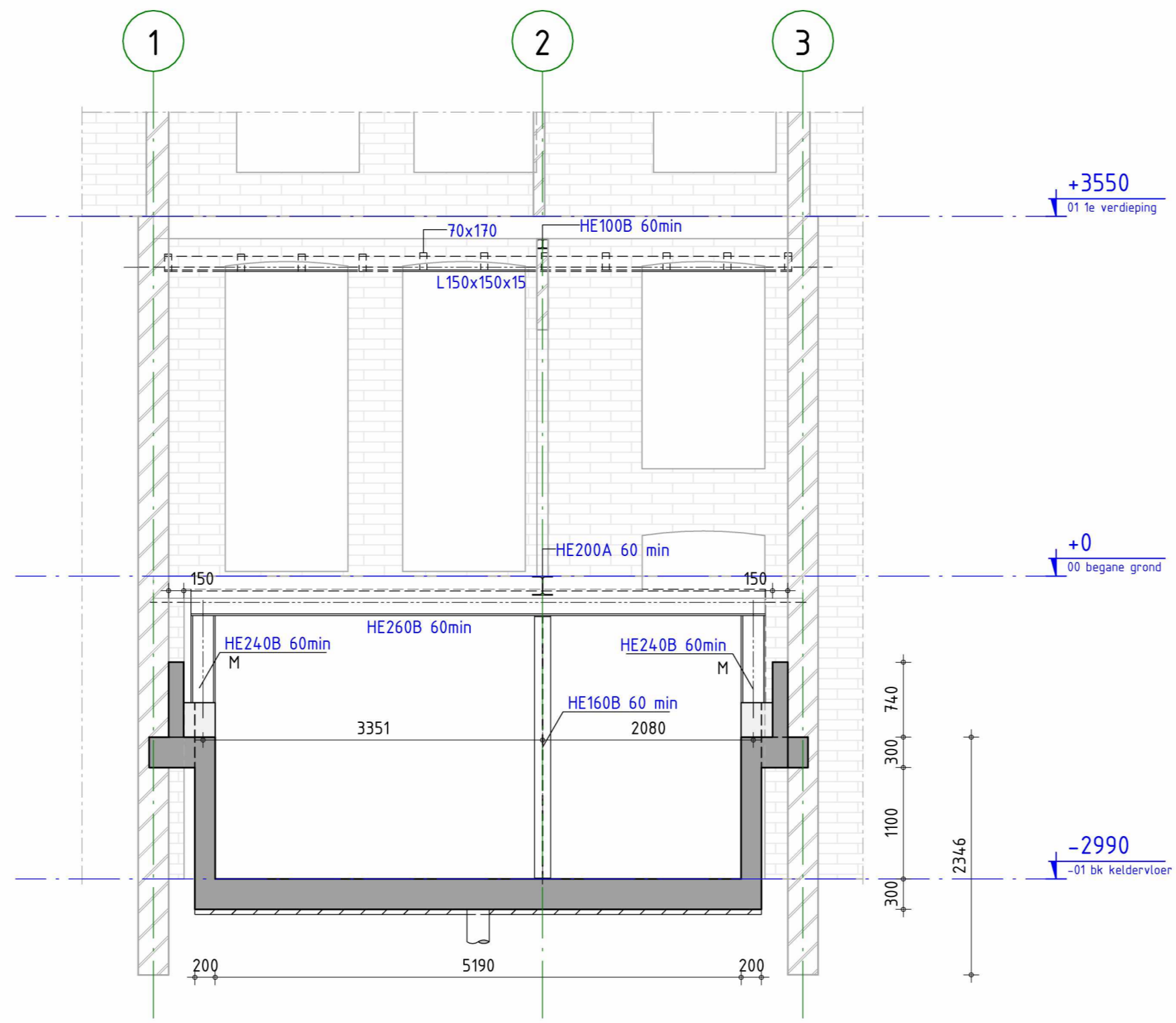
LEGENDA

Materiaal	Overspanningsprofiel
Beton	→ l.h.v.g. betonlezer
Metselwerk	→ l.h.v.g. betonlezer
Hout	→ l.h.v.g. betonlezer
M	Stabiliteitsportaal

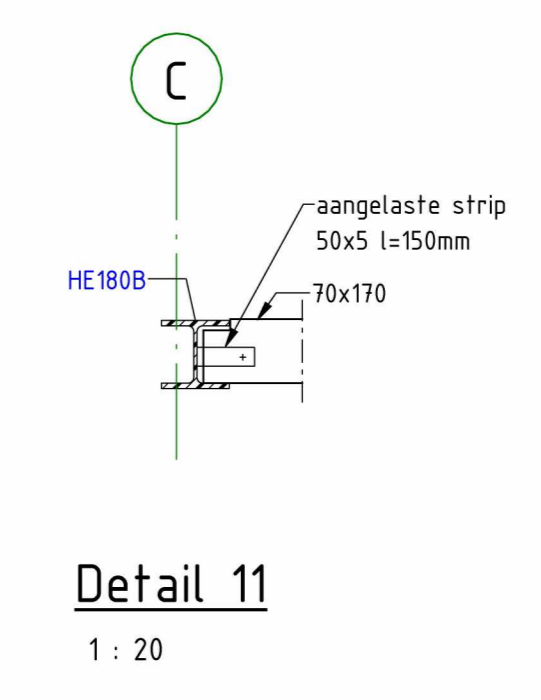
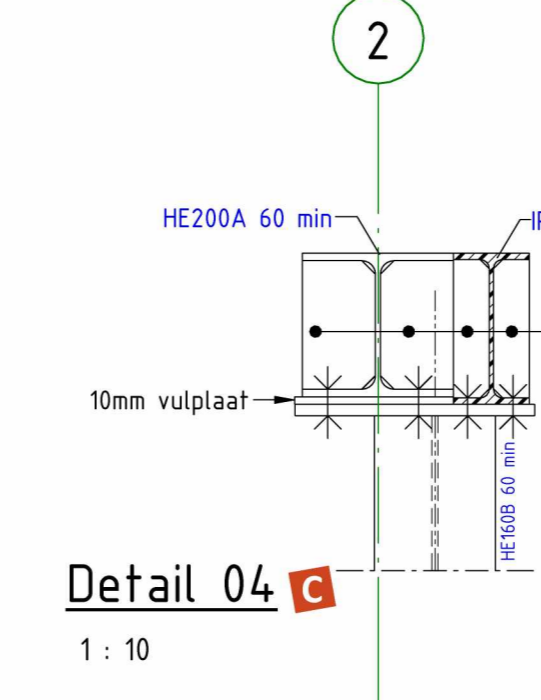
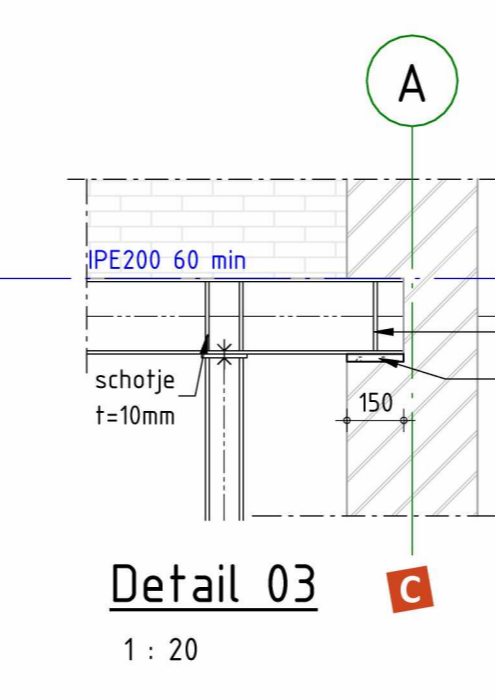
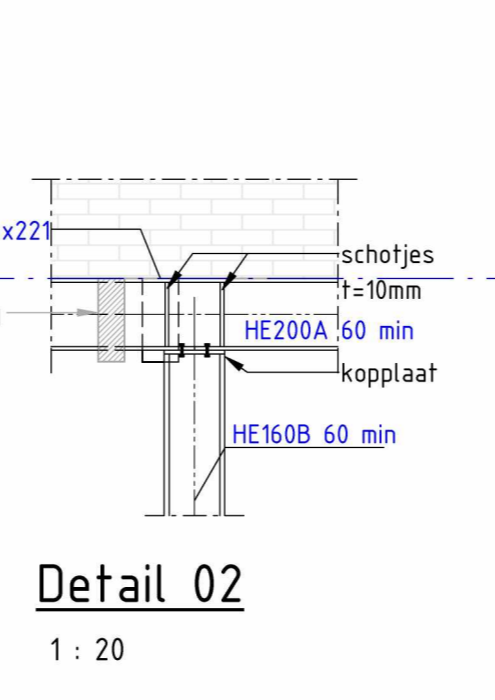
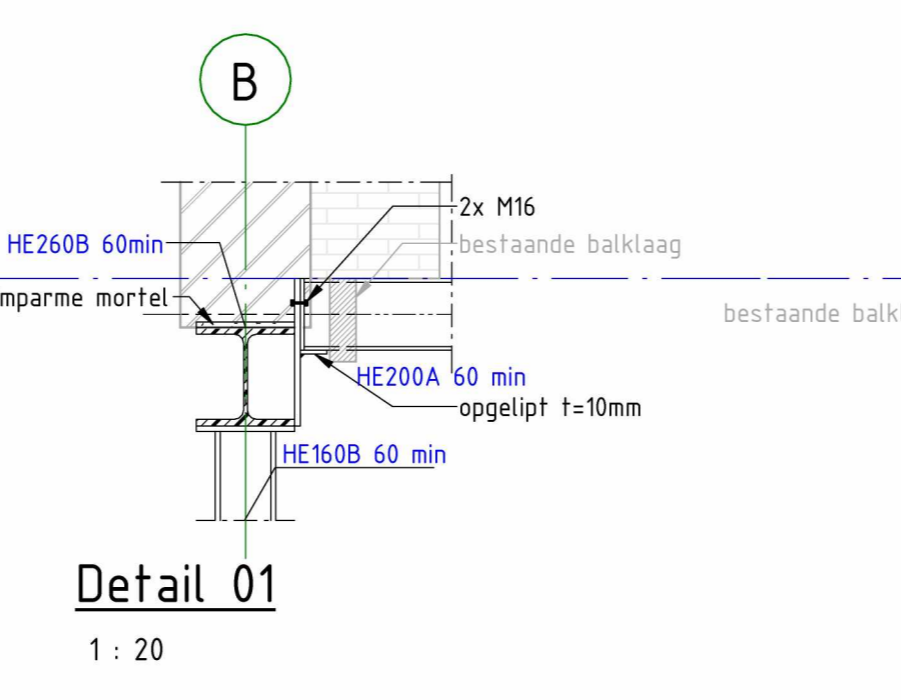
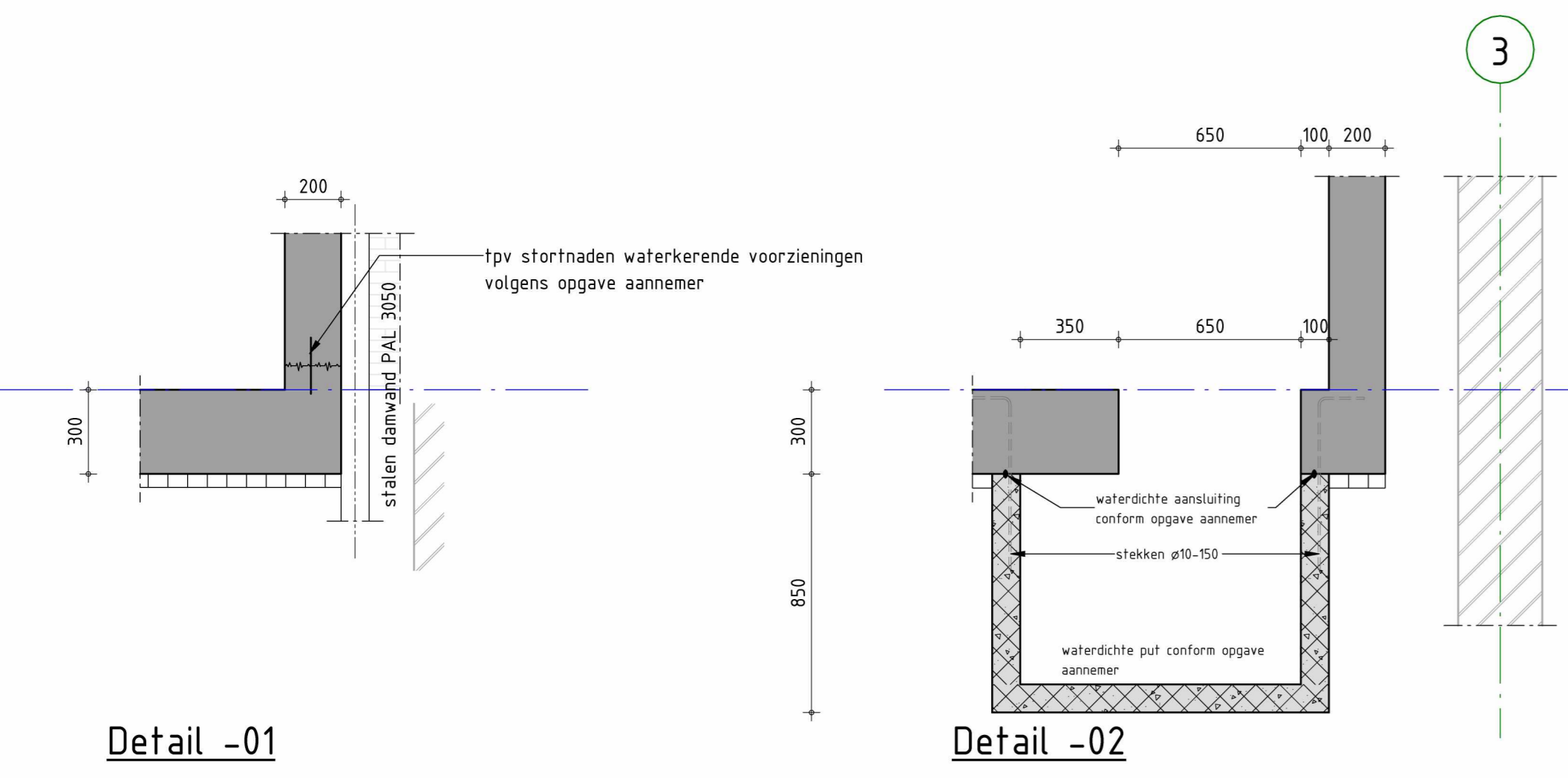
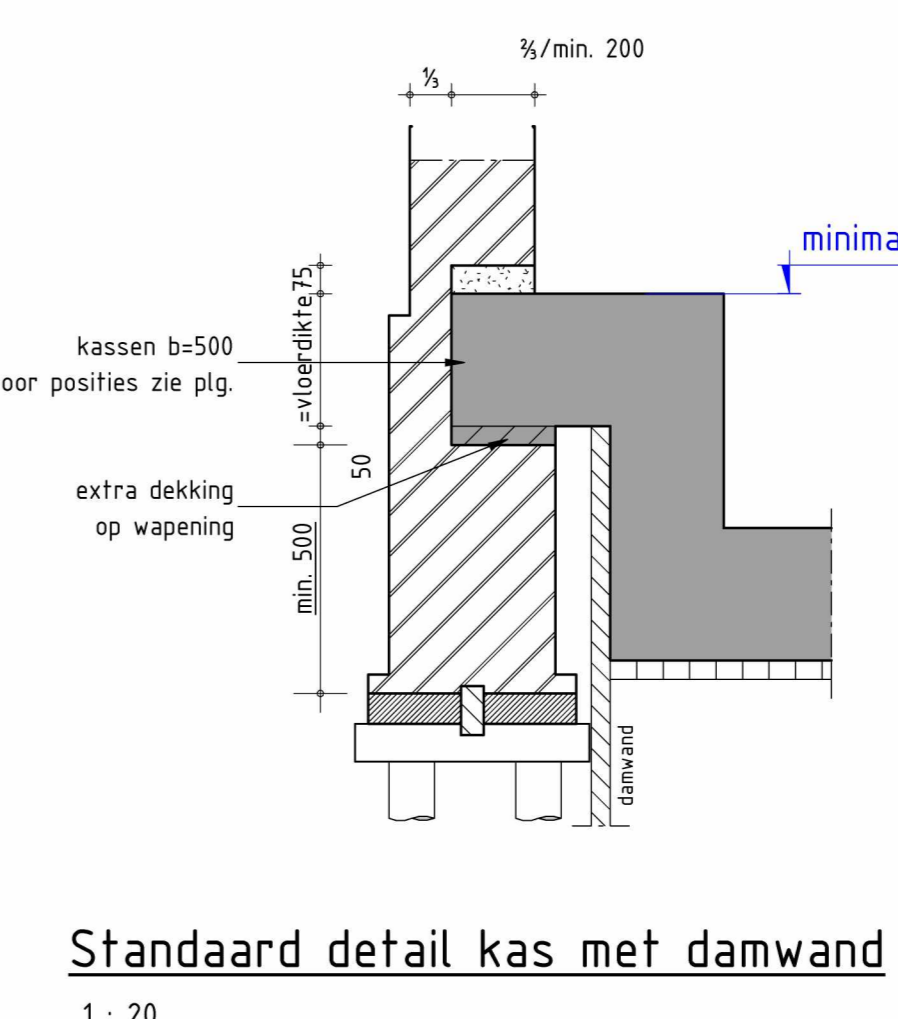
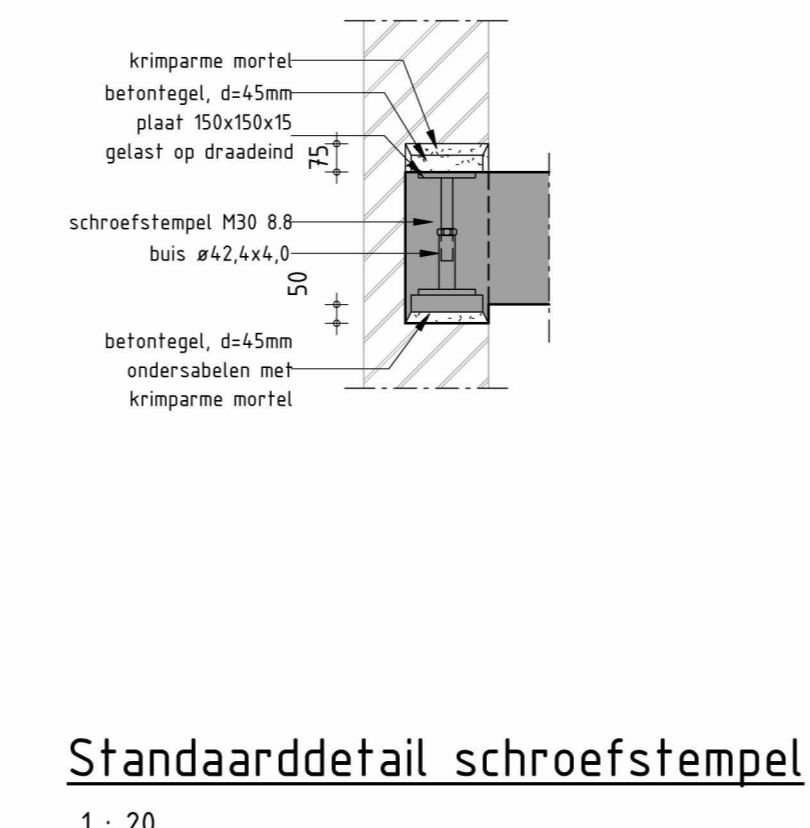
HE200A HE200A, kolom onder de constructie
 HE260A HE260A, kolom onder de constructie



Doorsnede A



Doorsnede B



ALLE MATEN IN HET WERK TE CONTROLEREN

ALGEMENE OPMERKINGEN
 - Alle hoogmaten t.o.v. Peil (tenzij anders aangegeven)
 - Alle maten in mm (tenzij anders aangegeven)
 - Voor overige maatvoering zie bouwkundige tekening(en)
 - Alle maten in het werk te controleren

omschrijving wijziging datum getekend

omschrijving wijziging	datum	getekend
E		
B		
C	20-04-2023	B.U.
D		
B	10-01-2023	B.U.
A	23-12-2022	B.U.

Strackee bouwadviesbureau **Gewijzigd**

BV Bouwadviesbureau Strackee project: 2e Jan Steenstraat 94, Amsterdam formaat: A0
 Keizersgracht 91 1015 DH Amsterdam 150/120/120
 020-4339191 opdrachtgever: en datum: 25-10-2022

info@strackee.nl architect: en Tase: Uitvoeringsontwerp
 www.strackee.nl tekenaar: en projectnr: 922097

onderwerp: tekening: UO-010

Werktekening 1: 20