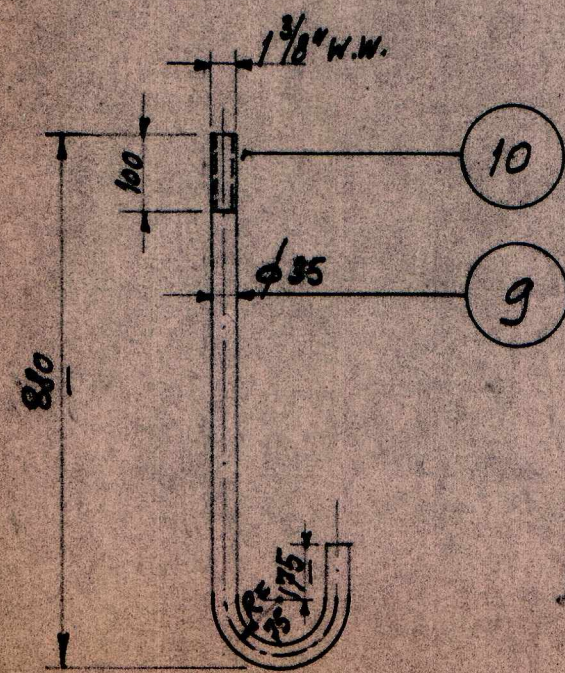
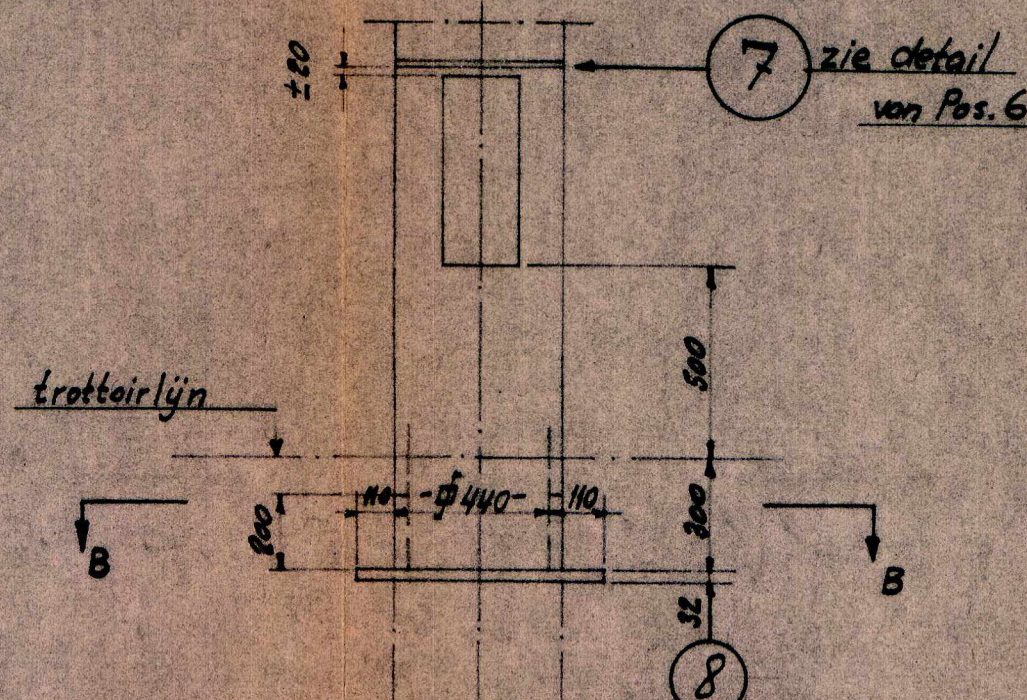


Anker voor Lichtmast
op brugligger
Sch. 1:5

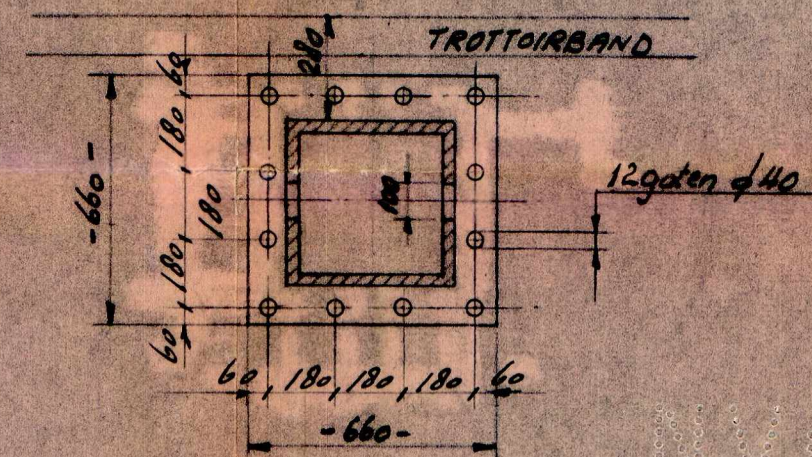


Anker voor Lichttrammast
Sch. 1:10
(12 per mast)

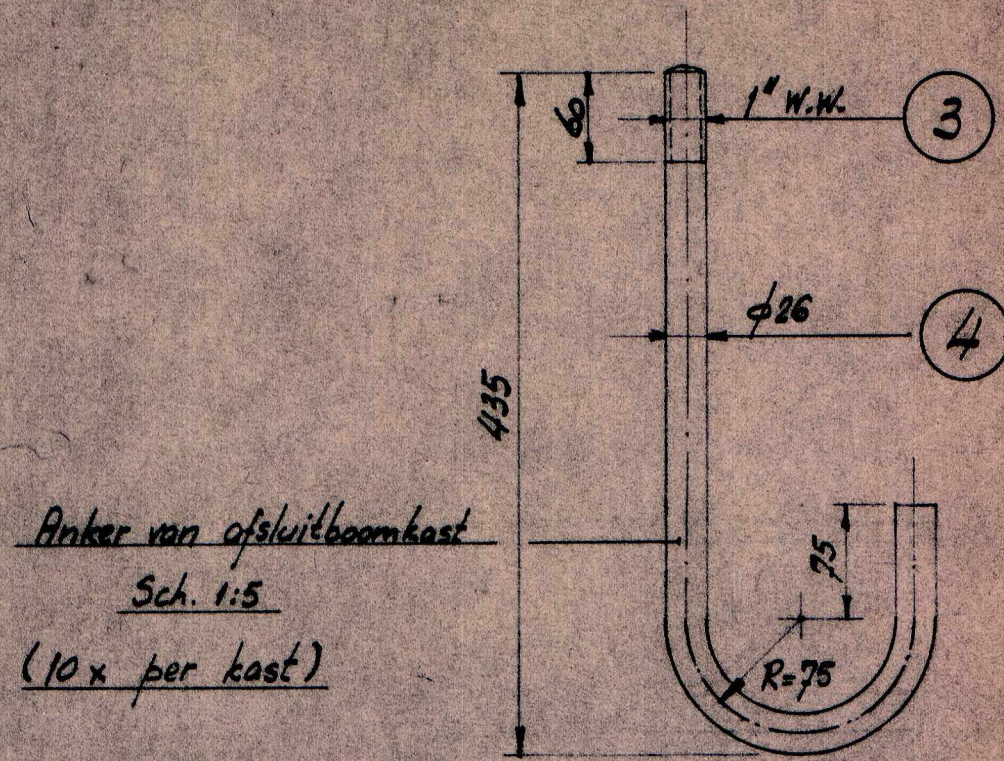


lasdetail voetplaat
lichttrammast

voor voetplaten, ankers etc. van de
4 lichttrammasten bij de doorvaart, zie
tek. 722^c Pos 12 + 62 + 64



Doorsn. vlg. B-B
van voet lichttrammast

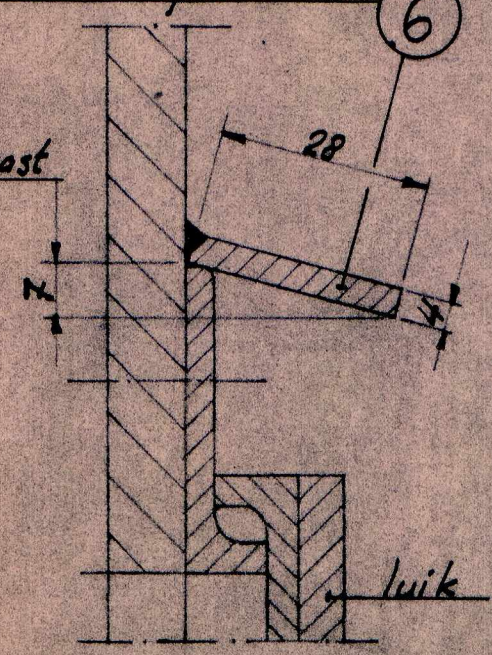


Anker van afsluitboomkast
Sch. 1:5
(10 x per kast)

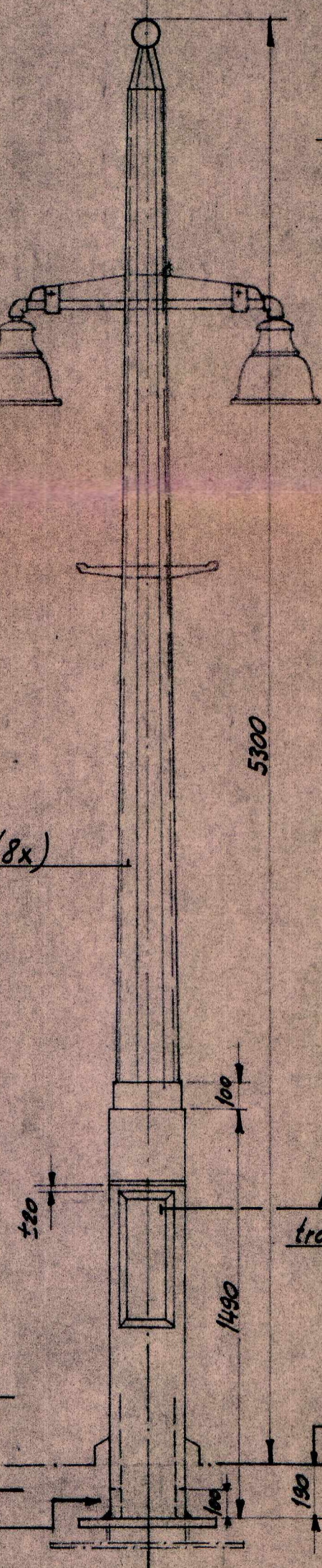
Lichtmast (8x)

Sch. 1:20
scherpe hoeken afronden R=15

Waterrandje
boven Luik in mast
Sch. 1:1

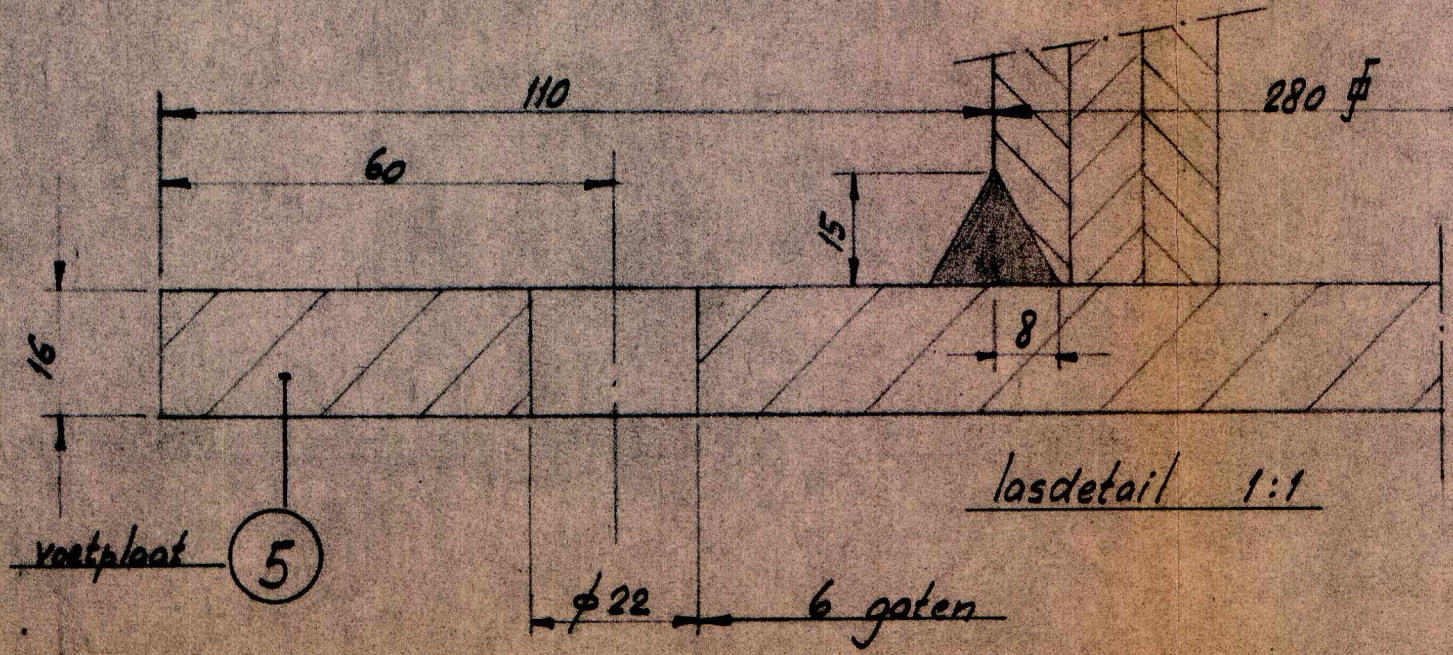


Luik aan
trottoirzijde



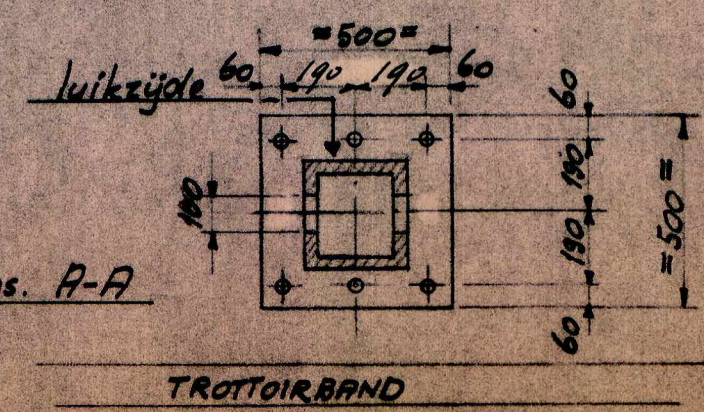
5300

AAN- TAL	POS. NO.	Benaming	Opmerking	Materiaal	Afmetingen
8 + 8	13	Kokerplaat		therm. verzinkt	~ 120 x 20 x 310
4 + 4	12	Kokerplaat		"	~ 280 x 20 x 310
48	10	Moer		"	
48	9	Anker		"	1 3/8" W.W. ; H=98D
4	8	Voetplaat		"	Qm. 37 ; lg. 1200
4	7	Waterrandje		"	Qm. 37 ; 660 x 660 x 32
8	6	Waterrandje		"	Qm. 37 ; 28 x 4 ; lg. 440
8	5	Voetplaat		"	Qm. 37 ; 28 x 4 ; lg. 280
40	4	Anker		therm. verzinkt	Qm. 37 ; 500 x 500 x 16
40	3	Moer		"	Qm. 37 ; 26 ; lg. 660
24	2	Anker		"	Qm. 37 ; 1" W.W. ; H=98D
48	1	Moer		therm. verzinkt	Qm. 37 ; 19 ; lg. 625
					Qm. 37 ; 3/4" W.W. ; H=98D



lasdetail 1:1

dit gat 100 ϕ
aan beide zijden



Doorsn. vlg. A-A

**DIENST DER PUBLIEKE WERKEN
AMSTERDAM AFD. BRUGGEN**
Brug no. 423. Baskulebrug over de Amstel
voor de Vrijheidslaan

Lichtmasten + Ankers 220502

SCHAAL: 1:20 ; 1:5 ; 1:1

Getek.	mei '63		Behoort bij:
Gez. d.			Tek. 722 917
Gez. d.	21/6/63		
Uitk.	Sept. 63		
Gez.	Sept. 63		
R.v.			

757 Br 423