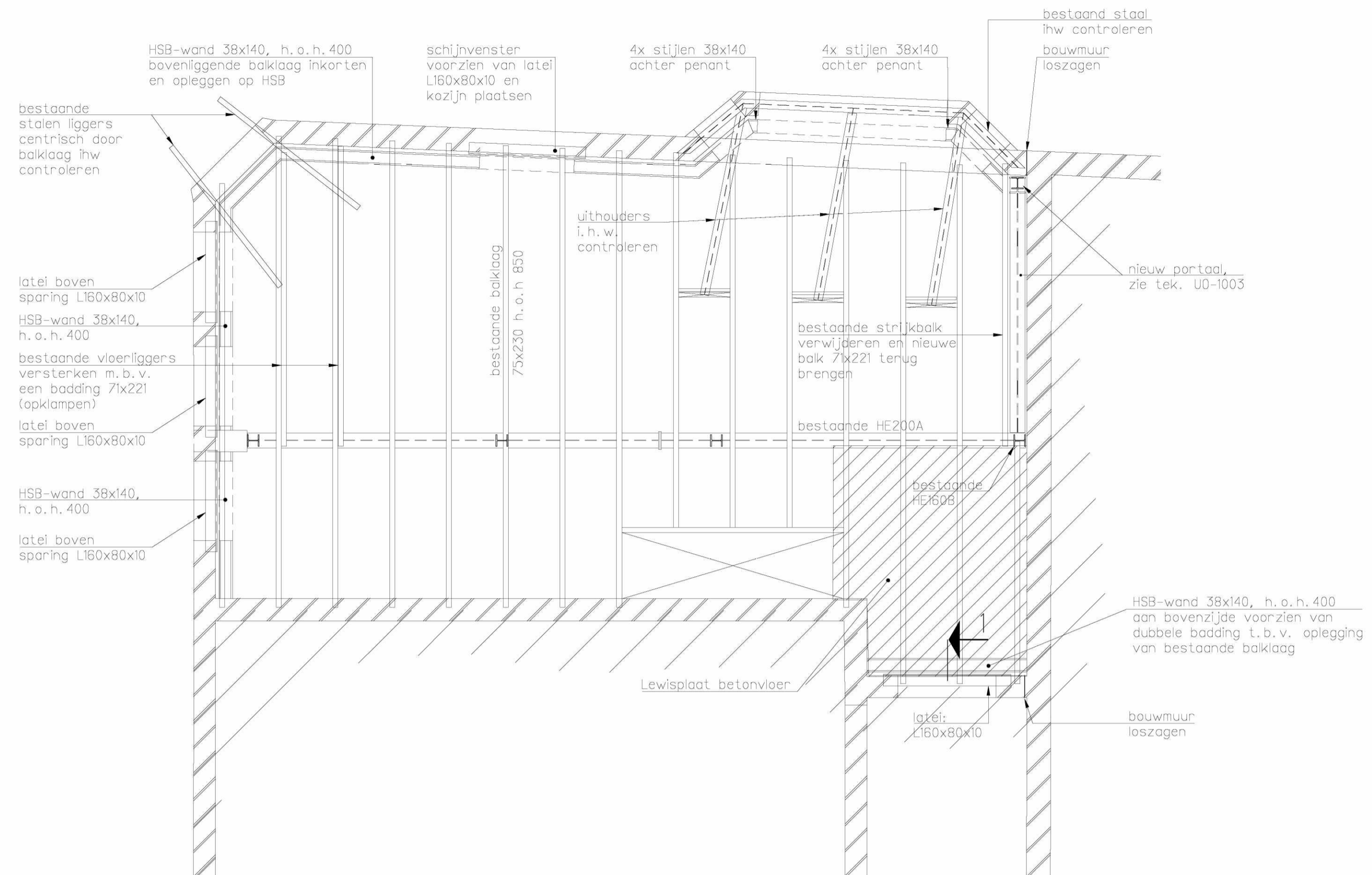
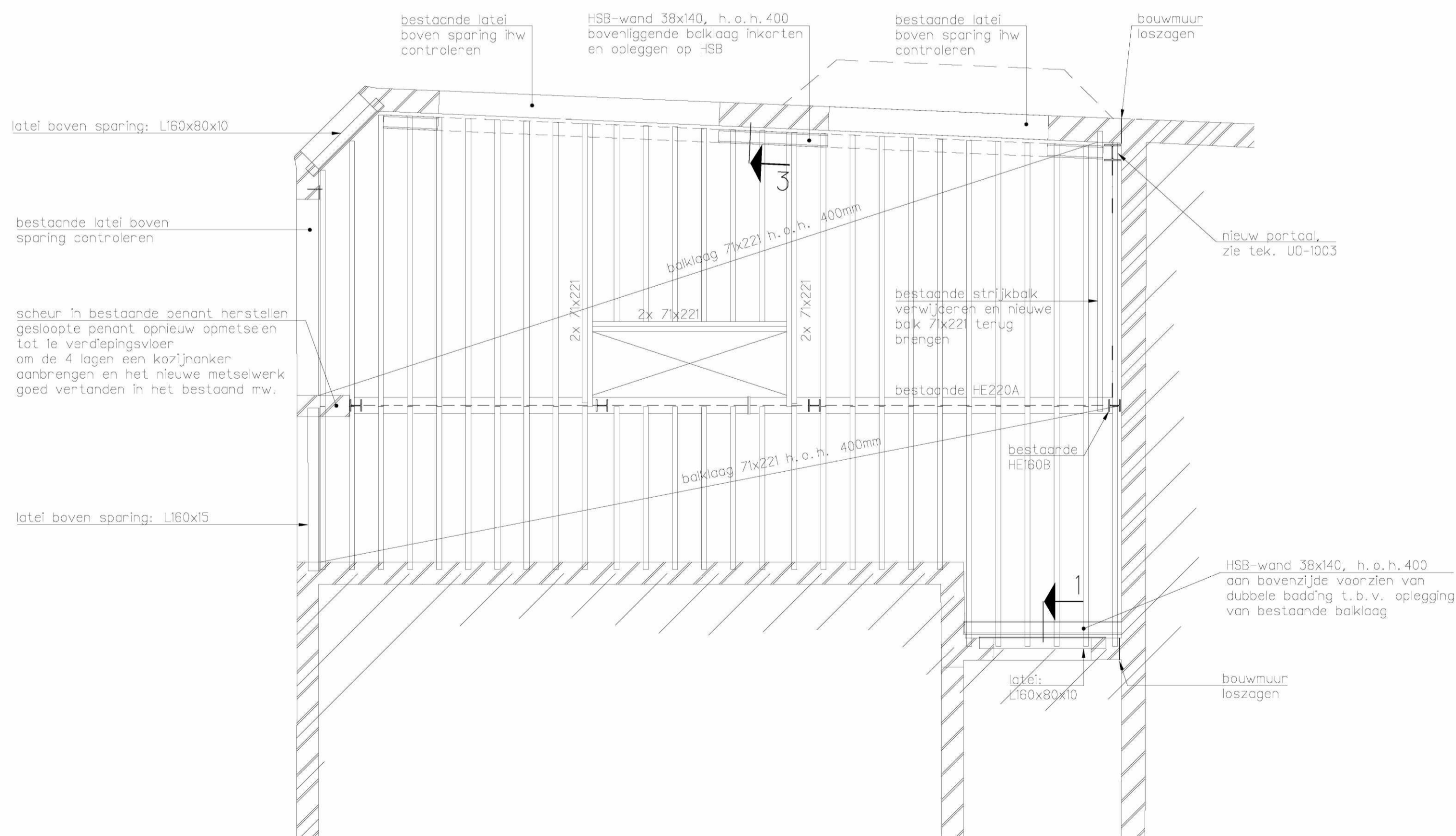


Kelder



1e Verdiepingsvloer



Beganegrondvloer

Renvooi:

Algemeen:

Van toepassing zijnde belastingen:

- NEN-EN 1990: Eurocode: Grondslagen van het constructief ontwerp.
- NEN-EN 1990/NB: Nationale bijlage.
- NEN-EN 1991: Eurocode 1: Belastingen op constructies.
- NEN-EN 1991/NB: Nationale bijlage.
- Veranderlijke vloerbelasting (incl. lichte scheidingswanden):
 beganegrond 5,00 kN/m² ($\psi_s = 0,4$)
 1e verdieping t/m zolder 2,25 kN/m² ($\psi_s = 0,4$)

- Alle maten in het werk controleren!

Stuif- en stempelwerk:

- Door de aannemer te verzorgen, ter goedkeuring indienen bij de hoofdconstructeur.

Staalconstructies:

Van toepassing zijnde voorschriften, etc.:

- NEN-EN 1993: Eurocode 3: Ontwerp en berekening van staalconstructies
- NEN-EN 1993: Eurocode 3/NB: Nationale Bijlage

Staalqualiteiten (tenzij anders aangegeven):

- Staalqualiteit S235JR voor gewalste profielen
- Staalqualiteit S275JR voor kokerprofielen

Conservering:

- Staalconstructie behandelen volgens projectspecificatie/bestek.

Algemeen:

- Werkplaattekeningen, detailberekeningen en detailtekeningen moeten ter goedkeuring worden ingediend bij de hoofdconstructeur.
- Bij de opgegeven peilmaten is een eventuele zeeg niet inbegrepen.
- Indien noodzakelijk tijdelijke montageverbanden aanbrengen.
- Voor bouwkundig staal: zie tekeningen architect/bouwkundige tekeningen.

Boutverbindingen, ankers:

- Bouten : kwaliteit B.8
- Ankers : kwaliteit 4.6

Gelaste verbindingen:

- Volgens NEN-EN 1993 : Eurocode 3
- Alle lassen moeten "doorgaand" en "random" worden aangebracht (ter voorkoming van spleetcorrosie)
- Min. lasafmeting: $a \geq t$ (t = plaatdikte) met een minimum van $a = 4mm$

Brandwerendheid:

- Brandwerendheid staalconstructie volgens project-specificatie/bestek.

Cementgebonden gietmortel:

- Aanbrengen volgens richtlijnen/voorschriften leverancier.
- Voetplaten kolommen ondergieten met krimparme mortel: klasse K70, milieuklasse XA2.
- Ankers aangieten met krimparme mortel, type ter goedkeuring van de hoofdconstructeur.

Houtconstructies:

Van toepassing zijnde voorschriften:

- NEN-EN 1995: Eurocode 5: Ontwerp en berekening van houtconstructies
- NEN-EN 1995: Eurocode 5/NB: Nationale Bijlage

Houtkwaliteit HSB:

- Gezaagd hout: C24

Dragende HSB-wanden:

- Stijlen 38x140mm, h.o.h. 400mm
- Rondom gevelopeningen de HSB-wand voorzien van dubbele stijlen en liggers.
- Dienen ter ondersteuning van bovenliggende vloeren (bestaande oplegging in m.w. vervalt omdat de balklaag langs de gevel afgezaagd wordt).

EversPartners
your personal creators

B 12-10-2017 diverse aanvullingen
A 22-09-2017 diverse aanvullingen

TEKENING UO-1001

overzicht kelder t/m 1e verdiepingvloer

projectnummer 18321A
project Renovatie
Willemsparkweg 220
1071 HX Amsterdam

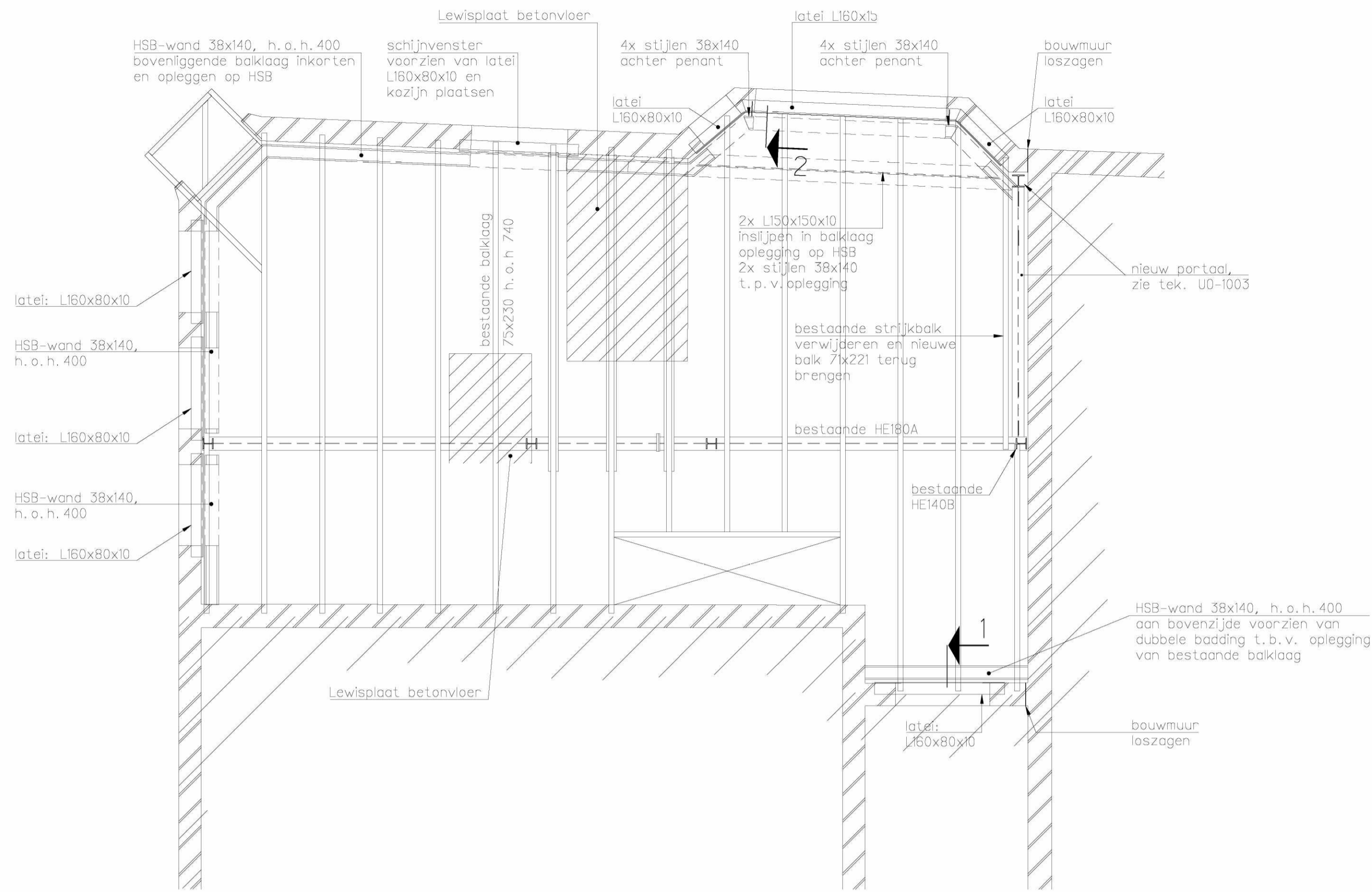
opdrachtgever AHAM Vastgoed
Postbus 15563
1001 NB Amsterdam

datum tekening 21-09-2017
status definitief
wijziging B / 12-10-2017

formaat A1
schaal 1:50

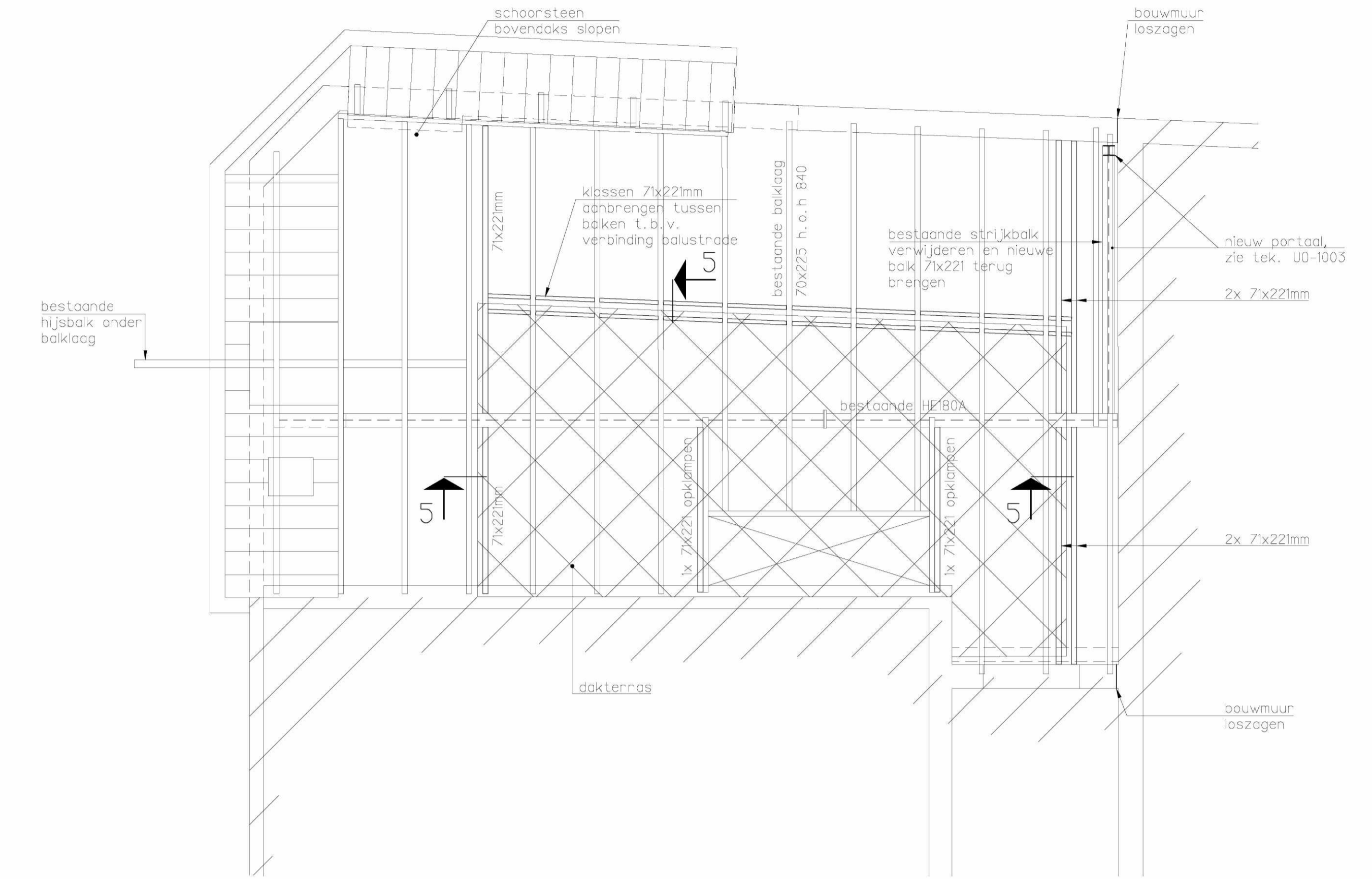
getekend door JDA
fase UO

opgesteld door	gezien	gezien
JDA	FTO	PPU

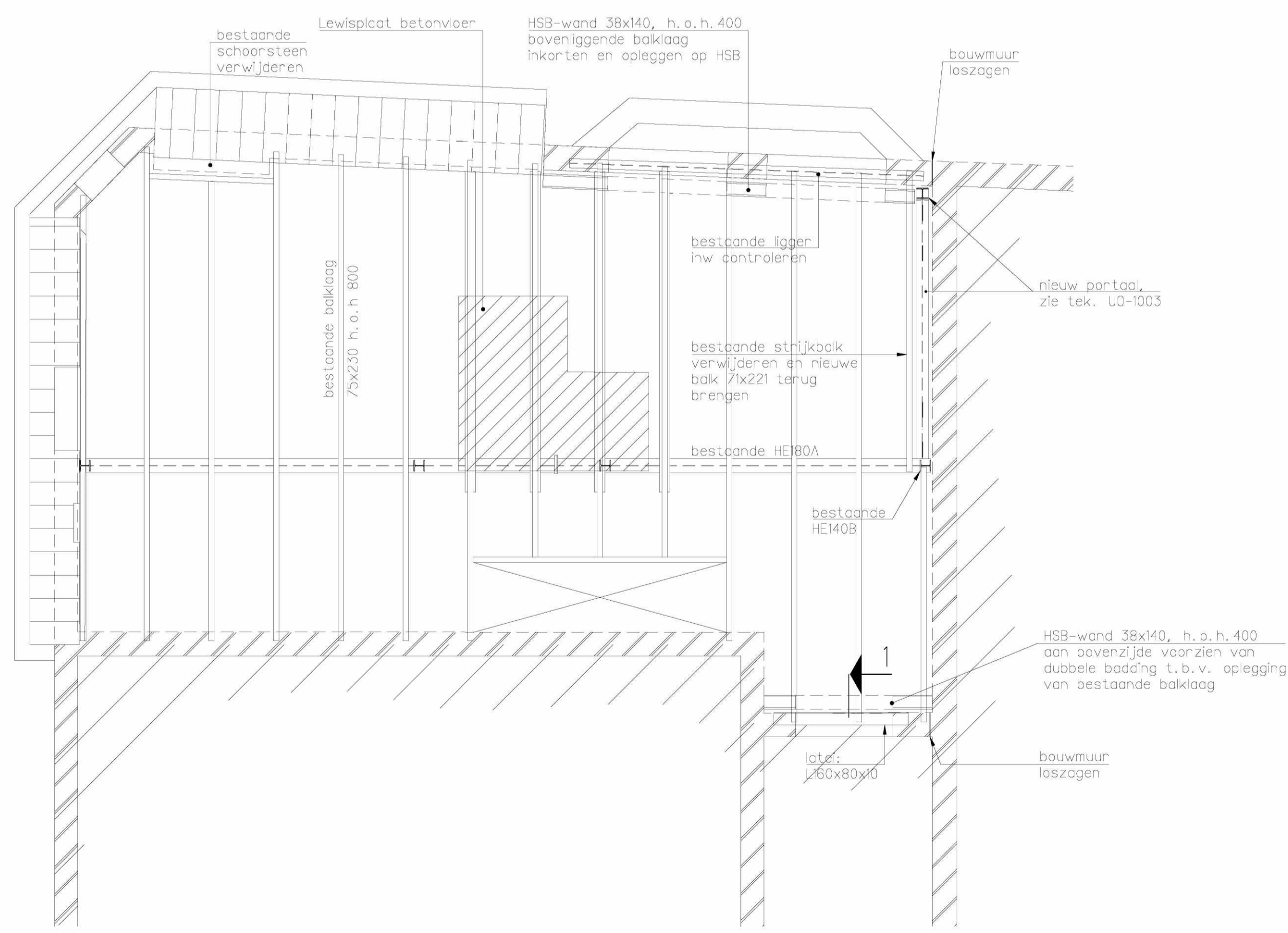


2e Verdiepingsvloer

Aangegeven lateien zitten boven kozijnen 2e verdieping



Dakvloer



3e Verdiepingsvloer

Aangegeven lateien zitten boven kozijnen 3e verdieping

VOOR RENVOOI, ZIE TEK. U0-1001.

EversPartners
your personal creators

B 12-10-2017 diverse aanvullingen
A 22-09-2017 diverse aanvullingen

TEKENING UO-1002
overzicht 2e verdiepingsvloer t/m dakvloer

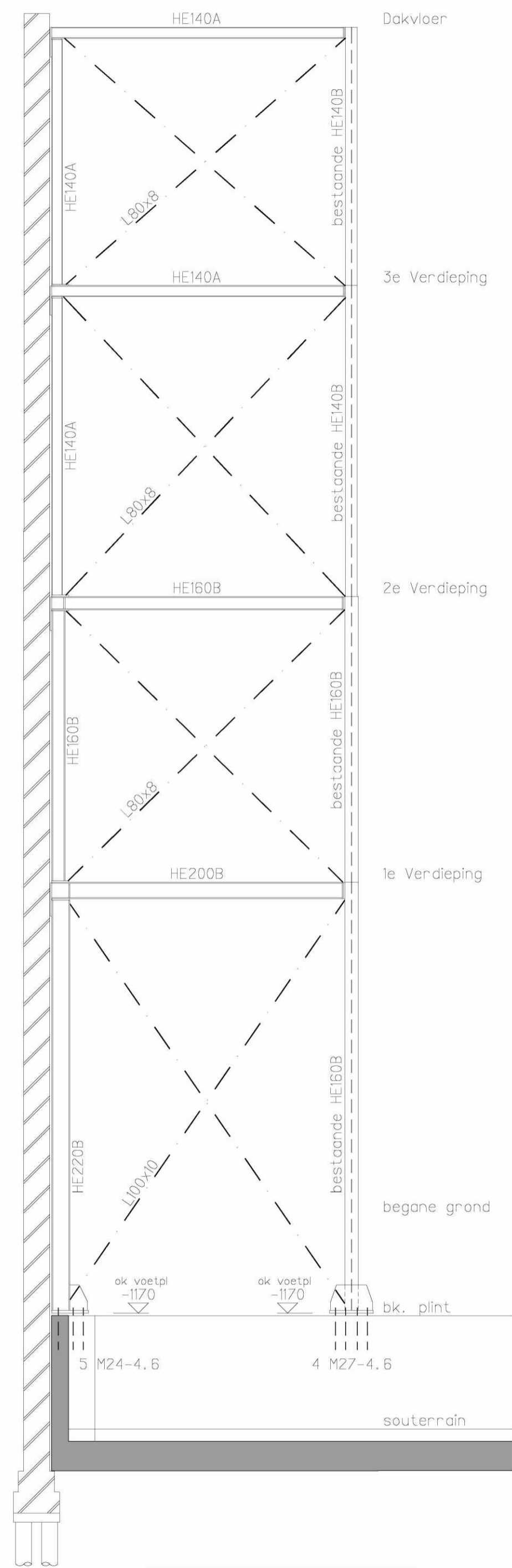
projectnummer 18321A
project Renovatie
Willemsparkweg 220
1071 HX Amsterdam
opdrachtgever AHAM Vastgoed
Postbus 15563
1001 NB Amsterdam

datum tekening 21-09-2017
status definitief
wijziging B / 12-10-2017

formaat A1
schaal 1:50

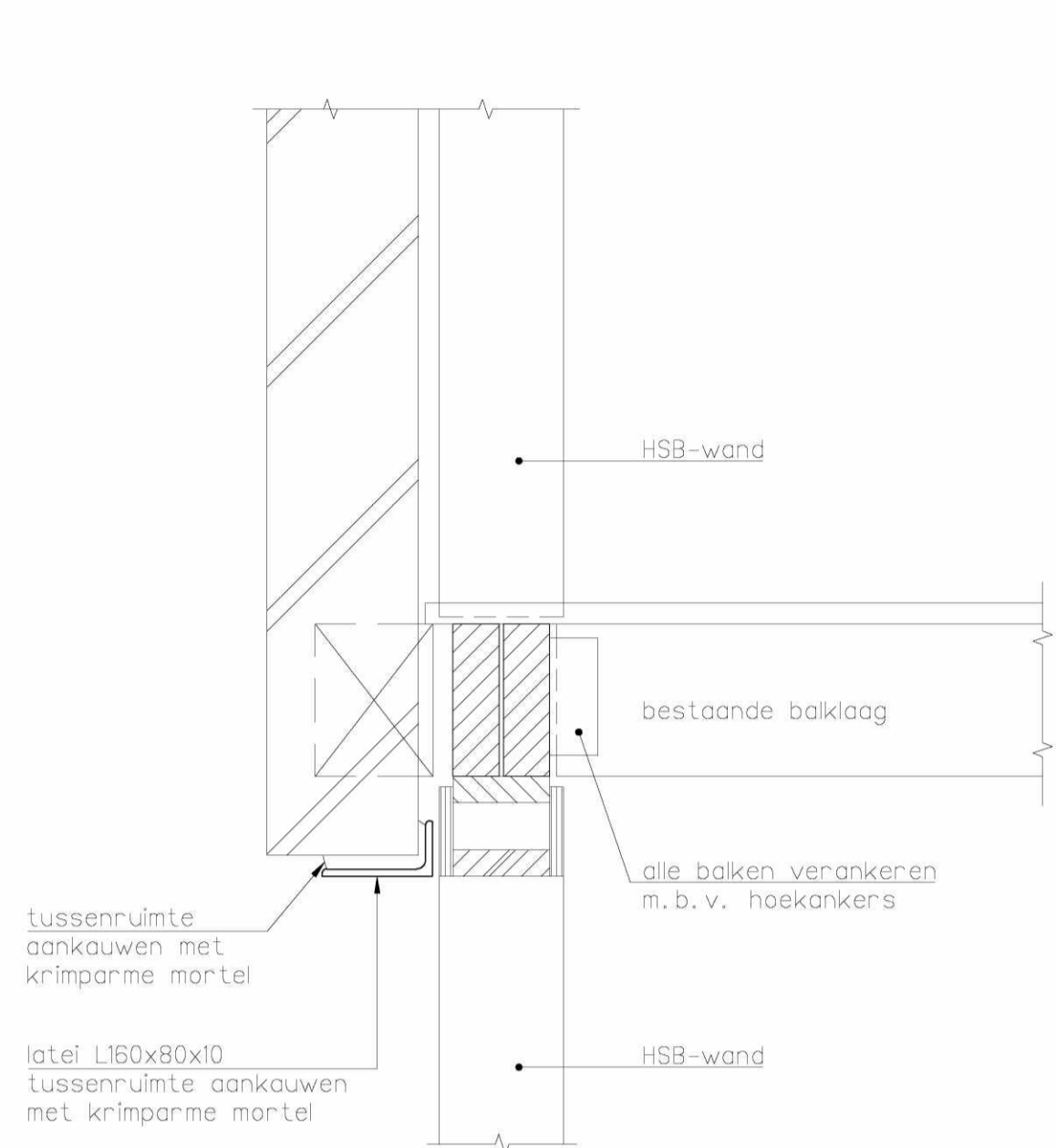
getekend door JDA
fase UO

opgesteld	gezien	gezien
JDA	FTD	PPU

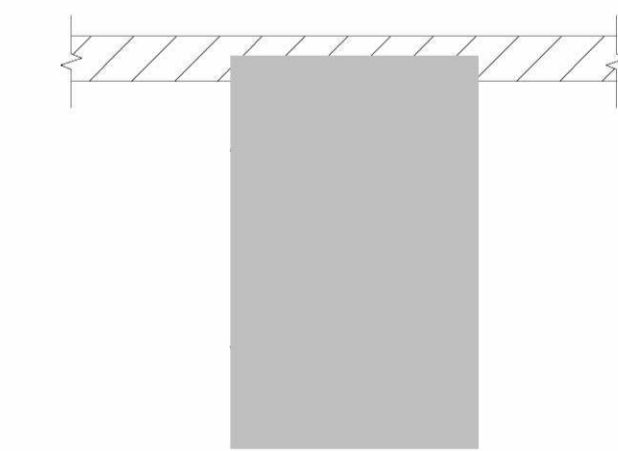


LET OP:
Alle knopen momentvast uitvoeren!
Stijlen en regels brandwerend omkleden.

Portaal tegen bouwmuur aan noordzijde

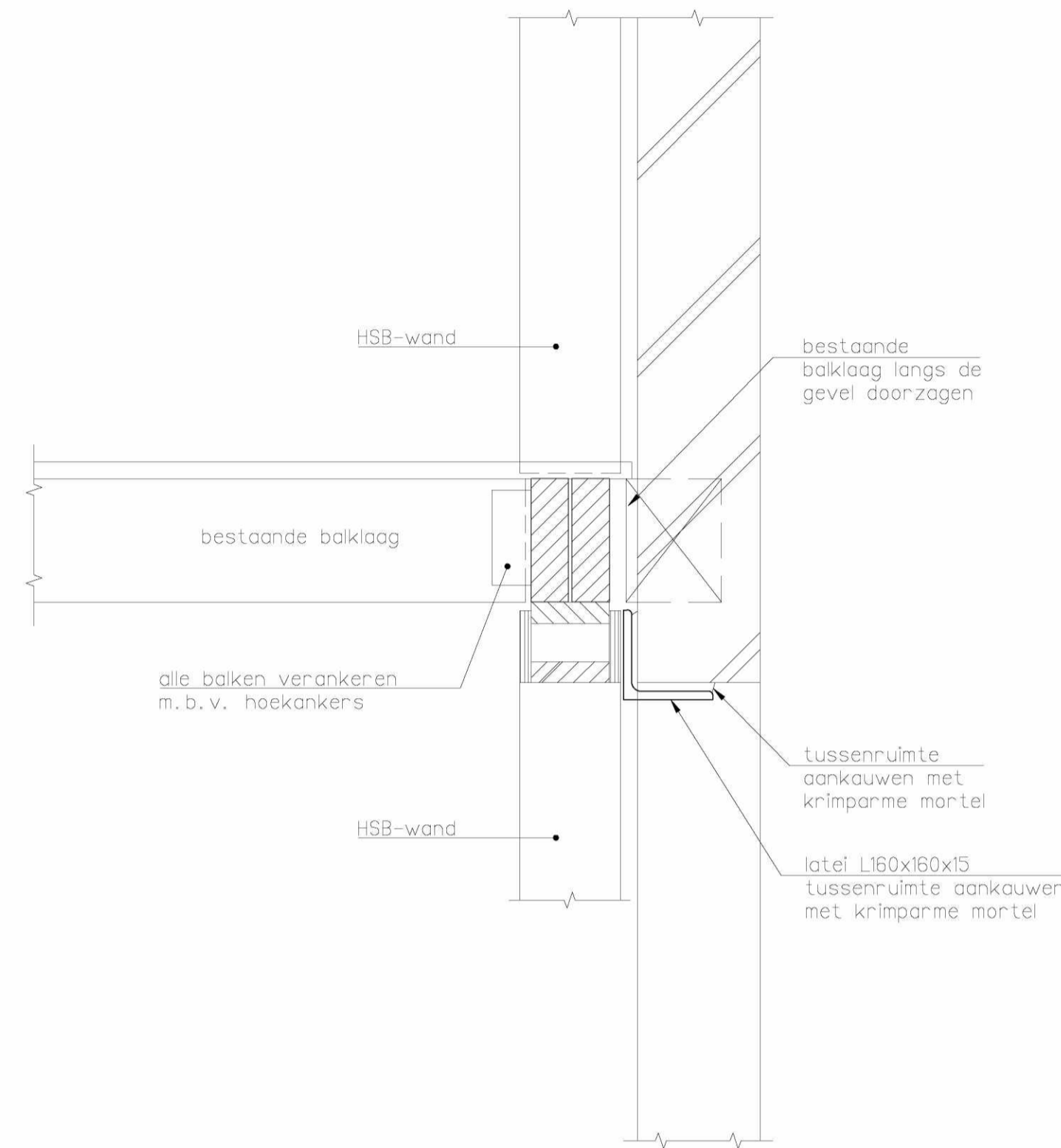


Detail 1 1:10

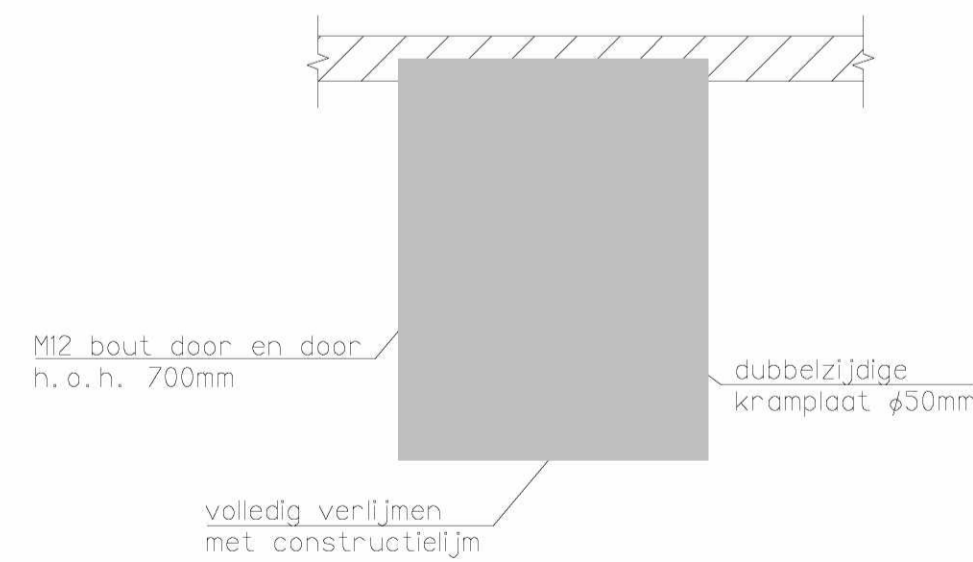


volgens afmeting in plattegrond aan beiden zijden verspringd met 5x63mm, h.o.h. 200mm en verlijmen met constructiebruislijm. (nieuwe balk voorbereiden)

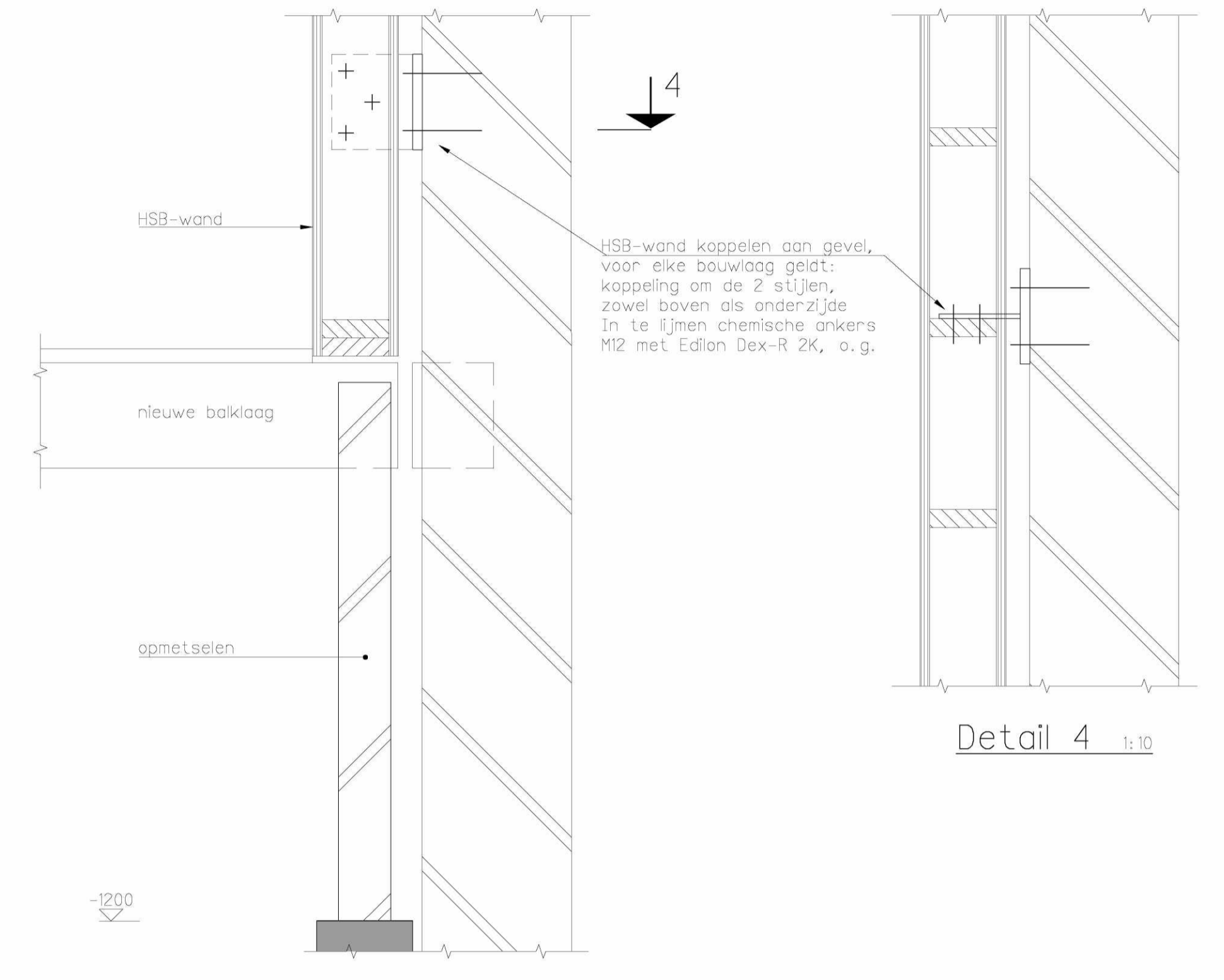
Principe detail opklampen balk 1:5



Detail 2 1:10



Principe detail opklampen 1:5



Detail 3 1:10

Detail 4 1:10

VOOR RENVOOI, ZIE TEK. UO-1001.

EversPartners
your personal creators

B 12-10-2017 diverse aanvullingen
A 22-09-2017 diverse aanvullingen

TEKENING UO-1003
stabiliteitsportaal + details

projectnummer 18321A
project Renovatie
Willemsparkweg 220
1071 HX Amsterdam

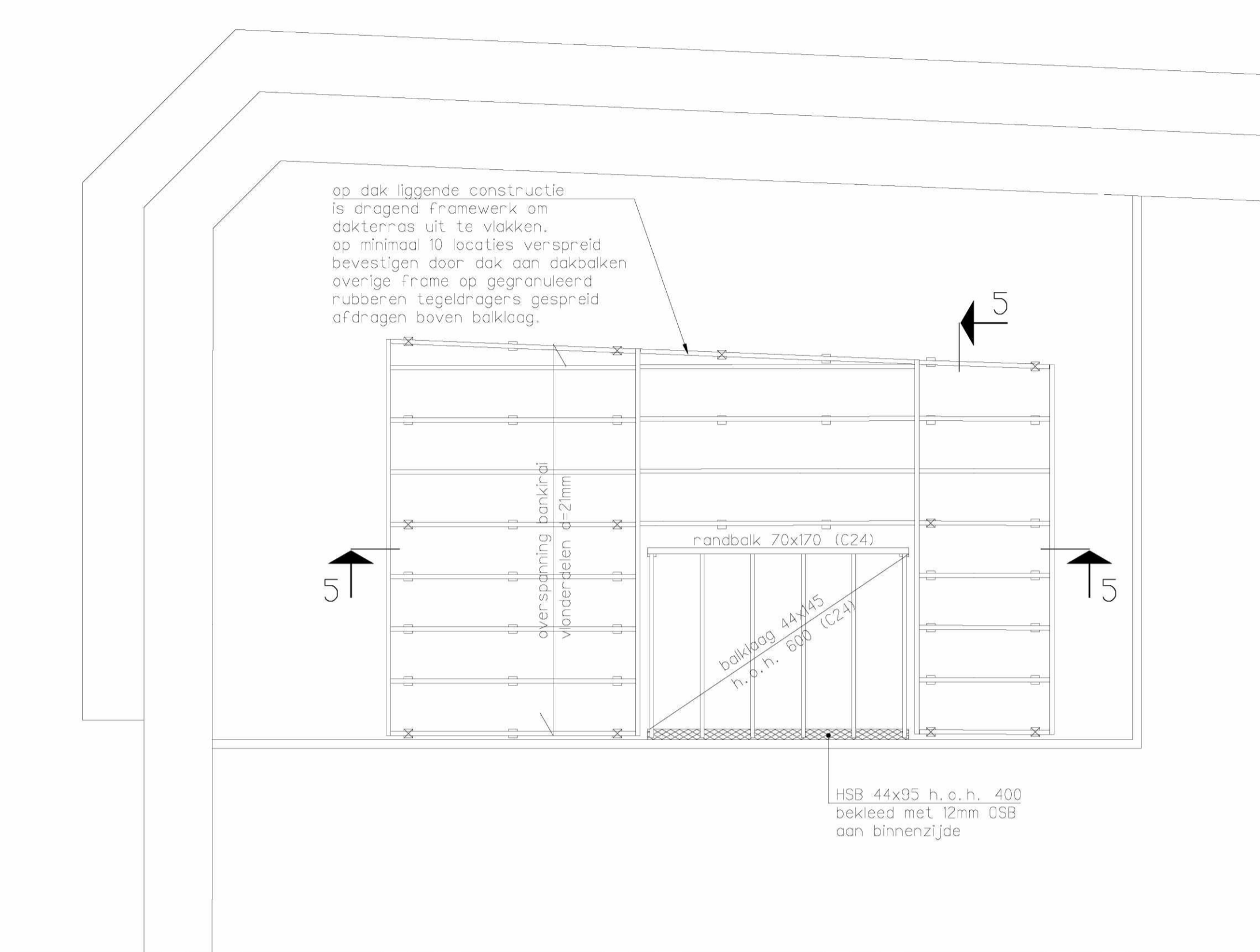
opdrachtgever AHAM Vastgoed
Postbus 15563
1001 NB Amsterdam

datum tekening 21-09-2017
status definitief
wijziging B / 12-10-2017

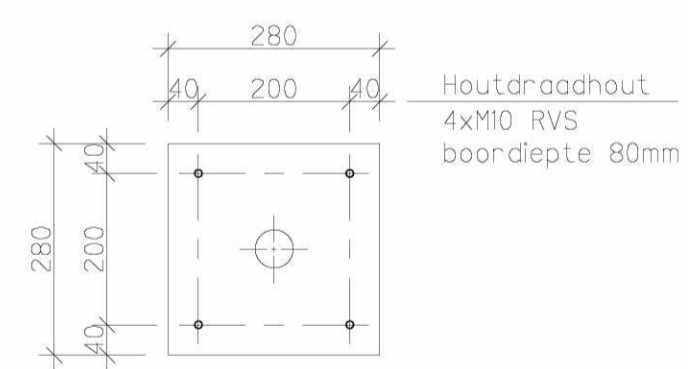
formaat A1
schaal 1:50

getekend door JDA
fase UO

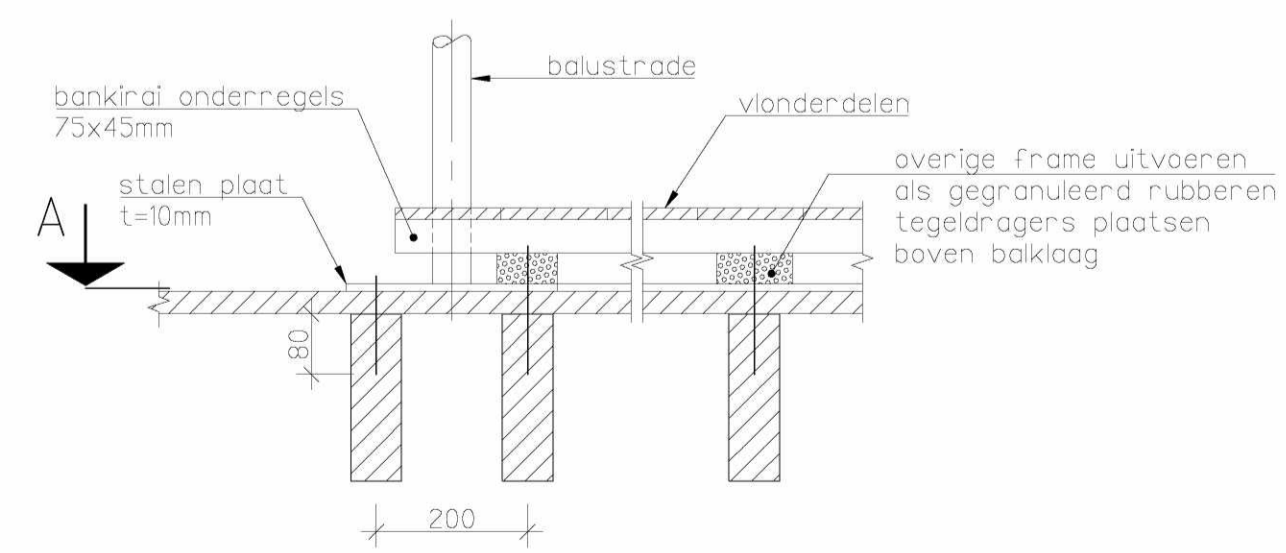
opgesteld	gezien	gezien
JDA	FTD	PPU



Dakterras



Doorsnede A
1:10



Detail 5
1:10

VOOR RENVOOI, ZIE TEK. UO-1001.

EversPartners
your personal creators



TEKENING UO-1004
Dakterras

projectnummer 18321A
project Renovatie
Willemsparkweg 220
1071 HX Amsterdam

opdrachtgever AHAM Vastgoed
Postbus 15563
1001 NB Amsterdam

datum tekening 12-10-2017
status definitief
wijziging /

formaat A1
schaal 1:50

getekend door YSE
fase UO

opgemaakt	gezien	gezien
YSE	FTD	PPU