

Toelichting

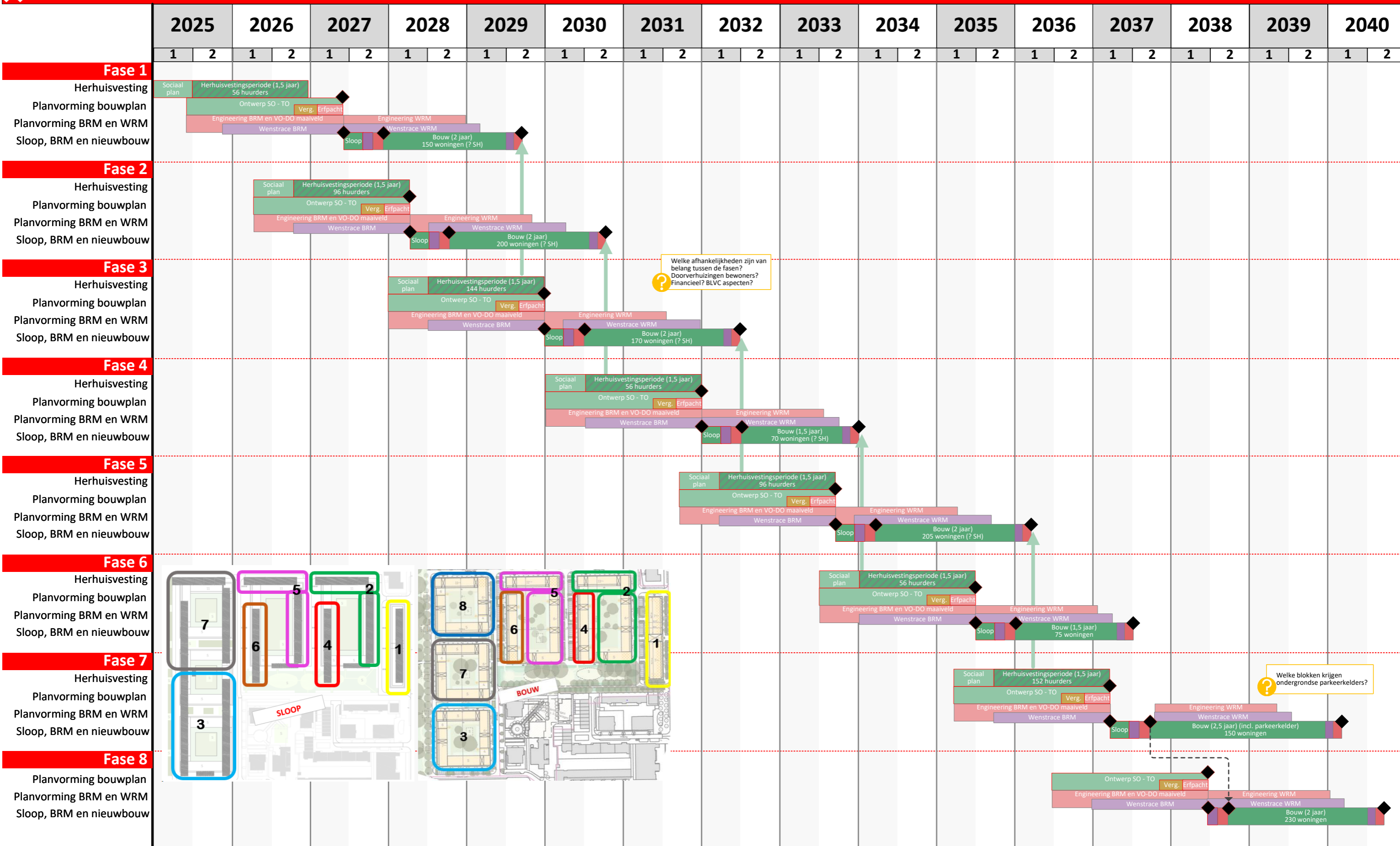
Voorlopige hoofdpijnenplanning voor de herontwikkeling van de Wildemanbuurt met Stadgenoot. De planning van Stadgenoot (dd..) is gebruikt als input voor de planvorming van de sloop en bouwplannen en de fasering (zie volgende pagina). Voor de gemeentelijke processen is een detailplanning opgesteld, waarvan hier de hoofdpijnen zijn weergegeven.

Nog te bespreken/aan te passen:

- Deelgebied Station Wildeman nog niet opgenomen
- Brug naar sportvelden nog niet opgenomen
- Speling in de planning bij voorbereiding BRM en WRM is nog niet logisch verdeeld in buffers tussen de fasen
- Nog niet specifiek per fase gekeken naar de omvang en complexiteit van bouwrijp maken uitgeefbaar terrein
- Wanneer en waarover participatie?
- Planning voorbereiding kap en BRM
- Planning ontwerp maaiveld en WRM
- Kansen op versnelling
- Risico's op vertraging

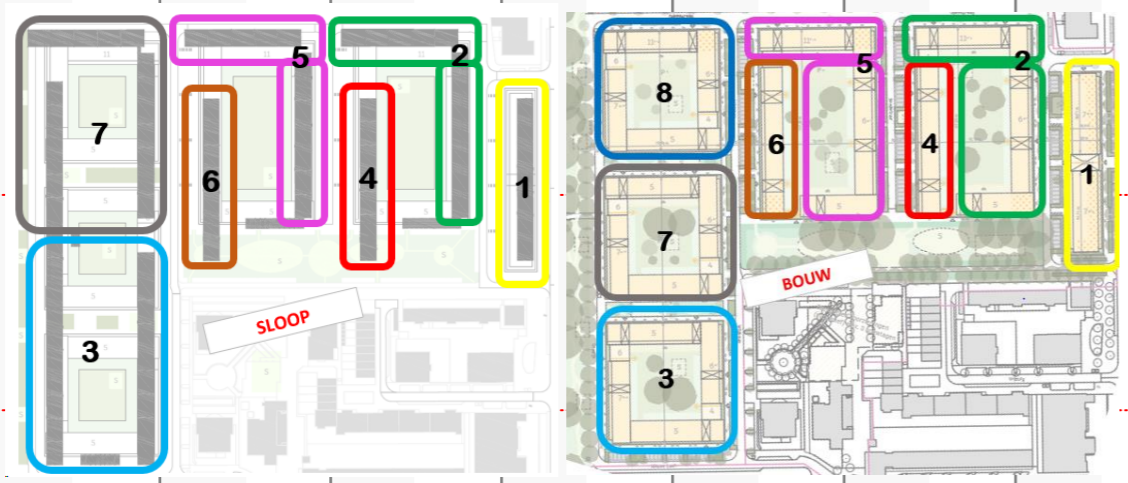
Legenda

- Planvorming / uitvoering gemeente
- Planvorming / uitvoering Stadgenoot
- Planvorming / uitvoering D&B
- Procedures
- Mijlpaal
- Afhankelijkheid zonder speling
- Afhankelijkheid met speling
- Kritieke pad
- Buffer / speling



Welke afhankelijkheden zijn van belang tussen de fasen? Doorverhuizingen bewoners? Financieel? BLVC aspecten?

Welke blokken krijgen ondergrondse parkeerkelders?



Legenda

- Planvorming / uitvoering gemeente
- Planvorming / uitvoering Stadgenoot
- Planvorming / uitvoering D&B
- Procedures
- Mijlpaal
- Afhankelijkheid zonder speling
- Afhankelijkheid met speling
- Kritieke pad
- Buffer / speling