

Renvooi

VR	verkeersruimte		bestaande constructie
VKR	verkeersruimte		bestaande binnenwanden
BE	bergruimte		alkalisch beton
BA	badruimte		beton
TR	trieruimte		afwerklaag
BR	bedruimte		deur zelfstandend
KR	kantoorruimte		
OR	onbemonderde ruimte		
BU	buitenuimte		
RO	rookruimte		
mv	mechanische ventilatie		
mk	mechanische ventilatie		
hva	hetebeheer afvoer		
→ 60	60 minuten brandschermend		
→ 30	30 minuten brandschermend		

Van toepassing zijnde normen

elektrische installaties	conform NEN 1010
centrale verwarming	conform NEN 3028
ventilatie	conform NEN 1087
trappen	conform NEN 3509
lucht- en contactgeluid	conform NEN 5077
constructieve veiligheid	conform NEN 6702
brandveiligheid	conform NEN 6068
brandclassificatie bouwproducten	conform NEN-EN 13501-1
ruokmelders	conform NEN 2555
waterspanne	conform NEN 2778
inbraakverendheid	conform NEN 5096

BRANDWEREND

-dooftoegangsconstructie	60 min. brandwerend
-woningsscheidende wanden en plafonds	60 min. brandwerend
-overige plafonds	30 min. brandwerend
-daken	30 min. brandwerend
-binnenwanden en binnendeuren grenzend aan verkeersruimte binnen de woning	20 min. brandwerend
-andere trap	30 min. brandwerend
-onderzijde woningsscheidende trap	60 min. brandwerend

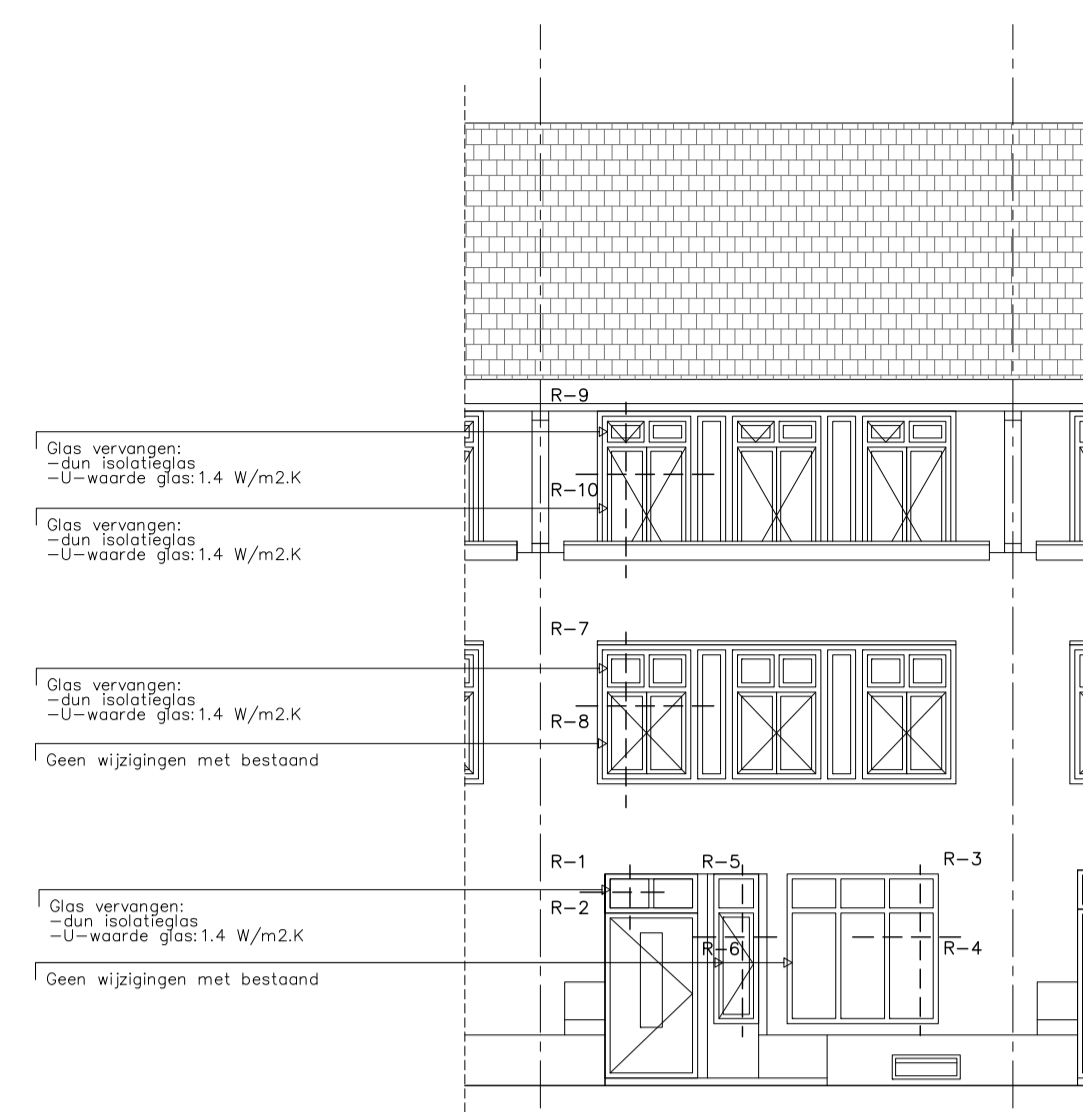
GELUIDSISOLATIE
de luchtdoorslagindex en de contactgeluidisolatie zullen tenminste 0dB bedragen tussen woningsscheidende binnenwanden en vloeren

VENTILATIECAPACITEIT

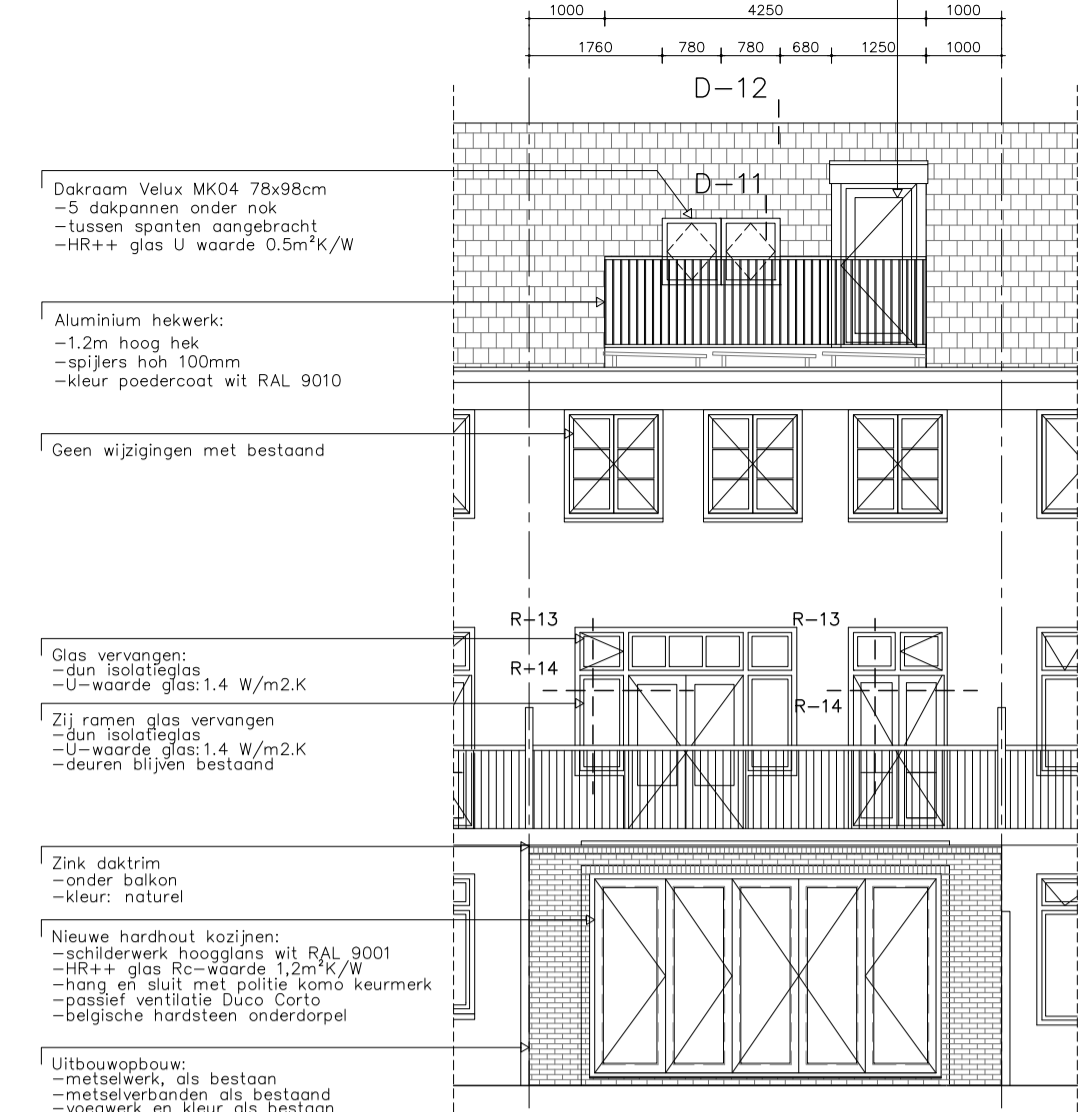
-verblfgebied	0.9 dm ³ /s per m ² met minimum van 7dm ³ /s
-verblfzuimte	0.7 dm ³ /s per m ² met minimum van 7dm ³ /s
-keukenruimte	21 dm ³ /s
-badruimte	14 dm ³ /s
-kelder	7 dm ³ /s

-ventilatievoorzieningen via natuurlijke toevoer en mechanische afvoer
Alle binnendeuren voorzien van 10mm ventilatie dooslat
Alle binnendeuren bij badkamers voorzien van 20mm ventilatie dooslat
Luchttoevoer via natuurlijke ventilatie.
Spuiventilatie: afvoeren van verontreinigde binnenlucht via beweegbare deuren

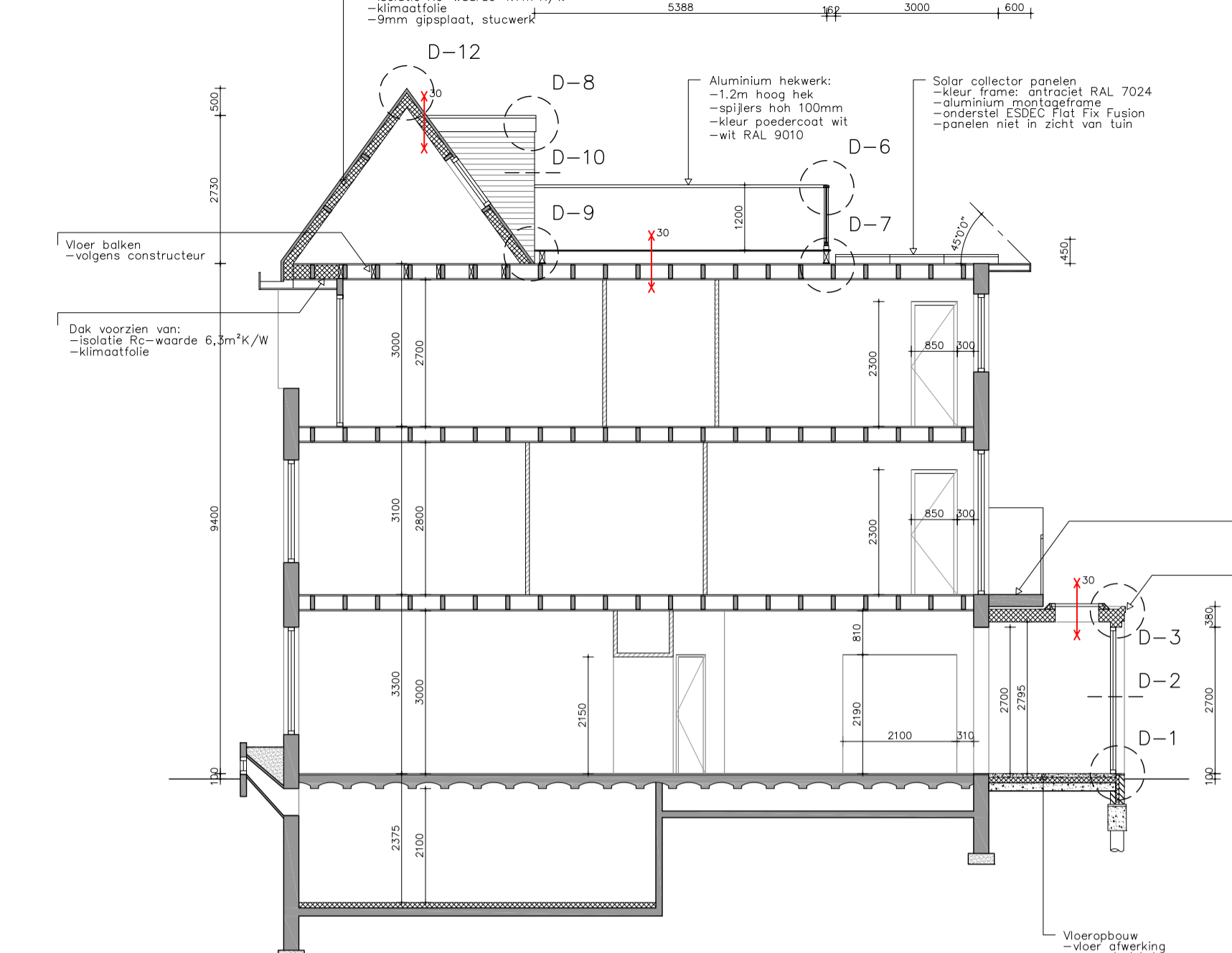
OPMERKINGEN
Alle maten op tekening onderling en in het werk controleren
Tekening is niet geschikt voor werktekening tijdens uitvoering
Maten op tekening in millimeters (mm) tenzij anders aangegeven
Dit document is auteursrechtelijk beschermd. Het kopiëren van dit document is strafbaar.
Verbouw voldoet aan afdeling 6.13, technische bouwsystemen (artikel 6.55a)
Alle binnendeuren voorzien van 10mm dooslat
Alle binnendeuren bij badkamers voorzien van 20mm dooslat



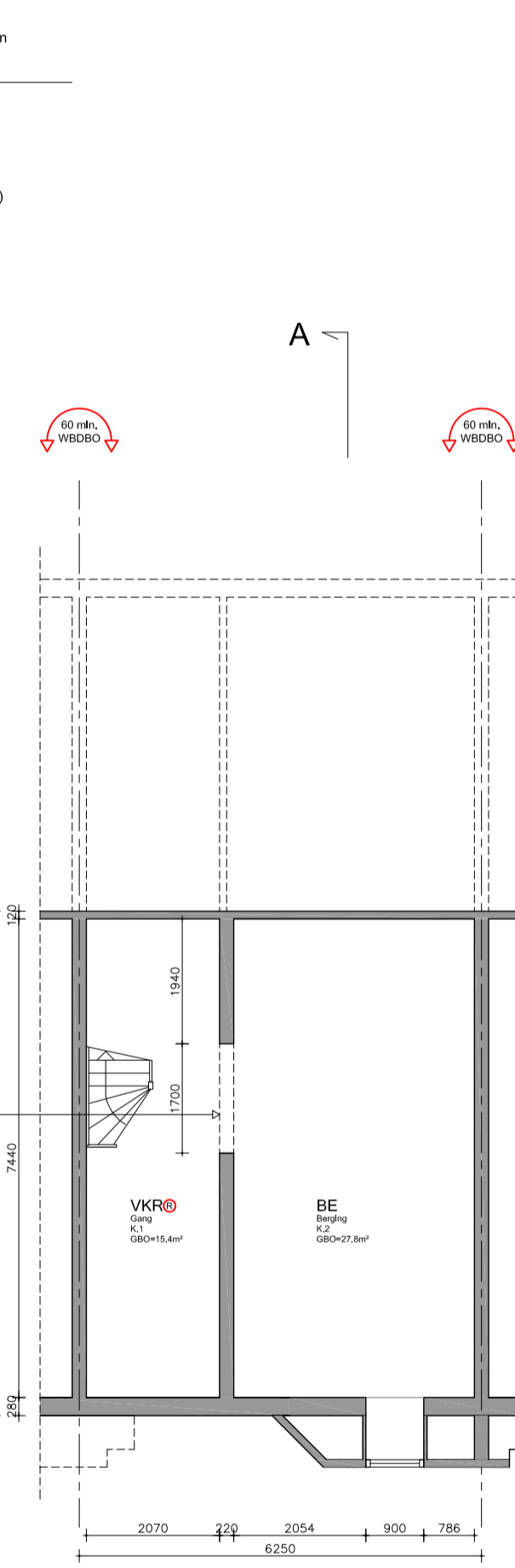
Voorgevel



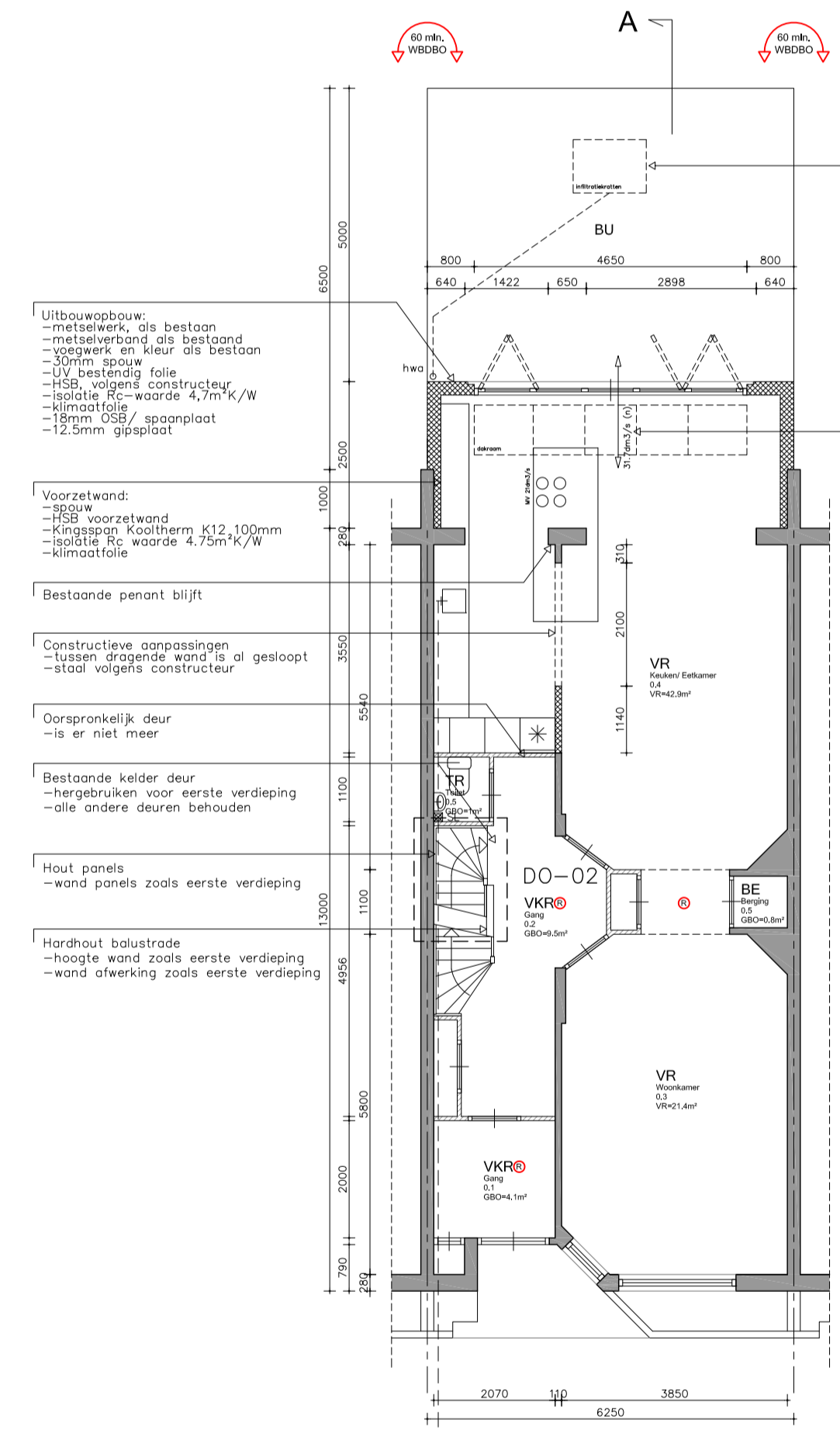
Achtergevel



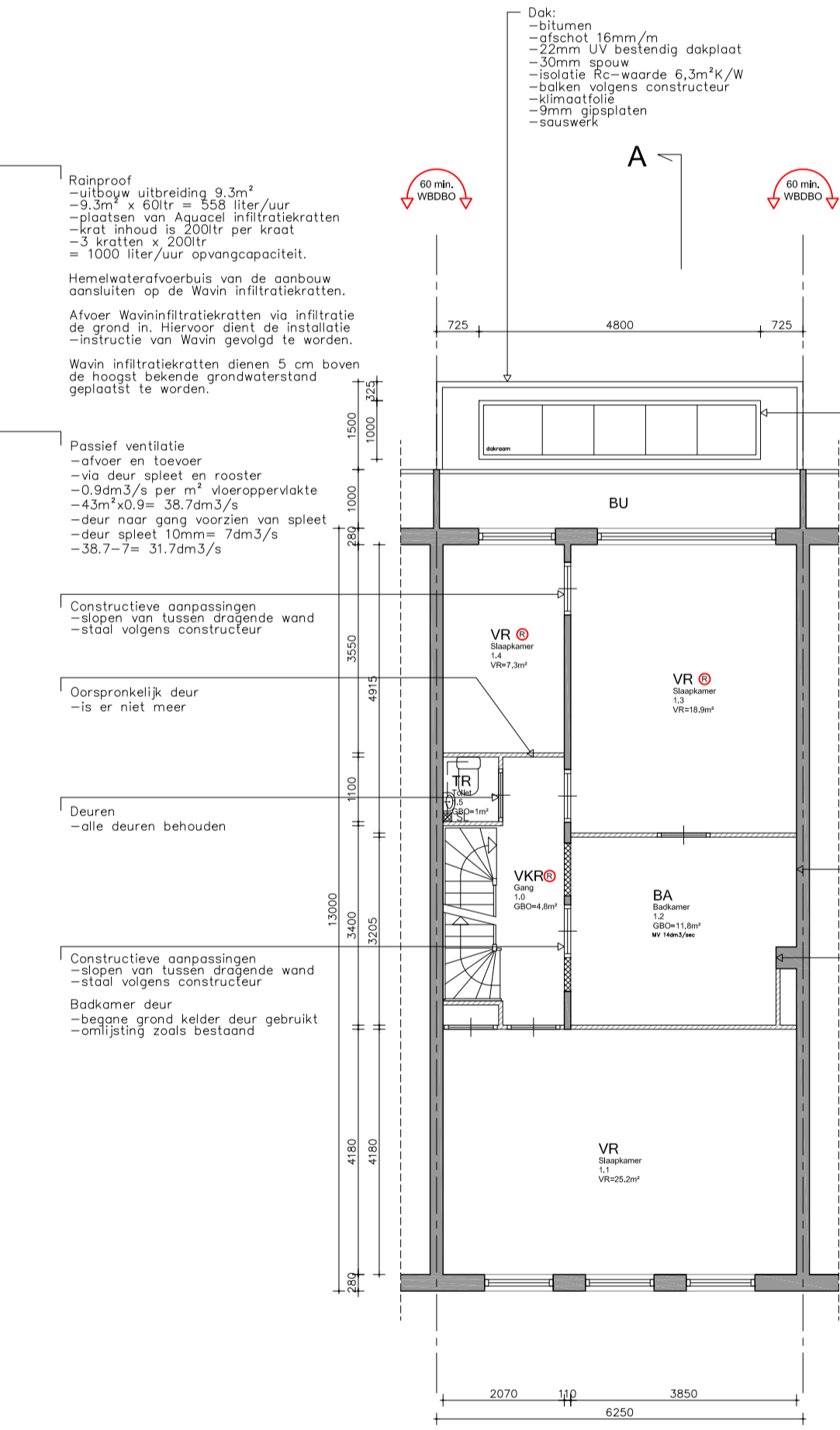
Doorsnede A



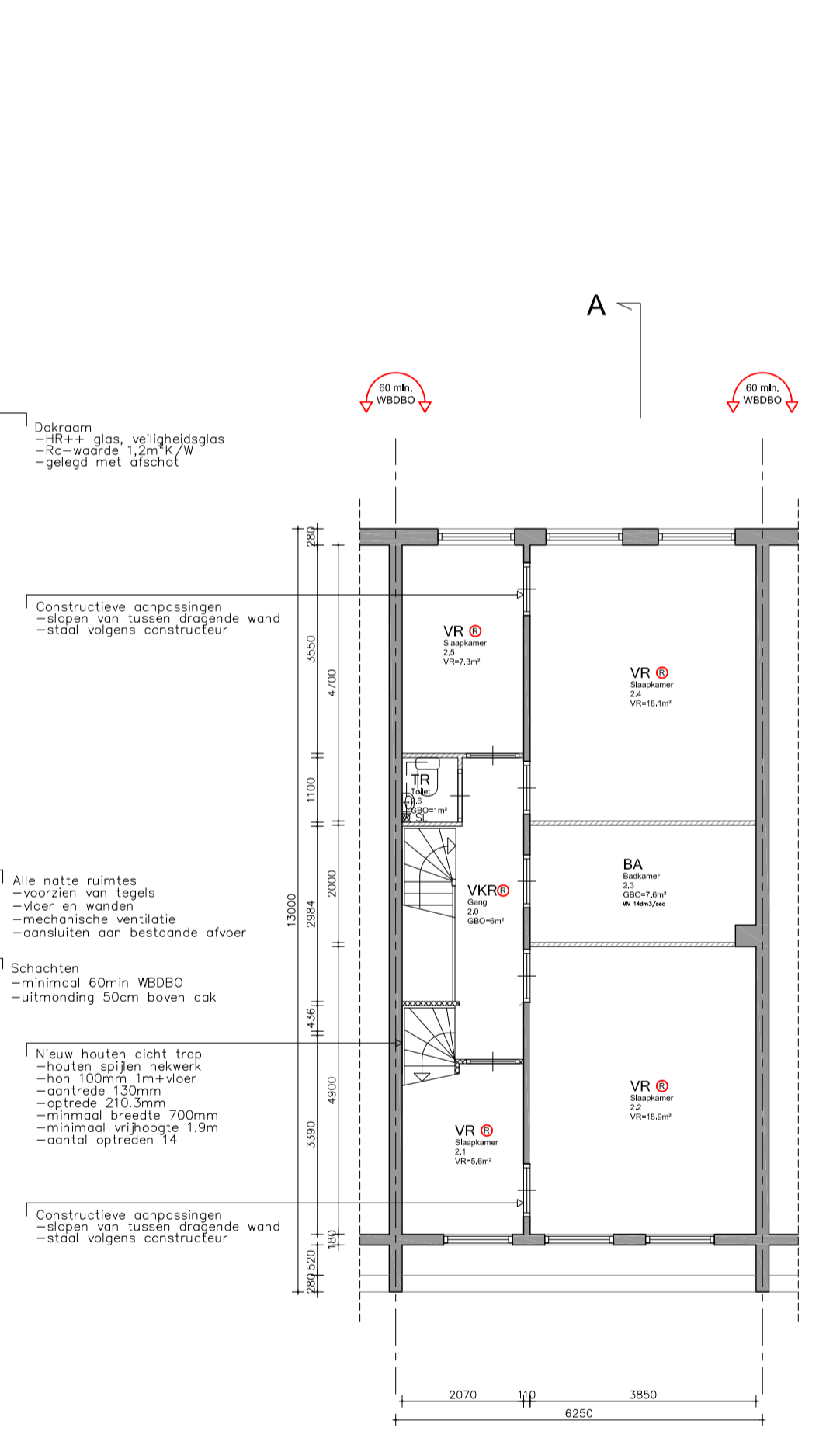
Kelder



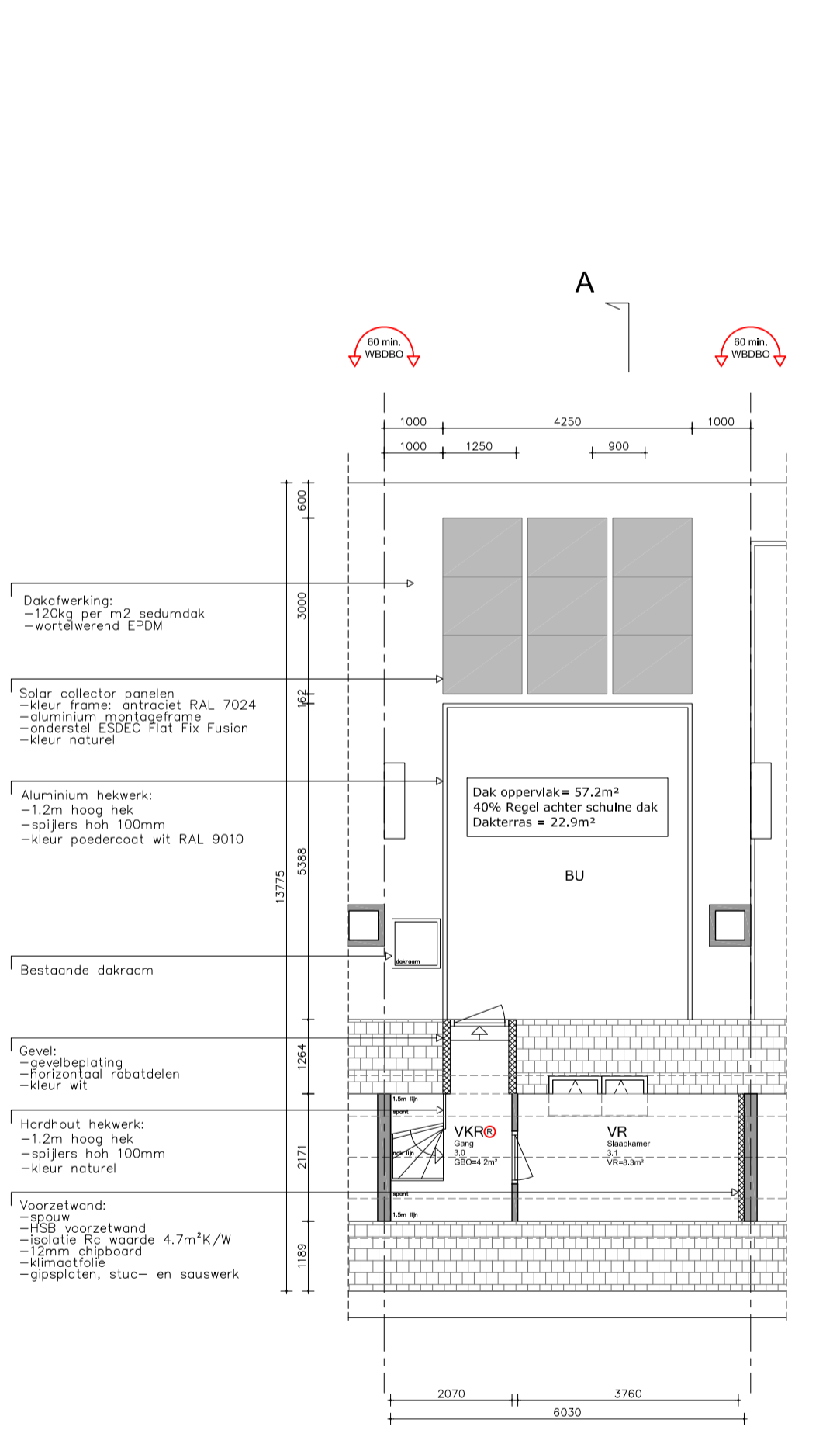
Begane grond



Eerste verdieping

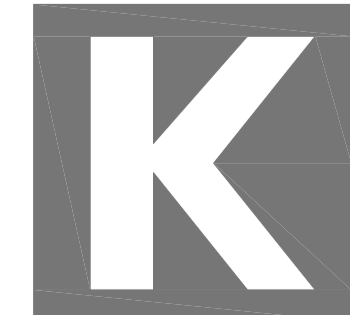


Tweede verdieping



Dak

- ▽12631+P
- ▽12130+P (dakbouw)
- ▽10850+P (hekwerk)
- ▽9400+P (dak)
- ▽6400+P (2e verd.)
- ▽3300+P (1e verd.)
- ▽Peil=0 (Begane grond)
- ▽2475-P (Kelder)



KING Architecten
Warmondstraat 103 II
1058 KT, Amsterdam
M 06 55967532
E info@kingarchitecten.nl
W www.kingarchitecten.nl

Maatvoering door de aannemer in het werk te controleren

opdracht	Gerrit van der Veenstraat 10
opdrachtgever	5.1.2.e
architect	5.1.2.e
onderwerp	Nieuwe plattegronden, gevels en doorsneden
getekend	RK

schaal	A1: 1:100	764
datum	5 april 2023	DO
gewijzigd	1 nov 2023	01