

legenda

- Alle maten in het werk te controleren. Tereenmaten zijn indicatief
- Alle maten in mm
- Materiaalcodes vgs bijbehorende materiaalstaat
- Materiaalcodes gelden voor het gehele vlak, tenzij anders aangegeven.
- P=0 = bovenkant afgewerkte begane grondvloer = 0.70+ NAP (volgens voorkopie_tekening kavel gemeente Amsterdam)
- Eventueel getekende losse inrichting valt buiten het bouwkundig bestek, tenzij anders aangegeven.
- Vloeroppervlaktes volgens NEN 2580
- Integrale toegankelijkheid en toegankelijkheid van ruimten. Vrije doorgang en drempelhoogtes voldoen aan de eisen zoals vermeld in onderstaande artikelen:
 1. Projecten vergoed volgens Bouwbesluit 2012: art. 4.21, 4.22 en 4.27
 2. Projecten vergoed volgens BSB: Bestaande bouw: art. 3.09 en 3.98 -
 3. Nieuwbouw: art. 4.73, 4.78, 4.180 t/m 4.182 en 6.22
- maahtvoering vloerpakketten ter plaatse van opleggingen
- te openen ramen en deuren in interne brand- en rookschelingen zijn zelfsluitend
- aangegeven te gebruiken materialen zijn indicatief weergegeven, definitieve plaatsverdeling, maahtvoering en uitvoering ter controle aan architect voorleggen.
- Brandveiligheid of opgegeven LBP (Integrale uitvoering brandveiligheid)
- Ro- en U-waarden conform rapportage LBP (Integrale uitvoering bouw fysica)
- Draagconstructies of opgegeven Pieters Bouwtechniek (Integrale uitvoering draagconstructies)
- Akoestiek of opgegeven Preutz (Integrale uitvoering akoestiek)
- Akoestiek of opgegeven Merosch (Integrale uitvoering installaties)

deur: > 850mm doorgang, > 2300mm hoogte

d.v. vrijloop deur, deur kan in vluchtrichting ten alle tijden geopend worden

roolijn

— schieding 30 minuten WBDBO en R200 rookwerend

— schieding 30 minuten WBDBO en Ra rookwerend

— schieding 30 minuten WBDBO en Ra rookwerend

— schieding 60 minuten WBDBO en R200 rookwerend

— schieding 60 minuten WBDBO en Ra rookwerend

rookmeter

blusleiding

WKO

WTW

WD

WM

harborfenster

hwa

glazen vouwwand kogga's

entree

sparing

vrijloopdrager

CLT

prefab beton

lichte scheidingswand

isolatie

glulam kolomlijger

Listor Buildings
Walpoort 10
5211 DK Ouden Bosch
+31 86 1348 940

MEESSISSER
Paul van Vlisgenstraat 2d
1066BX Amsterdam
+31 (0)20 7371742

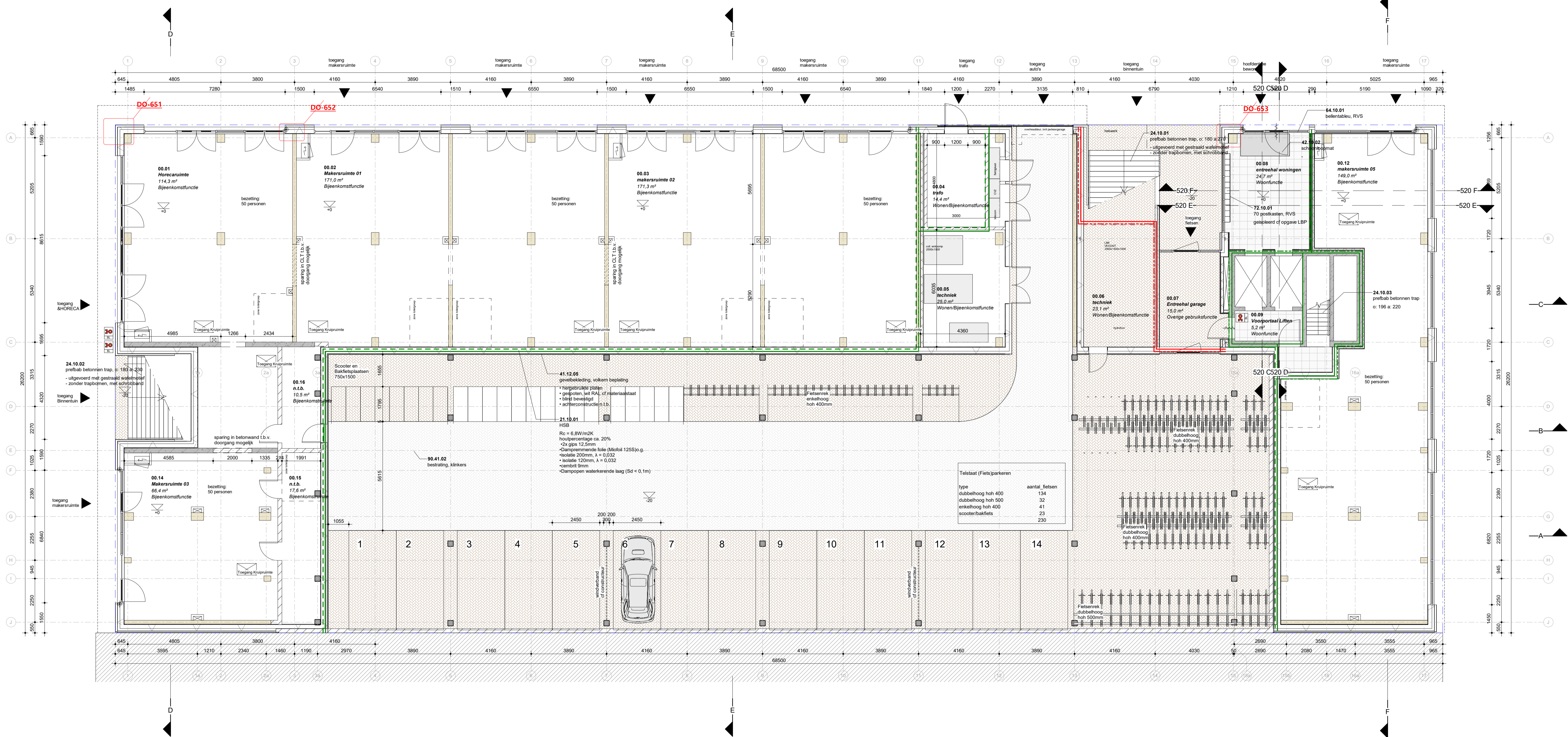
WABO

opdrachtgever
Listor Development
BV
werk
Koffiefabriek
fase
DO
datum
28-09-2023
schaal
1:100
formaat
A1XL
getekend
mbr
gecontroleerd

gewijzigd
01 28.09.2023 WABO
03 20.05.2024 WABO

tekening
begane grond

**L313
DO-200**



200 - begane grond

legenda

- Alle maten in het werk te controleren. Terreinmaten zijn indicatief
- Alle maten in mm
- Materiaalcodes vgs bijbehorende materiaalstaat
- Materiaalcodes gekleurd voor het gehele vlak, tenzij anders aangegeven.
- $P=0$ = bovenkant afgewerkte begane grondvloer = 0.70+ NAP (volgens laatste leening kaveldigting gemeente Amsterdam)
- Eventueel getoekende tose inrichting valt buiten het bouwkundig bestek, tenzij anders aangegeven.
- Vloeroppervlaktes volgens NEN 2580
- Integrale toegankelijkheid en bereikbaarheid van ruimten. Vrije doorgang en drempelhoogten voldoen aan de eisen zoals vermeld in onderstaande artikelen:
 1. Projecten vergund volgens Bouwbesluit 2012: art. 4.21, 4.22 en 4.27
 2. Projecten vergund volgens BBL: Bestaande bouw: art. 3.59 en 3.98 -
 3. Nieuwbouw: art. 4.73, 4.78, 4.160 t/m 4.162 en 6.22
- maatvoering vloerpakketten ter plaatse van opleggingen
- te openen ramen en deuren in interne brand- en rookschelingen zijn zelfsluitend
- aangegeven 'hergebruikte materialen' zijn indicatief weergegeven, definitieve plaatsverdeling, maatvoering en uitvoering ter controle aan architect voorleggen.
- Brandveiligheid of opname LBP (Integrale adviezing brandveiligheid)
- Ro- en U-waarden conform rapportage LBP (Integrale adviezing bouwfysica)
- Draagconstructies of opname Pieters Bouwtechniek (Integrale adviezing draagconstructies)
- Akoestiek of opname Preutz (Integrale adviezing akoestiek)
- Akoestiek of opname Morouh (Integrale adviezing isolaties)



Lister Buildings
Walpoort 10
5211 DK Ouden Bosch
+31 (0)20 1348 940

MEESVISSER
Paul van Vlisengenstraat 2d
1066SR Amsterdam
+31 (0)20 7371742

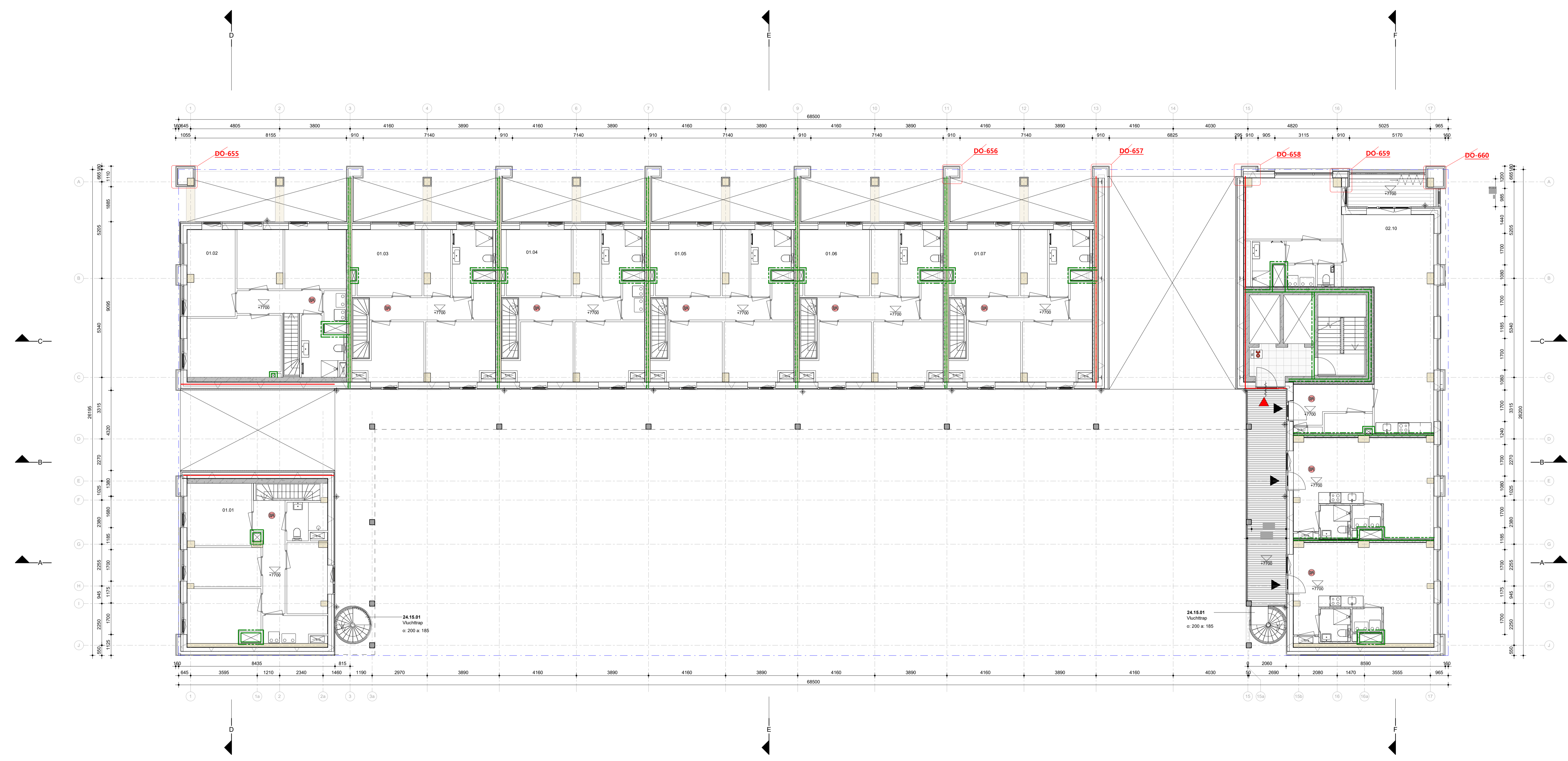
WABO

opdrachtgever
Lister Development
BV
werk
Koffiefabriek
fase
DO
datum
28-09-2023
schaal
1:100
formaat
A1XL
getekend
mbr
gecontroleerd

gewijzigd
01 28.09.2023 WABO
03 20.05.2024 WABO

tekening
tweede verdieping

L313
DO-202



legenda

- Alle maten in het werk te controleren. Terreinmaten zijn indicatief
- Alle maten in mm
- Materiaalcodes vgs bijbehorende materiaalstaat
- Materiaalcodes gekken voor het gehele vlak, tenzij anders aangegeven.
- $P_{\text{a}} = 0$ = bovenkant afgewerkte begane grondvloer = 0.70 NAP (volgens voorlopige tekening kaveldiagramme Amsterdam)
- Eventueel getoekende toese inrichting valt buiten het bouwkundig bestek, tenzij anders aangegeven.
- Vloeroppervlaktes volgens NEN 2580
- Integrale toegankelijkheid en toegankelijkheid van ruimten. Vrije doorgang en drempelhoogten voldoen aan de eisen zoals vermeld in onderstaande artikelen:
 1. Projecten vergund volgens Bouwbesluit 2012: art. 4.21, 4.22 en 4.27
 2. Projecten vergund volgens BBL: Bestaande bouw: art. 3.59 en 3.98 -
 3. Nieuwbouw: art. 4.73, 4.78, 4.160 t/m 4.162 en 6.22
- maatvoering vloerplaketten ter plaatse van opleggingen
- te openen ramen en deuren in interne brand- en rookschelingen zijn zelfsluitend
- aangegeven 'hergebruikte materialen' zijn indicatief weergegeven, definitieve plaatsverdeling, maatvoering en uitvoering ter controle aan architect voorleggen.
- Brandveiligheid of opname LBP (Integrale uitvoering brandveiligheid)
- Ro- en U-waarden conform rapportage LBP (Integrale uitvoering brandveiligheid)
- Draagconstructies of opname Pieters Bouwtechniek (Integrale uitvoering draagconstructies)
- Akoestiek of opname Preutz (Integrale uitvoering akoestiek)
- Akoestiek of opname Merssch (Integrale uitvoering isolaties)

deur: $\geq 850\text{mm}$ doorgang, $\geq 2300\text{mm}$ hoogte

d.M. vrijloop deur, deur kan in vluchtrichting openen

roolijn

schelling 30 minuten WBDBO en R200 rookwerend

schelling 30 minuten WBDBO en Ra rookwerend

schelling 60 minuten WBDBO

schelling 60 minuten WBDBO en R200 rookwerend

schelling 60 minuten WBDBO en Ra rookwerend

rookmelder

blusleiding

WKO

WTW

WD

WM

wasdroger

wasmachine

harborfenster

hiss

glazen vouwwand loggia's

entree

spiering

vrijloopdrager

KZS

CLT

prefab beton

lichte scheidingwand

isolatie

glazen kolomfijger

Lister Buildings
Walpoort 10
5211 DK Olen Bosch
+31 (0) 1348 940

MEESVISSER
Paul van Vlissingenstraat 2d
1066BX Amsterdam
+31 (0)20 7371742

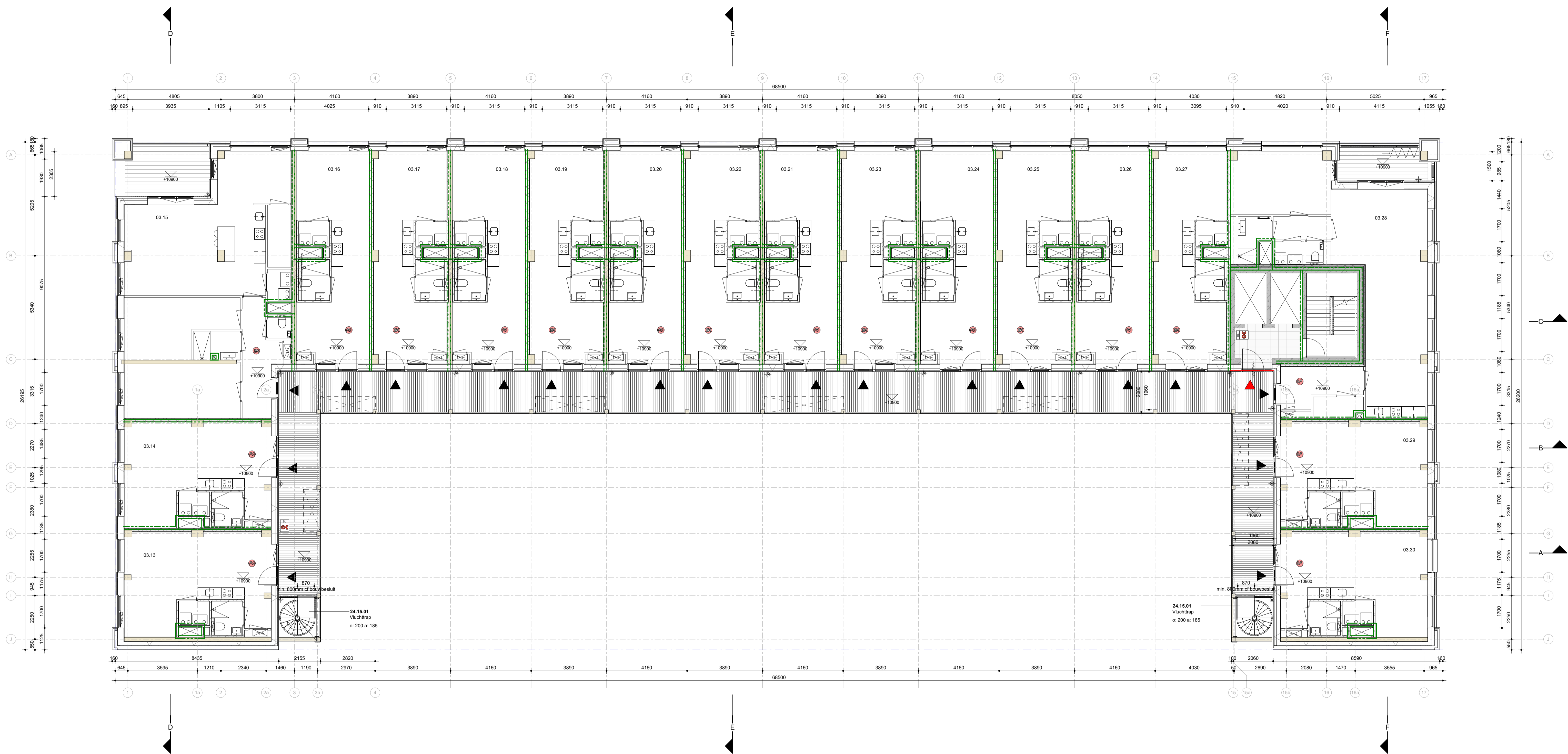
WABO

opdrachtgever
Lister Development
BV
werk
Koffiefabriek
fase
DO
datum
28-09-2023
schaal
1:100
formaat
A1XL
getekend
mbr
gecontroleerd

gewijzigd
01 28.09.2023 WABO
03 20.05.2024 WABO

tekening
derde verdieping

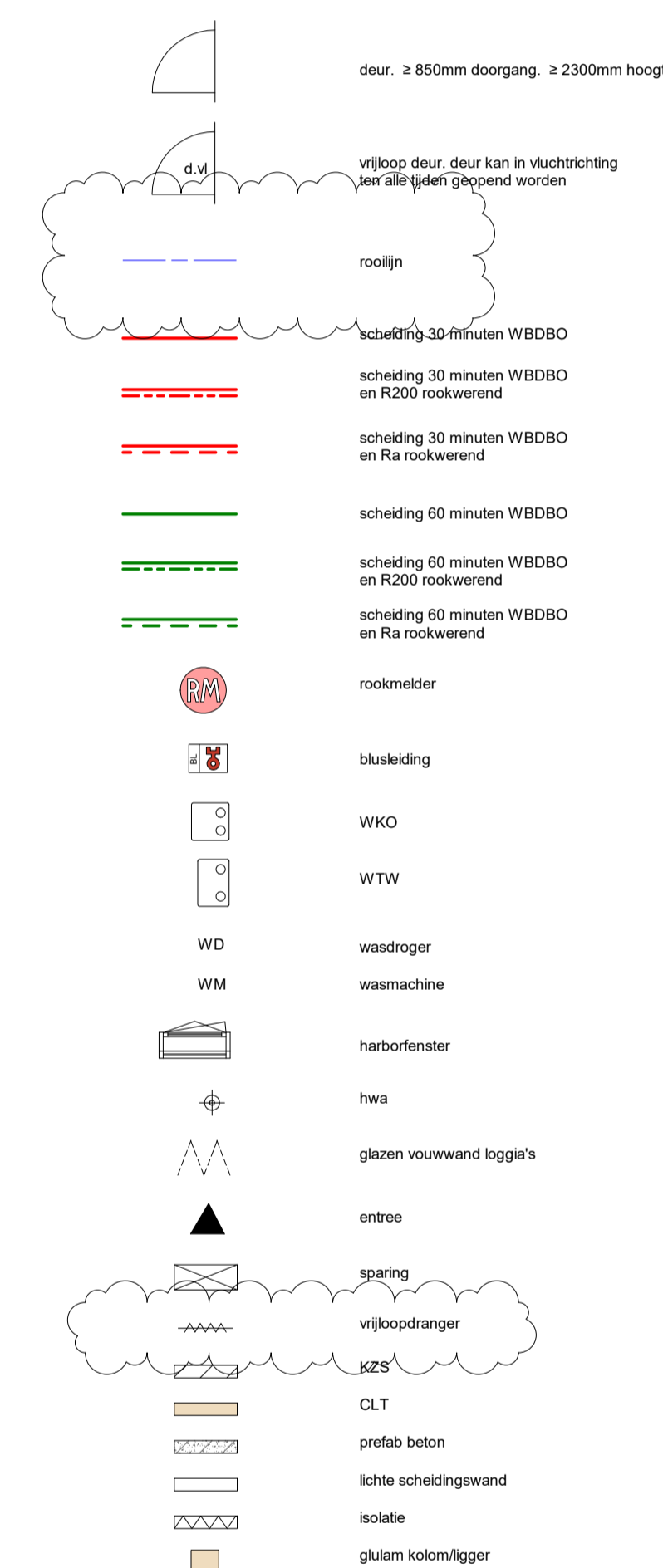
L313
DO-203



203 - derde verdieping

legenda

- Alle maten in het werk te controleren. Terreinmaten zijn indicatief
- Alle maten in mm
- Materiaalcodes vgs bijbehorende materiaalstaat
- Materiaalcodes gekken voor het gehele vlak, tenzij anders aangegeven.
- $P_{\text{a}} = 0$ bovenkant afgewerkte begane grondvloer = 0.70 NAP (volgens voorlopige leening kaveld gemeente Amsterdam)
- Eventueel getoekende tose inrichting valt buiten het bouwkundig bestek, tenzij anders aangegeven.
- Vloeroppervlaktes volgens NEN 2580
- Integrale toegankelijkheid en toegankelijkheid van ruimten. Vrije doorgang en drempelhoogten voldoen aan de eisen zoals vermeld in onderstaande artikelen:
 1. Projecten vergoed volgens Bouwbesluit 2012 art. 4.21, 4.22 en 4.27
 2. Projecten vergoed volgens BBL: Bestaande bouw: art. 3.59 en 3.98 -
 3. Nieuwbouw: art. 4.73, 4.78, 4.160 t/m 4.162 en 6.22
- maatvoering vloerplaketten ter plaatse van opleggingen
- te openen ramen en deuren in interne brand- en rookschuttingen zijn zelfsluitend
- aangegeven 'hergebruikte materialen' zijn indicatief weergegeven, definitieve plaatsverdeling, maatvoering en uitvoering ter controle aan architect voorleggen.
- Brandveiligheid of opname LBP (Integrale uitvoering brandveiligheid)
- Ro- en U-waarden conform rapportage LBP (Integrale uitvoering bouwfysica)
- Draagconstructies of opname Pieters Bouwtechniek (Integrale uitvoering draagconstructies)
- Akoestiek of opname Preutz (Integrale uitvoering akoestiek)
- Akoestiek of opname Merssch (Integrale uitvoering isolaties)



Lister Buildings
Walpoort 10
5211 DK Den Bosch
+31 (0) 1348 940

MEESVISSER
Paul van Vlisengenstraat 2d
1066SR Amsterdam
+31 (0)20 7371742

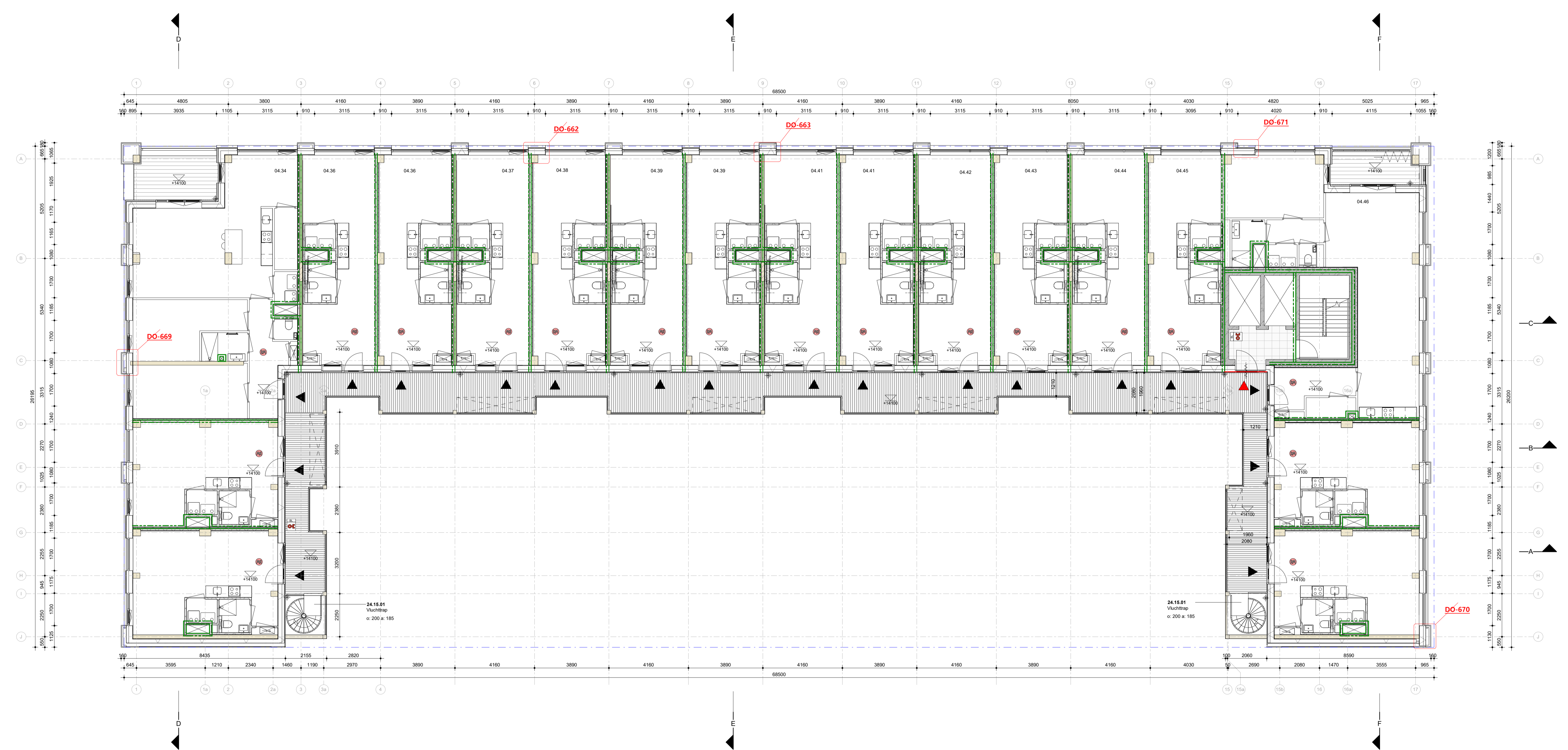
WABO

opdrachtgever
Lister Development
BV
werk
Koffiefabriek
fase
DO
datum
28-09-2023
schaal
1:100
formaat
A1XL
getekend
mbr
gecontroleerd

gewijzigd
03 20.05.2024 WABO

tekening
vierde verdieping

L313
DO-204



204 - vierde verdieping

vierde verdieping

legenda

- Alle maten in het werk te controleren. Terreinmaten zijn indicatief
- Alle maten in mm
- Materiaalcodes vgs bijbehorende materiaalstaat
- Materiaalcodes gekken voor het gehele vlak, tenzij anders aangegeven.
- $P_{\text{a}} = 0$ = bovenkant afgewerkte begane grondvloer = 0.70 NAP (volgens voorlopige leening kaveldigting gemeente Amsterdam)
- Eventueel getoekende tose inrichting valt buiten het bouwkundig bestek, tenzij anders aangegeven.
- Vloeroppervlaktes volgens NEN 2580
- Integrale toegankelijkheid en toegankelijkheid van ruimten. Vrije doorgang en drempelhoogten voldoen aan de eisen zoals vermeld in onderstaande artikelen:
 1. Projecten vergund volgens Bouwbesluit 2012 art. 4.21, 4.22 en 4.27
 2. Projecten vergund volgens BBL - Bestaande bouw: art. 3.59 en 3.98 -
 3. Nieuwbouw: art. 4.73, 4.78, 4.160 t/m 4.162 en 6.22
- maatvoering vloerplaketten ter plaatse van opleggingen
- te openen ramen en deuren in interne brand- en rookschadelingen zijn zelfdissipand
- aangegeven 'hergebruikte materialen' zijn indicatief weergegeven, definitieve plaatsverdeling, maatvoering en uitvoering ter controle aan architect voorleggen.
- Brandveiligheid of opname LBP (Integrale adviezing brandveiligheid)
- Ro- en U-waarden conform rapportage LBP (Integrale adviezing bouwtechniek)
- Draagconstructies of opname Pieters Bouwtechniek (Integrale adviezing draagconstructies)
- Akoestiek of opname Preutz (Integrale adviezing akoestiek)
- Akoestiek of opname Merssch (Integrale adviezing isolatie)

deur: $\geq 850\text{mm}$ doorgang, $\geq 2300\text{mm}$ hoogte

d.v. vrijloop deur, deur kan in vluchtrichting over alle gelen openend worden

roolijn

schieding 30 minuten WBDBO

schieding 30 minuten WBDBO en R200 rookwerend

schieding 30 minuten WBDBO en Ra rookwerend

schieding 60 minuten WBDBO

schieding 60 minuten WBDBO en R200 rookwerend

schieding 60 minuten WBDBO en Ra rookwerend

rookmelder

blusleiding

WKO

WTW

WD

WM

wasdroger

wasmachine

harborfenster

hiss

glazen vouwruand loggia's

entree

spiering

vrijloopdranger

KZS

CLT

prefab beton

lichte schiedingruand

isolatie

glazen kolomrunder

Lister Buildings
 Walpoort 10
 5211 DK Oen Bosch
 +31 60 1348 940

MEESVISSER
 Paul van Vlissingenstraat 2d
 1066BX Amsterdam
 +31 (0)20 7371742

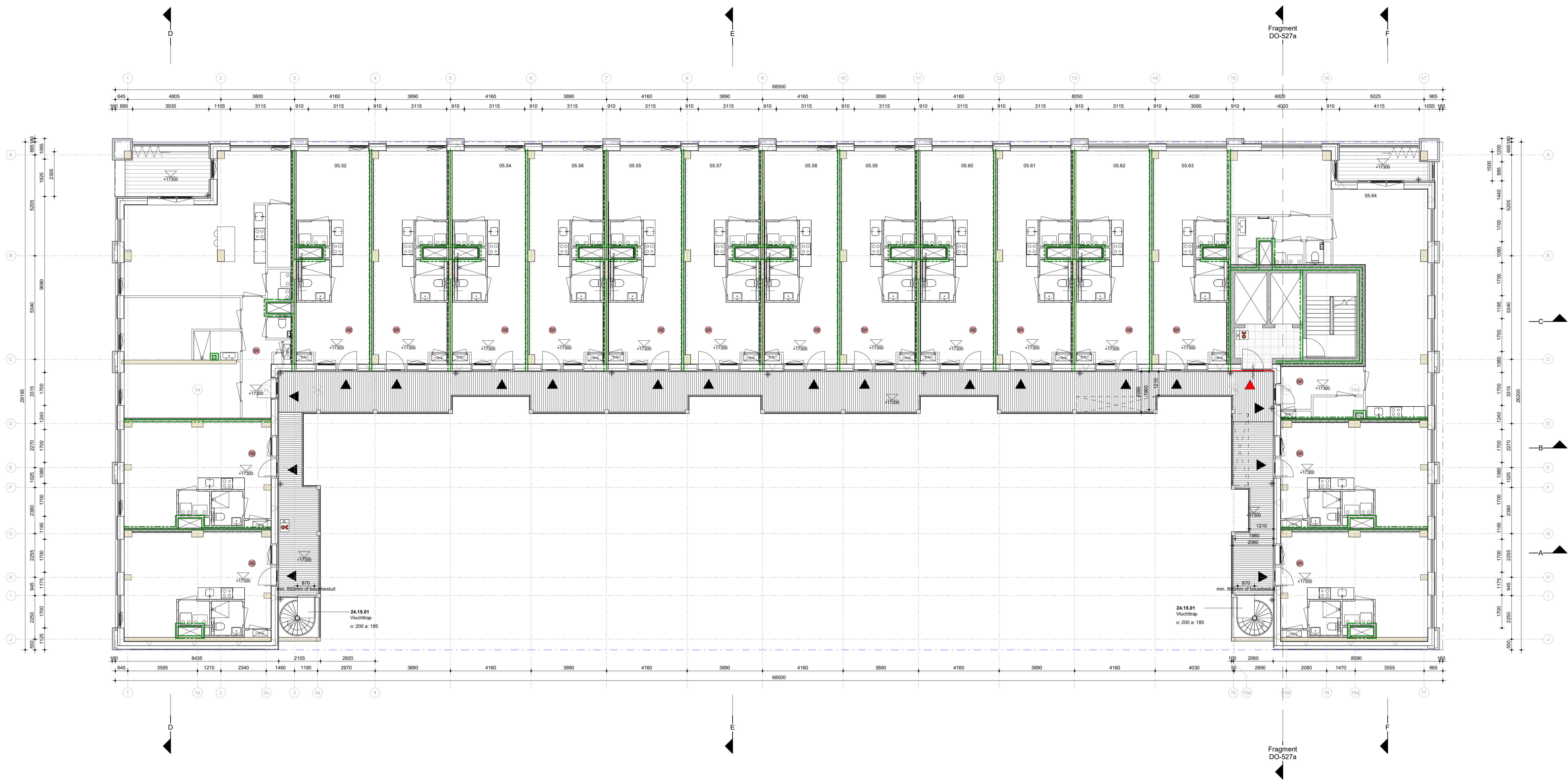
WABO

opdrachtgever
 Lister Development
 BV
 werk
 Koffiefabriek
 fase
 DO

datum
 28-09-2023
 schaal
 1:100
 formaat
 A1XL
 getekend
 mbr
 gecontroleerd

gewijzigd
 01 28.09.2023 WABO
 03 20.05.2024 WABO

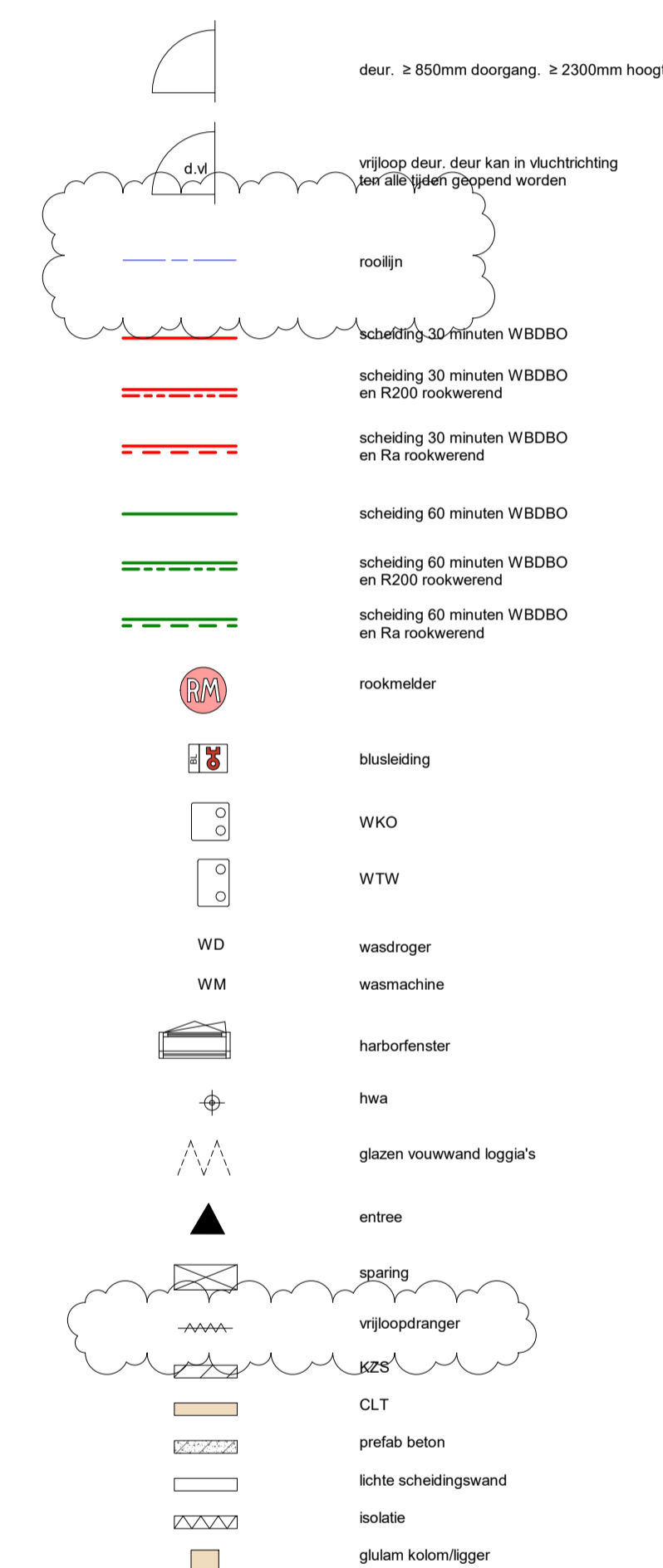
tekening
 vijfde verdieping
**L313
 DO-205**



205 - vijfde verdieping

legenda

- Alle maten in het werk te controleren. Terreinmaten zijn indicatief
- Alle maten in mm
- Materiaalcodes vgs bijbehorende materiaalstaat
- Materiaalcodes gekken voor het gehele vlak, tenzij anders aangegeven.
- $P_{\text{a}} = 0$ = bovenkant afgewerkte begane grondvloer = 0.70 NAP (volgens zonolijn tekening kaveld gemeente Amsterdam)
- Eventueel getokende tose inrichting valt buiten het bouwkundig bestek, tenzij anders aangegeven.
- Vloeroppervlaktes volgens NEN 2580
- Integrale toegankelijkheid en bereikbaarheid van ruimten. Vrije doorgang en drempelhoogten voldoen aan de eisen zoals vermeld in onderstaande artikelen:
 1. Projecten vergund volgens Bouwbesluit 2012: art. 4.21, 4.22 en 4.27
 2. Projecten vergund volgens BBL: Bestaande bouw: art. 3.59 en 3.98 -
 3. Nieuwbouw: art. 4.73, 4.78, 4.160 t/m 4.162 en 6.22
- maatvoering vloerplaketten ter plaatse van opleggingen
- te openen ramen en deuren in interne brand- en rookschelingen zijn zelfdissipand
- aangegeven 'hergebruikte materialen' zijn indicatief weergegeven, definitieve plaatsverdeling, maatvoering en uitvoering ter controle aan architect voorleggen.
- Brandveiligheid of opname LBP (Integrale adviezing brandveiligheid)
- Ro- en U-waarden conform rapportage LBP (Integrale adviezing bouwfysica)
- Draagconstructies of opname Pieters Bouwtechniek (Integrale adviezing draagconstructies)
- Akoestiek of opname Preutz (Integrale adviezing akoestiek)
- Akoestiek of opname Mousout (Integrale adviezing isolatie)



Lister Buildings
 Walpoort 10
 5211 DK Ouden Bosch
 +31 60 1348 940

MEESVISSER
 Paul van Vlisangenstraat 2d
 1066BX Amsterdam
 +31 (0)20 7371742

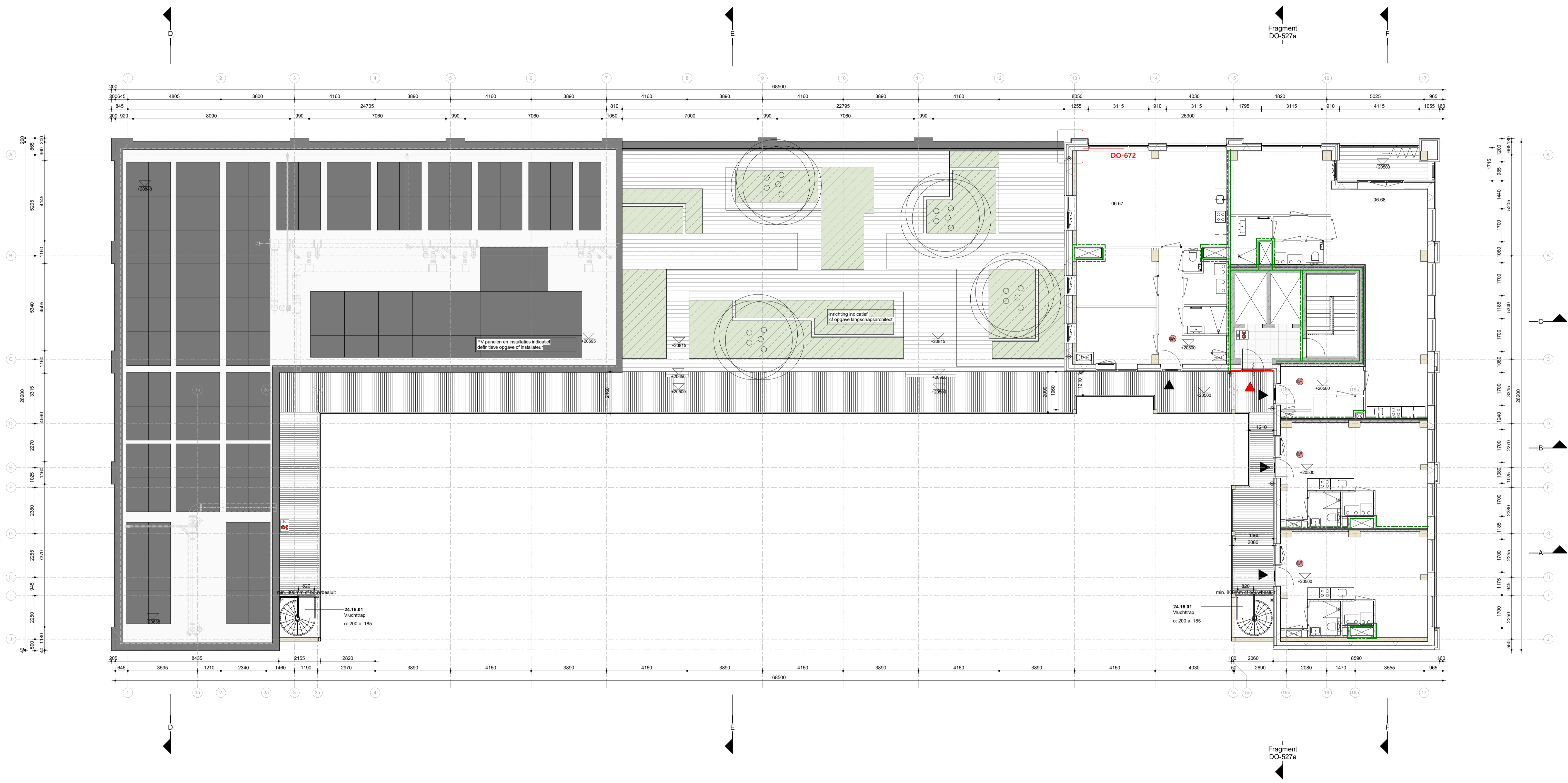
WABO

opdrachtgever
 Lister Development
 BV
 werk
 Koffiefabriek
 fase
 DO
 datum
 28-09-2023
 schaal
 1:100
 formaat
 A1XL
 getekend
 mbr
 gecontroleerd

gewijzigd
 01 28.09.2023 WABO
 03 20.05.2024 WABO

tekening
 zesde verdieping

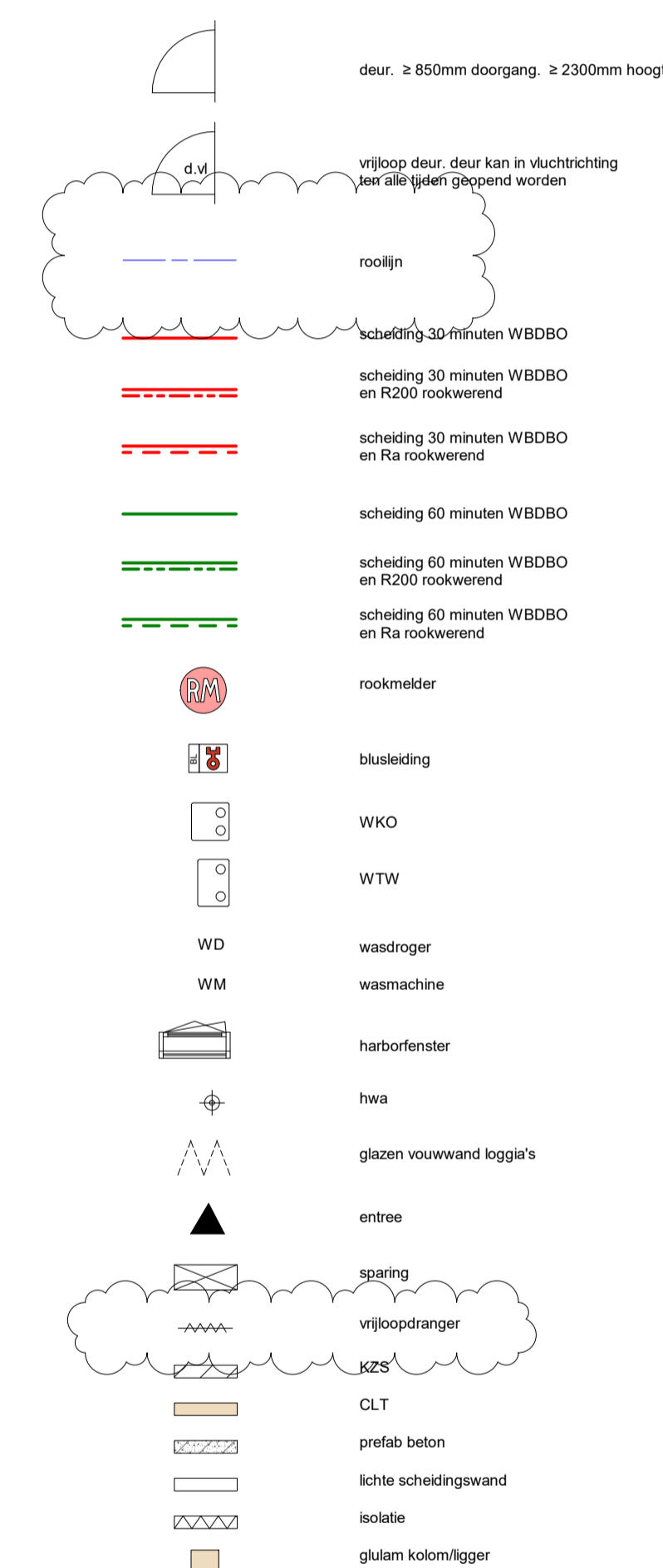
L313
DO-206



206 - zesde verdieping

legenda

- Alle maten in het werk te controleren. Terreinmaten zijn indicatief
- Alle maten in mm
- Materiaalcodes vgs bijbehorende materiaalstaat
- Materiaalcodes gekken voor het gehele vlak, tenzij anders aangegeven.
- $P_{\text{v}} = 0$ = bovenkant afgewerkte begane grondvloer = 0.70 NAP (volgens 3003002/verening kavel gemeente Amsterdam)
- Eventueel getoekende forse inrichting valt buiten het bouwkundig bestek, tenzij anders aangegeven.
- Vloeroppervlaktes volgens NEN 2580
- Integrale toegankelijkheid en bereikbaarheid van ruimten. Vrije doorgang en drempelhoogten voldoen aan de eisen zoals vermeld in onderstaande artikelen:
1. Projecten vergund volgens Bouwbesluit 2012: art. 4.21, 4.22 en 4.27
2. Projecten vergund volgens BBL: Bestaande bouw: art. 3.59 en 3.98 -
3. Nieuwbouw: art. 4.73, 4.78, 4.160 t/m 4.162 en 6.22
- maatvoering vloerplaketten ter plaatse van opleggingen
- te openen ramen en deuren in interne brand- en rookschelingen zijn zelfsluitend
- aangegeven 'hergebruikte materialen' zijn indicatief weergegeven, definitieve plaatsverdeling, maatvoering en uitvoering ter controle aan architect voorleggen.
- Brandveiligheid of opname LBP (Integrale adviezing brandveiligheid)
- Ro- en U-waarden conform rapportage LBP (Integrale adviezing bouwtechniek)
- Draagconstructies of opname Pieters Bouwtechniek (Integrale adviezing draagconstructies)
- Akoestiek of opname Preutz (Integrale adviezing akoestiek)
- Akoestiek of opname Morouh (Integrale adviezing isolatie)



Lister Buildings
Walpoort 10
5211 DK Den Bosch
+31 60 1348 940

MEESVISSER
Paul van Vlisangenstraat 2d
1066BX Amsterdam
+31 (0)20 7371742

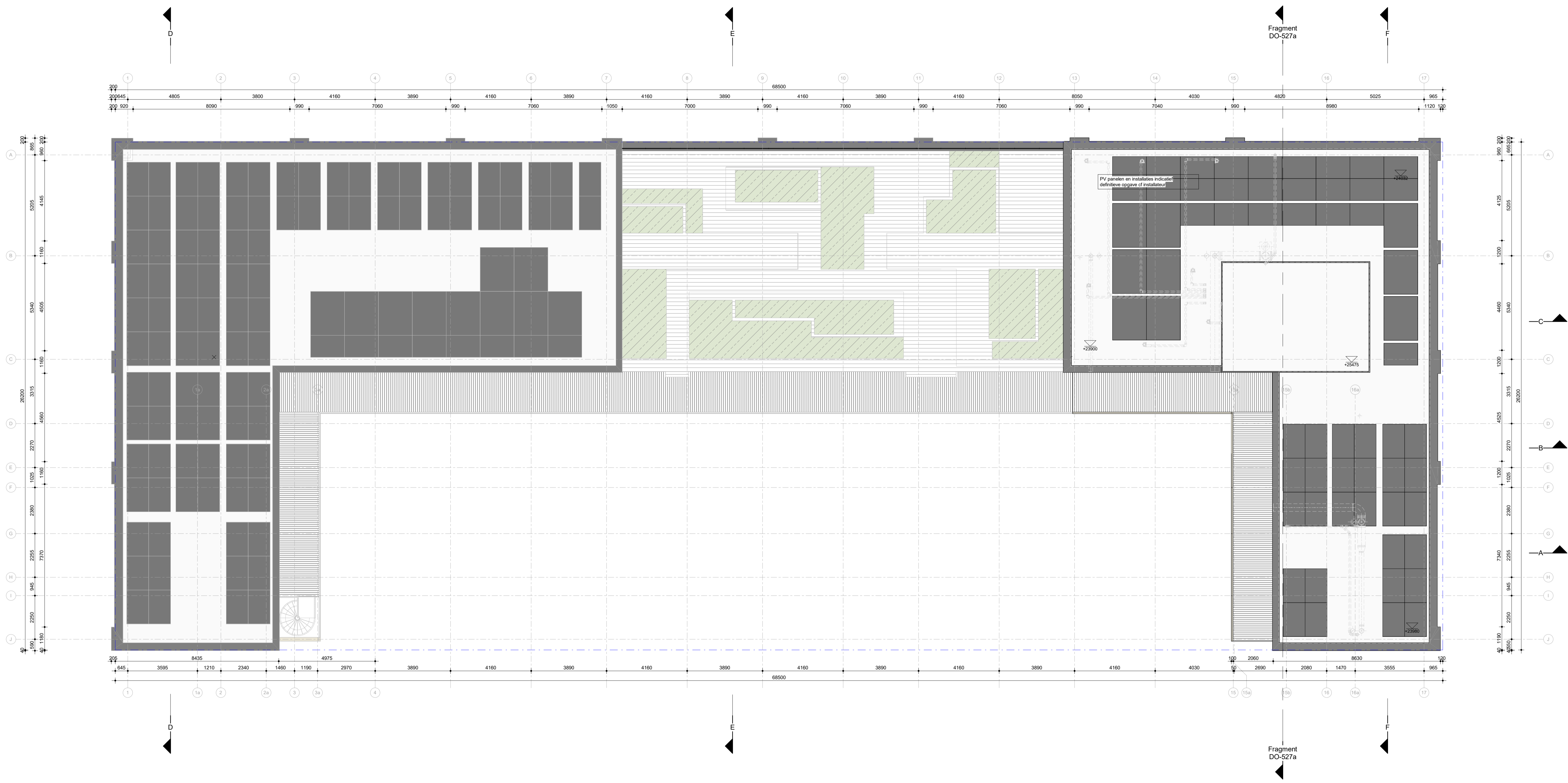
WABO

opdrachtgever
Lister Development
BV
werk
Koffiefabriek
fase
DO
datum
28-09-2023
schaal
1:100
formaat
A1XL
getekend
mbr
gecontroleerd

gewijzigd
01 28.09.2023 WABO
03 20.05.2024 WABO

tekening
dak verdieping

**L313
DO-207**



207 - zevende verdieping / dak verdieping